



РЕАКЦИЯ НА НЕОЖИДАННЫЕ ИЗМЕНЕНИЯ

|

НОВОЕ ВРЕМЯ – НЕОЖИДАННЫЕ ИЗМЕНЕНИЯ

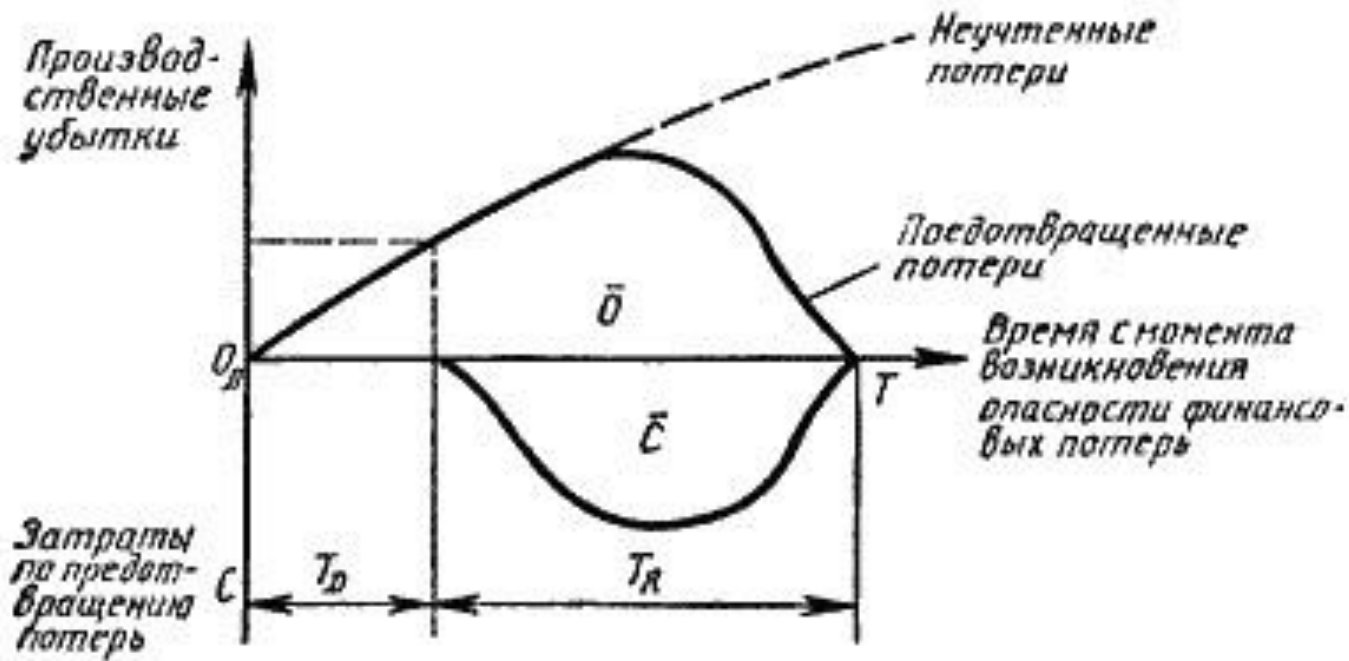
- частота возрастает (технологии, резкий рост цен на ресурсы, политические факторы)
- тренд не определен (рост или падение?)
- новые интернет-угрозы (эмоции в сетях, блоги, СМИ, холивары, акции, теги)

Причины:

- различия в группах потребителей
- быстрая смена характеристик рынка, районов и т.д.
- мода в сетях и реакция на нее

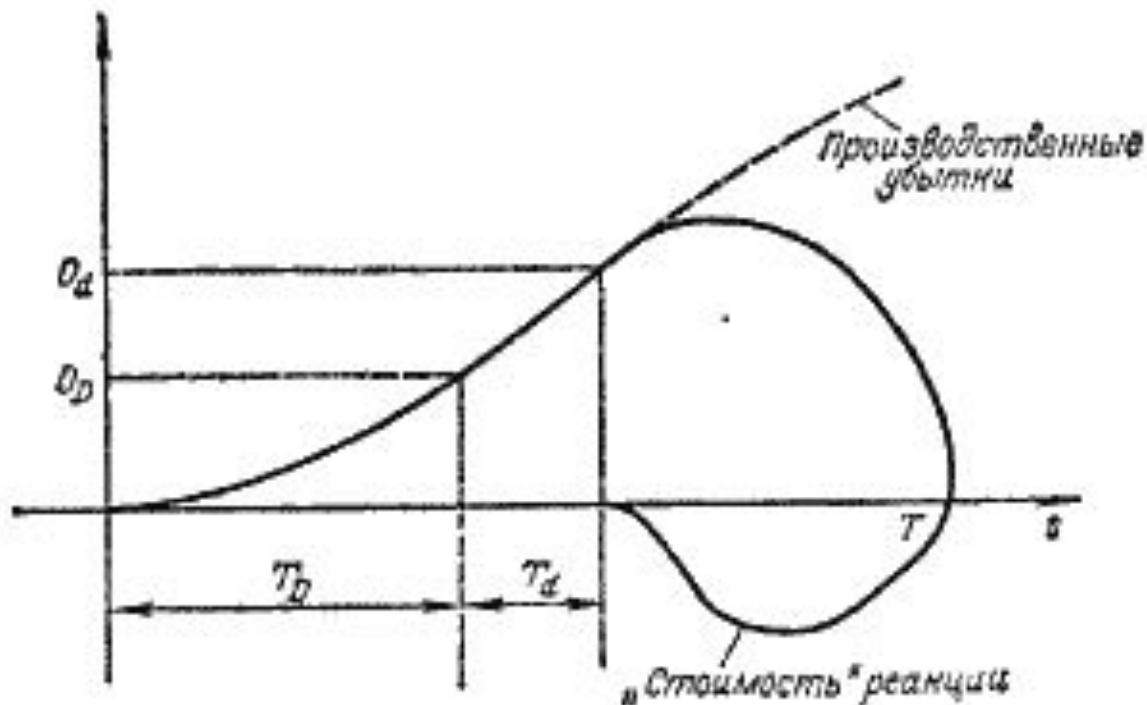


АКТИВНОЕ УПРАВЛЕНИЕ



- Реакция после времени T_d ,
Варианты: 1) другой ассортимент;
2) новые технологии, скрипты;
3) новые виды деятельности.

РЕАКТИВНОЕ УПРАВЛЕНИЕ



T_0 – время до обнаружения изменения

T_d – время реакции

Потери – площадь кривых до пункта T сверху – стоимость убытков от деятельности; снизу – стоимость свертывания.

ПРИЧИНЫ ЗАДЕРЖКИ РЕАКЦИИ

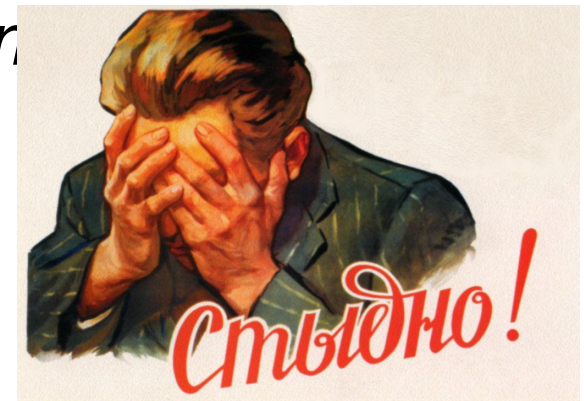
1) запаздывание в системе;



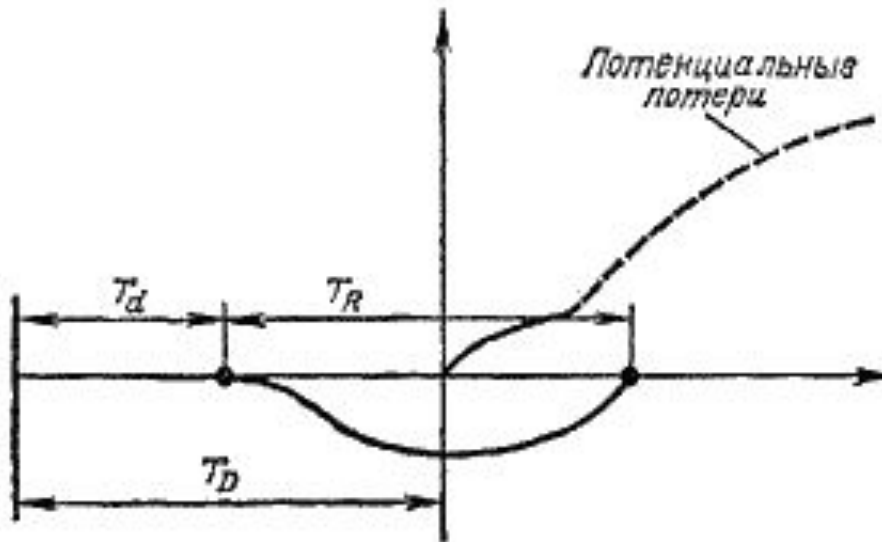
2) запаздывание из-за задержки в верификации;

3) запаздывание из-за угрозы статусу;

4) запаздывание из-за неприятности
непривычного



РЕАКЦИЯ ПО ПЛАНУ



T_r — начало реакции;
 T_d — запаздывание;
 T_D — горизонт планирования

$T_d > T_D$ — T_r — ранняя реакция,
Убытки возможны.

Временная отсрочка T_d , выходящая за предел T_D , может быть разделена на две основные категории:

а) запаздывание системы T_s , вызываемое затратами времени на осознание и передачу соответствующим руководителям информации о возможном появлении изменений;

б) поведенческое запаздывание T_d , связанное с проверкой правильности информации о наличии проблемы, с противодействием по причинам политического характера и вследствие нежелания иметь дело с угрожающими и непривычными перспективами.

МЕТОДЫ СПОНТАННЫХ ИЗМЕНЕНИЙ:

1) Принудительные

Срочность – средняя

Сопротивление – высокое

Угроза фирме – средняя

Решил помыть кошку

Ожидание



Реальность



ТРУДНОСТИ:

- непонимание необходимости
- неправильная работа с сопротивлением
- преждевременные и резкие изменения

2) АДАПТИВНЫЙ МЕТОД

Срочность – невысокая и растет

Сопротивление – среднее

Угроза фирме - низкая



3) *КРИЗИСНЫЙ МЕТОД*

Срочность – высокая

Опасность – высокая

Сопротивление – низкое



Нельзя применять часто

4) МЕТОД АККОРДЕОНА (УПРАВЛЕНИЕ СОПРОТИВЛЕНИЕМ)

Срочность – невысокая, меняется

Сопротивление – меняется

Угроза - средняя



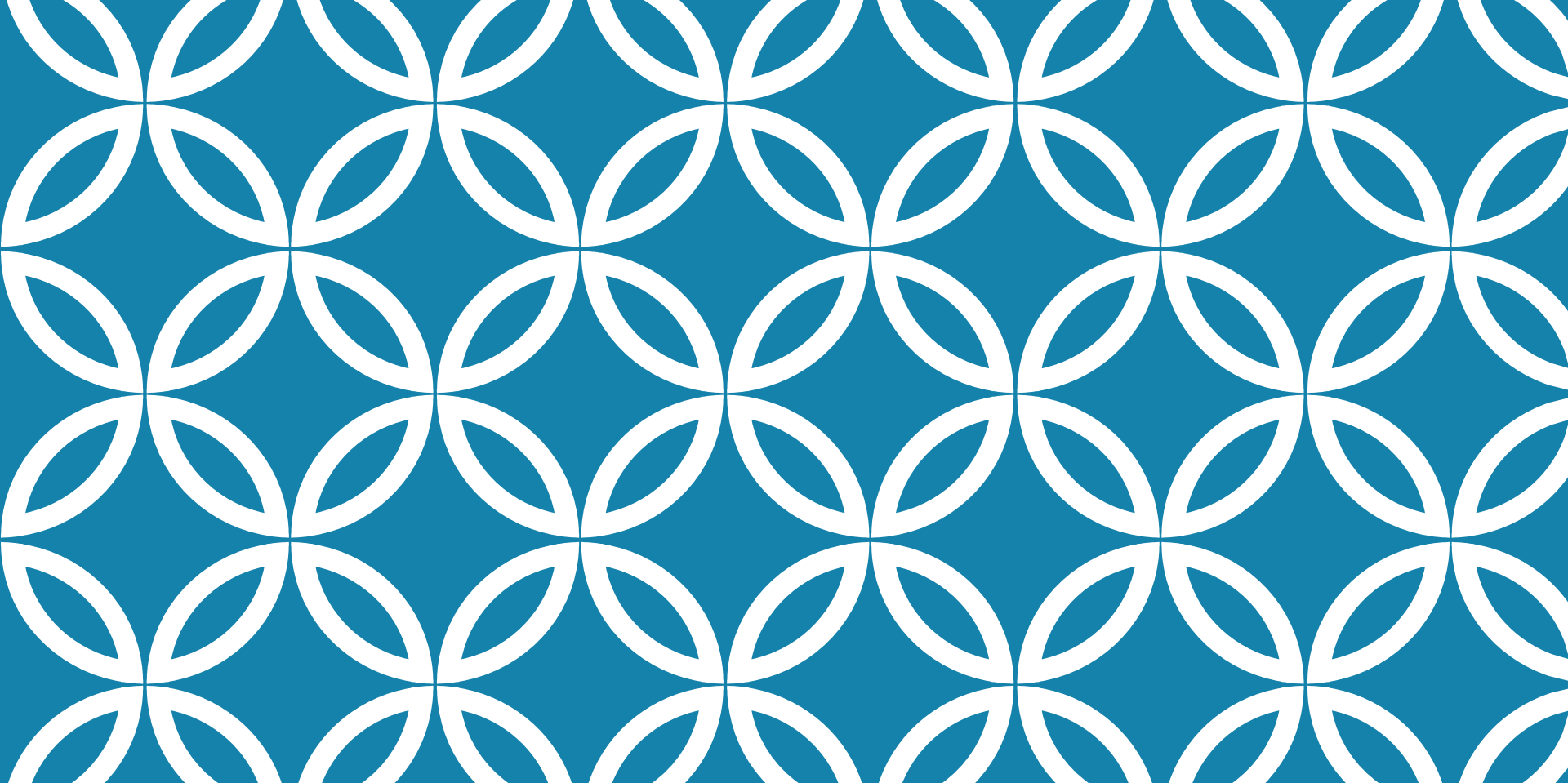
Требование – понятные условия, связь с KPI

ЗАДАНИЕ ПР 3

Для выбранной фирмы определить 4 ситуации, которые можно решить указанными четырьмя методами:

- Принудительный**
- Адаптивный**
- Кризисный**
- Метод аккордеона**

Описание каждой ситуации – подробно по характеристикам, указанным в презентации.



Спасибо за внимание!