

Базовое обучение

Спикер

Тренер-методист

Дистрибьютор компании

Victoria's professional

Римма Синкевич

Типы волос

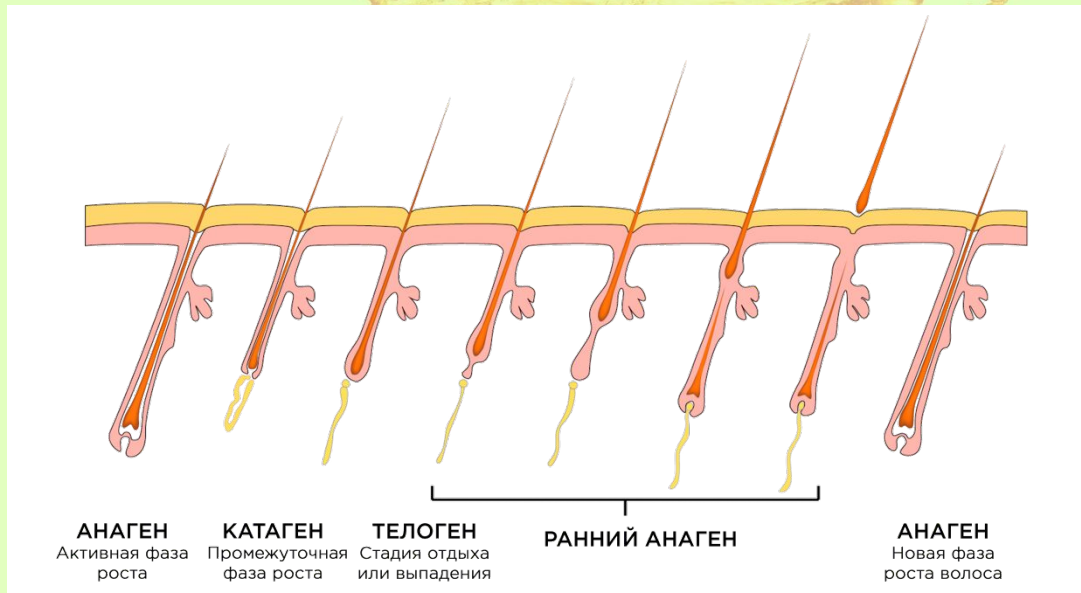
Пушок-представляет собой особо мягкие волосы, похожие на пух. Эти волосы растут у младенцев и постепенно выпадают через некоторое время после рождения.

Пушковые волосы — это мягкие и тонкие волосы, похожие на бархатистые ворсинки персика. Такие волоски можно наблюдать на лице и некоторых других участках тела. Как правило, волосяной фолликул пушкового волоса меньше обычного, стержень волоса имеет бледный цвет и растет очень медленно.

Терминальные (длинные) обладают высокой жесткостью и прочностью, имеют хорошо развитую и глубоко посаженную луковицу. Такие волосы растут у мужчин и женщин на волосистой части головы, на бровях, веках (ресницы), в подмышечных впадинах и в паховой зоне. Также такие волоски могут встречаться на лице у женщин (как правило, из-за гормональных нарушений).

Промежуточные волосы покрывают большинство частей тела и лицо, имеют более грубую структуру, чем пушковые волоски, но мягче и короче, чем терминальные волосы.

Фазы роста волос



Анаген — стадия интенсивного роста волос, при которой происходит митоз — активное деление клеток.

Катаген -переходный период в жизненном цикле волоса, занимающий непродолжительное время между стадиями анагена и телогена.

Телоген — стадия отдыха фолликула. В этот период волос находится в покое, пока самостоятельно не выпадет или не подвергнется удалению.

Месанаген — подтип анагена

В ряде случаев фолликул волоса, пребывающий в стадии телогена возвращается в фазу анагена и продуцирует новый волос до выпадения предыдущего. Нередко можно наблюдать два или три волоска, происходящих из одного фолликула. Впрочем, бывает и так, что новый волос, вырастая, выталкивает старый

Типы кожи

- Сухая кожа
- Жирная кожа
- Нормальная кожа
- Комбинированная кожа
- Зрелая кожа
- Подростковая кожа
- Чувствительная кожа

Критерии подбора паст

- Тип волоса
- Тип кожи, зоны
- Температура окружающей среды
- Опыт мастера

! Горячие руки- это наличие точки при отрыве !

Подбор плотностей паст

Victoria`s Professional

Зона / волос	Пушковый	Промежуточный	Терминальный
ГОРЯЧИЕ			
❖ Лицо	↑ L+M ↓ L, L+E, E	↑ L, L+M ↓ L, L+E	↑ M, M+S ↓ L, L+M
❖ Глубокое бикини	(кл+л) ↓ L,L+E (г+а) ↑ L, L+M30%	↓ L,L+M ↑ L40%+M60%, M	↓ L,M ↑ M, M70%+S30%
❖ Подмышечные впадины	↓ L,L+E ↑ M, M60%+L40%	↓ L,L+M ↑ M, M70%+L30%	↓ M,M60%+L40% ↑ M, M+S
ХОЛОДНЫЕ			
❖ Ноги, руки	↓ E,L+E ↑ L, M20%+L80%	↓ L,L+E ↑ L, L65%+M35%	↓ L,M+L ↑ L50%+M50%
❖ Спина, живот, ягодицы	↓ Easy, Light + Easy ↑ Light + Medium, Medium		

Гипергидроз

Гипергидроз - нарушение потоотделения, проявляющееся повышенной продукцией пота, вследствие нарушения функции вегетативной нервной системы.

Обезжиривание и очищение



«Подушка безопасности»
с обезжиривающим эффектом



Очищающее средство SKIN CLEANSER



- Что дает: очищающее средство обладает антибактериальным действием. Актив с высоким отрицательным редокс потенциалом
- Что полезного для клиента: восстанавливает кожу после эпиляции, и очищает от микроорганизмов, препятствует возникновению раздражения, закрывает открытые волосяные устья после эпиляции

Гиперкератоз

Гиперкератоз – это чрезмерное утолщение рогового слоя эпидермиса.

Обезжиривание и очищение

Выравнивание кожи



SKIN CLEANSER
актив с высоким ОБП и PH 6,9



ACTIVE SERUM
янтарная, салициловая и
гликолевая кислоты

Сыворотка Active Serum



- Что дает: растворяет роговые частицы верхнего слоя кожи, облегчает удаление коротких волос, активизирует процесс эксфолиации (отшелушивания) при недельном применении, осветляет застойные пятна, способствует естественному устранению плоских вросших волос
- Что полезного для клиента: комфортное удаление волос, за счет работы мягкими пастами, отсутствие травм от заливов, гладкая кожа надолго, устраняются вросшие волосы, выравнивается цвет кожи.

«Подушка безопасности»
с обезжиривающим эффектом



DEGREASING POWDER

ТАЛЬК

Реакции кожи после шугаринга

Фолликулит — воспаление волосяного фолликула. Ответная реакция кожи на «травмирующую процедуру».

Тоник INTENSIVE TONIC



- После шугаринга обильно распылить на кожу, убрать салфеткой
- Предотвращает возникновение гистаминовой реакции (крапивницы) и гнойничковых воспалений, мгновенно успокаивает кожу и быстро снимает покраснения.
- Комплекс CO₂ экстрактов окопника, мать и мачехи, алоэ вера обладают противовирусным, антибактериальным, и противогрибковым действием.
- Аллантоин препятствует закупориванию пор - образованию комедонов, обладает ранозаживляющим действием.

Маска Treatment Mask



- Тонким слоем 1-3 раза в день, в зависимости от ситуации
После процедуры тонким слоем нанести на 7 минут смыть ScinCleanser оставить под салфетку спанлейс
- Ихтиол: антибактериальное (в отношении + и -), противогрибковое, антисептическое, противовоспалительное, противоотечное
- Лактат натрия: бактериостатическое свойство
- Каолин, магнезия карбонат, оксид цинка-подсушивающее, отшелушивающее
- Экстракт тимьяна и шалфея: рассасывающее, выравнивающее, бактерицидное действие, антиоксидантное

Реакции кожи после шугаринга

Гистаминовая реакция — в ответ на удаление защитных волосков организм производит выброс гистаминов, которые вызывают зуд, гиперемию и отек. К тому же, белые кровяные тельца появляются, чтобы защитить фолликулы от инфекции, а это приводит к появлению воспалительных элементов.

Масло



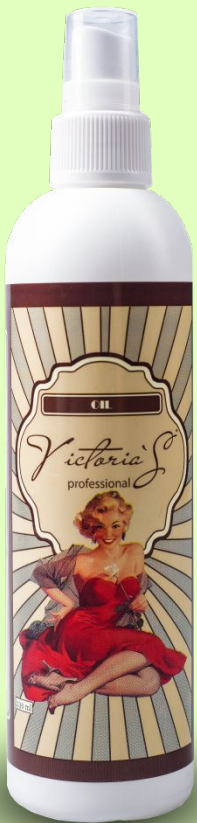
OIL
Противозудный,
противовоспалительный
компонент- экстракт череды.

Маска



Treatment MASK
Антибактериальное
(в отношении + и -),
противогрибковое,
антисептическое,
противовоспалительное,
противоотечное действие-
ихтиол.

Масло Oil



- Что дает: легкое масло абрикосовой косточки - напитывает как кожу так и волосы, и препятствует врастанию волос по плоскому типу; Витамин Е - регенерирует кожу, восстанавливает, и омолаживает; экстракт череды - противовоспалительное действие и потивозудное;
- Что полезного для клиента: быстро впитывается. Делает кожу упругой и эластичной. Устраняет зуд при прорастании волос. Если зуд начинается на 7 день, то масло необходимо наносить на 3-4 день после шугаринга 2 раза в день

Маска Treatment Mask



- Что дает: кератопластическое свойство ихтиола уменьшает площадь воспаления, рассасывает кистозные образования, снимает покраснения (гиперемию), профилактика фолликулита и гистаминовой реакции
- Что полезного для клиента: снимает красноту после процедуры, выравнивает поверхность кожи, высветляет застойные пятна, и ускоряет заживление, профилактика вростаний

Побочные реакции

Зуд при прорастании волос



Побочные реакции

Вросшие волосы



«эффект колготок»



воспалительный
процесс



Этапы процедуры шугаринга

1. Очищение обезжиривание -
Очищающее средство SKIN CLEANSER

**2. Растворение роговых частиц,
удлинение волоса-Сыворотка ACTIVE
SERUM**

3. Подушка безопасности-
Тальк DEGREASING POWDER

4. Шугаринг



Этапы процедуры шугаринга

5. Закрытие устьев-

Очищающее средство SKIN CLEANSER

Тоник INTENSIVE TONIC



6. Первичный шугаринг (лицо бикини)- Маска Treatment MASK



7. Руки ноги и большие поверхности-

Увлажняющий лосьон

HYDRATING LOTION (пушковые волосы)

или

Масло OIL (терминальные, промежуточные)



Что нужно мастеру шугаринга

1. Перчатки нитриловые, подперчатки
2. Шпатели
3. Салфетки бумажные, тканевые спанлейс
4. Простыни (рулон 100 шт)
5. Дезинфектор для рук и поверхностей
6. Нагреватель двойной для пасты
7. Сухожаровой шкаф для стерилизации инструмента
8. Кушетка регулируемая по высоте
9. Лампа-лупа
10. Пинцет, ножницы

Этапы стерилизации инструмента

Дезинфекция. На данном этапе инструменты замачиваются (не просто орошаются!) в специальных дезинфицирующих растворах на строго определенное время, указанное производителем на этикетке, при этом металлические(!) инструменты помещают в раствор без(!) предварительного мытья и очистки.

Предстерилизационная очистка. На данном этапе продезинфицированные инструменты в течение нескольких минут споласкиваются под проточной водой и тщательно высушиваются с применением одноразовой салфетки.

Стерилизация. На данном этапе инструменты обеззараживаются в специальных устройствах – термостерилизаторах или автоклавах.

Хранение. При хранении инструментов используются ультрафиолетовые стерилизаторы (УФО), емкости с герметично закрывающейся крышкой или стерильные одноразовые пакеты, в которых выполнялась стерилизация.

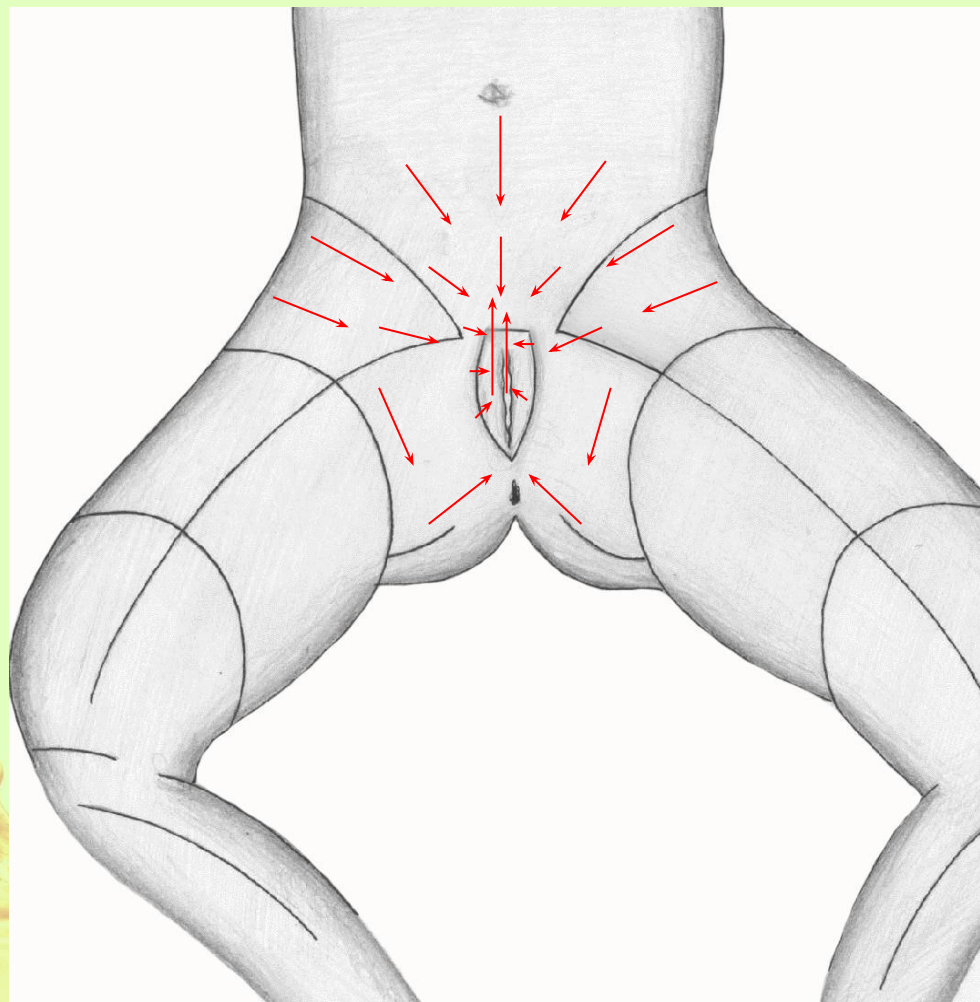
Техника шугаринга Victoria's professional

1. Формирование рабочего кусочка
2. Распределение по всем рабочим пальцам
3. 3-е кратное нанесение экскаватором
4. Освобождение руки-взлет самолета
5. Разгон (выгибаем запястье к себе)
6. Рывок (кончики пальцев вперед)
7. Возврат запястья
8. Формирование рабочего кусочка

Правила шугаринга

- Нанесение - против роста волос, снятие - по росту
- Срыв параллельно кожи
- Натяжение - к себе (исключение половые губы – от себя)
- Нельзя давить на пасту при нанесении и снятии
- Разгон - выведение пасты на чистый участок перед каждым рывком
- Антистресс

Направление:
роста волос, нанесения пасты
снятия пасты, натяжки



Противопоказания к проведению процедуры

- Простуда, грипп
- Инфекционные заболевания кожи
- Невусы, кондиломы, папилломы
- Открытые раны
- Беременность

Рекомендации клиентам для домашнего ухода

Общие сведения:

- Исключить первые 48 часов посещение бассейна, сауны, бани, солярия
- Проводить процедуру эпиляции не рекомендуется за несколько (3-5) дней до, во время и после критических дней, во избежание дискомфортных ощущений
- Не применять непосредственно перед процедурой крема и другие жирные вещества
- Не использовать дезодоранты, декоративную косметику на проэпилированных участках

Рекомендации клиентам для домашнего ухода



Эмульсия
RENEWAL EMULSION

Является альтернативой геля для интимной гигиены, подходит для использования в душе любых продепелированных участков кожи: лицо, подмышечные впадины, бикини, ноги руки и тд.

При контакте с водой превращается в очищающее молочко.

Способ применения : нанести несколько капель эмульсии на продепилированные, смоченные водой участки кожи массажными движениями. В результате образуется очищающее молочко.

Применять 2 раза в день для гигиенического ухода за кожей всех типов

Рекомендации клиентам для домашнего ухода

Уход:

- Ежедневно увлажняйте кожу и волосы для более комфортных ощущений во время последующих процедур эпиляции
- Отшелушивайте роговые частички кожи 3 раза в неделю мягкими скрабами с одновременным увлажнением
- Избегайте травмирующего скрабирования: жесткие мочалки, соль, сахар, кофе, т.к. данные абразивы способствуют наращиванию роговых частиц, которые провоцируют врастание волос по типу «колготок»
- Для истончения волоса и долговременной гладкости кожи, исключите бритье, удаление волос с помощью эпилятора, пинцета
- После первичной эпиляции наносить на кожу успокаивающие и противовоспалительные средства, в составе которых д-пантенол, ихтиол, оксид цинка.

Дополнительная услуга в студии шугаринга

Неинвазивная биоревитализация. Восстановление гидролипидного баланса кожи. Лечение гиперкератоза кожи.



Очень много клиентов приходит с проблемой избыточно сухой кожи, с вращением волос, и с запросами по омолаживанию лица и интимных зон.

Чтобы осуществить эти потребности, мы создали новый продукт - Сыворотка Revitalizing Serum от Victoria's professional.

Дополнительная услуга в студии шугаринга



Гексапептид способствует расслаблению мышц и выравниванию морщин. Органический кремний и гиалуроновая кислота - усиливают регенерацию эластиновых волокон, задерживая влагу в эпидермисе, укрепляя и подтягивая кожу.

Сыворотка Revitalizing Serum предотвращает процесс преждевременного старения. Воспаления от вросших волос проходят после 4-6 процедур.

Гидролизат плаценты пептидный содержит 8 аминокислот, которые улучшают обменные процессы на клеточном уровне.

Липосомальный комплекс обеспечивает проникновение через роговой слой в более глубокие слои кожи.

Высветление застойных пятен происходит со 2-й процедуры.

CO₂ экстракт окопника заживляет раны и язвы, обладает мощным регенерирующим действием.

CO₂ экстракт хвоща обладает сильным противовоспалительным действием при лечении различных типов вросших волос.

Дополнительная услуга в студии шугаринга

Вы можете рекомендовать своим клиентам как в домашнем уходе, так и оказывать услугу по восстановлению гидролипидного баланса кожи или омолаживания кожи в своей студии.

Способ применения: воздушной кистью AirBrush нанести препарат на кожу под воздействием сильной струи воздуха (эффект виден уже после 1 сеанса).

В среднем курс составляет 10 процедур, проводимых через день (перерыв между процедурами не должен составлять более 3 дней).

В домашнем уходе можно использовать ежедневно, нанести и не втирать, оставить до полного высыхания.

Рекомендованный курс в домашних условиях 20 процедур.



Себестоимость процедуры шугаринга

зоны/средства	сахарная паста 200 г	сахарная паста 800 г	сахарная паста 1500 г	сахарная паста 1850 г	очищающее средство 50 мл	очищающее средство 250 мл	пудра 30 г	пудра 150 г	лосьо н 50 мл	лосьо н 250 мл	масло 50 мл	масло 250 мл	маска 30 г	маска 130 г	сыворотка 50 мл	сыворотка 150 г
голени	5	20	38	47	20	100	15	75	25	125	25	125	15	65	33	100
ноги полностью	3	12	22	27	20	100	7	37	25	125	20	100	15	65	16	50
руки полностью	7	26	50	61	20	100	15	75	25	125	25	125	23	100	50	150
бикини классическое	10	40	75	92	20	100	15	75	60	300	60	300	60	260	100	300
бикини глубокое	7	26	50	61	20	100	15	75	50	250	50	250	30	130	50	150
подмышечные впадины	23	88	166	205	50	250	30	150	100	500	100	500	60	260	100	300
спина	5	20	38	46	20	100	6	30	33	166	33	166	15	65	25	75
брови	40	160	300	370	416	2080	150	750	150	750	150	750	60	260	100	300
верхняя губа	40	160	300	370	416	2080	150	750	150	750	150	750	60	260	100	300
подбородок	40	160	300	370	416	2080	150	750	150	750	150	750	60	260	100	300
лицо	10	40	75	92	20	100	60	300	100	500	100	500	30	130	50	150

Как посчитано: объем средства/ на единоразовый расход на зону

Ваш заработок с 1 шт средства = количество клиентов* на стоимость зоны

Мои контакты

Школа-студия "Бархатное дело»
г.Санкт-Петербург, ул.Орбели 19

ВКонтакте: <https://vk.com/barhatnoedelo>

Телефон: 8(812)981-34-49

Viber/What'sApp/Telegram: 8(951)655-00-12

Instagram: <https://www.instagram.com/barhatnoedelo.ru/>

Facebook: <https://www.facebook.com/barhatnoedeloru/>