

Кабардино-Балкарский государственный университет
им. Х. М. Бербекова
Медицинский факультет

Кафедра ортопедической стоматологии

Зав.кафедрой: Балкаров А.О.

Соавтор: Карданова С.Ю.

* «Цельнолитой
МОСТОВИДНЫЙ
ПРОТЕЗ»

Виды цельнолитых протезов:

- Без напыления - выглядит как полированный металл
- С напылением - «под золото»
- Цельнолитая коронка с облицовкой - имеет на передней поверхности (зона улыбки) накладку из пластмассы или композитного материала. Однако нужно отметить, что у таких коронок могут случаться сколы облицовки.
- Комбинированные мостовидные протезы - часть протеза может быть металлокерамической (в зоне улыбки), а часть цельнолитой (в зоне жевательных зубов)

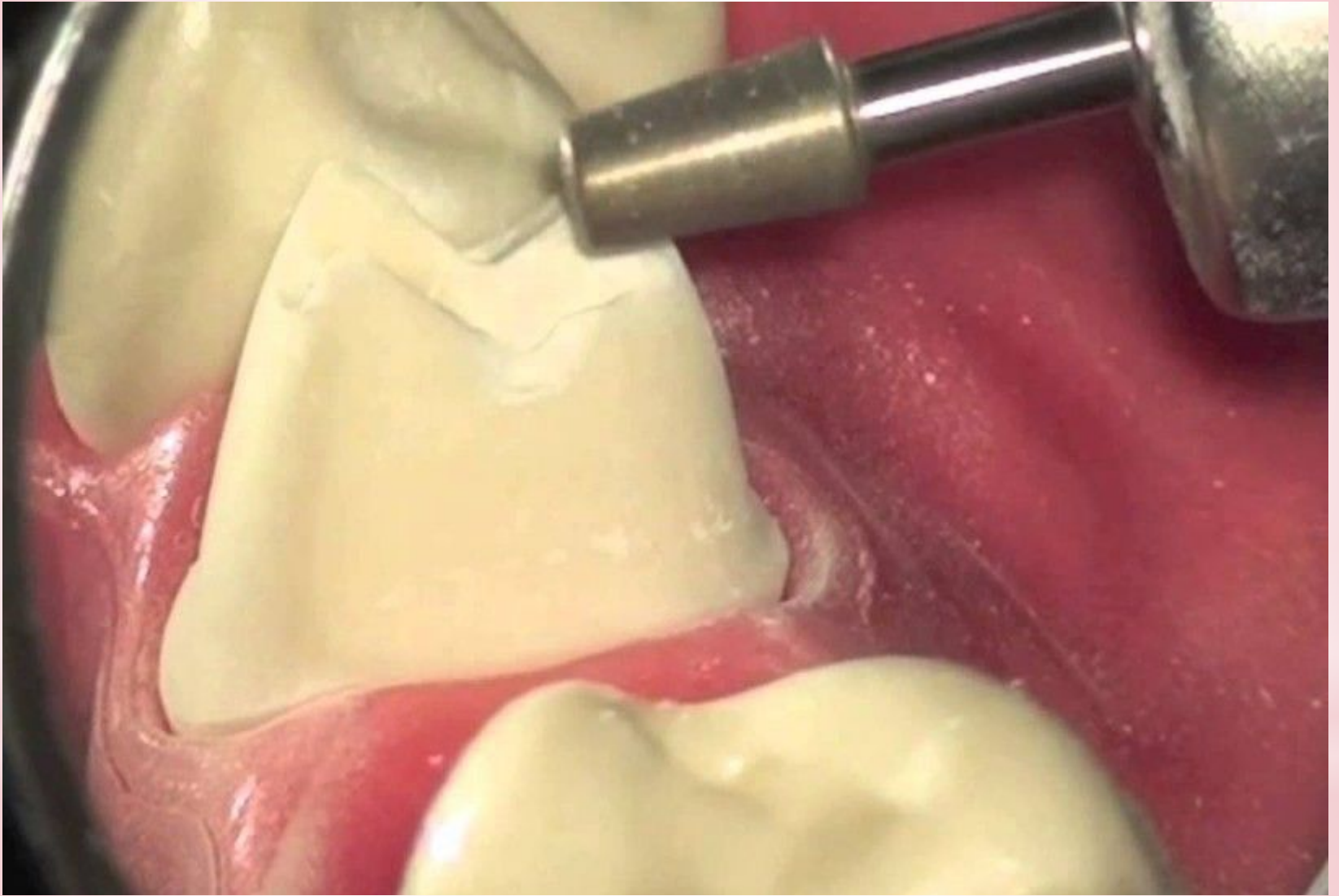






Препарирование зуба под цельнолитую коронку:

- ❑ Препарирование начинается с сепарации контактных поверхностей опорных зубов алмазным остроконечным бором или металлическим диском
- ❑ Стенки зуба сходятся под небольшим углом от 2° до 8° , принимая форму усеченного конуса.
- ❑ С жевательной поверхности сошлифовывают на толщину коронки - от 0,5 до 1мм, сохраняя ее индивидуальную анатомическую форму, а с боковых 0,5-0,8 мм.
- ❑ Формирования уступа 0,5-1,0 мм, для улучшения ретенционных свойств и эстетических показателей, так же как ориентир для техника. Можно и без уступа.
- ❑ Острые углы между поверхностями сглаживают.



Клинические этапы

1. (1). При необходимости анестезия;
2. (2). Препарирование с созданием уступа или без ;
3. (3). Снятие оттиска (двойной);

7. (4) Припасовка мостовидного протеза/коронки в полости рта на зубе;

9. (5). Фиксация коронки цементом на опорных

Лабораторные этапы

4. (1). Получение разборной гипсовой модели;

5. (2). Изготовление восковой репродукции мостовидного протеза/коронки;

6. (3). Замена воска на металл;

8. (4). Окончательная обработка (шлифовка, полировка) мостовидного протеза/коронки;

Преимущества:

- ❑ Равномерное и плотное прилегание искусственных коронок к поверхности культи зуба, в том числе в пришеечной области и не дает возможности забиваться пище и растворяться цементу (*в отличие от штампованно – паянных. Штампованные коронки неплотно прилегают к зубу в области шейки, что приводит к попаданию под коронку слюны, микроорганизмов – с последующим разрушением зуба под коронкой.*)
- ❑ Надежно удерживают окклюзионные взаимоотношения;
- ❑ Сошлифовывается меньший объем тканей, чем при изготовлении комбинированных мостовидных протезов (металлокерамика, металлопластмасса) и ниже стоимость.

Преимущества:

- ❑ Однородность металла и отсутствие припоя при соединении их с искусственными зубами, отсутствие припоя увеличивает прочность протеза;
- ❑ *В паяных протезах линия пайки может потемнеть, окисление припоя влияет на ткани в ротовой полости. Наличие трех видов металла (коронка, тело протеза и припой) может привести к возникновению гальванических токов и заболеваний слизистой оболочки полости рта. Цельнолитой протез за счет своей однородности лишен этих недостатков;*
- ❑ При изготовлении литых мостовидных протезов практически исключается разрушение конструкции в месте соединения отдельных зубов.

Недостатки:

- ❑ Низкая эстетичность, поэтому чаще используют в боковом отделе;
- ❑ Высокая теплопроводность металла. Возможно появление неприятных ощущений во время приема горячей пищи;
- ❑ При неправильной конструкции мостовидного протеза возможна перегрузка пародонта.



Спасибо за внимание!