

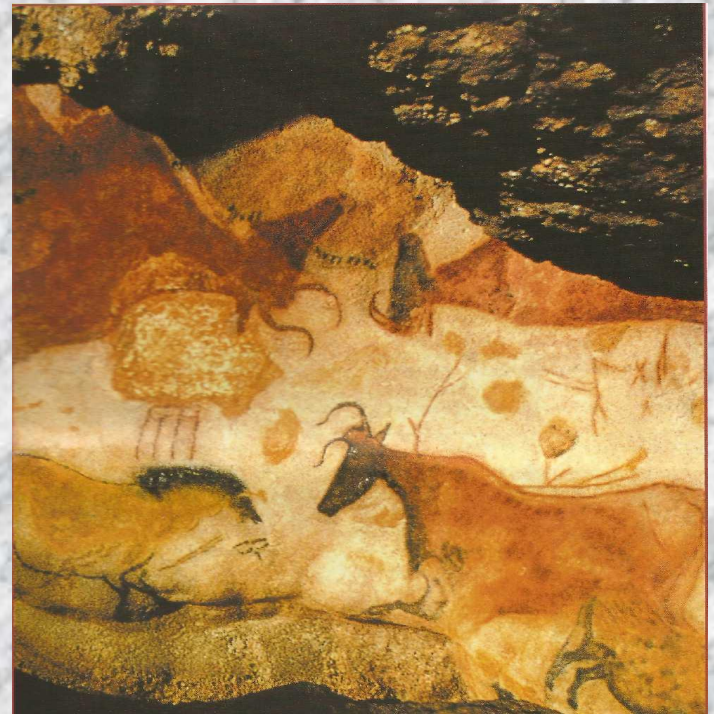
История изобразительного искусства

Мировоззрение – знания и представления людей конкретной исторической эпохи об устройстве мира и месте человека в этом мире.

Художественная культура – это знания и представления людей конкретной исторической эпохи о красоте мира и человека.

Характер искусства – это иерархия (степень главенства) видов и жанров ИЗО.

Первобытное искусство



Задачи:

- сформировать представления о понятии «первобытное искусство».
- расширить лексику обучающихся в пределах темы занятия: *палеолит, мезолит, неолит*
- сформировать понимание особенностей первобытной живописи и скульптуры.

Изобразительное искусство возникло ещё в глубокой древности. Люди научились изображать окружающий их мир раньше, чем научились писать. Человек в те далёкие времена жил охотой, поэтому животный мир интересовал его больше всего. Он видел огромных бизонов, оленей, мамонтов, медведей и покрывал их изображениями стены своего жилища, придавая магическое значение этим рисункам. Рисунки в пещерах сделаны охрой и углём – красками, которые уже в те времена люди научились находить в земле.

Шли века, одна эпоха сменяла другую. Менялись условия жизни, общественный строй, менялось искусство.

Этапы каменного века:

Самый длительный период истории человечества и его культуры — каменный век (40—4 тыс. лет до н. э.)

В нем различают три этапа:

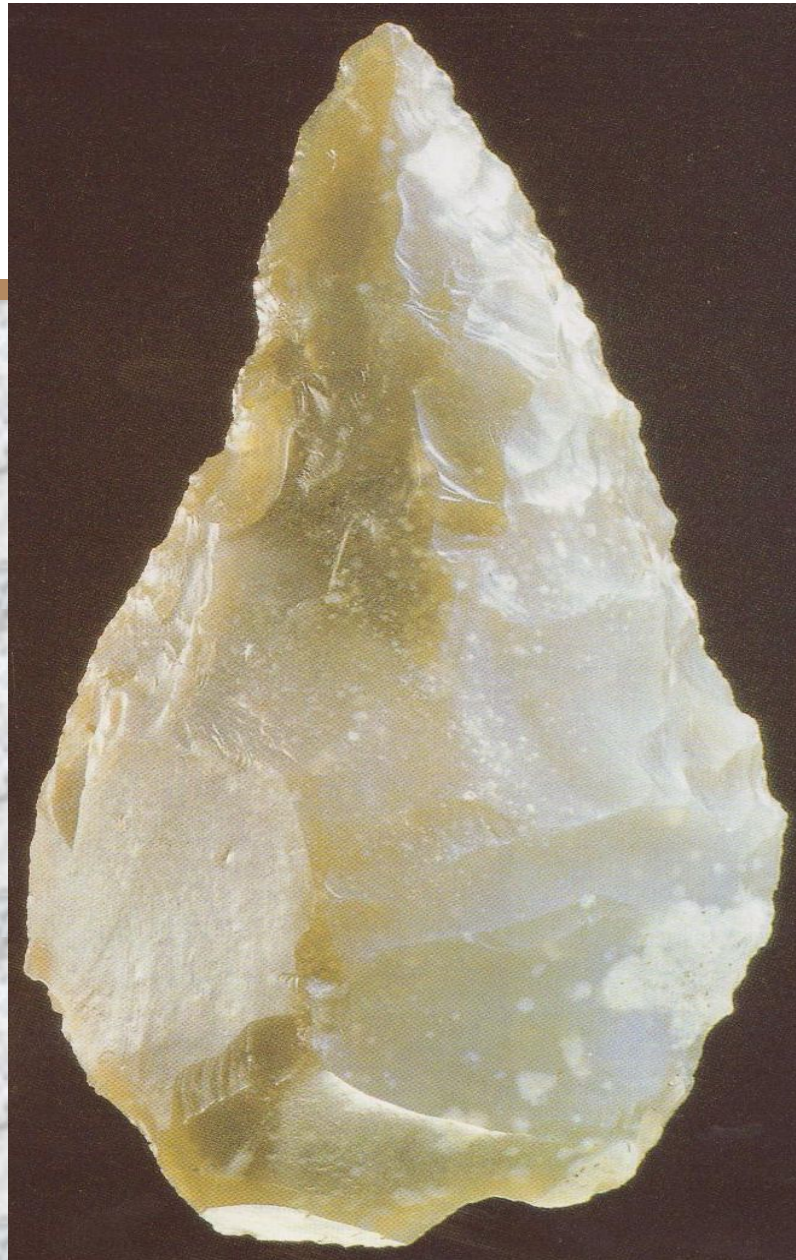
палеолит (40—12 тыс. лет до н. э.),

мезолит (12—8 тыс. лет до н. э.)

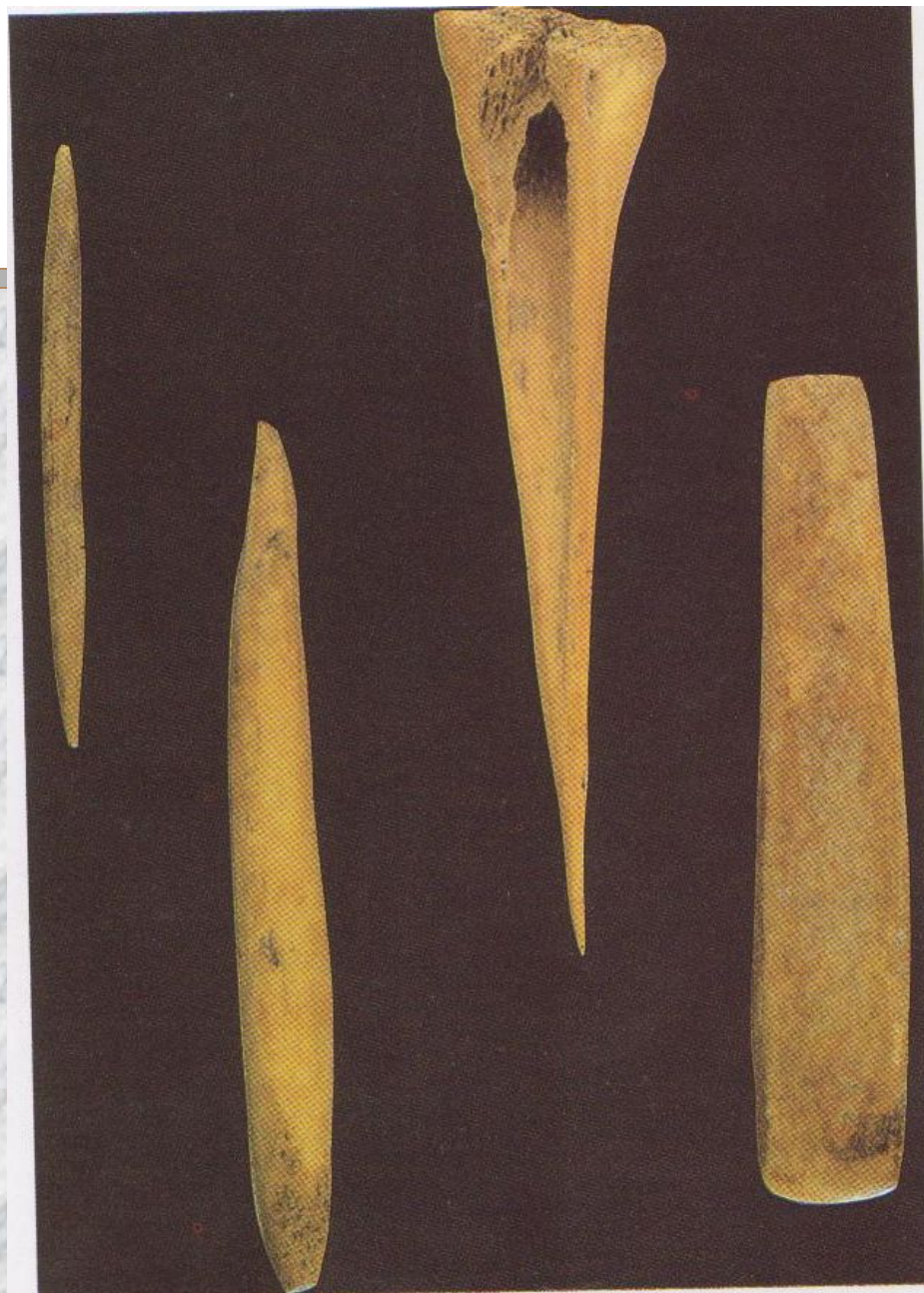
неолит (10—4 тыс. лет до н. э.)

Одной из причин возникновения искусства (ок. 33 тыс. лет до н. э.) считают человеческую потребность в красоте и радости творчества, другой - верования того времени (вера в магию).

Первыми орудиями, которые использовал человек эпохи палеолита, были более или менее обработанные камни. Эти орудия, медленно совершенствуясь, постепенно превращались во все более эффективные инструменты, например, в ручные топоры, называвшиеся также «двусторонние» («двуликие»). Со временем указанные инструменты обрели свои конкретные формы и нашли самое широкое применение. Слева изображен «двусторонний» топор, найденный во время раскопок в Арриаге, долина Мансанарес. (Мадрид, Национальный археологический музей)



Слева направо:
два дротика,
пробойник,
шпатель.

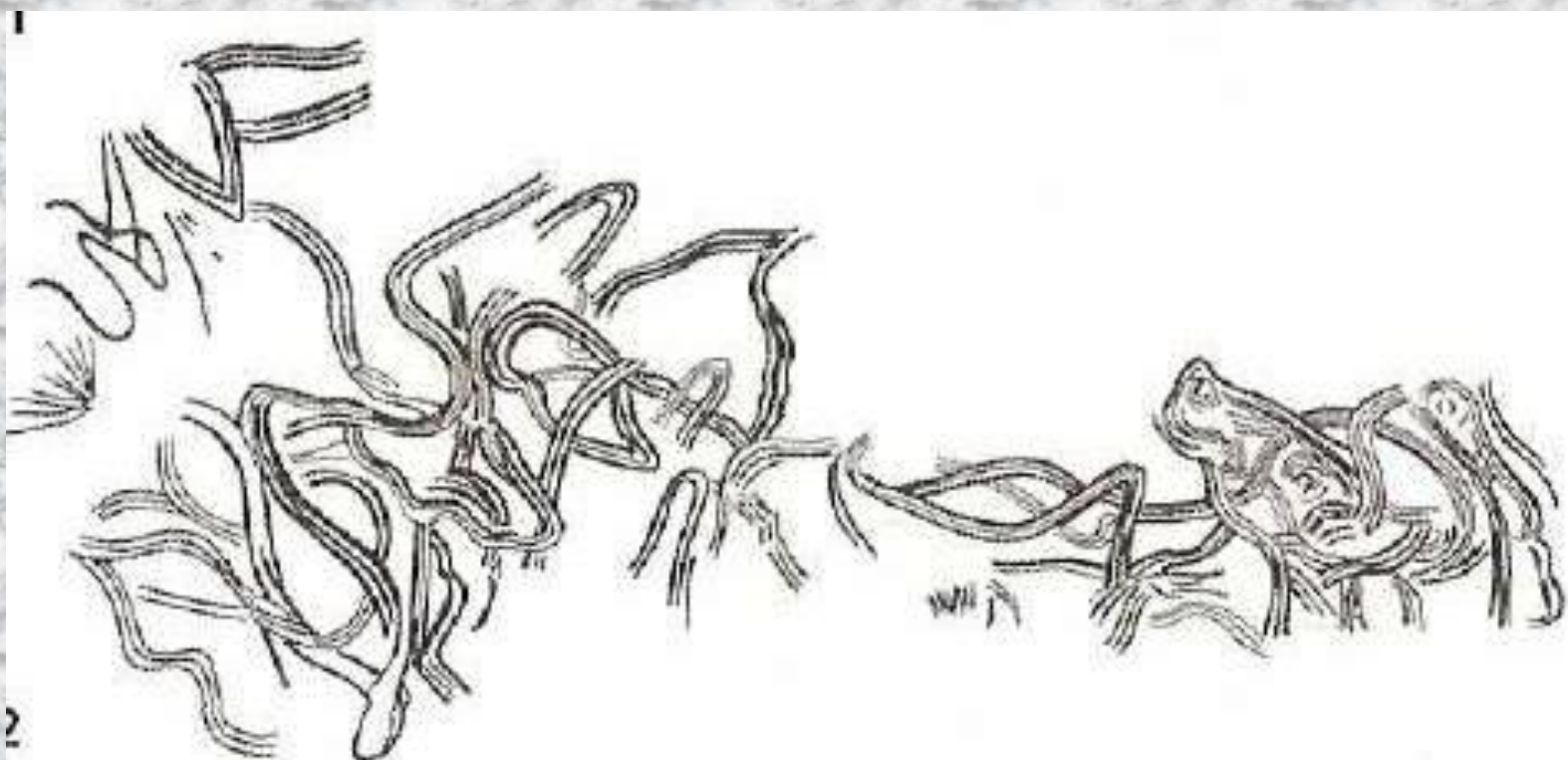


- **Возникновение искусства означало огромный шаг вперёд в развитии человечества.**
- **Тесно связанное с первобытными мифологическими воззрениями искусство основывалось на одухотворении сил природы (анимизм) и культе животных- прародителей рода (тотемизм).**

- Первые рисунки, вероятно, были выполнены самым примитивным способом — пальцами, ветками или костями по мягкой глине. На стенах пещер проводились прямые и волнистые параллельные линии, так называемые «макароны».



«Макаронный» фриз на потолке пещеры Альтамира. Прорисовка



- К древнейшим изображениям следует также отнести и оттиски человеческой руки с широко расставленными пальцами, обведенные контуром.

Оттиск человеческой руки.
Палеолит. Пещера Пеш-Мерль, Франция



Наскальная живопись. Аргентина





- Животное- главный объект изображения первобытного художника.





Тур



Бизон



Олень



Самка оленя



Серна



Животное из породы кошачьих



Лошадь



Горный козел

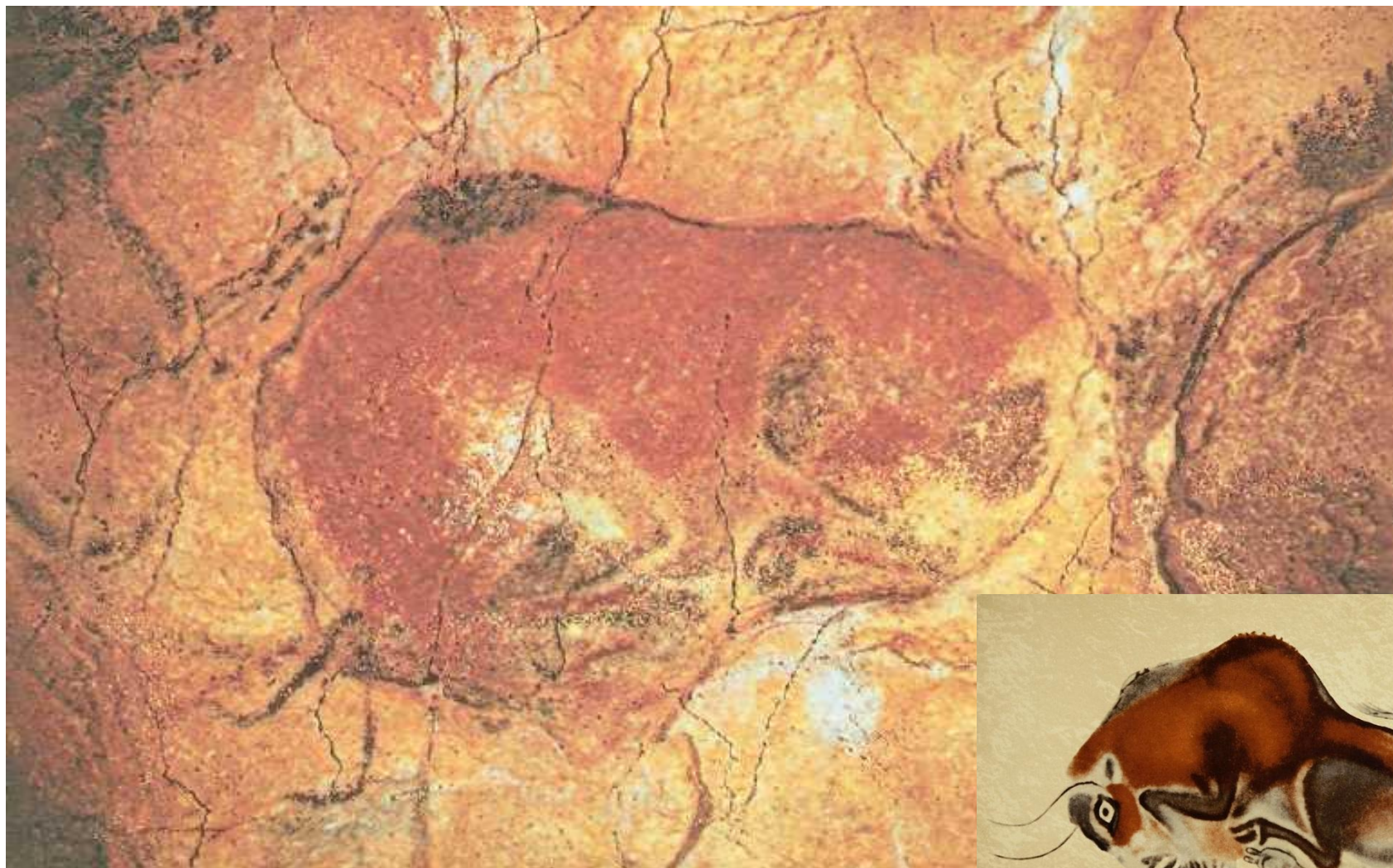


Знаки и линии



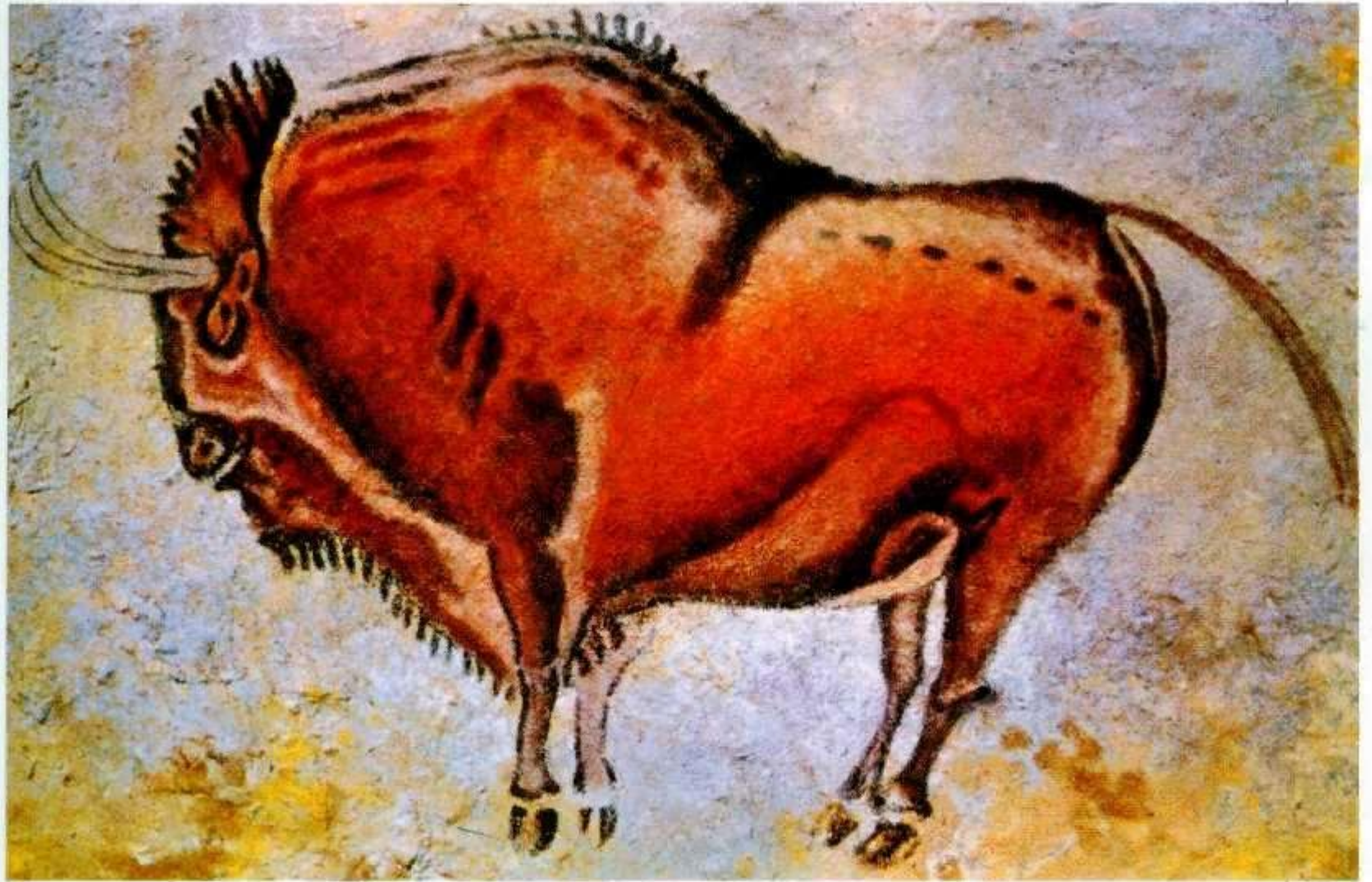
Головы животных

Бизон. Палеолит. Пещера Альтамира, Испания

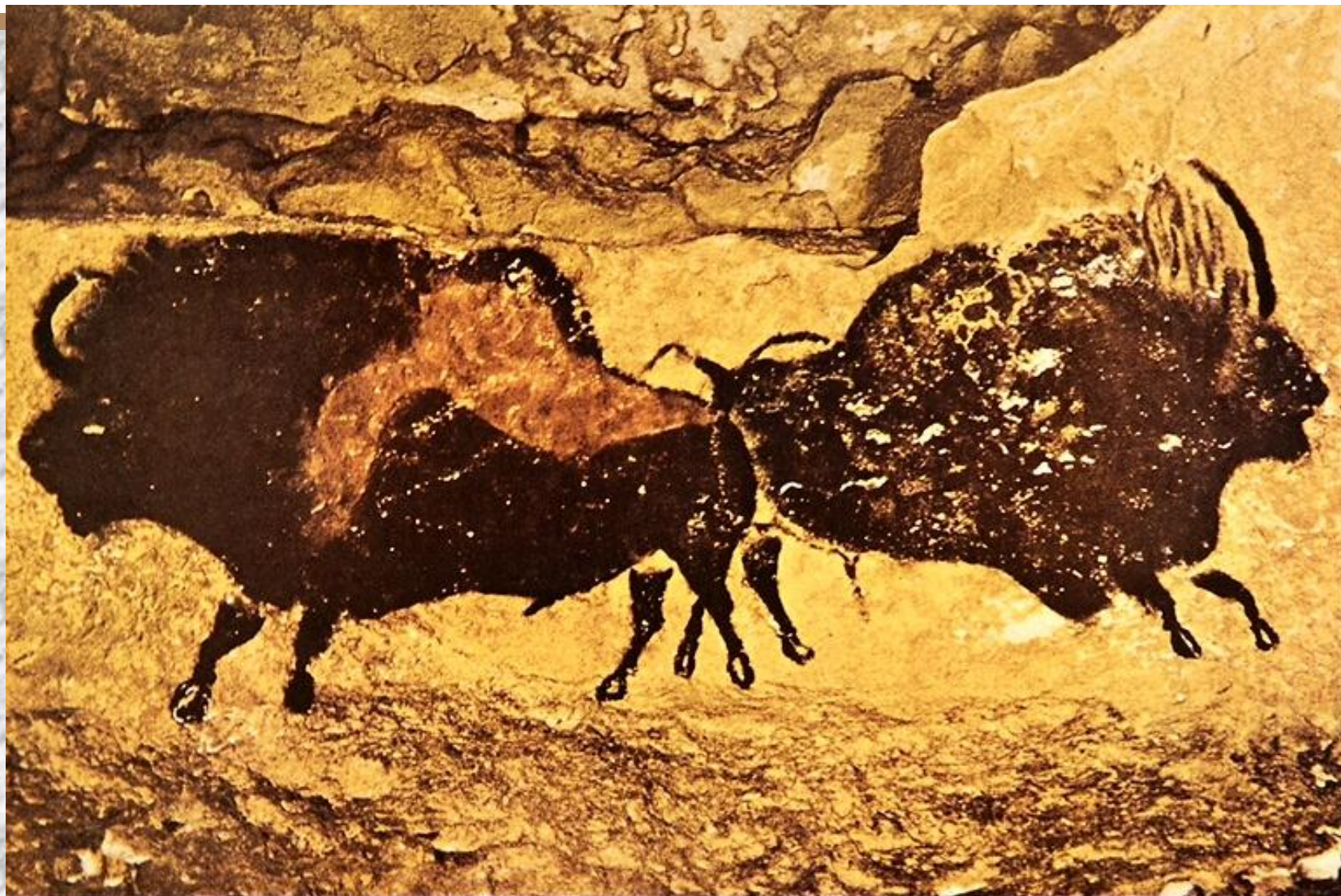


Бизон.
Пещера Альтамира, Испания





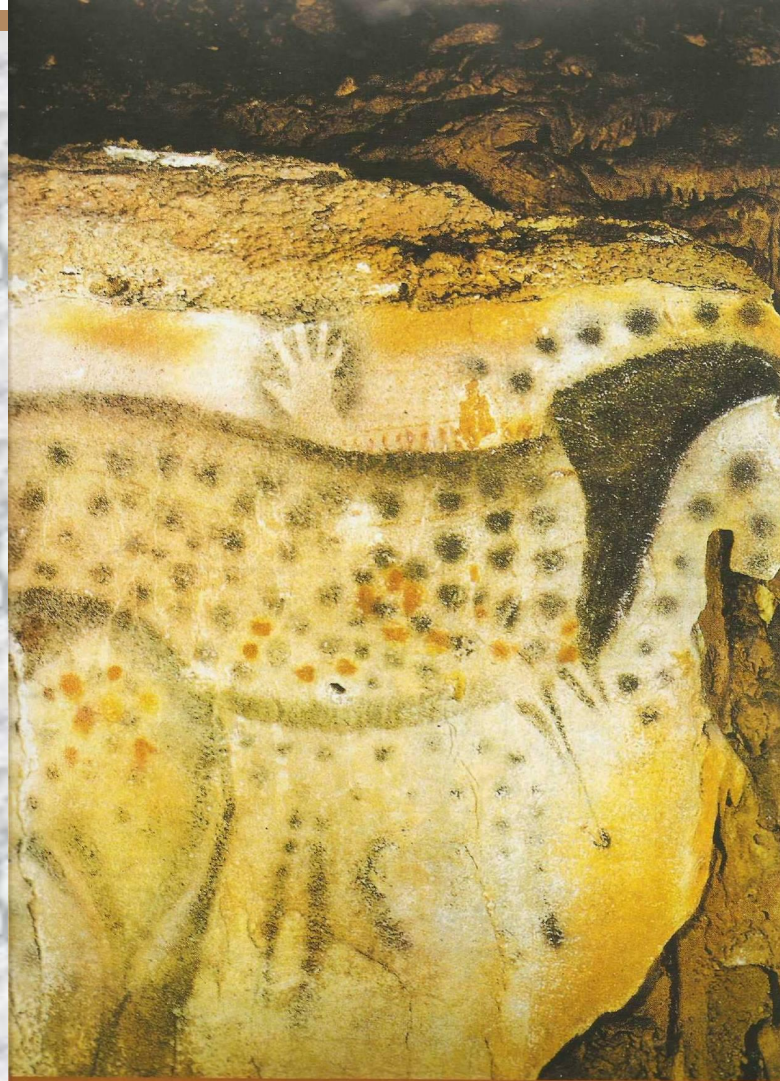
Зубры. Палеолит.
Композиция в пещере Ласко, Франция







Лошади. Пещера Пеш-Мерль, Франция



Фигуры животных одного вида,
следующих в одном направлении



«Прыгающая корова» и «пони».
Пещера Ласко





Шульган Таш
Капова пещера, Россия

Сражающиеся лучники. Неолит. Африка



Охота.

Наскальный рисунок из Джаббарена, Алжир



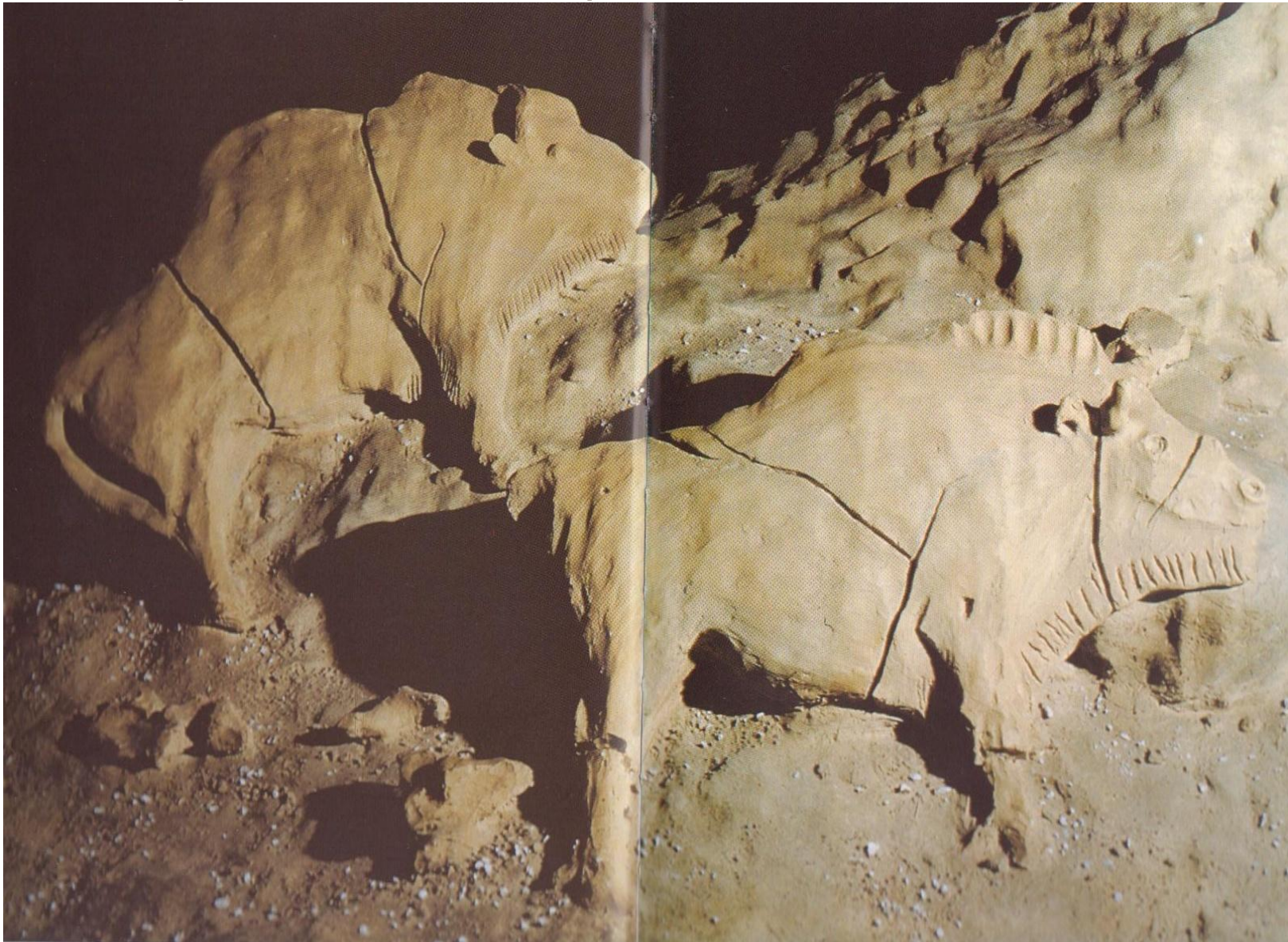
Скульптура. Животный мир излюбленный объект

изображения.

Сырье: камень, кость.



Пещере Ле Тук д, Одубер, Франция. Пара бизонов, моделированных на поверхности глиняного пласта.





Фигуры человека. «Венеры» эпохи палеолита.

Изображения человека в эпоху палеолита встречается крайне редко. Они менее реалистичны, чем изображения животных.

Женские изображения находят на территории Евразии от Сибири до Франции.

Техника исполнения: краски, резьба, рельеф, изваяния характерны для наскальной живописи и скульптурных произведений палеолита.

«Венера Виллендорфская» .



Рельефные человеческие изображения

Вырезанные на скале фигуры представляют первые попытки создать барельефное изображение.

Наличие «рога» подтверждает идею, что эта «венера» - символ плодородия. Отсутствие черт лица – признак отсутствия индивидуальной характеристики.

Венера Лоссельская –» Дама с рогом». Размер 42 см.

Терракотовая фигура из Чернаводы (Румыния), датируемая IV тысячелетием до н.э. и хранящаяся в Историческом музее Бухареста. Эта скульптура, характерная композиция которой позволила дать ей название «Мыслитель», свидетельствует о высоком уровне развития гончарного и скульптурного мастерства в эпоху неолита



Неолитическая скульптура и рельеф.

Первые образцы неолитической скульптуры носят символический характер.

Запиши в тетрадь:

Особенности живописи древнего человека (10—15 тыс. лет тому назад) :

- изображения животных очень реалистичны, точны в деталях («звериный стиль»);
- передаётся динамика движения;
- в живописи палеолита почти нет рыб, змей, птиц, насекомых и растений, редко встречаются и изображения человека. Зато преобладают крупные животные;
- в рисунках не соблюдены пропорции между величиной отдельных животных. Мамонты и бизоны изображались той же величины, что и горные козлы, и львы.
- использование широкой палитры красок.

Испания. Пещера Альтамира. Франция. Пещера Ласко. Россия Капова пещера.

Запиши в тетрадь:

Скульптура первобытного человека (около 25 тыс. лет назад) представлена изображениями животных и женскими фигурками из камня и кости.

Так называемые «венеры» — фигурки женщин высотой 10—15 см, обычно подчеркнута массивных форм, символизировали плодородие либо были связаны с культом женщины-матери, прародительницу.