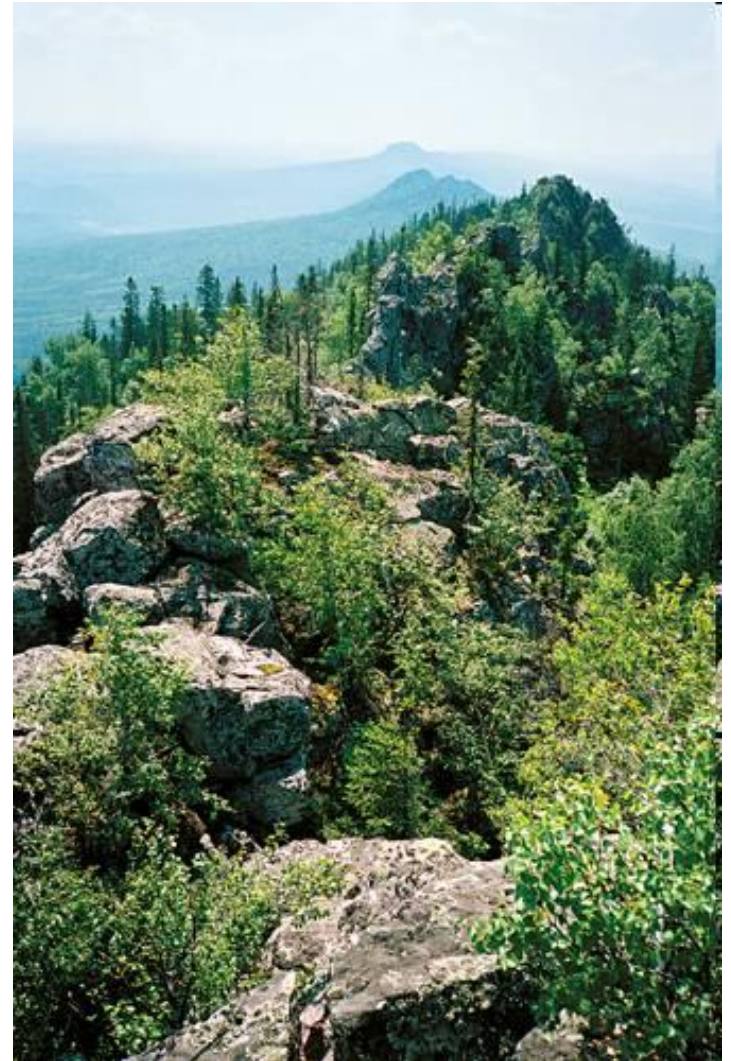


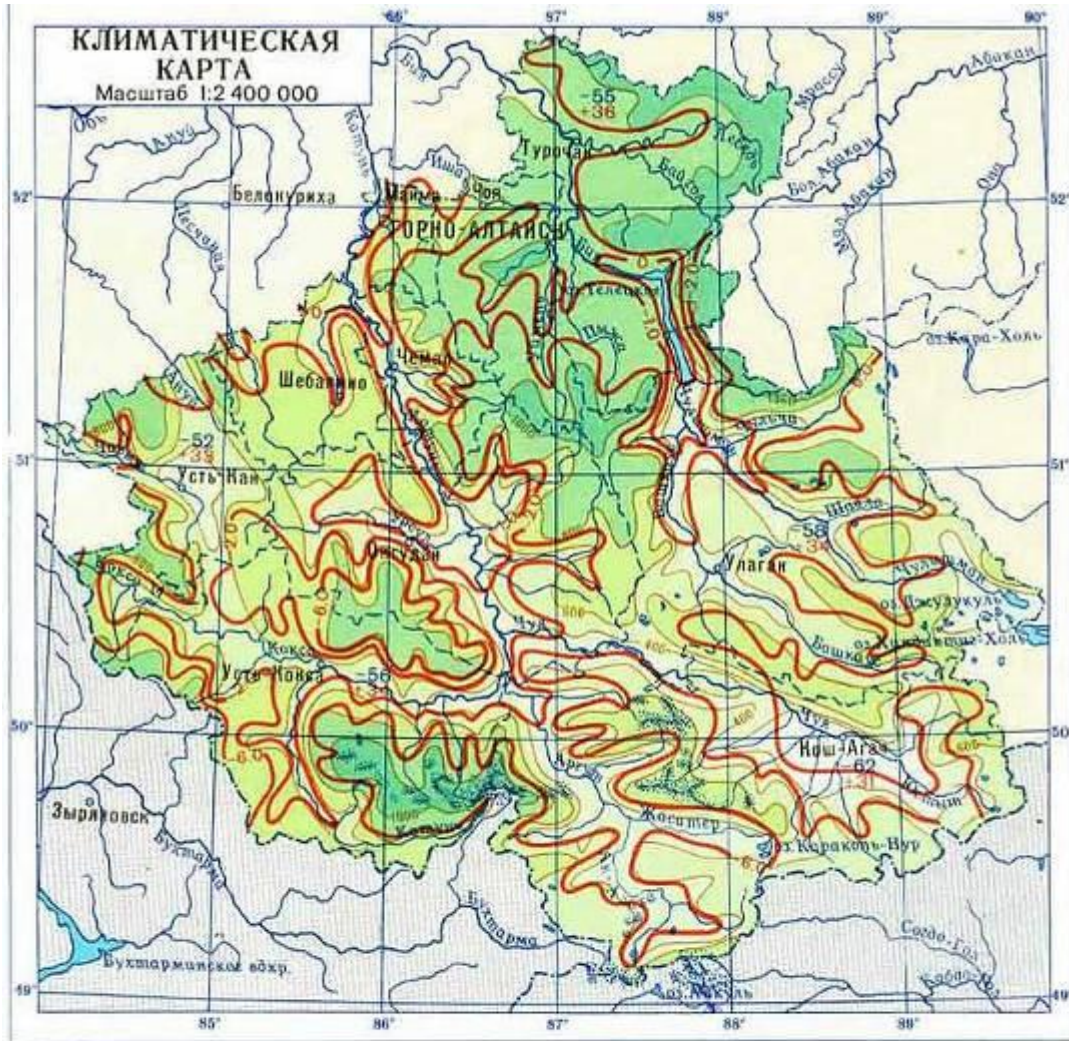
Алтайский Заповедник



Рельеф.



Климат Алтая.



У С Л О В Н Ы Е З Н А К И

ТЕМПЕРАТУРА ВОЗДУХА (в °С)

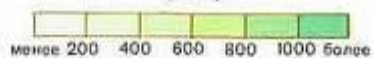
-2.0 — Среднегодовые изотермы

-52 Абсолютный минимум температуры

+34 Абсолютный максимум температуры

СРЕДНЕГОДОВОЕ КОЛИЧЕСТВО ОСАДКОВ

(в мм)



Специальное содержание карты разработано Н.Ф. Харламовой по материалам Западнo-Сибирского территориального управления по гидрометеорологии и мониторингу природной среды

Биологическое разнообразие

Видовое разнообразие растительного покрова обусловлено сложным рельефом, различием климатических условий. На современной территории заповедника отмечено:

- 1480 видов сосудистых растений
- 500 видов лишайников
- 510 видов мохообразных
- более 500 видов водорослей

С момента основания на территории заповедника обнаружено:

- 16 видов рыб
млекопитающих
- 2 вида амфибий,
- 7 видов рептилий
- 70 видов
- 311 видов птиц

Краснокнижные виды: снежный барс, алтайский горный баран аргали, беркут, бородач, сапсан, балабан, скопа, чёрный гриф, алтайский улар и



Марал



Росомаха



Горный баран



Снежный барс







самки архара



Теленок марала



Горные козлы



Заяц беляк



бурый медведь

Флора Алтайского заповедника
насчитывает около 1500 видов растений,
много эндемиков и реликтов



Дендрантема
выемчатолистная



Кандык сибирский

Отдельные экземпляры кедра достигают
возраста 600 лет.



Водопад «Корбу»



Экскурсионные маршруты



Территория заповедника входит в состав объектов Всемирного природного наследия ЮНЕСКО «Алтай — золотые горы»

