

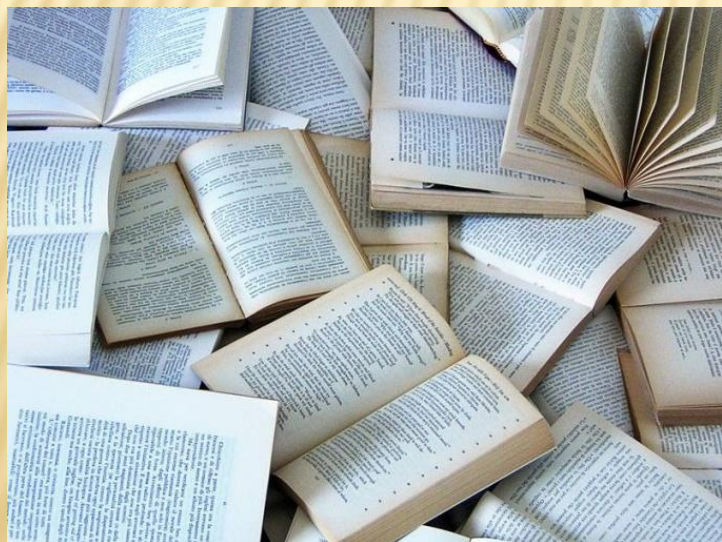


БЕЛЛЕТРИСТИКА

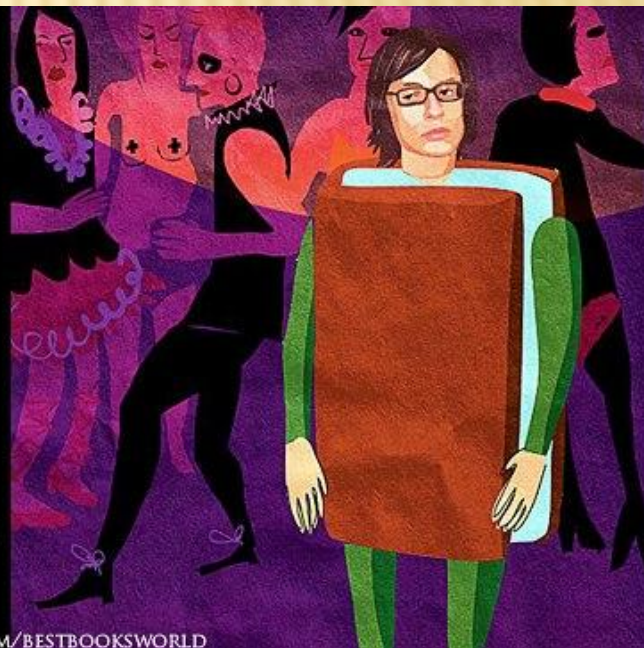
(от франц. belles lettres — изящная словесность).

В широком смысле — художественная литература.

В узком смысле — художественная проза, литература, которая не требует анализа, легко усваивается.



Будете много читать и станете вечно грустными людьми с низкой зарплатой. А не будете – станете счастливыми, свободными и спокойными... Вот я читал книги, и теперь у меня глаза больные, к тому же я представляю, как несовершенно устроен мир, и настроение у меня постоянно испорчено... Вам нужны эти проблемы?
А. Аствацатуров



ПРИКЛЮЧЕНЧЕСКАЯ ЛИТЕРАТУРА

Литература, в которой мотив приключения - главный. Складывается в 19 веке.

Истоки –

рыцарский роман (*куртуазный*, от англ. courtly love; фр. amour courtois от courtois – *учтивый, рыцарский*)

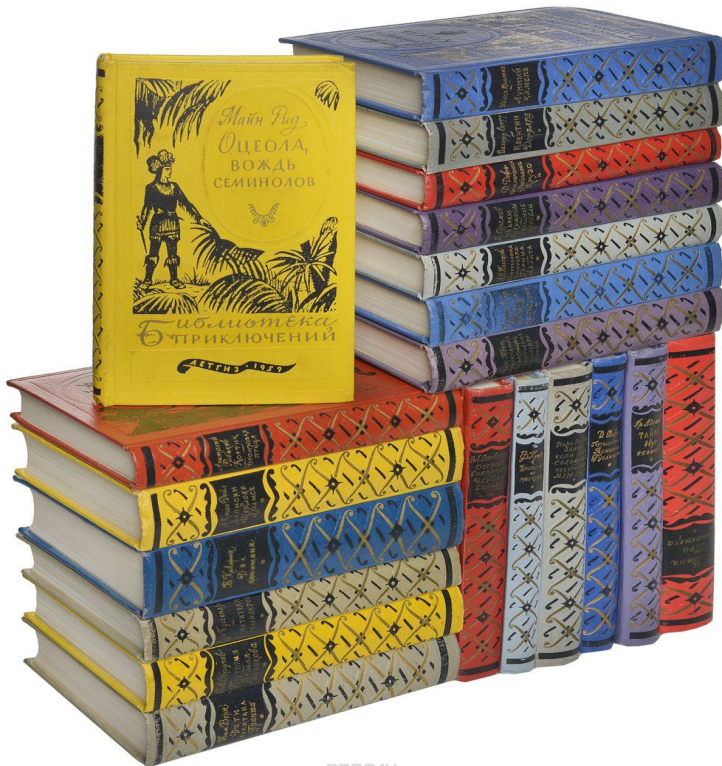
плутовской роман (или *пикарескный* – от итал. *пикаро – плут*) - сложился как противоположность рыцарскому роману.

готический роман (черный) (от архитектурного стиля *готика*, в значении *средневековый*) - конец 18 в., Англия

авантюрно-бытовой роман (от авантюра – *рискованное и сомнительное предприятие*)

«робинзонады» (Д.Дефо «Робинзон Крузо»)

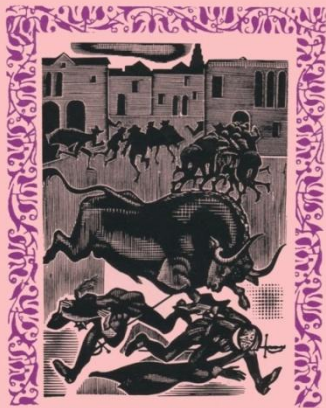
В русской культуре – *жития, хождения* («Хождение за три моря» Афанасия Никитина – 15 в., в Индию, купец из Твери).



Два типа организации сюжета приключенческой литературы

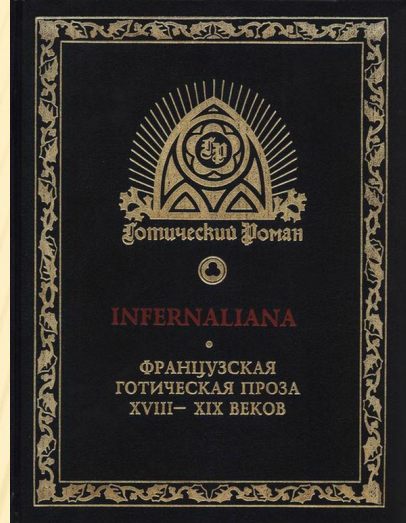
1) роман построен на чередовании неожиданных событий; герои подвергаются всевозможным испытаниям и бедствиям; избавление наступает внезапно; сюжет - вереница пестрых эпизодов; хаотическая игра случая.

2) За видимым кругом событий скрывается другой ряд таинственных сил; случай не имеет большого значения; сюжет имеет глубинное единство (например, готический роман).



ИСПАНСКИЙ
ПЛУТОВСКОЙ
РОМАН

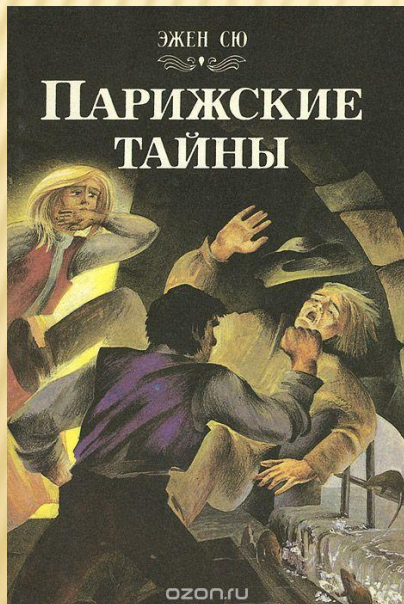
ozon.ru



Готический Роман

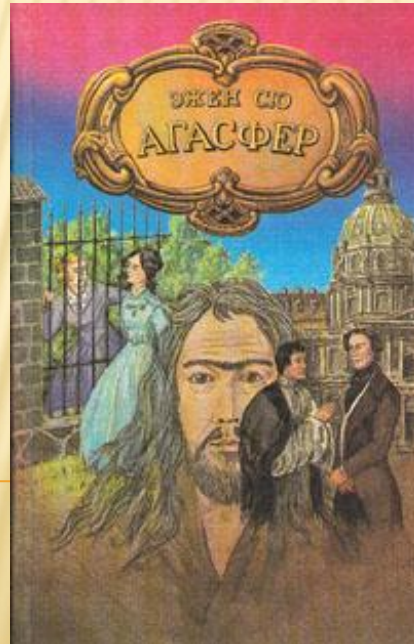
INFERNALIANA

ФРАНЦУЗСКАЯ
ГОТИЧЕСКАЯ ПРОЗА
XVIII— XIX ВЕКОВ

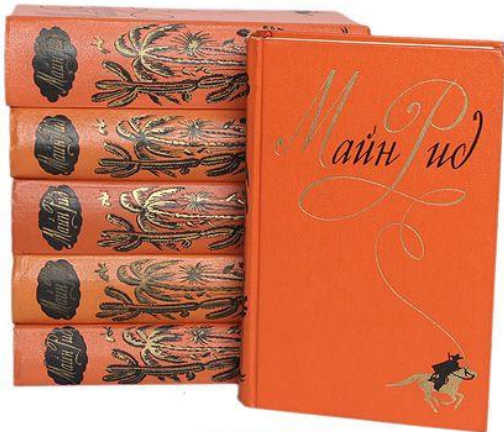
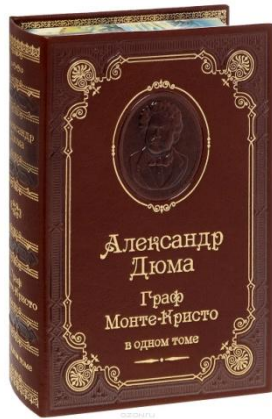


ЭЖЕН СЮ
ПАРИЖСКИЕ
ТАЙНЫ

ozon.ru



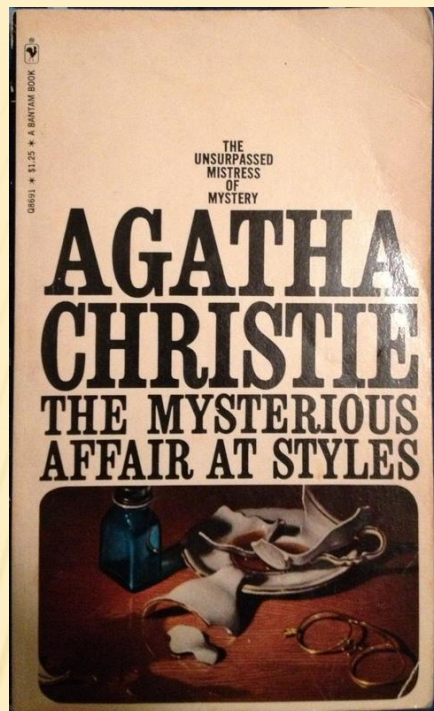
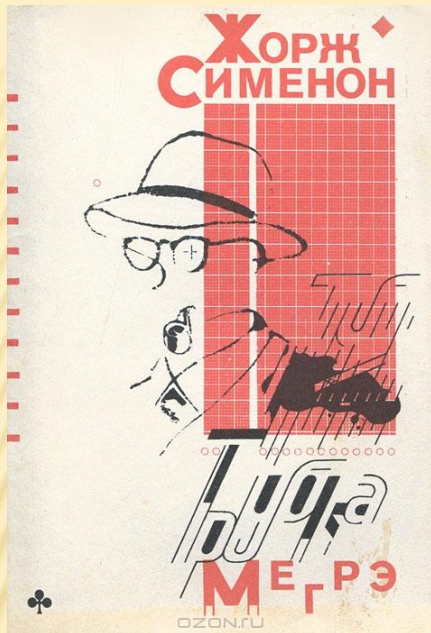
ЭЖЕН СЮ
АГАСФЕР



ozon.ru

Характерные черты приключенческой литературы:

- динамичность
- острота сюжета
- загадочность событий
- исключительные ситуации
- внезапные повороты действия
- преследования
- похищения
- переходы от опасности к избавлению
- неожиданные катастрофы
- необычные условия
- резкая психологическая контрастность между положительными и отрицательными персонажами.

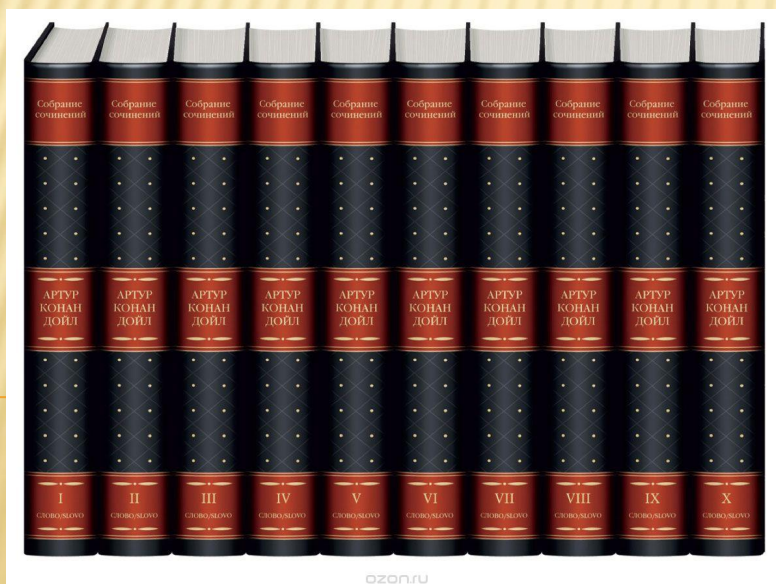


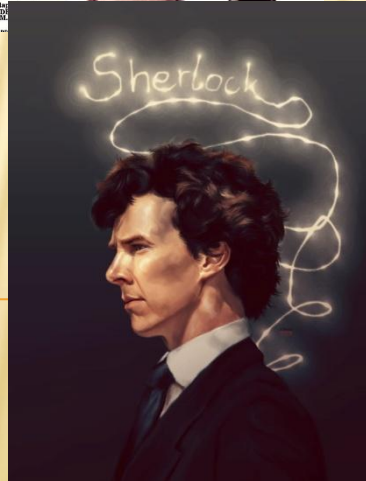
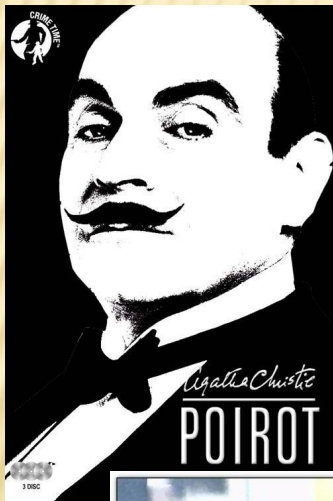
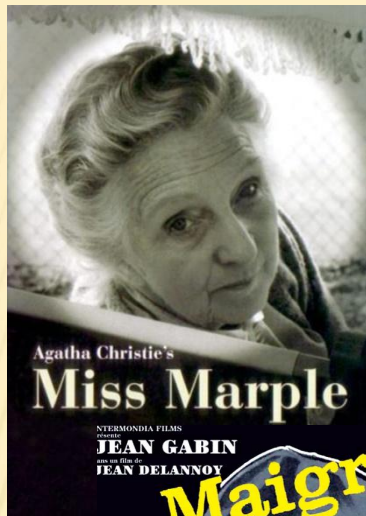
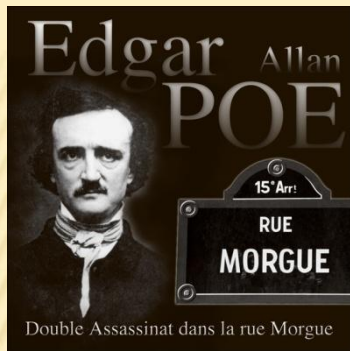
ДЕТЕКТИВНАЯ ЛИТЕРАТУРА

(англ. detective — сыщик, от detect — открывать, обнаруживать; лат. detectio — раскрытие)

литература, посвященная раскрытию запутанной тайны, обычно связанной с преступлением.

Возникло под влиянием развития города, роста преступности, появления регулярной полиции, распространения газет с уголовной хроникой, а также применение научного аналитического метода в раскрытии преступлений.





Истоки детективной литературы – новеллы Эдгара По (США) – «Убийство в улице Морг», «Тайна Марии Роже», «Похищенное письмо», «Золотой жук».

Основные черты:

- тема - таинственное преступление;
- основное достоинство героя;
- обостренная наблюдательность и изобретательная логика;
- сюжет - разгадка тайны;
- основной пафос произведения;
- увлекательность розыска.

Типы детективов:

- 1) **«научный»** детектив, раскрывающий преступление с помощью позитивными исследования материальных улик;
- 2) **«интуитивный»**, основанный на догадке и интуитивном проникновении в психику преступника.



НАУЧНАЯ ФАНТАСТИКА

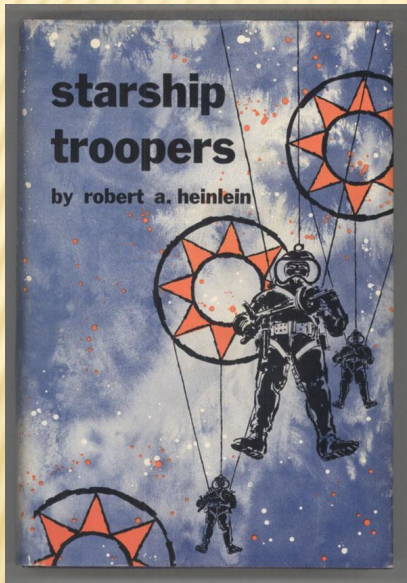
Литература, которая основана на вымысле в области науки.

Описывает вымышленные технологии и научные открытия;

контакты с нечеловеческим; возможное будущее;

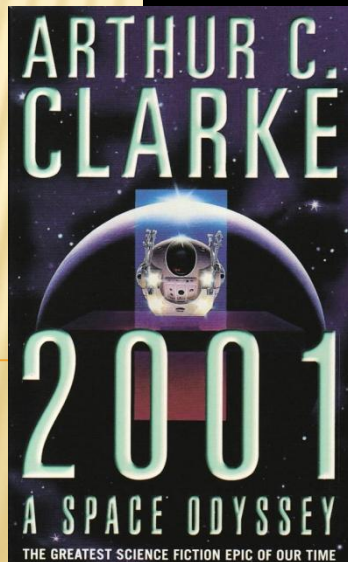
альтернативный ход истории;

влияние научных открытий на человеческое общество и личность.



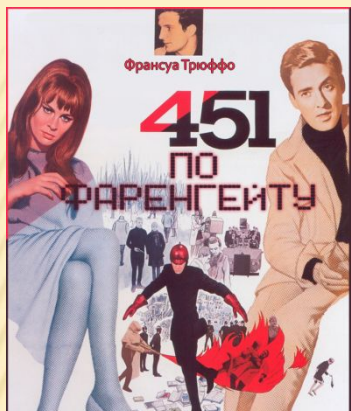
Айзек Азимов

Я, РОБОТ



В отличие от фэнтези – это литература без доминирования сказочного и мистического,

основанная на реальных и/или возможных научных открытиях.



НАУЧНАЯ ФАНТАСТИКА И ФЭНТЕЗИ

Научная фантастика – выдумка. Но она обычно очень реалистична:

- созданный писателем мир должен быть логичен;
- каждая мелочь обязательно подчиняется законам этого мира, хотя эта строгая система законов и придумана самим автором;
- если у героя есть, например, сверхчеловеческие способности, то они имеют научную основу: либо этот герой является продолжателем эволюционного прогресса; либо он приобрел эти способности во время путешествия в космос; либо сделал открытие мирового масштаба.



Отличительные черты фэнтези –

-необоснованные чудеса;

-неизвестно откуда

взявшиеся сказочные

существа, наделенные

сверхспособностями;

разумные монстры и

растения;

-совершенно непонятно их

внутреннее строение,

давшее возможность для

возникновения разума;

-«фантастика – это то, что может быть, а фэнтези – это то, чего не может быть

никогда» (Р.Брэдли)

НИКОГДА» (Р.Брэдли)

