



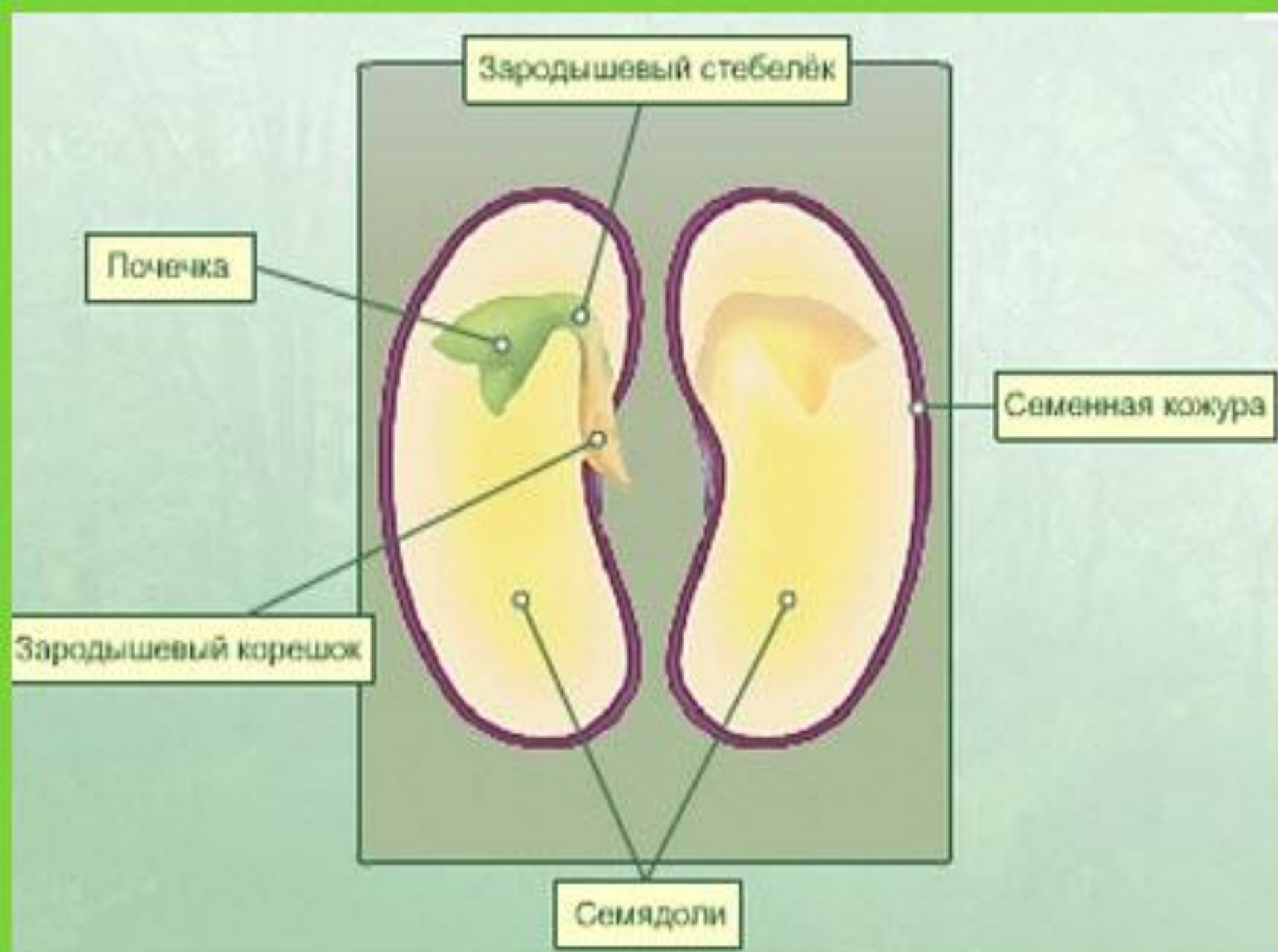
A scenic autumn landscape featuring a large tree with golden leaves in the foreground, a sunlit field, and distant hills under a clear sky. The sun is low on the horizon, creating a warm, golden glow.

СТРОЕНИЕ

СЕМЯН

ВЫЯСНИМ

- 1. Строение семян класса двудольных растений*
- 2. Растения класса двудольных растений*
- 3. Строение семян класса однодольных растений*
- 4. Растения класса однодольных растений*
- 5. Значение семян в жизни растений*



Лабораторная работа

Изучение семян двудольных и однодольных растений

<i>Задания и вопросы</i>	<i>Результат</i>
Рассмотрите семена фасоли	
Попробуйте снять семенную кожуру	
Найдите семядоли. Сколько их?	
Пользуясь лупой, найдите корешок, стебелёк и почечку с листочками	
Что содержится в семядолях?	

СТРОЕНИЕ СЕМЯН КЛАССА ДВУДОЛЬНЫХ РАСТЕНИЙ

КОЖУРА

ЗАРОДЫШ

**2е
семядоли**

КОРЕШОК

СТЕБЕЛЁК

**ПОЧЕЧКА С
ЛИСТОЧКАМИ**

**РАСТЕНИЯ
В СЕМЕНИ
КОТОРЫХ ДВЕ
СЕМЯДОЛИ
НАЗЫВАЮТСЯ
ДВУДОЛЬНЫМИ
РАСТЕНИЯМИ**

Растения
класса двудольных

Боб



Томат



Тыква



**Подсол
нечник**



Яблоня



Морковь



Астра



Дуб

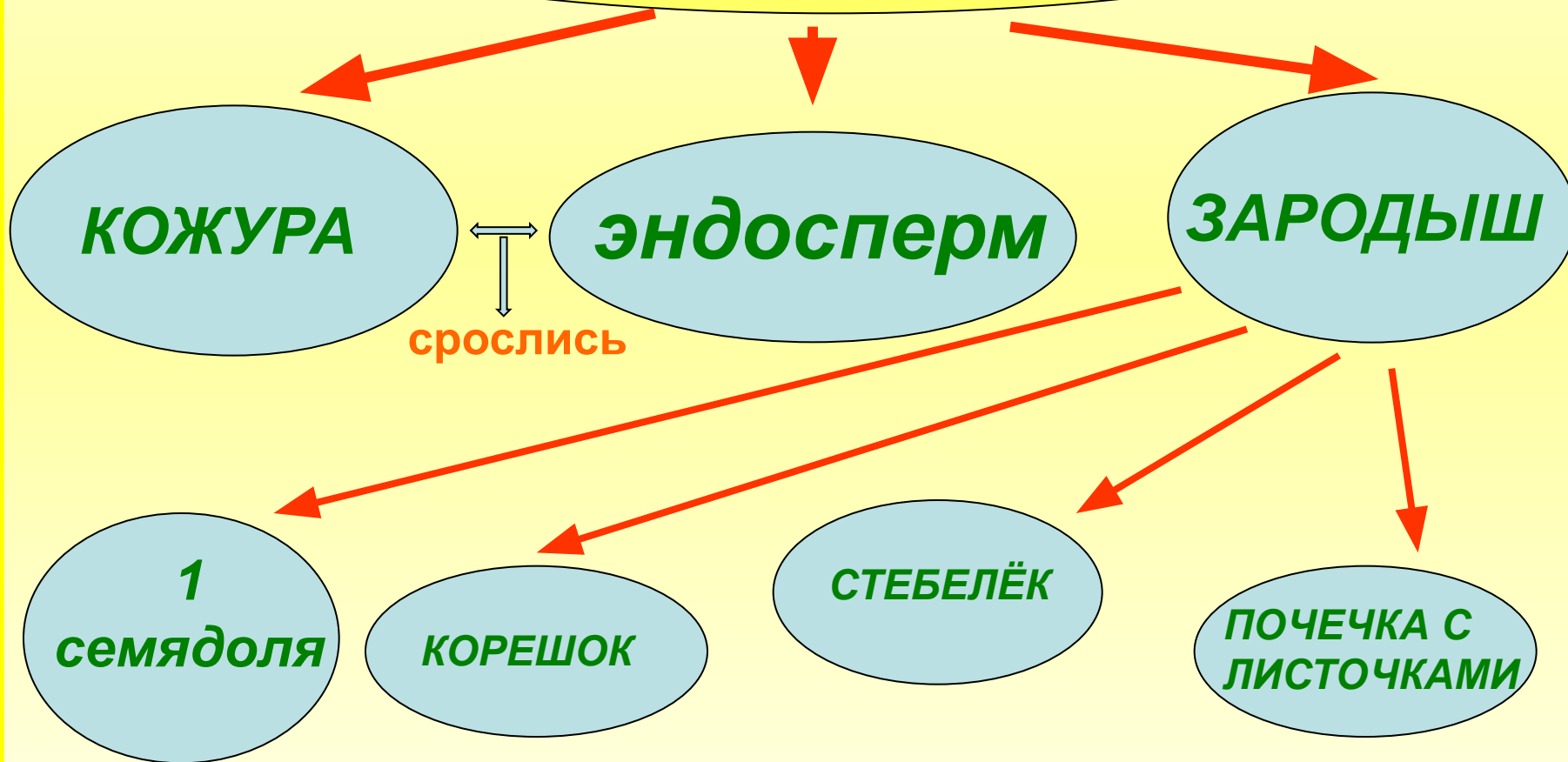




WWW.OPERPOSTAVKA.RU

<i>Задания и вопросы</i>	<i>Результат</i>
Рассмотрите зерновку пшеницы	
Попробуйте снять кожуру	
Почему кожура не снимается?	
Разломите зерновку. Где находятся питательные вещества?	
Рассмотрите зародыш	

СТРОЕНИЕ СЕМЯН КЛАССА ОДНОДОЛЬНЫХ РАСТЕНИЙ



**РАСТЕНИЯ В
СЕМЕНИ**

**КОТОРЫХ ОДНА
СЕМЯДОЛЯ
НАЗЫВАЮТСЯ
ОДНОДОЛЬНЫМИ
РАСТЕНИЯМИ**

Растения класса однодольных растений

Пшеница



Рожь



Овёс



Просо



Кукуруза



Лук



Ландыш



Частуха



значение семян в жизни растений

Семена – важнейшее достижение в эволюции растений.

Семя состоит из небольшого, но сформировавшегося растения и запаса питательных веществ на первое время, пока зародыш не прорастёт.

Семя защищает это крохотное растение от неблагоприятных условий.

Семя обеспечивает возможность распространяться с помощью воды, ветра, животных.

ВЫВОД :

***Семья – это
зачаточное
растение***

