

Решение задач на увеличение и уменьшение.



Повтори.

Увеличиваем

НА... +

$$2+3=5$$

(вложить)

$$3 \cdot 2 = 6$$

(умножить)

Уменьшаем

НА... -

$$8-5=3$$

(вычесть)

В... : (разделить) $10:2=5$

Отрабатываем решение простых задач.

□ Прочитай задачу.

□ Реши устно.

□ Нажми на кнопку (решение).

□ Проверь себя.

Задача

Во дворе¹
стояло 15
легковых
машин, а
грузовых – в 3

ра

решение

машин.

Сколько
грузовых
машин
стояло во
дворе?



Задача

В ²коробке
было 3 куска
зелёного
мела, а белого
– в 5 раз

было

решение

кусков.

Сколько
кусков
белого мела
было в



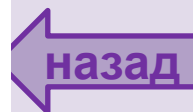
Задача

Во ³одном
классе 18
комнатных
растений, а в
другом – в 3
ра

решение

растении.

Сколько
комнатных
растений в
другом
классе?



Задача

У школы⁴
росло 5 елей,
а берёз – в 4
раза больше.

Сколько
берёз росло
около
школы?

решение

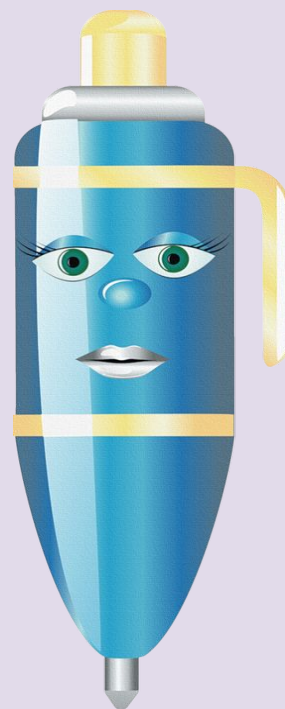
берез.



Задача

У Юры ⁵24
фломастера, а
ручек – в 3
раза меньше.

Сколько
ручек у Юры?



решение

ручек.



Задача

На одной
клумбе 15
цветов, а на
другой – в 2
раза больше.

решение

цветов.

Сколько
цветов на
другой
клумбе?



**Решите самостоятельную
работу на учи.ру**