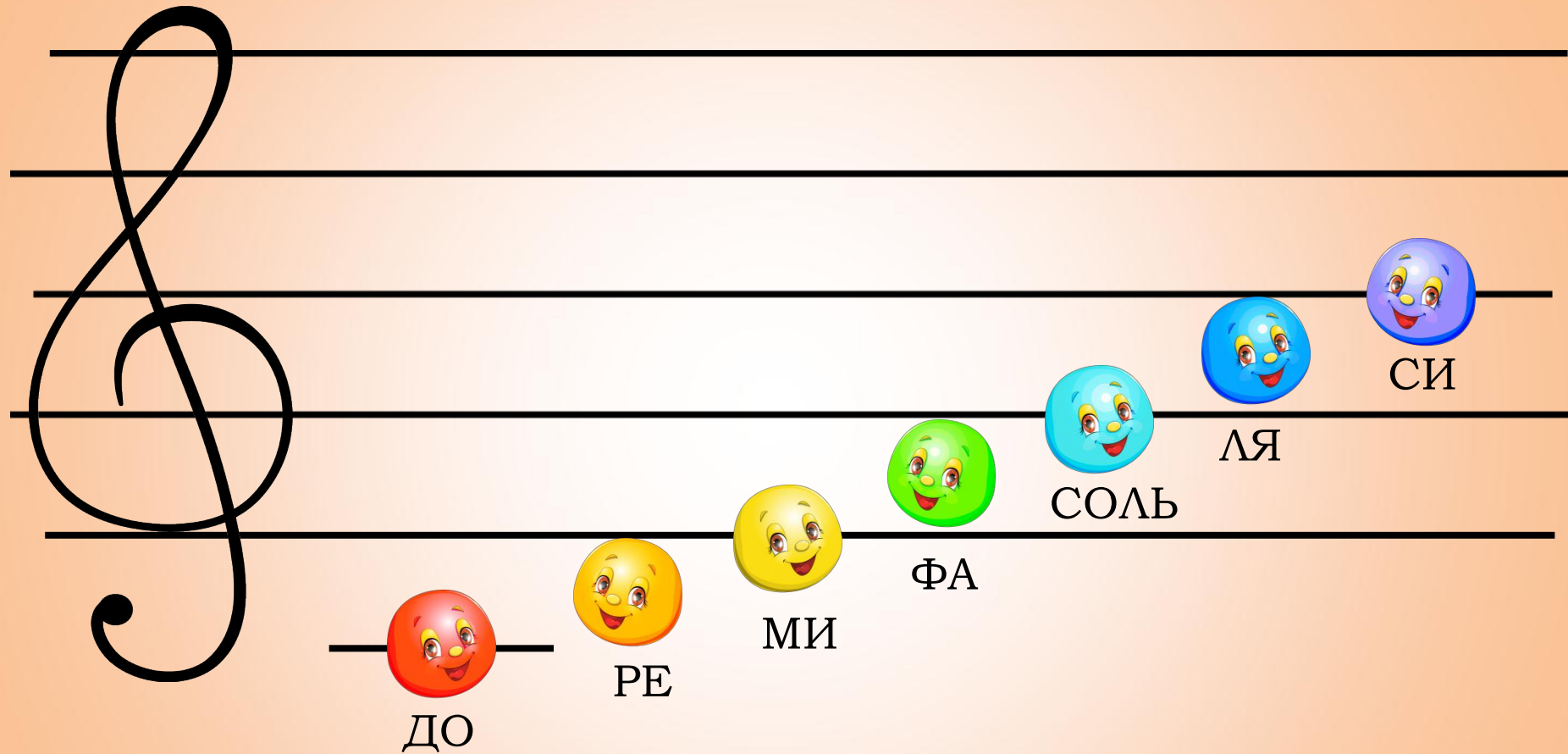




Музыка



ДО

РЕ

МИ

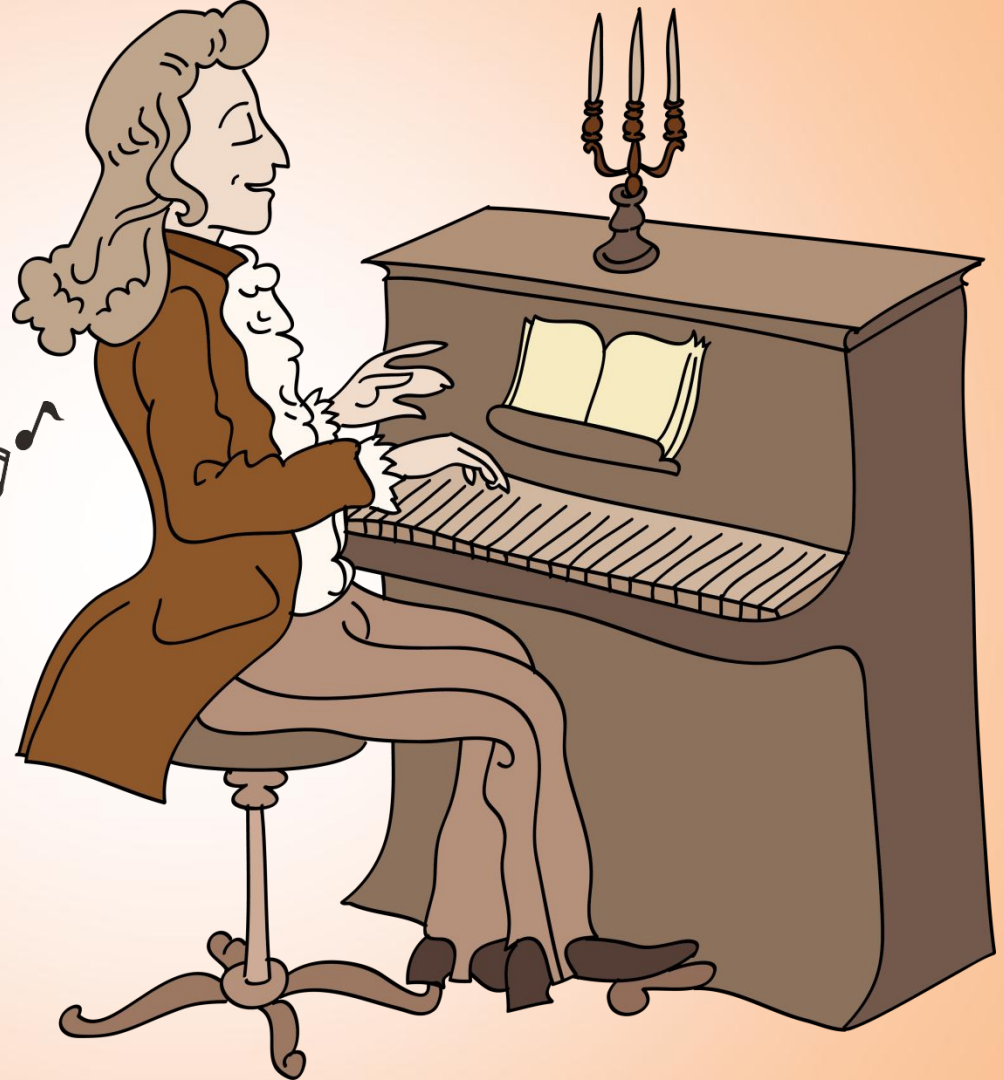
ФА

СОЛЬ

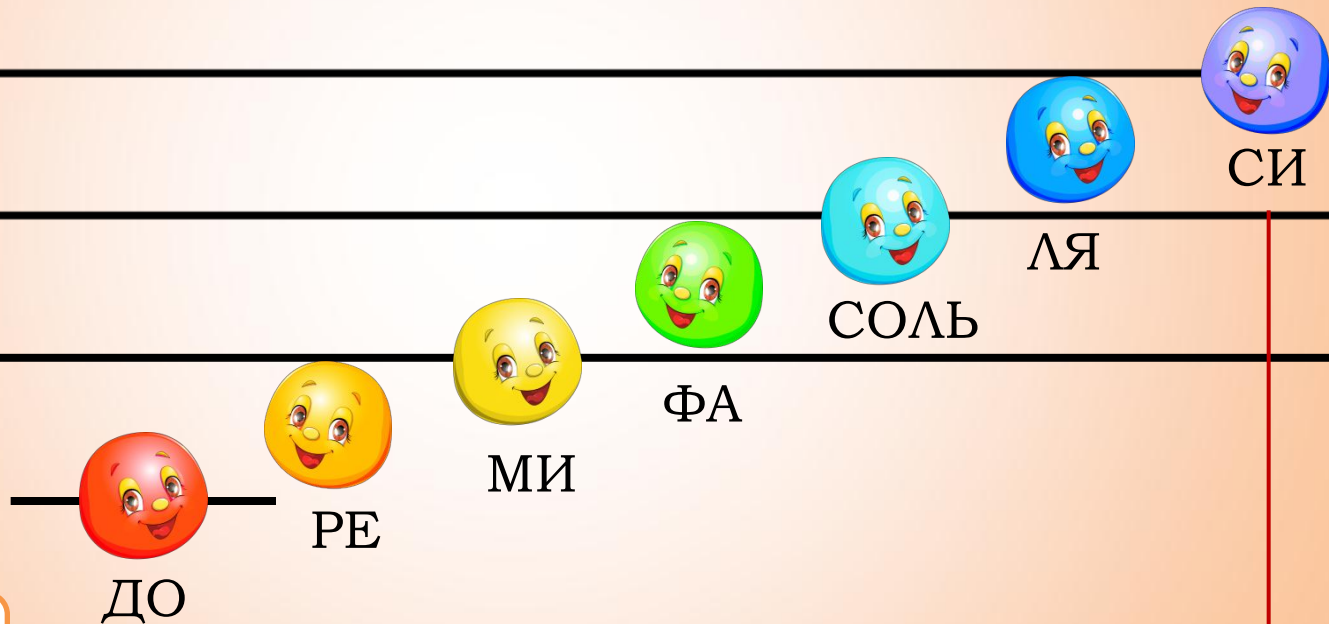
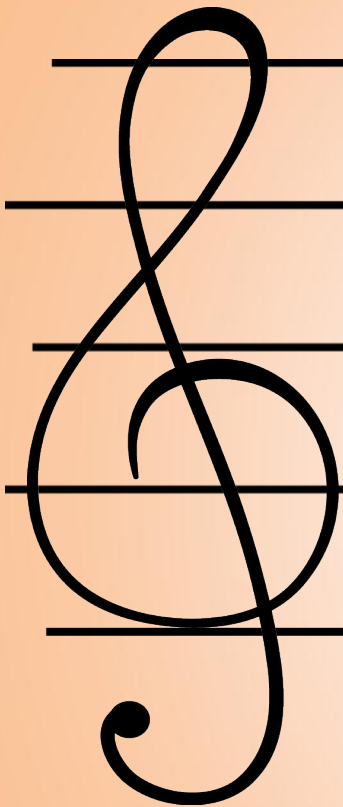
ЛЯ

СИ

КОМПОЗИТОР



НОТНЫЙ СТАН



скрипичный
ключ

Звукоряд

высокие



средние



низкие



марш



танец



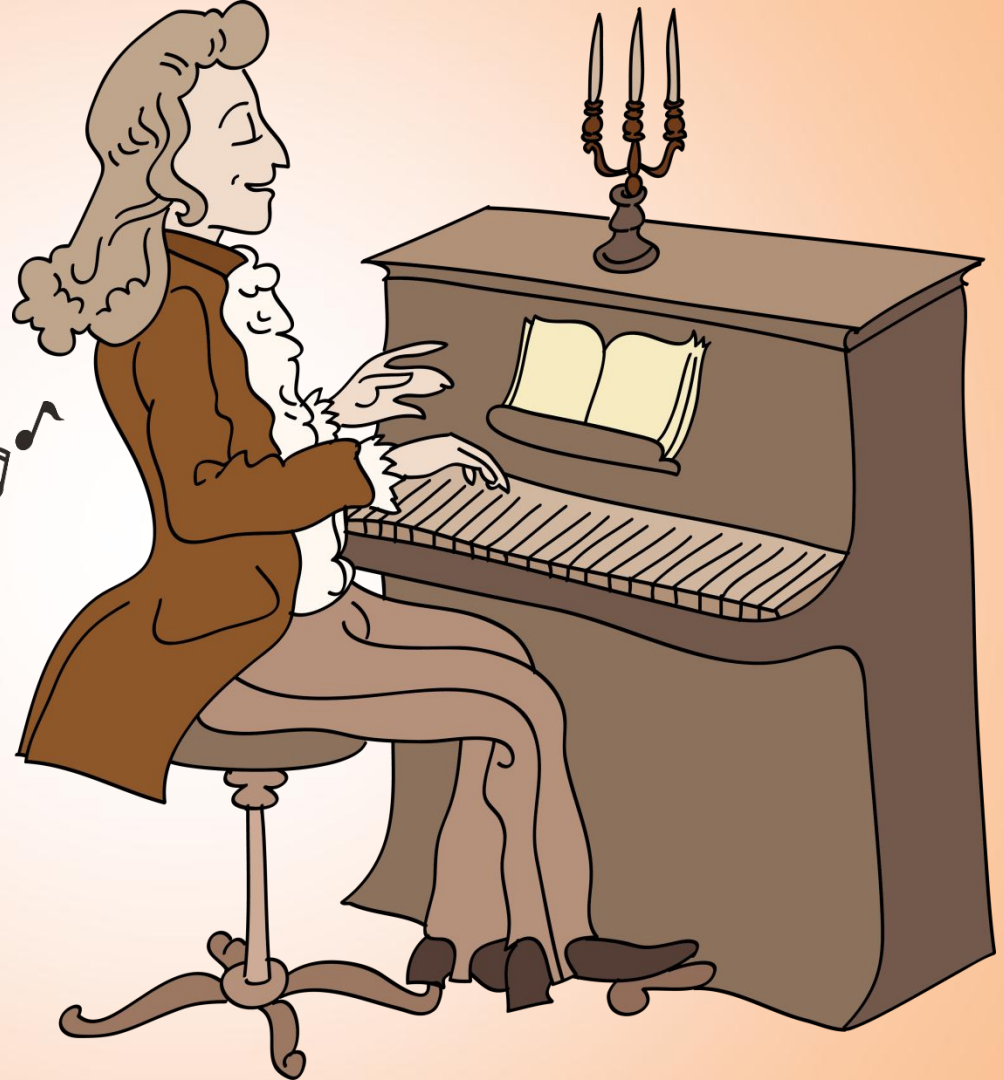
ПЕСНЯ

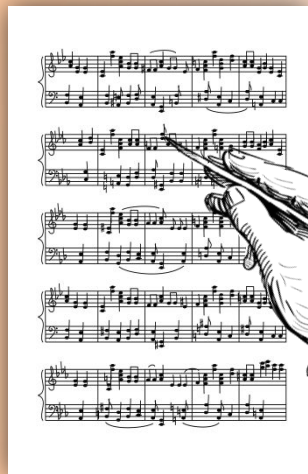






КОМПОЗИТОР





СОЛИСТ



АНСАМБЛЬ



ХОР







мажорная
музыка



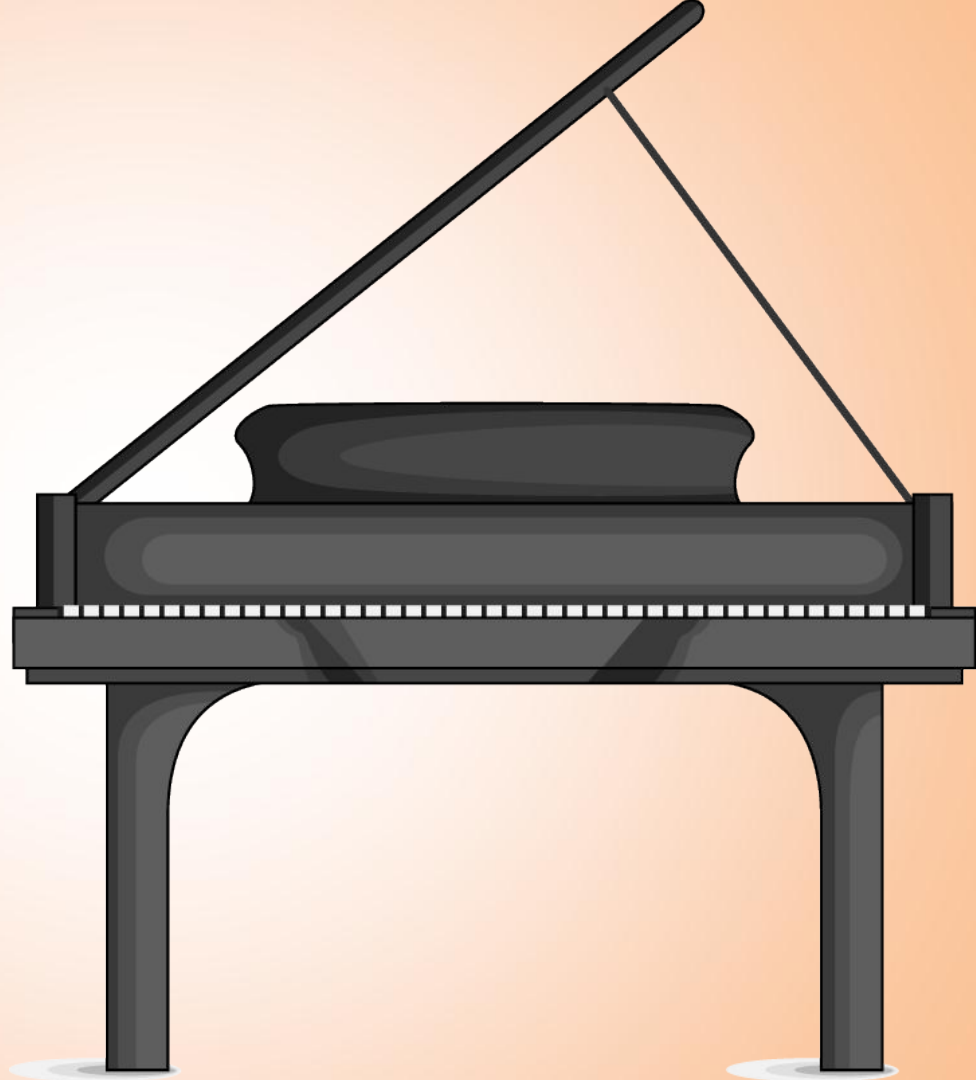
минорная
музыка



форте

пиано

фортепиано





рояль



пианино



хор



хоровод

хор





ХОРОВОД

хороводница





