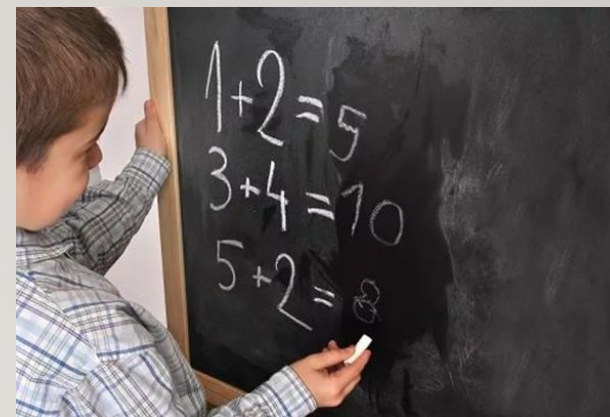


*Муниципальное бюджетное учреждение
«Городской центр экспертизы, мониторинга,
психолого-педагогического и информационно-
методического сопровождения «ЛЕДА»*



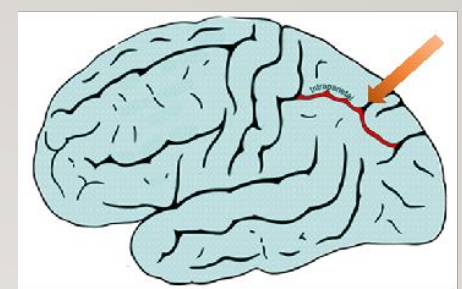
**«Специфические нарушения счёта (дискалькулия)
у детей с общим недоразвитием речи»**



**автор: учитель-дефектолог
Митина Анастасия Николаевна
МБУ Центр «Леда»,
город Архангельск**

«Дискалькулия» - специфическое нарушение в овладении счётными операциями, как правило, обнаруживаемое на начальной стадии обучения счёту. Может быть обусловлена недоразвитием высших психических функций, обеспечивающих процесс овладения математикой у детей.

Общее недоразвитие речисложные речевые расстройства, при которых нарушается формирование всех компонентов речевой системы, при нормальном слухе и интеллекте

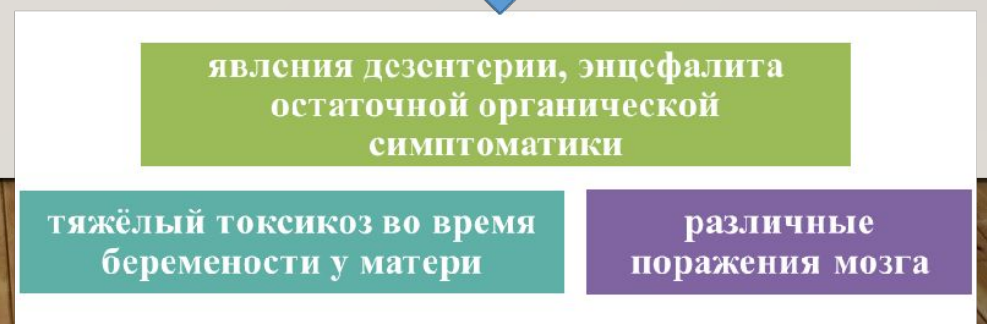


У детей с дискалькулией констатируется недоразвитие теменно-затылочных отделов коры полушарий головного мозга (внутритеменная борозда) вследствие воздействия неблагоприятных факторов.

ПРИЧИНЫ ДИСКАЛЬКУЛИИ



АНАМНЕЗ ДЕТЕЙ С ДИСКАЛЬКУЛИЕЙ



Трудности формирования счетных операций у детей старшего дошкольного и младшего школьного возраста с общим недоразвитием речи обусловлены:

ограниченностью словарного запаса

наличием аграмматизмов

недоразвитием синтаксической структуры предложения

фрагментарностью и нелогичностью связной речи

несформированностью зрительного восприятия, гнозиса, зрительно-пространственных представлений

нарушениями ручной моторики

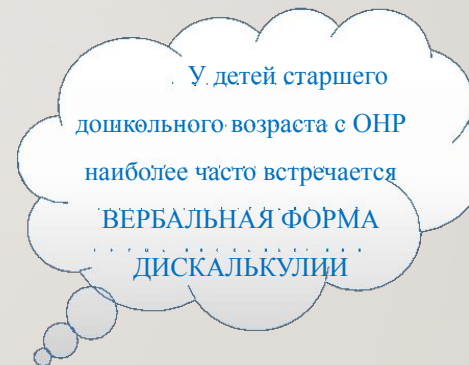
снижением объема долговременной слуховой и зрительной памяти

несформированностью логических операций (затруднениями в использовании операций сериации, отвлечения, умозаключения)

несоответствующими норме математическими знаниями (ошибками в понимании значений математических терминов, в назывании цифр, в ориентировке в натуральном ряду цифр, в обратном счете, в реализации арифметических действий сложения и вычитания).

Успешность овладения счетной деятельностью напрямую зависит от сформированности информационной, планирующей и регулирующей функций речи, поскольку процесс овладения счетными операциями включает в себя этап вербализации счетных действий или этап их озвучивания ребенком. Поэтому у детей с нарушениями речи возникают существенные затруднения в овладении счетом и счетными операциями.

Решающую роль по профилактике и коррекции дискалькулии у данного контингента детей играет проведение специального комплекса педагогических, в том числе логопедических, занятий и медикаментозной терапии.



ВЕРБАЛЬНАЯ ДИСКАЛЬКУЛИЯ-

нарушение словесного обозначения математических понятий. Вычислительные операции могут успешно выполняться, но при этом ребенок не способен называть числа, символы, количества, понятия, простая задача пересчета недоступна.

ПРОФИЛАКТИКА ДИСКАЛЬКУЛИИ

- Формирование математических представлений и их закрепление в речи.
- Формирование понимания слов, обозначающих математические понятия.
- Умение пользоваться математической терминологией.
- Развитие зрительной и слуховой памяти, слухового восприятия.
- Овладение лексико-грамматическим строем речи.
- Формирование восприятия цвета, формы, величины, количественных представлений.

Симптомы дискалькулии в дошкольном возрасте

Проблемы с обучением счёту, с пониманием, что такое число.

Неспособность к классификации и измерению: например, сложно связать число “2” с возможностью иметь 2 карамельки, 2 книги, 2 тарелки и т.д.

Проблемы с распознаванием цифровых символов: например, неспособность связать число “4” с понятием “четыре”.

Неправильное написание цифр при списывании или диктовке.

Ошибки с формами: путать, например, 9 с 6 или 3 с 8.

Коверканье почерка: могут писать цифры вверх тормашками.

Звуковые ошибки: путать номера, которые похожи по звучанию.

Симптомы, связанные с порядком: не могут начать считать от заданного числа, например, перечисляют всю последовательность, или записывает её.

Им сложно узнавать и классифицировать объекты по их размерам и формам.

Симптомы дискалькулии в начальной школе

Проблемы с распознаванием арифметических символов: путают, знаки "+" и "-", не могут корректно использовать эти и другие символы.

Неспособность выучить (вспомнить) простые математические структуры: например, $1+2=3$.

Не могут распознать такие словосочетания, как “больше (меньше), чем”.

Часто используют пальцы для счёта.

Трудности с запоминанием и вспоминанием порядка или правил простых операций.

Начинают операции в неправильном порядке: складывают и вычитают наоборот, справа налево.

Проблемы при согласовании операций: сложение, представленное в горизонтальном виде, не могут решить в вертикальном. Путаются при умножении столбиком и делении чисел, путая колонки цифр местами.

Сложно складывать и вычитать столбиком.

Программа коррекционного обучения детей с вербальной дискалькулией

I. Формирование речевых предпосылок:

С	Расш	Ра	Ра	Ф	Дифференц	Правил	Коррекция	Ра
т	ирен	зв	зв	ор	иация	ьное	нарушени	зв
и	ие и	ит	ит	м	речевых	исполь	й	ит
м	уточ	ие	ие	ир	обозначени	зовани	понимания	ие
у	нени	ан	си	ов	й	е речи	и	св
л	е	то	но	ан	временных,	при	употребле	яз
и	слов	ни	ни	ие	пространст	описан	ния	но
р	арно	м	ми	по	венных	ии	сложных	й
о	го	ии	и	ни	отношений	действ	логико-	ре
в	запас			ма	с помощью	ий в	грамматич	чи
а	а			ни	предлогов и	процес	еских	
н	(мате			я	наречий	се	конструкц	
и	мати			зн	места,	матема	ий и	
е	ческ			ач	времени,	тическ	сложнопод	
э	их			ен	количества	ой	чиненных	
к	поня			ия		деятель	предложен	

II. Развитие зрительного гнозиса

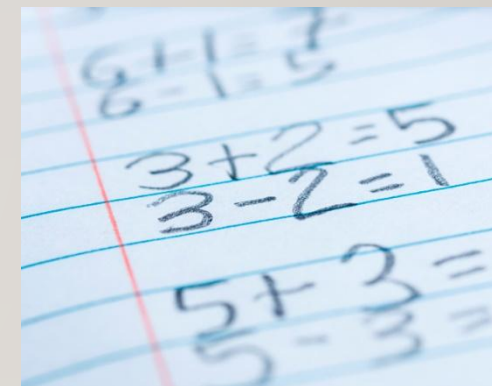
III. Развитие пространственного гнозиса и гнозопраксиса

IV. Развитие временных представлений

V. Развитие слухового восприятия, слухо-моторной и слухо-зрительно-моторной координации

VI. Формирование количественных представлений

VII. Формирование умения решать математические задачи



Нигматуллина И. А. Основные направления коррекционной работы по выявлению, профилактике и коррекции специфических нарушений счёта у детей с общим недоразвитием речи [Электронный ресурс] // kpfu.ru: [сайт]. – Режим доступа: http://kpfu.ru/staff_files/F421816079/statya..pdf

с	тий)			сл		ности	ий	
п				ов				

