

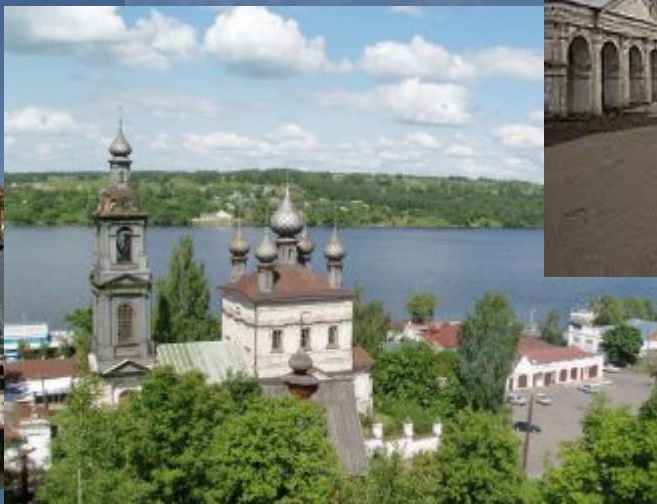
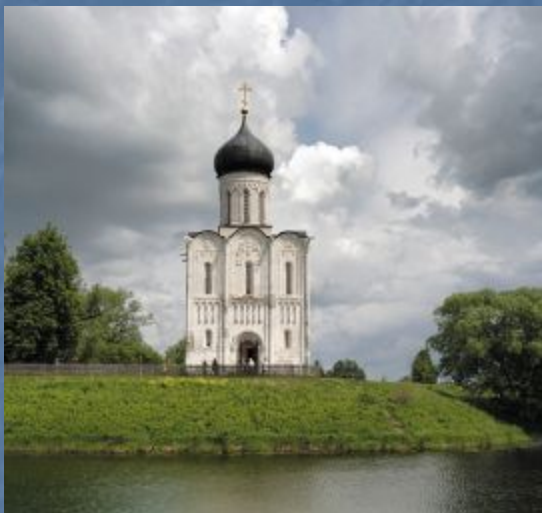
Центральный экономический район

Характеристики ЦЭР

- Доля в площади территории страны 3%

Доля в численности населения страны 21% (29,9 млн. чел.)

- 20% городского населения страны
- Урбанизация более 80%



Предпосылки развития ЦЭР

Центральное положение в стране

Столичный статус

Мощный экономический и научно-технический потенциал

Инвестиционная привлекательность

Высокая степень освоенности территории

Наличие производственной и транспортной инфраструктуры

Обеспеченность квалифицированными кадрами

Уникальный научно-исследовательский потенциал

Высокий потребительский спрос

Бедность полезными ископаемыми

Природа и полезные ископаемые ЦЭР

Бедность полезными ископаемыми:

Подмосковный бурогольный бассейн (Смоленская, Калужская, Рязанская, Московская области)

Торфяные болота (Владимирская, Рязанская области)

Фосфориты (Егорьевск, Брянск)

Рельеф волнистый, местами расчлененный
климат умеренно континентальный

Природные условия благоприятны для выращивания
овощей, картофеля, зерновых

Запасы леса истощены (Костромская, Тверская области
лидеры по заготовкам)

Общая характеристика населения

ЦЭР

Самая высокая в стране плотность населения (61,8 чел./кв.км при среднем по России — 8,3)

Повышенная концентрация населения на всем протяжении истории района

Постоянный рост населения: ранее — естественный и миграционный прирост, сейчас — только миграционный

Более 85% - городские жители

Особая роль Москвы!!!

Центральный экономический район

Состав:

1. Брянская область
2. Владимирская область
3. Ивановская область
4. Калужская область
5. Костромская область
6. г. Москва
7. Московская область
8. Орловская область
9. Рязанская область
10. Смоленская область
11. Тверская область
12. Тульская область
13. Ярославская область



Площадь:

483,0 тыс. км² (2,8% территории России).

Численность населения:

29650,6 тыс. чел. (около 20% всего

населения РФ)
Средняя плотность населения - 61,4 чел. на 1 км².

Уровень городского населения - 83,0%.



Границы ЦЭР

- ЦЭР выходит к сухопутной границе РФ: с Белоруссией, с Украиной.
- ЦЭР не выходит к морям, однако столица Москва является портом пяти морей, так связана с Черным, Азовским, Каспийским, Балтийским, Белым морями системой рек и каналов.
- ЦЭР граничит с экономическими районами: Северо-Западным, Волго-Вятским, Поволжским, Центрально-Черноземным, Европейским Севером

Природные условия ЦЭР

Природные условия	Краткая характеристика
Тектоническое строение	ЦЭР находится на Русской платформе, которая является одной из древнейших докембрийских платформ Земли.
Рельеф	Район расположен в центре Восточно-Европейской равнины и имеет равнинно-холмистый рельеф. Основные формы рельефа-Валдайская , Смоленско-Московская возвышенности, Клинско-Дмитровская гряда, Мещерская низменность
Климат	Умеренный климатический пояс, климатическая область- умеренно-континентальная, преобладающий тип погоды- циклональный. Средние температуры: год- (+9°), январь- (-10,8°), июль-(+18,8°), среднегодовое количество осадков-600-700 мм/год. Основные воздушные массы- морские умеренные, морские арктические

Природные условия ЦЭР

Природные условия	Краткая характеристика
Почвы	Подзолистые (гумусовый горизонт- 10 см), дерново-подзолистые (гумусовый горизонт 0-15 см), на юге района – оподзоленные черноземы, на западе и юго-западе –серые лесные почвы.
Внутренние воды	Внутренние воды ЦЭР имеют преимущественно смешанное питание (снеговое, дождевое, грунтовое). Основные реки: Волга (верховья), Клязьма, Ока, Москва- бассейн внутреннего стока; истоки Днепра, Западной Двины, Десны- бассейн Атлантического океана. По режиму- это реки с весенним половодьем, летней и зимней меженью, летне-осенними дождевыми паводками. Озера имеют преимущественно ледниковое происхождение.
Природные зоны	Севере- таежные леса, большая часть- смешанные и широколиственные леса, юг района- лесостепи.

Природные ресурсы ЦЭР

Природные ресурсы	Краткая характеристика
Минеральные	<p>Бурый уголь- Подмосковный бассейн.</p> <p>Фосфориты- Егорьевск (Московская обл.), Щекино- (Брянская обл.)</p> <p>Стройматериалы (глина, доломиты, мергель)- повсеместно.</p> <p>Торф- север, восток.</p>
Лесные	<p>Площадь, покрытая лесом-13 млн.га, лесистость территории-44%. Лесные ресурсы значительны в северных областях ЦЭР: Костромская. Тверская области. Большая часть лесов выполняет рекреационную и санитарную функции.</p>
Почвенно-земельные	<p>С/Х угодья- 18,5 млн.га (9% РФ), из них пашни-13,1 млн.га. Почвы- малоплодородны, местами истощены вследствие большого антропогенного воздействия. необходимы мелиорация: химическая, известкование, осушение</p>

Рекреационные ресурсы ЦЭР

- В ЦЭР высокая степень туристской освоенности территории. Здесь находится много районов оздоровительного и спортивного туризма, а также зон отдыха и санаторного лечения, чему способствует умеренно- континентальный климат.
- На территории района расположены важнейшие центры познавательного туризма, историко- архитектурные памятники: Владимир, Суздаль, Ростов Великий, Переславль- Залесский и др.

Экономика ЦЭР

Структура экономики района (верхние этажи промышленности):

Промышленность — основное звено хозяйства района (машиностроение, пищевая промышленность, электроэнергетика, химическая, легкая)

Развит строительный комплекс

Развитый транспортный узел

Экономика ЦЭР

Машиностроение:

Развиты трудоемкие и неметаллоемкие производства — приборостроение (Москва), электротехника и электроника, станкостроение (Москва, Коломна, Иваново, Рязань)

Важно: производство транспортных средств (тепловозы — Коломна, Муром; ж/д вагоны — Брянск, Тверь; вагоны для метро — Мытищи; морские суда — Рыбинск, речные суда — Москва, Рыбинск, Кострома; мотоциклы — Ковров, Тула), автомобилестроение — ЗИЛ, Москвич в Москве, автобус — Ликино, Голицыно; сельскохозяйственная техника (трактора — Владимир, комбайны Люберцы, Рязань, Тула)

ВПК: ракетно-реактивное вооружение, системы ПВО (Москва, Мытищи, Тула, Муром). Оружие (Климовск, Ковров, Тула)

Авиационная техника (производство авиационной техники и комплектующих) — Жуковский, Москва

Экономика ЦЭР

Легкая промышленность:

Льняная промышленность (Костромская, Тверская, Смоленская области)

Хлопчатобумажное производство (Ивановская, Московская, Ярославская области)

Половина шерстяных и шелковых тканей страны — в ЦЭР



Сельское хозяйство. Земледелие.

- **Зерновое хозяйство занимает 50% посевной площади: рожь, овес, ячмень, пшеница.**
- **Кормовые травы- 30% посевной площади.**
- **Картофель и овощи- 10% посевной площади.**
- **Лен, сахарная свекла- 5% посевной площади**



Сельское хозяйство. Животноводство.

- Молочное животноводство- Тверская, Брянская, Смоленская, рязанская области.
- Птицеводство- Московская, Владимирская области.



Транспорт.

- Представлен всеми видами и отличается высокой степенью развития.
- Территориальная структура- радиально-кольцевая.
- В грузообороте доминирует железнодорожный и автомобильный виды.
- Москва- порт пяти морей.
- В Москве находится четыре крупнейших аэропорта России: Шереметьево-1,2, Внуково-1,2, Домодедово.



Сфера услуг (третичная сфера) района

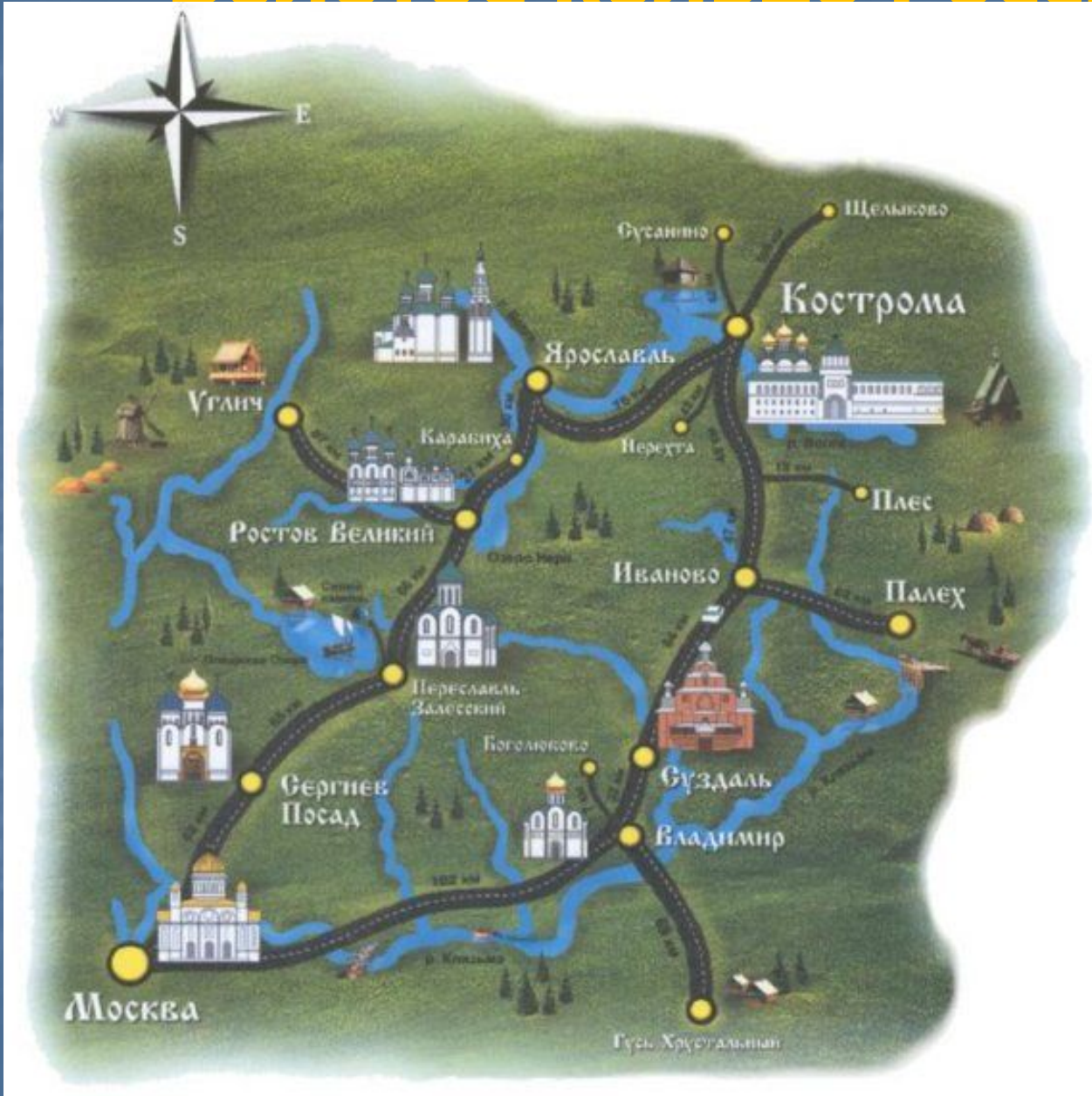
Два основных пространственных сегмента:

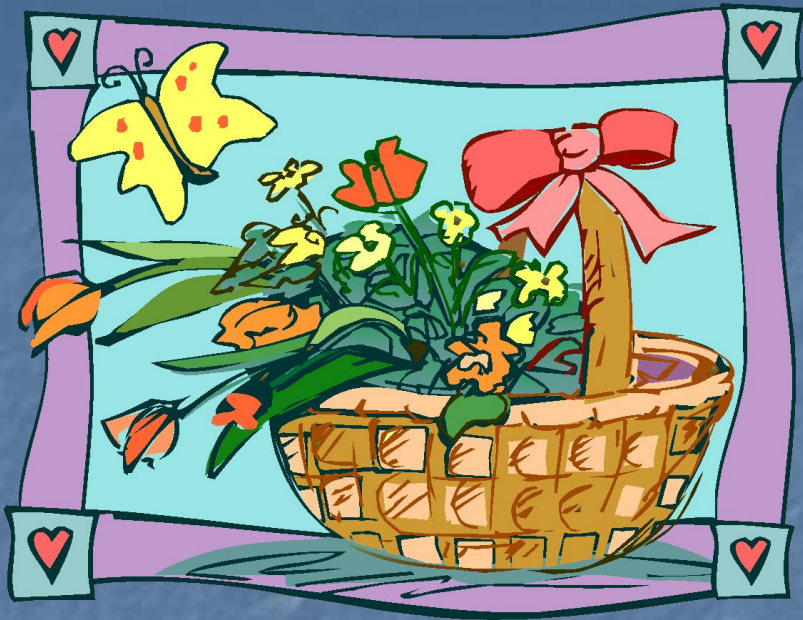
Разнообразные виды услуг, связанные с Москвой и Московской областью

Туризм — распространен практически по всей территории ЦЭР



Золотое кольцо России





Гжельская керамика.



Палехская миниатюра.



Тульский оружейный завод.



Тульский оружейный завод

