



Электронный процессор MS Excel

Создание диаграмм

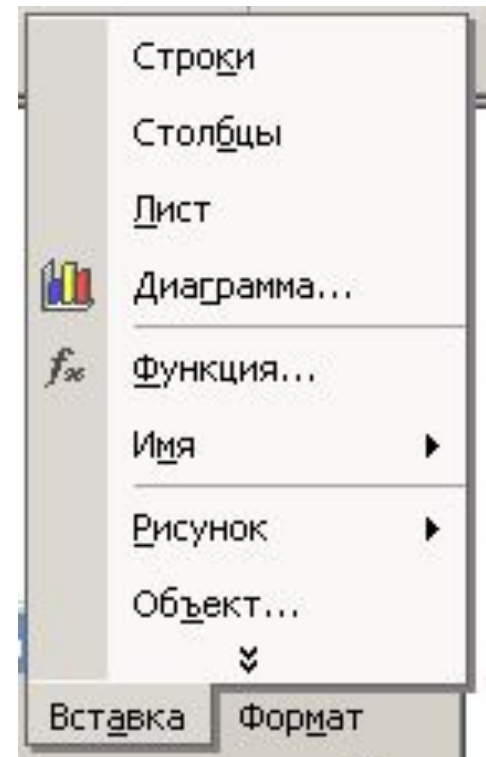
Понятие диаграмма

Диаграмма – это графическое изображение, наглядно показывающее соотношение каких-либо величин.

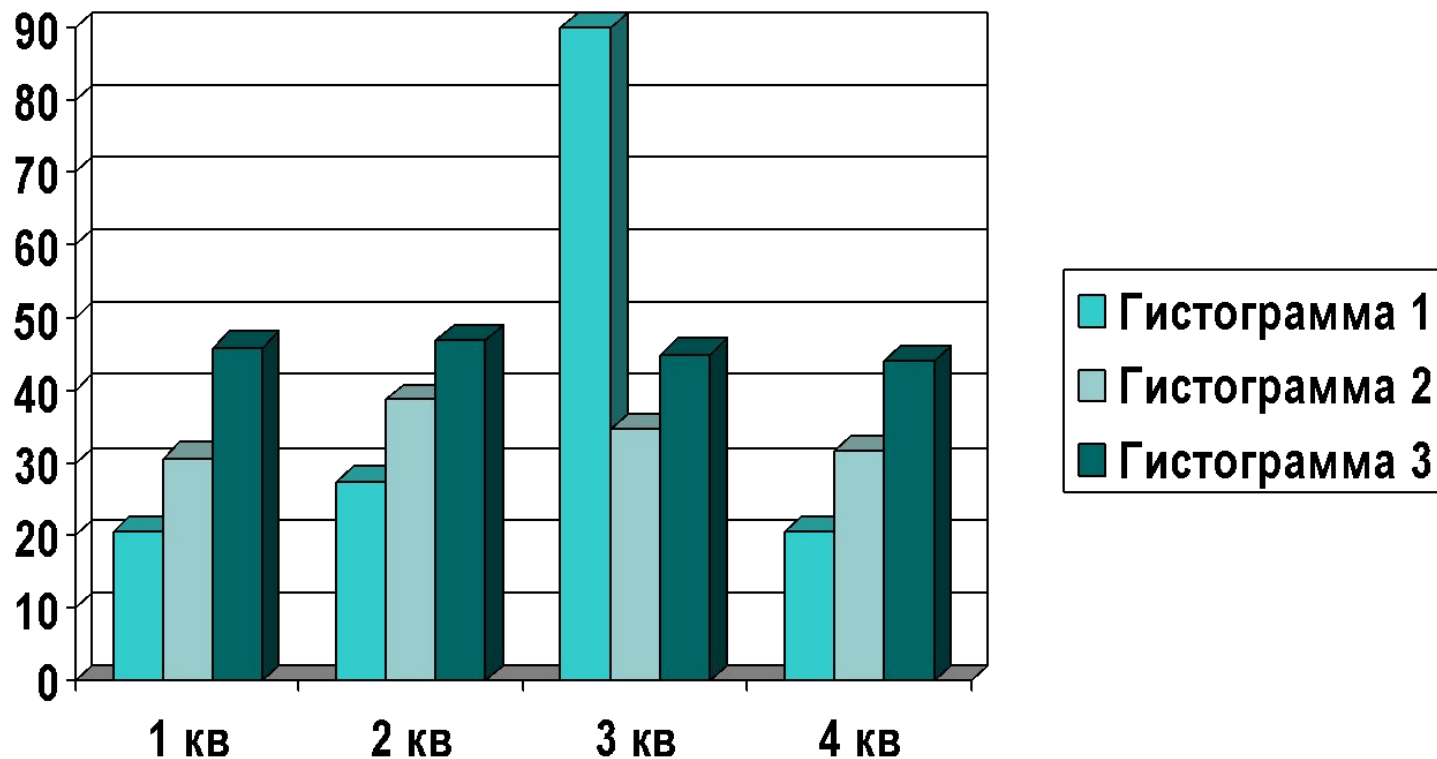
Построение графического изображения производится на основе ряда данных – группа ячеек с данными в пределах отдельной строки или столбца.

Способы запуска Мастера диаграмм

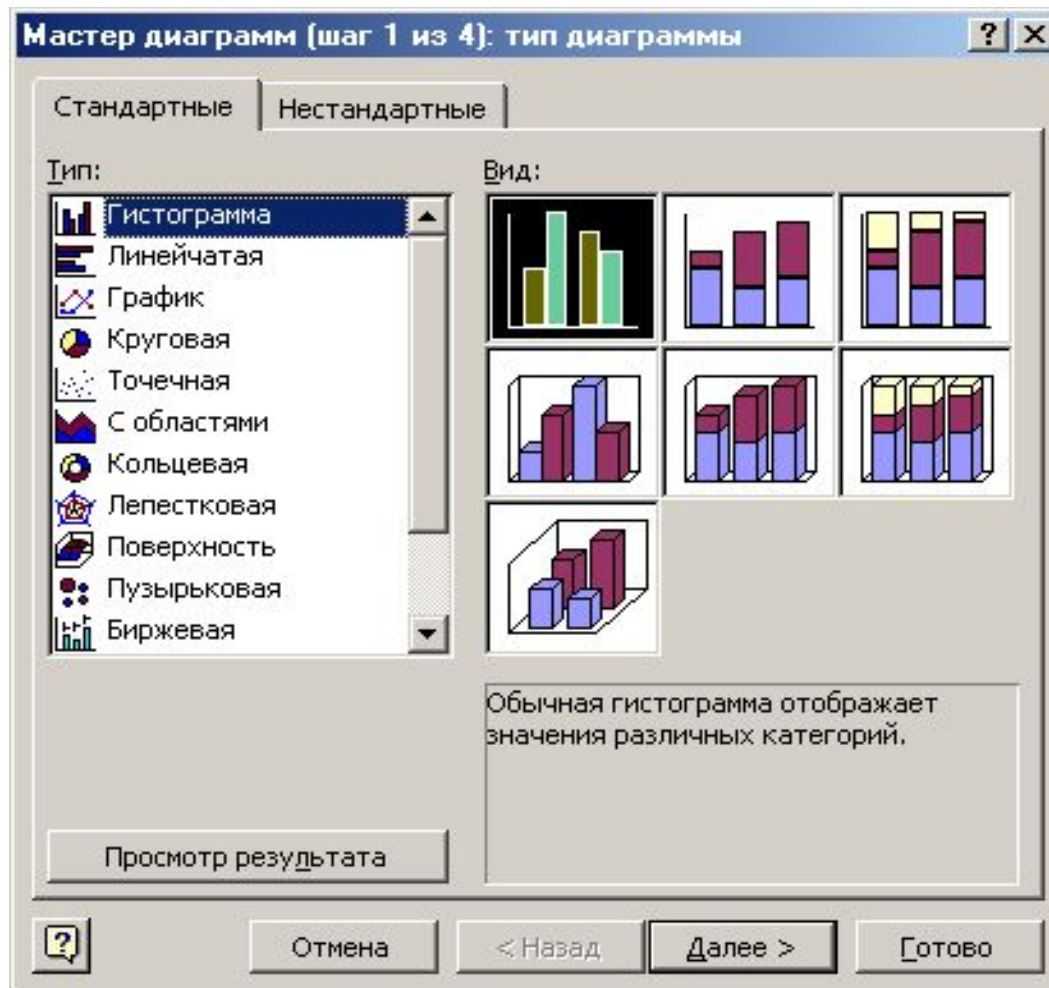
- 1) Щелчком на кнопке Мастер диаграмм
- 2) С помощью команды меню Вставка → Диаграмма



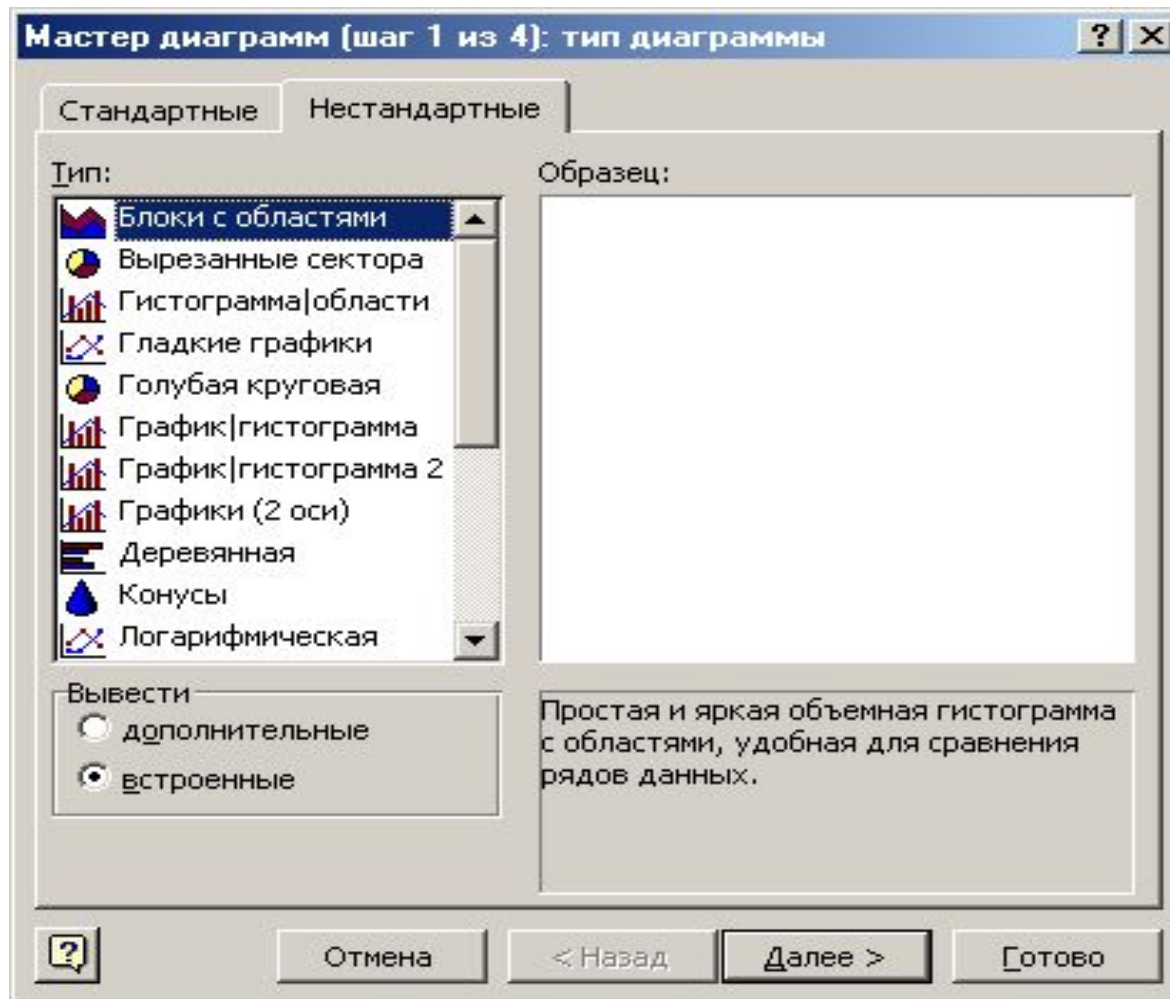
Этапы построения диаграмм



1 этап – выбор типа диаграммы



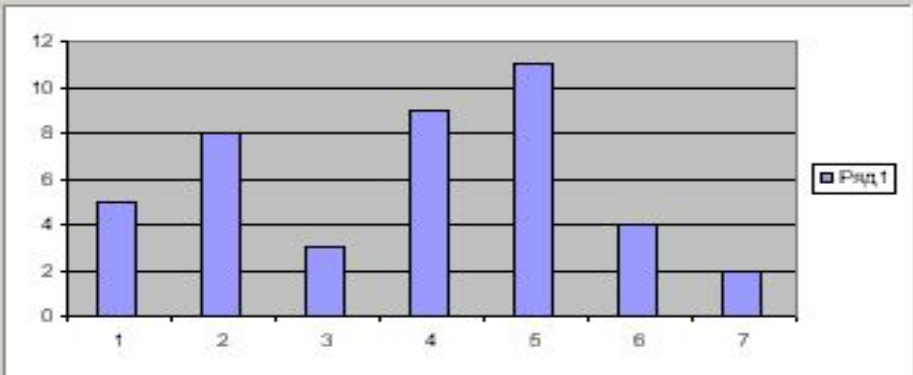
1 этап – выбор типа диаграммы



Этап 2 – источник данных диаграммы

Мастер диаграмм [шаг 2 из 4]: источник данных диаграммы

Диапазон данных: Ряд



Категория	Значение
1	5
2	8
3	3
4	9
5	11
6	4
7	2

Ряд

Ряд1

Имя:

Значения:

Добавить Удалить

Подписи оси X:

Отмена < Назад Далее > Готово

3 этап – параметры диаграммы

Мастер диаграмм (шаг 3 из 4): параметры диаграммы

Подписи данных Таблица данных

Заголовки Оси Линии сетки Легенда

Название диаграммы:

Ось X (категорий):

Ось Y (значений):

Вторая ось X (категорий):

Вторая ось Y (значений):

Категория	Значение
1	5
2	8
3	3
4	9
5	11
6	4
7	2

Ряд1

Отмена < Назад Далее > Готово

3 этап – параметры диаграммы

Мастер диаграмм (шаг 3 из 4): параметры диаграммы

Подписи данных | Таблица данных

Заголовки | **Оси** | Линии сетки | Легенда

по основной оси

- ось X (категорий)
 - автоматическая
 - категории
 - ось времени
- ось Y (значений)

Категория	Значение
1	5
2	8
3	3
4	9
5	11
6	4
7	2

Отмена | < Назад | Далее > | Готово

3 этап – параметры диаграммы

Мастер диаграмм (шаг 3 из 4): параметры диаграммы

Подписи данных | Таблица данных

Заголовки | Оси | **Линии сетки** | Легенда

Ось X (категорий)

- основные линии
- промежуточные линии

Ось Y (значений)

- основные линии
- промежуточные линии

Категория	Значение
1	5
2	8
3	3
4	9
5	11
6	4
7	2

Ряд1

Отмена < Назад Далее > Готово

3 этап – параметры диаграммы

Мастер диаграмм (шаг 3 из 4): параметры диаграммы

Подписи данных Таблица данных

Заголовки Оси Линии сетки **Легенда**

Добавить легенду

Размещение _____

- внизу
- в правом верхнем углу
- вверху
- справа
- слева



Категория	Значение
1	5
2	8
3	3
4	9
5	11
6	4
7	2

Отмена < Назад Далее > Готово

3 этап – параметры диаграммы

Мастер диаграмм (шаг 3 из 4): параметры диаграммы

Заголовки Оси Линии сетки Легенда

Подписи данных Таблица данных

Включить в подписи

- имена рядов
- имена категорий
- значения
- доли
- размеры пузырьков

Разделитель:

Ключ легенды

Категория	Значение
1	5
2	8
3	3
4	9
5	11
6	4
7	2

Отмена < Назад Далее > Готово

3 этап – параметры диаграммы

Мастер диаграмм (шаг 3 из 4): параметры диаграммы

Заголовки Оси **Линии сетки** Легенда

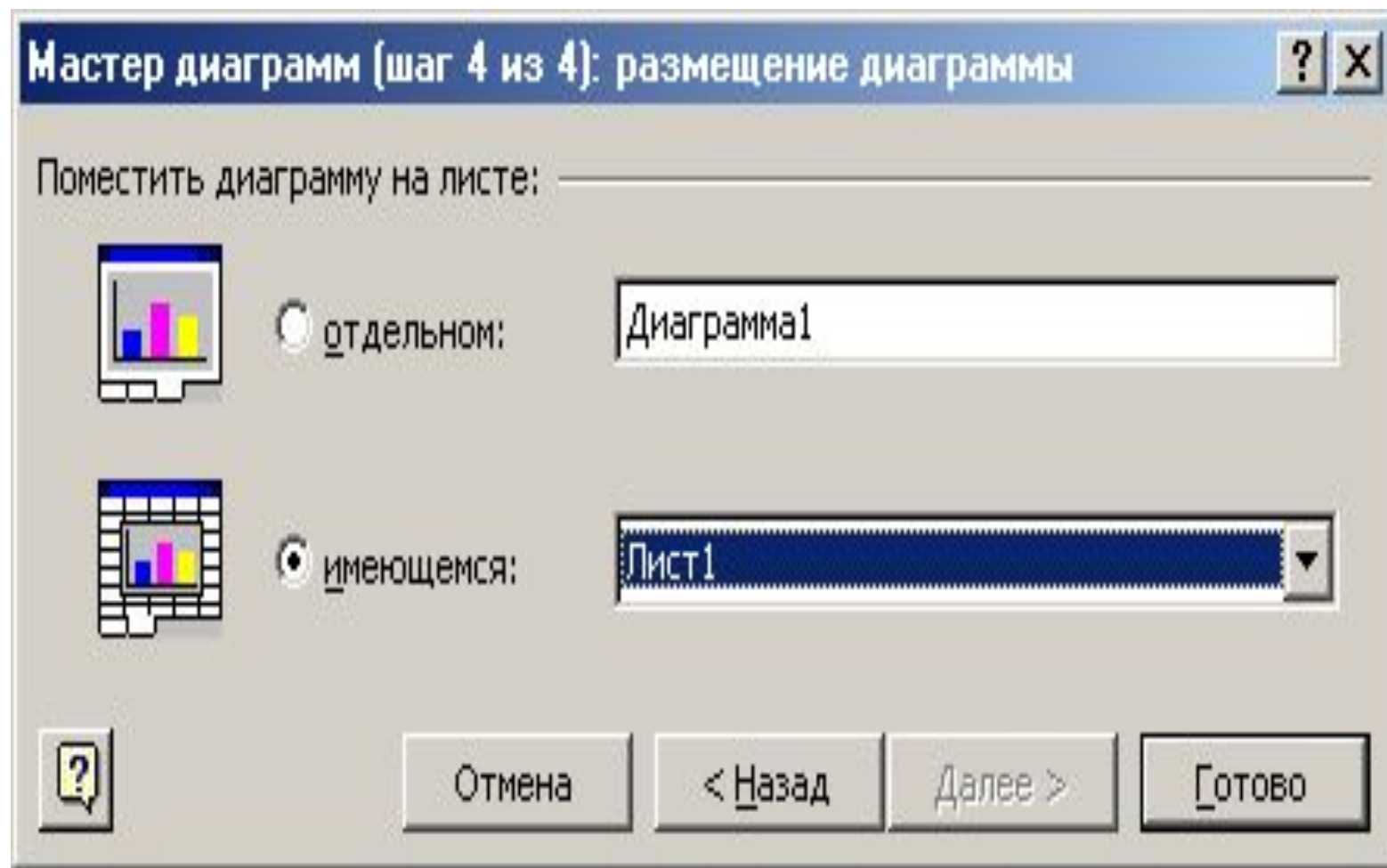
Подписи данных Таблица данных

Таблица данных
 Ключи легенд

Категория	Значение
1	5
2	8
3	3
4	9
5	11
6	4
7	2

Отмена < Назад Далее > Готово

4 этап: размещение диаграммы



Построенная гистограмма

