

Русские поэты XX века о Родине и родной природе



И. А. Бунин «Помню — долгий зимний вечер...»

- **Какие чувства вызывает у вас это стихотворение?**
- **Знакома ли вам ситуация, которую описывает в стихотворении И. А. Бунин?**



И. А. Бунин «Помню — долгий зимний вечер...»

• — Какие картины возникают в вашем воображении, когда вы читаете это стихотворение?

— Как вы можете охарактеризовать ритм стихотворения?

— Найдите эпитеты. Какое впечатление они оставляют? Какой из эпитетов повторяется дважды?

— Обратите внимание на рифмы. Первая и третья строки в строфе не рифмуются. Какое впечатление у слушателя вызывает такое построение строфы?



Дон-Аминадо.

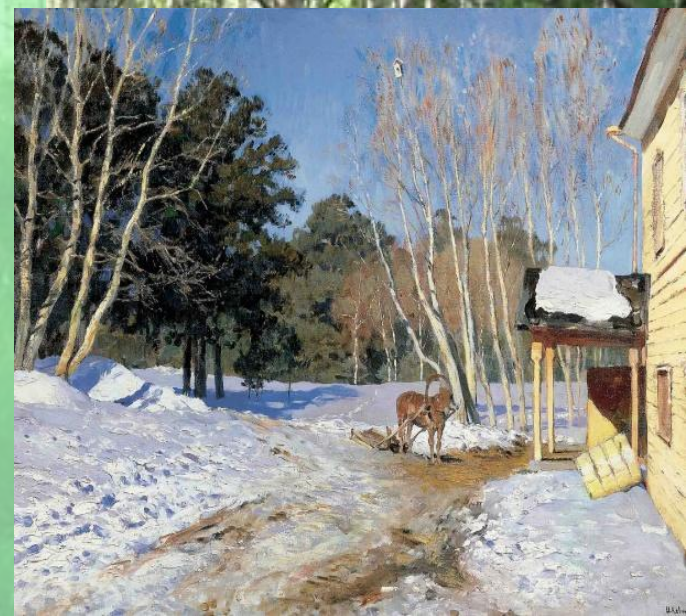


Дон-Аминадо — псевдоним Аминада Петровича Шполянско-го, поэта, фельетониста, рассказчика, журналиста. Родился он в Херсонской области. Первый сборник стихов «Песни войны» вышел в 1914 году. С 1920 года поэт находился в эмиграции.

Одним из наиболее даровитых поэтов называл его М. Горький.

Дон-Аминадо. «Города и годы»

- 1. Какое впечатление производит стихотворение? Какое настроение вызывает?
- 2. Какие картины рисует поэт?
- 3. Какие изобразительные средства использует поэт?
- 4. Как можно охарактеризовать ритм в стихотворении? Какой способ рифмовки использует автор?



Картина В. М. Васнецова «Аленушка»

- — Что мы видим на картине Васнецова? Опишите картину.
- — Каков колорит картины?
 - Какое настроение у вас вызывает эта картина?
 - В какой русской народной сказке героиня носит имя Аленушка? Вспомните эту сказку.
 - Как вы думаете, почему грустит Аленушка?



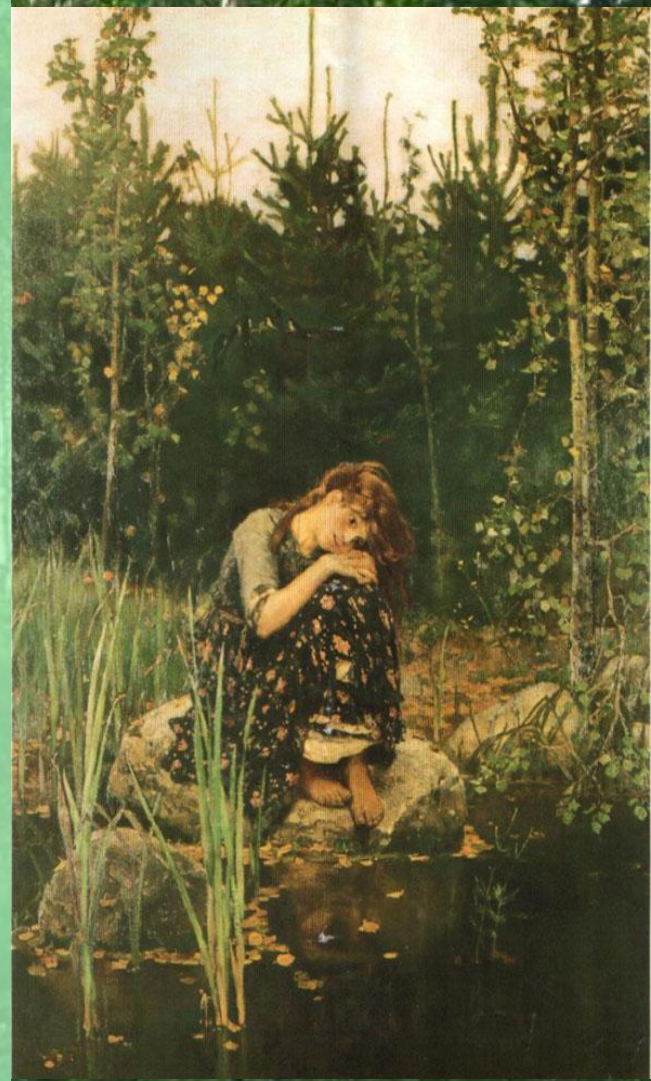
А. А. Прокофьев. «Аленушка»

- Прокофьев Александр Андреевич родился 19 ноября 1900 года Прокофьев Александр Андреевич родился 19 ноября 1900 года в деревне Кобона (ныне Ленинградская область) в семье крестьянина — рыбака и землепашца.
- Окончил сельскую школу и с 1913 по 1917 годы учился в Петербургской учительской семинарии.
- С 1923 учился в литературной студии ленинградского Пролеткульта С 1923 учился в литературной студии ленинградского Пролеткульта. Печататься начал с 1927 года С 1923



А. А. Прокофьев. «Аленушка»

- Какое настроение вызвало у вас это стихотворение?
- Похожа ли цветовая гамма картины Васнецова на цветовую гамму стихотворения Прокофьева?
- Что добавляет к пониманию этого стихотворения факт, что Прокофьев родился в семье ладожского крестьянина-рыбака и много произведений посвятил описанию северной природы?



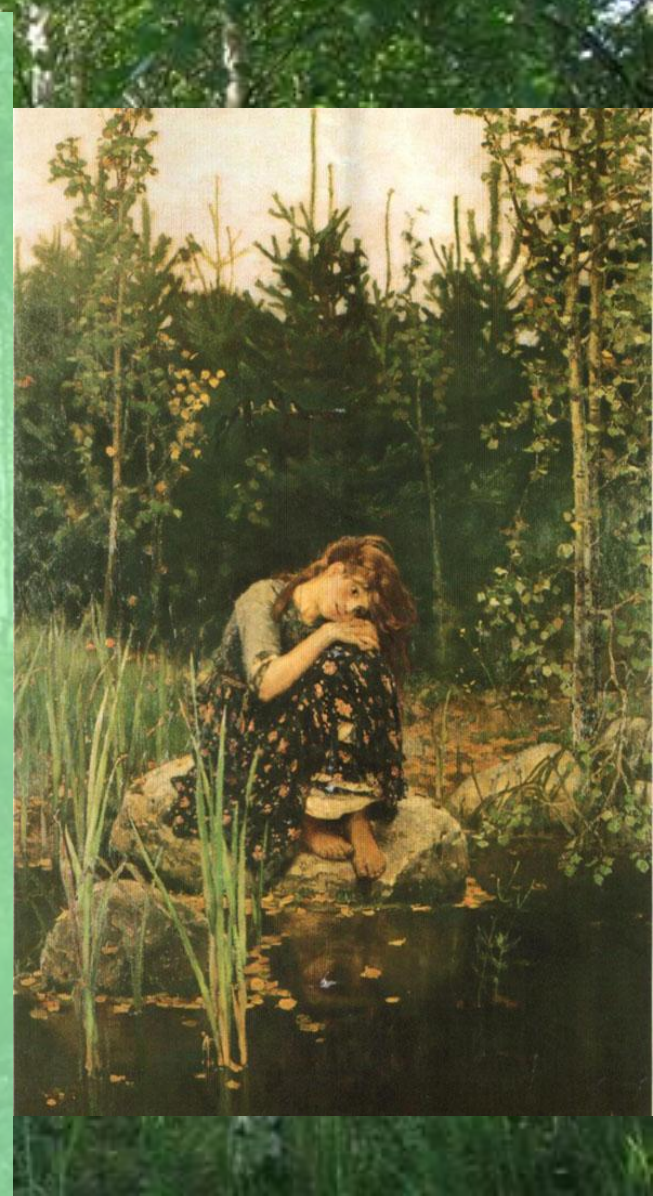
Д. Б. Кедрин. «Аленушка»

- Родился в 1907 году в донбасском Берестово-Богодуховский рудник в семье горняка. Родился в 1907 году в Родился в 1907 году в
- Литературным воспитанием внука занималась бабушка Неонила, весьма начитанная женщина, страстно любившая стихи, привившая Дмитрию любовь к поэзии: читала из своей тетради Пушкина Литературным воспитанием внука занималась бабушка Неонила, весьма начитанная женщина, страстно любившая стихи, привившая Дмитрию любовь к поэзии: читала из своей тетради Пушкина, Лермонтова Литературным воспитанием внука занималась



Д. Б. Кедрин. «Аленушка»

- Какое впечатление на вас произвело это стихотворение?
 - Как вы понимаете выражения «стойбище осеннего тумана», «вотчина ночного соловья»?
- *Стойбище* — становище кочевников; место, где кочующий народ останавливается на некоторое время.
- *Вотчина* — на Руси наследственное земельное владение.



• — Что вы помните о царевне Несмеяне? Какой она была? Почему поэт сравнивает родную землю с этим сказочным образом?

— Почему Родина названа *неяркой*?

— Как вы понимаете, что такое *лихая сила*?

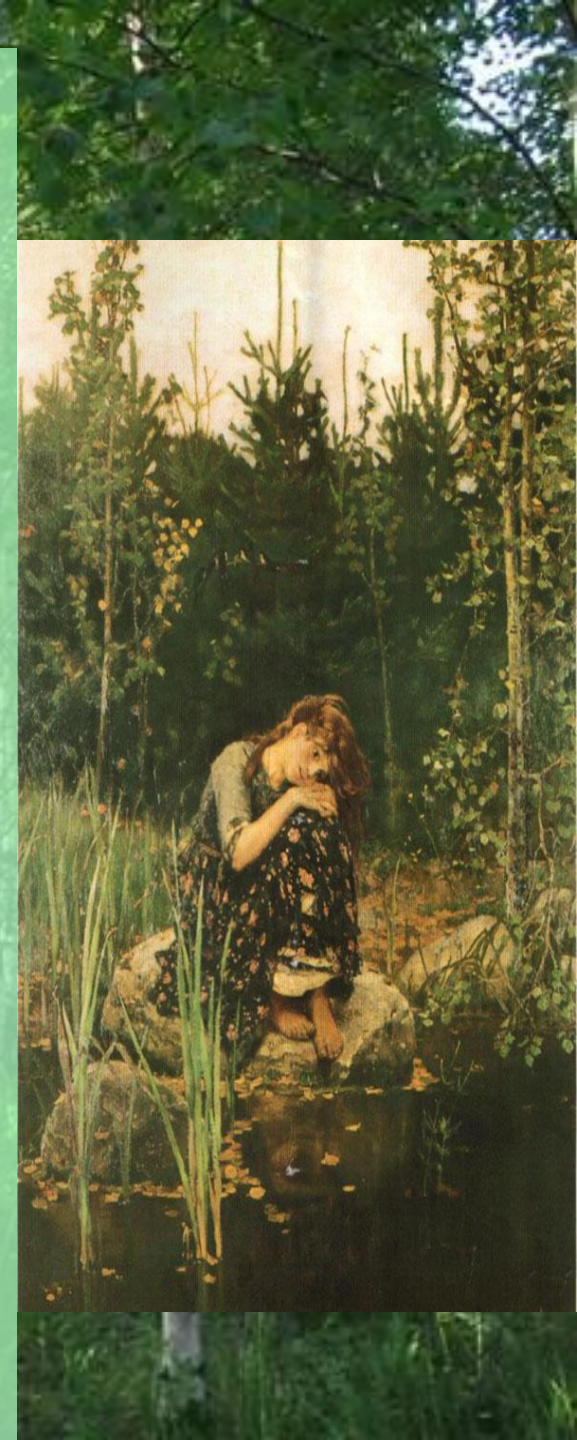
Лихая сила — разбойники.

Околица — изгородь вокруг селения, сделанная для того, чтобы скотина не уходила в лес. *Глухая околица* — околица, далекая от домов деревни, где никто тебя не увидит и не услышит.

Ножичек сапожный (засапожный) — большой нож, который обычно носят за голенищем сапога.

— Что значит выражение *нетленная краса*?

Нетленная краса — красота, которая не истлевает, не умирает, вечная красота.

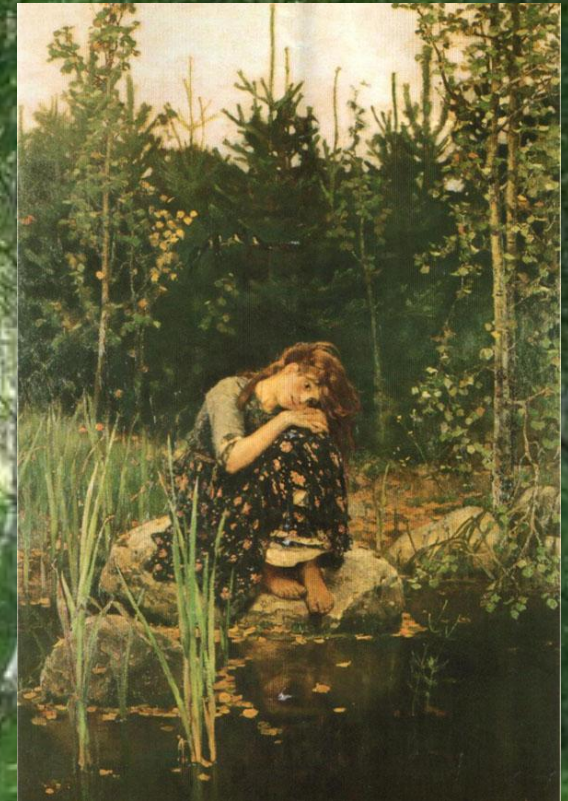


Д. Б. Кедрин. «Аленушка»

- Стихотворение «Аленушка» было написано Дмитрием Кедринным во время Великой Отечественной войны, когда Кедрин работал во фронтовой газете 6-й воздушной армии «Сокол Родины». Что добавляет этот факт к пониманию стихотворения?

— Как во время войны люди воспринимали следующие строки?

- Знаю, что не раз лихая сила
У глухой околицы в лесу
Ножичек сапожный заносила
На твою нетленную красу.



Н. М. Рубцов.

«Родная деревня».

- Родился 3 января Родился 3 января 1936 года в селе Емецк Родился 3 января 1936 года в селе Емецк, Архангельской области Родился 3 января 1936 года в селе Емецк, Архангельской области. В 1940 году Родился 3 января 1936 года в селе Емецк, Архангельской области. В 1940 году переехал вместе со своей многочисленной семьёй в Вологду, где Рубцовых и застала война. Вскоре умерла мать Рубцова и детей распределили в интернаты.
- 1950 года 1950 года по 1952 год 1950 года по 1952 год будущий поэт учился в Тотемском лесотехническом техникуме.



Н. М. Рубцов. «Родная деревня».



- 1. Какое впечатление производит стихотворение? Какое настроение вызывает?
 2. Какие картины рисует поэт?
 3. Какие изобразительные средства использует поэт?
- 4. Как можно охарактеризовать ритм в стихотворении? Какой способ рифмовки использует автор?

Домашнее задание

- Выразительное чтение стихов (стр.163-169).
- Нарисовать иллюстрацию к стихотворению И.А.Бунина
- Выучить стихотворение наизусть.