



# Европейское общество в раннее Новое время

# Структура общества



# Буржуазия Нового времени

«Буржуа» -(Франция, XII век) – почтенные граждане города, владеющие собственностью и ведущие достойную жизнь.



# Буржуазия Нового времени

- **Буржуазия** (XVII в.) - предприниматели, имевшие свое дело в торговле, промышленности или банковской сфере.

**Откупщик** – человек, бравший на откуп сбор какой-либо пошлины или налога

**Талья** – главный налог во Франции

# Крестьянство



Основные жители Европы –  
крестьяне.

**Фермеры** – это крестьяне, использовавшие наемный труд и технику

Имущественное расслоение крестьян: зажиточные и бедняки

**Батраки** – это наемные сельскохозяйственные работники



Французское крестьянство

# Дворянство

Дух предпринимательства захватил дворянство. С конца XV века начинается процесс **огораживания** – насильственный сгон крестьян с земли дворянами и превращение этих наделов в пастбища для овец



Дворяне за игрой в шахматы.  
Конец XVI в.

# Дворянство

```
graph TD; A[Дворянство] --> B[Новое дворянство (джентри)]; A --> C[Старое дворянство]; A --> D[Старинное родовое дворянство]; A --> E[Воздушные дворяне]; A --> F[Неродовитые дворяне];
```

**Новое дворянство (джентри)** – дворяне, занимавшиеся предпринимательством

**Старинное родовое дворянство** - дворянство живущее за счёт доходов от поместий, от службы при дворе или в армии.

**Старое дворянство** – дворяне не желавшие перемен и старавшиеся сохранить свои привилегии (землевладельцы-аристократы)

**Воздушные дворяне** – обедневшие дворяне

**Неродовитые дворяне**, купившие дворянский титул



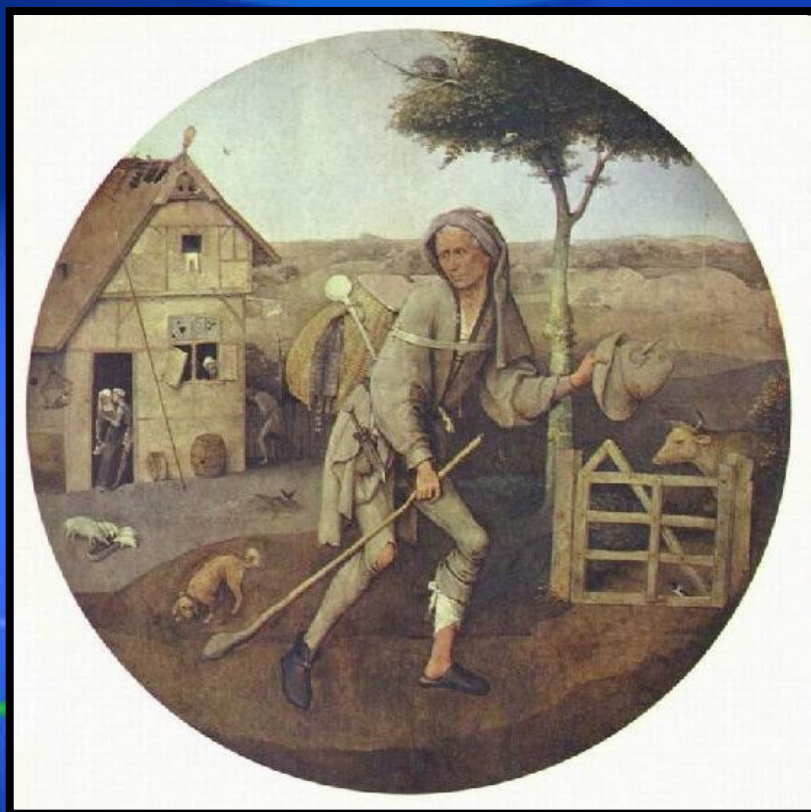
# «Люди с дорожной обочины»

Наемные рабочие часто попадали в разряд бедноты.



**Люмпены** – лица, лишённые средств к существованию (городские бедняки)

Положение наемных было тяжелым. Низкая оплата труда женщин и детей.



Городской бродяга

«Кровавые законы»:

- Запрет на сбор милостыни на городских улицах
- Повешение бродяги занимающегося попрошайничеством
- Насильственное превращение пойманного бродяги в работника
- Клеймение сбежавшего, но пойманного бродяги