

Застывшая музыка



**Храм
Святого
Семейства
(Sagrada
Família)
Барселона**

.





Собор в Барселоне имеет полное имя Temple Expiatori de la Sagrada Família. Буквальный перевод означает «искупительный храм святой семьи». Строительство собора началось в 1882 году и продолжается по сей день. Первоначальный проект был разработан Антони Гауди, который работал над проектом более сорока лет. Когда его спрашивали, почему проектирование заняло столько времени, он ответил: «Мой клиент не торопится».

Строительство собора перервалось из-за гражданской войны 1936 года, когда каталонские фанатики разрушили все макеты Гауди. Сейчас строительство продолжается в соответствии с немногочисленными сохраненными планами и современными наработками. Планируется, что строительство закончится в 2026 году, но в это никто не верит. Проект давно окрестили «Собор, который никогда не будет достроен». Зато уже сейчас, благодаря своему сказочному стилю и загадочному внешнему виду, он получил звание самой главной городской достопримечательности.

. Собор Святого Петра (Ватикан)



На месте современного собора уже была церковь, построенная первым императором Рима Константином в 324 году н.э. Та церковь простояла около 1200 лет, пока ее не решили переделать в крупнейший собор. В строительстве принимали участие все выдающиеся деятели эпохи Возрождения. Микеланджело проектировал своды, Лоренцо Бернини спроектировал главную площадь, а Донатто Броманте был первым архитектором собора.





Собор Нотр Дам де Пари (Франция)





Миланский собор (Milan Cathedral)



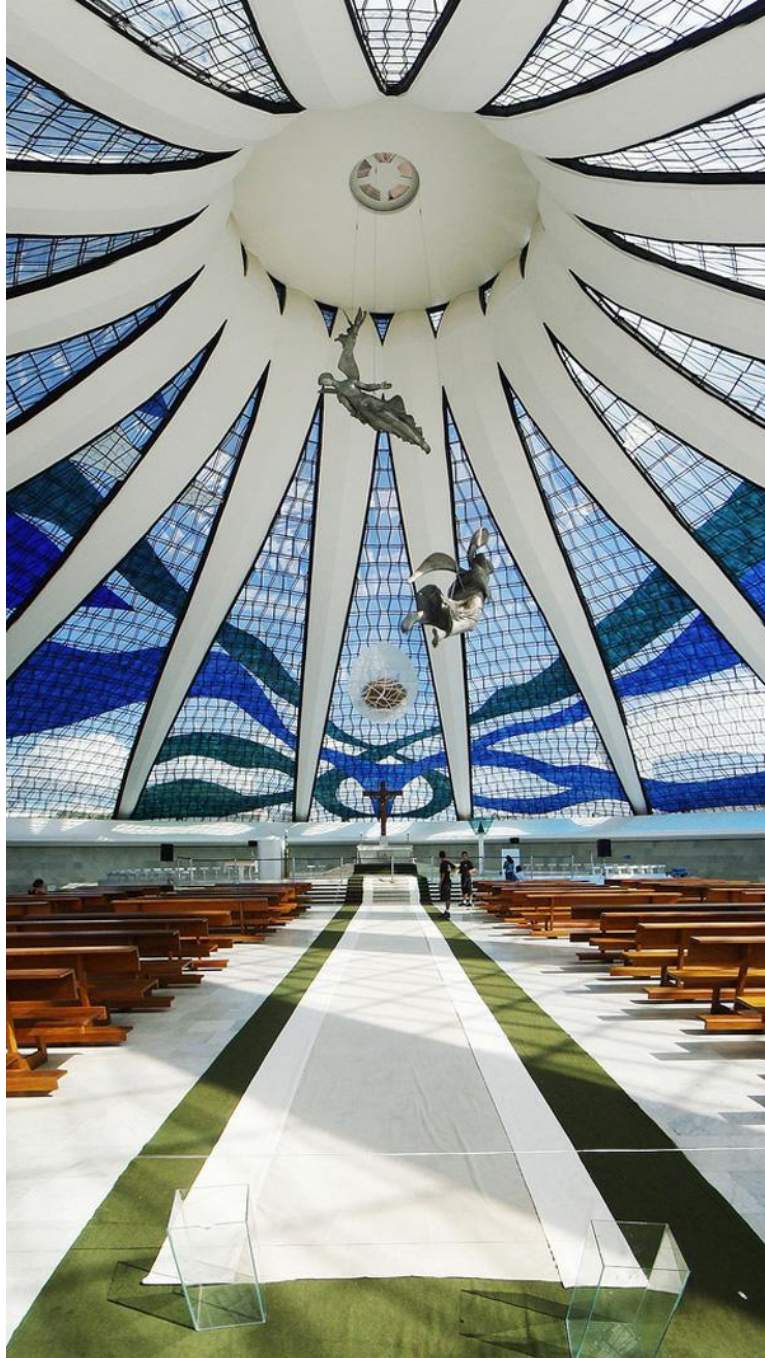


Это один из самых больших "долгостроев". Собор начали строить в 1386 году; освящен он был в 1417; функционировать начал в 1572; в 1769 году появился 104-метровый шпиль с четырехметровой статуей Мадонны из позолоченной бронзы; 135 мраморных игл, устремленных в небо и передающих настроение готической архитектуры, достроили в XIX веке; а некоторые детали оформления доделывались аж до 1956



Собор Пресвятой Девы Марии (Cathedral of Brasília)





Католический собор Пресвятой Девы Марии был построен в Бразилии в 1958-1970 годах знаменитым архитектором Оскаром Нимейером. Он состоит из шестнадцати гиперболоидных колонн, символизирующих руки, воздетые к небу. Все пространство между этим колоннами закрыто живописными витражами. За проект собора, в 1988 году, Оскар Нимейер получил премию за лучшее сооружение, выполненное в стиле модернизма.

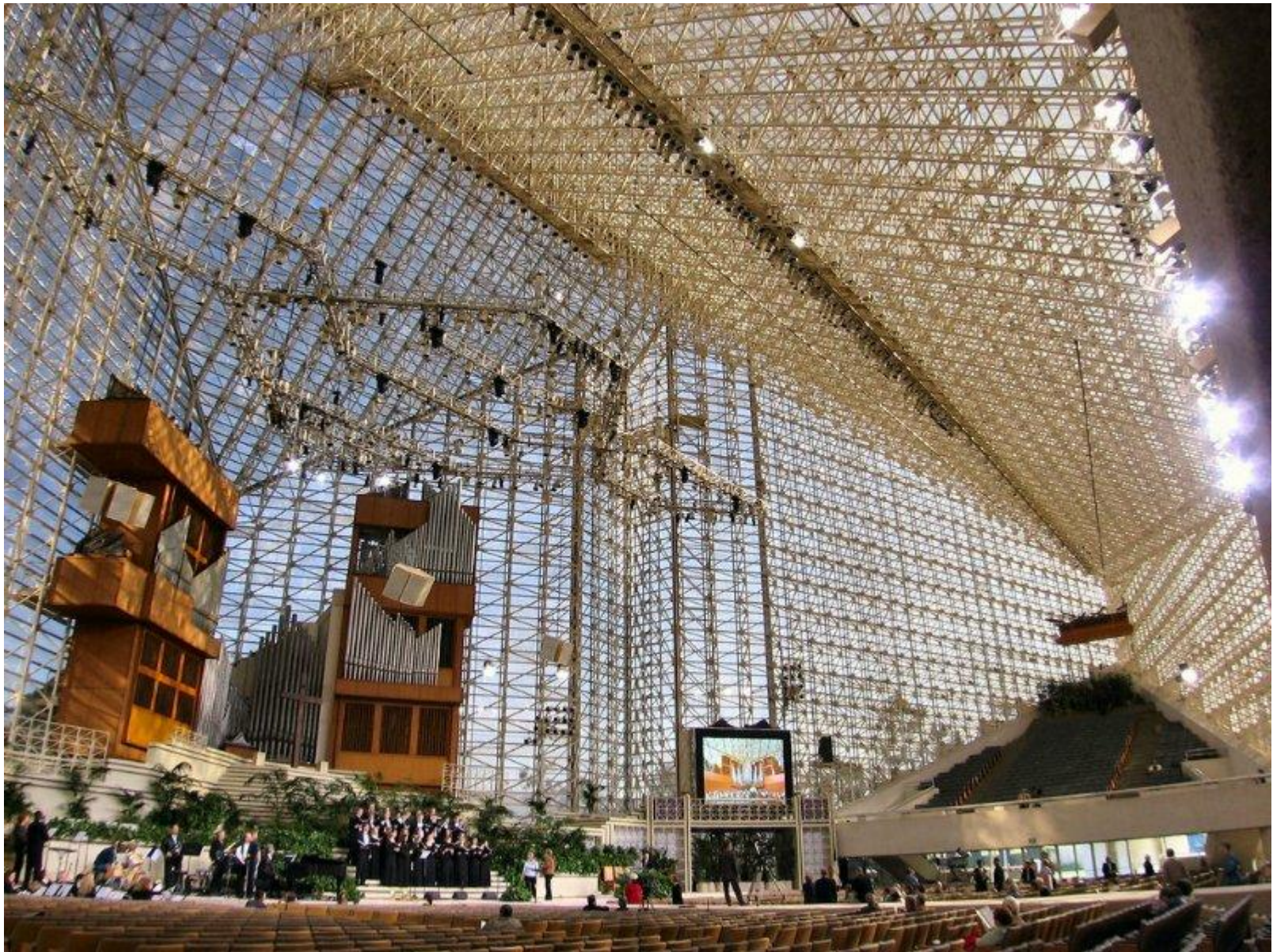
Кристаллический собор в Калифорнии



Церковь почти целиком сделана из фрагментов стекла, которых насчитывается более 12 тысяч. Внешний вид впечатляет - собор сделан в виде четырехугольной кристаллической звезды, но еще красивее внутри, когда сквозь стекла проникает солнечный свет и видно небо.

А еще внутри установлен самый большой в мире орган, в котором 16 тысяч труб.





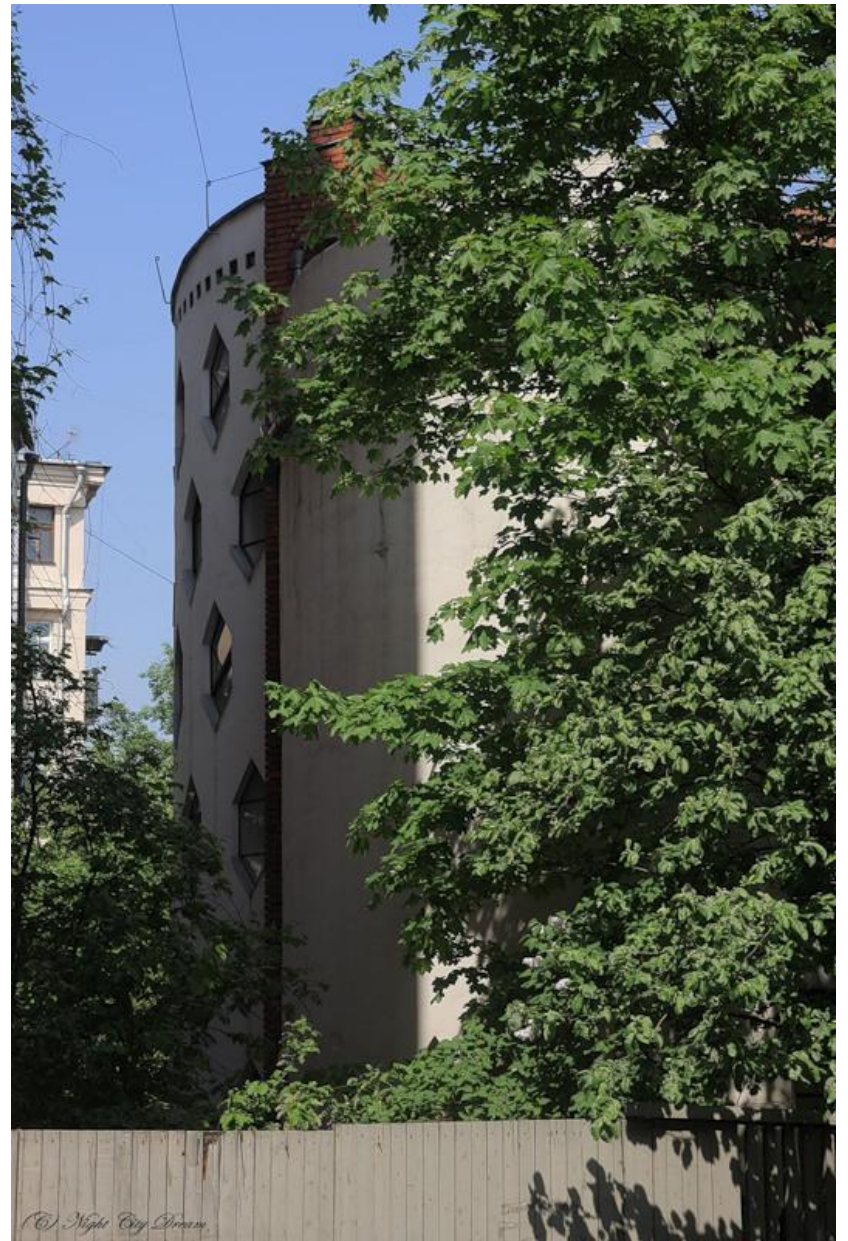


Дом Мельникова

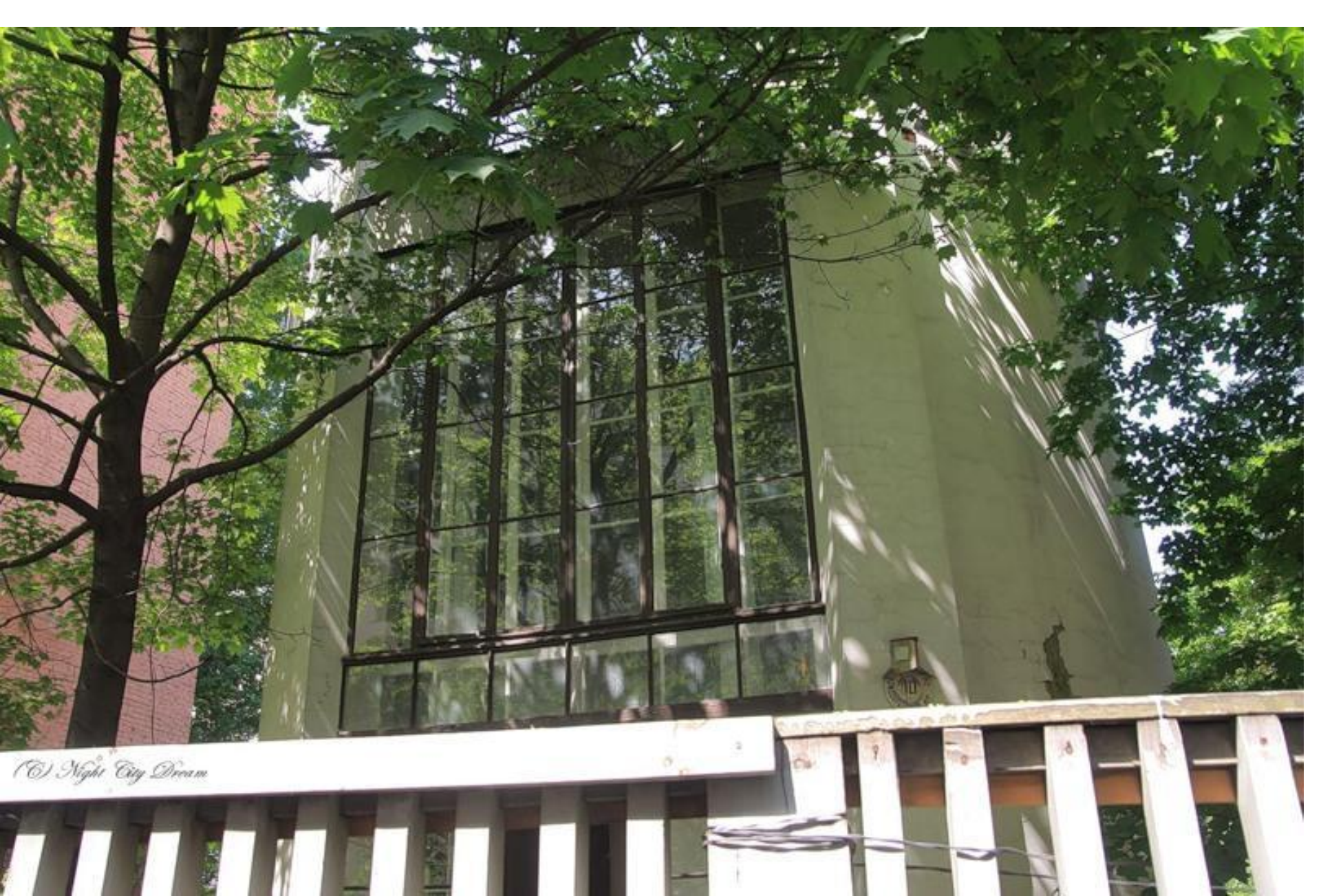
(Дом-мастерская архитектора К. С. Мельникова) — многоквартирный жилой дом, всемирно известный памятник архитектуры советского авангарда. Был построен в 1927—1929 годах в Кривоарбатском переулке в Москве по проекту выдающегося советского архитектора Константина Мельникова для себя и своей семьи.

Дом-мастерская является вершиной творчества К. С. Мельникова и отличается новаторскими конструктивными особенностями, оригинальным художественным образом и объёмно-пространственной композицией, продуманной функциональной планировкой. Многоквартирный жилой особняк в центре Москвы — уникальный для советского времени пример такого рода постройки.

В настоящее время здание находится в неудовлетворительном техническом состоянии.



© Night City Dreams



© Night City Dream

Отель "Метрополь" (Москва, Театральный проезд, 1/4)



Одно из самых замечательных зданий в стиле модерн не только в России, но и во всём мире - Метрополь. Автором и инициатором этого проекта стал Савва Иванович Мамонтов. Он сыграл важную роль в становлении модерна в России.



Главенствующее место на фасаде, обращённом к бывшему проспекту Маркса (ныне к Охотному ряду), занимает керамическое панно “Принцесса Грёза”, выполненное по рисунку М. Врубеля. Другие панно - “Жажда”, “Поклонение божеству”, “Поклонение природе”, “Орфей играет”, “Жизнь”, “Полдень” и “Поклонение старине” - работы художника А. Головина.



многофигурный барельеф “Времена года”



**Общественный дом-музей М. Горького
(Москва, ул. Малая Никитская,
6)**





Летом 1900 года на Малой Никитской началось строительство роскошного особняка для Степана Павловича Рябушинского — одного из представителей третьего поколения знаменитой в дореволюционной России династии промышленников и банкиров. Заказ на строительство получил Фёдор Осипович Шехтель.

Потрясающий фантазёр и большой экспериментатор, Шехтель был самым ярким и плодовитым мастером стиля модерн в России. Московские знаменитости с удовольствием давали ему заказы, а построенные им здания во многом определили внешний вид старой Москвы. В начале XX века модерн пришёлся особенно ко двору русскому купечеству, поднявшемуся на смену обедневшему дворянству. Промышленники и банкиры стремились показать себя не только хозяевами жизни, но и высокообразованными людьми, шагающими в ногу со временем.

ПОКА ВСЁ!!!