

*«Разработка  
проекта детской  
спортивной  
площадки»*



# Проблема

*После апробации проекта «ГТО, I ступень» выявлены слабые стороны проекта. Как показали результаты, слабые результаты дети показали в дисциплине бега и прыжок в длину. Мы считаем, что для улучшения результата должна быть соответствующая спортивная площадка на территории детского сада. Спортивная площадка у нас имеется, но не совсем отвечает требованиям. Нет беговой дорожки, площадки для прыжков в длину.*

# Цель

*Разработать  
проект детской  
спортивной  
площадки для  
МКДОУ  
«Белозерский  
ДС №2»*





# Задачи



- 1) Изучить литературу по данной теме;
- 2) Исследовать территорию детского сада для организации спортивной площадки;
- 3) Разработать спортивные снаряды и сооружения, нужные для общего развития детей;
- 4) Спроектировать модель детской площадки;
- 5) Составление плана детской площадки;
- 6) Составить смету площадки.

# Методы

- 1) Анализ литературы;*
- 2) Моделирование;*
- 3) Интервьюирование;*
- 4) Математический анализ.*

# База исследования

*Спортивная площадка на  
территории МКДОУ «Белозерский  
ДС №2»*

# Планирования детской площадки

- 1) Размеры площадки;
- 2) Выбор покрытия для площадки;
- 3) Выбор спортивных сооружений;
- 4) Подбор цветовой гаммы для спортивных сооружений.

# Разработка индивидуального проекта детской спортивной площадки

- 1) Должно быть достаточно освещено;
- 2) Площадка должна быть защищена от господствующих ветров;
- 3) Участок желательно выбирать ровный, без больших уклонов;
- 4) Нельзя размещать ее в низине, где после дождя долгое время будет сыро;



# Выбор места

Покрытие должно быть сухим, так как, играя, дети часто садятся на землю и легко могут простудиться; безопасным, способным смягчить падение при прыжках и беге, долговечным, и самое главное — отвечать требованиям безопасности.

Оптимальный выбор для покрытия площадки для игр — покрытие в виде газона.

Покрытие выбранного нами участка для детской площадки соответствует данным требованиям.

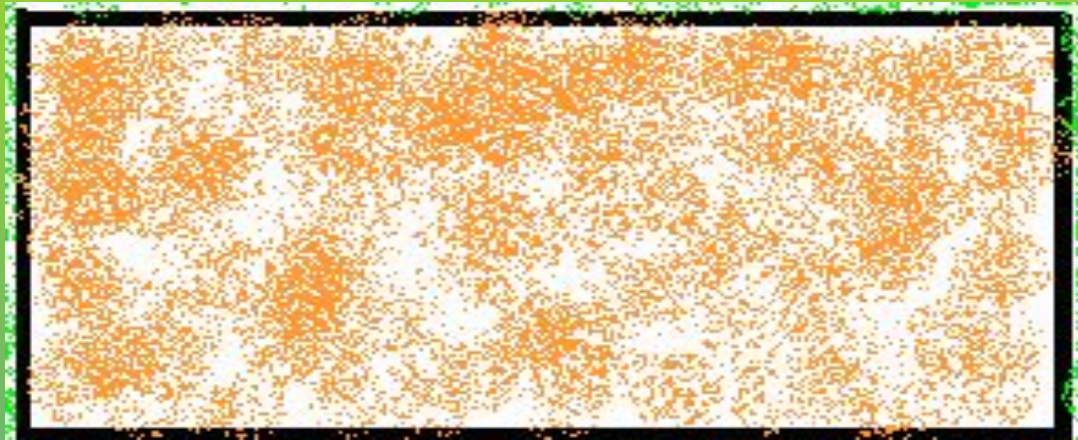
# Выбор цветовой гаммы

*Яркие краски на игровой площадке - это элементы безопасности.*

*Яркие краски необходимы, чтобы настроить ребенка на выполнение задания, привлечь его внимание, поддержать тонус и облегчить ориентирование на площадке.*

# Выбор спортивных сооружений

Яма для прыжков в длину



Необходима для выполнения спортивных нормативов по учебной программе «Физической культуры»

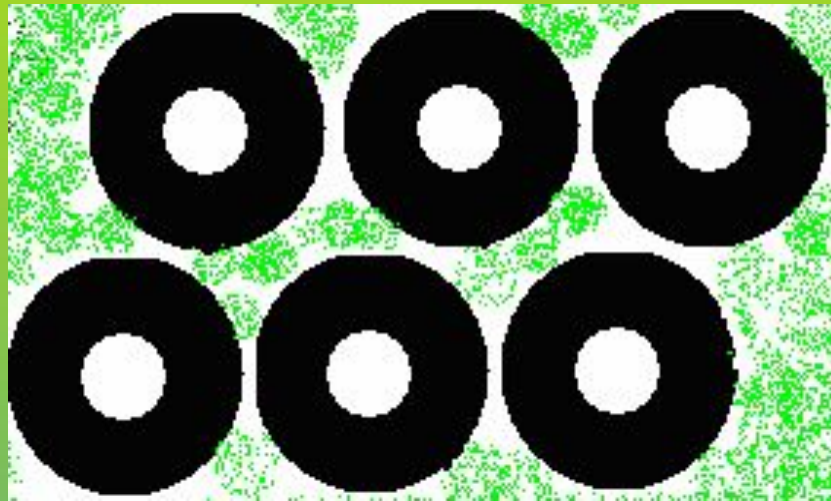
# БЕГОВАЯ ДОРОЖКА



- Необходима для укрепления разных мышц ног, развитие выносливости , для улучшения сердечно-сосудистой и дыхательной систем. Необходима вокруг площадки с твердым покрытием.

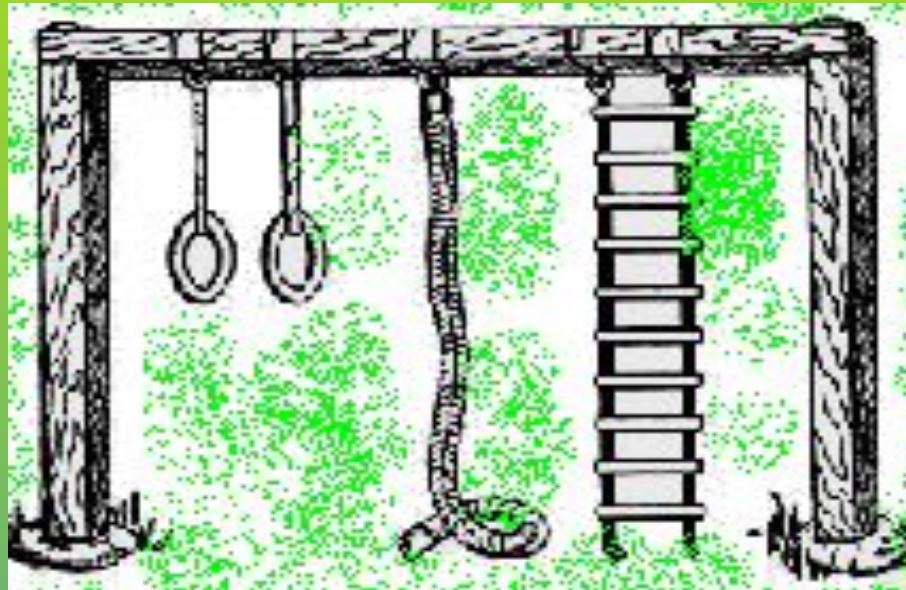


# Полоса препятствий



Развивает ловкость и координацию движений. Проста в изготовлении.

# Спортивный мини-комплекс



Занимает небольшую площадь. Служит для укрепления основных групп мышц организма. Некоторые элементы мини-комплекса имеются на площадке

# Лабиринт



Присутствует на выбранной территории площадки.

Способствует развитию координации движений.

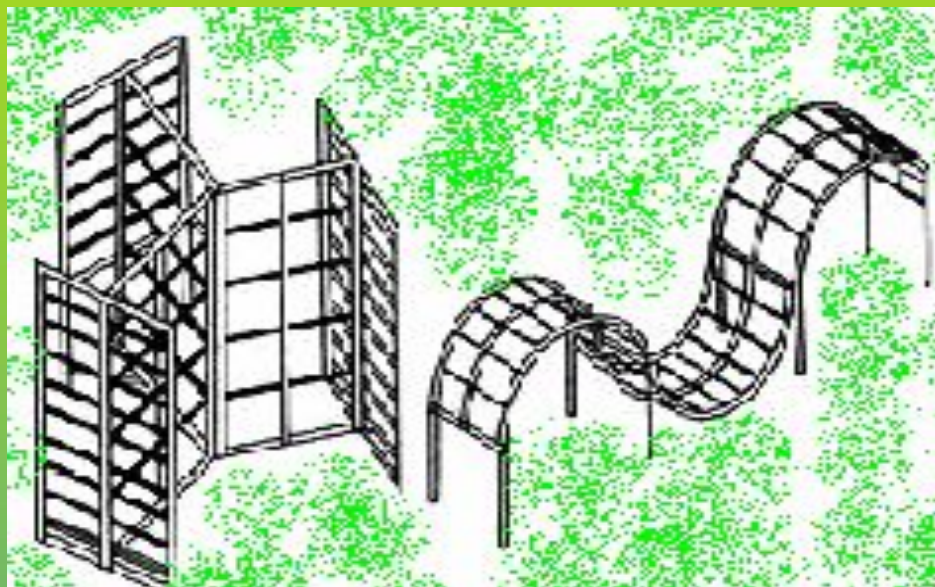
# «Пенечки»



Необходимы для развития равновесия  
Имеются на территории площадки.



# Рамки для лазания



Способствуют укреплению мышц плеча и предплечья, брюшного пресса и др.  
Присутствует на выбранной территории

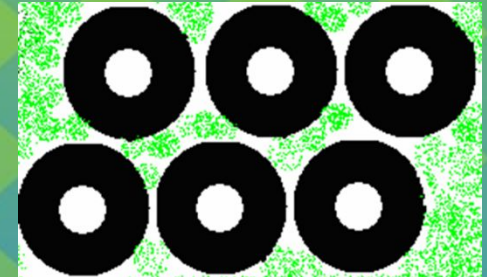
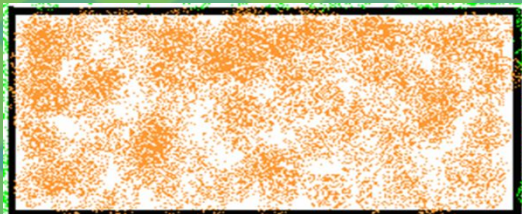
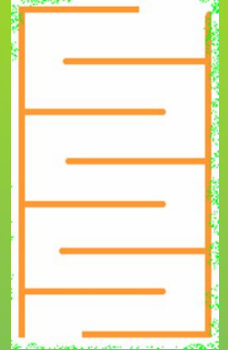
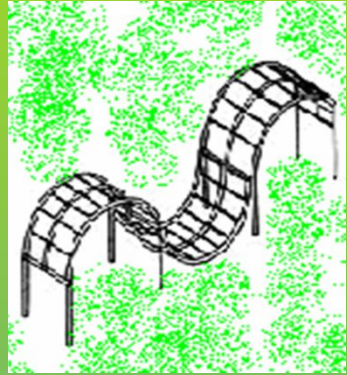
# Расчет сметной СТОИМОСТИ



<b>№</b>	<b>Название материала и услуг</b>	<b>Количество</b>	<b>Цена (руб.)</b>	<b>Стоимость (руб.)</b>
1				
2	Покрышки от колес б/у	6		
3	Шурупы	30	2	60
4	Болты	10	10	100
5	Кольца для подтягивания	2	150	150
6	Канат	2-2,5 м		
7	Прочная веревка	4-4,5 м		
8	Древесный материал	0,5 куб.м	6000	3000
9	Краска для наружных работ разных цветов	5 кг	250	1250
10	Металлические трубки	-		
11	Лак для дерева	1 кг	80	80

Общие затраты на строительство  
детской спортивной площадки  
составили 4640 рублей,





# Выводы

Таким образом, исследовав территорию спортивной площадки, подобрав нужные спортивные снаряды, рассчитав затраты, мы разработали проект детской спортивной площадки для МКДОУ «Белозерский ДС №2».

Данный проект можно предложить на рассмотрение Администрации детского сада и педсовету для одобрения на обустройство.

Спасибо за  
внимание...

