

РУССКАЯ АРХИТЕКТУРА И ЖИВОПИСЬ XIV-XVI ВВ.

Иллюстративный ряд.



1374 г. Церковь Спаса Преображения
на Ильине улице.



Грановитая палата в Московском Кремле.



Панорама крепости в
Изборске.



Успенский собор Московского кремля.





Архангельский собор Московского Кремля. 1508 г.

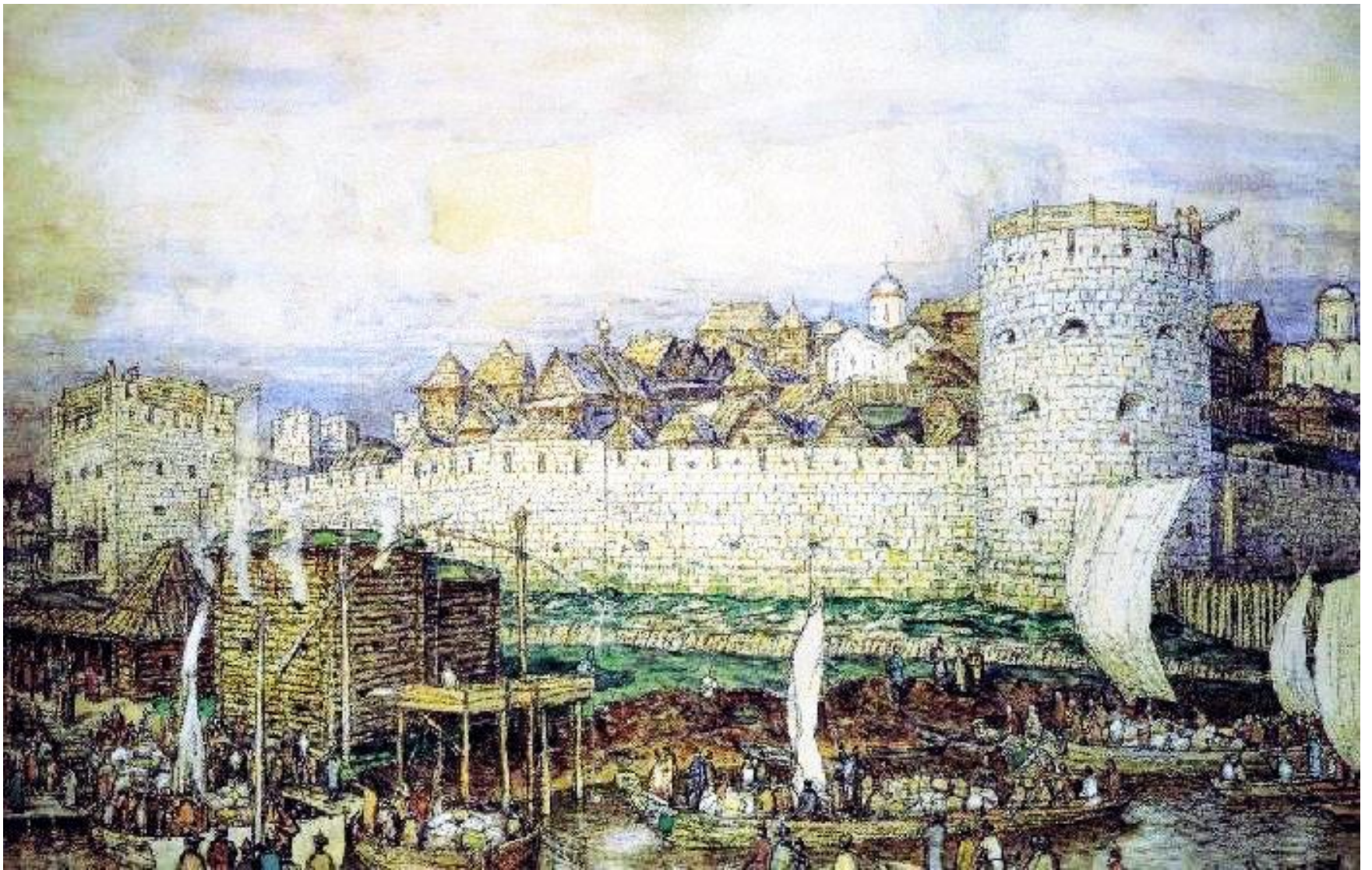




Церковь Ивана Лествичника в
Московском Кремле.



Церковь Спаса Преображения на
Бору.



А. М. Васнецов. Московский Кремль при Дмитрии Донском.



Коломна. Успенский собор.





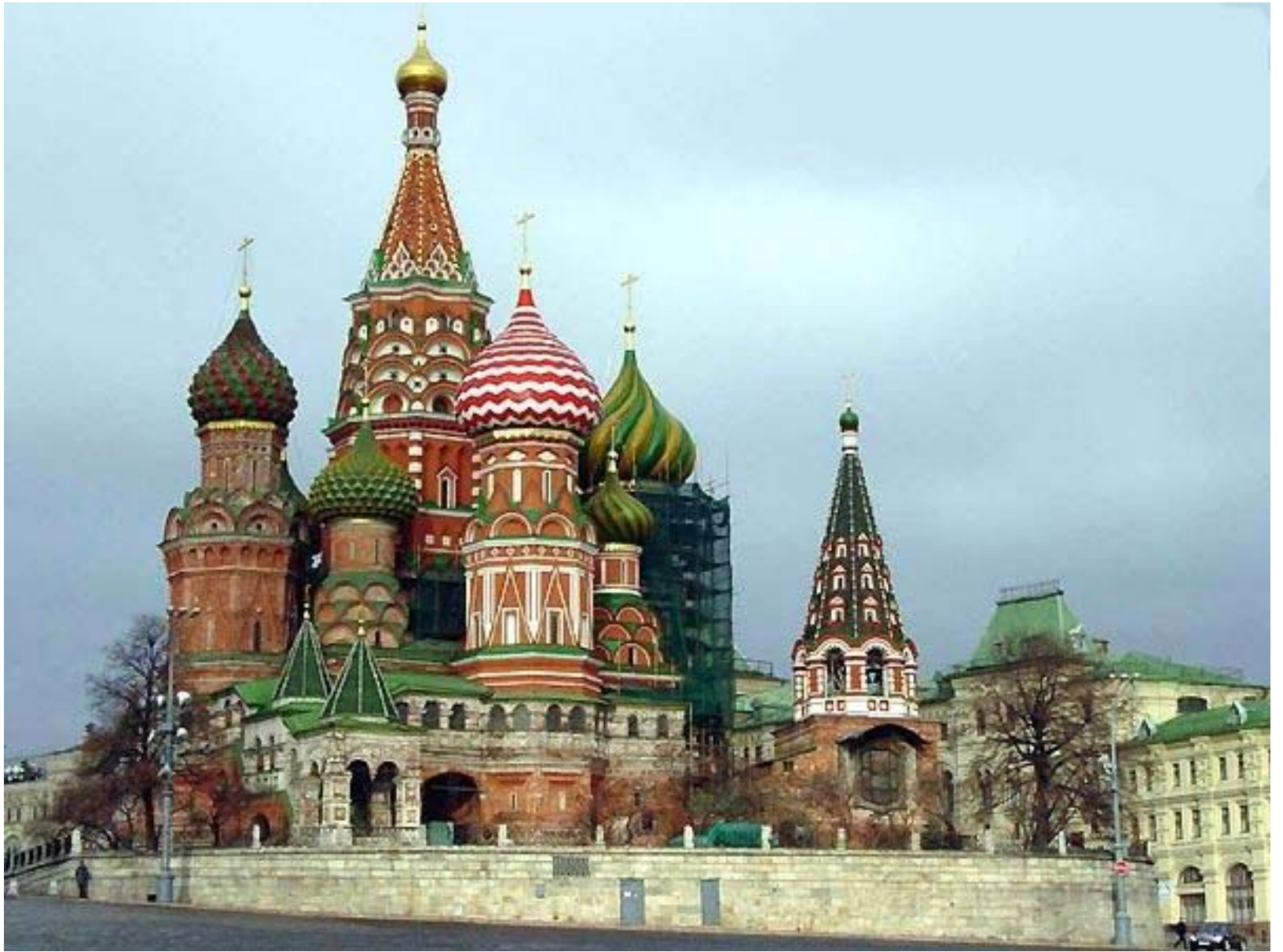
Москва, Кремль. Архитектор Аристотель Фиораванти.



Грановитая палата в Московском Кремле.



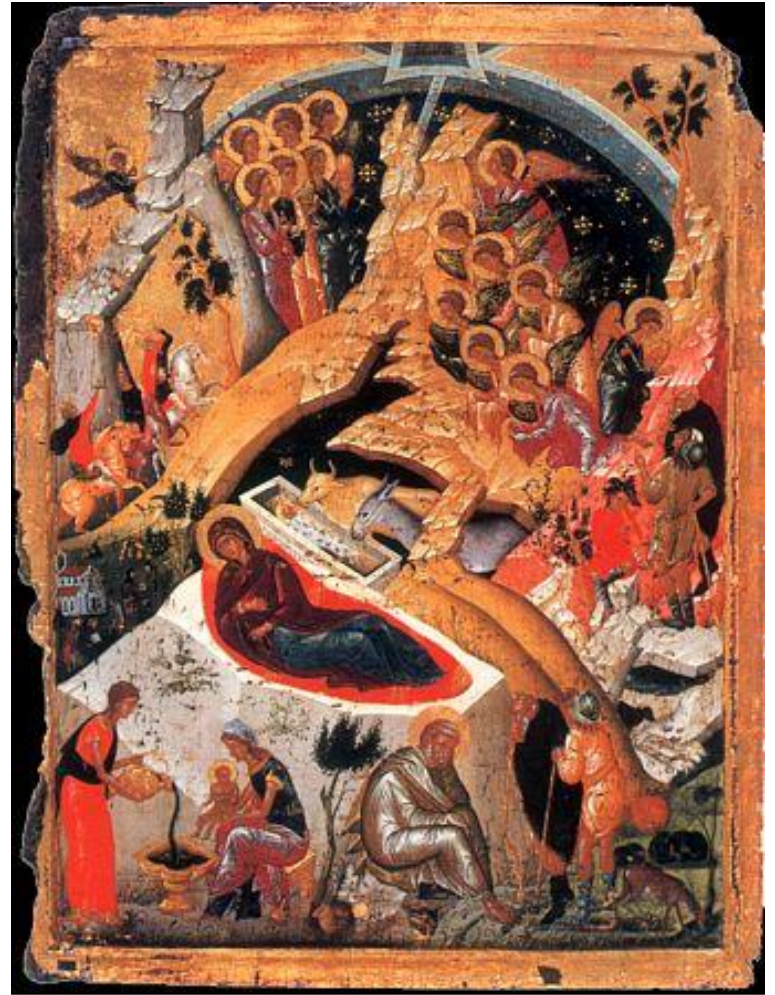
Храм Вознесения в Коломенском.



Покровский



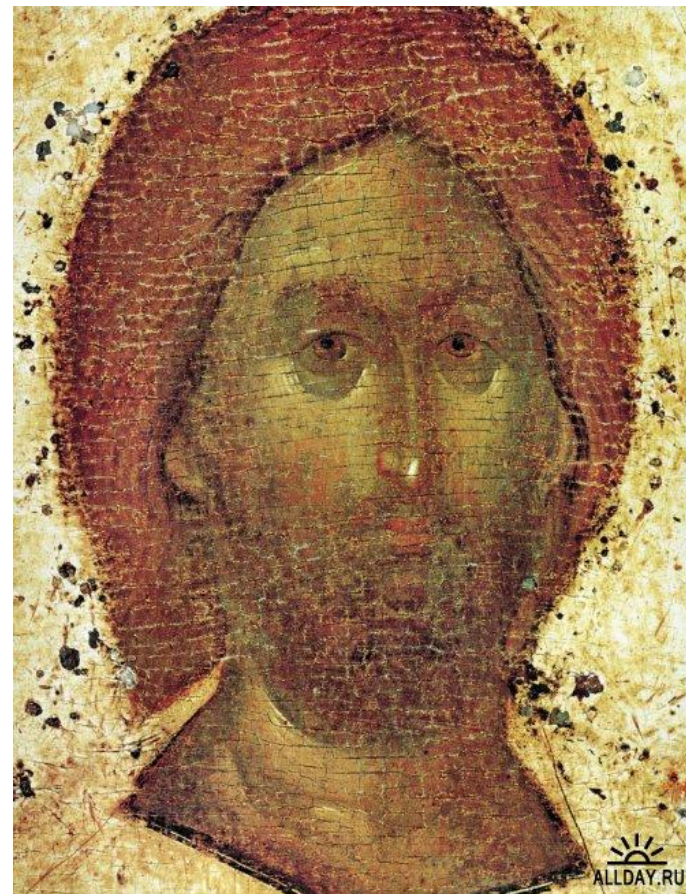
Донская икона Богоматери. Феофан Грек
. Конец XIV века.



Вход Господень в Иерусалим.
Рождество Пресвятой Богородицы.



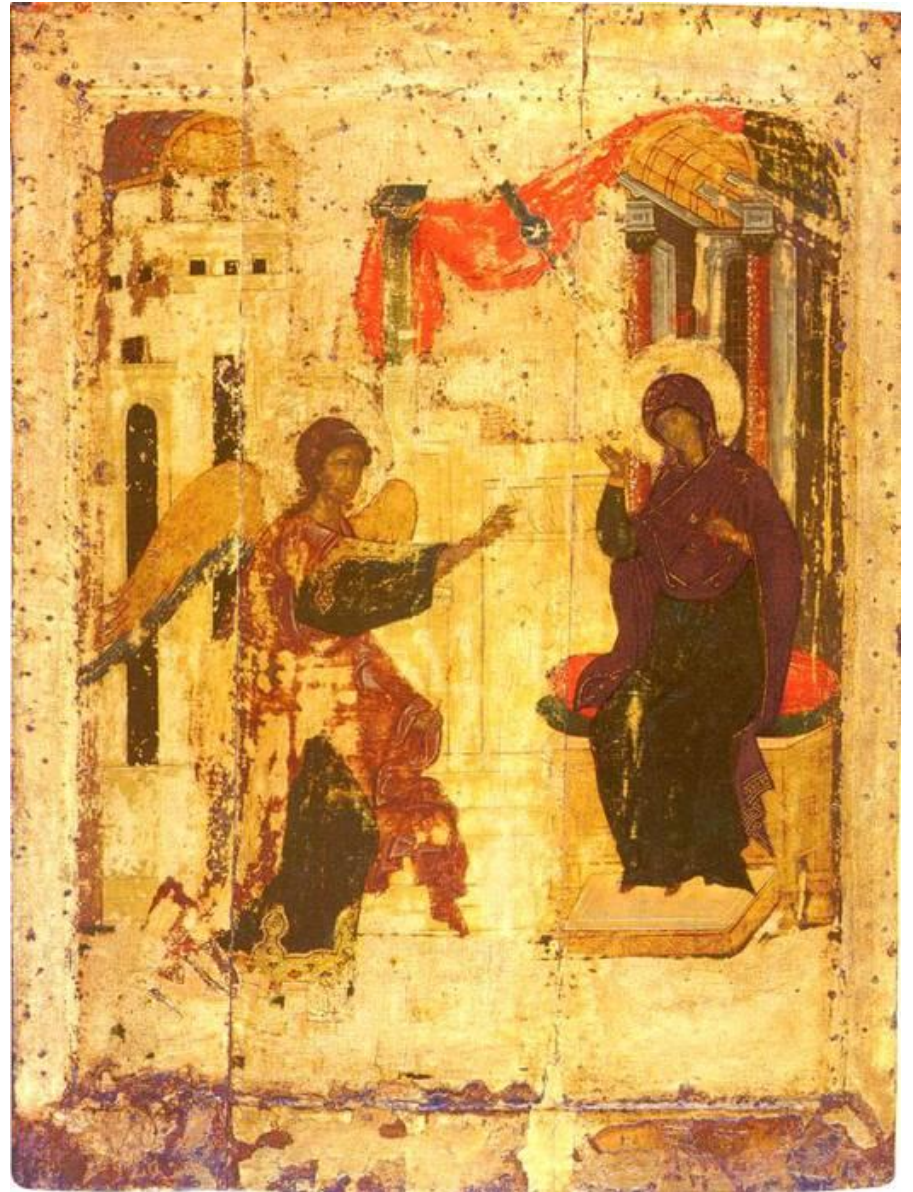
Феофан Грек. Фрески церкви Спаса Преображения на Ильине улице.



Иконостас Благовещенского собора Московского Кремля.



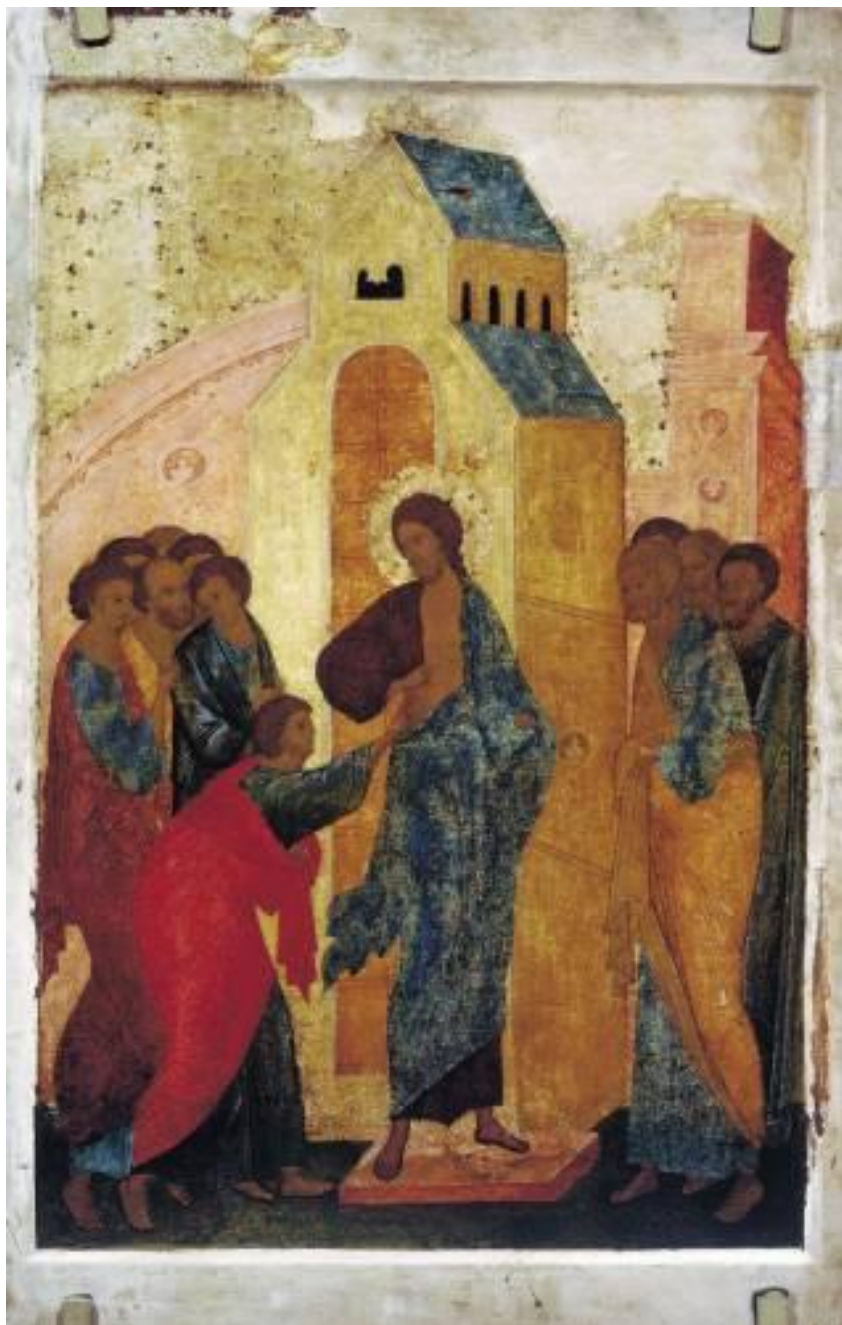
Андрей Рублев. Спас
Вседержитель.



Благовещение Пресвятой Богородицы.
Андрей Рублев.



Андрей Рублев. Троица.
1422-1427(?)



Государственный Русский музей.



Богоматерь Одигитрия. Дионисий
Московский Кремль.