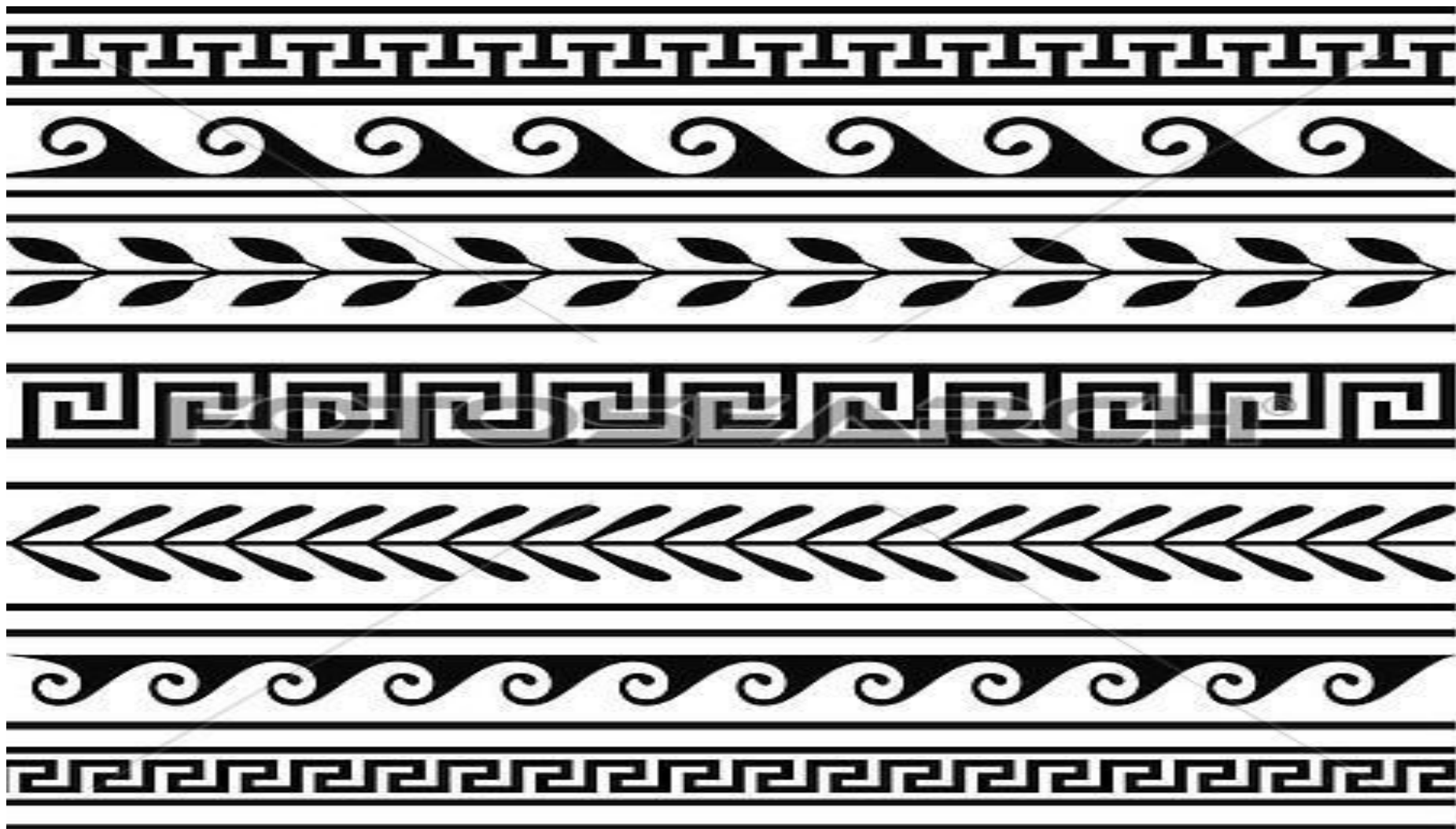




Орнаменты народов мира

Основа - презентация
педагога дополнительного образования
Куртвелиевой Елены Александровны

*Орнамент - это декоративное украшение,
состоящее из ритмично повторяющихся
элементов.*



*Часть художественных элементов,
которые ритмично повторяются по всей
длине и ширине орнамента, называют
рапортом.*



Виды орнаментов:

Геометрический - состоит из сочетания чередующихся геометрических элементов.



Растительный - состоит из растительных элементов



*Зооморфный орнамент состоит из изображений
птиц, животных, рыб
(реальных или мифических).*



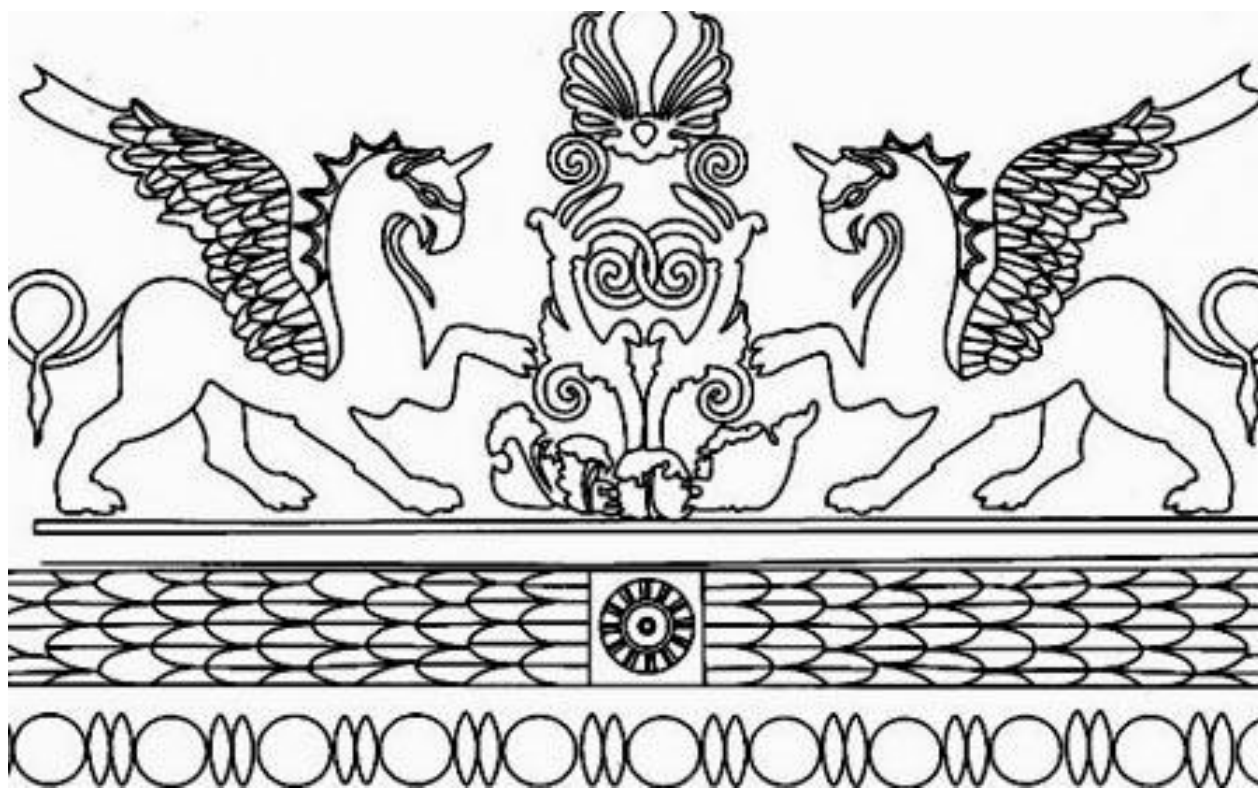
Зооморфный орнамент. Зооморфный орнамент включает стилизованные изображения реальных или фантастических животных.



Зооморфный орнамент



Зооморфный орнамент



Зооморфный



Антропоморфный орнамент это стилизованные изображения силуэтов людей



Сначала возник **геометрический орнамент**.

Он состоит из прямых или волнистых линий, кругов, клеток, крестов.

Эти мотивы украшают стенки глиняных сосудов первобытных людей, древнейшие изделия из камня, металла, дерева и кости.

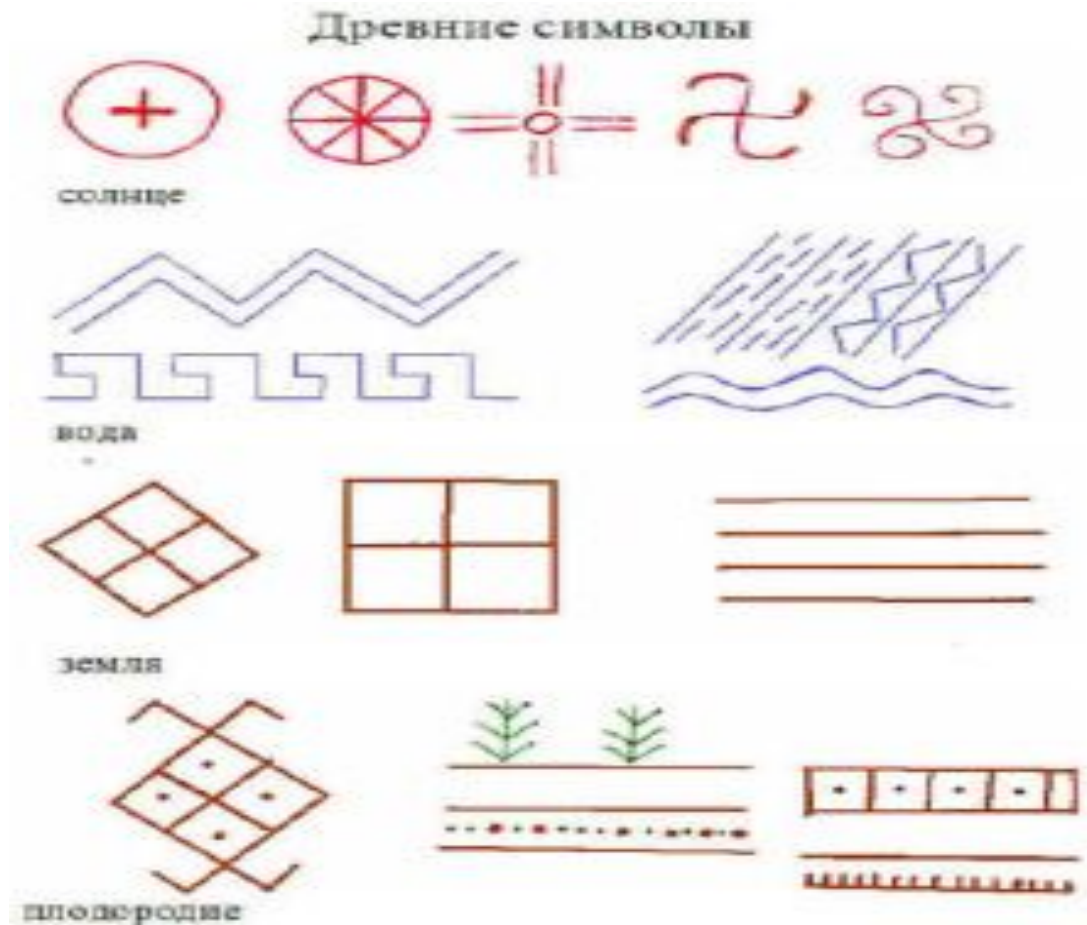
Для древнего человека они были условными знаками, с помощью которых он мог выражать свое понятие о мире.

Прямая горизонтальная линия означала землю,

волнистая – воду,

крест – огонь, ромб,

круг или квадрат – солнце

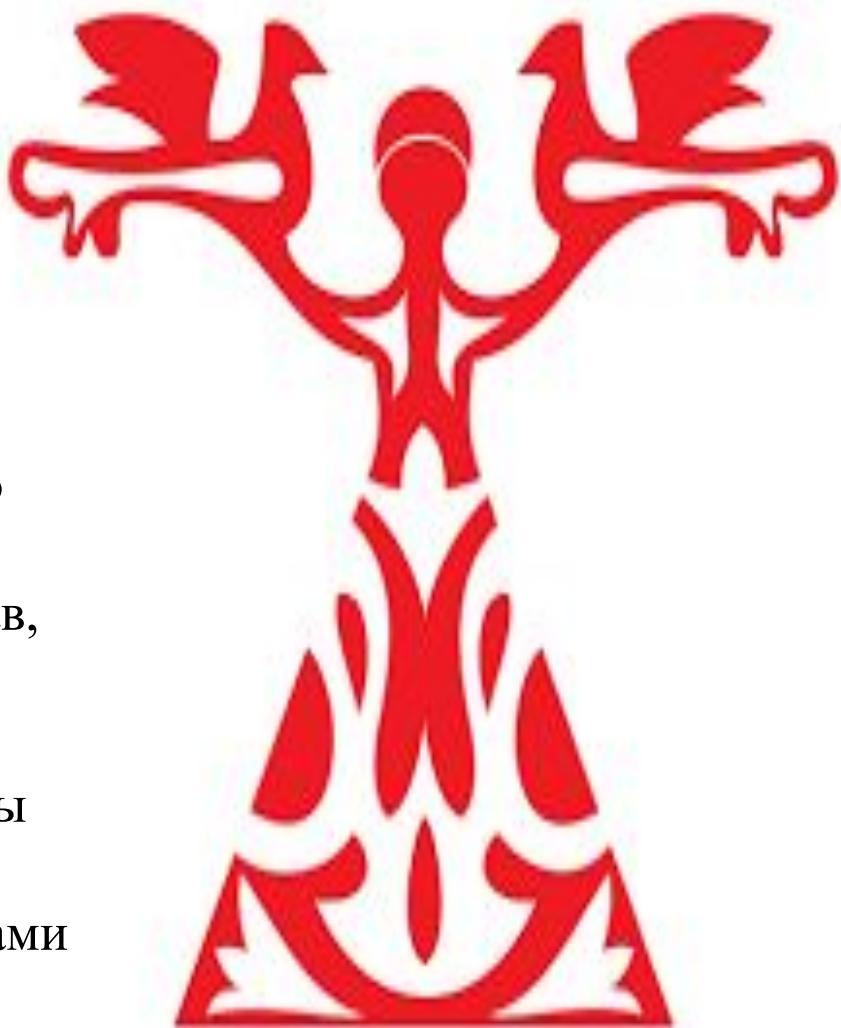


Кроме геометрического, в **орнаменте Древней Руси**, очень часто можно встретить различные древние языческие сюжеты.

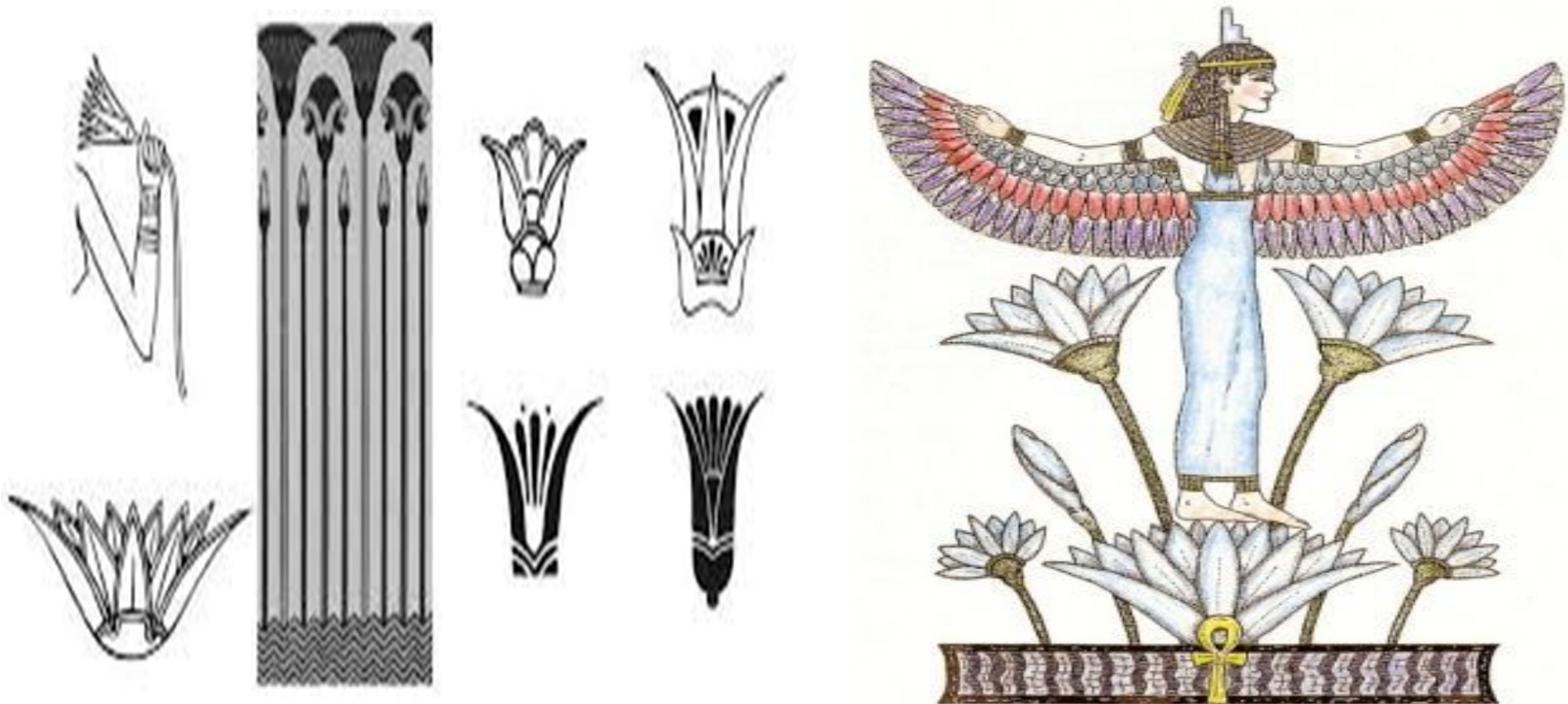
Например, женская фигура олицетворяла богиню земли, плодородия.

В языческом искусстве древо жизни воплощало силу живой природы, оно изображало божественное древо, от которого зависело произрастание трав, хлебных злаков, деревьев и «рост» самого человека.

Очень часто можно встретить сюжеты магических календарных обрядов, которые связаны с основными этапами сельскохозяйственных работ



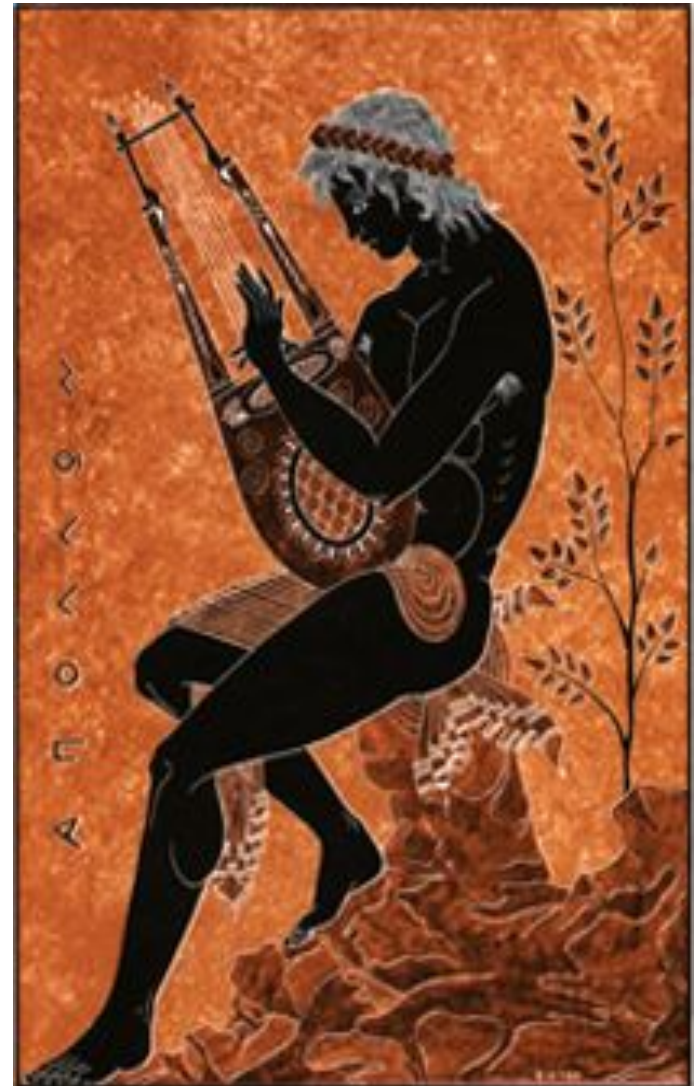
В **орнаменте Египта** в декоре часто использовался цветок **лотоса** или лепестки лотоса — атрибут богини Исиды, символ божественной производящей силы природы, возрождающейся жизни, высокой нравственной чистоты, целомудрия, душевного и физического здоровья, а в заупокойном культе он считался магическим средством оживления усопших. Этот цветок олицетворяли с солнцем, а его лепестки — с солнечными лучами. Мотив лотоса получил широкое распространение в орнаментальных формах Древнего Востока (Китая, Японии, Индии).



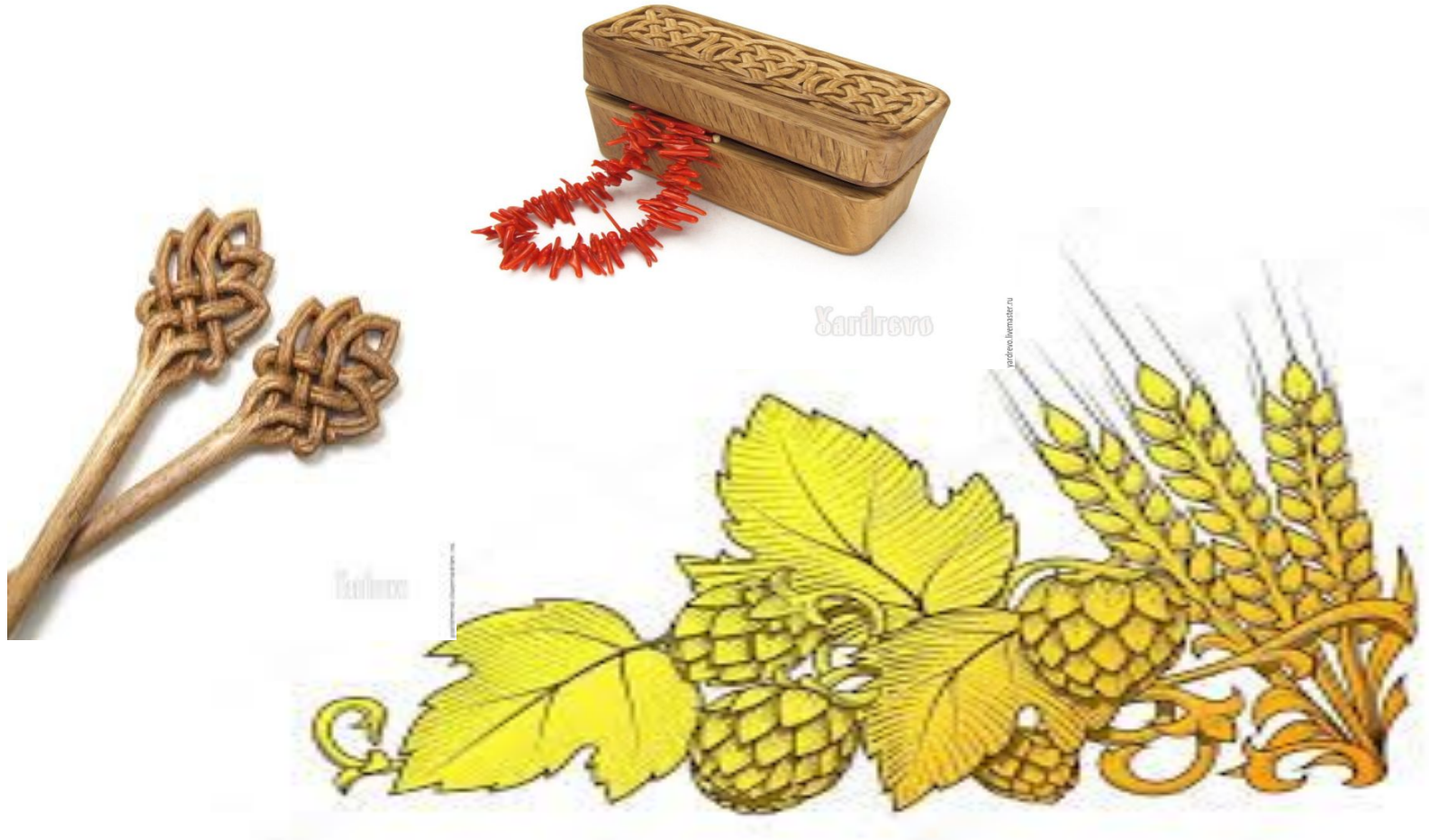
В орнаменте египтяне так же использовали изображение **алоэ** — это засухоустойчивое растение символизировало жизнь в потустороннем мире. Из деревьев особо почитались финиковая и кокосовая пальмы, сикомора, акация, тамариск, терновник, дерево Осириса, тутовое дерево - они воплощали жизнеутверждающее начало, идею о вечно плодоносящем Древе жизни..



В **Древней Греции** лавр был посвящен богу Аполлону и служил символом очищения от грехов. Священной лавровой ветвью обмахивали подлежащего очищению. Венками из лавра награждали победителей в музыкальных и гимнастических состязаниях. Лавр служил символом славы



Хмель — культурное растение, живописный вид которого способствовал широкому применению форм растения в орнаментике. Изображение хмеля в соединении с колосьями использовалось в качестве украшения на предметах домашней утвари.



Виноградная лоза — гроздья и ветви пользовались особым почитанием в античности и в средние века. В древнегреческой мифологии это атрибут бога Вакха, у христиан — в соединении с колосьями (хлеб и вино, означающие таинство причастия) — символ страданий Христа.



Символы в виде животных можно увидеть на вышитых полотенцах и передниках, расписных сундуках, на резных и расписных прялках; на стенах древнерусских соборов и в украшениях изб, в орнаментах буквиц. Древние образы коня и птицы сохранились в народных игрушках и в посуде. В форме звериных или птичьих голов вырезались для конских плеток и боевых луков. Стилизованные звери и птицы украшали гребни для волос, утварь и посуду.



Птица в народном декоративно-прикладном искусстве могла олицетворять ветер, облако, молнию, грозу, бурю и солнечный свет. В виде птиц вырезали ковши и солонки, вышитые птицы украшали женскую одежду. Образ птицы широко вошел в фольклор практически всех народов мира.



Орнаменты сопровождают человека всю жизнь. Искусство наложения орнамента является одним из направлений прикладного искусства.

Его виды, названия зависят от предназначения и использования в быту. Имеется немало методов нанесения орнамента: вышивкой, стежками, валянием, подбором цветов клювообразных орнаментов, потайным швом, кружевным шитьем.

Нет отрасли, где бы ни использовались такие методы, как плетение, вязание, строгание, шитье, черчение, крашение, инкрустация костью, серебрение, чеканка.

Они широко применяются в быту, в производстве, в строительстве, в области культуры, в архитектурном искусстве и играют важную роль в развитии мирового искусства