

# Синдромы функциональной несформированности, дефицитарности отделов головного мозга

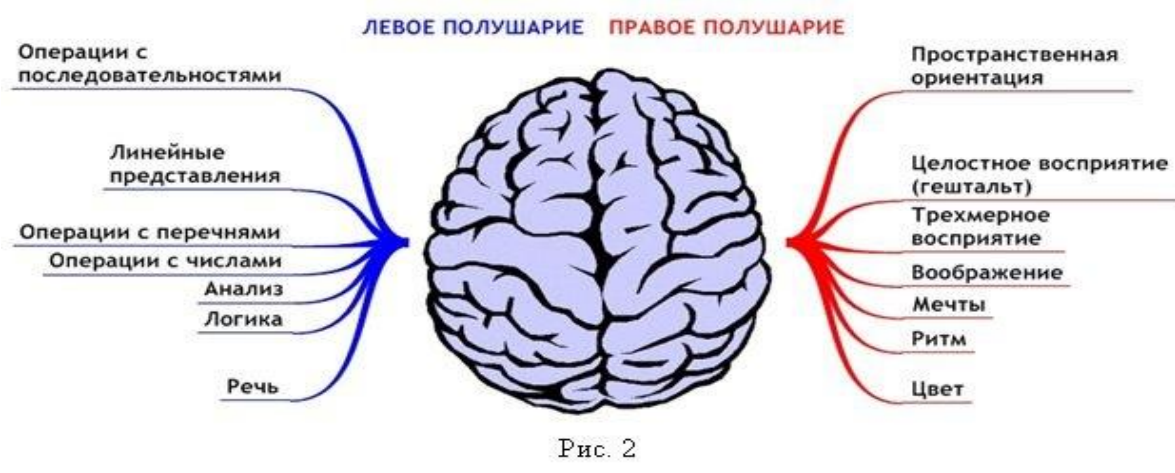
# Синдром функциональной несформированности левой височной области

## Основные трудности:

- в звукоразличении и понимании речи.
- При чтении - «проглатывание» окончаний слов
- При письме – слитное написание слов, пропуски букв, замены букв по мягкости-твердости, глухости-звонкости.



# Синдром функциональной несформированности правого полушария



**Основные трудности:** недостаточность пространственных представлений и нарушения порядка воспроизведения зрительных и слухоречевых образов.

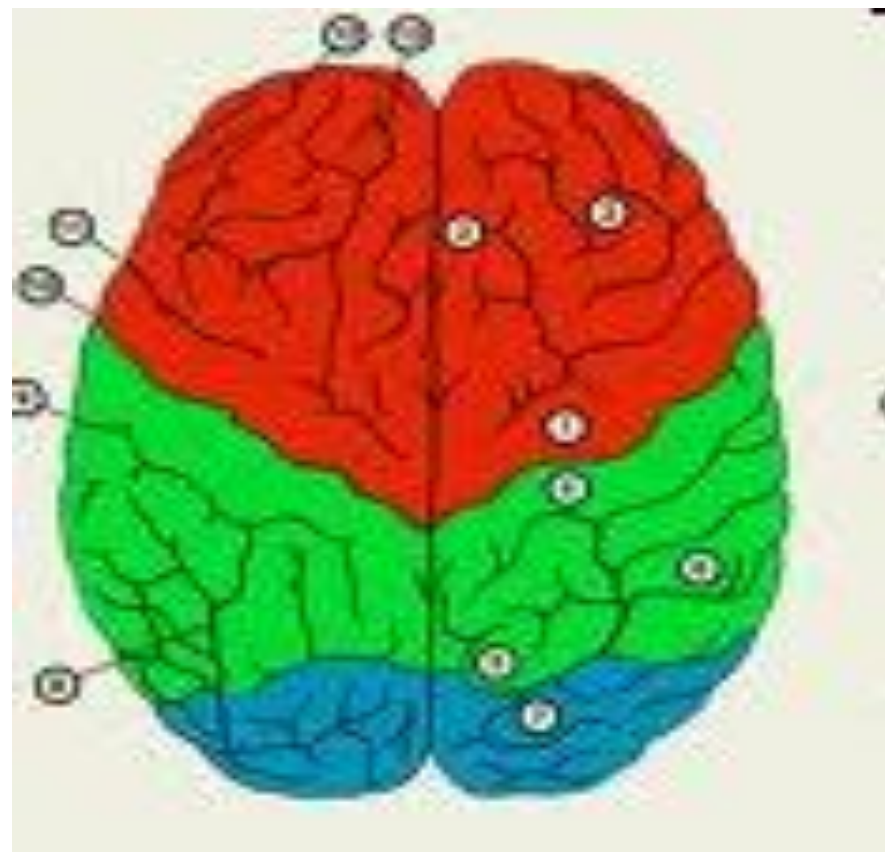
- парагнозии,
- дефекты соматического и лицевого гнозиса, цветоразличения и дифференциации эмоций, зрительной памяти
- как следствие возникновение побочных ассоциаций и новообразований.

# Синдром функциональной несформированности лобных отделов головного мозга

## Основные трудности: -

недостаток саморегуляции, программирования, целенаправленности и контроля за протеканием собственной деятельности

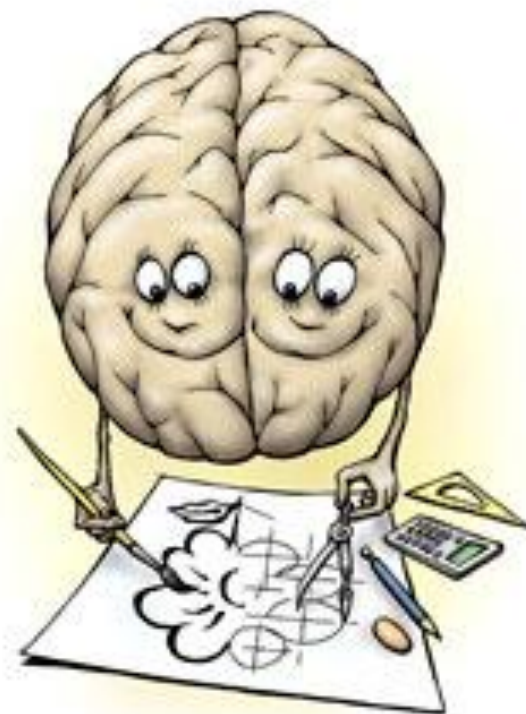
- Характеристики поведения – вялый, равнодушный, медлительный,
- Речь – бедный словарный запас, снижена обобщающая функция речи, речь примитивна по синтаксису.



# Синдром функциональной несформированности межполушарных взаимодействий (уровень мозолистого тела)

## Основные трудности:

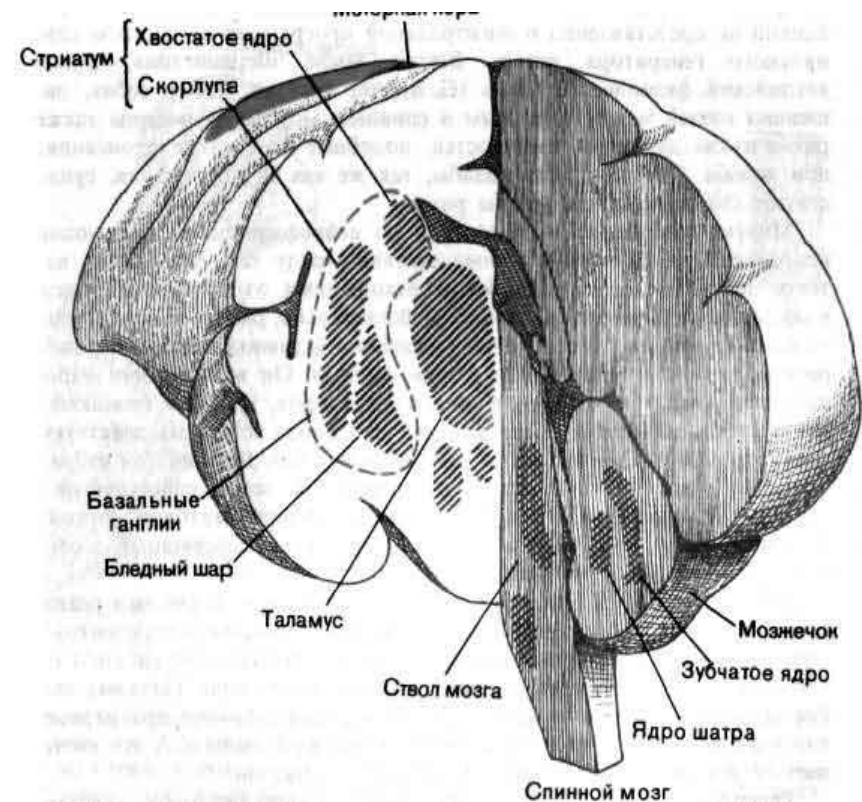
- несформированность реципрокной координации рук
- обилие реверсий (зеркал.)
- тенденция к игнорированию левой половины перцептивного поля
- несформированность фонематического слуха
- нестабильность номинативной функции речи
- "краевые" эффекты при исследовании памяти (первый и последний эталон запоминает лучше)



# Функциональная дефицитарность подкорковых образований (базальных ядер)

## Основные трудности:

- эмоциональная неустойчивость, быстрая истощаемость.
- упрямство, гримасничество;
- нарушения внимания
- нарушения обмена веществ (недостаток веса или излишняя полнота),
- энурез, аллергические кожные расстройства.
- заикание;
- нарушения плавности, переключаемости, тонуса психической деятельности.



# Функциональная дефицитарность стволовых образований головного мозга (дисгенетический синдром)

## Основные трудности:

- дизэмбриогенетические и неврологические стигмы: лицевые асимметрии, асимметрии глазных щелей, неправильный рост зубов, различного рода дистонии
- обилие пигментных пятен и ангиом, дисплазии, соматические (органные) дизритмии.
- глазодвигательные дисфункции: неравномерность парного движения глаз, отсутствие конвергенции
- обилие истинных и псевдопатологических синкинезий (орально-мануальных, опто-оральных и т.д.), сочетающиеся с постоянными девиациями языка.
- фрагментарность восприятия, нарушение пространственных представлений
- Избирательность и непрочность запоминания
- Нарушения речи: ЗРР, ОНР, дисграфия, дислексия

# Вывод:

Описанные синдромы показывают разнообразие механизмов отклоняющегося развития.

Основой коррекционной работы будет являться точная и своевременная диагностика нарушения.