

Файлы и файловая система



Учитель информатики
МБОУ Вишневской СОШ №2
Белоусова Н.В.

Цели урока

Обучающая:

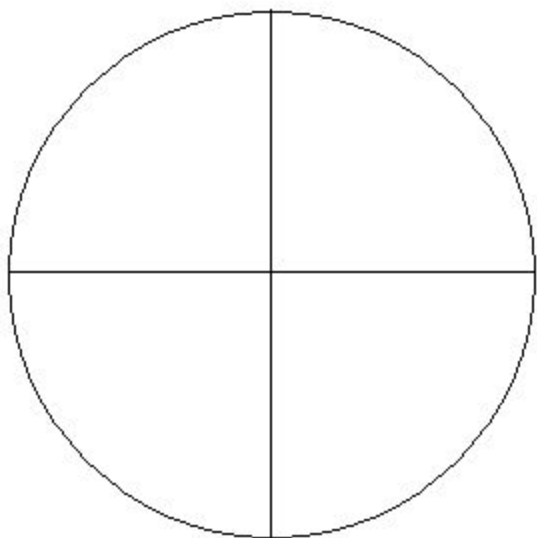
познакомить с понятиями файл, папка, файловая система, имя файла, путь к файлу.

Развивающая:

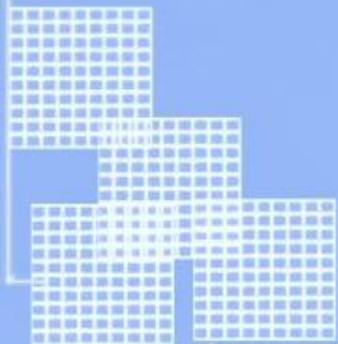
научить составлять дерево файловой системы, отслеживать путь по файловой системе; развивать умение контроля и самоконтроля, умение выделять главное.

Воспитательная:

воспитание информационной культуры учащихся, любознательности, самостоятельности.



**Разбейте круг на
несколько частей и
впишите в эти части
все, что вы слышали по
теме: «Файлы и
файловая система».
Оцените свои знания.**

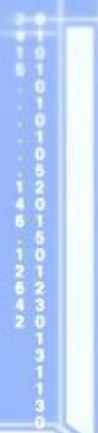
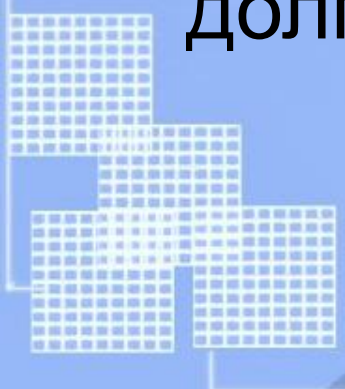


99
4
1
5
1
0
1
0
1
0
1
0
1
0
5
2
1
4
6
1
2
6
4
2

Что такое файл?

*Все программы и данные хранятся в долговременной (внешней) памяти компьютера в виде **файлов**.*

Файл — это программа или данные, имеющие имя и хранящиеся в долговременной памяти.



Имя файла

Имя файла состоит из двух частей, разделенных точкой: **имя файла** и **расширения**.

referat.doc














Имя файлу дает пользователь.

Расширение указывает, какого рода информация хранится в файле, тип файла.

Имя файла может:

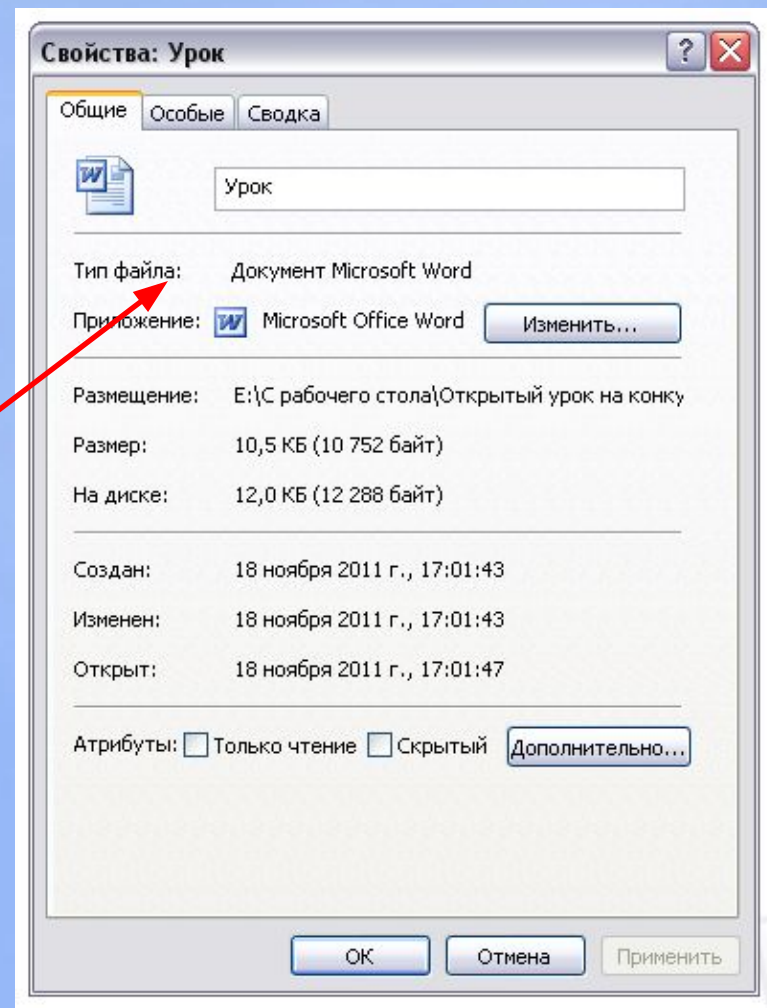
1. Состоять из двух частей, разделенных точкой. Первая часть может иметь длину до 255 символов.
2. При записи имени файла разрешается использовать буквы алфавита и цифры.
3. Начинаться имя должно с буквы.
4. Пробелы и знаки препинания не допускаются, за исключением трёх символов: ! ~ _

Тип файла

*.doc, *.txt		 
*.bmp, *.jpg, *.gif		 
*.avi, *.mpeg		
*.wav, *.mp3, *.mid		
*.bas, *.pas		
*.zip, *.rar		
*.exe или *.com		
*.sys, *.drv		
htm, html		

Как определить тип файла?

У каждого файла есть свойства, где указывается тип файла:



Задание 1. Выберите допустимые имена файлов

- 1) **Index*.doc**
- 2) **Lin?exe**
- 3) **kyky.bmp**
- 4) **A.b.txt**
- 5) **Comp.doc**
- 6) **<file>.gif**
- 7) **Work/x.ppt**
- 8) **Con.gif**

Задание 3. Придумайте имена и типы для файлов, содержащих следующую информацию (впишите в прямоугольники):

Фотография друга

**Рецепт орехового
печенья**

Ранетки

Сочинение

**Репродукция картины
К. Брюллова «Всадница»**

**Запись концерта
рок-группы**

Задание 4

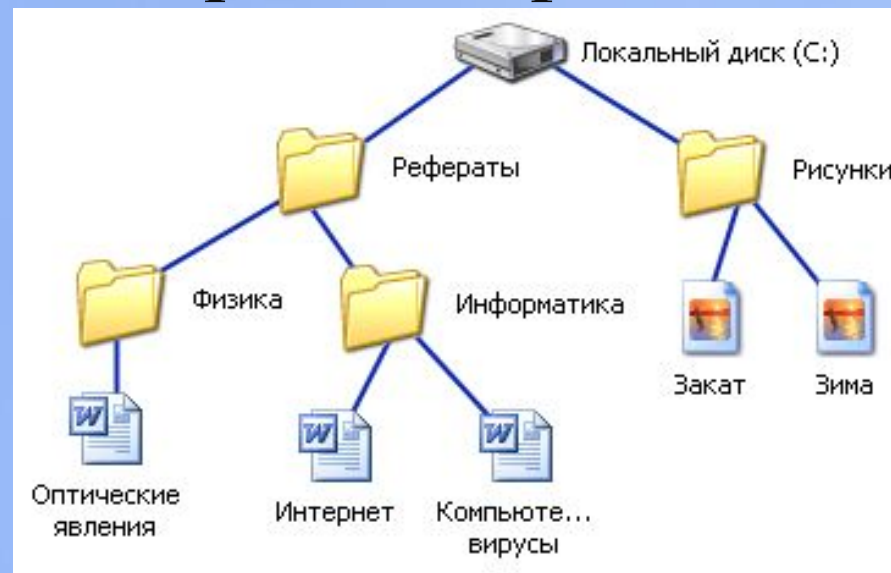
Ниже указаны имена файлов. Выбери из них имена текстовых файлов графических файлов, программ.

лето.bmp, сочинение.doc, мама.jpg, юра.wav, dog.txt,
cat.jpg, game.bmp, boy.exe, music.txt, book.mp3,
vopros.wav, box.exe, otvet.txt.

Текстовые файлы **Графические файлы** **Программы**

Путь к файлу

Путь к файлу – последовательность папок, начиная от самой верхней и заканчивая той, в которой непосредственно хранится файл



C:\Рефераты\Информатика\ Интернет.doc

Полное имя файла

Полное имя файла = путь к файлу +
имя файла

Пример полного имени файла:

C:\ Работа\Отчет\Моя_работа.doc

путь к файлу

имя файла

Файловая система



корень



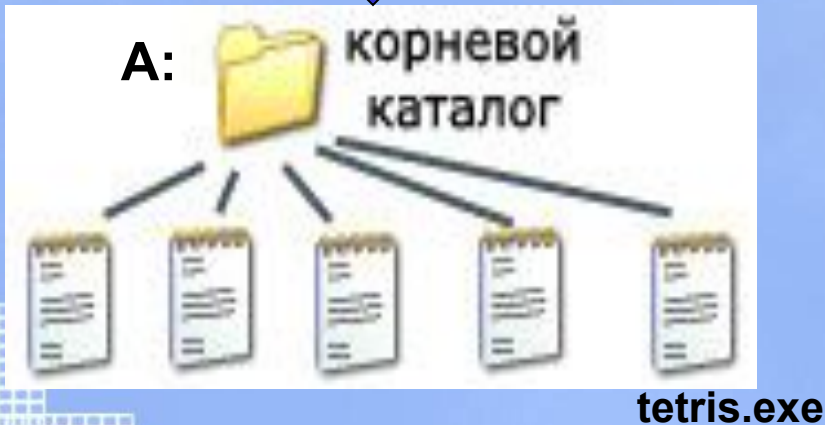
Рабочая папка – папка, с которой в данный момент работает пользователь.

6
1
5
0
1
2
3
0
1
3
1
1
3
0

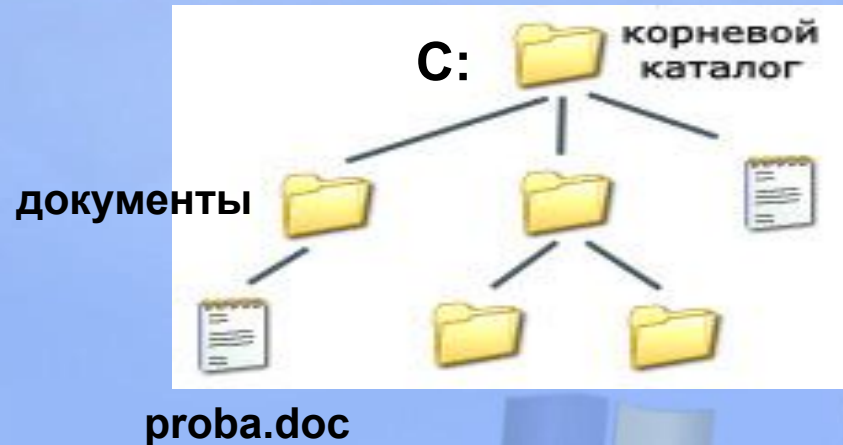
Файловая структура – вся совокупность файлов на диске и взаимосвязей между ними

Одноуровневая

Многоуровневая
(иерархическая)



A: tetris.exe



C: \документы\proba.doc

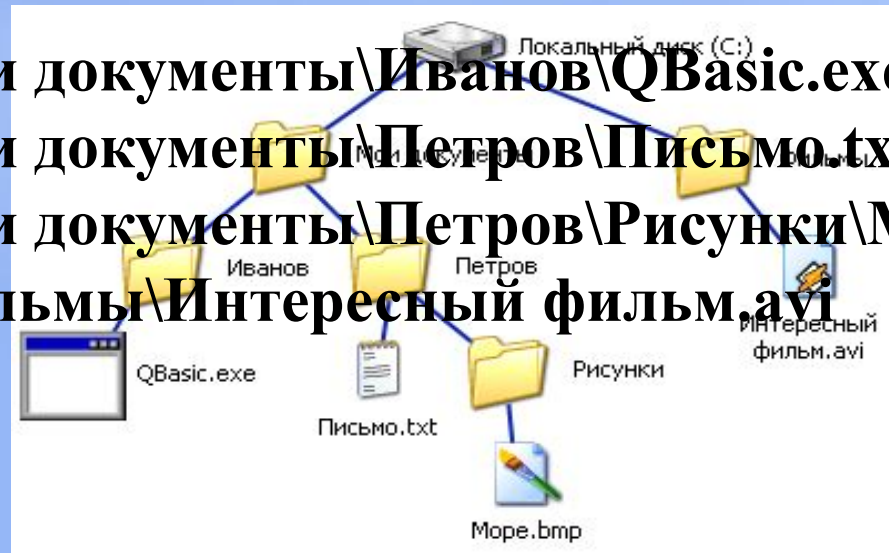
Задание 5. Запишите полные имена всех файлов

C:\Мои документы\Иванов\QBasic.exe

C:\Мои документы\Петров\Письмо.txt

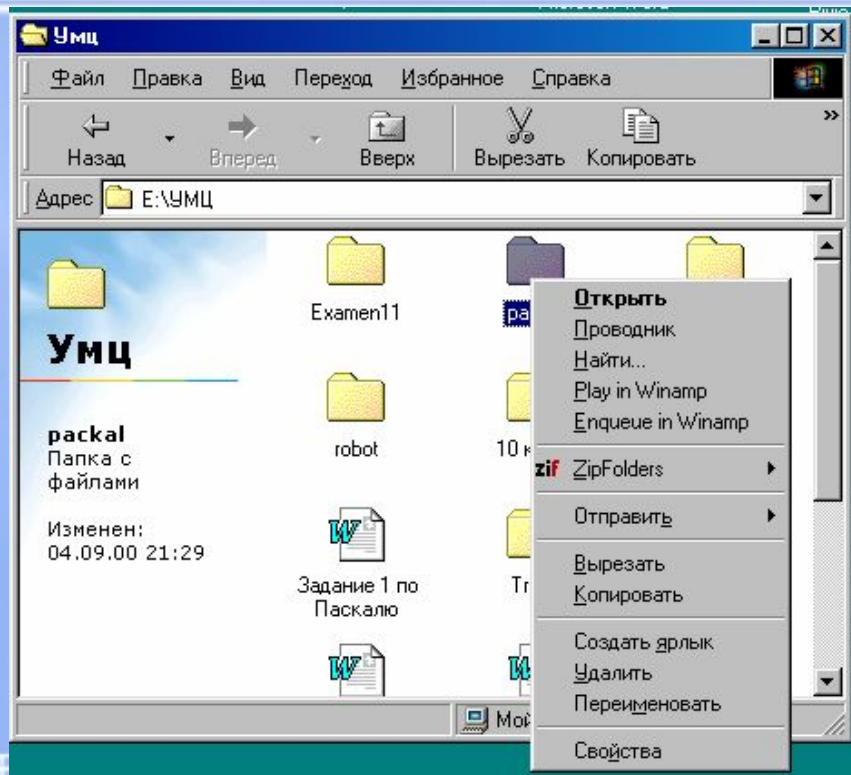
C:\Мои документы\Петров\Рисунки\Море.bmp

C:\Фильмы\Интересный фильм.avi

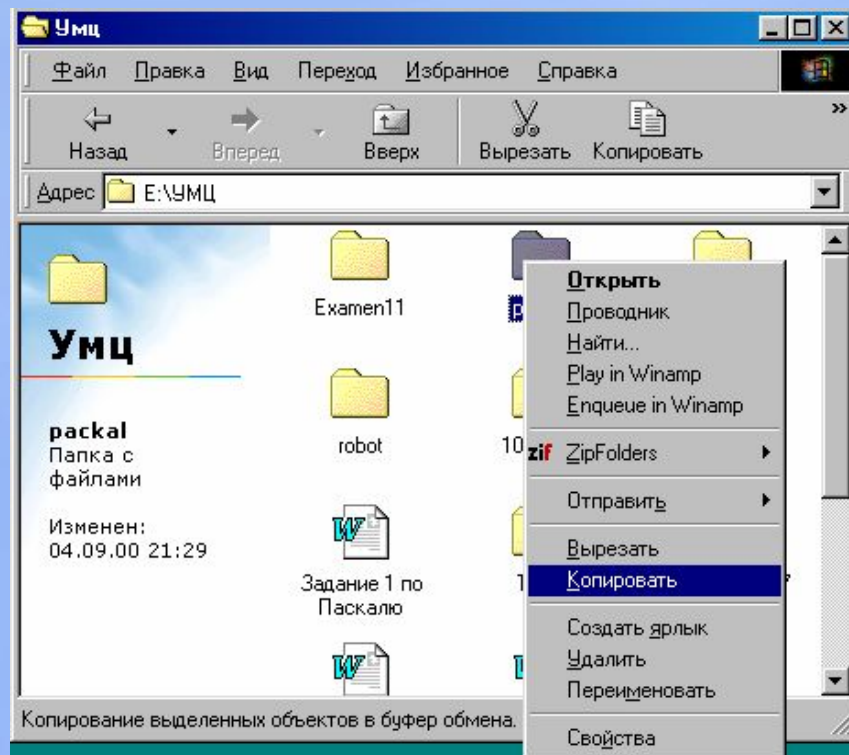


Операции с файлами и папками

Копировать файл

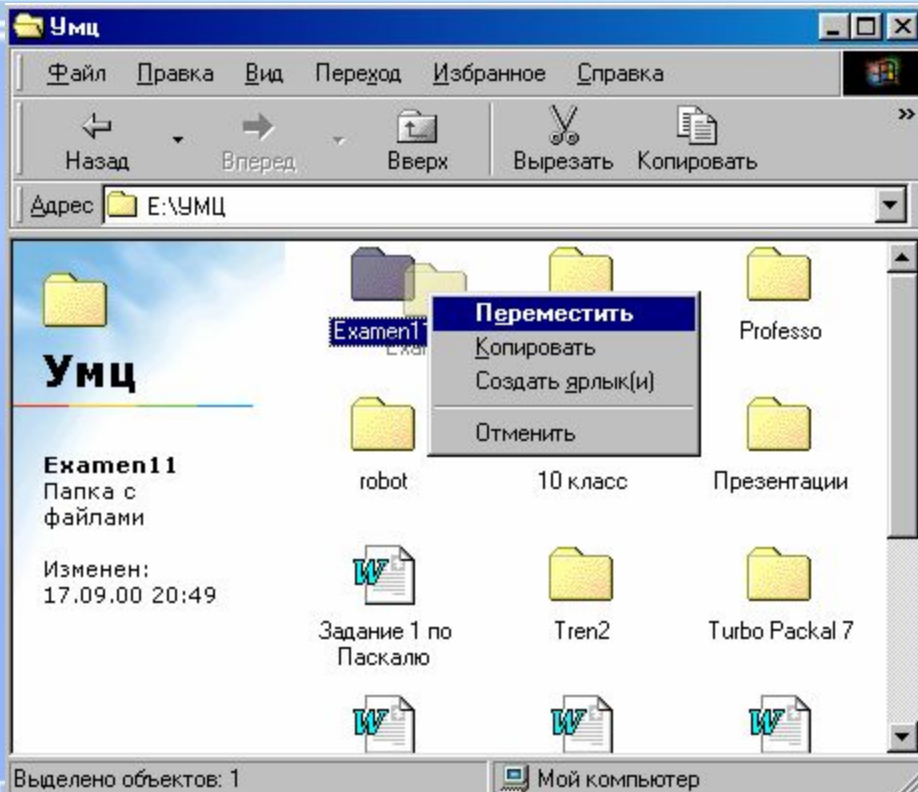


Открыть файл

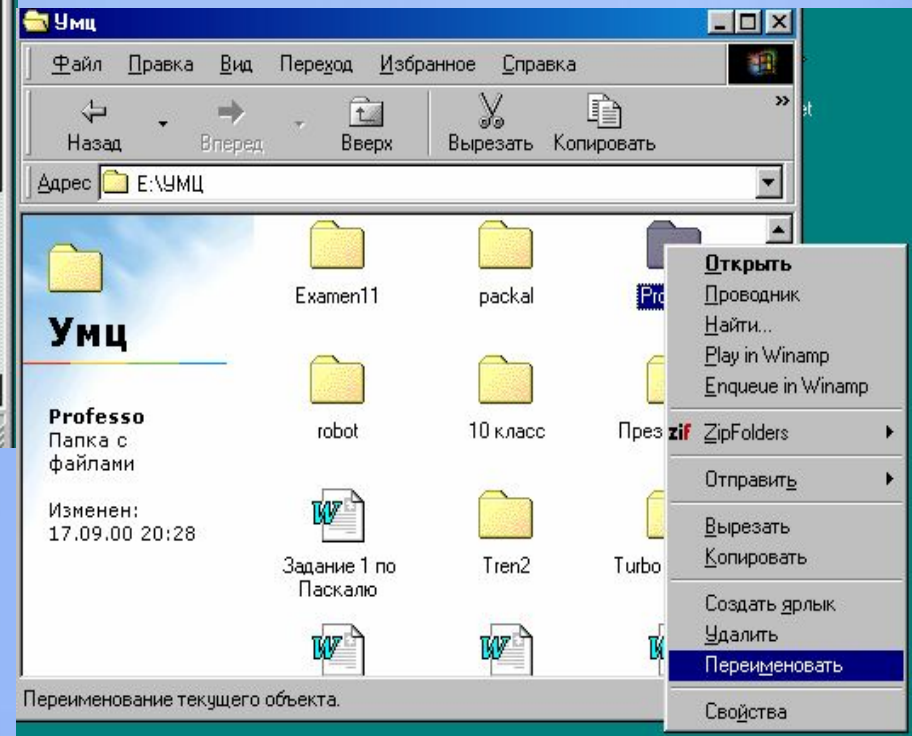


Операции с файлами и папками

Переименовать файл



Переместить файл



Задание 7. Постройте дерево каталогов

- C:\Рисунки\Природа\Небо.bmp
- C:\Рисунки\Природа\Снег.bmp
- C:\Рисунки\Компьютер\Монитор.bmp
- C:\Мои документы\Доклад.doc

Задание 8. Сохрани файл по заданному пути:

C:\Document and Setting\Мои документы \
Рисунки \ Животные \ Тигр.bmp

C:\ Document and Setting\Мои документы \
Рисунки\Животные\Лиса.bmp

C:\ Document and Setting\Мои документы
\Рисунки\Компьютер\Мышь.bmp

C:\Мои документы\Урок.doc

Домашнее задание

1. Постройте дерево каталогов:

C:\Рисунки\Города\Благовещенск.bmp

C:\Рисунки\Природа\Бор.jpg

C:\Документы\Компьютеры\Принтер.gif

C:\Мои документы\Учебные\Реферат.doc

C:\Мои документы\Учебные\Доклад.doc

