

**Тема урока:**

***Строение  
стебля***



**Стебель – осевая  
часть побега  
растения,  
производящая  
питательные  
вещества и  
выносящая листья к  
свету**



# Функции стебля

- Проводящая
- Опорная
- Запасная

# Типы стеблей

## Травянистые



Авран  
лекарственный

## Деревянистые



# Стебли по направлению роста

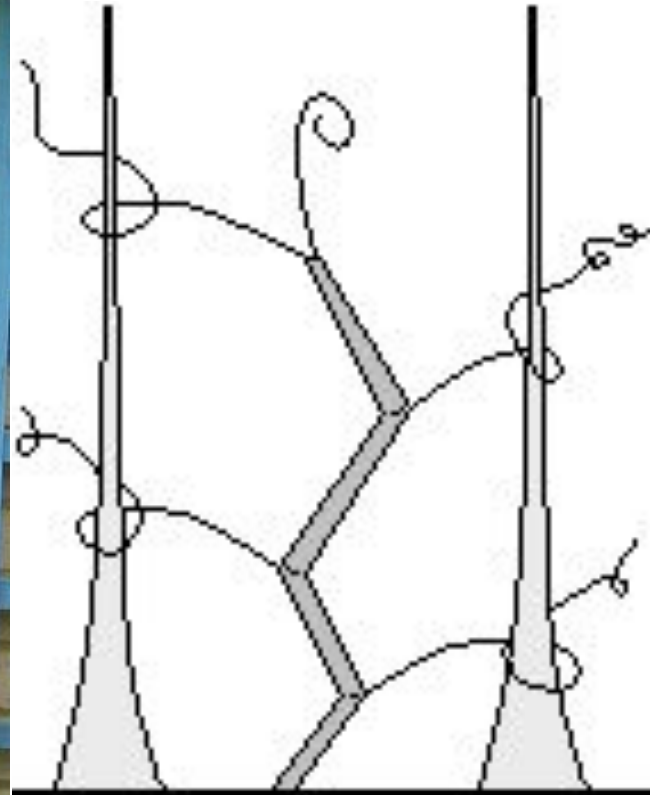
- Прямостоячие
- Вьющиеся
- Лазяющие
- Ползучие



<http://salus.prom.ua>









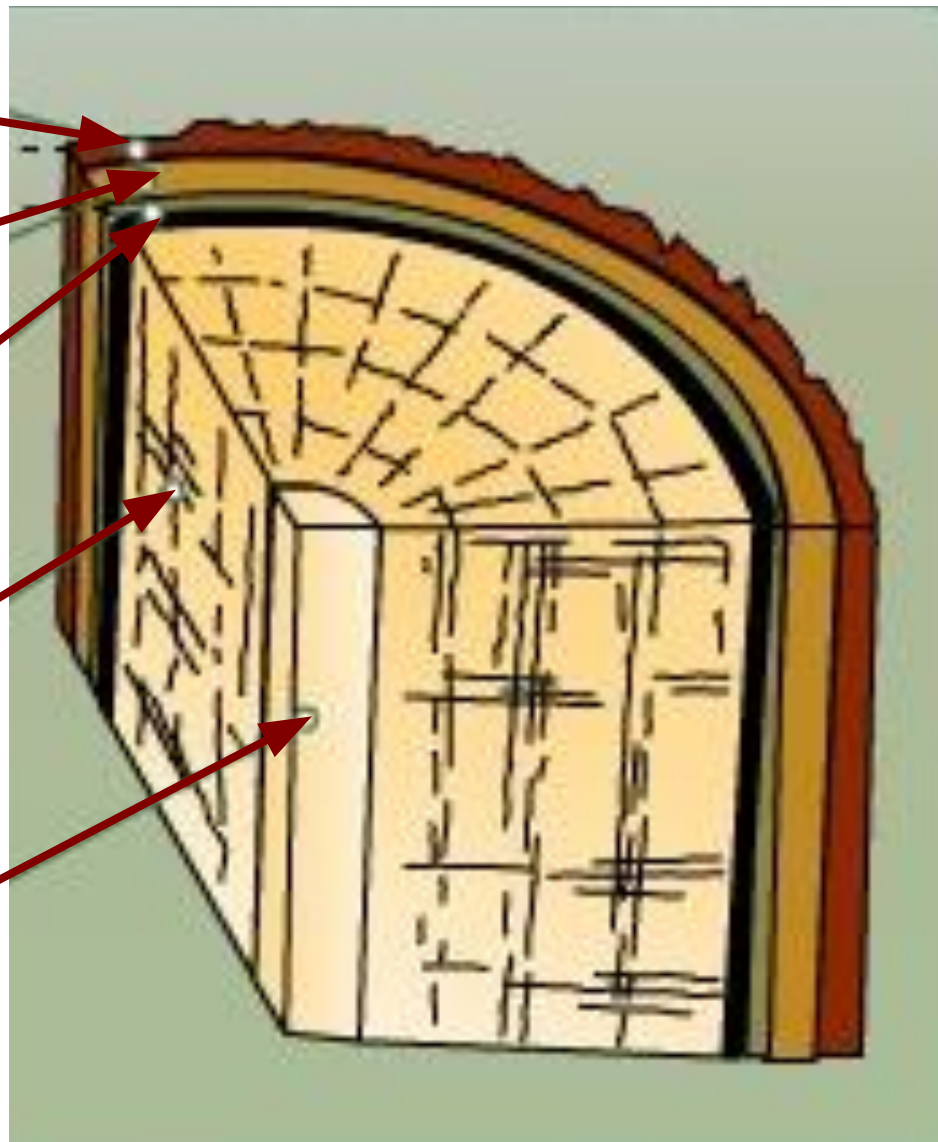
**Тимьян ползучий**



**Земляник**

**а**

**пробка**  
**луб**  
**камбий**  
**древесина**  
**сердцевина**



**чечевички**

**пробка**

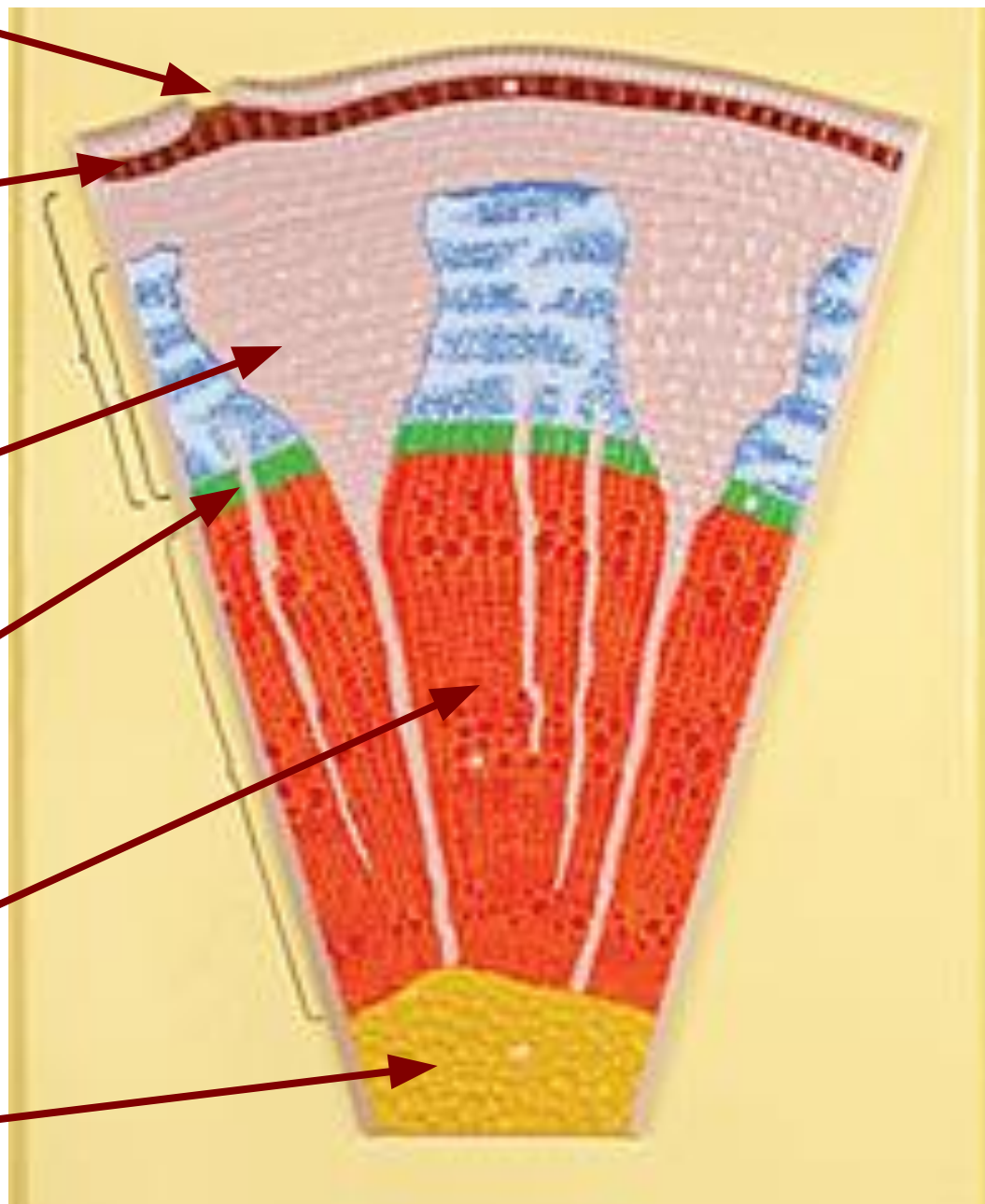
**кора**

**луб**

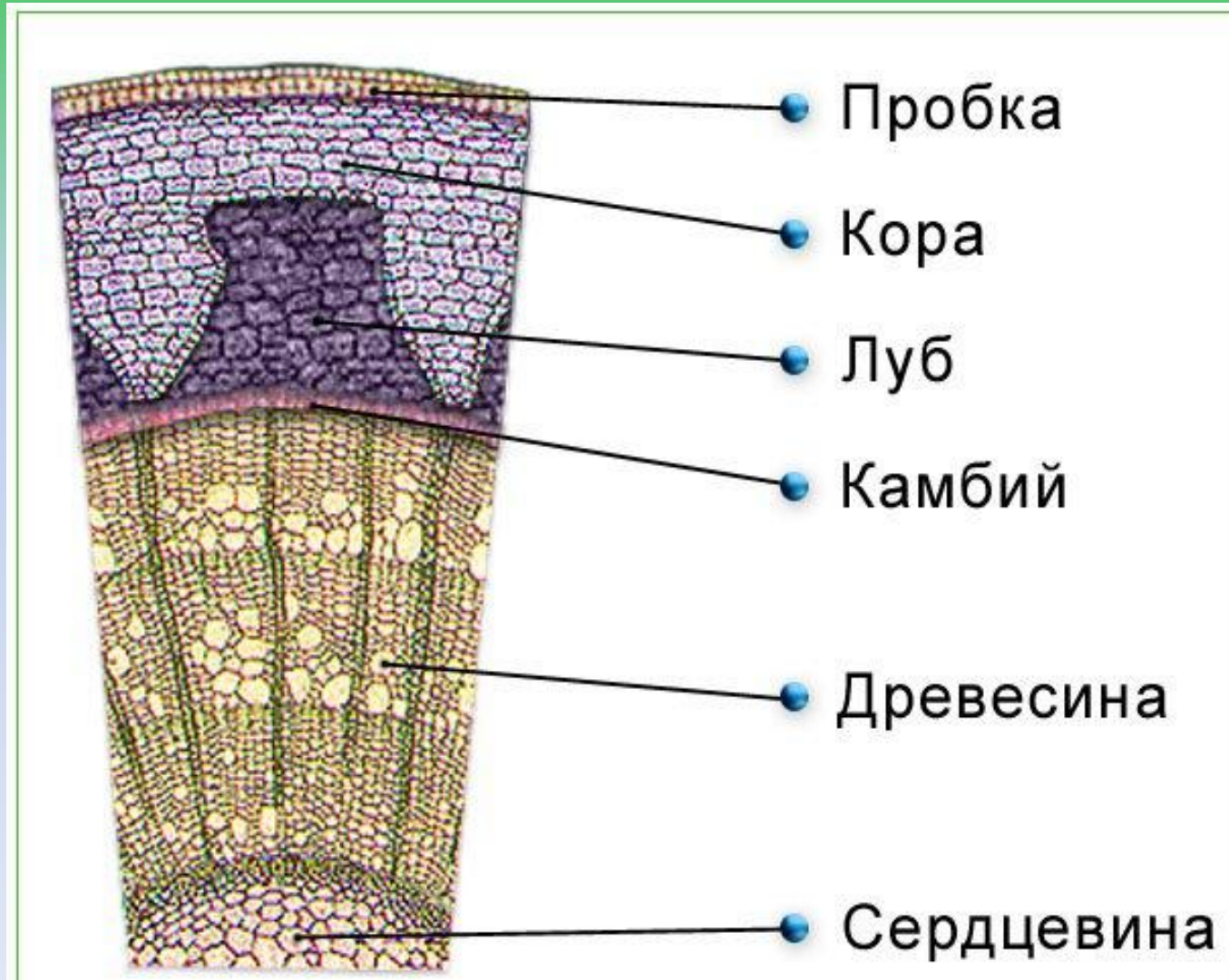
**камбий**

**древесина**

**сердцевина**



# Внутреннее строение стебля



# Дуб пробковый

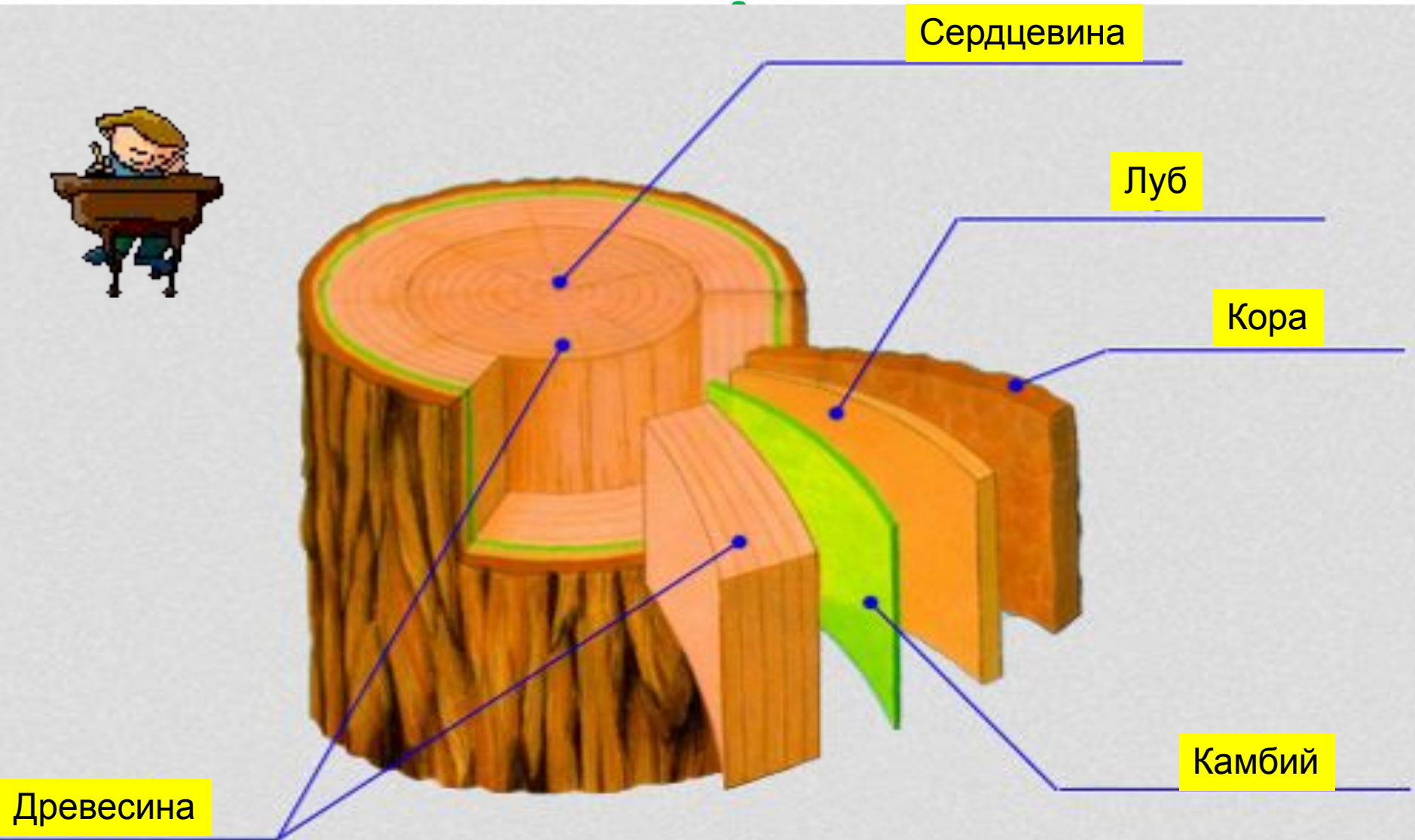


# Годичные кольца



# Повторим

?



# *Домашнее задание*

*Учебник*

*§ 9*

