

# ВОСПАЛЕНИЕ



# Местные признаки воспаления



# Рожистое воспаление





Флогены – факторы,  
вызывающие  
повреждение.



# ВОСПАЛЕНИЕ

Альтерация

Экссудация

Пролиферация

Экссудативное воспаление,  
пролиферативное воспаление  
(продуктивное).



# АЛЬТЕРАЦИЯ

Альтерация (лат. alterare – изменять) повреждение или изменение клеток, межклеточного вещества или тканей, которое сопровождается нарушением функций. Может быть представлена дистрофией или некрозом.

Альтерация включает в себя тканевой распад и усиленный обмен веществ (пожар обмена), что приводит а ацидозу, гиперосмии и гиперонкии.

# ЭКССУДАЦИЯ

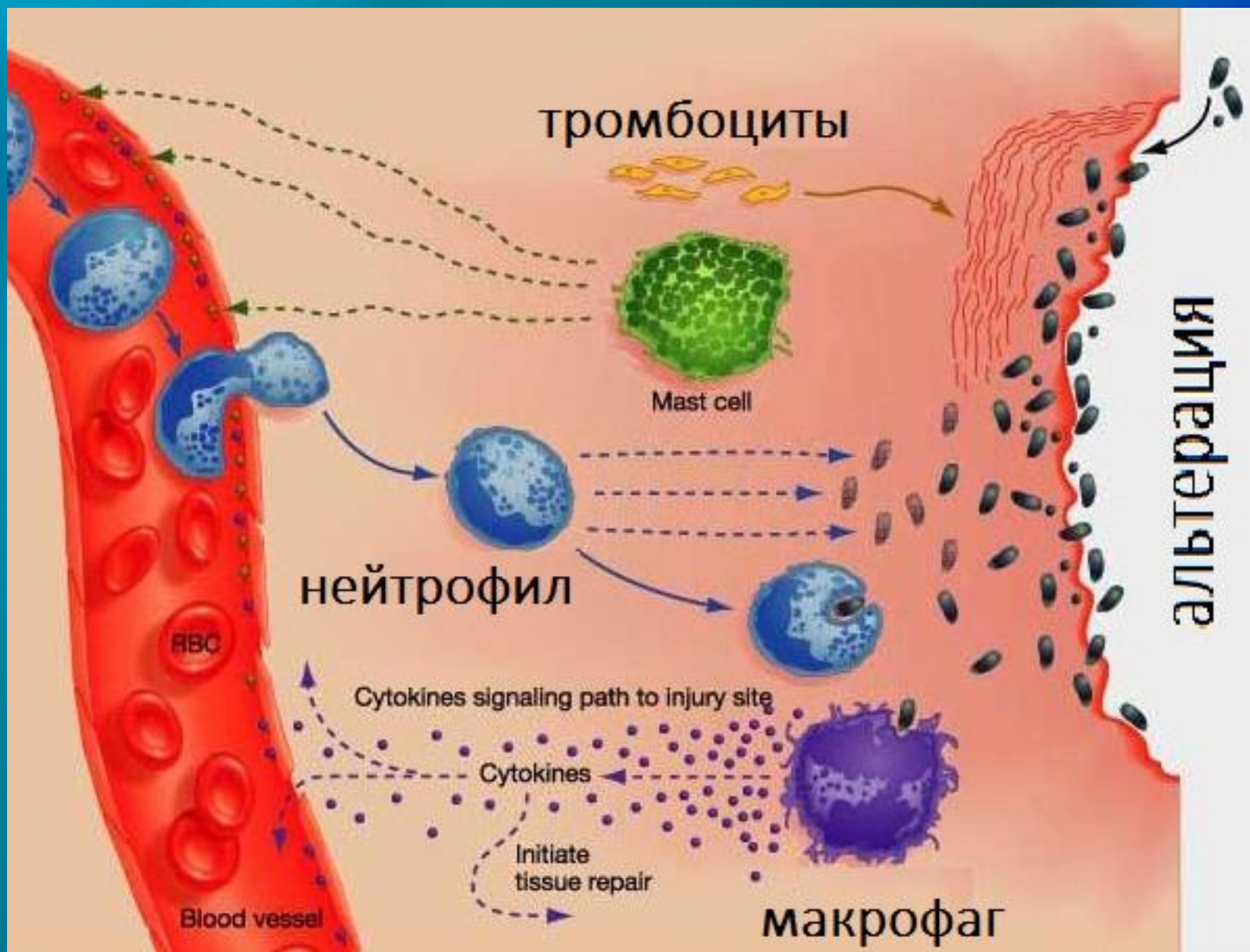
Экссудация (лат exudatio – потеть) – выпотевание белоксодержащей жидкой части крови через сосудистую стенку в воспаленную ткань.

Спазм – артериальная гиперемия – венозная гиперемия.

Под влиянием медиаторов воспаления проницаемость сосудов увеличена.



# Диапедез лейкоцитов



# Диапедез клеток крови

Нейтрофилы

Моноциты

Лимфоциты

Фагоцитоз может быть завершенным и незавершенным.

Воспалительный инфильтрат – клетки в очаге воспаления.

# Стадии фагоцитоза

Фаза приближения, выход из сосуда и хемотаксис

Фаза прилипания

Фаза погружения

Фаза переваривания

# ПРОЛИФЕРАЦИЯ

Пролиферация ( от лат proliferatio потомство + ferre носить) – завершающая стадия воспаления, размножение клеток и разрастание ткани.

Фибробласты формируют грануляционную ткань.



# Классификация воспалений

Норергические, гиперергические, гипоергические.

Острое, подострое, хроническое.

Банальное и специфическое.

Экссудативное и пролиферативное.

# Экссудативное воспаление

Преобладает фаза экссудации.

Выделяют:

Серозное

Фибринозное

Гнойное

Гнилостное

Геморрагическое

Смешанное

# Продуктивное воспаление

Преобладает пролиферация.

Выделяют:

Межуточное

Продуктивное воспаление вокруг  
животных паразитов и инородных тел

Гранулематозное

# Гранулемы

Инфекционные и неинфекционные  
Инфекционные делятся на  
специфические и неспецифические

Специфические: туберкулез, сифилис,  
лепра и склерома.



# Хроническое воспаление

Обычно это продуктивное воспаление. Образуется гранулема, основой которой становятся макрофаги.

## Общие проявления воспаления

Лихорадка, ускоренный обмен веществ,  $\uparrow$ СОЭ, повышение иммунитета, активация кроветворения, сдвиг лейкоцитарной формулы влево и моноцитоз (острая форма), для хронической формы — моноцитоз и лимфоцитоз.

# ИСХОДЫ ВОСПАЛЕНИЯ

Восстановление структуры и функции.

Образование рубца.

Гибель органа или всего организма.

Развитие осложнений: поступление экссудата в полости тела, образование абсцесса, флегмоны, эмпиемы, пиемии, склероз или цирроз органа