

Батыс Қазақстан Мемлекеттік Медицина Университеті



Студенттің өзіндік жұмысы

Тақырыбы: Жүрек артерияларының вариантты анатомиясы, практикалық маңызы. Перикард және оның туындылары

Кафедра: Морфология және физиология

Дисциплина:

Мамандығы: Жалпы медицина

Тобы: 217А

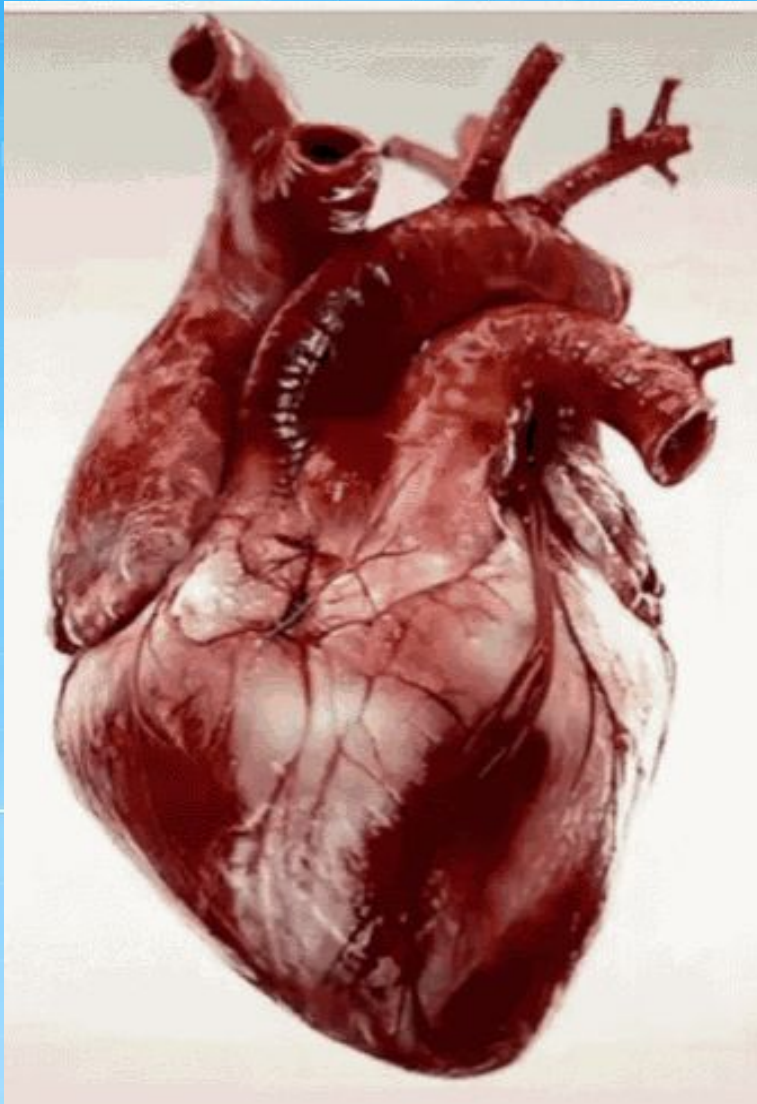
Қабылдаған: Закирова А.И.



Жоспары:

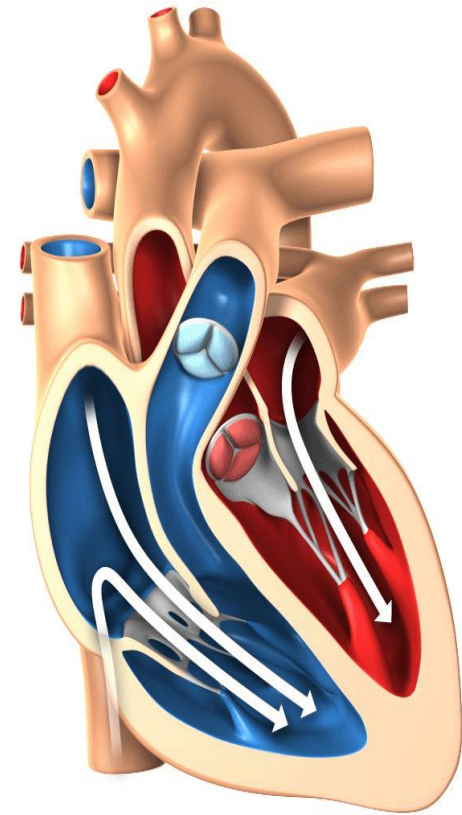
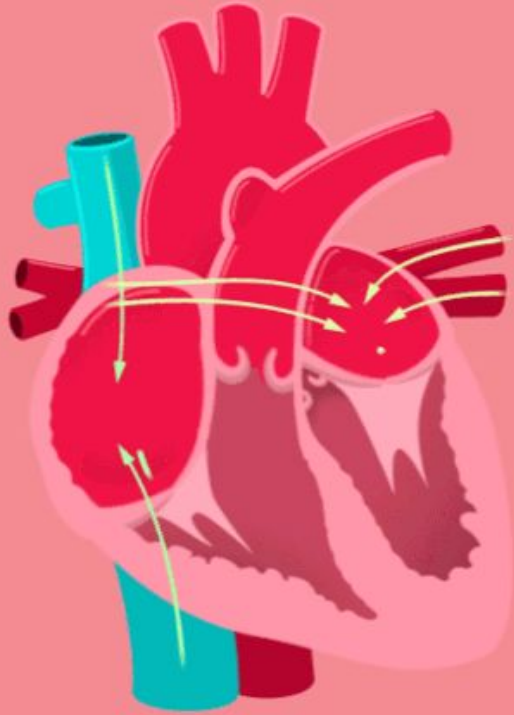
- I. Кіріспе*
- II. Негізгі бөлім*
 - 1) Жүрек артерияларының түрлері*
 - 2) Жүректің сыртқы қабаты-перикард*
 - 3) Перикардтың қызметі*
- I. Қорытынды*

Жүрек

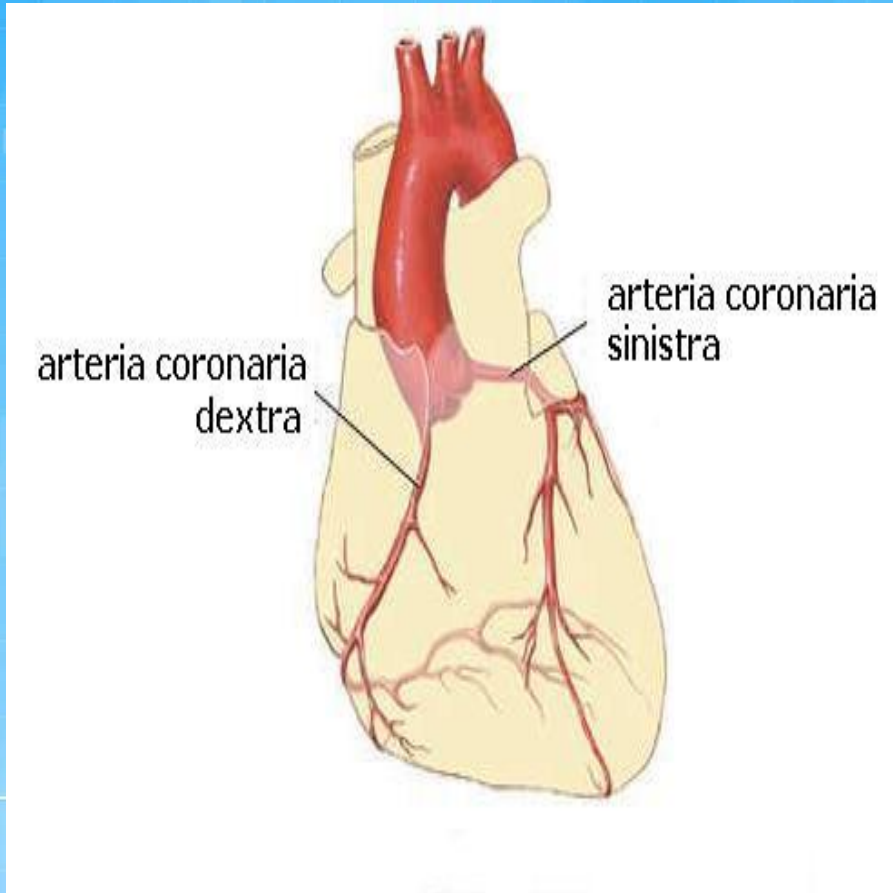


Жүрек (cor) — қуысты конустәрізді бұлшықетті мүше, салмағы 250-350 г, көкірекаралығында төстің артқы жағында ассиметриялы орналасқан. Жүрек ұшы (apex cordis) төмен, алға және сол жаққа қараған V қабырғааралыққа жетеді, жүректің негізі (basis cordis) жоғары, артқа және оң жаққа қарай орналасқан, сондықтан оның 2/3 бөлігі сол жақ кеуде қуысында орналасады. Жүректің алдыңғы және төс-қабырғалық бемі (fades sternocostalis) дөңестеу келген, төстің денесі мен қабырғалар шеміршектерінің артында орналасқан, жүректің төменгі немесе көкеттік бемі (facies diaphragmatica) көкетке жанасып жатады. Жүректің бүйір беттері өкпеге бағытталған.

Жүрек қантамырлары



Оң жақ коронарлық артерия

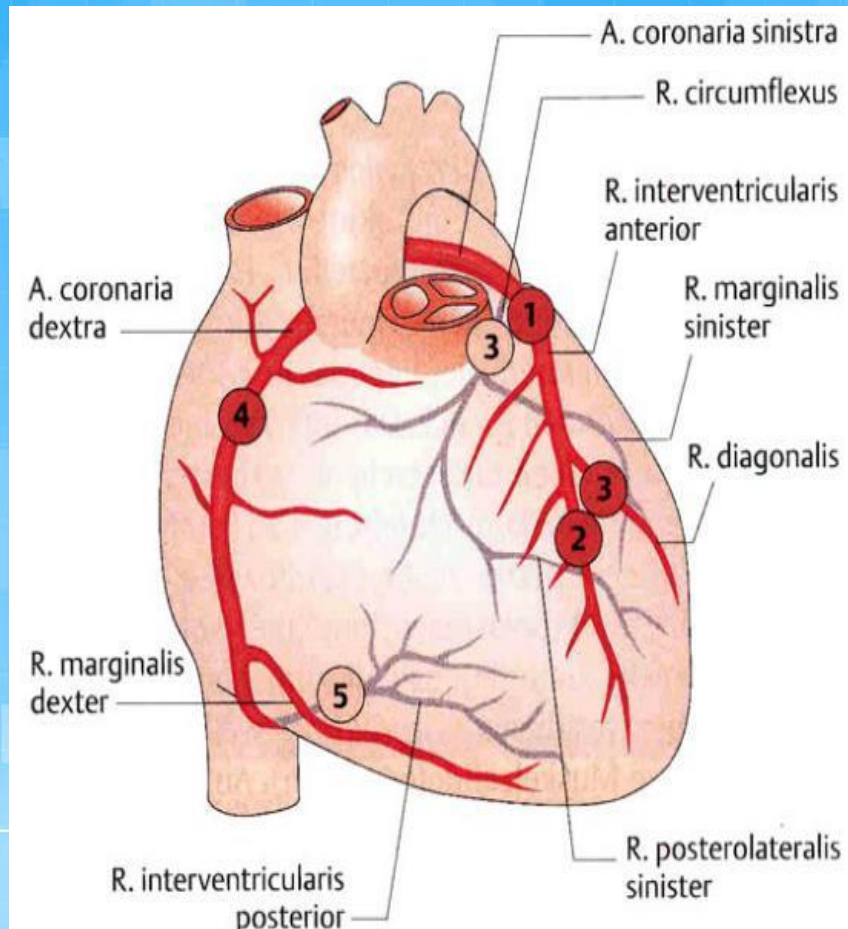


Оң жақ коронарлық артерия (a. coronaria dextra)

Қолқадан оң жақ жүрекшенің сырт жағынан тәждік жұлгемен жүректің оң жақ жиегін орап өтіп, оның артқы бетінен ауысады. Ол бұл жерде артқы қарынша аралық тармаққа r. interventricularis posterior жалғасады. Бұл соңғы артқы қарынша аралық жұлгемен жүректің төбесіне дейін төмен түсіп, сол жерде сол тәждік артерия тармағымен анастомозданады. Оң тәждік артерияның тармақтары оң жақ жүрекшені, оң жақ қарыншаның алғы қабырғасының бір бөлігін, сол жақ қарыншаның артқы қабырғасының кішкене бөлігін т.б. қанмен қамтамасыз етеді.



Сол жақ коронарлық артерия

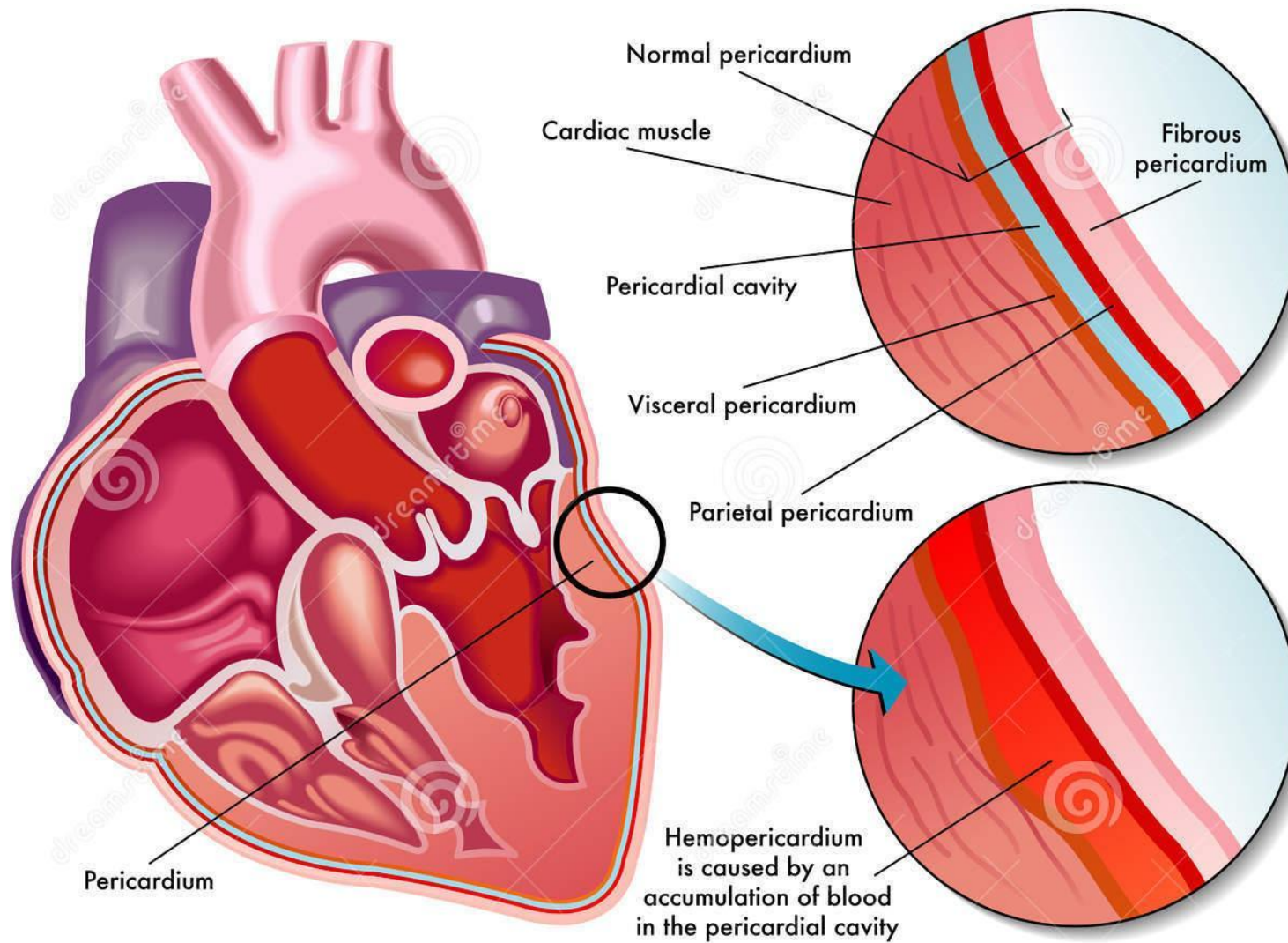


Сол жақ коронарлық артерия-a.coronaria sinistra- қолқаның сол жақ жартылай айшықты қақпасының қасынан шығып, сол жақ жүрекшенің алдыңғы тәждік жұлгеде орналасады. Ол өкпе сабауы мен сол жақ кішкене құлақшаның арасында екі тармақ береді:

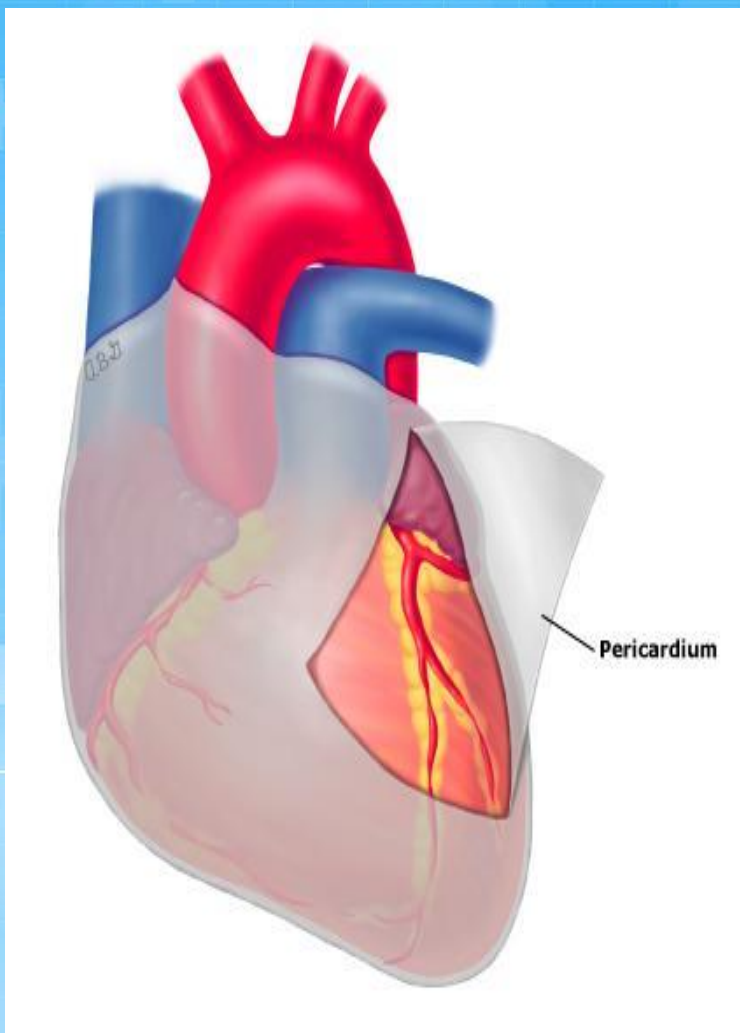
*-r.interventricularis anterior
-r.circumflexus*

Бірінші тармақ алғы қарынша аралық жұлгемен жүректің ұшына дейін түсіп, сол жерде оң жақ коронарлық артерияның тармағымен анастомозданады. Екінші тармақ сол жақ тәждік артерияның негзгі сабауының жалғасы ретінде жүрек жұлгесімен жүректі сол жағынан орап өтіп, оң жақ коронарлық артериямен қосылады.

Перикард



Перикард



Перикард – *pericardium*- тұйық сірлі қап. Онда екі қабатты ажыратады
-сыртқы фиброзды-*pericardium fibrosum*
-Ішкі сірлі-*pericardium serosum*
Ішкі сірлі қабат өз кезегінде 2 табақшаға бөлінеді: висцеральды және париетальды. Висцеральды және париетальды табақшалар арасында саңылау тәрізді жүрекқап қуыс-*cavitas pericardial*-жатады, онда адаған сірлі сұйықтық *linquor pericardii* болады. Қолқа мен өкпе сабауы артындағы кеңістік жүрекқаптың көлденең қойнауы-*sinus transversus pericardii*-деп аталады. Астыңғы және оң жақарынан төменгі қуыс венамен, сол жағы мен үстінен сол жақ өкпе веналарымен қоршалған кеңістік –*sinus obliquus pericardii*-ді құрайды.



Перикардтың қызметі

- 1. Жүректі жүрекмаңындағы ірі қантамырларға бекітеді*
- 2. Үйкелісті азайтып жүректі қорғайды*
- 3. Диастола фазасында камералардың пассивті кеңеюіне жағдай жасайды*



*Назарларыңызға
рахмет*

