



Життєві форми рослин.





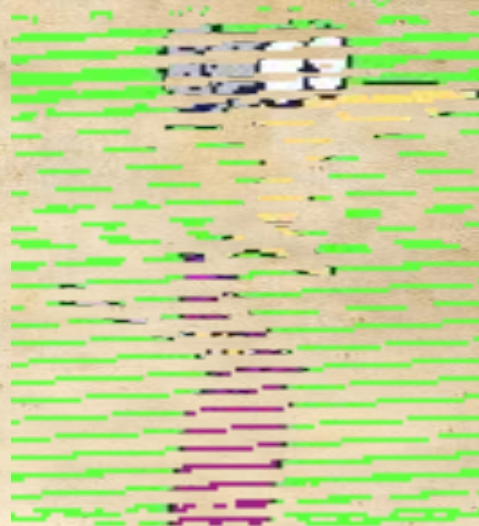
Мета. Пояснити учням поняття "життєві форми рослин" і в зв'язку з чим їх виділяють; які є життєві форми рослин.



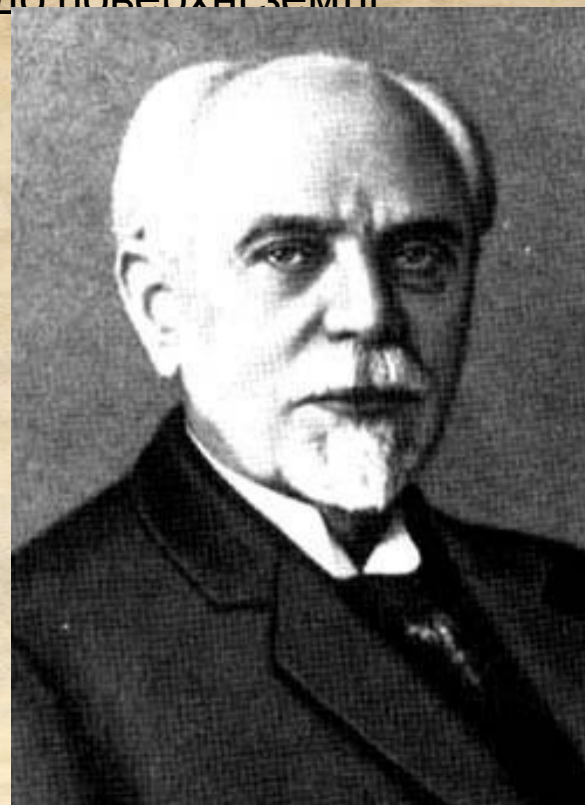
- **Перевірка виконання учнями домашнього завдання.**
- Гра "Знайди місце рослині". Клас ділиться на групи. Кожній групі дають аркуш паперу, на якому написано назви рослин і назви екологічних груп рослин. Треба з'єднати стрілками рослину й екологічну групу (з однією чи з кількома). Перемагає та команда, яка за найкоротший час і з найменшою кількістю помилок виконає завдання.


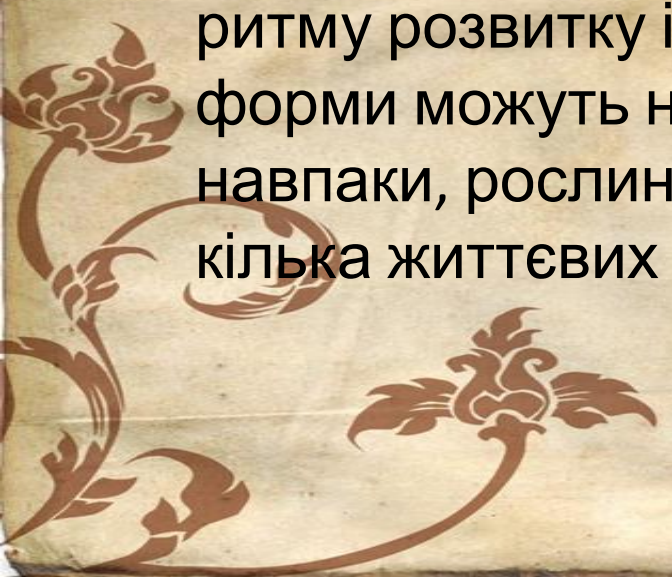
Рослини	Екологічна
Кактус	Світлолюбні
Елодея	Тіньовитривалі
Стрілолист	Тіньоллюбні
Дуб	Холодостійкі
Абрикос	Теплолюбні
Персик	Вища водяна рослинність
Томат	Вологолюбні
Капуста	Посухостійкі
Верблюжа колючка	
Молодило	
Конвалія	

Сьогодні на уроці ми ширше розглянемо питання про життєві форми рослин.



- **Визначення поняття "життєва форма"**
- **Життєва форма** — морфологічна будова рослин, що склалася у процесі еволюції і відображає у зовнішньому вигляді пристосування їх до умов життя. Термін запропонував датський ботанік Е. Вармінг (1884). Є ряд класифікацій життєвих форм рослин, в основі яких лежить різний підхід до їх вивчення. За кордоном широко користуються системою ботаніка К. Раункієра (1905, 1907), яка базується переважно на розташуванні бруньок відновлення щодо поверхні землі



- 
- Основні категорії життєвих форм (типи або класи) — дерева, чагарники і трави — відрізняються висотою, ступенем здерев'яніння осьових органів і тривалістю життя надземних пагонів. Вивчення життєвих форм рослин є предметом дослідження окремої галузі ботаніки морфології рослин. Характеристика кожної життєвої форми у вищих рослин складається на основі визначення морфологічних ознак надземних і підземних пагонів та кореневих систем з урахуванням ритму розвитку і тривалості життя. До однієї життєвої форми можуть належати рослини різних видів і родів і, навпаки, рослини одного виду можуть утворювати кілька життєвих форм.
- 

- *Класифікація життєвих форм рослин*
- Наводимо одну з класифікацій життєвих форм рослин:
- **Дерева** — багаторічні рослини з дерев'янистими надземними частинами, чітко вираженим одним стовбуром, не нижче 2 м висоти



- **Кущі** — багаторічні рослини з дерев'яніючими надземними частинами. На відміну від дерев, не мають яскраво вираженого стовбура: кущення починається від самої землі. Тому утворюється кілька рівноцінних стовбурів.



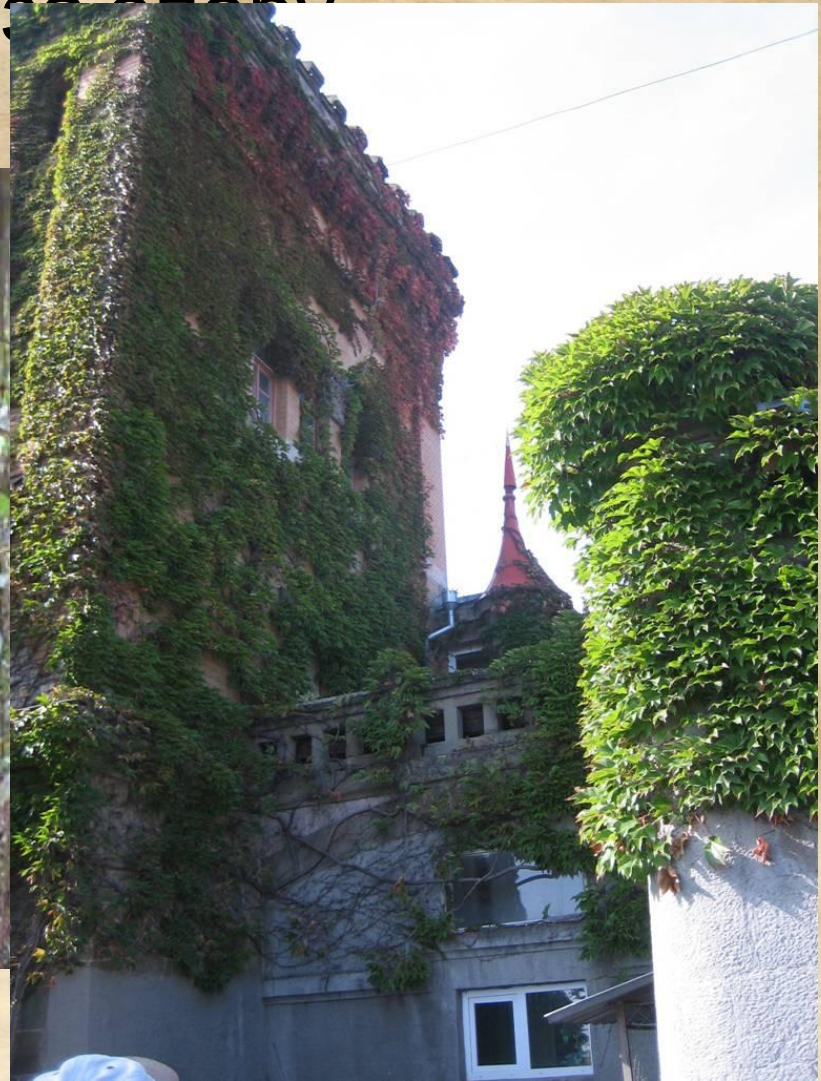
- **Кущики** схожі з кущами, але низькі, не вищі за 50 см.



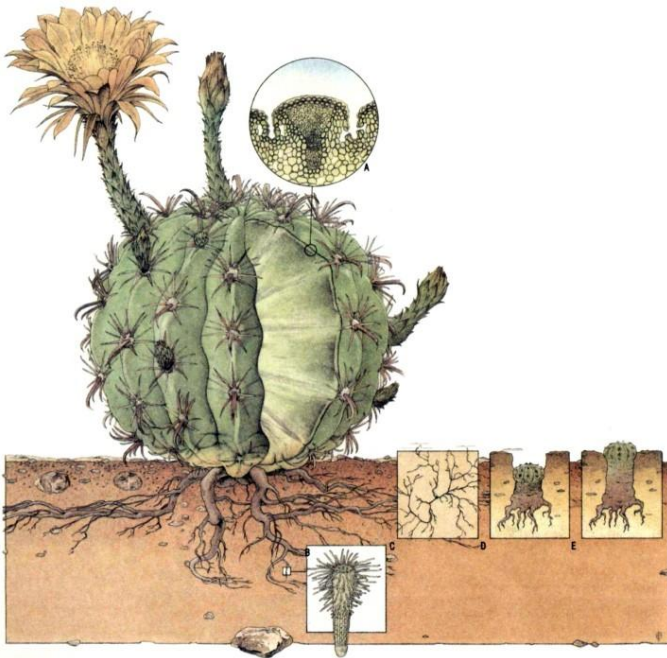
- **Напівкущі** відрізняються від кущиків тим, що у них дерев'яніють тільки нижні частини пагонів, верхні часто відмирають.



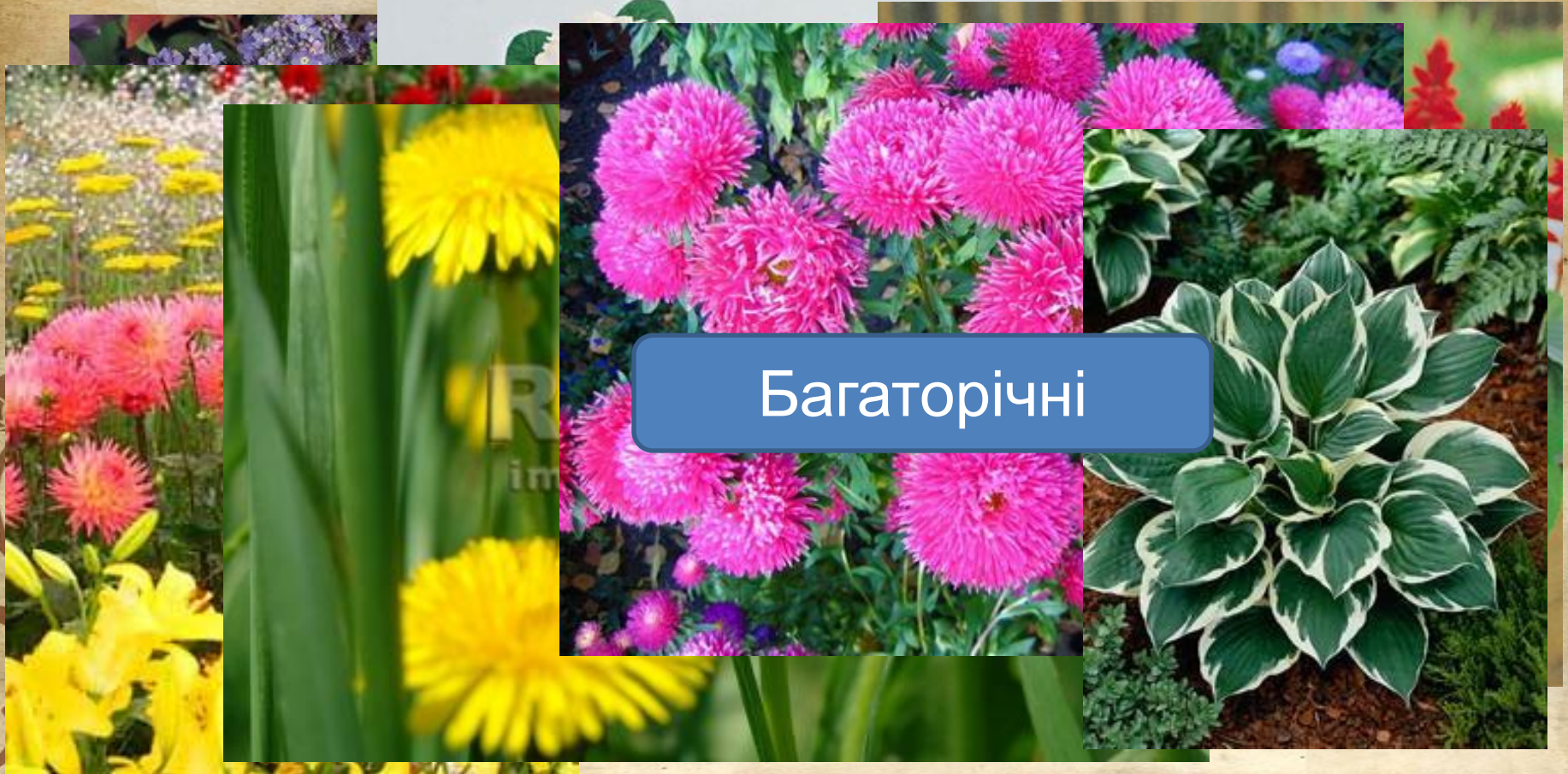
- **Ліани** — рослини зі стеблами, що в'юються і чіпляються за стовбу



- **Сукуленти** — багаторічні рослини з соковитими стеблами і листками, що містять запаси води.



- **Трав'янисті рослини** — багаторічні та однорічні рослини, в яких на зиму відмирають надземні частини (багаторічні, дворічні) або відмирає уся рослина (однорічні).

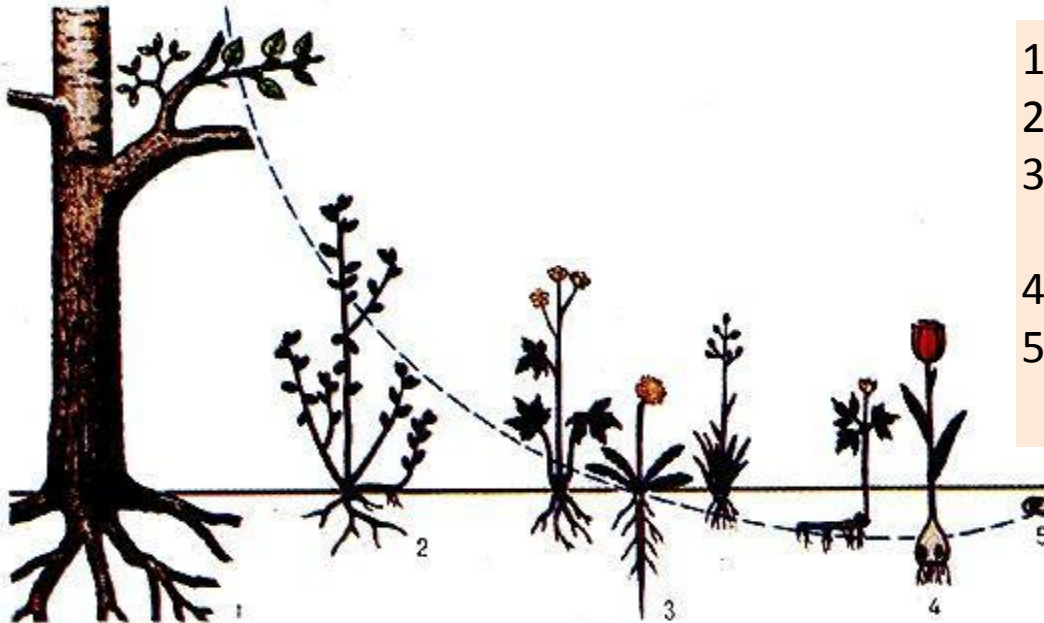


Багаторічні

• **Класифікація життєвих форм рослин (за Раункієром)**

- Серед спеціалістів-ботаніків популярна класифікація К. Раункієра за розміщенням бруньок чи верхівок пагонів протягом несприятливої пори року щодо поверхні ґрунту і снігового покриву. Ця ознака має глибокий біологічний зміст: захист твірних тканин рослин, призначених для продовження росту, забезпечує безперервне існування особини в умовах середовища, що різко змінюється.
- • Фанерофіти (відкриті) — рослини, бруньки росту в яких розміщені вище за 30 см від поверхні землі. До них належать дерева і кущі.
- Хамефіти (приземисті) — рослини, бруньки відновлення яких розміщені біля поверхні ґрунту, або не вище 20-30 см від поверхні, взимку можуть перебувати під снігом. Це напівкущі та кущики.
- Гемікриптофіти (приховані) — рослини, бруньки відновлення яких розміщені на рівні поверхні ґрунту, або у самому поверхневому її шарі, часто вкритому підстилкою. До них належать більшість багаторічних трав.
- Крптофіти (заховані) — рослини, бруньки відновлення яких заховані у ґрунті чи під водою. До цієї групи належать рослини, які мають видозмінені пагони — цибулю, бульбу чи кореневище.

уються лише насінням.



1. фанерофіти(тополя, омела);
 2. хамефіти(чорниця)
 3. гемікриптофіти(лютик, кульбаба);
 4. Крптофіти(тюльпан);
 5. насіння терофітів(квасоля).
- Бруньки збільшені , позначені пунктиром.

- Поясніть, як ви розумієте зміст поняття "життєва форма рослини". Які виділяють життєві форми рослин? Наведіть приклади рослин, які належать до цієї групи.
- *Виконання завдань практикуму.*
- А) З'єднайте стрілками термін і його визначення.

Дерева

У них дерев'яніють тільки нижні частини пагонів, верхні часто відмирають

Кущики

Рослини зі стеблами, що в'ються і чіпляються за опору

Напівкущі

Багаторічні рослини з соковитими стеблами і листками, що містять запаси води

Кущі

Багаторічні рослини зі здерев'янілими надземними частинами, які мають кілька рівноцінних стовбурів

Ліани

Багаторічні рослини зі здерев'янілими надземними частинами, але низькі, не вищі за 50 см

Сукуленти

Багаторічні та однорічні рослини, в яких на зиму відмирають надземні частини (багаторічні, дворічні), або відмирає уся рослина (однорічні)

Трав'янисті рослини

Багаторічні рослини зі здерев'янілими надземними частинами, чітко вираженим одним стовбуром, не нижче 5 м висоти

- Б) До однієї з груп життєвих форм підберіть три приклади рослин, які належать до цієї групи. Поясніть, чому і як, на вашу думку, у рослин утворилася саме така зовнішня будова. Охарактеризуйте значення цих рослин.

