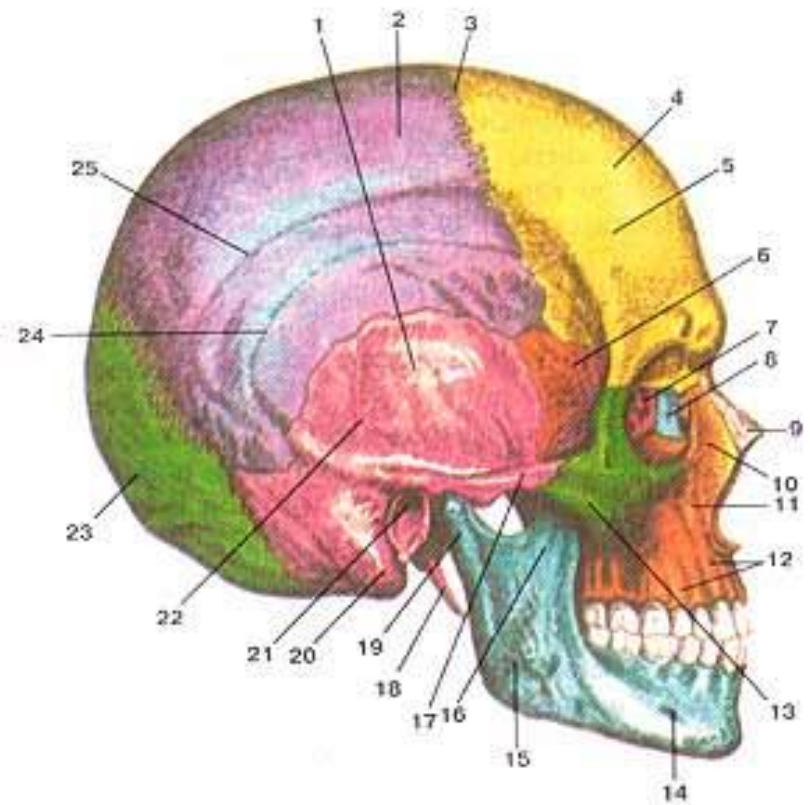
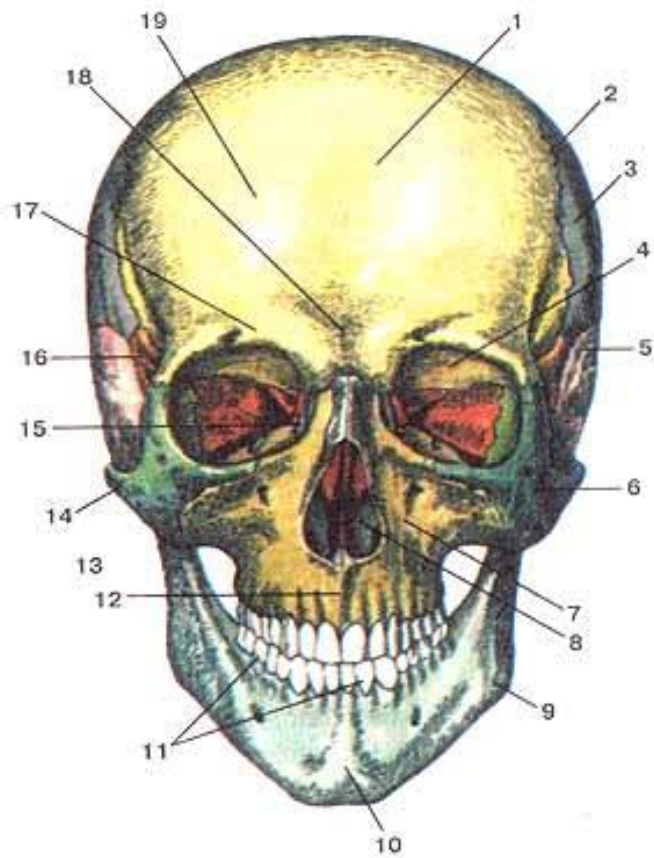


Кости черепа



Череп человека –

(лат. *cranium*) — КОСТНЫЙ) — костный каркас ГОЛОВЫ

- Череп состоит из двух отделов: лицевого и мозгового Череп состоит из двух отделов: лицевого и мозгового (черепная коробка), мозговой череп значительно преобладает над лицевым. Все кости черепа, кроме нижней челюсти, соединены неподвижными соединениями.
- Кости лицевого отдела: верхняя челюсть Кости лицевого отдела: верхняя челюсть, нёбная кость Кости лицевого отдела: верхняя челюсть, нёбная кость, нижняя носовая раковина Кости лицевого отдела: верхняя челюсть, нёбная кость, нижняя носовая раковина, сошник Кости лицевого отдела: верхняя челюсть, нёбная кость, нижняя носовая раковина, сошник, носовая кость Кости лицевого отдела: верхняя челюсть, нёбная кость, нижняя носовая раковина, сошник, носовая кость, слёзная кость Кости лицевого отдела: верхняя челюсть, нёбная кость, нижняя носовая раковина, сошник, носовая кость, слёзная кость, скуловая кость Кости лицевого отдела: верхняя челюсть, нёбная кость, нижняя носовая раковина, сошник, носовая кость, слёзная кость, скуловая кость, нижняя челюсть Кости лицевого отдела: верхняя челюсть, нёбная кость, нижняя носовая раковина, сошник, носовая кость, слёзная кость,

Соединение костей черепа

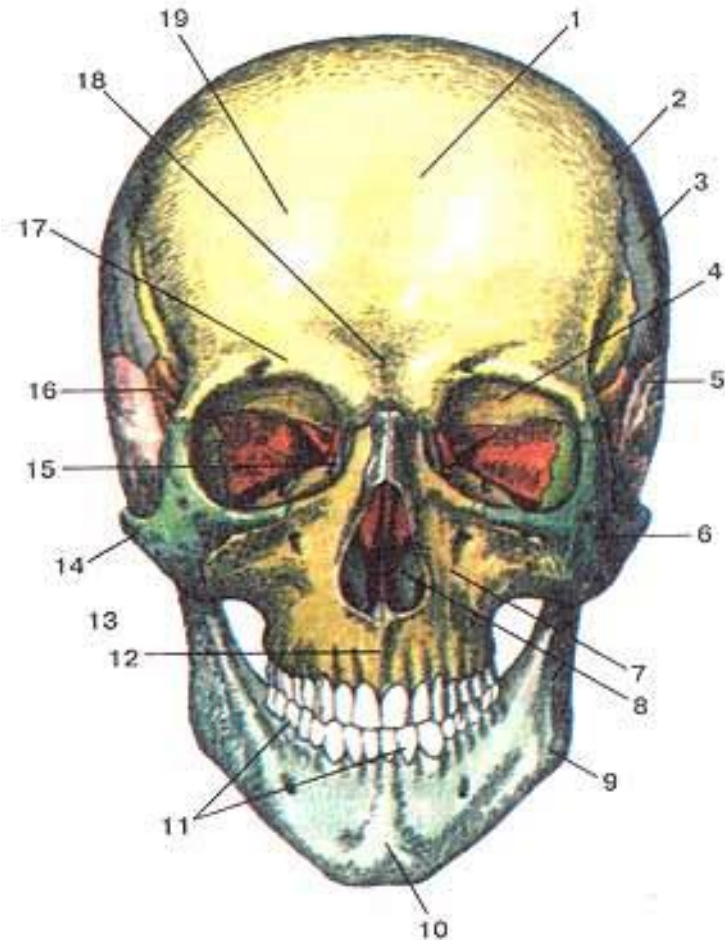
Кости черепа соединяются при помощи швов.

- Швы, с помощью которых соединяются кости черепа, различны: **плоские швы** (кости лицевого отдела прилегают друг к другу ровными краями), **чешуйчатые швы** (соединения чешуи височной кости с теменной), **зубчатые швы** (характерны для большей части соединенных костей черепа, они самые прочные).
- Нижняя челюсть соединяется с височными костями посредством комбинированного **височно-челюстного сустава**, в котором имеется хрящ, суставная капсула укреплена связками. Он может производить опускание и поднятие нижней челюсти, смещает её влево и вправо, смещает челюсть вперёд-назад.
- Верхнюю часть мозгового отдела черепа называют **крышей**, нижнюю - **основанием**, в котором имеется большое затылочное отверстие.
- Кости лица, прилегая друг к другу ровными краями, образуют **плоские швы**.
- К **зубчатым швам** относят венечный, сагиттальный и ламбдовидный швы. У Все эти движения наблюдаются при акте жевания, а так же связаны с членораздельной речью.

Следует отметить, что у детей швы более эластичны, а у взрослых, особенно у стариков, большинство швов окостеневают. У новорождённых части черепа не до конца сросшиеся и закостенелые.

Из костей верхней и нижней челюсти растут **зубы**.

Череп человека



- Череп (cranium)

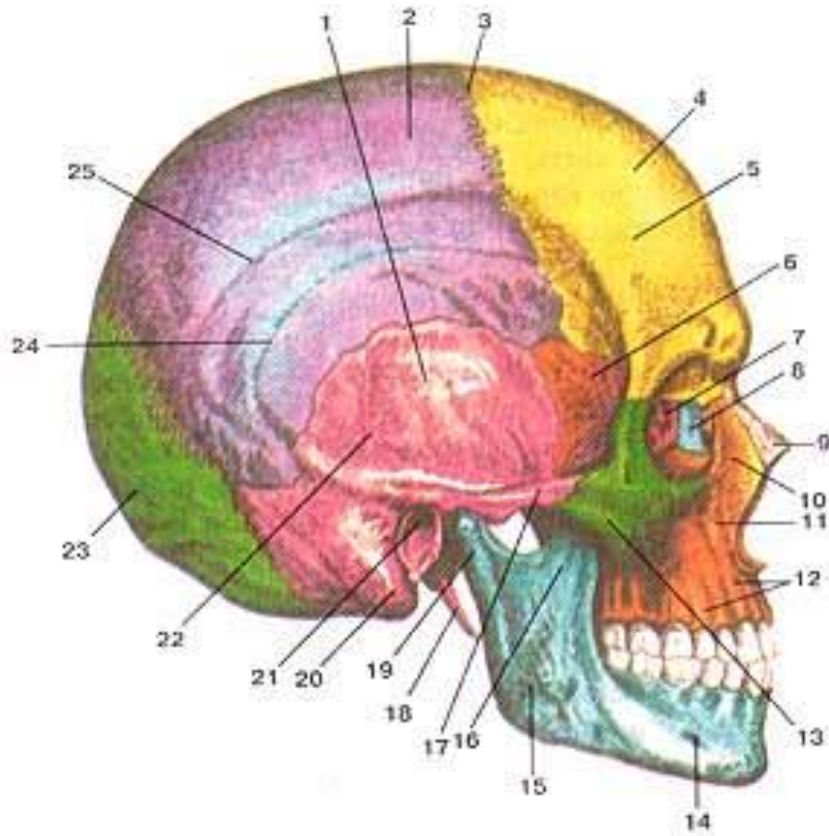
Вид спереди.

- 1-лобная кость;
- 2-венечный шов;
- 3-теменная кость;
- 4-глазница;
- 5-чешуя височной кости;
- 6-скуловая кость;
- 7-верхняя челюсть;
- 8-грушевидное отверстие;
- 9-нижняя челюсть;
- 10-подбородочная бугристость;
- 11-зубы нижней челюсти;
- 12-межверхнечелюстной шов;
- 13-носовая кость;
- 14-скуловая дуга;
- 15-слезная кость;
- 16-большое крыло клиновидной кости;
- 17-надбровная дуга;
- 18-глабелла (надпереносье);
- 19-лобный бугор.

Череп человека

- Череп (cranium)

Вид сбоку.



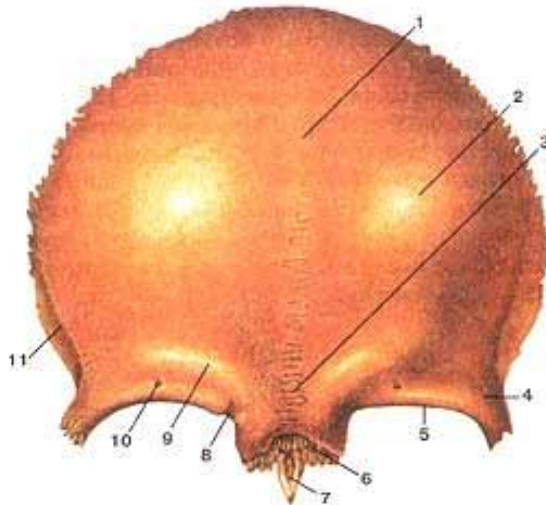
- 1-височная кость;
- 2-теменная кость;
- 3-венечный (зубчатый) шов;
- 4-лобная кость;
- 5-лобный бугор;
- 6-большое крыло клиновидной кости;
- 7-глазница;
- 8-слезная кость;
- 9-носовая кость;
- 10-лобный отросток верхней челюсти;
- 11-верхняя челюсть;
- 12-альвеолярные возвышения верхней челюсти;
- 13-скуловая кость;
- 14-подбородочное отверстие;
- 15-бугристость нижней челюсти;
- 16-венечный отросток нижней челюсти;
- 17-скуловая дуга;
- 18-шиловидный отросток;
- 19-суставной отросток нижней челюсти;
- 20-сосцевидный отросток височной кости;
- 21-наружный слуховой проход;
- 22-чешуя височной кости;
- 23-затылочная кость;
- 24-нижняя височная линия;
- 25-верхняя височная линия.

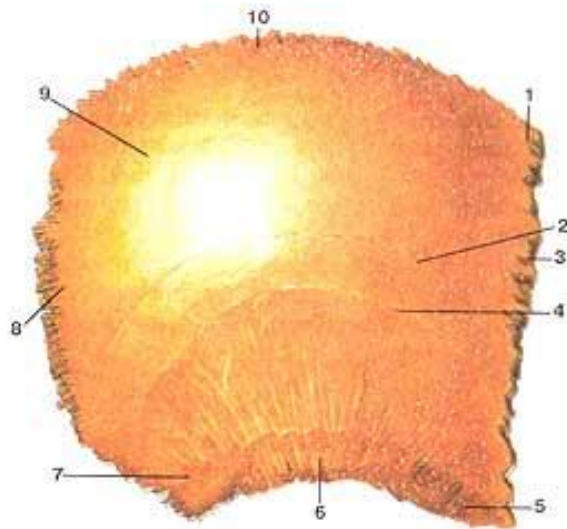
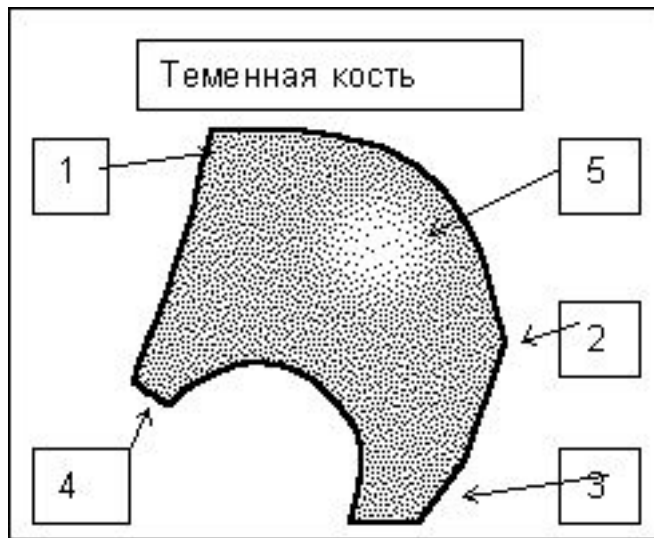


- **Лобная кость**

Ее нижняя часть образует верхние края глазниц, ограниченных носовым (1) и двумя скуловыми отростками (2).

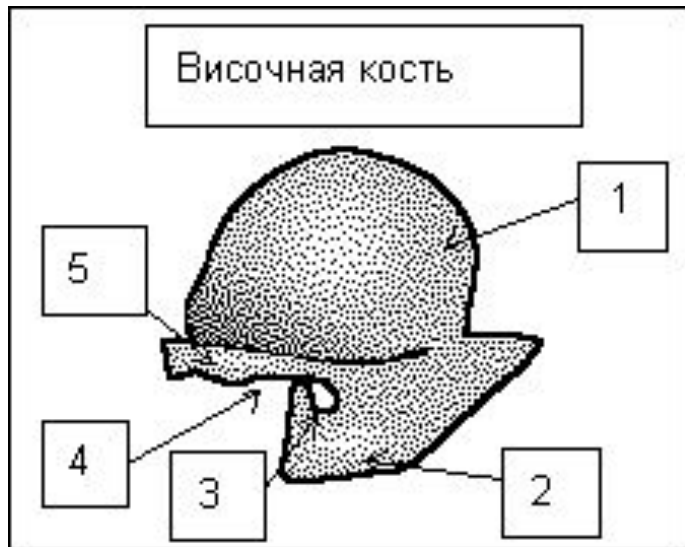
От каждого скулового отростка вверх и в сторону затылка отходят височные линии (3), а к переносице - надбровные дуги (4), завершающиеся двумя выступами надпереносья (5). Верхняя, передняя и две боковые части поверхности лобной кости плавно соединяются в точках лобных бугров (6) (в этих точках при ярком освещении образуются блики).





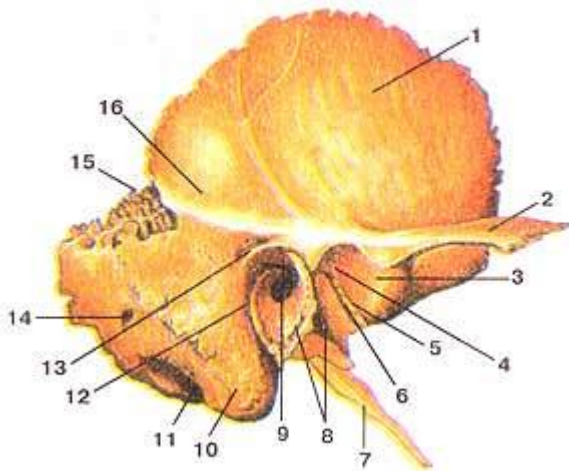
- **Теменная кость**

Она имеет четыре угла: один примыкает к парной теменной и лобной костям (1), второй - к парной теменной и затылочной (2), третий к височной и затылочной (3) и четвертый - к височной и клиновидной (4). Верхняя, боковая и задняя части поверхности теменной кости плавно сходятся в ее центре, образуя характерный выступ (5).

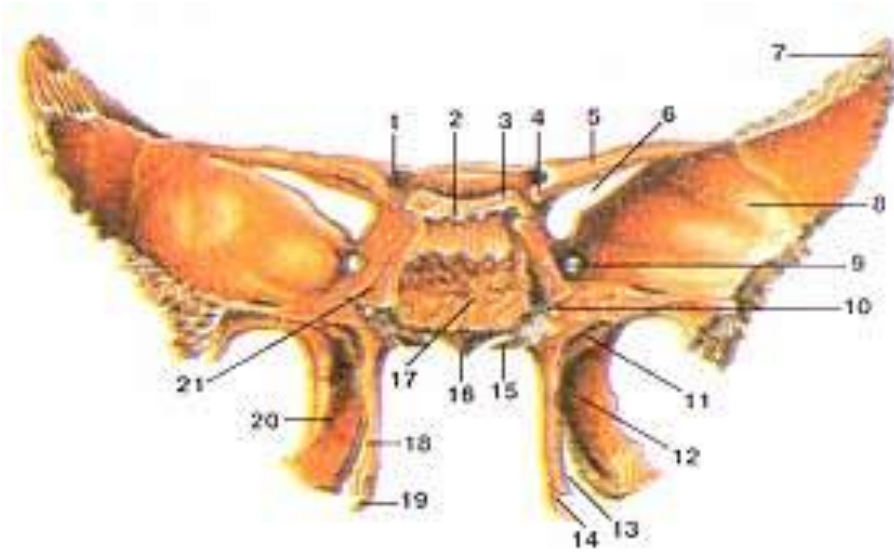


- **Височная кость**

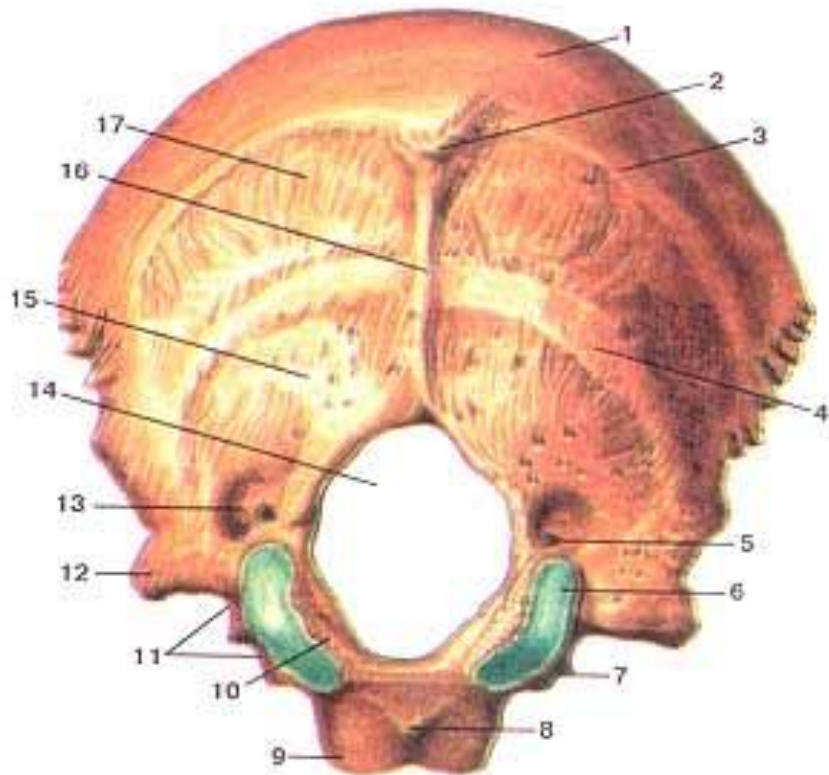
Она состоит из округлой височной поверхности (1), сосцевидного отростка (2), расположенного позади слухового отверстия (3) и сустава нижней челюсти (4), а также скулового отростка (5), направленного к лицевой части и составляющего вместе с височным отростком скуловой кости форму скуловой дуги.



- **Клиновидная кость**

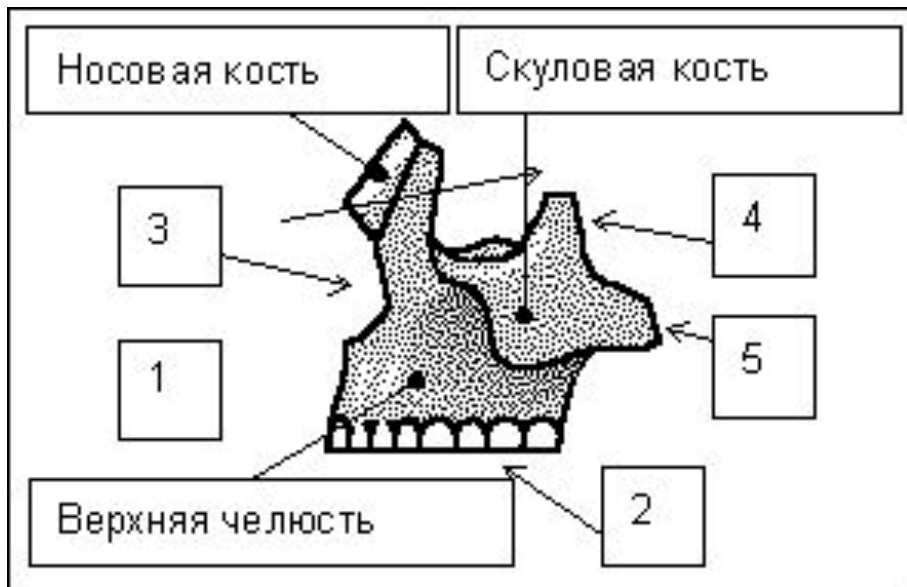


Имеет форму клина, расположенного между лобной и височной костями, верхний край примыкает теменной кости.



- **Затылочная кость**

Имеет в нижней части круглое затылочное отверстие, два суставных отростка, соединяющих ее с первым шейным позвонком; выше располагаются затылочные линии, отходящие от затылочного бугра.



Верхняя челюсть

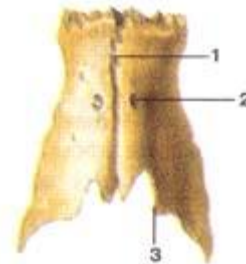
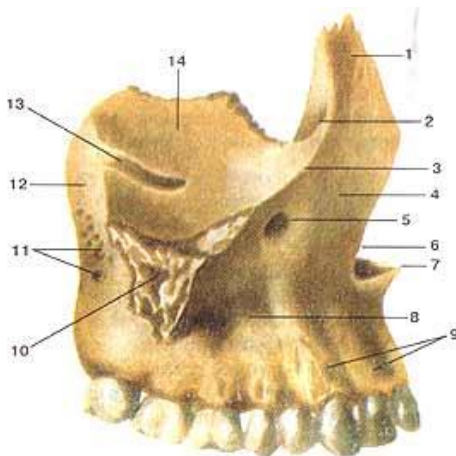
Образует своей верхней частью нижние края глазниц, в средней части имеет щечную ямку (1), внизу переходит в альвеолярный отросток (2), на котором располагается 16 зубов.

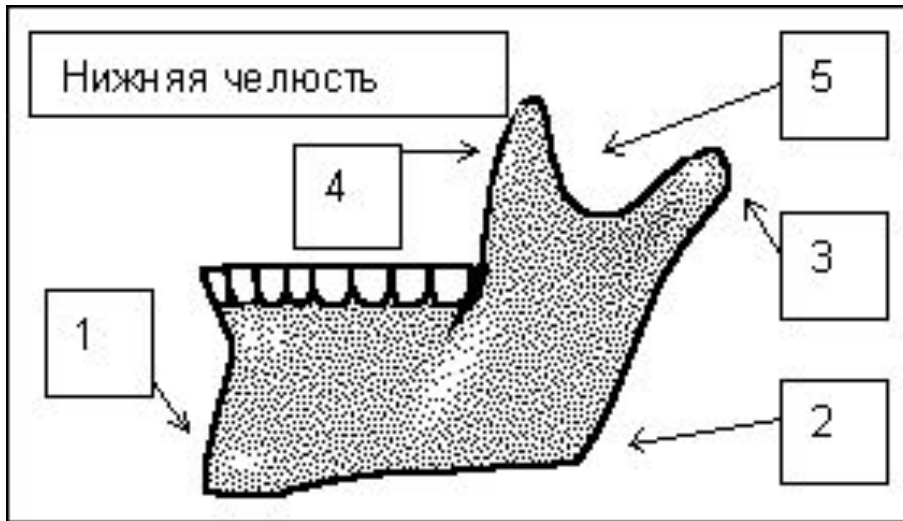
Носовая кость

Две парные косточки. Вместе с верхней челюстью они образуют грушевидной отверстие (3).

Скуловая кость

Внизу она соединяется с верхней челюстью, вверху образует край глазницы, лобный отросток (4) соединяет скуловую кость с лобной костью, височный отросток (5) вместе со скуловым отростком височной кости образует скуловую дугу.





• Нижняя челюсть

Нижняя челюсть прикреплена к височной кости посредством сустава. Спереди она имеет подбородочное возвышение (1), сзади угол нижней челюсти (2) переходит в пластинку с двумя отростками - суставным (3) и венечным (4). В нижней челюсти, как и в верхней, 16 зубов (по 8 с каждой стороны).

