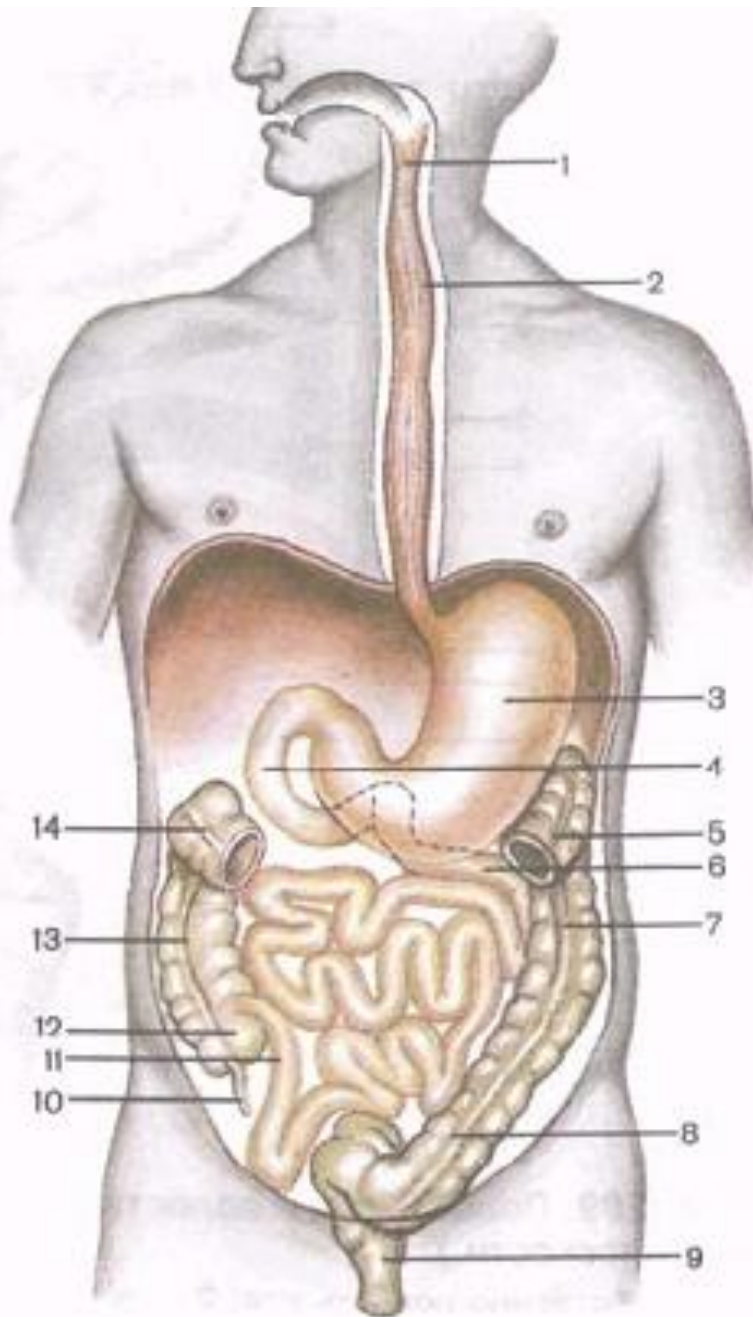


Пищеварительная система

Пищеварение

Комплекс органов, обеспечивающий механическую обработку, всасывание и выведение переваренных

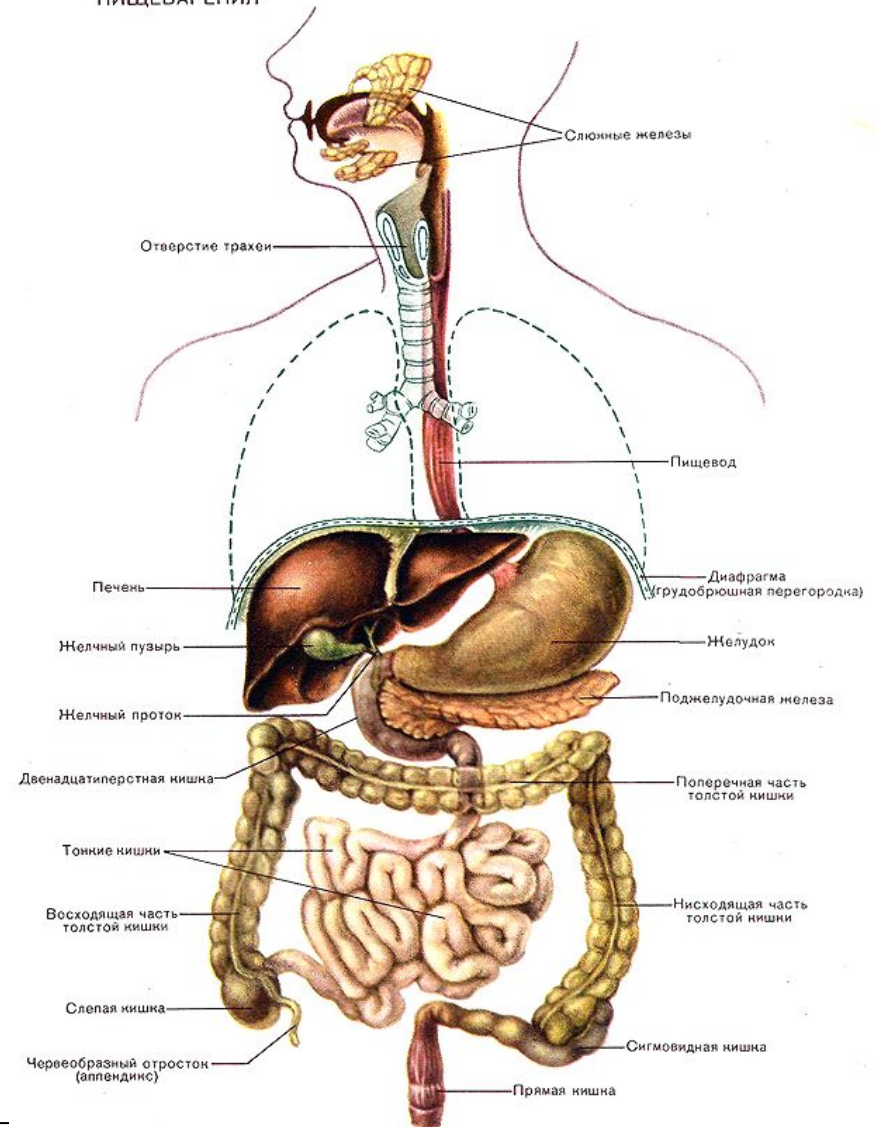


ключается в продвижении пищи, ее механической обработке, всасывании питательных веществ и выведении непереваренных остатков.

Физическая обработка пищи:

СХЕМА ОРГАНОВ
ПИЩЕВАРЕНИЯ

- измельчение
- перемешивание
- растворение и т.п.



Химическая обработка: пищеварительные ферменты

Амилазы: расщепляют УВ до олигосахаридов

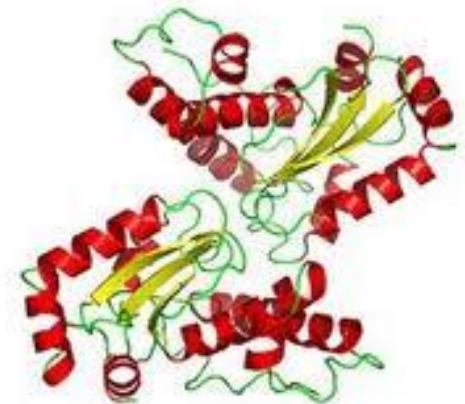
Мальтазы: расщепляют УВ до моносахаридов

Липазы: жиры до глицерина и ЖК

Нуклеазы: НК до нуклеотидов

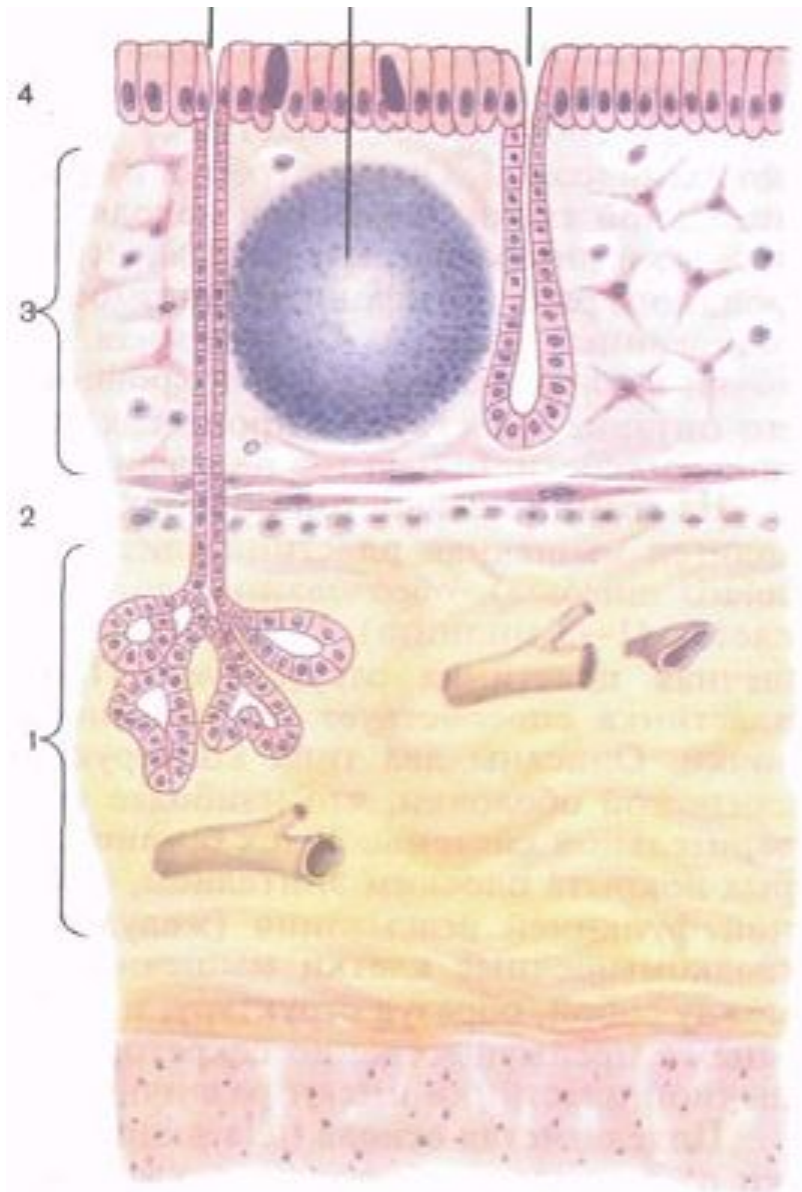
Протеазы: белки до АК

Лактаза: лактоза до моносахаридов



Строение стенки

- Эпителий
 - Собственная пластинка слизистой оболочки
 - Мышечная пластинка слизистой оболочки
- Подслизистая основа
- Мышечный слой

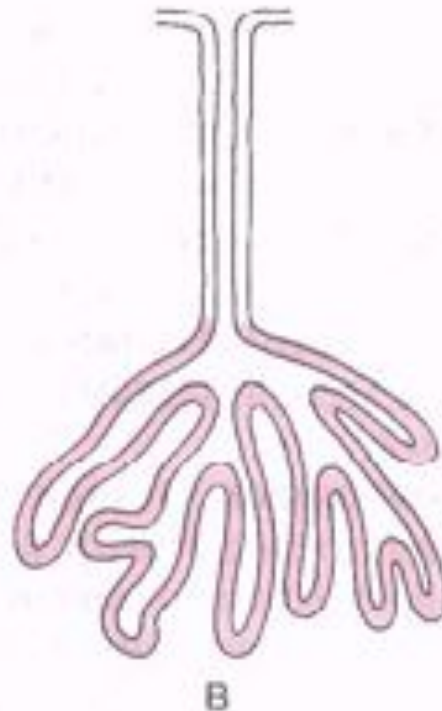


Слизистая ЖКТ

Железы: трубчатые

альвеолярные

альвеолярно-трубчатые

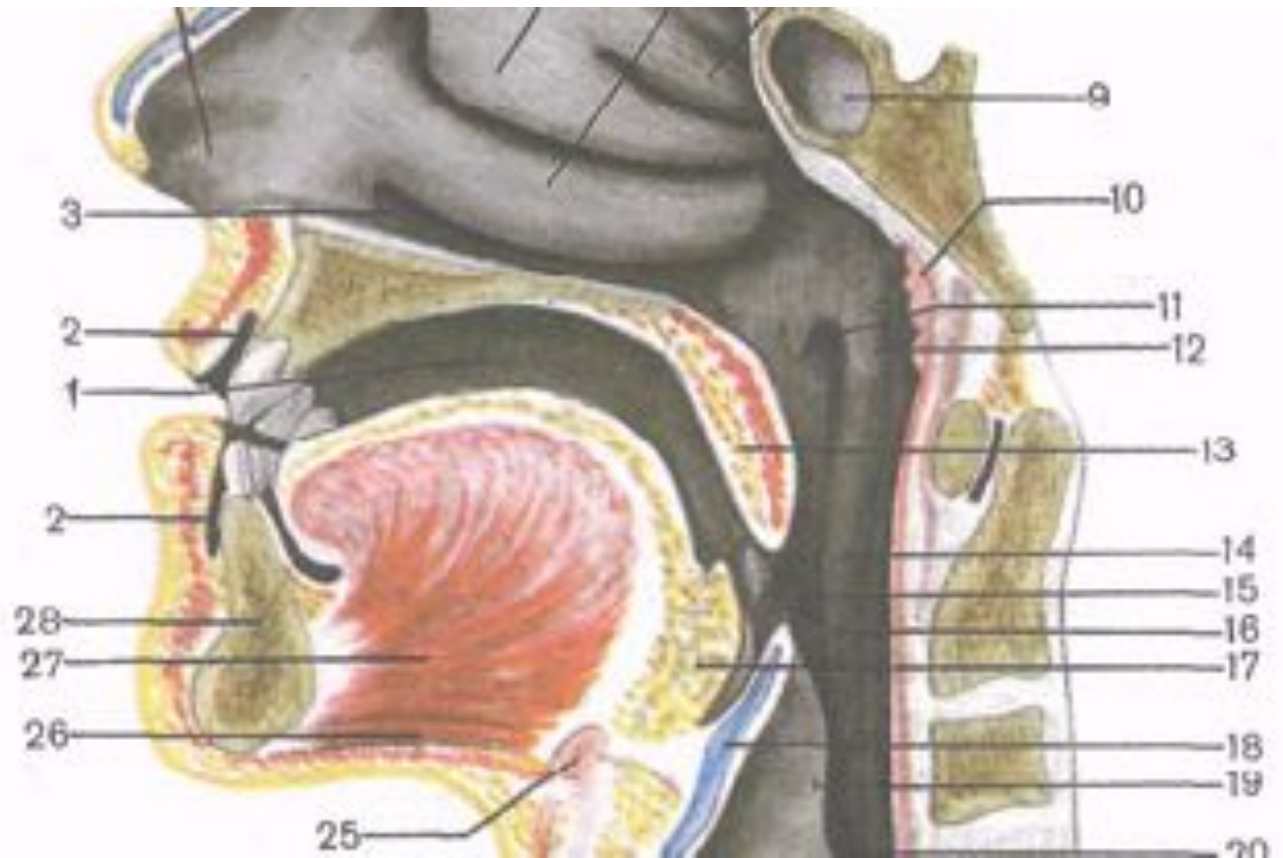


Серозная оболочка

- Волокнистая соединительная ткань, покрытая однослойным плоским эпителием
- Адвентициальная оболочка
- Расположение органов:
 - Экстраперитонеальное
 - Интраперитонеальное
 - Мезоперитонеальное

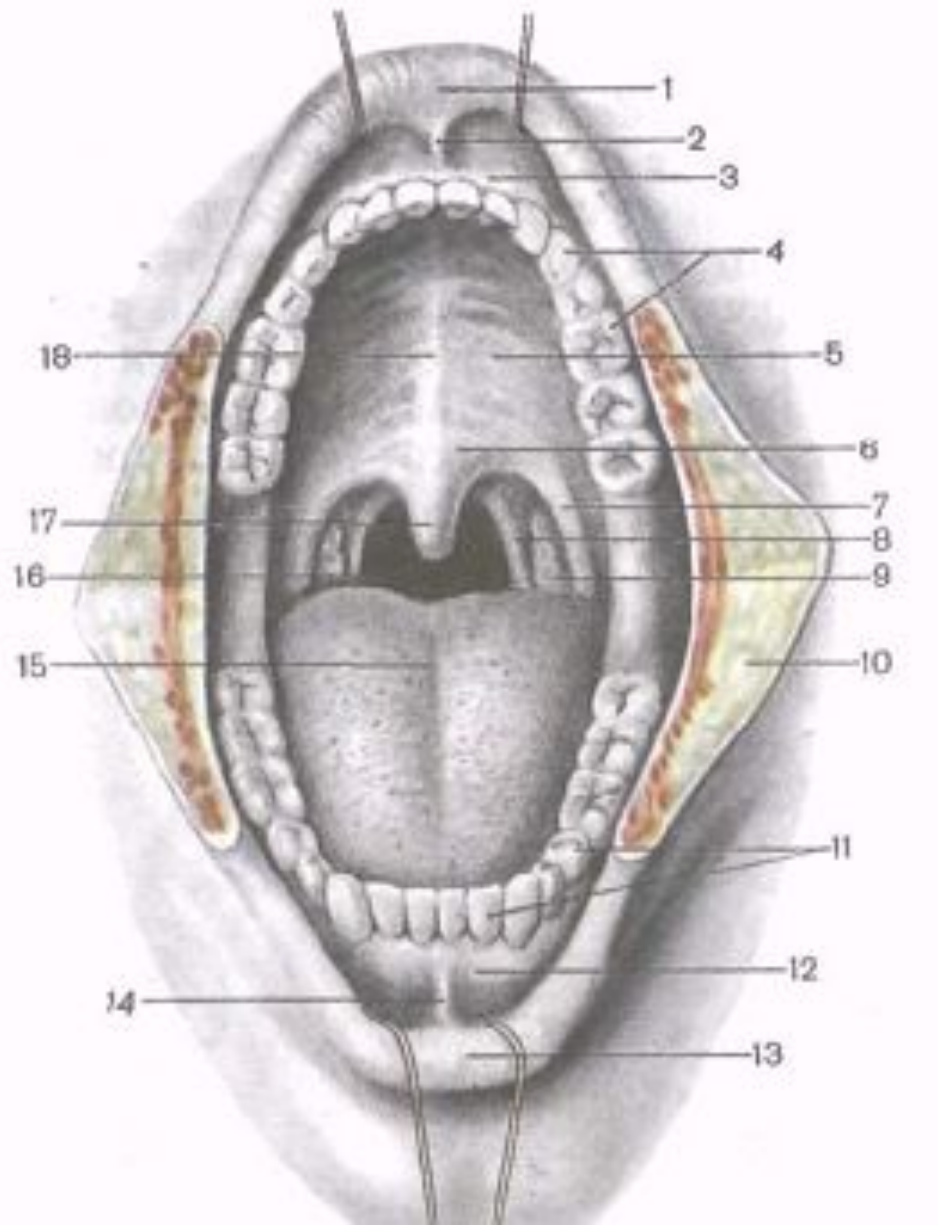
Преддверие рта (vestibulum oris)

- Губы
- Внутренняя поверхность щек
- Зубы
- Десны

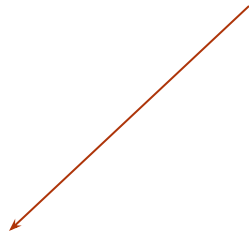


Cavitas oris propria

- Диафрагма рта (челюс
- Преддверие рта
- Твердое и мягкое небс
- Щеки
- Зев

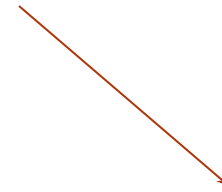


Слюнные железы



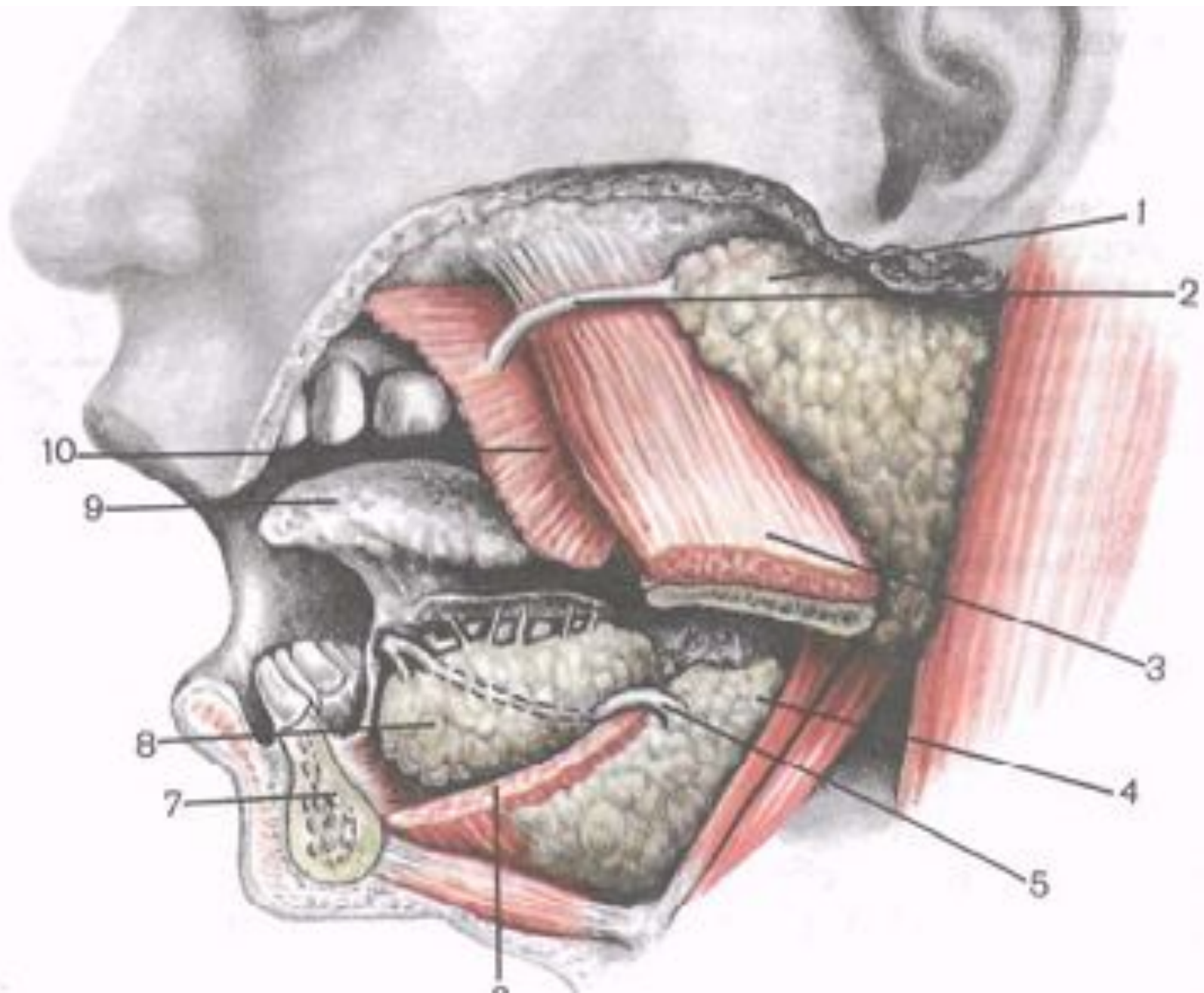
Малые:

- 1) Щечные
- 2) Небные
- 3) Молярные
- 4) Губные
- 5) Язычные



Большие:

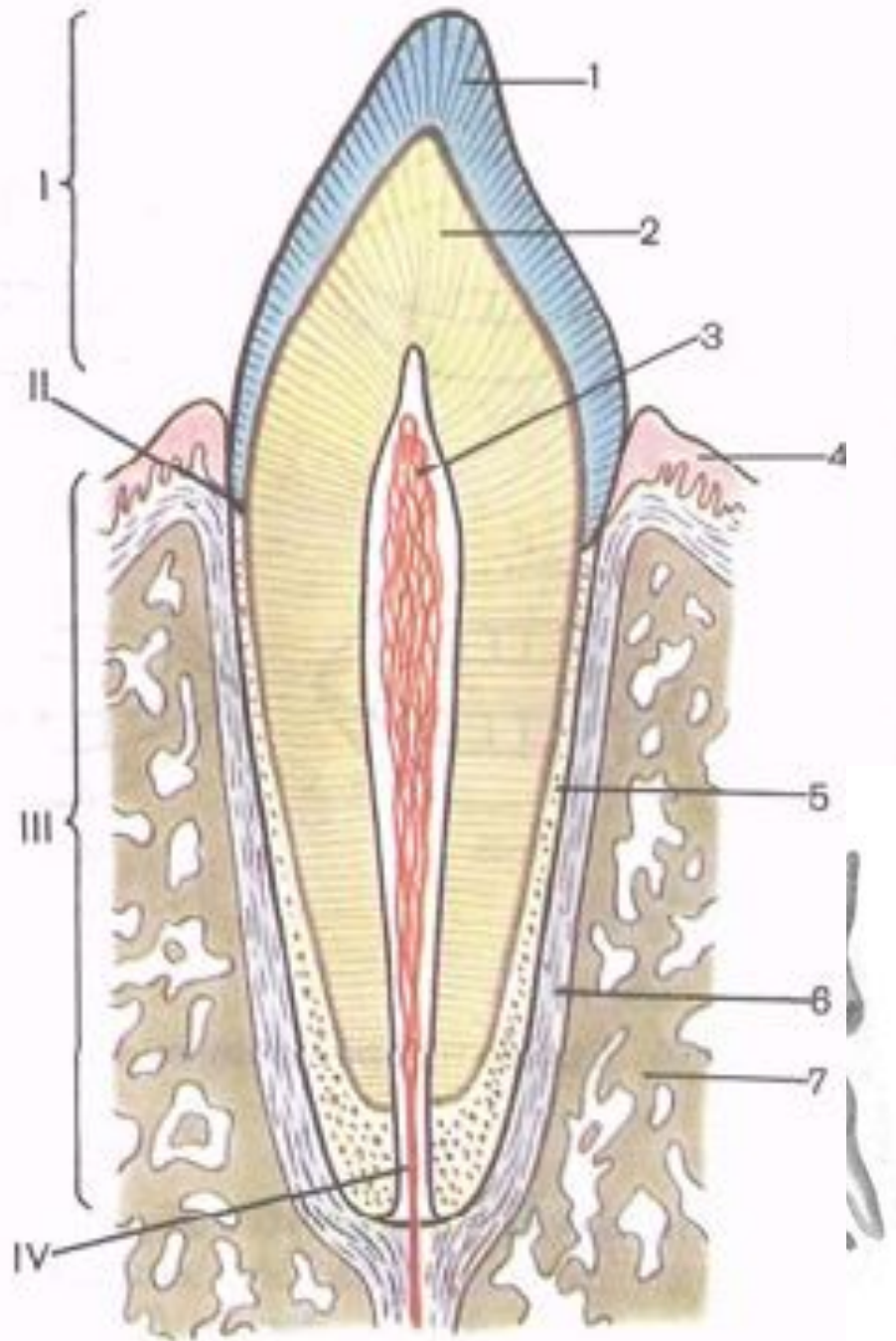
- 1) Околоушные
- 2) Подчелюстные
- 3) Подъязычные



Зубы

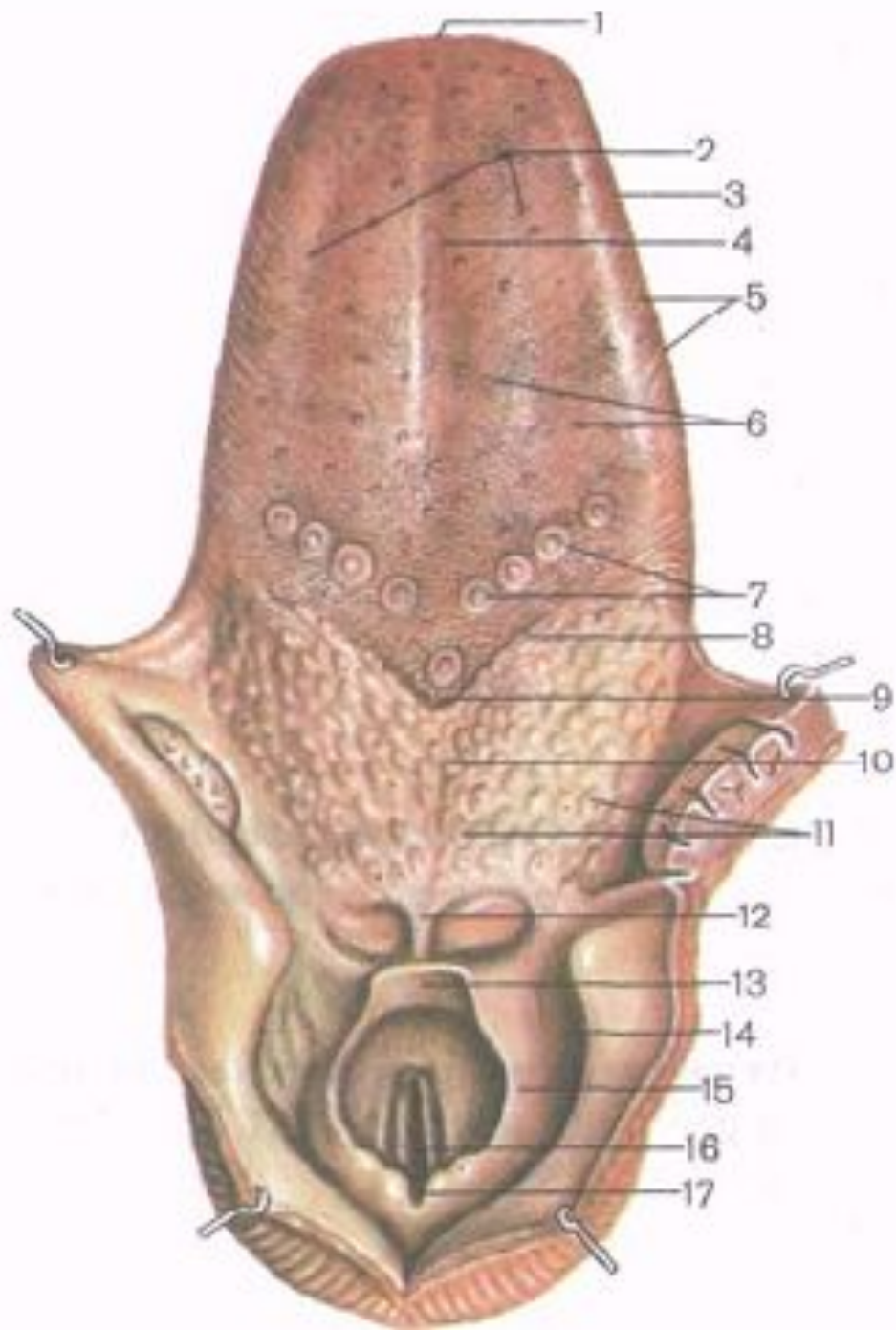
- Количество
- Тип соединения
- Смена (5-7 м\л)
- Виды
- Слои
- Части
- Поверхности
коронки

3	2	1	2		2	1	2	3
<hr/>								
3	2	1	2		2	1	2	3



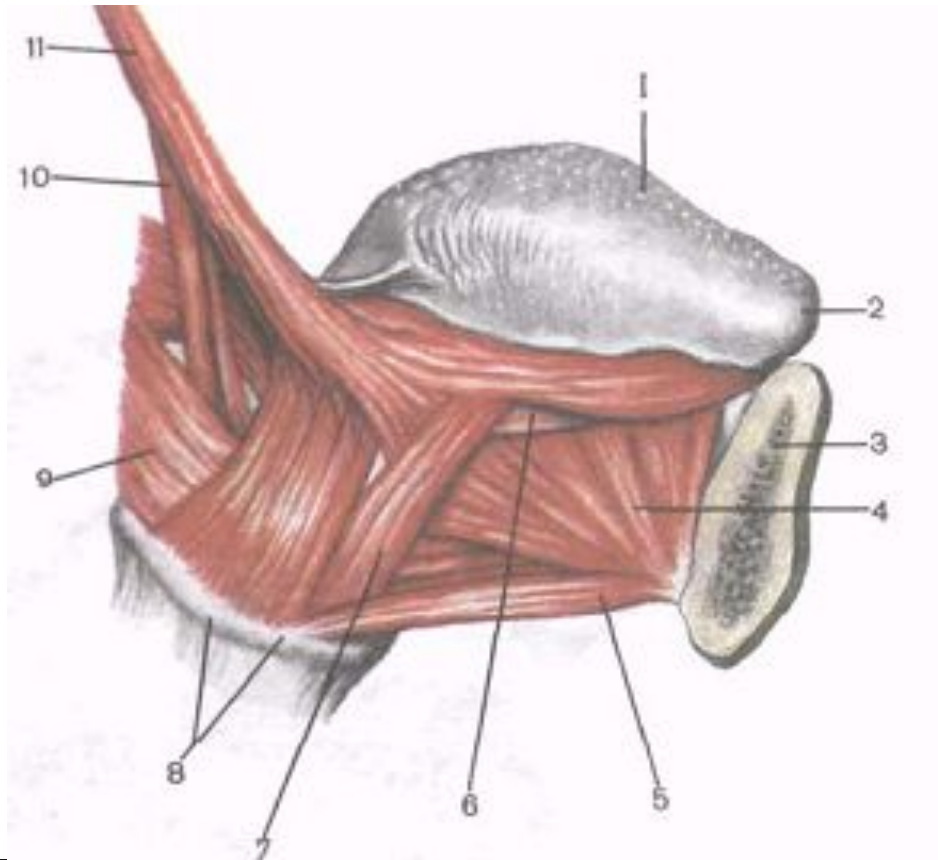
Язык

- Тело, корень, спинка
- Сосочки
- Мышцы



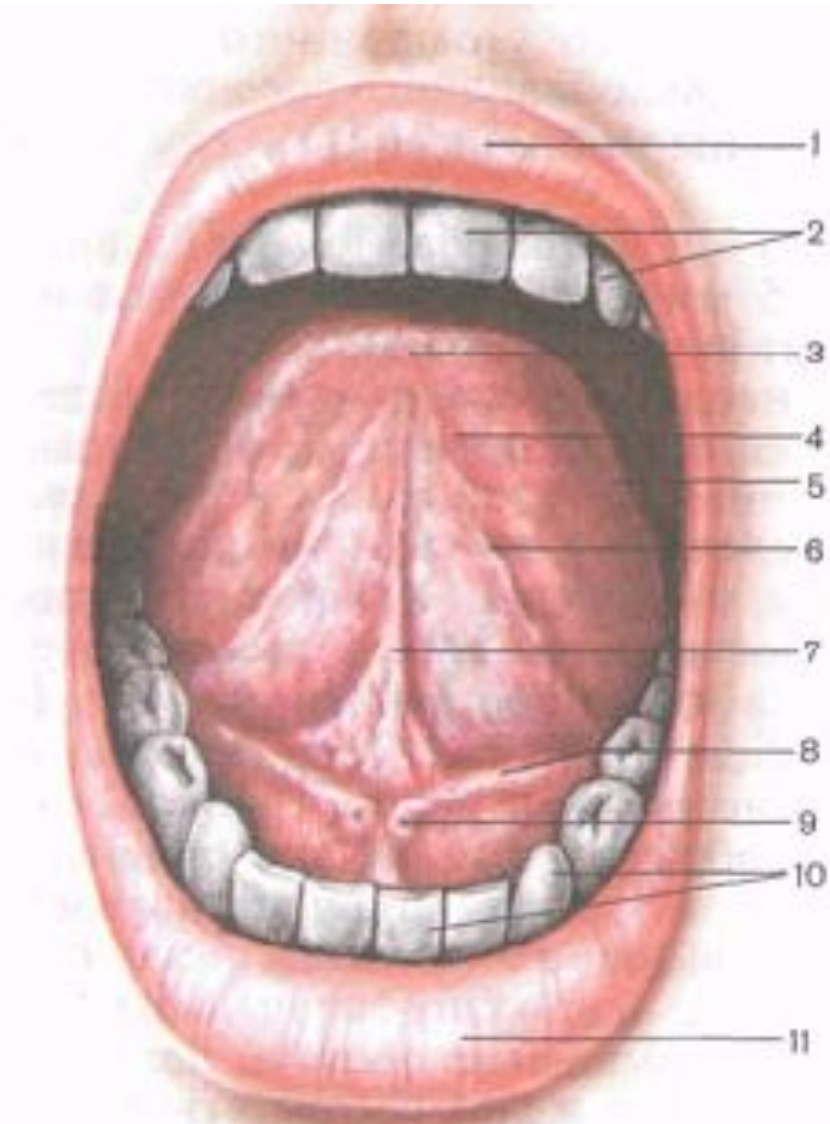
Скелетные мышцы:

- Подбородочно-язычная (вниз и вперед)
- Подъязычно-язычная (вниз и назад)
- Шилоязычная (вверх и в сторону)

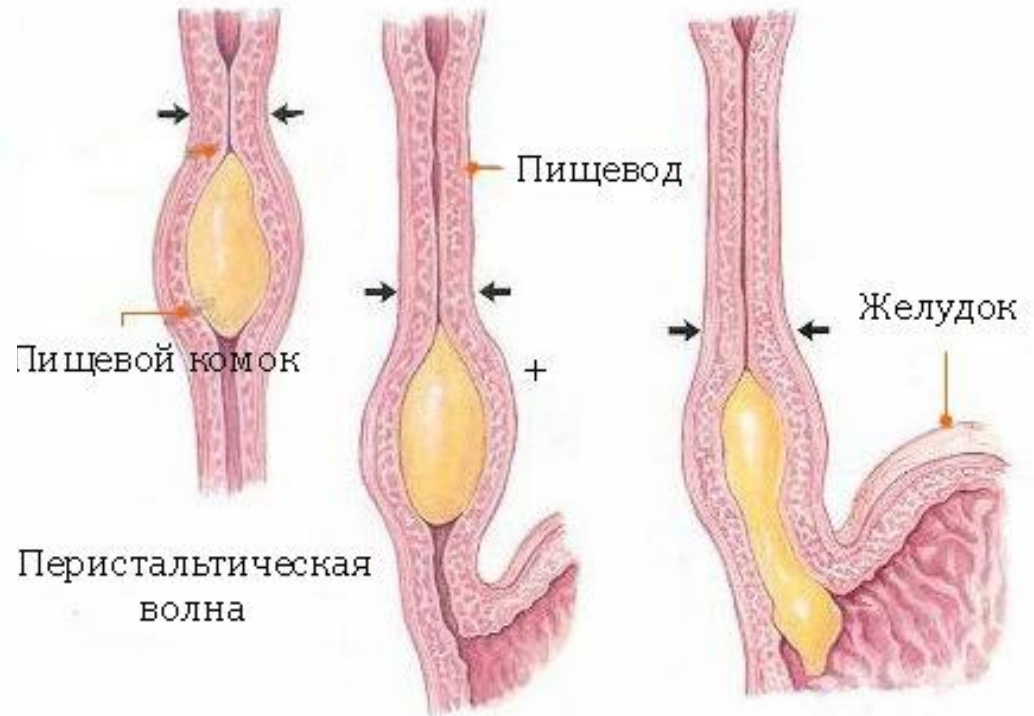
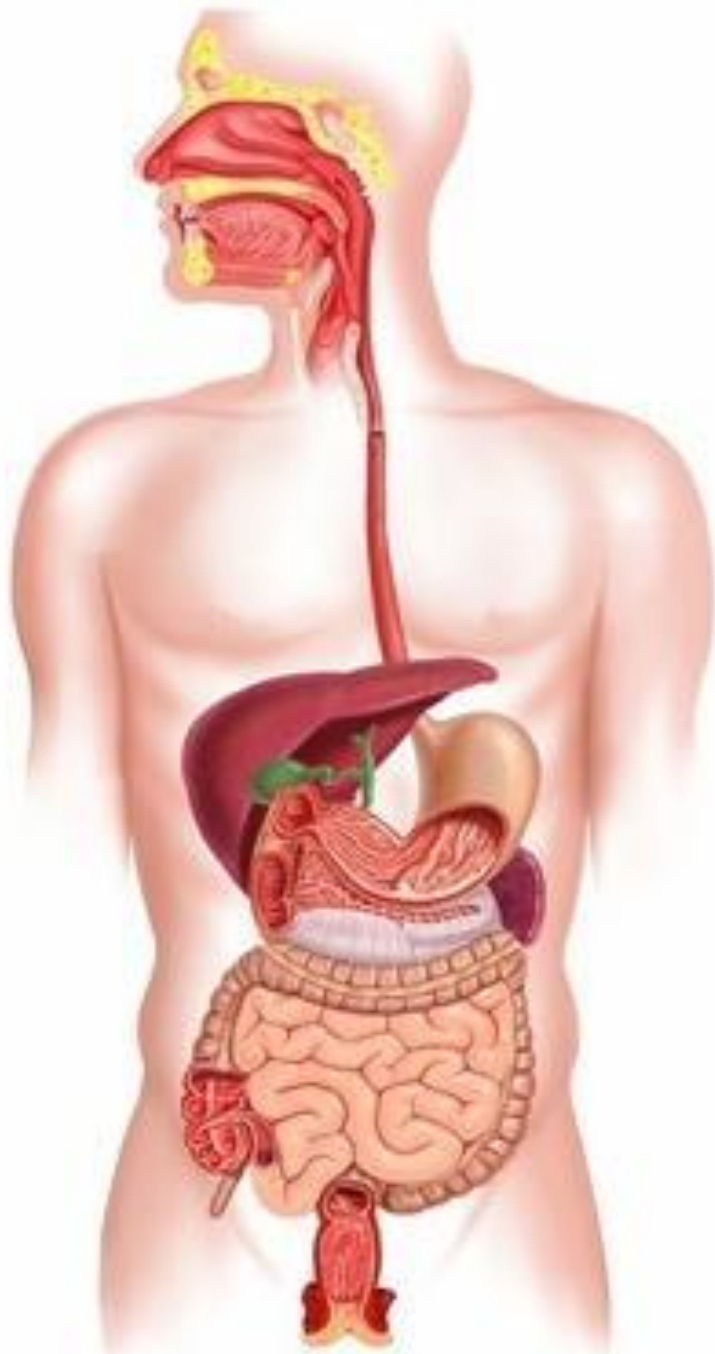


Собственные мышцы

- Верхняя продольная
- Нижняя продольная
- Поперечная мышца
- Вертикальная мышца



Глотка, Пищевод



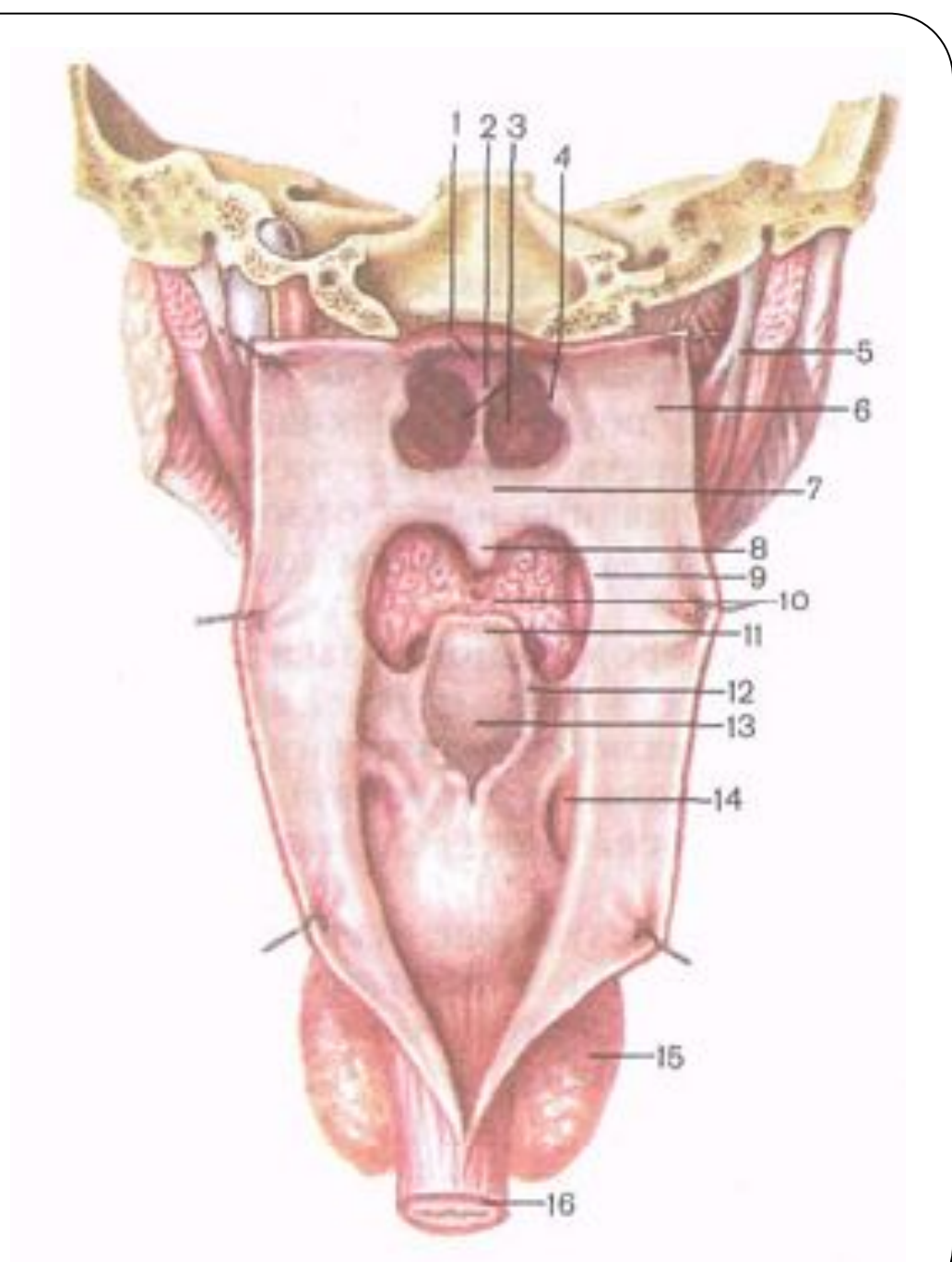
Глотка

- Полая, воронкообразная трубка, подвешенная к основанию черепа
- Глоточный бугорок затылочной кости
- Пирамиды височных костей
- Медиальная пластинка крыловидного отростка
- До уровня 6 ШП (12-15 см)

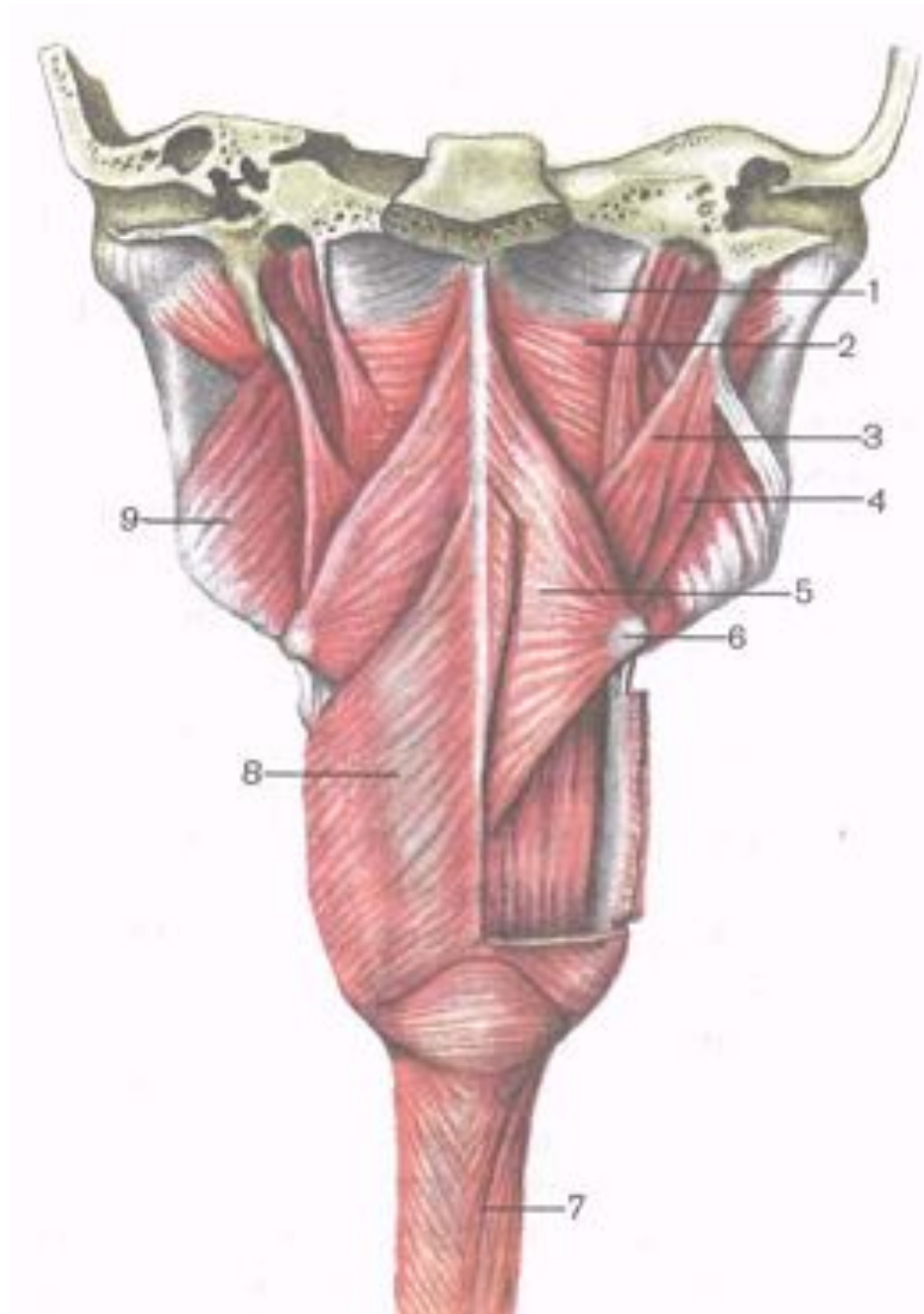
- Носовая часть
- Ротовая часть
- Гортанная часть

- Миндалины
(глочочная, трубная)

- Слуховая труба

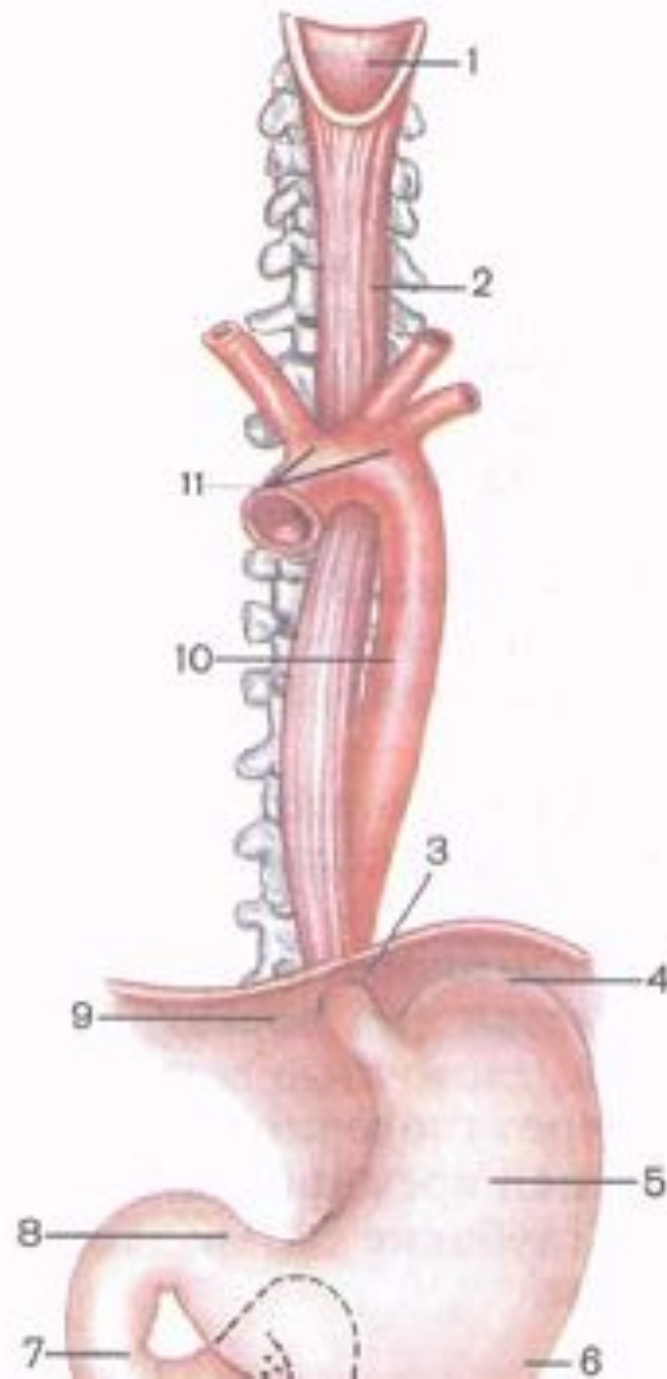


- Надгортанник
- Небная занавеска
- Мышцы глотки:
 - 3 констриктора
 - Шило-глоточная м.
 - Трубно-глоточная м.



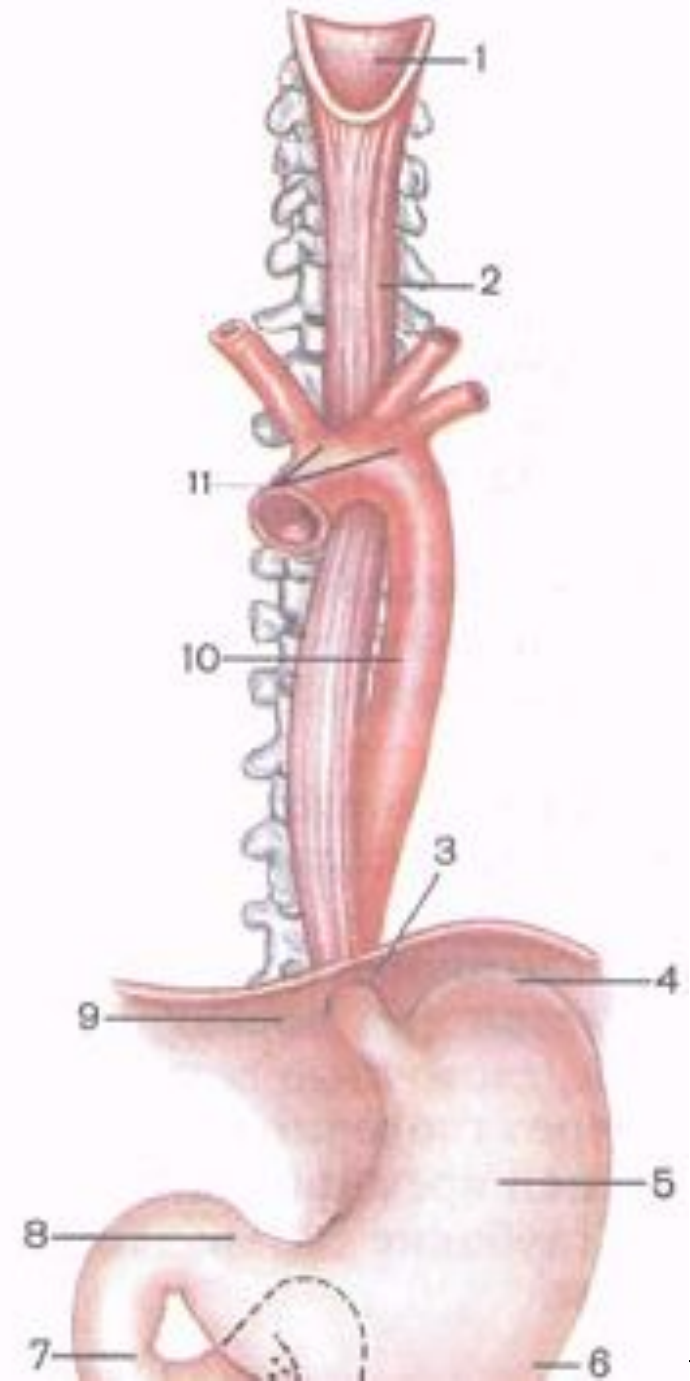
Пищевод

- 25-27 см
- 6 ШП- 12 ШП
- Шейная часть:
 - Трахея
 - Предпозвоночная пл. шейной фасции
 - СНП



- Грудная часть
 - Трахея, ДА, перикард
 - Позвоночник, ГЛП
 - Плевра
 - Блуждающие нервы

- Брюшная часть:
 - От пищеводного отв.
 - Хвостатая доля
 - Блуждающие нервы

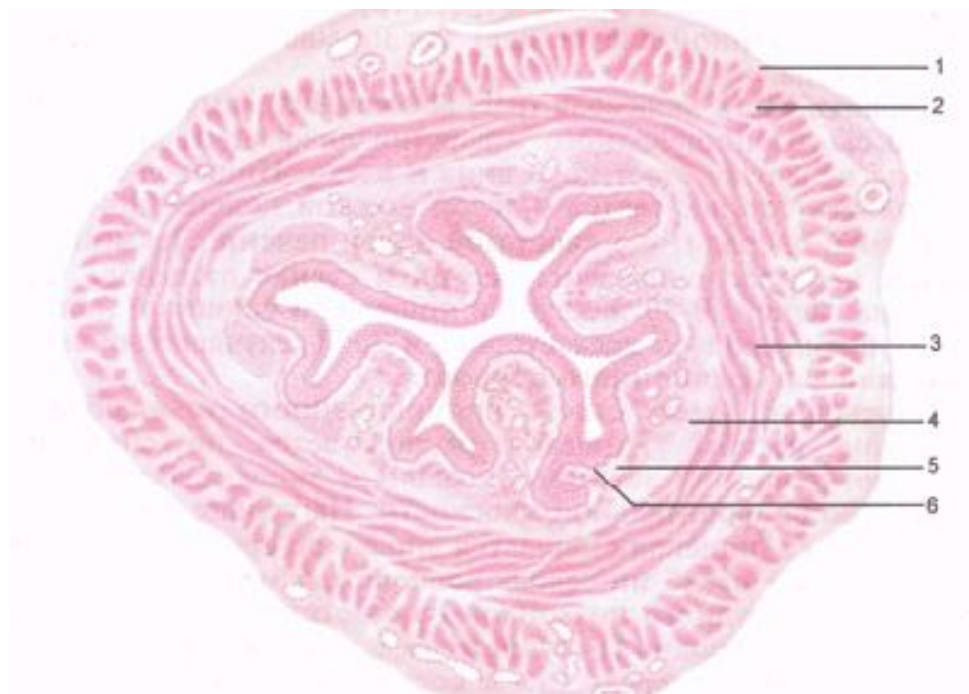


Сужения:

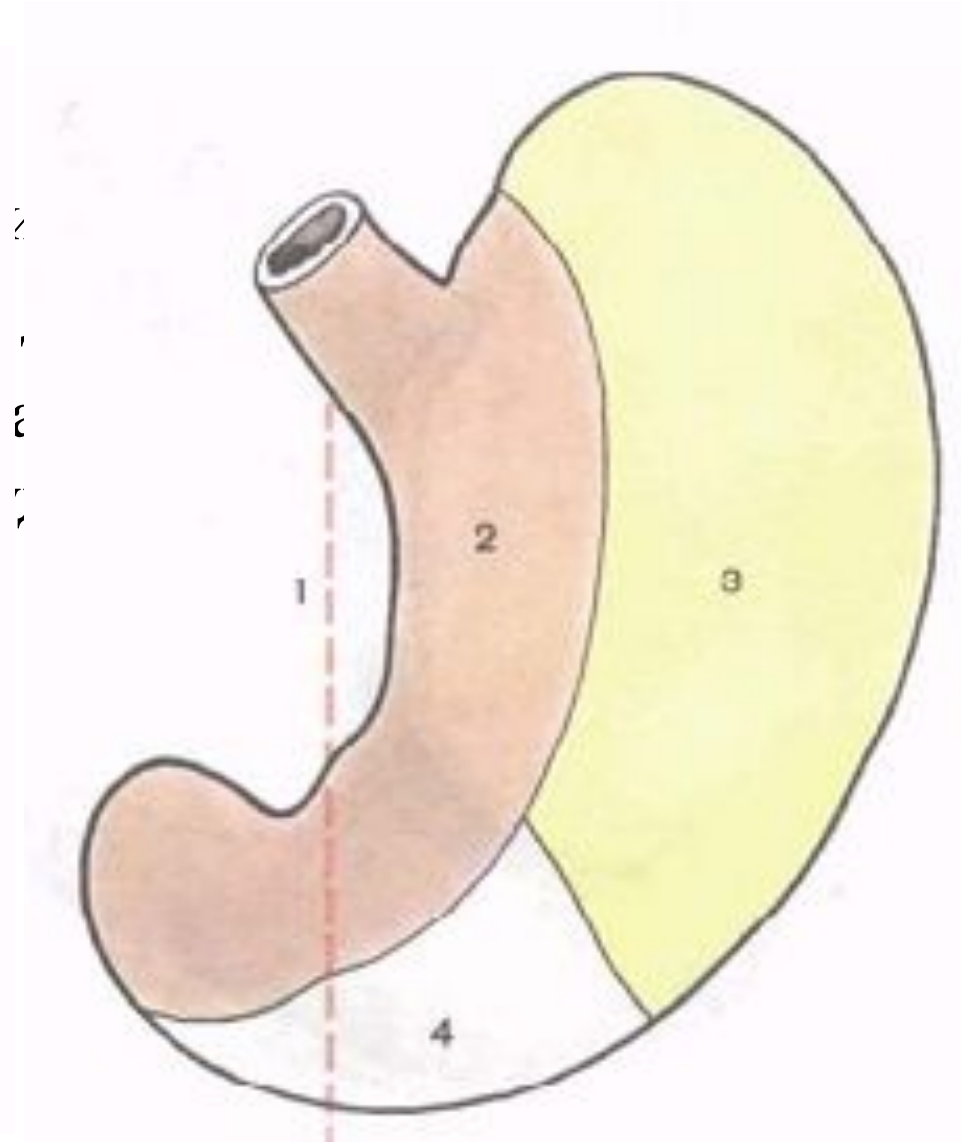
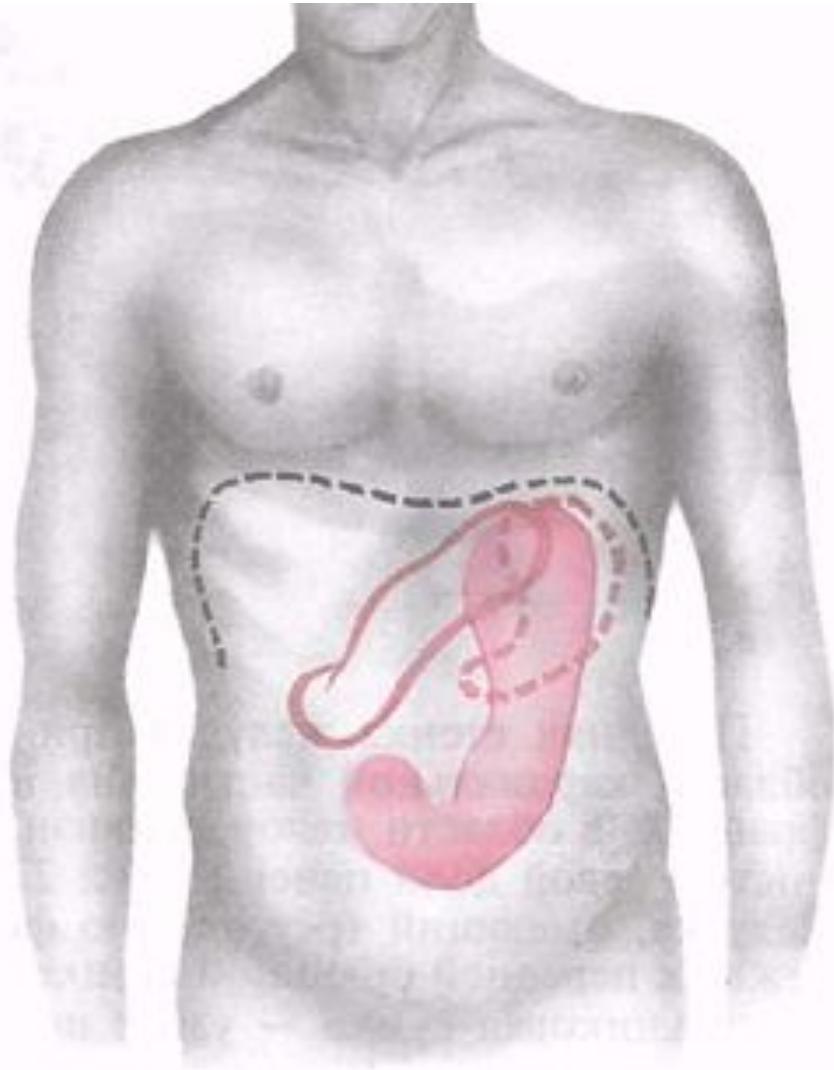
- Глоточно-пищеводный переход
- Позади аорты (4й ГП)
- Пищеводное отверстие диафрагмы

Стенка пищевода:

- Слизистая (МПНЭ, кардиальные железы)
- Подслизистая (складки, С,Н,Ж)
- Мышечная
Внутр. мм- кольцевые
Нар. мм -продольные
- Адвентициальная (брюшина)



Желудок



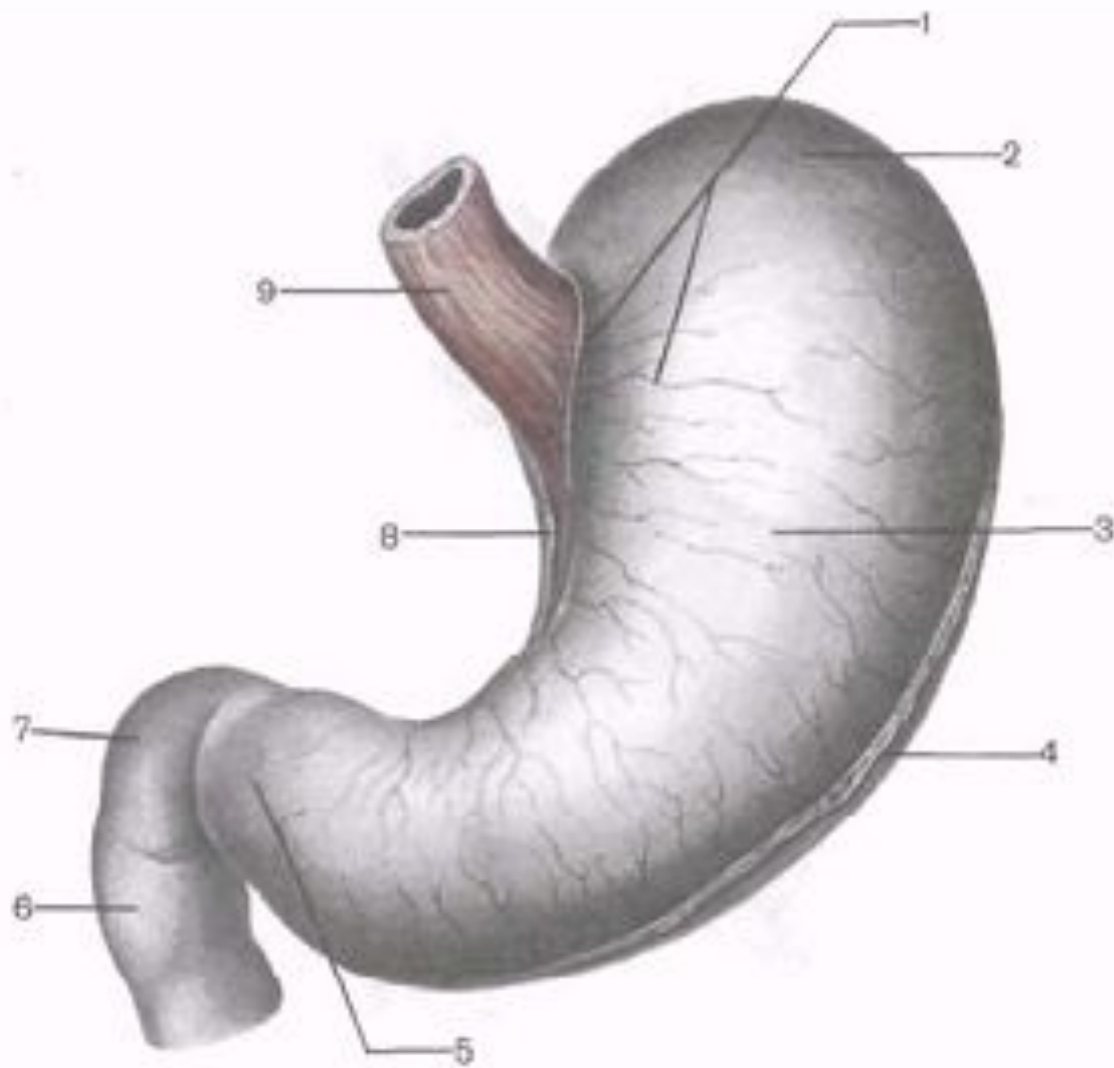
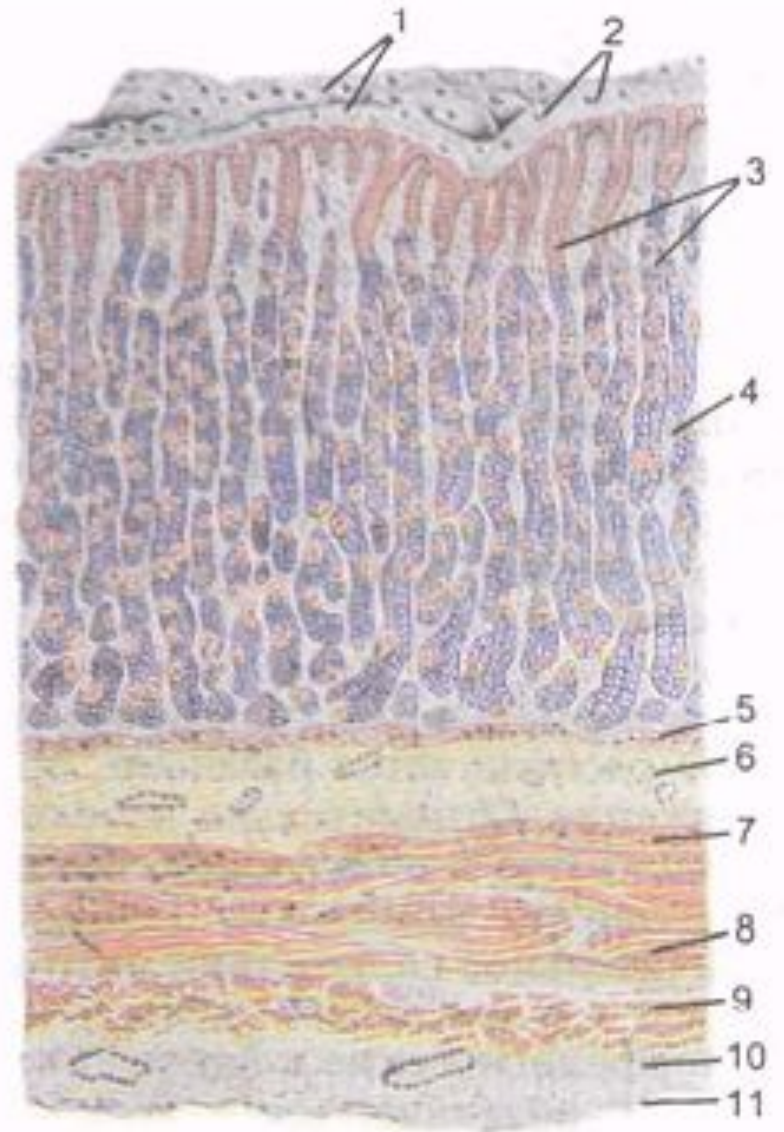
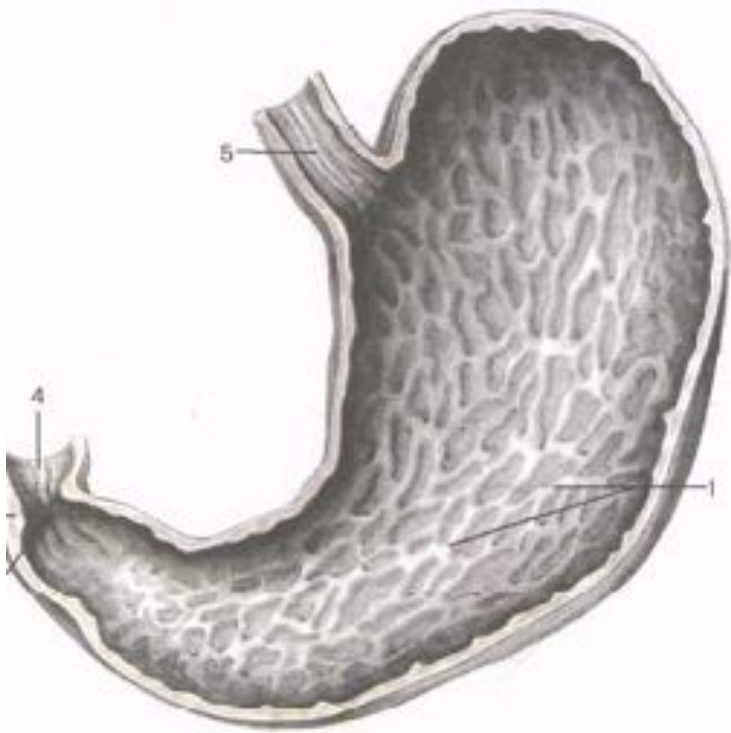
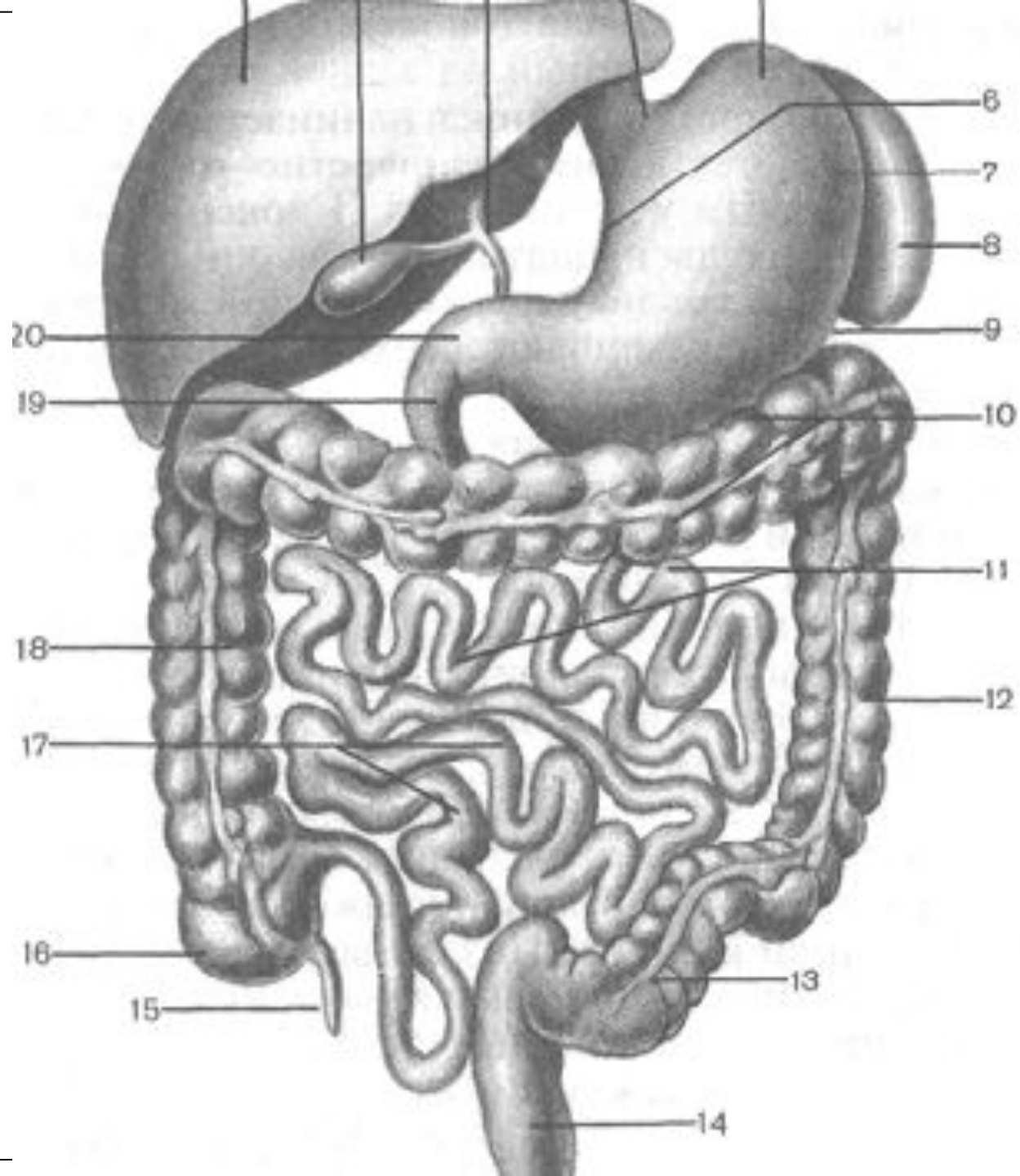
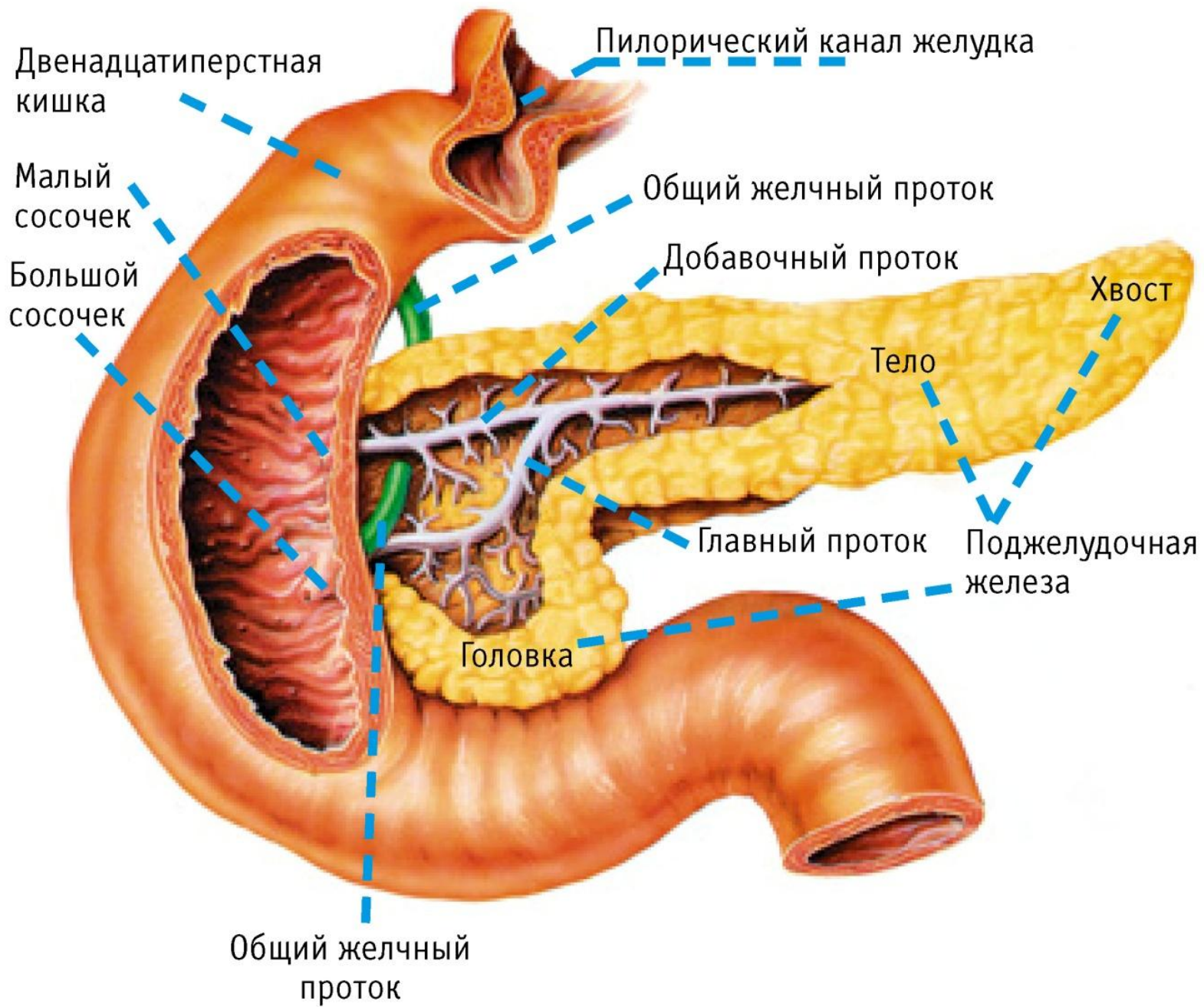


Рис. 227. Желудок; вид спереди.

1 — кардиальная часть; 2 — дно желудка; 3 — тело желудка; 4 — большая кривизна желудка; 5 — привратниковая часть; 6 — нисходящая часть двенадцатиперстной кишки; 7 — верхняя часть двенадцатиперстной кишки; 8 — малая кривизна желудка; 9 — пищевод.

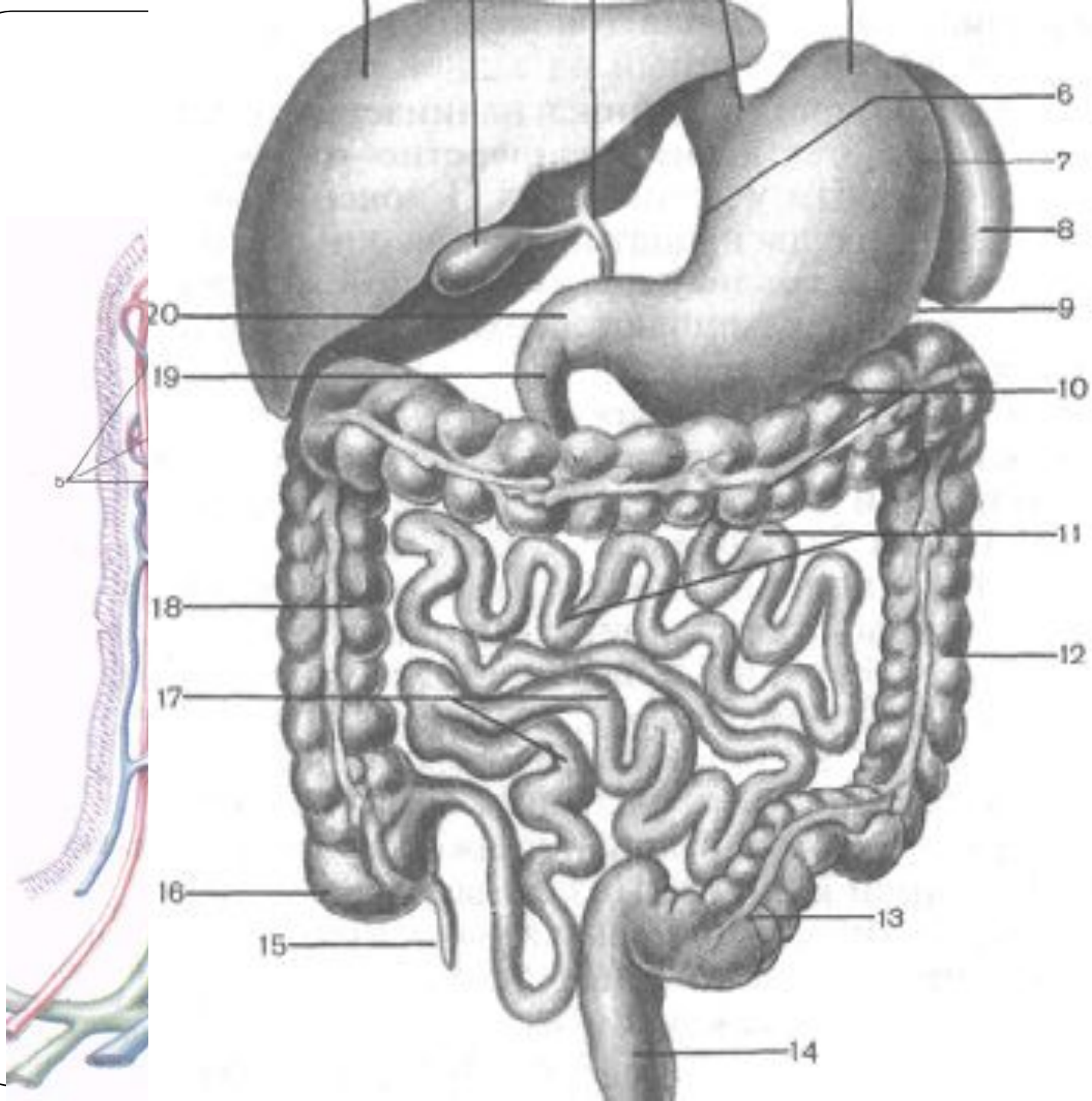


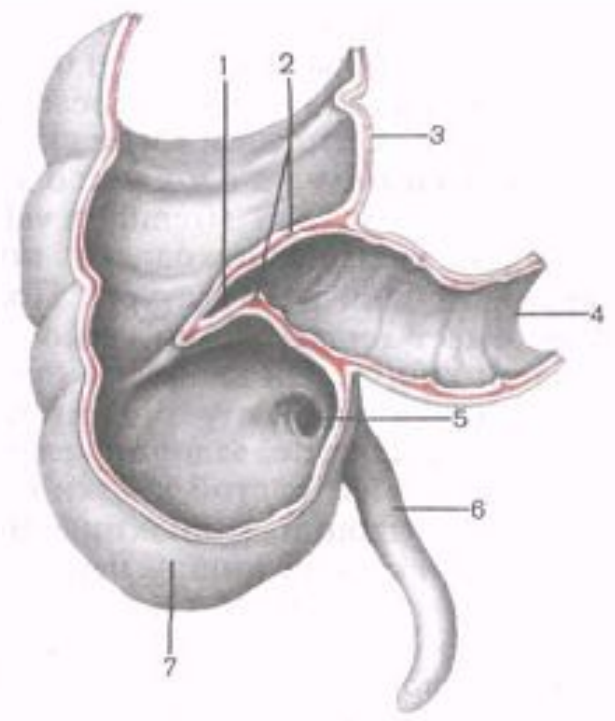
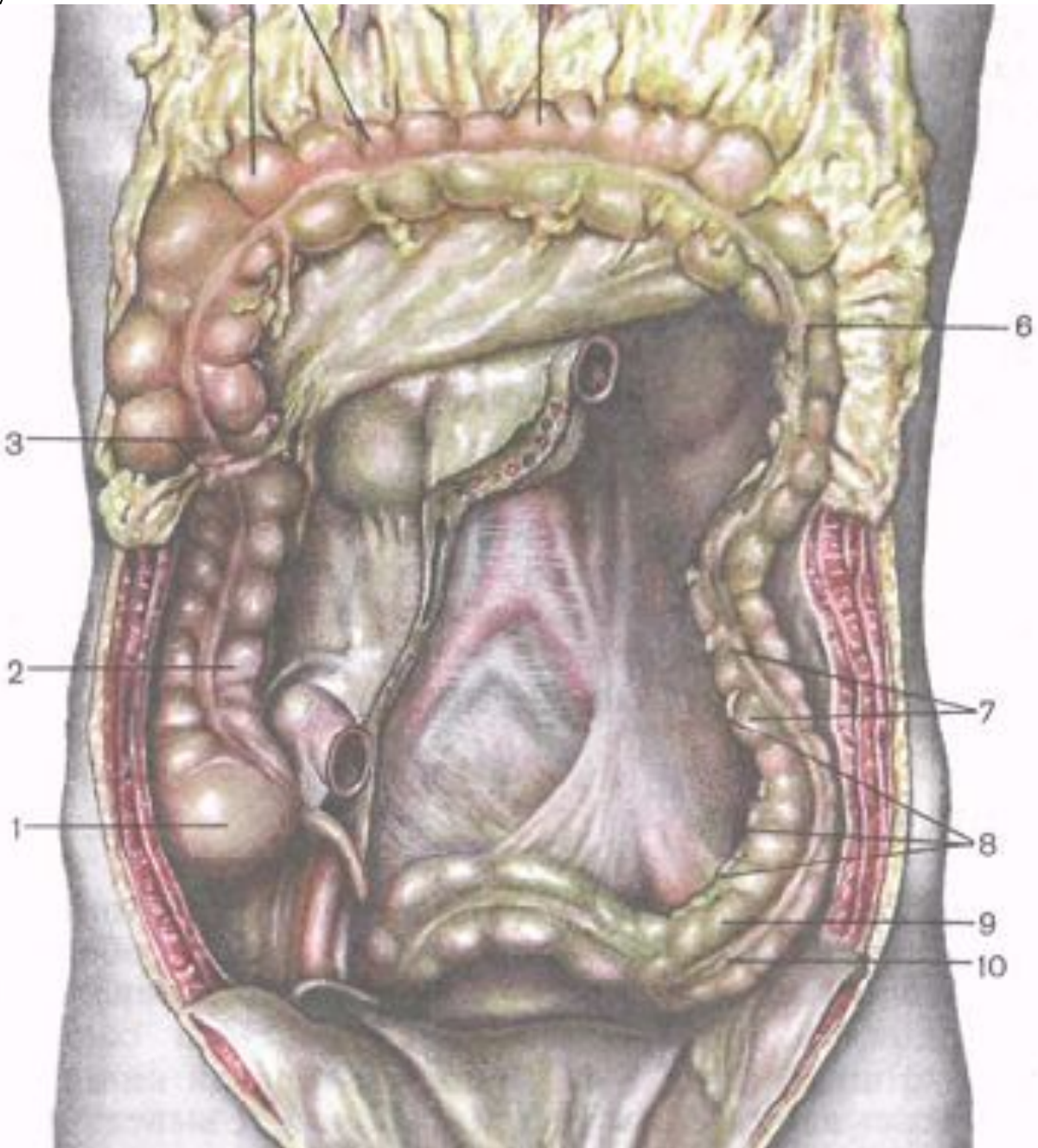




Двенадцатиперстная кишка

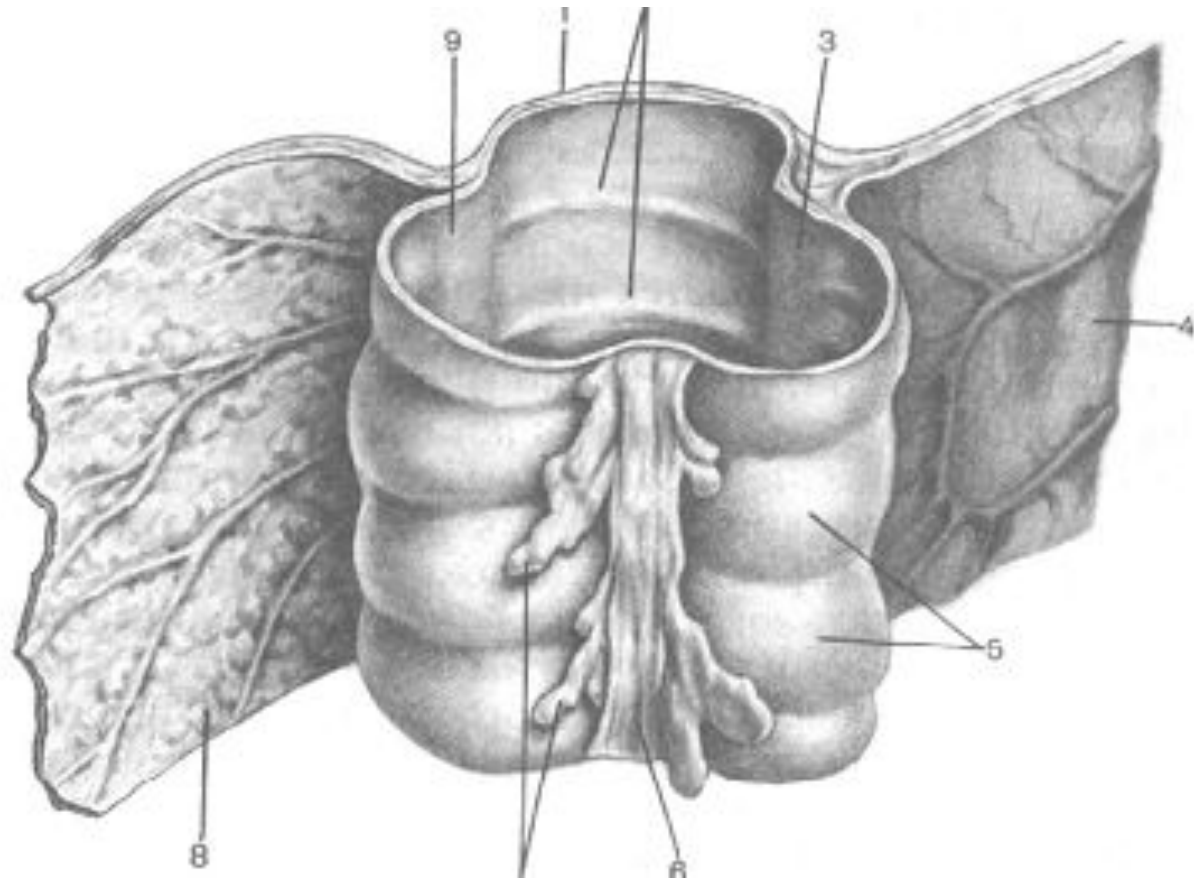
- Луковица (печень, поджелудочная железа, поперечная ободочная кишка)
- Нисходящая часть (1-3 ПП) (правая почка, мочеточник, НПВ, брыжейка тонкой кишки, головка поджелудочной железы)
- Горизонтальная часть (НПВ, аорта, ТК)
- Восходящая часть (до 2 ПП) (аорта, брюшина)





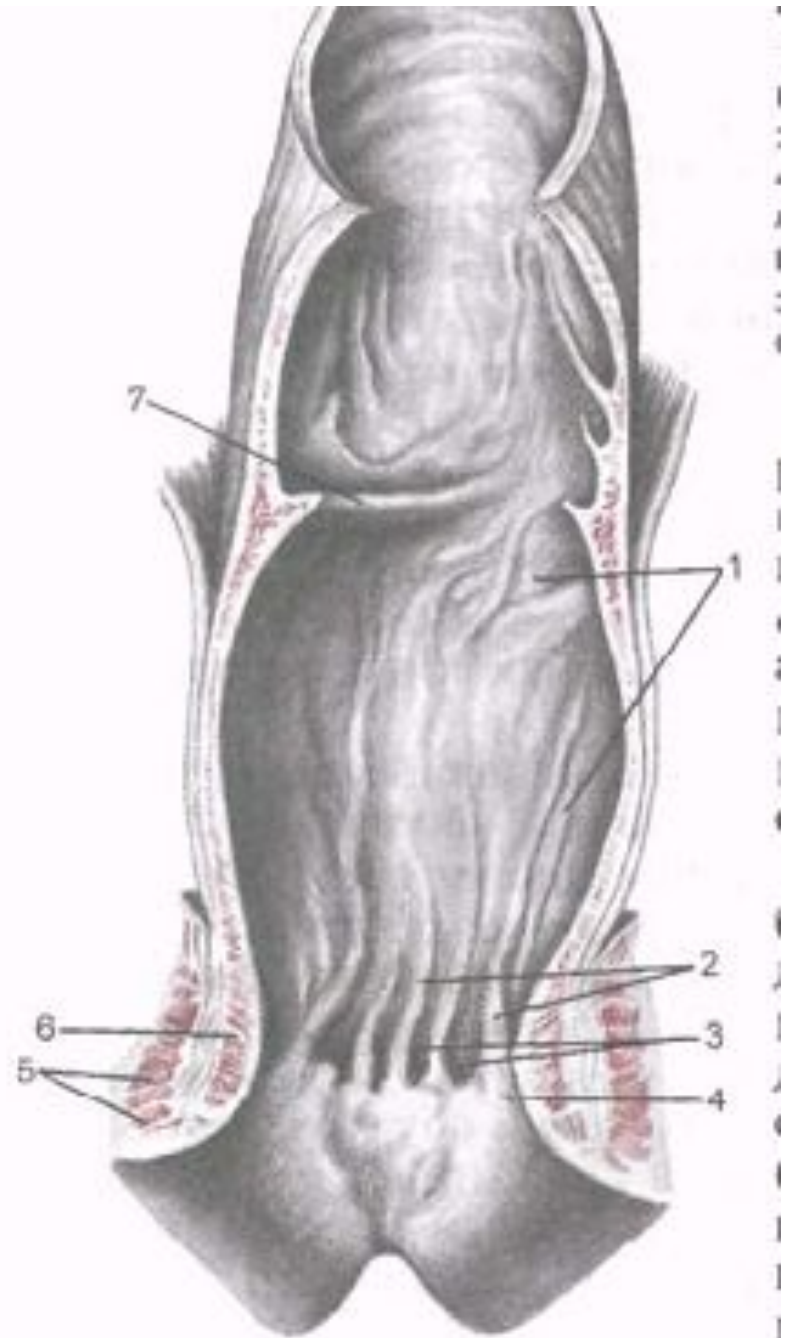
Особенности толстой кишки:

- Ленты ободочной кишки
- Сальниковые отростки
- Гаустры



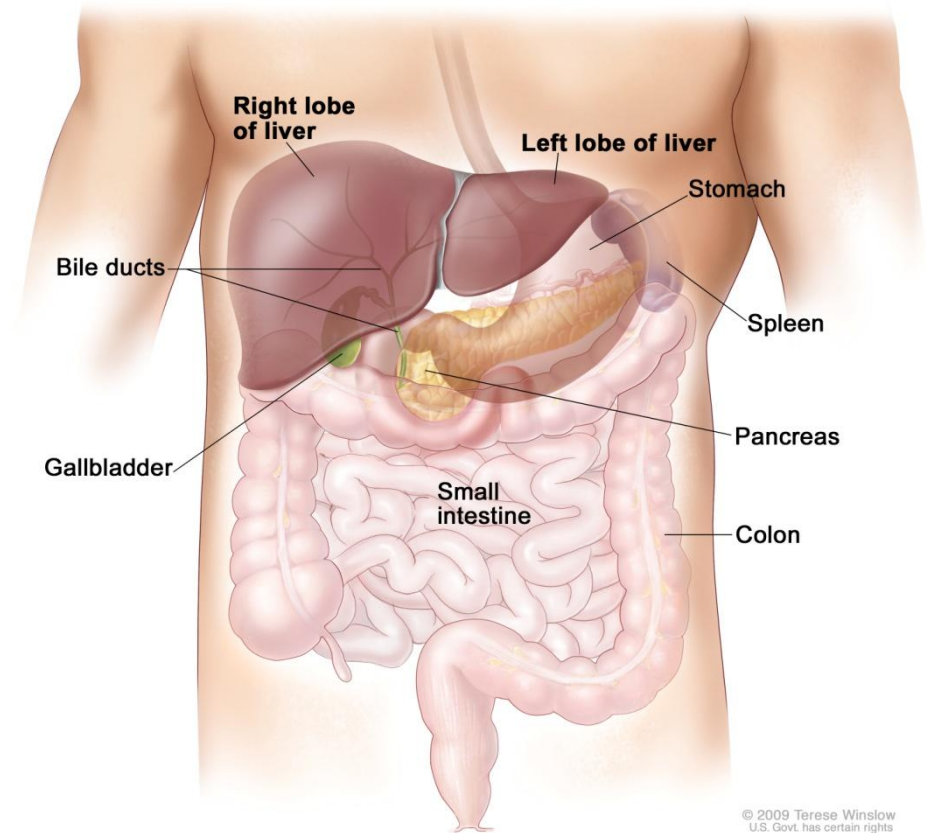
Толстая кишка

- Слепая кишка
- Восходящая ободочная (20
- Поперечная ободочная киш изгиб.
- Нисходящая ободочная (23
- Сигмовидная ободочная ки
- Прямая кишка (15 см). Амп



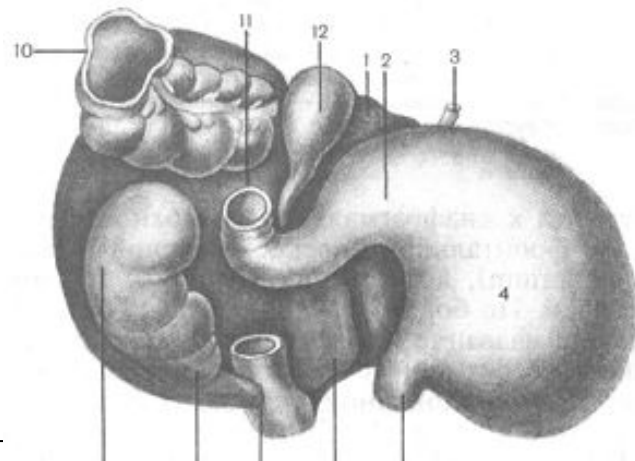
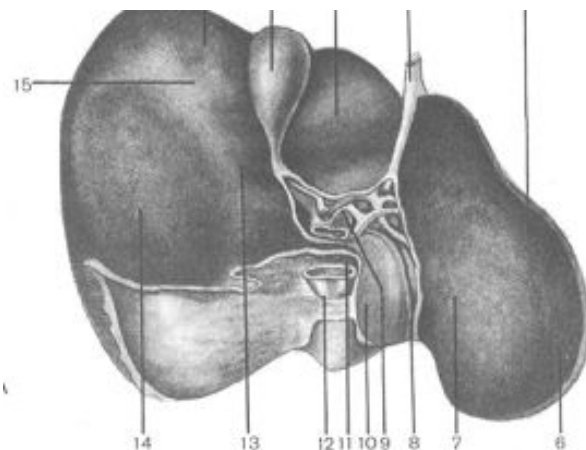
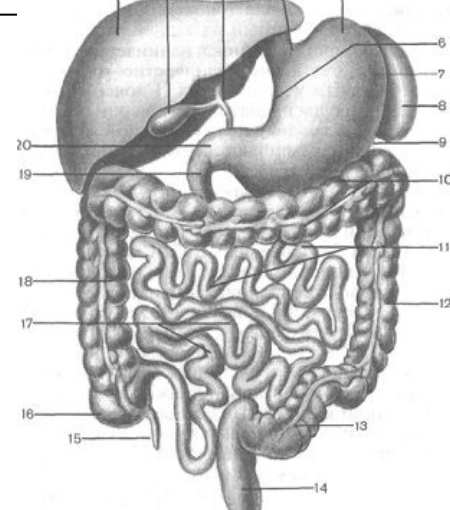
Печень:

- Выработка желчи
- Барьерная
- УВ и Б обмен
- Депо гликогена
- Белки крови
- Кроветворение

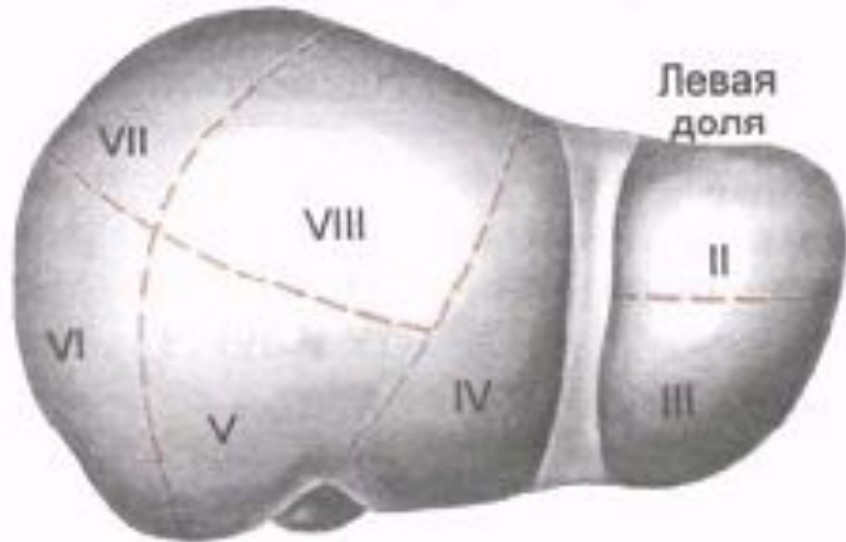


Печень

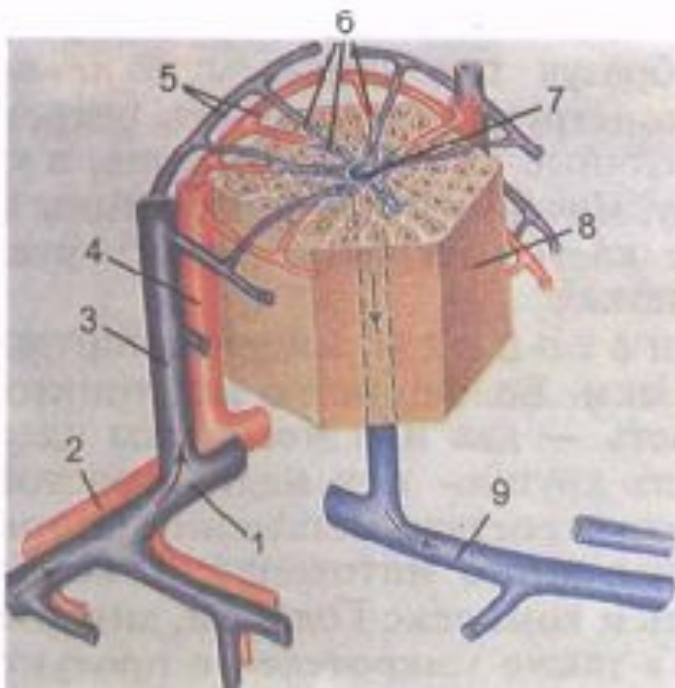
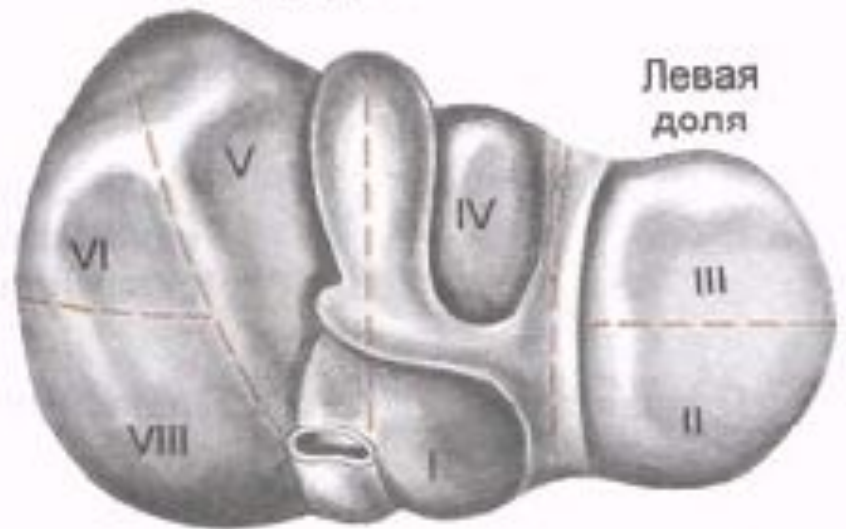
- **Диафрагмальная поверхность**
 - **Висцеральная поверхность**
 - **Нижний край**
 - **Задний край**
- 1) Диафрагма
 - 2) Передняя брюшная стенка
 - 3) Грудные позвонки
 - 4) Брюшной отдел пищевода
 - 5) Желудок
 - 6) ДПК
 - 7) Правая почка
 - 8) Правый надпочечник
 - 9) ПОК

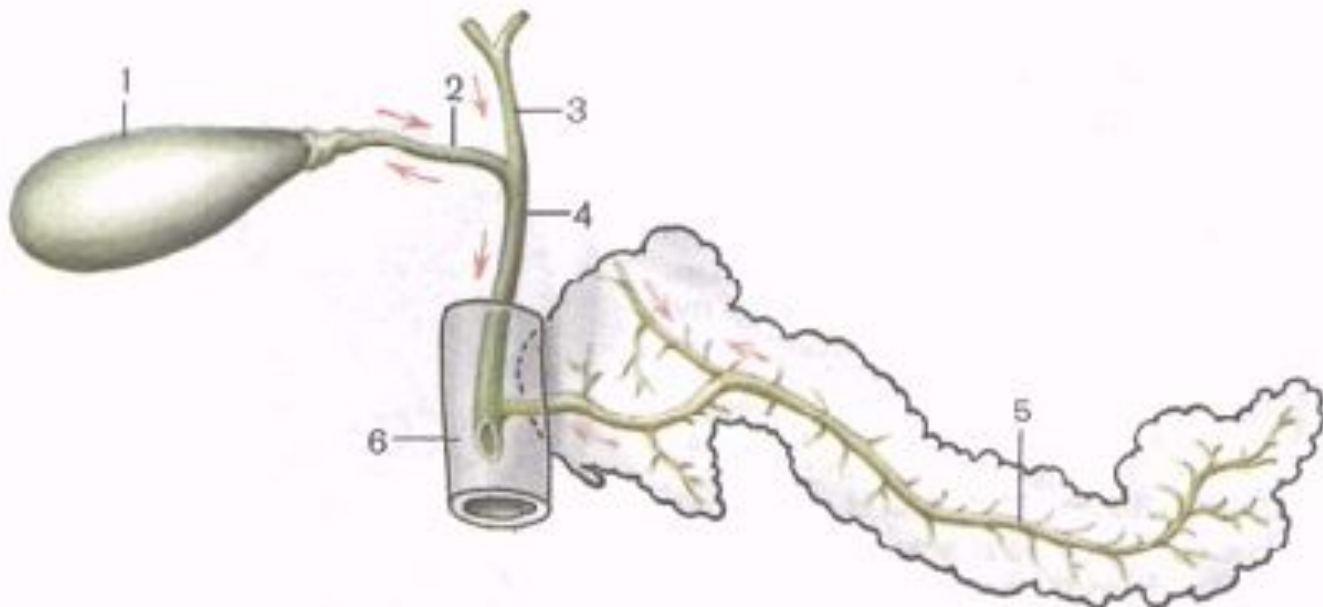
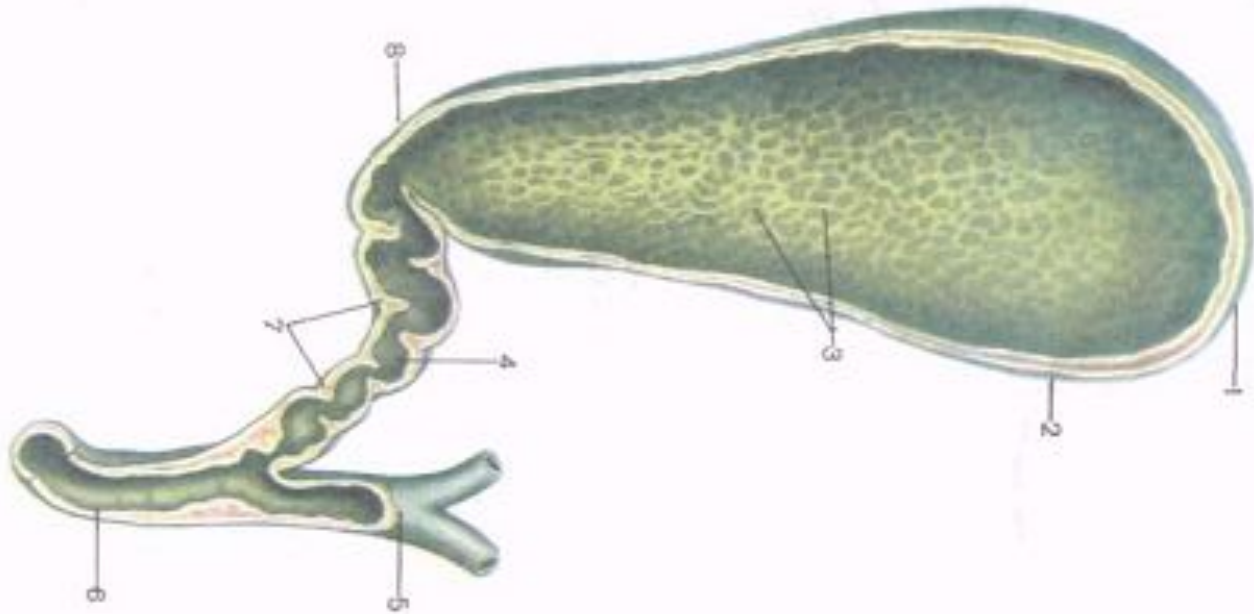


Правая доля



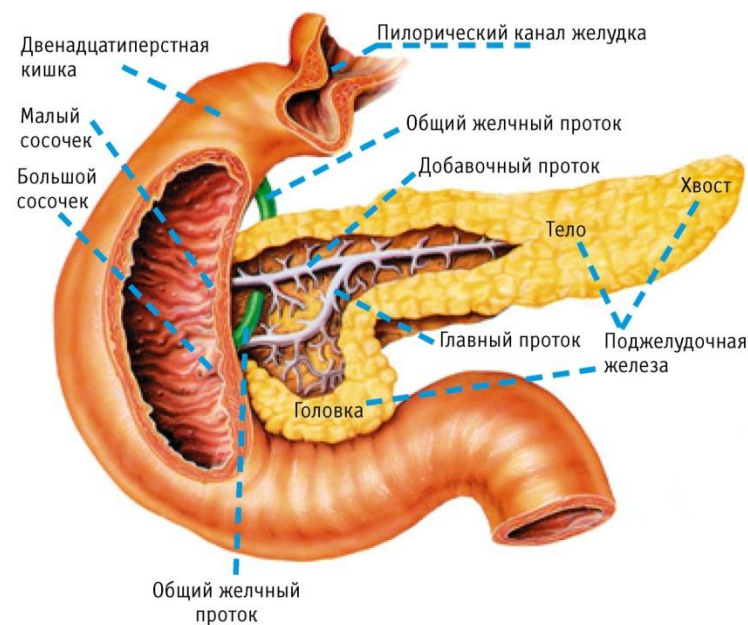
Правая доля





Поджелудочная железа:

- Головка (попер. об. кишка, воротная вена)
- Тело (позвоночник, НПВ, аорта, чревное сплетение)
- Хвост (селезенка, левая почка, левый надпочечник)

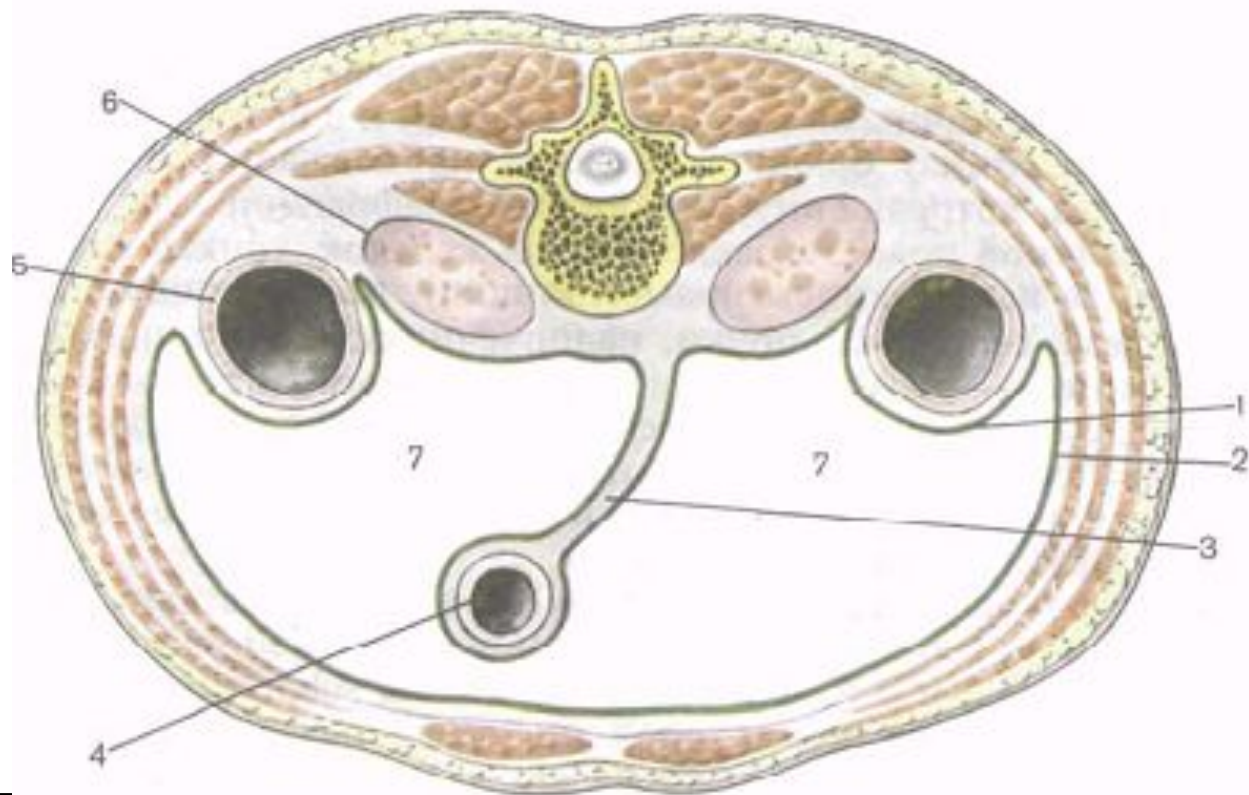


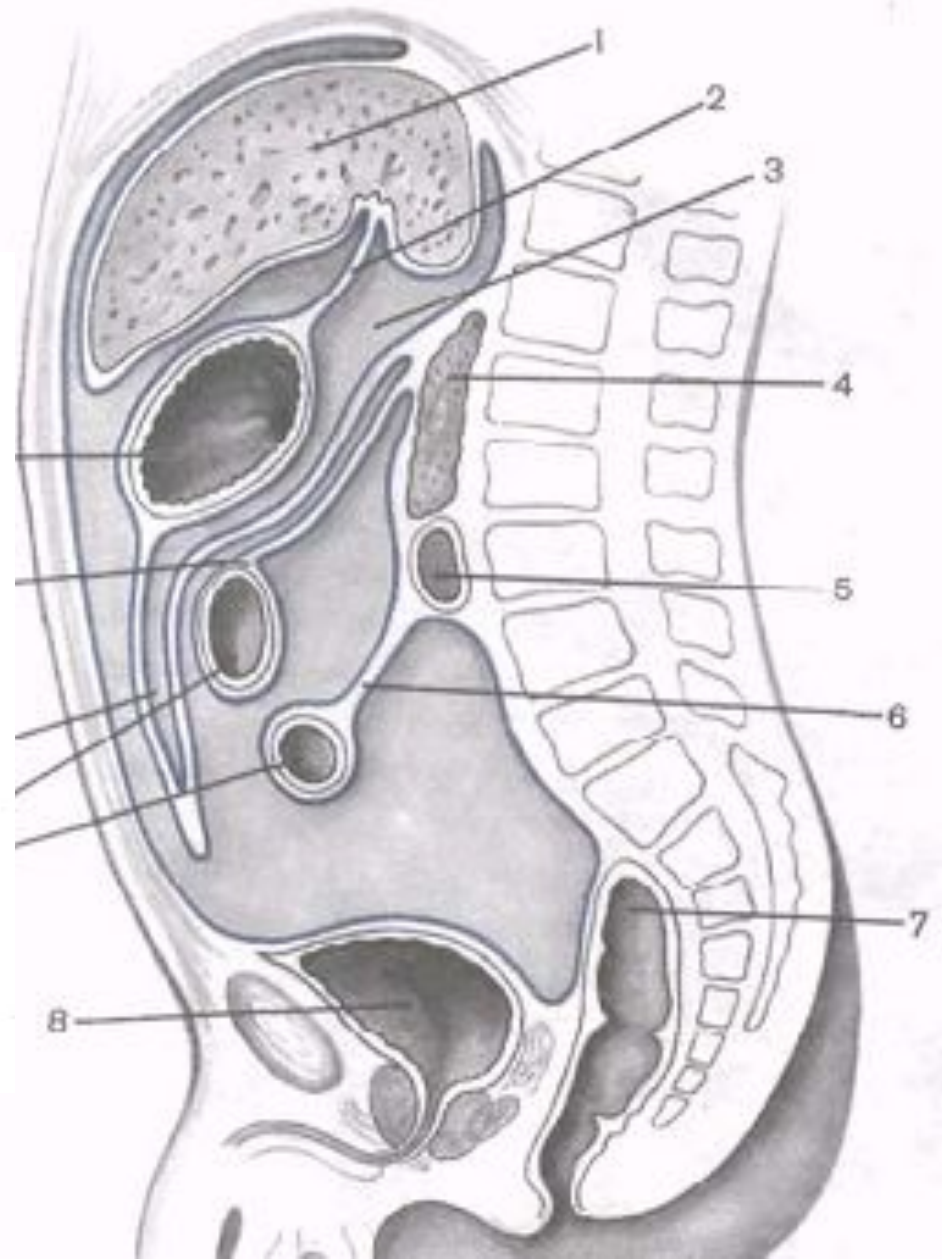
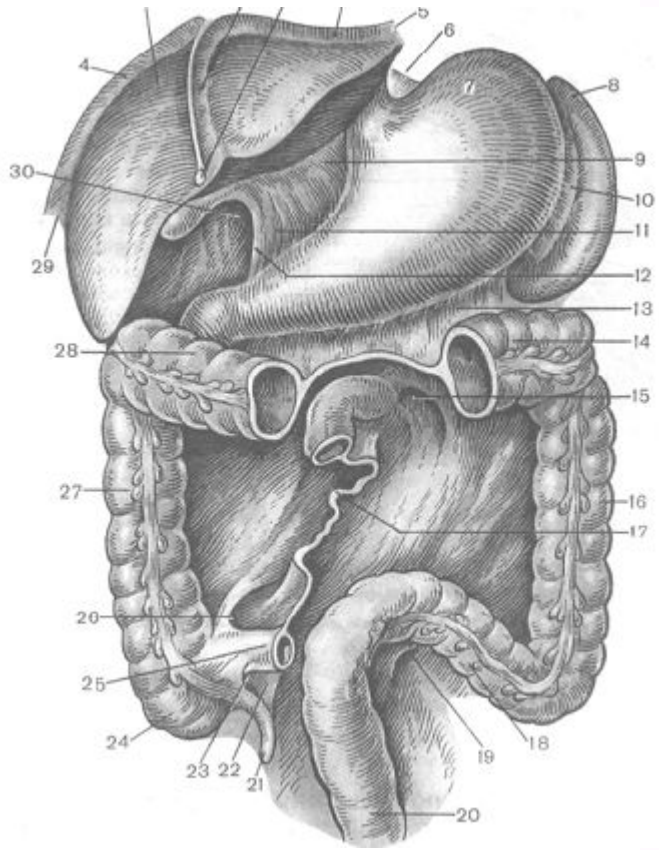
Брюшина

- Париетальная брюшина
- Висцеральная брюшина

ЭП: ДПК, ПЖ

МП: ВОК, НОК, часть ПК





F
 C
 T
 F
 F
 E
 1
 2
 4
 7
 C
 K
 E
 S
 T
 K
 C
 1
 1