

ҚР ДЕНСАУЛЫҚ САҚТАУ МИНИСТРЛІГІ  
С.Д.АСФЕНДИЯРОВ АТЫНДАҒЫ  
ҚАЗАҚ ҰЛТТЫҚ МЕДИЦИНА УНИВЕРСИТЕТІ



МИНИСТЕРСТВО ЗДРАВООХРАНЕНИЯ РК  
КАЗАХСКИЙ НАЦИОНАЛЬНЫЙ МЕДИЦИНСКИЙ  
УНИВЕРСИТЕТ ИМЕНИ С.Д.АСФЕНДИЯРОВА

## Тақырыбы: Туберкулез және АИВ

Орындаған: Базарбаева А.  
Тексерген: Құсаинова А.Ж  
Факультет: МПД  
Группа: 13-001-01

## ТУБЕРКУЛЕЗ

Бұл ауа-тамшыларымен таралатын жұқпалы ауру және ағзаға туберкулез бактериялары түскенде дамиды. Ең алдымен өкпе, кейде басқа органдарды да зақымдайды.

Жұқтыру көзі туберкулезге шалдыққан адам болып табылады. **ТУБЕРКУЛЕЗ НЕЛІКТЕН КАУІПТІ АУРУ БОЛЫП ТАБЫЛАДЫ**

жыл сайын 8,8 миллион адам туберкулезбен аурады; ем қабылдамаған әрбір науқас жылына 10 адамнан 15 адамға дейін жұқтыруы мүмкін;

туберкулезге шалдыққандардың 75% 20-40 жас аралығындағы адамдарды кұрайды;

оның салдарынан жыл сайын 2 миллионға жуық адам қайтыс болады;

ауруды жұқтырғандардың 5 -10%-ында ғана ауру дамуы мүмкін.

- **ТУБЕРКУЛЕЗДІ ЖҰҚТЫРУ ҚАЛАЙ ЖҮРЕДІ**

- Туберкулез қоздырғыштары ауру адам сөйлегенде, жөтелгенде, оқығанда, түшкіргенде бактерия шығару арқылы ауаға тарайды. Ауаның жұтқан адамдарға бактерия жоғарғы тыныс алу жолдарына, өкпелеріне түседі. Осылайша туберкулезді жұқтыру жүреді.

- **АДАМ АҒЗАСЫНА ТУБЕРКУЛЕЗ БАКТЕРИЯЛАРЫ ТҮСКЕН КЕЗДЕ ЕҢ МАҢЫЗДЫСЫ МЫНАЛАР:**

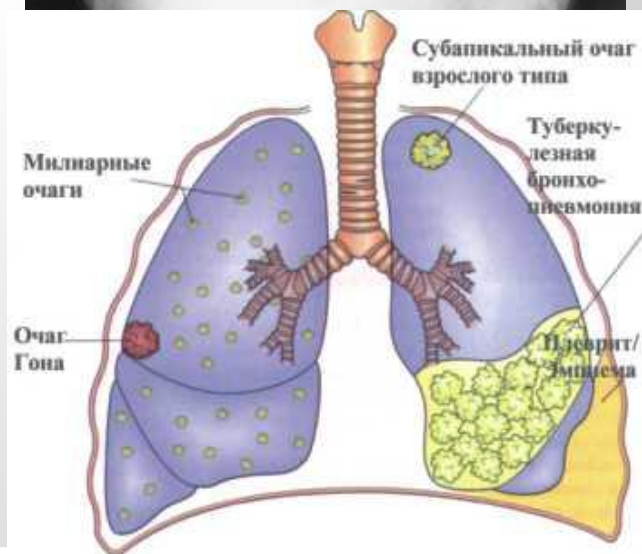
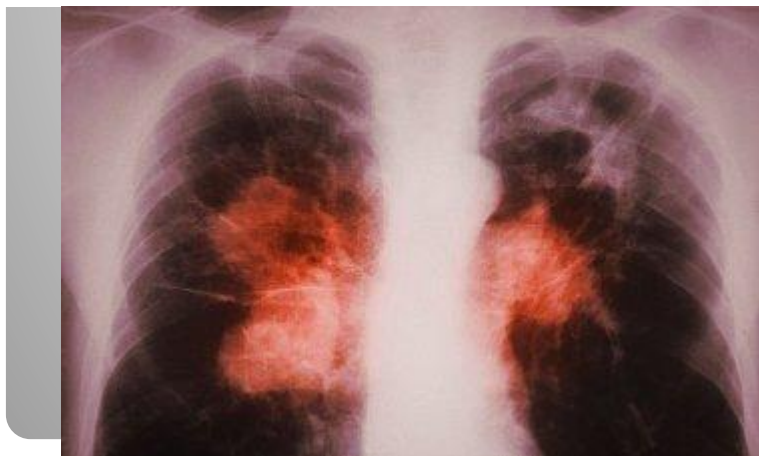
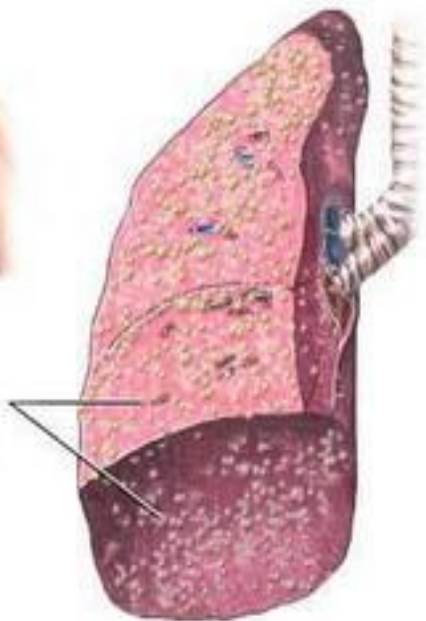
- - инфекцияның массивтілігі, доза, адам ағзасына туберкулез бактериялар түсуінің ұзақтылығы;
- - иммунитеттің туберкулез бактерияларына қаншалықты дайындығы.

- **ӘРІ ҚАРАЙ НЕ БОЛАДЫ?**

- Туберкулез бактериялары кез келген ағзада дами алады, бірақ көп жағдайда өкпенің жоғарғы жақтарында дамиды. 2-10 апта ішінде ағзаның иммундық жүйесі микробактериялардың таралуы мен әрі қарай дамуын тоқтатады.



Гранулы  
микробактерий  
туберкулёза



## ● АУРУДЫҢ ДАМУЫНА ЫҚПАЛ ЕТЕТІН ФАКТОРЛАР:

- **Іске қосатын фактор** – иммунитеттің әлсіреуі. Толыққанды, үйлесімді тамақтанбау.
- - ауыр аурулардың қатар жүруі (АҚТҚ, қант диабеті, ойық жара аурулары және басқалары);
- - суық тигізу;
- - зиянды әдеттер;
- - созылмалы күйзелісті жағдайлар.

**ТУБЕРКУЛЕЗ БАКТЕРИЯЛАРЫ ҰЗАҚ САҚТАЛАДЫ, БІРАҚ ТУБЕРКУЛЕЗ БАКТЕРИЯЛАРЫН ӨЛТІРУГЕ ДЕ БОЛАДЫ:**

1-1,5 сағат күн сәулесін сәулелендіргенде;

2-3 минут ультрокүлгін сәулелер әсерінен;

сүт қайнатқанда;

күнделікті бөлмені желдетіп отырғанда;

ылғалдатып үйді жинап отырғанда.

## **ЗИЯНДЫ ӘДЕТТЕР МЕН БАСҚА ДА ЖАҒДАЙЛАР ТУРАЛЫ**

Кез келген зиянды әдеттер – темекі шегу, ішімдік ішу, есірткі пайдалану тіпті дені сау ағзаға да әсер етеді. Туберкулезге шалдыққандарға аурудан айығып кетуі қиындыққа түседі.

### **ТУБЕРКУЛЕЗДІҢ ДАМУ БАРЫСЫНДА ТӨМЕНДЕГІДЕЙ БЕЛГІЛЕР ПАЙДА БОЛУЫ МҮМКІН:**

- ✓ екі аптадан артық уақытқа созылған жөтел;  
әлсіздік;  
дене қызуының көтерілуі;  
тершендік;  
тәбеттің нашарлауы;  
жүдеу;  
шаршағандық;  
қан аралас қақырықтың түсуі;  
кеуде тұсының ауыруы.

## **АУРУДЫҢ БЕЛГІЛЕРІН БАЙҚАҒАН ЖАҒДАЙДА НЕ ІСТЕУ КЕРЕК:**

- 1. тексерілу үшін тұрғылықты және оқу орны бойынша медициналық мекемесіне жүгініңіз;**
- 2. бұл қалалық емханалар**
- 3. уақытында анықталған туберкулез - ойдағыдай айығып кетудің кепілі.**

### **ТУБЕРКУЛЕЗДІ ЕМДЕУГЕ БОЛАДЫ**

### **ТУБЕРКУЛЕЗ ТЕГІН ЕМДЕЛЕДІ**

### **ТУБЕРКУЛЕЗДІҢ АЛДЫН**

### **АЛУ СПЕЦИФИКАЛЫҚ ЖӘНЕ СПЕЦИФИКАЛЫҚ ЕМЕС ТҮРІ**

#### **Спецификалық:**

- вакцина және БЦЖ ревакцинациясы

#### **Спецификалық емес:**

- салауатты өмір салты;
- тиімді тамақтану;
- дене шынықтыру белсенділігі;
- зиянды әдеттерден бас тарту.

- Диспансердің клиникалық зертханасында қазіргі заманғы туберкулезді микробиологиялық диагностикалау әдістері қолданылуда:
- 1) туберкулезді жедел түрде микробиологиялық диагностикалау және туберкулезге қарсы препаратқа (ВАКТЕК (микробактерия детекциясы мен дәрі-дәрмектерге сезгіштігін анықтау үшін толық автоматтандырылған жүйе)

2) туберкулезді молекулярлық-генетикалық диагностикалау әдісі (Hain-тест). Hain Lifescience тест жүйесінің артықшылығы:

- жұмыс істеу қарапайымдылығы

жиынтыққа жұмысқа қажетті барлық реагенттерді қамтиды

- әдістің сенімділігі

жұмыстың сенімділігін амплификация және гибридизация спецификалық процедуралардың комбинациясы береді

- қорытындыны жедел шығарады

1-2 күн ішінде

- жоғары сезгіштік және ерекшелігі

әлем бойынша тәуелсіз мамандармен дәлелденген





## **АИВ– адамның иммунитет тапшылығының синдромы**

ВИЧ инфекциясын 1983 жылы француз ғалымы Л.Монтанье ашты. ВИЧ инфекциясы көп жылдар бойы адам ағзасында өмір сүріп, оның алғашқы белгілері пайда болғанша басқа адамдарға жұғуы мүмкін. Бұл аурудың емі әлі табылған жоқ. Алайда ВИЧ инфекциясы тіркелген жандардың бойындағы ауруды біраз уақытқа созу үшін дәрі-дәрмектер болғанымен, оның құны қымбат.



ЖИТС-тің нәрестеге науқас анасының емшек сүті арқылы жұғу оқиғалары да белгілі. Анасы ауру болса жүктілік кезінде зидовудинмен (ретровир) емделуі қажет. Анасы емделмесе, онда нәресте өмірінің бірінші 8-24 сағатында осы препаратты қабылдауы керек – 6 апта бойы.

Пневмоцистік пневмония АИВ инфекцияда ең қауіпті ауру, сол үшін нәрестелерге өмірінің 4-6 аптасынан бастап алдын-алу шараларын қолданады.

Арнайы емі жоқ, сондықтан барлық жүргізілген ем аурудың ары қарай дамуын тежеуге және адам өмірінің сапасын жақсартуға бағытталған.



АИВ инфекциясы деп аталатын індеттің тиісті кезеңдеріне қарай әртүрлі белгілері болады. Жұққан сәттен бастап алғашқы белгілері пайда бола бастағанға дейінгі уақыт инкубациялық кезең – бастапқы АИВ-инфекция) 2-3 аптадан 6-12 айға, кейінгі кездегі мәліметтер бойынша бірнеше жылға дейін созылады. Инфекция кейде белгісіз түрде дамиды. Негізінде науқастанғандардың 1/3-нің дене қызуы көтеріліп, баспа (ангина), бас ауыруы, лимфабездерінің ісінуі, әлсізденуі, терісіне бөртпе шығу сияқты жедел ауру белгілері пайда болуы мүмкін.

## Алдын алуы.

1. Жеке сақтану (жеке бас гигиенасы, презерватив және т.б.);
2. Баласына жұғу қауіптілігін азайту үшін жүктілік кезінде ауру ананы емдеу;
3. АИВ аурудың қаны жарақатталған терісі бар медицина қызметкеріне жұқса, онда алдын алу үшін ретровирмен емдеу керек.
4. Қарым-қатынаста өте жоғары қауіптілік болса, онда зидовудин+ламивудин+индинавирді қолданады. Алдын алу емі 4 апта бойы жүргізіледі. Емделгеннен кейін тексеріледі – 6 апта, 12 апта, 6 ай сайын жергілікті ауруханаларда немесе арнайы диагностикалық-лабораторияларда бақыланады.

## Қорытынды

Қаланың емдеу-профилактикалық ұйымдары қан арқылы АИТВ-ң таралуының алдын алу бойынша қан, ұрық сұйығы, органдар донорларын тексереді. Сондай-ақ АИТВ-ға жүкті әйелдер де тексеруден өтеді. Жыныстық жолдармен таралатын аурулармен сырқаттанған науқастар, гомосексуалисттер, нашақорлар, коммерциялық жыныстық қатынасқа түсетін қызметкерлер негізінен эпидемиологиялық қадағалау мақсатында тексеріледі.

## Пайдаланган әдебиеттер

1. Хаитов, Р.М. СПИД. М. Издательство Народной академии культуры и общечеловеческих ценностей. 1992 год.
2. Эпидемия СПИДа. Щелкунов С.Н. Соросовский образовательный журнал. 1999 год. 22–28 л.
3. Малый В.П. ВИЧ. СПИД. Новейший медицинский справочник. М. 2009 год. 672 стр.