

Городецкая роспись

История развития ремесла



Городецкая роспись по дереву – один из многочисленных кустарных промыслов Нижегородской губернии, появившийся благодаря неплодородности здешних земель.





Городец возник во второй половине XIII века как военный форпост Руси на волжских берегах, ремесло города было открыто в 1920 году.

В XVII-XIX веках
Городец был одним
из центров
старообрядчества,
это оказало
замечное влияние
на духовную жизнь
округи и ее
ремесла.



Н.Н.Носкова Икона божьей матери «Неувядаемый цвет»



Основой стиля росписи является «волшебный реализм» - превращение обыденности в мечту художника о радостной жизни крестьян.

Роспись удивительно органично сочетает древние традиции с открытым радостным восприятием современной жизни.



В ней соединяются в
единую
художественную
систему богатый
цветочный орнамент,
образы сказочных
животных и картины
современной жизни
города, деревни.



И.А.Мазин «Гармонист»

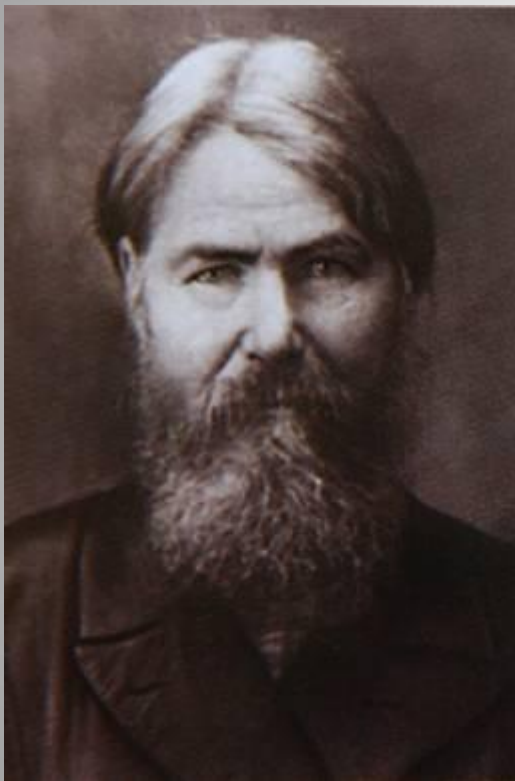


Слава городецкой росписи началась с украшения предметов женского обихода.



Прялочное донце и поднос, первая половина XIX века.

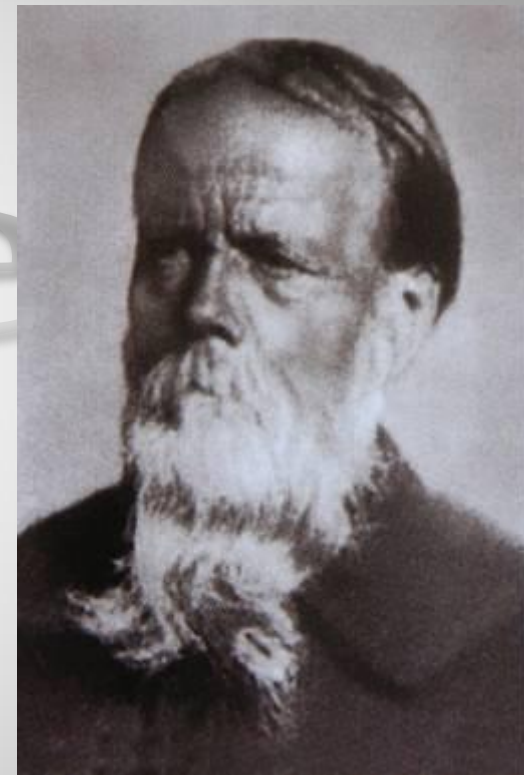
Мастера



И.А.Мазин



И.К.Лебедев



Ф.С.Краснояр

И.А. Мазину удалось показывать характеры и взаимоотношения героев. Его работы можно легко отличить по крепости и округлости форм.



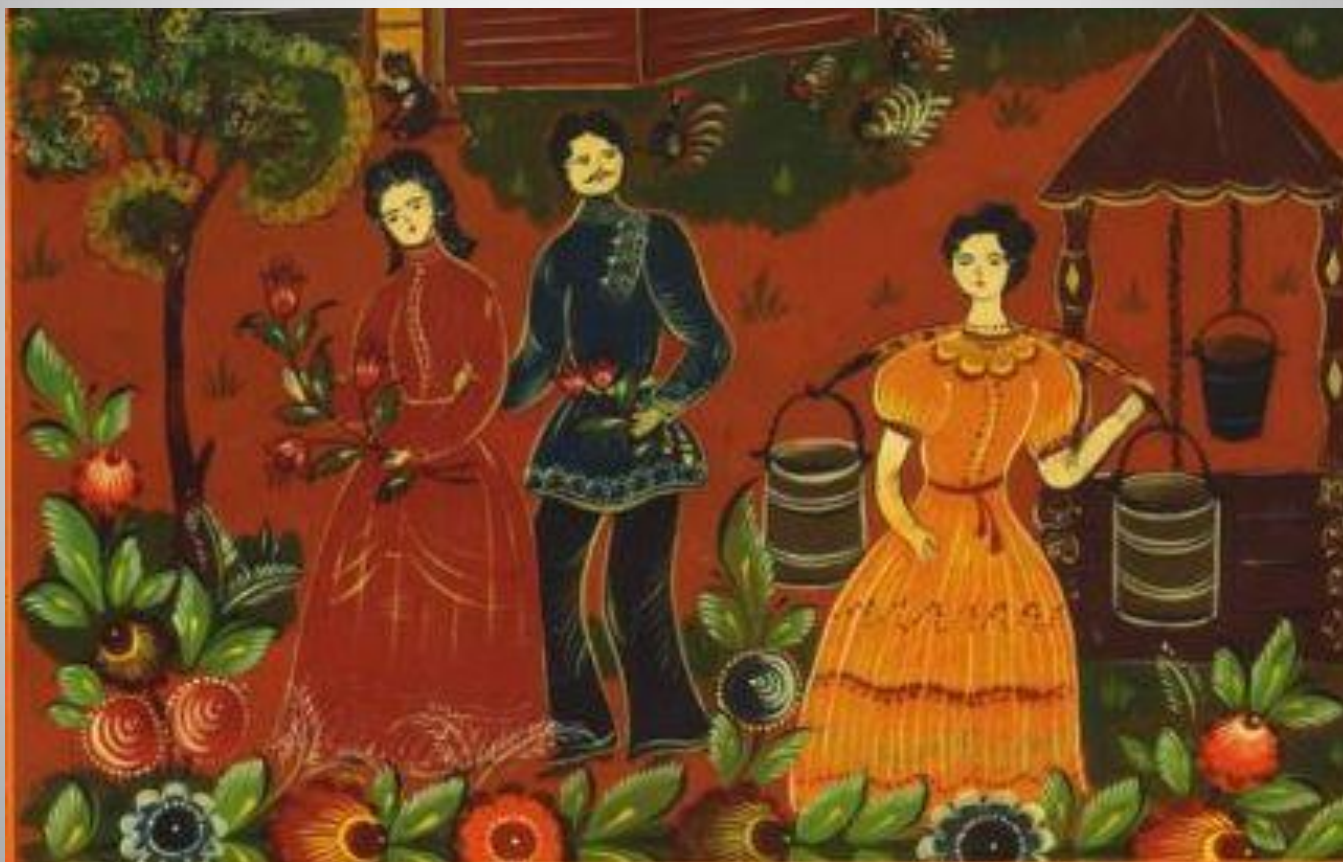
«Жители старого городца»

Работы Ф.С.
Красноярова
отличались
необычными по-
рисунку розами,
ромашками и
купавками,
сочетанием
золотистого фона с
красными и синими
цветами.



«Чаяпитие с хозяйством». Фрагмент.

И.К.Лебедеву был присущ тонкий артистизм, его работы всегда можно узнать по тонкому лирическому настроению.



«Встреча»



Городецкая роспись - классика народного декоративного искусства. И.К.Лебедев, Ф.С.Краснояров, И.А. Мазин создали в Городце центр народного искусства.

История

Яркое цветочное пятно
приобрело
самостоятельное
значение, графические
элементы стали
свободнее, утратили
жесткий контур.



Ветка с ягодами.

История



В 1935 году в сёлах были организованы первые коллективные мастерские.

Вопрос 1

А теперь вопросы:

В каком году была открыта
городецкая роспись?

- В 1870

- В 1920

- В 1940

В гостях у мастеров Городца





Б. Кустодиев. Ярмарка.

Современные художники, как и прежде, расписывают всевозможные деревянные изделия:

чашки, солонки, поставцы, разделочные доски.





Детские игрушки



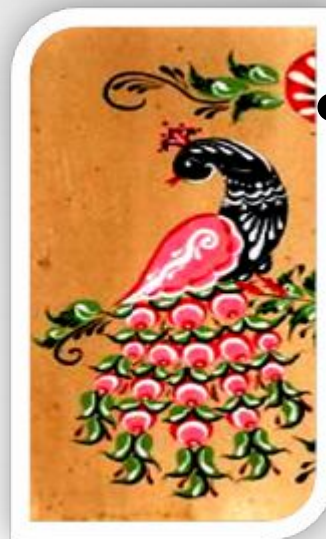
На предметах быта
изображались фантастические
цветы, птицы, кони



Элементы росписи



• Конь



• Птица



• Купавка

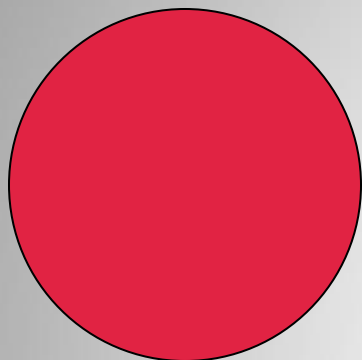


• Розан

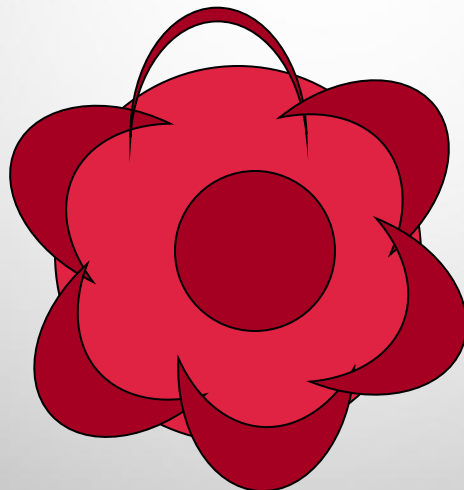
Розан



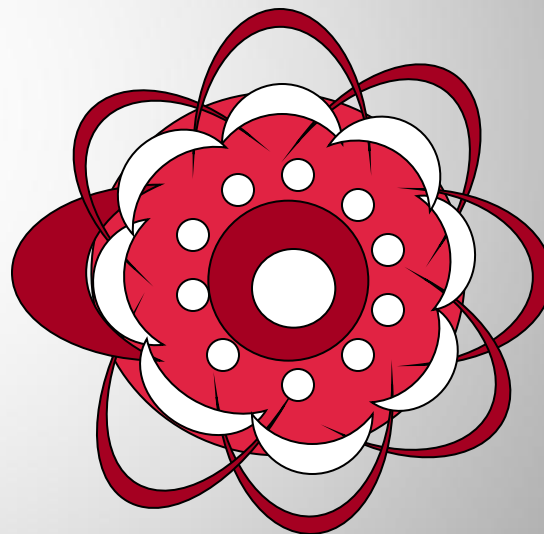
Основа цветка-
большой круг.



Лепестки – дужки.

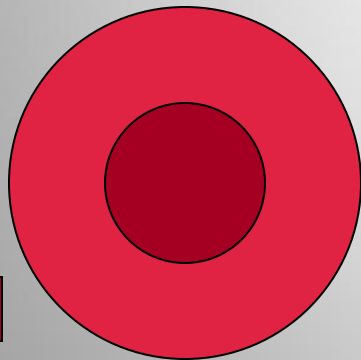


Стилизованный цветок
розы, шиповника.



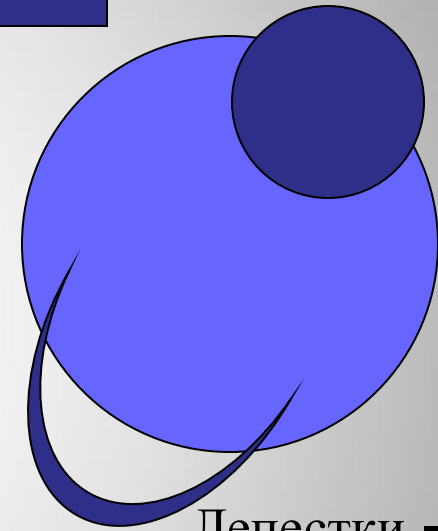
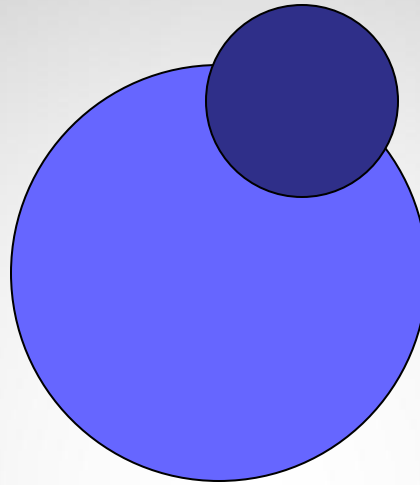
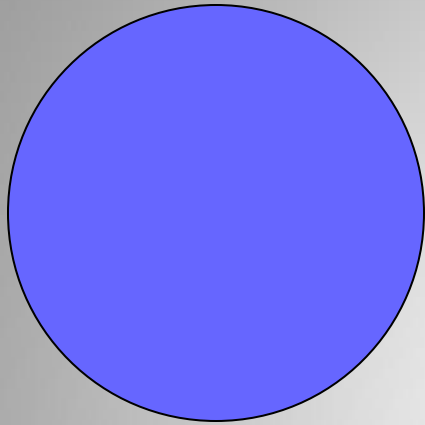
Оживка.

Седцевина –
маленький круг



Купавка

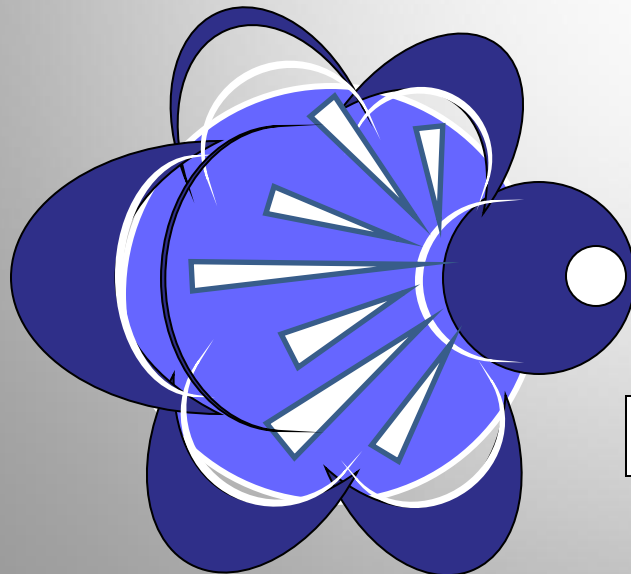
Стилизованный цветок



Основа цветка – круг

сердцевина - круг

Лепестки - дужки



Оживка



Цветы из городецких узоров – розан и купавка.

Последовательность рисования



Конь

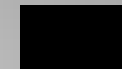
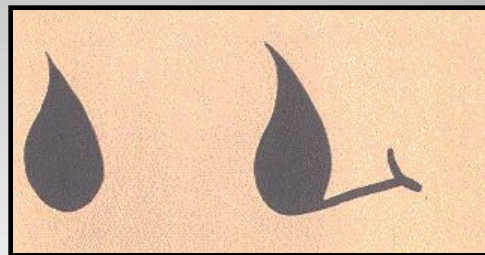


Грива



Сбруя

Оживка



Шея – большая «капля»



Голова и круп –
маленькие «капли»



Ноги – маленькие «капли» и дужки.
Хвост – три мягких мазка.

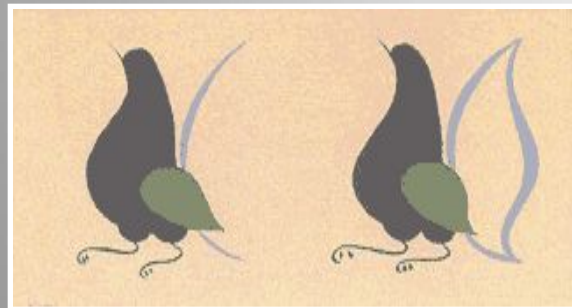
Птица



Большая капля -
туловище птицы.



Крыло -
маленькая
капелька



Хвост - «глазок»



Перья - мягкие мазки

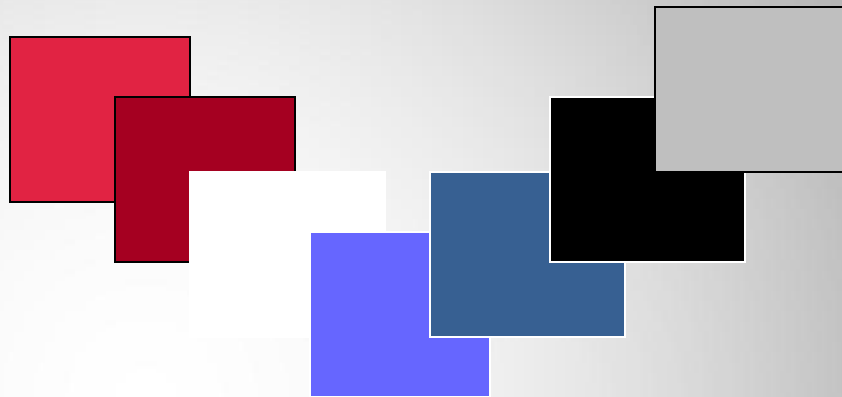


Оживка точки,
капельки, штрихи.

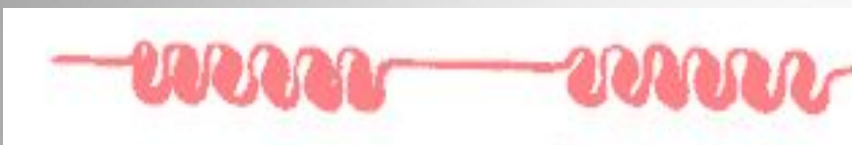
Виды изображения птицы



Все элементы узоров городецких мастеров выполнены розовыми, синими, голубыми, зелеными и черными красками на ярко-желтом фоне.



Оживка (украшение)



Оживка (украшения) из

- точек
- капелек
- дужек
- штрихов



**Выполни композицию
используя элементы росписи**

Использованы интернет ресурсы

- images.yandex.ru

ru.wikipedia.orgru.wikip

edia.org ›[wiki/](#)

webartplus.narod.ru ›[folk14.html](#)