



# Движение в жилые зона

Выполнила ученица 7б

Королёва Виктория

**17.1.** В жилой зоне, то есть на территории, въезды на которую и выезды с которой обозначены знаками [5.21](#) и [5.22](#), движение пешеходов разрешается как по тротуарам, так и по проезжей части. В жилой зоне пешеходы имеют преимущество, однако они не должны создавать необоснованные помехи для движения транспортных средств.



• **5.21** "Жилая зона"

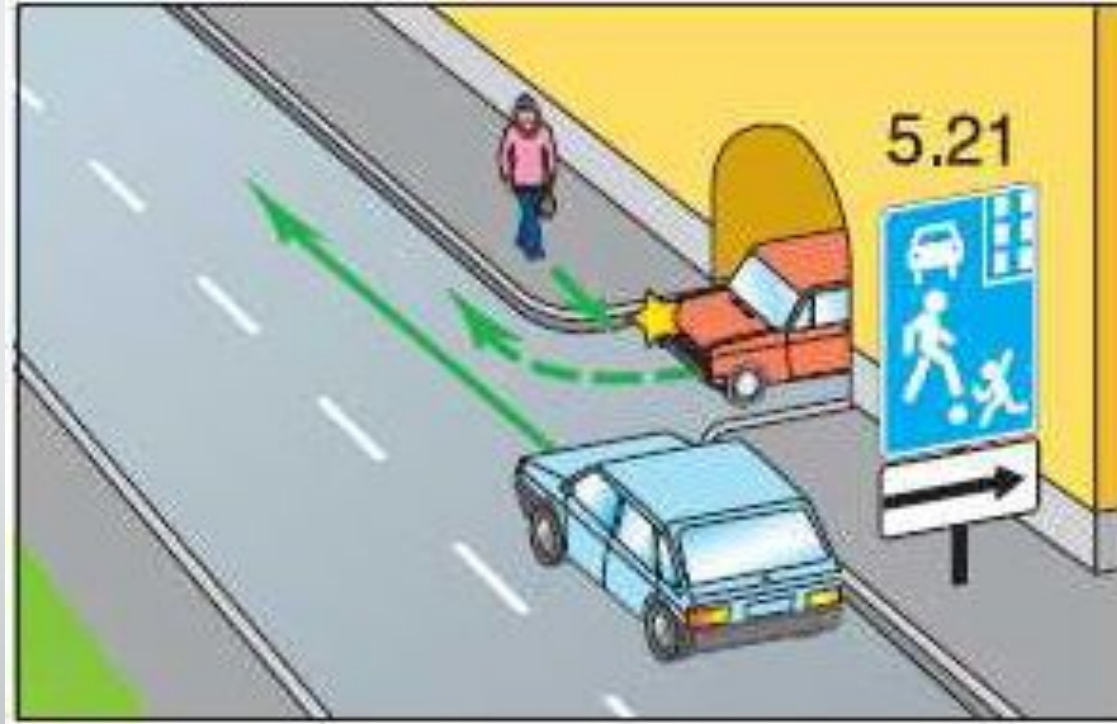


**5.22** "Конец жилой зоны".

## 17.2

В жилой зоне запрещаются сквозное движение, учебная езда, стоянка с работающим двигателем, а также стоянка грузовых автомобилей с разрешенной максимальной массой более 3,5 т вне специально выделенных и обозначенных знаками и (или) разметкой мест.

**17.3.** При выезде из жилой зоны водители должны уступить дорогу другим участникам движения.



17.4. Требования данного раздела распространяются также и на дворовые территории.



Спасибо за внимание

