

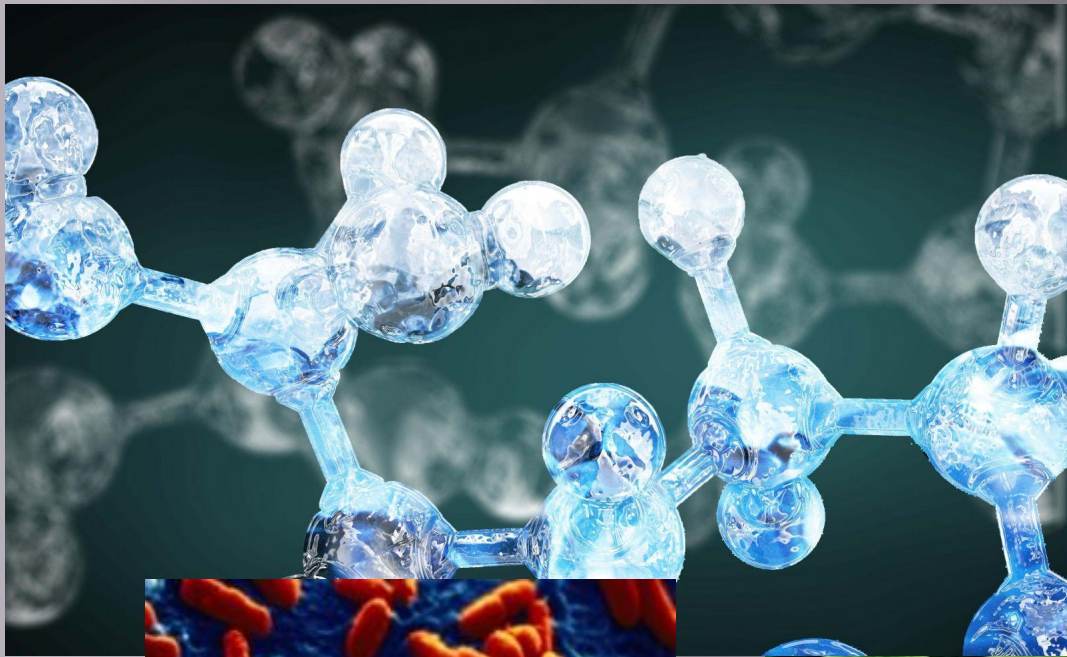
Биологическое загрязнение



- ▣ Жулдыбина В.
С. 1л.ф. 2
группа

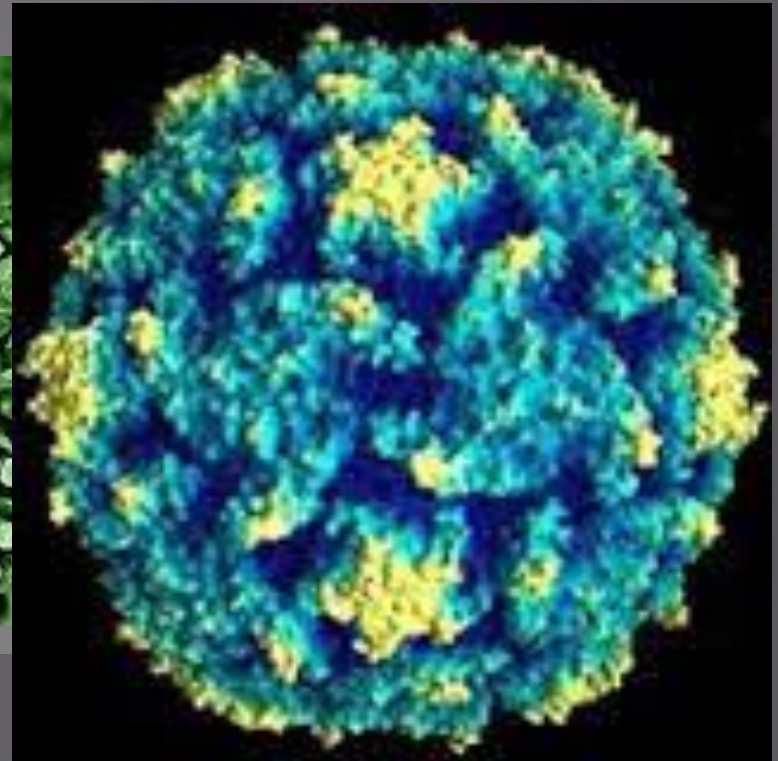
Источники

- ▣ Основными источниками биологического воздействия являются:
 - сточные воды
 - предприятия пищевой и кожевенной пром-ти
 - бытовые промышленные свалки
 - кладбища
 - канализационная сеть
 - вырубка лесов
 - поля орошения и др.

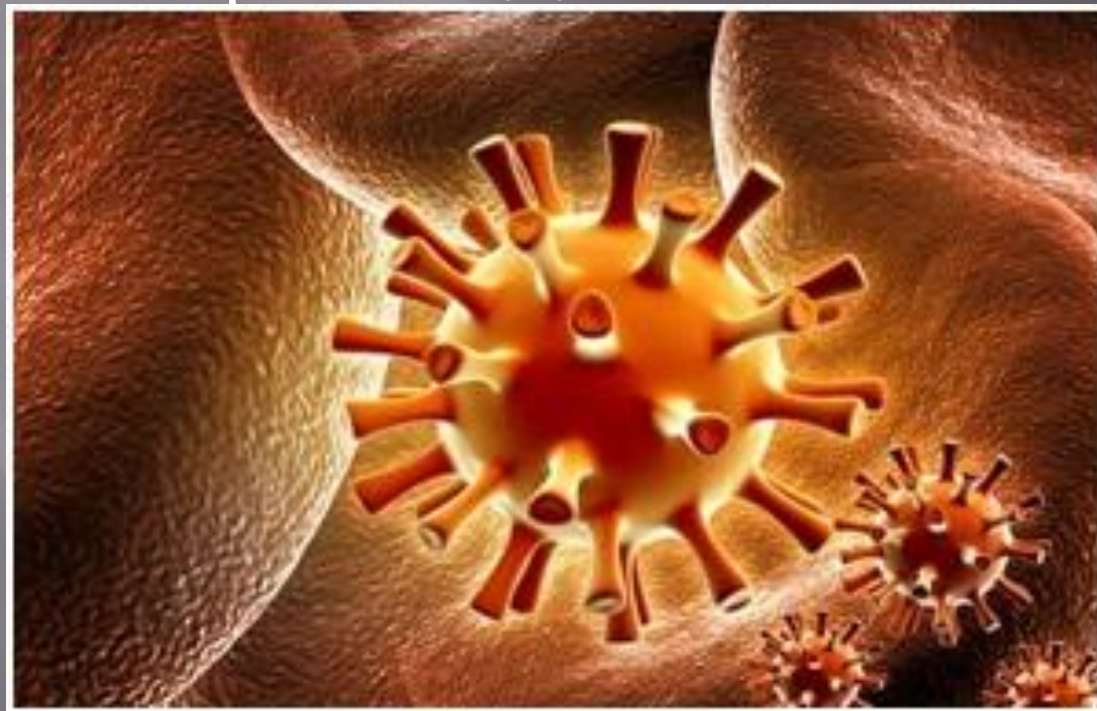




- ▣ Весьма опасны также вирус лихорадки Чикунгунья, вирус геморрагической лихорадки (вирус Хантаан), уничтожение которых представляет значительные трудности



- ▣ Цитомегалавирус(герпесвирус) не представлявший значительной опасности еще несколько лет назад, может стать главной угрозой в связи с трансплантацией органов и тканей, а также как любая инфекция при СПИДе



- ▣ При несоблюдении сан. норм возможно попадание из лаборатории или завода в окр. ср. микроорганизмов и биологических веществ, оказывающих весьма вредное воздействие на биотические сообщества, здоровье человека и его генофонд.

