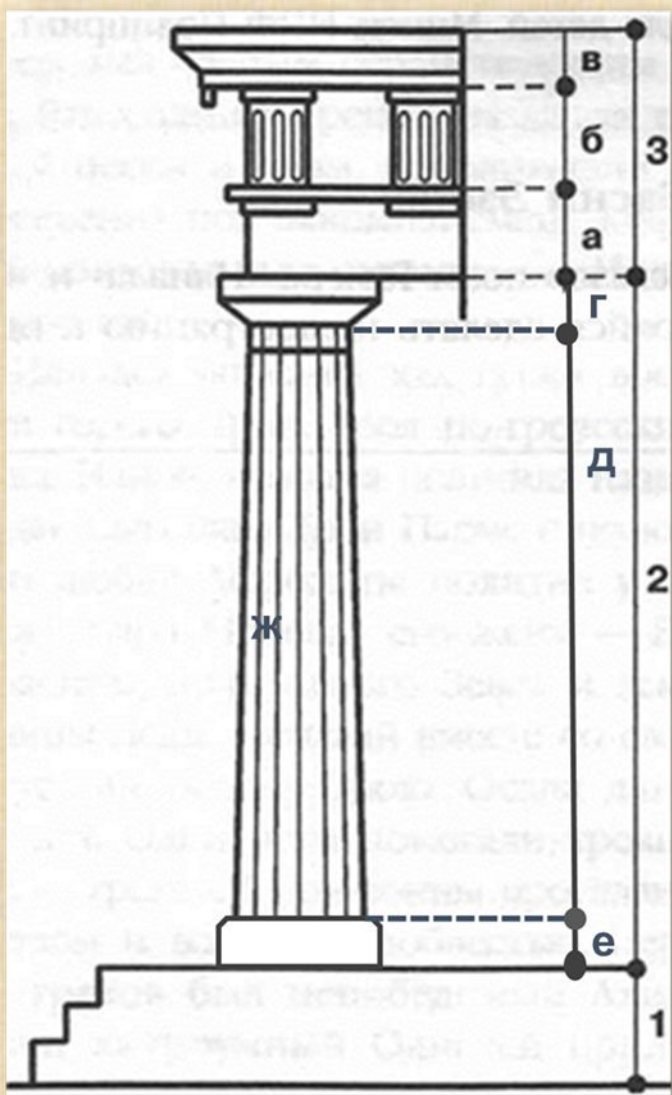


1. Опишите характер искусства Древней Греции, в чем его отличие от искусства Египта, Месопотамии, Мезоамерики.
2. Искусство каких цивилизаций являлось истоками Античности? Назовите основные периоды развития искусства Древней Греции.
3. К какому архитектурному стилю можно отнести зодчество Древней Греции? Назовите его характерные черты.
4. Какие достижения характерны для гомеровского периода?
5. Какие д
6. Дайте с
(Диптер
антах).

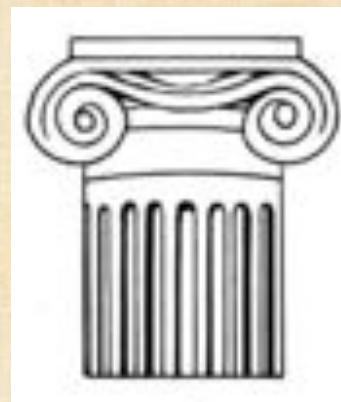


каики?
о храма
Храм в

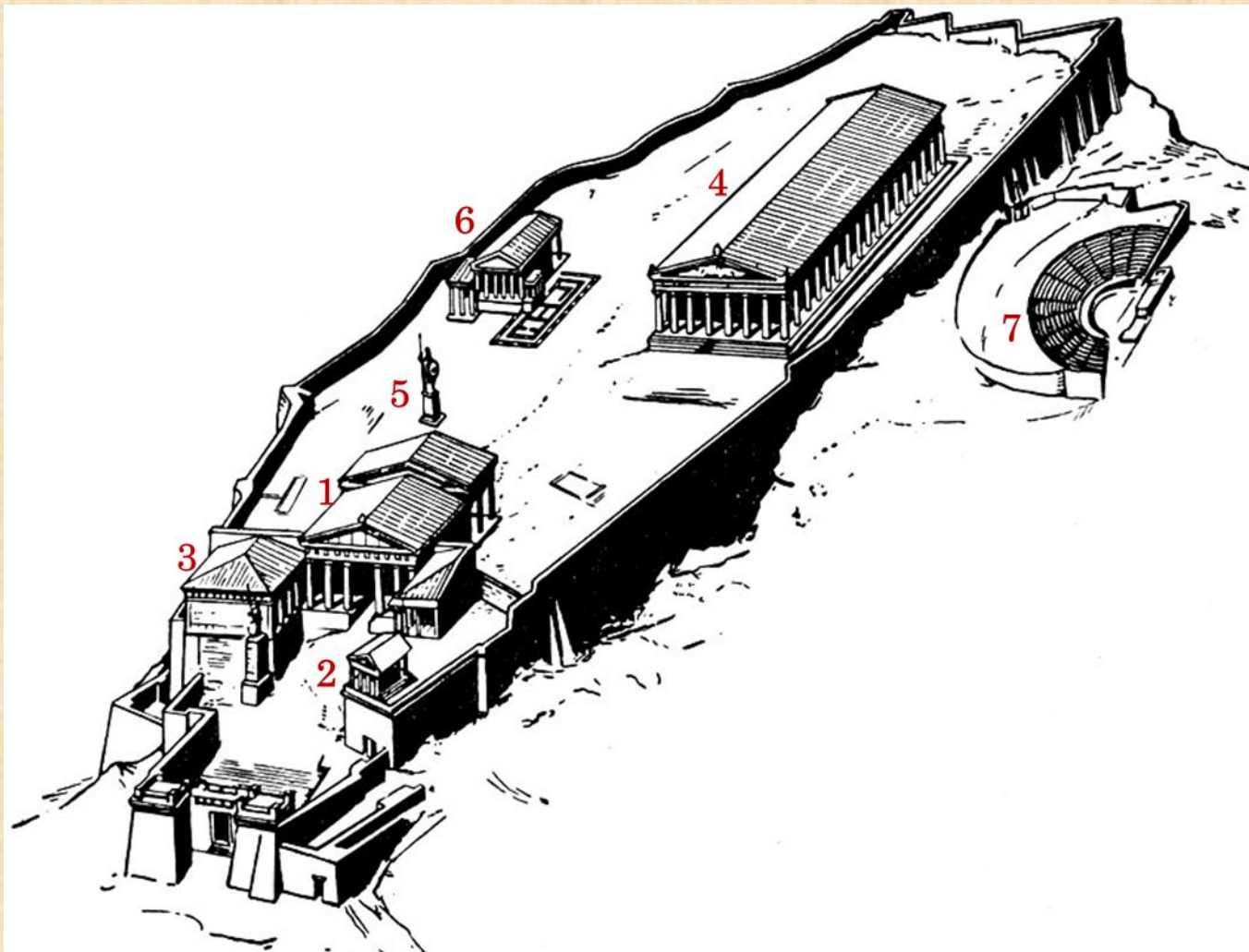


7. Покажите на схеме основные части греческого ордера (Стереобат, Колонны, Антаблемент, Архитавр, Фриз, Карниз, Капитель, Ствол (фуст), База, Каннелюры)

8. Назовите три греческих ордера. В чем их отличие?



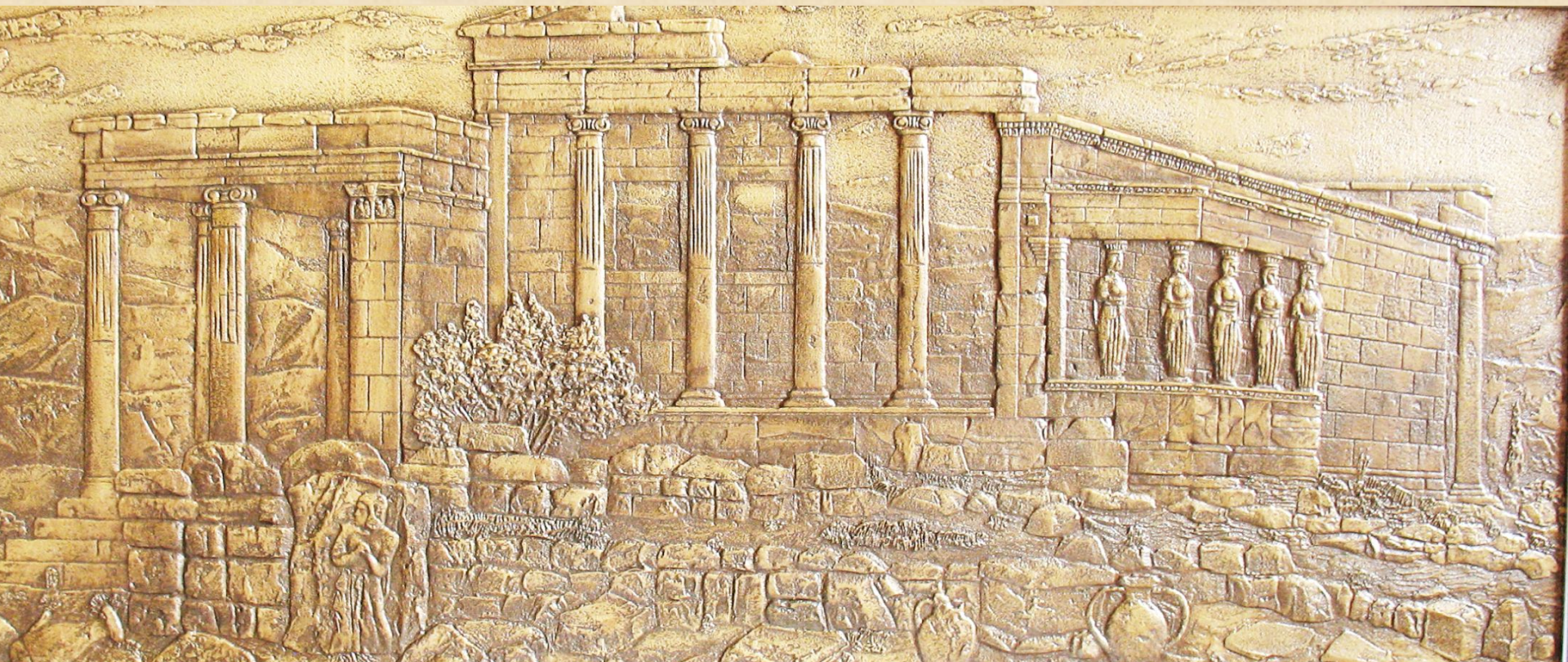
9. Какие из архитектурных сооружений были построены в эпоху архаики?



10. Назовите основные памятники Афинского Акрополя (Парфенон, Пропилеи, Храм Ники Аптерос, Пинакотека, Статуя Афины Промехос, Эрехтейон, театр Диониса).

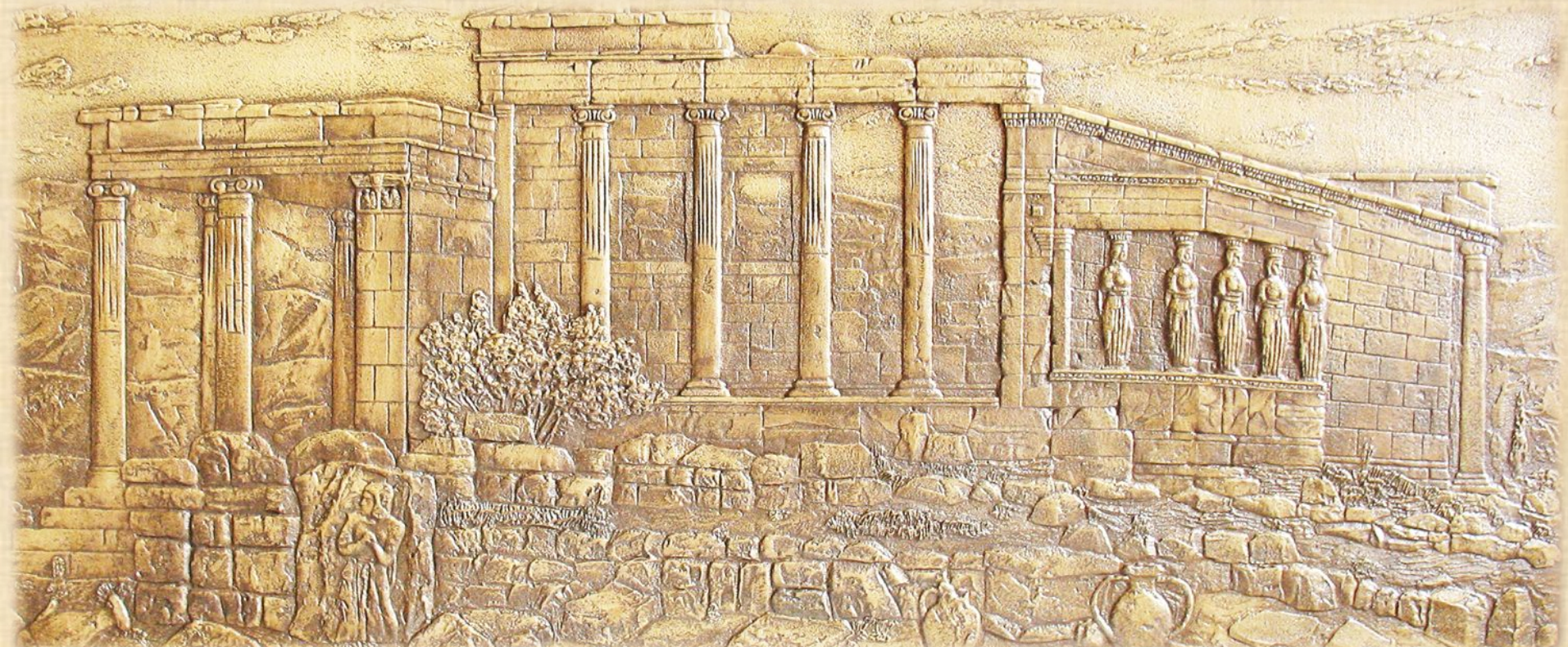
Изобразительное искусство Древней Греции

11 век до н. э. – 1 век до н. э.



Периоды культуры Древней Греции

1. **Гомеровский период** 11 – 8 века до н. э.
2. **Архаика** 7 – 6 век до н. э.
3. **Классика** 5 - 4 век до н. э.
4. **Эллинизм** 4 – 1 век до н. э.



Изобразительное искусство архаики

11 – 8 века до н. э.

Скульптура



Курос «Архаический Аполлон» - статуя (3 м.) прямоходящего юноши-атлета с выставленной вперёд ногой, руки сжаты в кулаки и вытянуты вдоль тела. Воплощали идеал мужской красоты, силы и здоровья.

Кора «девушка» - статуя прямоходящей девушки, одетой в традиционную греческую одежду. Воплощали утончённость.

Характерные черты

Лица лишены индивидуальности, позы статичны, движения схематичны, причёски и наряды проработаны тщательно. И куросов и кор отличает загадочная «архаическая улыбка».



Рельеф

Особенность греческого рельефа состоит в умении мастеров находить те формы и тот ритм, которые точно отражают **суть сюжета** и **соответствуют архитектурному стилю**. В период архаики основой был **дорический ордер**. Ему соответствовал крупный **теневого рельеф**. Фигуры непропорциональные, приземистые, с большой



Метопы – прямоугольные плиты с рельефом,



«Персей, убивающий Медузу».

Метопы храма Афины в

Вазопись

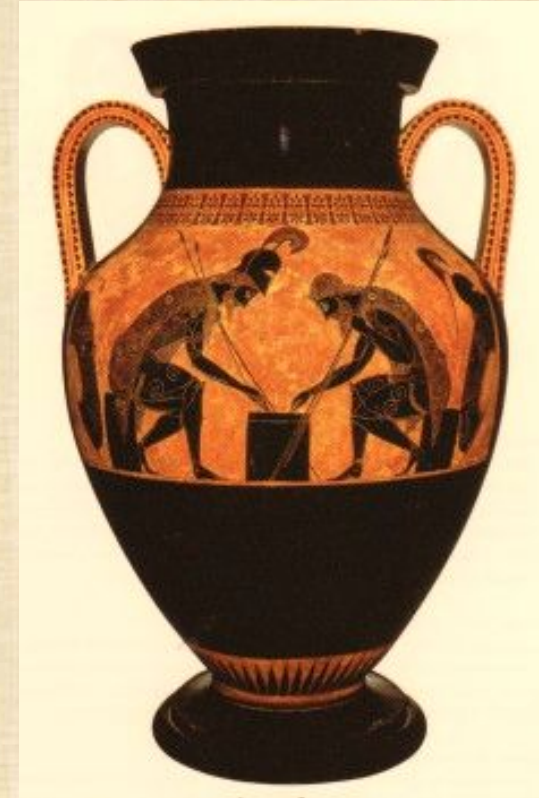
Древнейшие — **вазы из Дипилона** (Афинский некрополь) огромные вазы (1,5 м), устанавливались в качестве надгробных памятников. Расписанные **геометрическим орнаментом** (круги, треугольники, квадраты или ромбы).



«Амфора из Дипилона»

8 в. до н. э.
Афины

К 6 в. до н. э. утверждается **чернофигурный стиль вазописи** — черные фигуры на оранжево-красном фоне. Вазы становятся меньше, строже и изящнее. Геометрический орнамент заменяют **мифологические сюжеты**. Крупнейший **мастер** чернофигурной керамики был **Эксекий**. Свои произведения он обычно подписывал словами: «Эксекий сделал». Любимыми темами его росписей были мифологические сюжеты, сцены гомеровской «Илиады».



«Ахил и Аякс, играющие в кости»
Роспись на амфоре из Вульчи
6 век. до н. э.
Ватикан

Изобразительное искусство классики

5 - 4 век до н. э.



«Прилет первой ласточки»

5 век до н. э.

Эрмитаж

Вазопись

В период ранней классики расцвета достигла **вазопись краснофигурного стиля** - фон покрывался черным лаком, а фигуры обводили оставляли не закрашенными. Внутри прорисовывали линии, передающие черты лица, прическу, складки одежды. На смену мифологическим сюжетам пришли **реалистичные жанровые и бытовые сцены.**

Замечательную композицию **Евфроний**, запечатлевший на вазе диалог зрелого мужчины, юноши и мальчика. Художник вводит нас в круг обыденной, повседневной

Скульптура

Главной темой скульптуры классического периода становится идеал силы и красоты человека.

Характерные черты

Гармонически развитый человек, в котором красота и пропорциональность тела сочетаются с внутренним достоинством и благородством.

Скульптором, воплотившим этот идеал, стал **Мирон**.

«Дискобол»

Мирон 5 век до н.

э.

Рим



Настоящим гимном Человеку стали произведения **Поликлета** (5 век до н. э.). Излюбленный образ античного мастера — стройный юноша атлетического телосложения, которому присущи «все добродетели». Его духовный и физический облик гармоничен, в нем нет ничего лишнего, «ничего сверх меры». Воплощением такого идеала явилось замечательное произведение «**Дорифор**».

Хиазм – скульптурный приём передачи скрытого движения в состоянии покоя.

В трактате «**Канон**» Поликлет определил идеальные пропорции человека, которыми пользуются современные художники: голова – $\frac{1}{7}$ роста, лицо и кисть руки – $\frac{1}{10}$, ступня – $\frac{1}{6}$.

«Дорифор»

Поликлет

5 век до н. э.

Неаполь



К концу 5 века до н. э. в искусстве высокой классики произошли значительные перемены. Появляется интерес к душевному миру человека. **Страсть и грусть, мечтательность и влюбленность, неистовство и отчаяние, страдание и горе** становятся главными темами творчества известных скульпторов: **Скопаса, Праксителя, Лисиппа и**



Менада.
Скопас.
4 век до н. э.



**Афродита
Книдская**
Пракситель.
4 век до н. э.



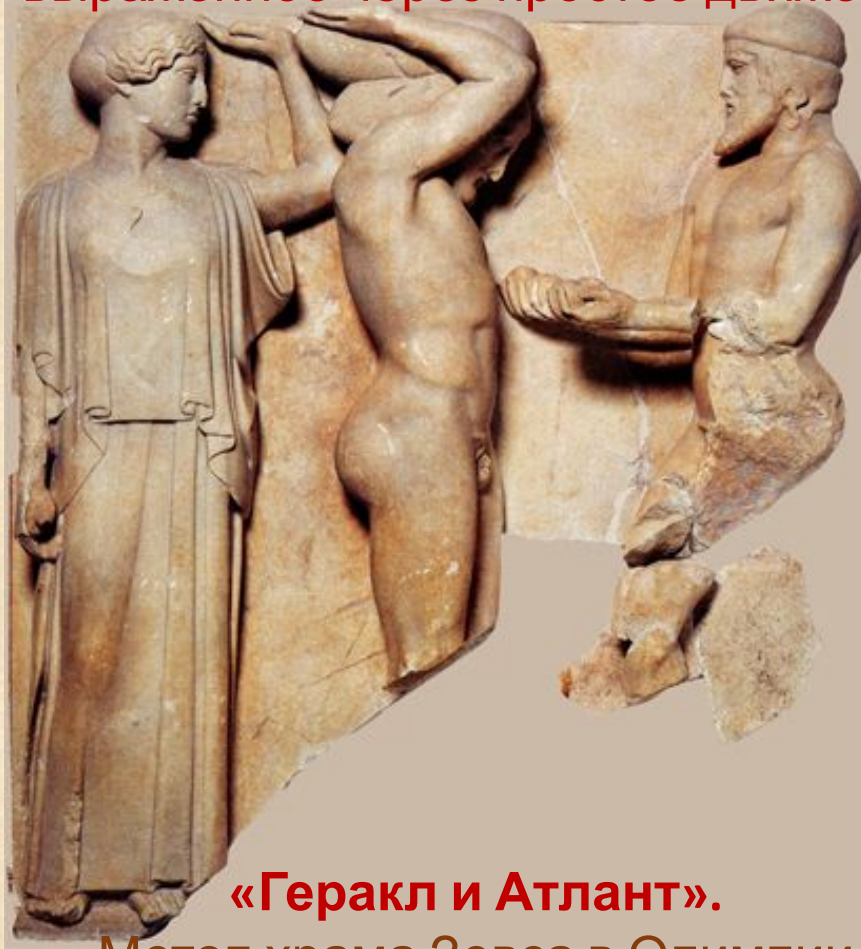
Геракл
Лисипп.
4 век до н. э.



**Аполлон
Бельведерский**
Леохар.
4 век до н. э.

Рельеф

По мере того, как храм приобретал более четкие очертания, появился **ионический ордер**, были найдены более одухотворённые формы рельефа. Каждое изображение передает **драматическое действие**, выраженное через простое движение, жест.



«Геракл и Атлант».

Метоп храма Зевса в Олимпии

5 век до н.э.

Олимпия



Способность греческого искусства создать цельный образ становится очевидна в рельефах метоп **ионического фриза Парфенона** – творениях **великого Фидия**. В формах и декоре Парфенона было найдено то равновесие, когда неподвижность архаики оказалась уже преодоленной, а строгость узора еще не принесена в жертву натуралистическому любованию эмоциями и плотью, что стало характерно для эстетики



«Бой Лапифа с кентавром».

Метоп Парфенона Фидий
4 век до н.э.
Афины



«Эфебы на конях».

Метоп Парфенона Фидий
4 век до н.э. Афины



Изобразительное искусство эллинизма

4 - 1 век до н. э.

Скульптура

На смену классическим традициям приходит обостренный интерес к внутреннему миру человека, динамике его образа. Появляются новые темы и сюжеты, изменяется трактовка известных классических мотивов. В архитектуре появляется **пышный коринфский ордер**. **Взволнованность и напряженность лиц, экспрессия движений, вихрь чувств и трагизм переживаний, и в то же время элегичность и мечтательность персонажей, их гармоническое совершенство и**

«Ника

Самофракийская»

Неизвестный художник

1 век до н.э.



«Венера Милосская»
Агасандр
1 век до н.э.

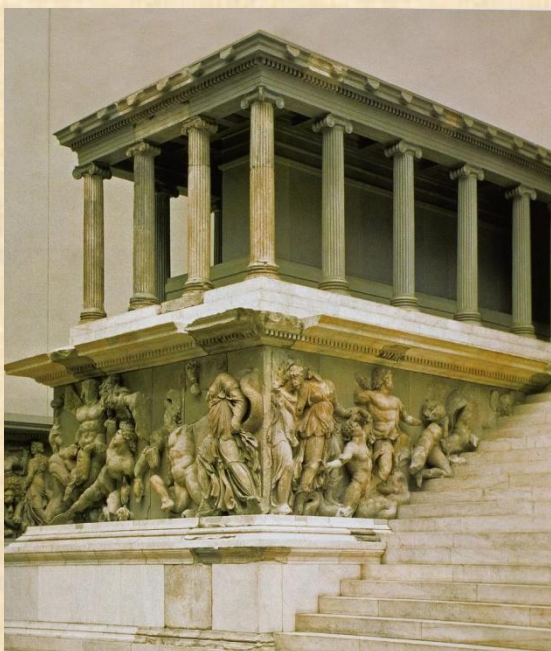




«Лаокоон с сыновьями»
Агесандр, Афинодор,
Полидор

1 век до н.э.

Скульпторами **Агесандром, Афинодором и Полидором** была создана замечательная группа **«Лаокоон с сыновьями»**, сюжет которой заимствован из легендарных сказаний о падении Трои. После безуспешной осады города греки оставили под его стенами огромного деревянного коня, где спрятались воины. Жители Трои уже собрались ввести коня в город, но жрец Лаокоон предупредил их о грозящей опасности. Богиня Афина, покровительствующая грекам, наслала из пучины моря на Лаокоона и его сыновей две огромные змеи.



Дисгармония души человека эллинизма, его стремление доводить всё до аффекта – страх до ужаса, силу до грубости – обусловили появление такого трагического, с надрывом произведения. На нижнем фризе алтаря изображена **«Гигантомахия»** - **битва богов– олимпийцев со смертными гигантами**, имевшими вместо ног змеиные хвосты, которая могла закончиться успешно, если на стороне богов выступит герой, что и произошло, благодаря вмешат

Рельеф



«Нерей, Дор, Океан»

Фриз алтаря Зевса в Пергаме

2 век до н.э.

Берлин

Домашнее задание.

- Посмотреть презентацию, прочитать текст, составить конспект, ответить на вопросы.
1. Назовите основные периоды развития древнегреческой культуры?
 2. Назовите характерные черты искусства периода архаики?
 3. Какие скульптурные изображения характерны для периода архаики?
 4. Расскажите об особенностях рельефа периода архаики?
 5. Что характерно для вазописи периода архаики?
 6. Назовите характерные черты искусства периода классики?
 7. Какие скульптурные изображения характерны для периода классики?
 8. Расскажите об особенностях рельефа периода классики?
 9. Что характерно для вазописи периода эллинизма?
 10. Назовите характерные черты искусства периода эллинизма?
 11. Какие скульптурные изображения характерны для периода эллинизма?
 12. Расскажите об особенностях рельефа периода эллинизма?
- На отдельном листке выполнить задание из файла.