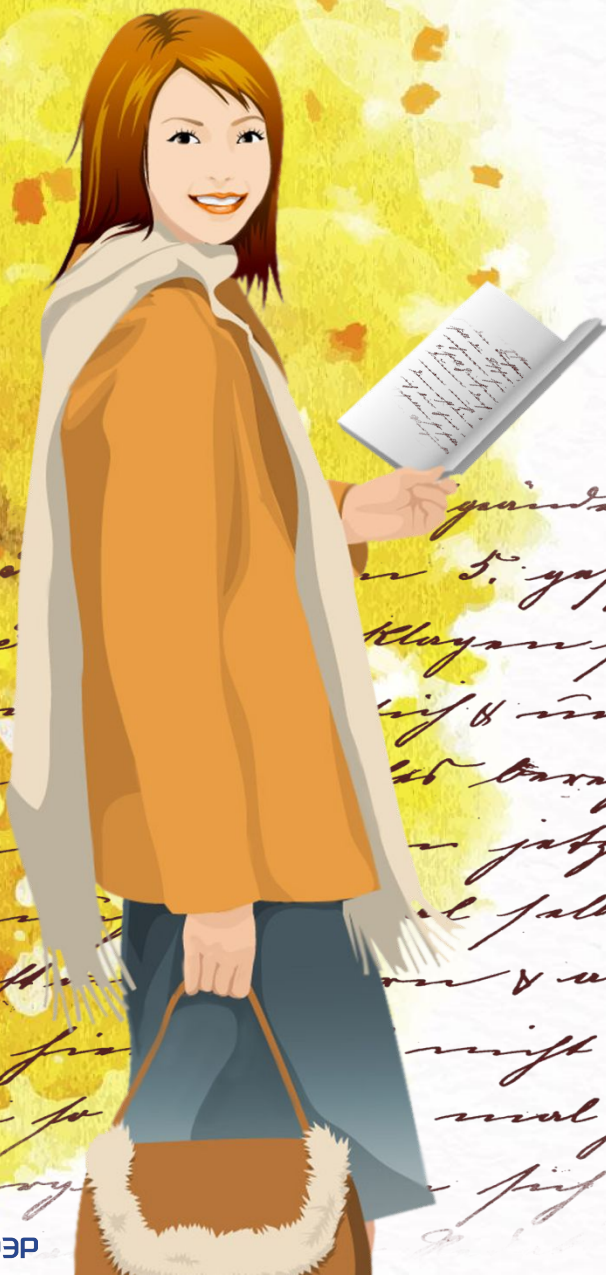


Перспективная модель ОГЭ по литературе. Новые задания



Что предстоит



Разделы курса



Первичные баллы



Новый принцип выбора варианта



Новое задание




Время экзамена и допоборудование

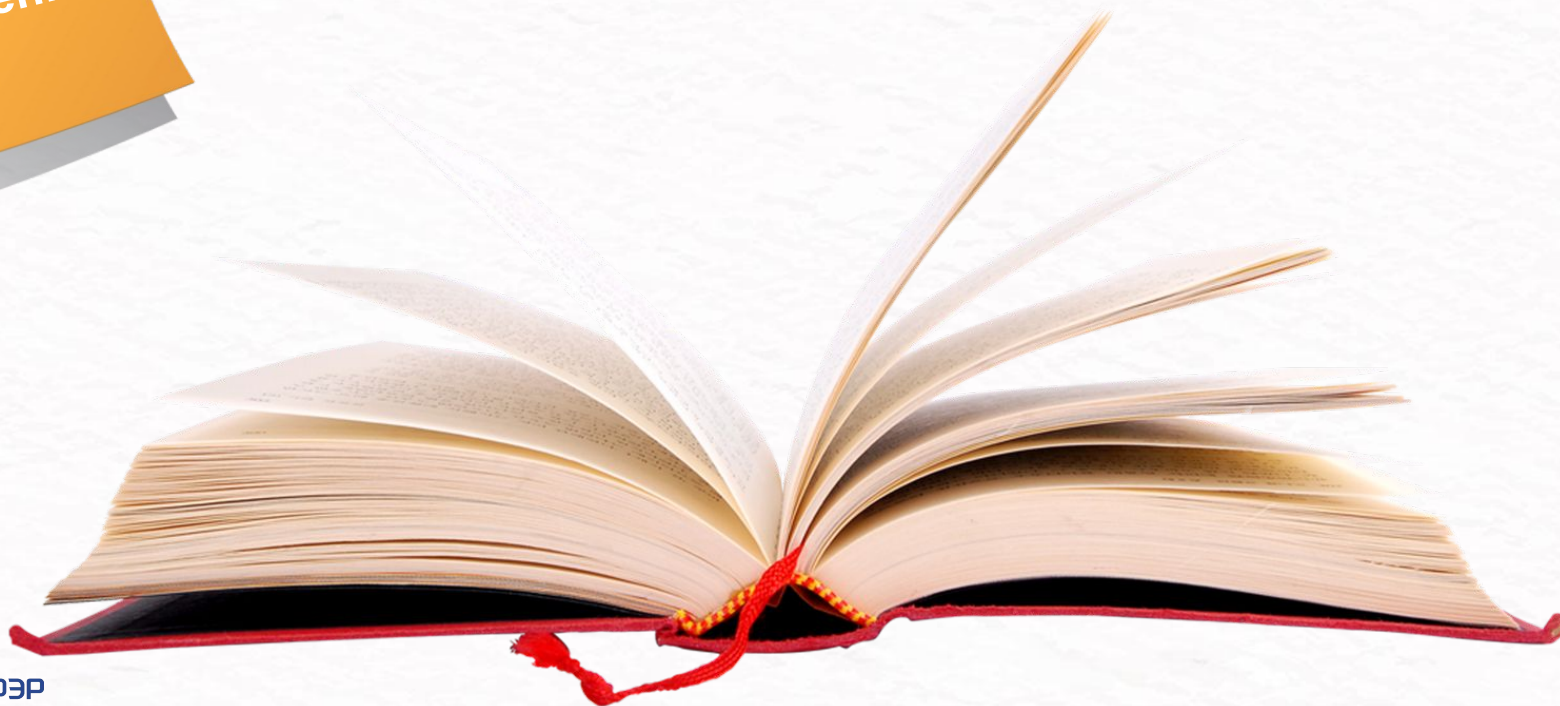


Разделы курса

1. «Основные теоретико-литературные понятия»
2. «Из русского фольклора»
3. «Из древнерусской литературы»
4. «Из русской литературы XVIII в.»
5. «Из русской литературы первой половины XIX в.»
6. «Из русской литературы второй половины XIX в.»
7. «Из русской литературы XX – начала XXI в.»
8. «Из зарубежной литературы»



Разделы
без
изменений



Первичные баллы

33

балла

2019

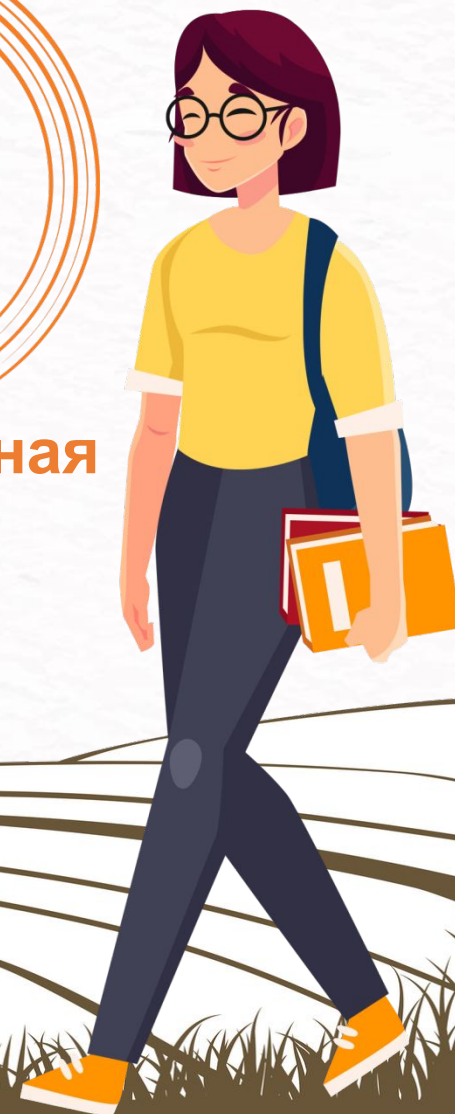


Прибавили
новое задание
(+ 6 баллов)
и добавили
еще 6 баллов
за грамотность
всей работы

45

баллов

Перспективная
модель



Новое в КИМ



Ученики
выбирают
варианты
заданий
№ 1, 2, 3

5

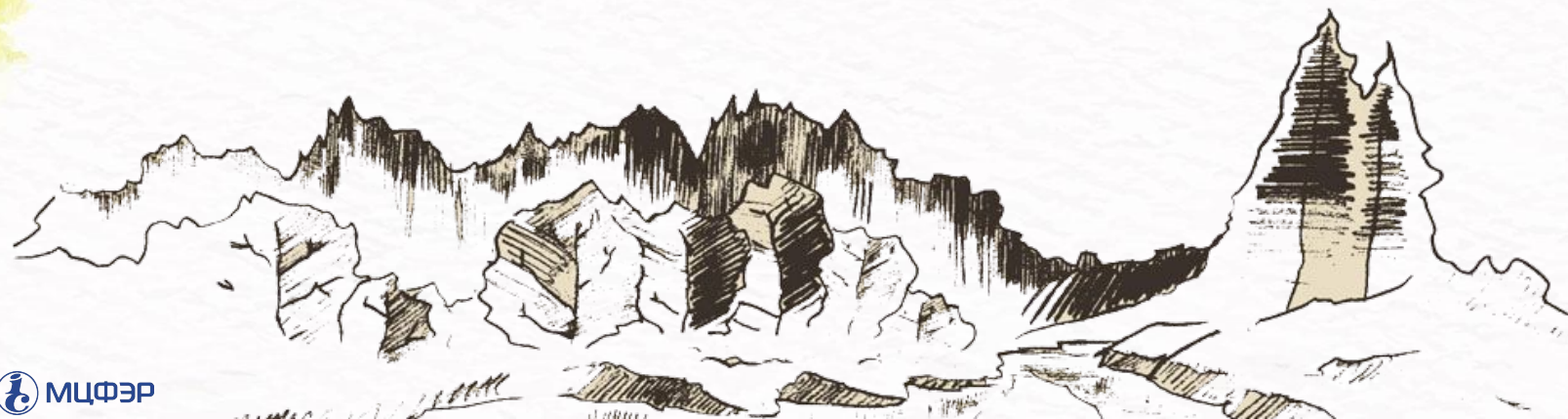
тем сочинений
на выбор
в задании №5

Принцип выбора
варианта изменился
– в любом случае
ученики решают
задания по лирике, и
это задания
№3 и №4

Ученики
выбирают, что
анализировать
в №1 и №3 –
форму
или содержание

6

баллов
за грамотность
всей работы



Новый принцип выбора варианта

№ 1.1 или 1.2: Проза

Задание 1.1: проанализировать содержание фрагмента из произведения;

Задание 1.2: проанализировать элементы формы фрагмента.

№ 2.1 или 2.2: Проза

Оба варианта: поразмышлять над фрагментом и соотнести его с другим фрагментом предложенного произведения или с другим произведением того же автора.

№ 3.1 или 3.2: Поэзия

Задание 3.1: проанализировать содержание;

Задание 3.2: проанализировать элементы формы

№4: Поэзия

Сопоставить два стихотворения, текст которых есть в экзаменационной работе

№ 5. Выбрать одну из пяти тем и написать сочинение объёмом не менее 200 слов, аргументируя свои рассуждения и ссылаясь на произведение. Темы 5.1 – 5.5 формулируются по творчеству тех писателей, чьи произведения не были включены в задания №№ 1 – 4.



Новые задания

Выполните **ОДНО** из заданий: 1.1 или 1.2.
В бланк ответов № 2 запишите номер выбранного задания и сформулируйте прямой связный ответ (3–5 предложений) на вопрос. Аргументируйте свои суждения, опираясь на анализ приведённого фрагмента.

1.1 Кому, с Вашей точки зрения, сложнее сделать нравственный выбор: Пугачёву или Гринёву?

1.2 Какую роль в приведённом фрагменте играет контраст как художественный приём?

Выполните **ОДНО** из заданий: 2.1 или 2.2.
В бланк ответов № 2 запишите номер выбранного задания и сформулируйте прямой связный ответ (3–5 предложений) на вопрос. Выберите фрагмент произведения в соответствии с заданием и убедительно обоснуйте свой выбор. Опирайтесь на анализ текста выбранного фрагмента.

2.1 В каком ещё фрагменте романа раскрываются черты характера Гринёва, проявившиеся в приведённом эпизоде?

2.2 Какой из эпизодов романа тематически перекликается с приведённым фрагментом?



Выполните ОДНО из заданий: 3.1 или 3.2.

В бланк ответов № 2 запишите номер выбранного задания и сформулируйте прямой связный ответ (3–5 предложений) на вопрос. Аргументируйте свои суждения, опираясь на анализ текста.

- 3.1 В чём, с Вашей точки зрения, заключается сила эмоционального воздействия стихотворения «Внимая ужасам войны...»?
- 3.2 Какую роль в стихотворении «Внимая ужасам войны...» играют эпитеты?

В бланк ответов № 2 запишите номер задания 4.

Сопоставьте произведения в заданном направлении анализа и сформулируйте прямой связный ответ (5–8 предложений) на вопрос. Аргументируйте свои суждения, опираясь на анализ двух текстов.

- 4 Сопоставьте стихотворение Н.А. Некрасова «Внимая ужасам войны...» с приведённым ниже стихотворением А.Д. Дементьева «Письма... Фотографии в альбоме». Какие мотивы и образы сближают эти стихотворения?



Время экзамена и дополнительное оборудование

Время экзамена прежнее
– 235 минут



При выполнении
всех заданий ученики имеют
право пользоваться полными
текстами произведений
и сборниками лирики



Дополнительное оборудование

1. Художественные тексты не предоставляют каждому ученику.
2. Ученики работают с текстами за отдельными столами, на которых находятся нужные книги.
3. ППЭ подготавливает аудитории: книги должны быть в нескольких экземплярах для каждой аудитории.
4. Экзаменатор должен обеспечить равные условия доступа к художественным текстам для всех участников экзамена.



«АКТИОН»  МЦФЭР

СПРАВОЧНИК
ЗАМЕСТИТЕЛЯ
ДИРЕКТОРА ШКОЛЫ

Перспективная модель ОГЭ по литературе. Новые задания

