

**О подходах к учету результатов итогового
сочинения при приеме на обучение в
Национальный исследовательский университет
«Высшая школа экономики»**

Зачем это может быть надо вузам – и зачем это надо НИУ ВШЭ?

Сегодня вузы могут влиять на отбор абитуриентов только через систему вузовских олимпиад или дополнительных испытаний, а также учета портфолио.

НО:

- далеко не все абитуриенты участвуют в олимпиадах;
- далеко не все вузы имеют права на дополнительные испытания.

ВЫВОД: если вузы формируют свои критерии оценивания итоговых сочинений, они могут отбирать тех абитуриентов, кто:

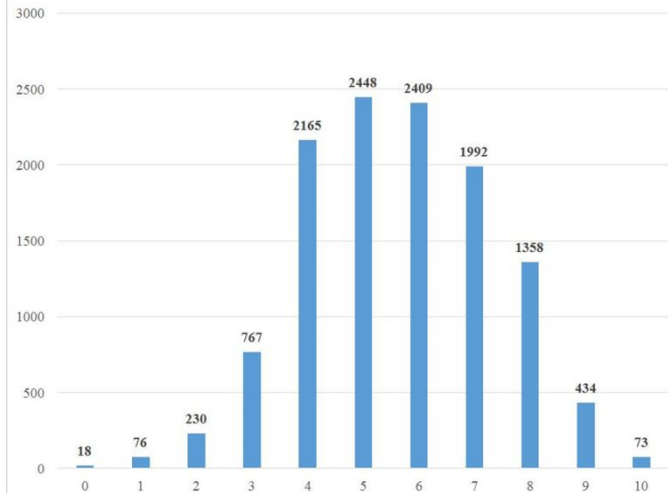
- мотивирован на поступление прежде всего в данный вуз, а не просто «пристроить документы», «не пропускать год» или «избежать призыва»;
- эти критерии могут отвечать «модели идеального абитуриента» – тем специфическим требованиям, которые конкретный вуз предъявляет именно к своим абитуриентам.



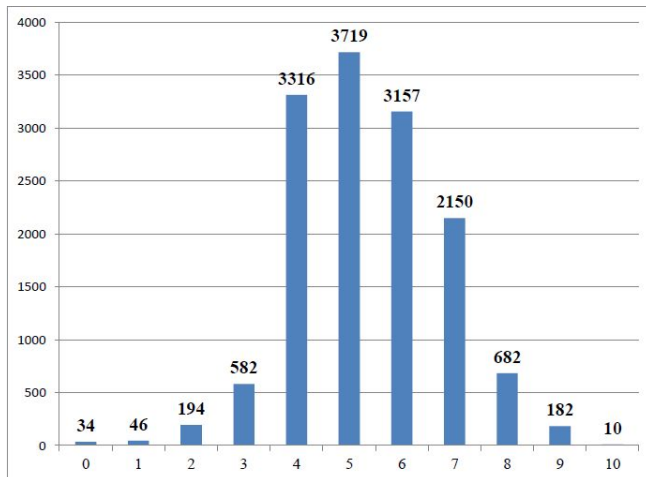
НАЦИОНАЛЬНЫЙ ИССЛЕДОВАТЕЛЬСКИЙ
УНИВЕРСИТЕТ

Распределение баллов в НИУ ВШЭ по годам

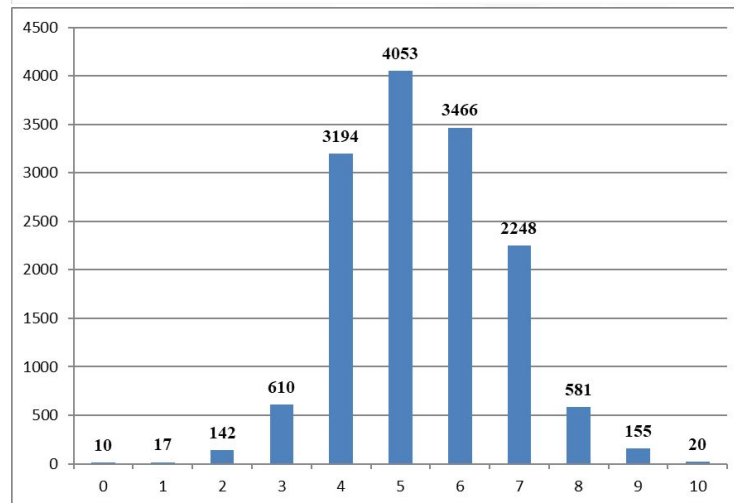
2015 год



2016 год



2017 год



2018 год

Распределение баллов по годам

	2015 11970 работ	2016 14072 работ	2017 14010 работ	2018 14496 работ
0-3 балла	9,1 %	6,1 %	4 %	5,4 %
4-7 баллов	75,3%	87,7%	90,2 %	89,4 %
8-10 баллов	15,6 %	6,2%	5,8 %	5,2 %
9-10 баллов	4,3%	1,4 %	1,1 %	1,2 %

Основные недостатки перепроверяемых в НИУ ВШЭ итоговых сочинений

1. Сочинения пишутся по готовому шаблону на тему тематического направления, а не заданной конкретной темы, которая подгоняется под «заготовку»
2. Значительно уменьшилось число привлекаемых произведений за рамками обязательного школьного чтения; большинство произведений – из программы 7-9 классов;
3. Немало примеров готовых рассуждений, взятых из пособий по подготовке к ЕГЭ по русскому языку, а также произведений незначительного размера, соответствующих конкретному «тематическому направлению»
4. Практически не используется лирика, крайне редко – драматургия
5. «Наивный реализм» восприятия – отсутствует понимание специфики эстетической реальности, художественный мир произведения воспринимается как реальный, а персонажи – как существовавшие на самом деле.



НАЦИОНАЛЬНЫЙ ИССЛЕДОВАТЕЛЬСКИЙ
УНИВЕРСИТЕТ

Как выглядит личный кабинет эксперта НИУ ВШЭ

Надежный | https://priem4.hse.ru/composition.html



Здравствуйте,
Сергей Игоревич Райский



Код: 31704

Загружено: 08.09.2017 19:16:16

Статус: на проверке

Эксперт: Райский Сергей Игоревич

[Лист 1](#) [Лист 2](#) [Все листы \(PDF\)](#)

Тема: **Согласны ли Вы с утверждением писателя Р. Роллана: «Всякий мужественный, всякий правдивый человек приносит честь своей родине?»**

[Сохранить проект решения](#) [Отказаться от проверки](#) [Утвердить решение](#)

Оценка по критериям:

1. Соответствие теме

Раскрыты разные аспекты заданной темы



0

Тема осмыслена как проблема, раскрыто понимание автором работы ее формулировки



0

2. Аргументация. Привлечение литературного материала

Анализ элементов художественного текста в контексте разбираемой темы



0

Опора более чем на 1 произведение литературы, в том числе и на не-фикшн



0

Опора на произведения других видов искусства



0

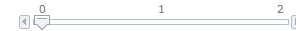
Уместное упоминание, отсылка к тексту с комментарием автора сочинения



0

3. Структура

Присутствует логика в изложении материала, связь тезисов, аргументации и вывода



0

Соблюдены разумные, содержательно оправданные пропорции между вводной, основной и заключительной части



0

4. Качество речи, грамотность, самостоятельность работы

5 и более орфографических и пунктуационных, ошибок разного типа



0

Лексическая и стилистическая бедность речи, допущено 3 и более речевых и/или грамматических ошибок



0

Наличие 1 и более существенных фактических ошибок



0

Обоснованное предположение о наличии в работе плагиата



0

Подозрение на плагиат

Общая оценка: 0

Примечание:

Шрифт: [выбор] Размер: [выбор]



НАЦИОНАЛЬНЫЙ ИССЛЕДОВАТЕЛЬСКИЙ
УНИВЕРСИТЕТ

Личный кабинет эксперта НИУ ВШЭ

Надежный | https://priem4.hse.ru/composition.html



Здравствуй,
Сергей Игоревич Райский



+ Статистика

Отбор сочинений

Код сочинения:

Тема:

Статус проверки:

Подозрение на плагиат:

Дата загрузки с:

Показывать на странице:

<input type="text"/>	<input type="text"/>
(Все)	
на проверке	
(Все)	
<input type="text"/>	по: <input type="text"/>
20	
<input type="button" value="Отбрать сочинения"/>	

Код: 31704

Загружено: 08.09.2017 19:16:16

Статус: на проверке

Эксперт: Райский Сергей Игоревич

[Лист 1](#) [Лист 2](#) [Все листы \(PDF\)](#)

Тема: **Согласны ли Вы с утверждением писателя Р. Роллана: «Всякий мужественный, всякий правдивый человек приносит честь своей родине»?**

Лист 1

Итоговое сочинение (изложение)

Бланк записи

Код региона	Код вида работы	Наименование вида работы	Лист №
14	20	СОЧИНЕНИЕ 1	

ФИО участника: XXXXXXXXXX Номер темы: 205

Код работы: 3600138534

Перепишите значения полей "Код региона", "Код вида работы", "Наименование вида работы", "Код работы", "Номер темы" и ФИО из БЛАНКА РЕГИСТРАЦИИ
Пишите аккуратно и разборчиво, соблюдая разметку страницы

ВНИМАНИЕ! Все бланки рассматриваются в комплекте.

*Согласны ли вы с утверждением писателя Р. Роллана:
"Всякий мужественный, всякий правдивый человек приносит
честь своей родине"?*

*Во все времена честь человека считалась одной из главных
качеств человека. По моему мнению, честь человека - это не только...*

Регламент оценивания итоговых сочинений при перепроверке в НИУ ВШЭ

№	Критерии оценивания итогового сочинения в выпускных классах	Кол-во баллов
1	<p><i>Соответствие теме</i> (Данный критерий предполагает проверку умения формулировать тезисы в рамках раскрываемой темы)</p> <ol style="list-style-type: none"><li data-bbox="305 911 1483 1008">1. Тема осмыслена как проблема, раскрыто понимание автором работы ее формулировки - 1 балл.<li data-bbox="305 1068 1508 1165">2. Раскрыты разные аспекты заданной темы в их взаимосвязи - 1 балл.	от 0 до 2 баллов



Собственные критерии перепроверки в НИУ ВШЭ

2	<p>Аргументация. Знание историко-литературного (историко- культурного) контекста (Данный критерий нацеливает на проверку умения рассуждать, подкрепляя аргументы примерами, взятыми из литературного материала (художественных произведений, дневников, мемуаров, публицистики, произведений фольклора (за исключением малых жанров), других источников отечественной или мировой литературы и культуры, в соответствии с заявленной автором позицией по теме сочинения)</p> <ol style="list-style-type: none">1. Обязательная опора на литературный текст («литературоцентричность»):<ul style="list-style-type: none">• уместное упоминание текста, отсылка к нему с развернутым комментарием-обоснованием выбора автором сочинения - 1 балл;• анализ привлеченного текста, помогающий глубже раскрыть разбираемую в сочинении проблему - 1 балл;2. Опора более чем на 1 произведение литературы и фольклора (за исключением его малых форм), в том числе и нон-фикшн (мемуаристику, публицистику и пр.) - 1 балл;3. Опора на произведения других видов искусства (живопись, театр, кино и др., исторические документы, факты (исторические, научные, биографические и т.д.), высказывания известных людей (процитированные или пересказанные близко к тексту), а также научные и научно-популярные источники иных отраслей знания, - с	от 0 до 4 баллов
---	---	---------------------



Собственные критерии перепроверки в НИУ ВШЭ

3	<p>Структура (Данный критерий нацеливает на проверку умения по следовательно выстраивать рассуждение на предложенную тему и создавать содержательно и стилистически целостный текст)</p> <ol style="list-style-type: none">1. Соблюдены разумные, содержательно оправданные пропорции между вводной, основной и заключительной частями - 1 балл.2. Присутствует логика в изложении материала, связь тезисов, аргументации и вывода, смысловая связь с примерами:<ul style="list-style-type: none">• работа лишь в общем логична и связна, но есть логические неувязки или пропуски логических звеньев - 1 балл;• работу отличает логическая стройность и связность - 2 балла.	от 0 до 3 баллов
---	---	------------------



Собственные критерии перепроверки в НИУ ВШЭ

4	<p>Качество речи, грамотность, самостоятельность работы (Данный критерий нацеливает на проверку стилистического, речевого оформления текста сочинения, степень свободного владения речью и позволяет оценить грамотность выпускника, а также степень самостоятельности его работы)</p> <ol style="list-style-type: none">1. Обоснованное предположение о наличии в работе плагиата (фрагменты текста или текст целиком обнаруживается в других источниках под чужим авторством) - до 3 штрафных баллов или до снятия сочинения с проверки (факт плагиата эксперт подтверждает точной ссылкой на возможный источник заимствования):<ul style="list-style-type: none">• текст более чем на четверть заимствован из внешнего источника - не проверяется; за текст работы выставляется 0 баллов по всем критериям;• в тексте есть незначительные заимствования, не оформленные в виде цитаты - 2 штрафных балла.2. Лексическая и стилистическая бедность речи, допущено 3 и более речевых и/или грамматических ошибок - 1 штрафной балл; 3.3 и более орфографических ошибок разного типа - 1 штрафной балл;4.3 и более пунктуационных ошибок разного типа - 1 штрафной балл;5. Наличие 1 и более существенных фактических ошибок - 1 штрафной балл. <p>ПРИМЕЧАНИЕ: в случае если количество штрафных баллов превышает количество баллов, поставленных за сочинение при проверке, или совпадает с ним, окончательная оценка сочинения будет равняться 0 баллов.</p>	- до 6 штрафных баллов
---	---	------------------------------



Собственные критерии перепроверки в НИУ ВШЭ

5	<p>Оригинальность («балл эксперта») - работа получает дополнительный 1 балл, если ее отличает:</p> <ul style="list-style-type: none">• самостоятельность, нешаблонность мысли;• оправданная смелость композиционных решений;• богатство языка и выразительность стиля;• привлечение нетривиального литературного и пр. материала для раскрытия основных положений работы.	1 балл
---	--	--------

4 **Качество речи, грамотность, самостоятельность работы** (Данный критерий нацеливает на проверку стилистического, речевого оформления текста сочинения, степень свободного владения речью и позволяет оценить грамотность выпускника, а также степень самостоятельности его работы)

1. Обоснованное предположение о наличии в работе плагиата (фрагменты текста или текст целиком обнаруживается в других источниках под чужим авторством) – **до 3 штрафных баллов** или до снятия сочинения с проверки (факт плагиата эксперт подтверждает точной ссылкой на возможный источник заимствования):

- текст более чем на четверть заимствован из внешнего источника - не проверяется; за текст работы выставляется **0 баллов** по всем критериям;
- в тексте есть незначительные заимствования, не оформленные в виде цитаты - **2 штрафных балла**.

2. Лексическая и стилистическая бедность речи, допущено 3 и более речевых и/или грамматических ошибок – **1 штрафной балл**;

3. 3 и более орфографических ошибок разного типа – **1 штрафной балл**;

4. 3 и более пунктуационных ошибок разного типа – **1 штрафной балл**;

5. Наличие 1 и более существенных фактических ошибок – **1 штрафной балл**.

ПРИМЕЧАНИЕ: в случае если количество штрафных баллов превышает количество баллов, поставленных за сочинение при проверке, или совпадает с ним, окончательная оценка сочинения будет равняться 0 баллов.



<https://ba.hse.ru/crit2019>