

ВИДОИЗМЕНЕНИЯ ПОБЕГОВ



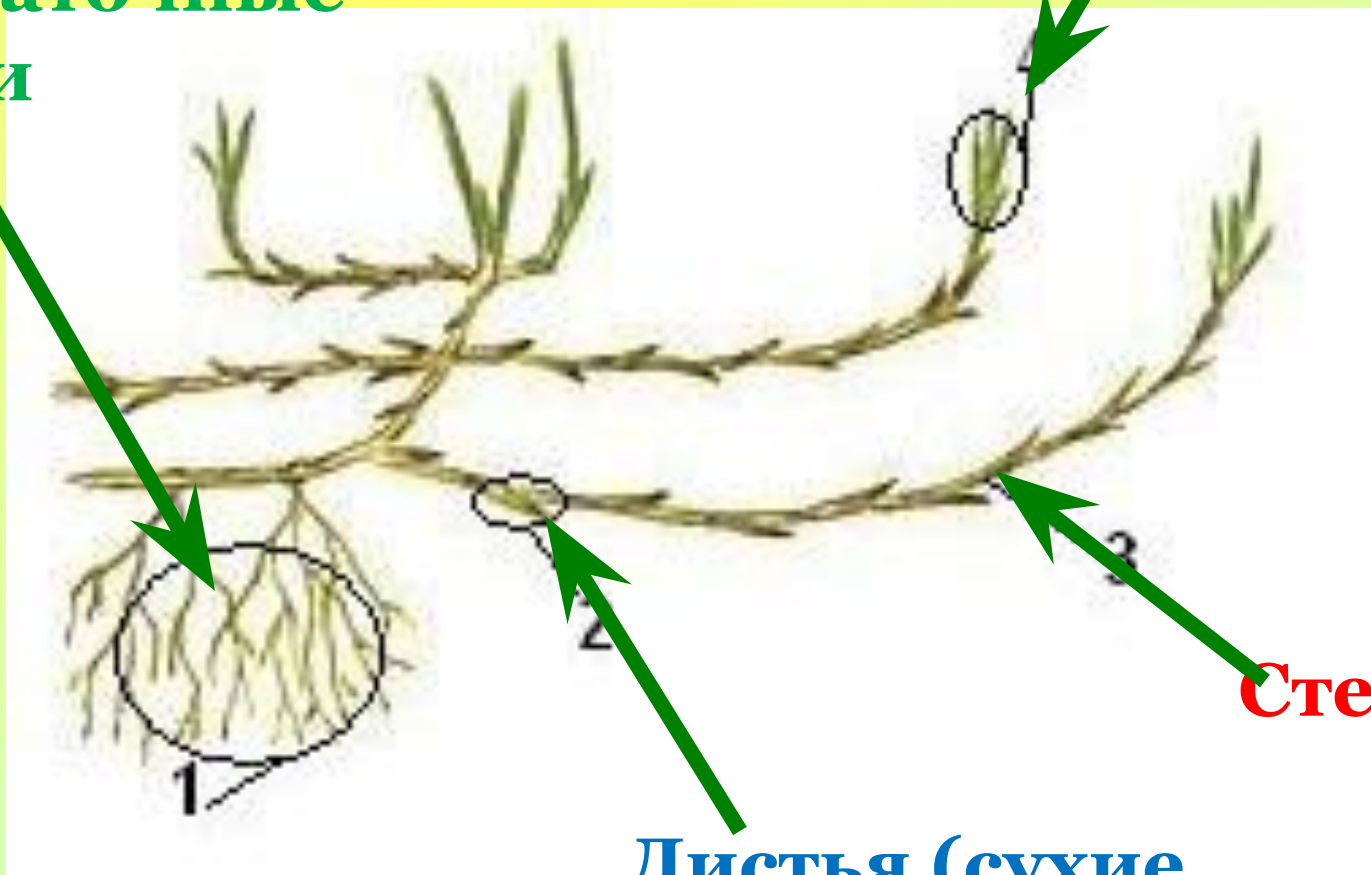
Цели:

1. Изучить особенности строения корневища, клубня и луковицы.
2. Определить каким органом растения они являются.
3. Значения видоизмененных побегов.

Строение корневища

Придаточные
корни

Молодой побег



Стебель

Листья (сухие
чешуйки)

Особенности строения....

- Функции...

- Растения...



Пырей



Крапива



Ирисы

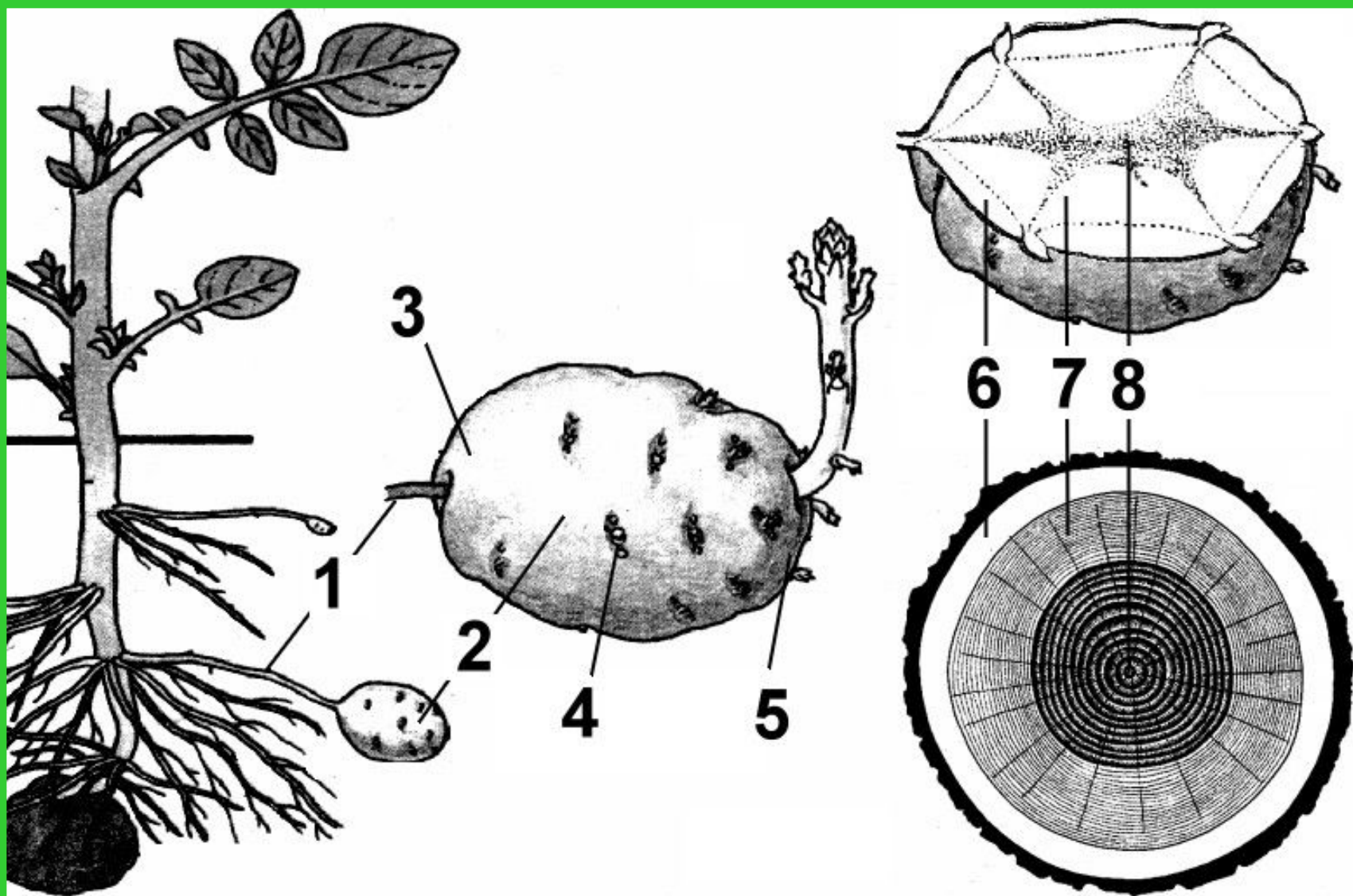


Ландыши



Аспидистра

Строение клубня картофеля



Строение клубня.(стр.131)

- 1.
- 2.
- 3.
- 4.
- 5.
- 6.
- 7.
- 8.
- Опыт: I₂(йод) + срез клубня _____?



Картофель

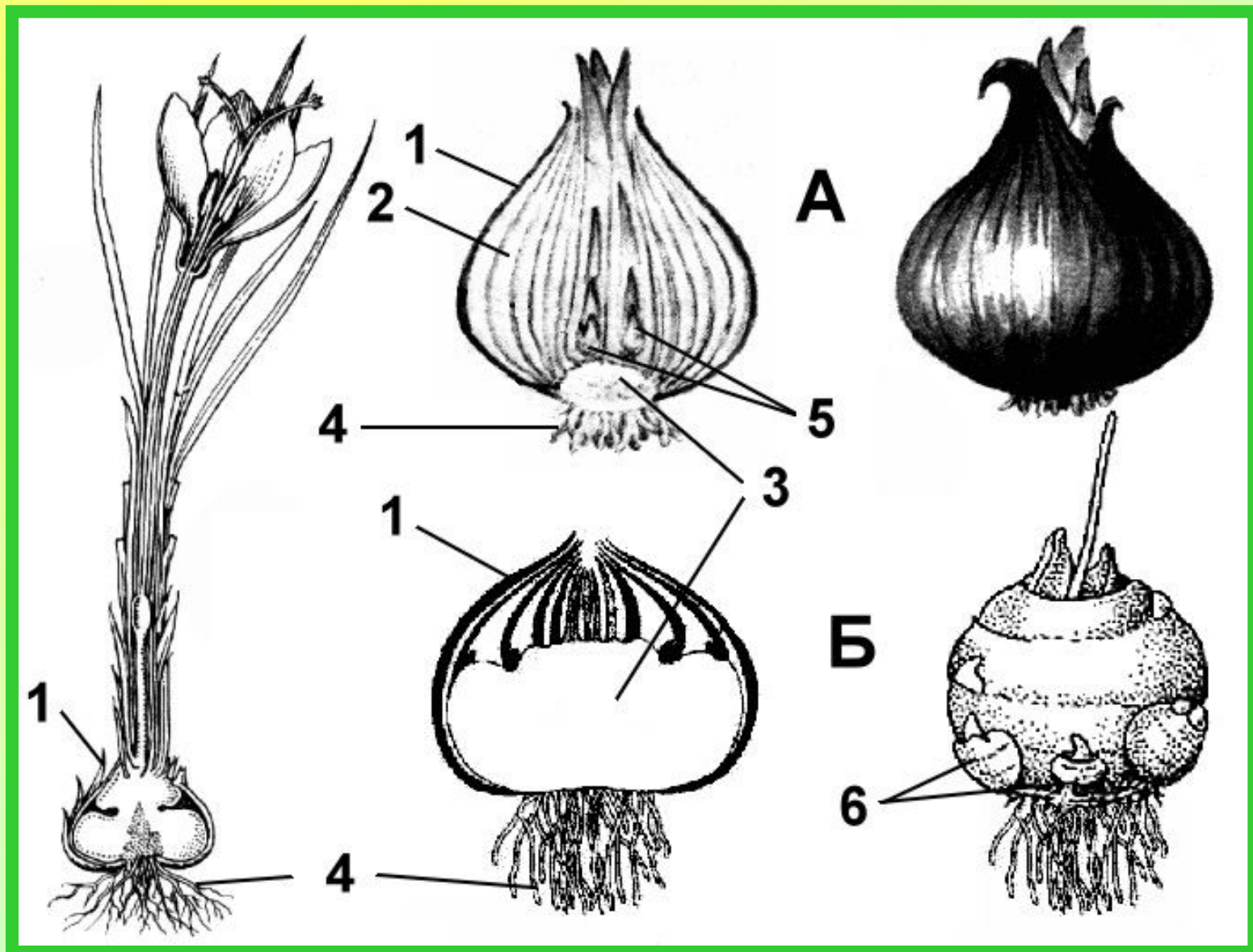


Топинамбур



Хохлатка

Строение луковицы



Строение луковицы.(стр.133)

- 1.
- 2.
- 3.
- 4.



Лилии



Тюльпаны



Нарциссы



Гусиный лук

Домашнее задание

1. Составить тесты из пяти вопросов с вариантами ответов, в которых только один вариант правильный.
2. Поместите луковицу репчатого лука в банку с узким горлышком так, чтобы луковица не проваливалась, а только касалась донцем воды, налитой в банку. Опишите, что произойдёт с луковицей через несколько дней. (Ведите дневник наблюдений.)
3. Посадите в ящик для рассады небольшой (размером с куриное яйцо) целый клубень картофеля, половину (можно верхушку и основание по отдельности) и толсто срезанную кожуру картофеля с почкой. Через 2 недели посмотрите на результат. Какие побеги окажутся более сильными? Объясните, почему?

**Обеспечивают
перезимовку растений
(почки укрыты
почвой и снегом)**

Значение видоизменённых побегов

**Запасают
питательные
вещества**

**Служат для
вегетативного
размножения
растений**

Клубнелуковица



Клубнелуковица



Домашняя работа :

п.27.,
работа в печ.тетрадах.

Составление тестов.