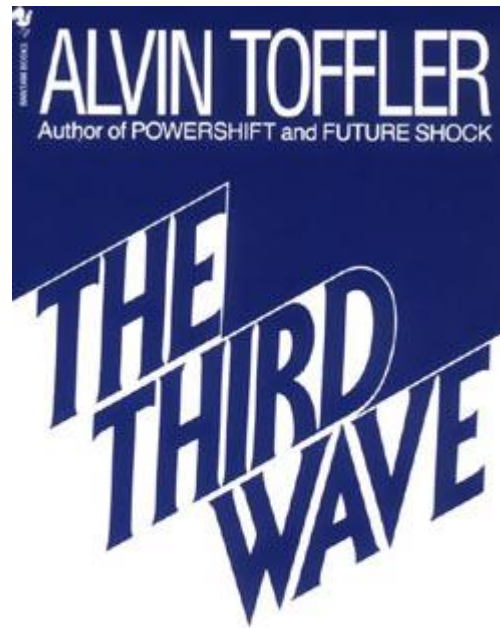


# Сучасні теорії осмислення історії

Виконав студент групи 35 ІК  
Снігир Максим

# Концепція О. Тоффлера



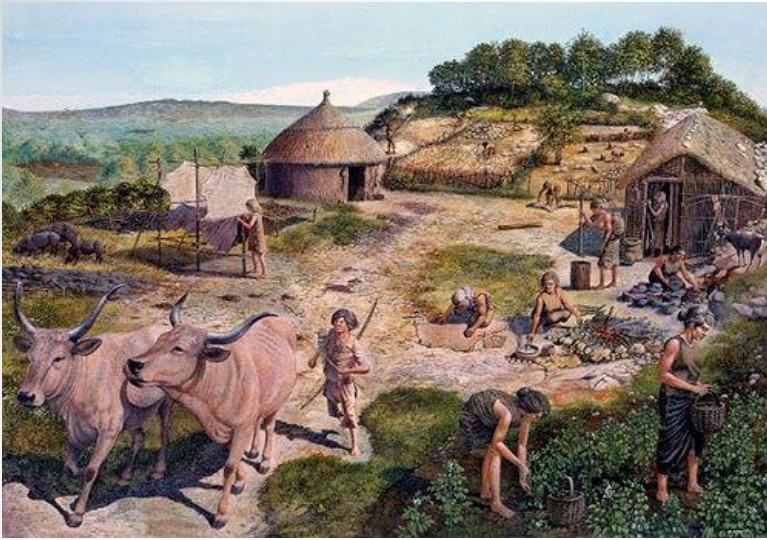
THE CLASSIC STUDY OF TOMORROW  
Copyrighted Material

“Третя хвиля” (1980)

# Концепція Тоффлера



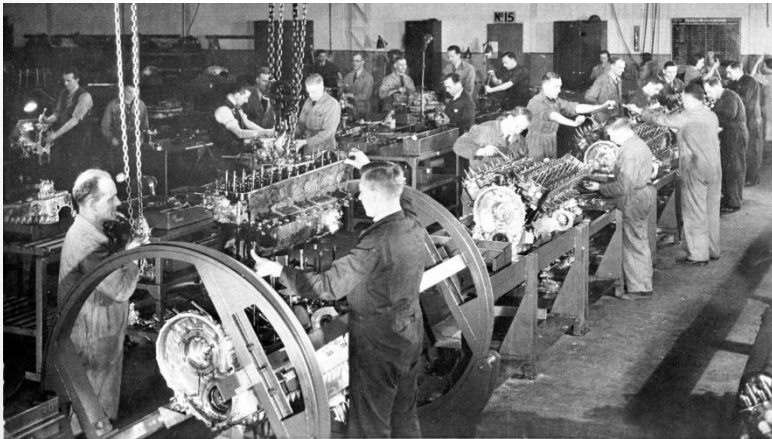
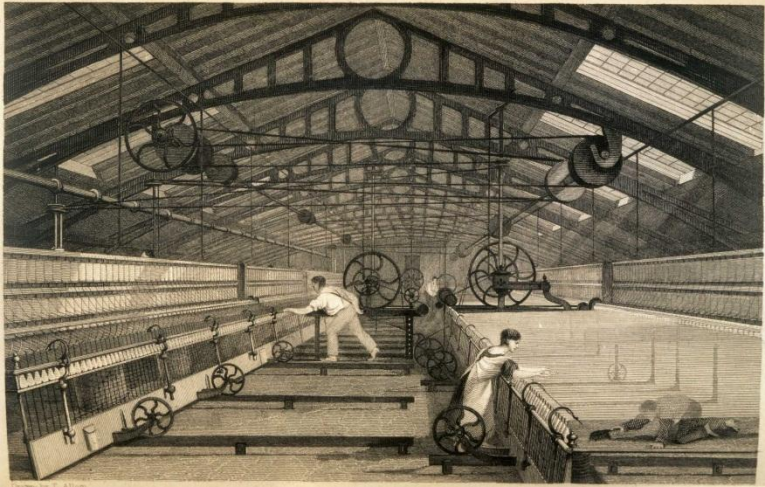
- Ольвін Тоффлер визначив три хвилі розвитку, які він назвав “хвилями цивілізації”
- Всього хвиль було три: аграрна, індустріальна та постіндустріальна
- Вихід з кожної хвилі до нової вимагає значних зусиль та перебудови суспільства



- Аграрна хвиля (10 тис. років тому – кін. XVIII ст.).
- Основа життя цивілізації першої хвилі – земля
- Простий розподіл праці
- Влада була замкненою і положення людини залежало від її походження
- Економіка децентралізована і замкнена







- Друга хвиля – індустріальна (кін. XVIII ст. – 1950-ті рр.).
- В цей період виникає поняття малої сім'ї, промислового навчання та великих корпорацій.
- Уніфікація та стандартизація життя, бюрократизація
- У середині 50-х років ХХ століття відбувається криза Другої хвилі



- Третя хвиля почалася в США та Західній Європі з середини 1950-х років.
- Для неї характерна ломка старих соціальних зв'язків (сім'я, рід, професія, держава, клас)
- Виробництво неконвеєрним машинним методом



Индустриализм

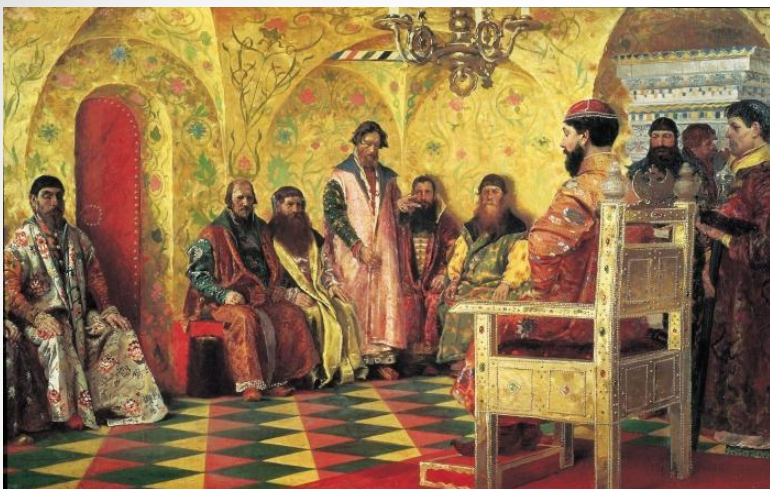
Переходная фаза

Постиндустриализм



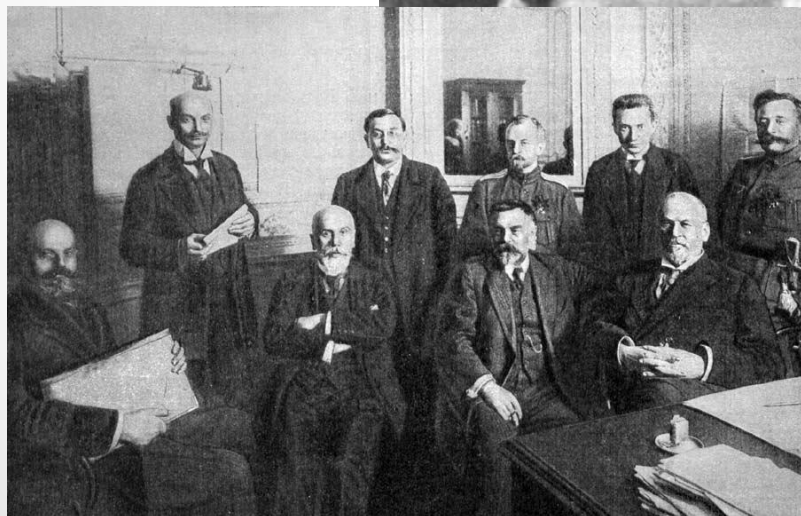
- Зустріч другої та третьої хвилі викликає кризу. З такою кризою зустрілися, наприклад, пострадянські держави.
- Вихід з індустріального суспільства вимагає значного напруження зусиль, освоєння технологій та перебудову системи освіти





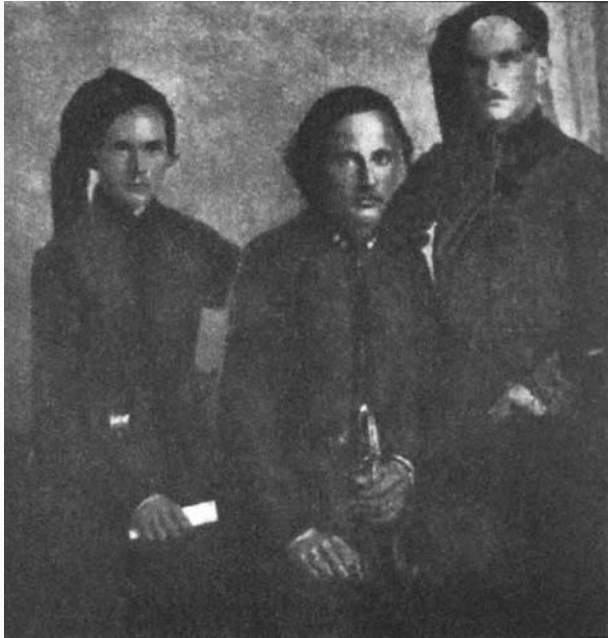
- Синергетика – самоорганізація систем (природних та неприродних).
- Будь-яка система традиційно перебуває в стані стабільності (еволюція) та стані нестабільності (точка біфуркації)
- Закономірність при еволюції та спонтанність в точці біфуркації
- Кобрин вказував, що Московське царство в точці біфуркації зробила вибір по особистій волі однієї людини – Івана IV





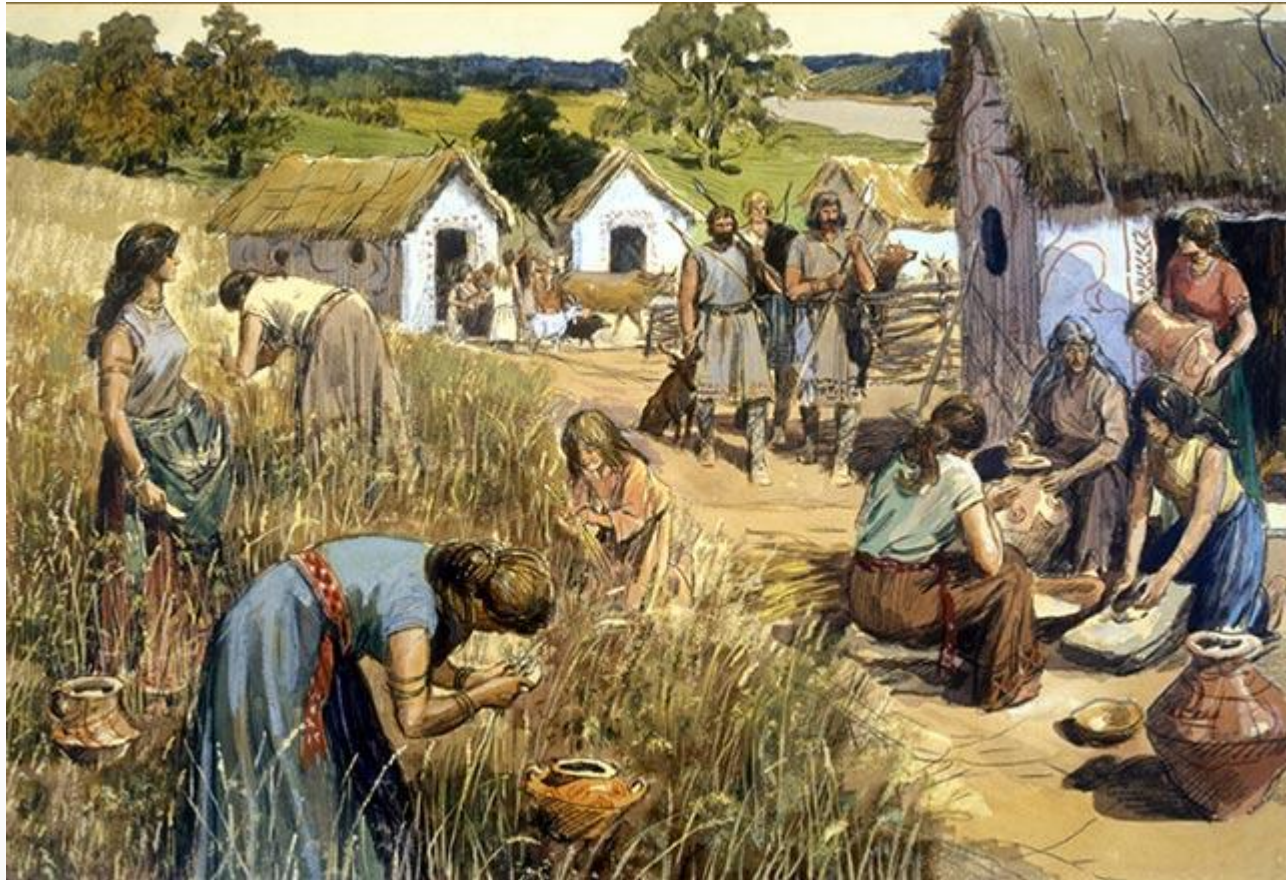
Кризова ситуація  
акумулює безліч  
можливостей, які в ній  
присутні, але  
реалізується лише одна.

# Метаісторія



- Метаісторія пояснює, що жодна зі стадій розвитку не пройшла без сліду – вона збереглася хоча б у вигляді реліктів
- Тісно з цим пов'язана концепція “епічного часу” – не замкненість ціннісно-епічного минулого.

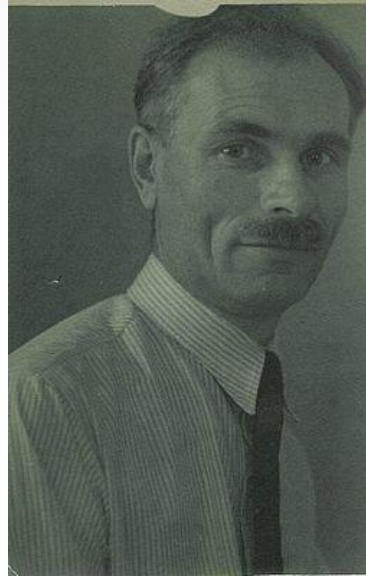
# Проблеми методології етнічної історії







Ю. В. Бромлей



С. О. Токарев

- Етногенез є сукупністю явищ і процесів, що супроводжують хід формування того чи іншого етносу та його ознак.
- На різних етапах історії відбувається утворення нових етносів, загибель інших, чи входження якихось із них у нові етнічні спільноти.
- Ю. В. Бромлей, С. О. Токарев, Л. М. Гумільов виробили базові положення теорії етносів та націй і виробили категорійний та понятійний апарат



- Прикладом надетнічної спільноти був Радянський Союз, який фактично почав формуватися ще до своєї появи на політичній карті світу. Подібними йому (на основі концепції “плавильного казана”) є США, Бразилія, Індія, Китай.
- Падіння Радянського Союзу і поява національних держав призвела до кризи історичної думки, яка знівелювала традиційне розуміння модерної нації

Дякую за увагу!!!