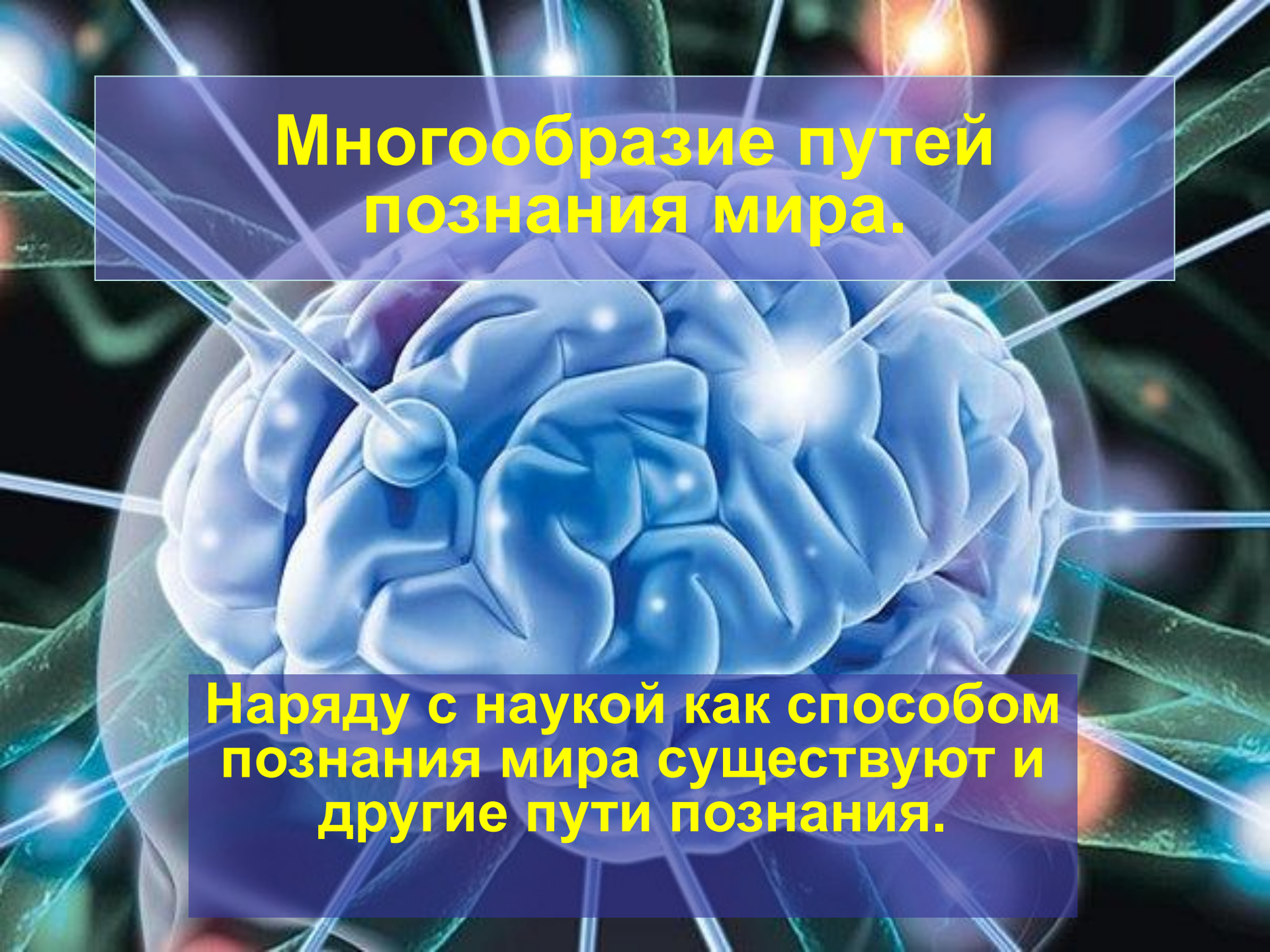




Заблуждение — это содержание знания субъекта, не соответствующее реальности объекта, но принимаемое за истину.

Источники заблуждения: погрешности, связанные с переходом от чувственного уровня познания объекта к рациональному; некорректный перенос чужого опыта без учета конкретной проблемной ситуации.

Ложь — это сознательное искажение образа объекта.



Многообразие путей познания мира.

**Наряду с наукой как способом
познания мира существуют и
другие пути познания.**

Изучение нового материала

1. Мифологическое и рационально-логическое знание



Вспомните. Как человек познает окружающий мир? Какие способы познания существуют? Что такое истина? Чем абсолютная истина отличается от относительной?

МИФ И ПОЗНАНИЕ МИРА

Миф — это всегда повествование, причем истинность его не подлежала сомнению, а содержание всегда так или иначе было связано с реальной жизнью людей.



- миф заменяет объяснение рассказом о происхождении, творении мироздания;
- совмещает в себе обязательный рассказ о прошлом и объяснение настоящего и будущего;
- утверждает и принятую в данном обществе систему правил и ценностей.

Творение изображалось как «добывание» героем элементов культуры или как превращение хаоса в космос путем постепенного упорядочения.



- Виды знания:**
- 1) рациональное;
 - 2) чувственное;
 - 3) логичное;
 - 4) алогичное;
 - 5) научное;
 - 6) ненаучное;
 - 7) обыденное;
 - 8) мифологическое;
 - 9) философское;
 - 10) религиозное;
 - 11) художественно-образное

Идзанаги и Идзанами, боги-прародители.

Типология мифов.



1. **Космогонические** – мифы творения;
2. **Эсхатологические** – описывающие грядущую гибель;
3. **Календарные** - знания о смене времен года;
4. **Биографические** - рождение, посвящение в полновозрастной статус, брак, смерть мифологических героев.



Мифы, очищенные от ритуала и элементов святости, дали начало сказкам. К мифам же восходит и древний героический эпос.

Роль и значение мифов:

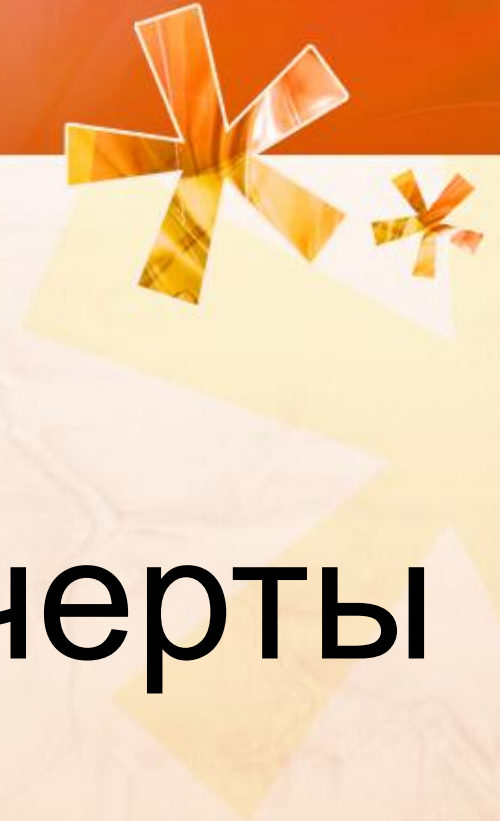
- черпаем знания о принятой в данном обществе системе правил и ценностей;
- создаем картину целостной жизни народа;
- мифы сохраняют жизненный опыт народов;
- постигая мифы, человек соотносит свой личный опыт с родовым опытом коллектива, сообщества людей;
- обеспечивает преемственность культурного опыта;
- передает лучшие нравственные качества героев и предлагает им следовать последующим поколениям.



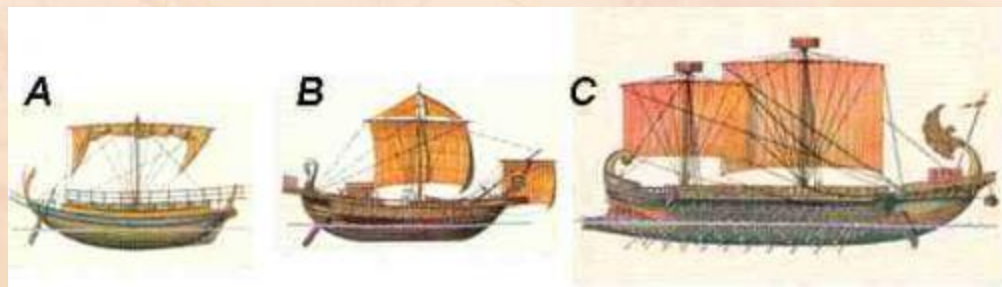
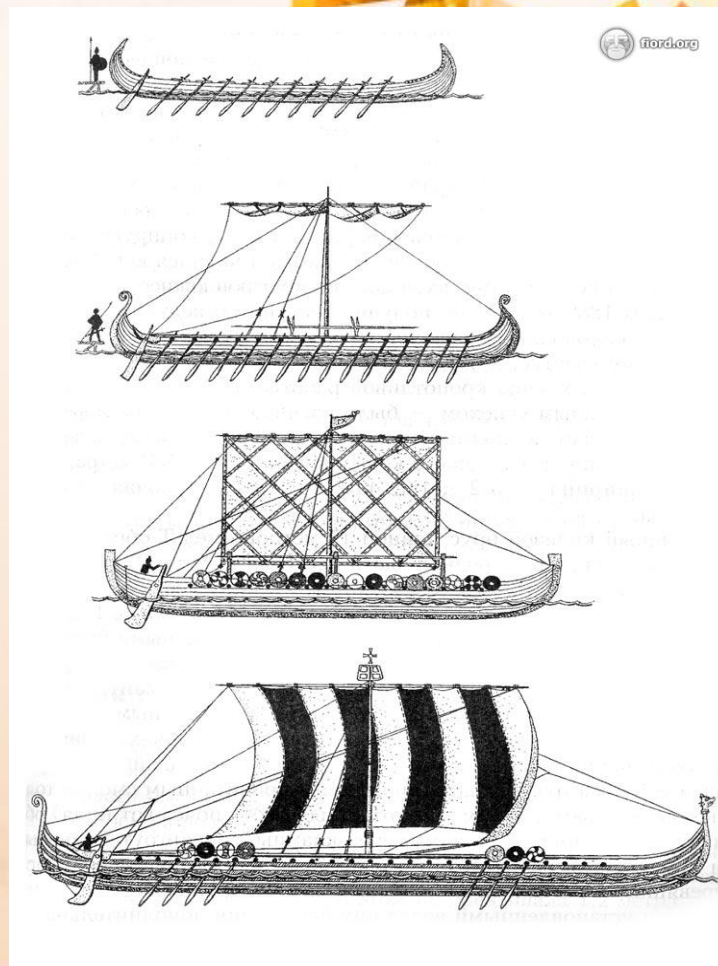
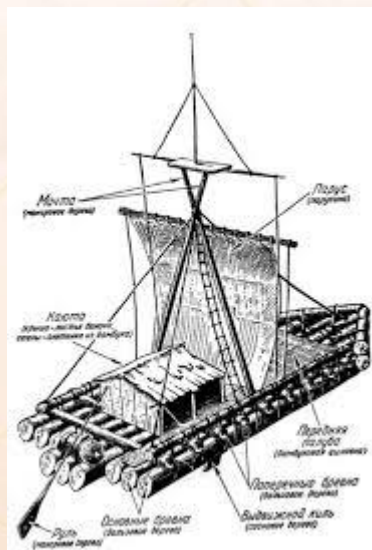
2. Жизненный опыт



- **Определите
характерные черты**



Особенность опыта – получение знаний не самоцель, а «побочный продукт»



Способ формирования практического знания - трудовая деятельность.

Способы формирования практического знания.

- **Трудовая деятельность**
- **Ученичество, наставничество**
- **Игра**



Практические знания не претендуют на теоретическое обоснование и обходится без него.



Практическому знанию свойственен свой язык.

- **«на глазок»**
- **«чуть–чуть»**
- **«щепотку»**
- **«немного»**



Приобретаемое в процессе жизненного опыта

- **Практические знания**
- **Оценки**
- **Нормы поведения**



Прочитайте эпизод из рассказа Н. С. Лескова «Левша», где царь в мелкоскоп рассматривает работу - подковы на ногах механической «аглицкой» блохи и никак не может их увидеть, и ответьте на вопрос, как житейский опыт помог мастеру справиться с поставленной задачей: подковать блоху.

- Если бы был лучше мелкоскоп, который в пять миллионов увеличивает, так вы изволили бы увидеть, что на каждой подковинке мастерово имя выставлено: какой русский мастер ту подковку делал.

- И твое имя тут есть? - спросил государь.

- Никак нет, - отвечал Левша, - моего одного и нет.

- Почему же?

- А потому, что я мельче этих подковок работал: я гвоздики выковывал, которыми подковки забиты, - там уже никакой мелкоскоп взять не может.

Государь спросил:

- Где же ваш мелкоскоп, с которым вы могли произвести это удивление?

А Левша ответил:

- Мы люди бедные и по бедности своей мелкоскопа не имеем, а у нас так глаз пристрелявши.

3. Жизненный опыт и здравый смысл



- Определите, что такое «народная мудрость», «здравый смысл»,
- Примеры народной мудрости
- Отличительная черта НМ



- **НАРОДНАЯ МУДРОСТЬ И ЗДРАВЫЙ СМЫСЛ:**

свод рецептов поведения для разных случаев.

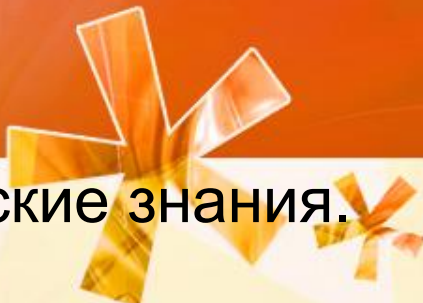
- ✓ *Эти сведения усвоены стихийно, они неоднородны и противоречивы.*



- Какая практическая деятельность или житейские ситуации породили следующие пословицы и поговорки?

- Нужно наклониться, чтоб из ручья напиться.
- Пока железо в работе, его и ржа не берет.
- **Много спать – дело не знать.**
- **Работа не волк, в лес не убежит.**
- Какие труды, такие и плоды.
- Близок локоть, да не укусишь.
- Весна год кормит.
- Время лечит.
- Двум смертям не бывать,
а одной не миновать.





Народная мудрость - обобщенные практические знания.

Примеры народной мудрости:

- афоризмы: «Любишь кататься - люби и саночки возить»;
- поговорки: «Без труда не вытащишь и рыбку из пруда»;
- суждения: «Куй железо, пока горячо»;
- загадки: «Что хочешь, того не купишь; чего не надо, не продашь».

Отличительная черта народной мудрости - свод рецептов поведения для разных случаев жизни.

Здравый смысл - стихийно складывающиеся взгляды людей на окружающую действительность и самих себя под воздействием повседневного опыта

4. Познание средствами искусства



- Каковы особенности художественного познания?



ПОЗНАНИЕ СРЕДСТВАМИ ИСКУССТВА – художественное освоение мира.

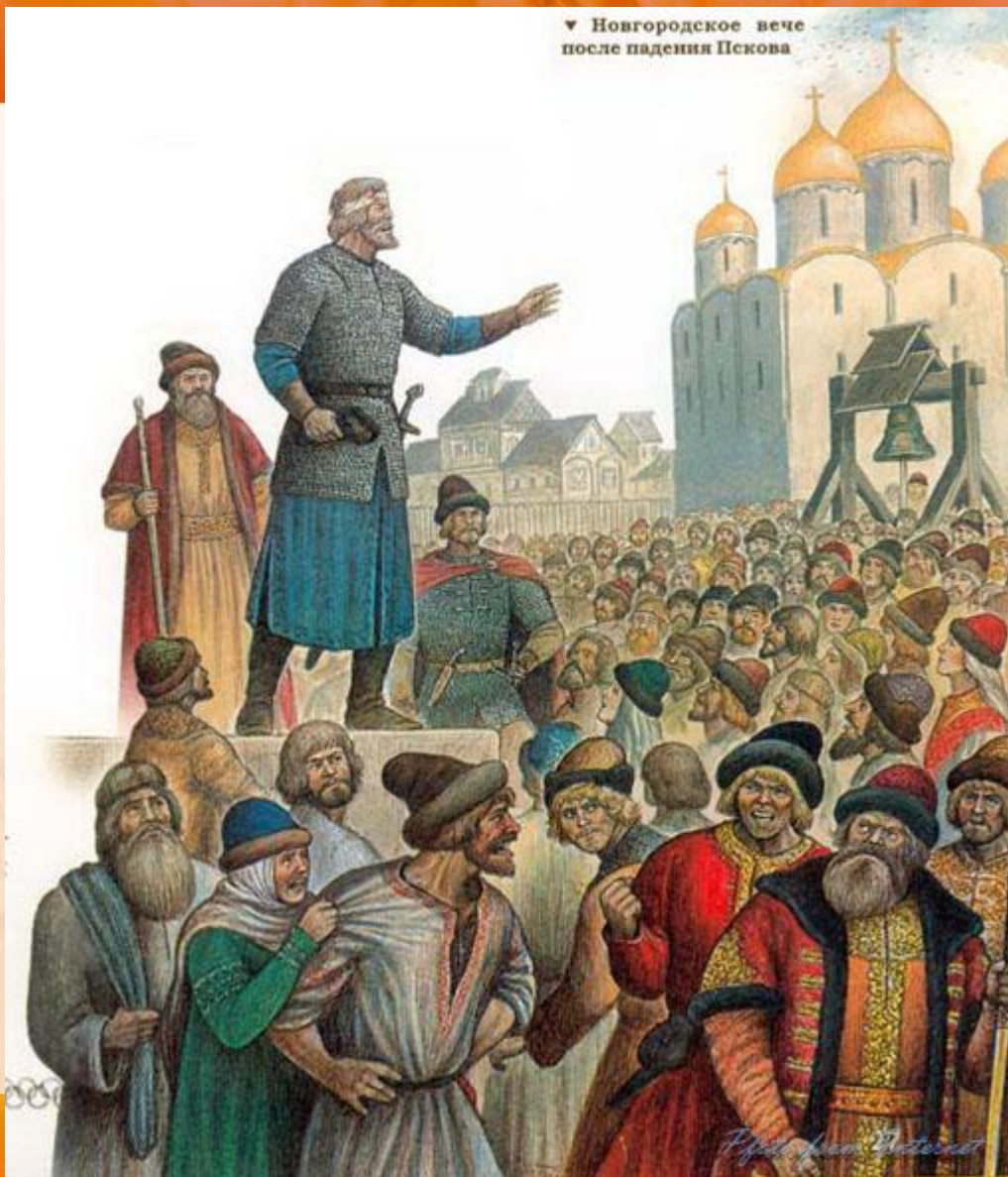
В искусстве выражается эстетическое отношение человека к действительности.



роман А. С. Пушкина «Евгений Онегин» В.Г.Белинский назвал «энциклопедией русской жизни».

- Специфическим способом художественного познания является художественное обобщение, образ;
- Образ, как отражение действительности, обладает определенными свойствами реально существующего предмета, при этом яснее становится суть и предназначение обоих.

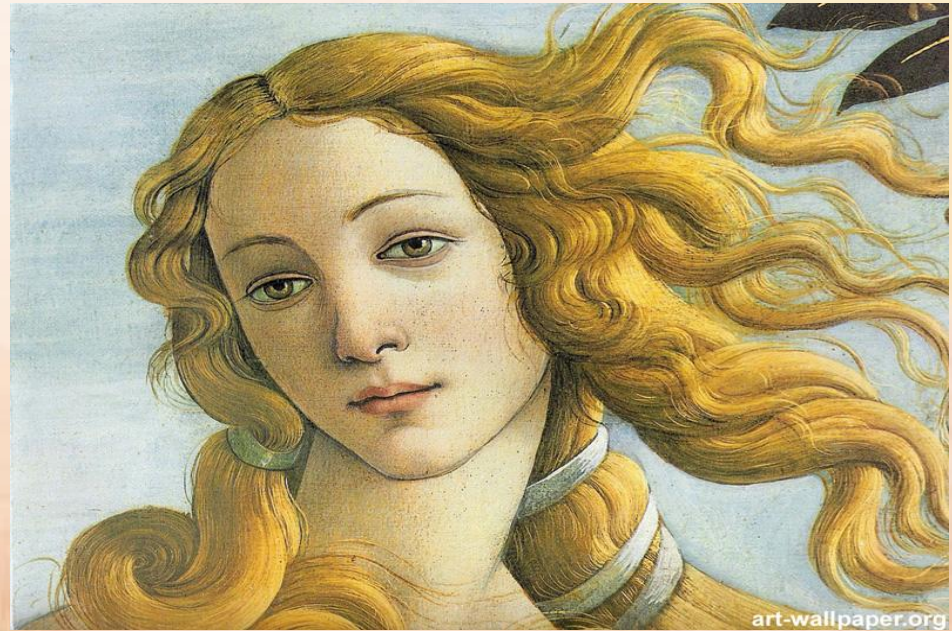
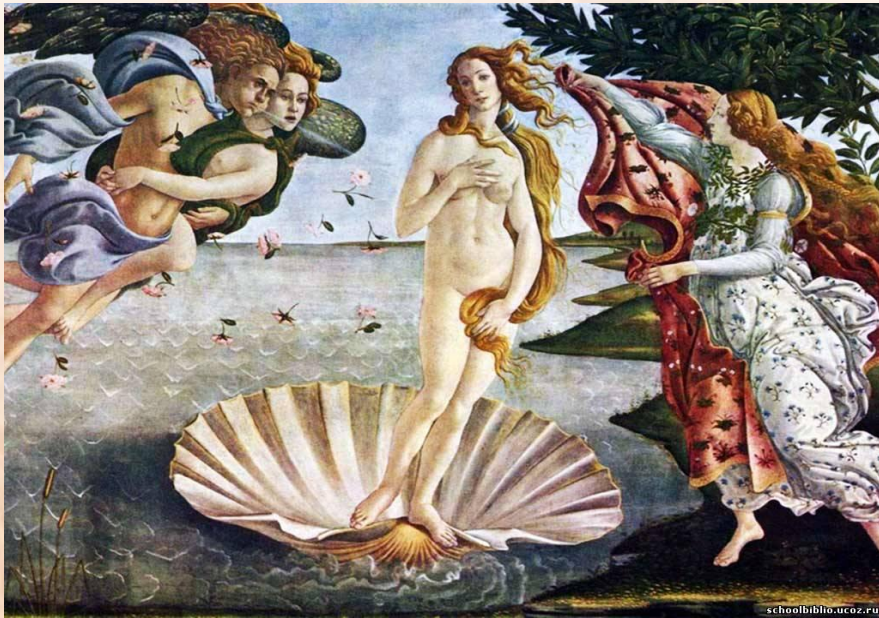
▼ Новгородское вече
после падения Пскова



«КОЛОКОЛ НА БАШНЕ ВЕЧЕВОЙ»

М. Ю. Лермонтов

Образ не просто отражает мир, а как бы
обобщает важные свойства многих
реальных объектов.
Образ раскрывает в единичном,
преходящем, случайном сущностное,
неизменное, вечное.



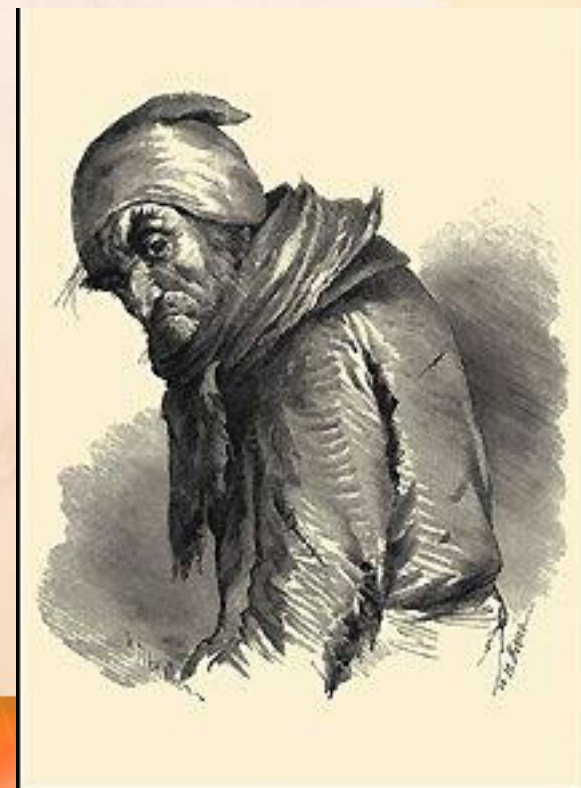
Боттичелли «Рождение
Венеры»



**Н.В. Гоголь.
Мёртвые души
(поэма)**



**Что зовёт, и
рыдает, и хватает
за сердце? Какие
звуки болезненно
лобзают и
стремятся в душу и
вьются около моего
сердца?**





- Произведения искусства помогают ощутить дух времени.
- Особенность этой формы познания - **художественное обобщение, образ**. Они помогают представить идеальную мысль через реальное воплощение и понять это воплощение через выражение мысли.
- Художественный образ создает **гипотезу** окружающего мира или его частей.

5. Там, где кончается наука



- **Определите
отличительные
черты паранауки**



«паранаука» (от лат. para — после, при), т. е. околонаучное знание.

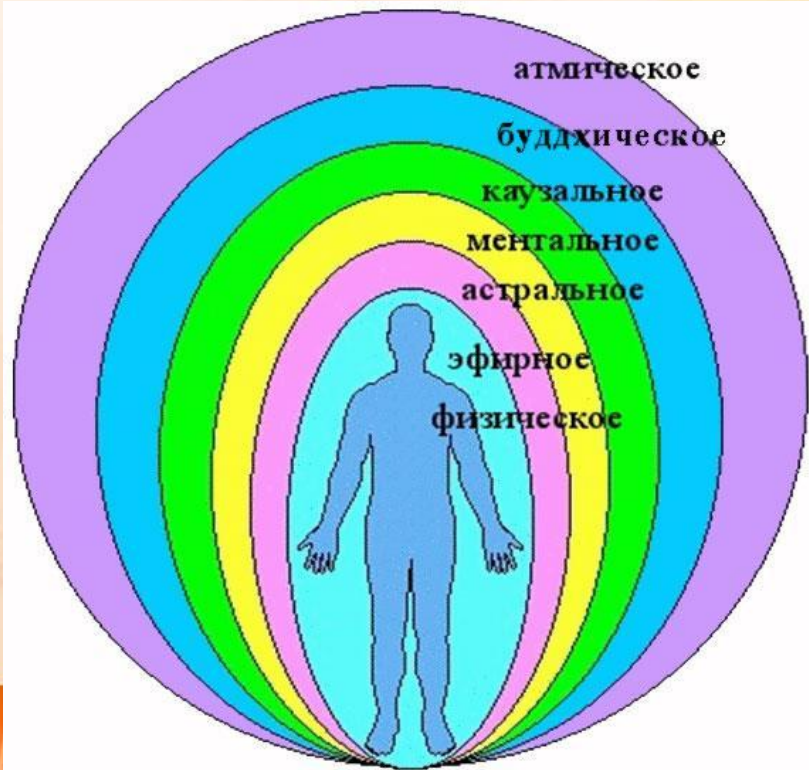
- Существуют достоверные факты, не вписывающиеся в сложившиеся научные системы.
- Паранаука использует сведения, не подтверждающиеся экспериментом, не вписывающиеся в принятые теории или противоречащие общепринятым и проверенным практикой научным знаниям.
- отличается претензией на универсальность и исключительность, прибегает к псевдонаучной терминологии, труднопереводимой и загадочной или бессмысленной.
- Для паранауки характерен уход от конкретных объяснений, стремление обойти те факты, которые не соответствуют или противоречат используемым ею методам.



фото с сайта <http://uvsn.stu.ru/>
(с) Эдуард Валдимар Иванский

«Человек рождается со сферическим биополем»

- Что такое сферическое биополе?
- Кто и как определил его сферичность?
- На какое расстояние оно распространяется?
- Если геометрически человек не точка, то значит ли это, что на разных участках тела биополе имеет разную толщину, чтобы оставаться сферой?



Аура и биополе



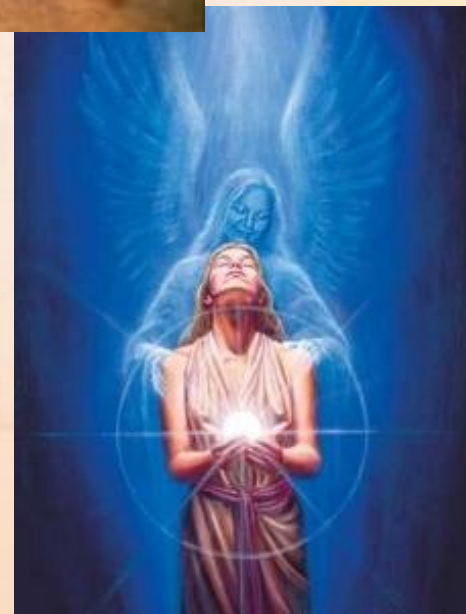
люди-магниты



Суперпамять



Ясновидени





16





Проверь себя

- 1) В чём проявляется многообразие путей познания мира человеком?
- 2) Какие пути познания мира, помимо научного познания, существуют? Что их объединяет? Чем они различаются?
- 3) Можно ли утверждать, что ненаучное познание ведет человека к истине? Ответ аргументируйте.
- 4) Чем отличается результат познания средствами искусства от иных результатов познавательной деятельности человека?

Образец задания

В3. Установите соответствие между формами познания и их сущностью: к каждой позиции данной в первом столбце, подберите соответствующую позицию из второго столбца.

СУЩНОСТЬ

- А) мысль, отражающая общие и существенные свойства предметов, явлений, процессов
- Б) образ объекта познания, запечатленный в памяти
- В) мысль, утверждающая или отрицающая что-либо о предмете, явлении, процессе
- Г) чувственный образ предметов, явлений и процессов, непосредственно воздействующих на органы чувств

ФОРМЫ ПОЗНАНИЯ

- 1) представление
- 2) понятие
- 3) суждение
- 4) восприятие

Запишите в таблицу выбранные цифры, а затем получившуюся последовательность цифр перенесите в бланк ответов (без пробелов и каких-либо символов).

А	Б	В	Г

В2. Ниже приведен перечень терминов. Все они, за исключением одного, связаны с понятием «истина».

Отражение действительности; знание; конкретность; зависимость от человека; процесс.

Найдите и укажите термин, не связанный с понятием «истина».

В4. Найдите в приведенном ниже списке проявления, отражающие обыденное знание, и обведите цифры, под которыми они указаны.

1) назидание

2) личный опыт

3) образ

4) традиция

5) эксперимент

6) формализация

Обведенные цифры запишите в порядке возрастания.

А 4. Задания в форме ЕГЭ

- Мышление образами – обязательная составляющая познания
 - 1) художественного
 - 2) научного
 - 3) мифологического
 - 4) житейского

А 4. Верны ли суждения об особенностях отдельных видов познания?

- А. Не только научное познание, но и житейская мудрость может проявиться в выводах и предположениях?
- Б. Здравый смысл не способен сформулировать проблему, обнаружить загадку, это свойственно исключительно научному познанию.

1. верно А

2. верно Б

3. верны оба суждения

4. оба суждения неверны

В1 . Запишите слово, пропущенное в таблице

Форма

Характеристика

- Наука

- Получение, обоснование и систематизация объективных знаний о мире

- _____

- Отражение эстетического отношения к действительности, освоение эстетических ценностей

В2. Ряд терминов. Все они, за исключением двух, относятся к понятию «Обыденное знание»

- Абстрагирование, здравый смысл, приметы, народные рецепты, традиции, эксперимент
- Ответ: _____

В3. Установите соответствие

- Особенности
 - А) знание является побочным продуктом практической деятельности;
 - Б) знание существует в форме художественных образов
 - В) знание раскрывается в процессе повествования
 - Г) знание является результатом целенаправленной деятельности
- Формы познания
 - 1) миф
 - 2) наука
 - 3) обыденное знание
 - 4) искусство

В3. Установите соответствие:

Формы ненаучного познания

- А) донаучное
- Б) лженаучное
- В) паранаучное
- Г) игровое

Характеристика:

- 1) несовместимое с имеющимся научным знанием
- 2) строится на основе условно принимаемых правил
- 3) выступает прототипом научного знания
- 4) сознательные домыслы и суеверия

В4. Найдите в списке характеристики познания средствами искусства. Запишите цифры:

1. эмоциональная окрашенность
2. объективность
3. системность
4. осуществляется при помощи образов
5. субъективность
6. высокий уровень рационализации

Ответ: _____

Задание С7.

- В искусстве допускается художественный вымысел, привнесение от самого художника того, чего именно в таком виде нет, не было и, возможно не будет в действительности. Почему, не смотря на это, искусство считается одной из форм познания мира?
- Укажите две особенности этой формы познания.

Задание С8.

- Вам поручено подготовить развёрнутый ответ на тему «Многообразие путей познания мира».
- Составьте план, в котором не менее трёх пунктов, из которых два детализированы в подпункты.

Задание С9.

- «Философия есть школа любви к истине» (Н. Бердяев)
- «Знание – сокровищница, но ключ к ней - практика» (Т. Фуллер)
- « Есть два вида познания: одно посредством чувств, другое - мысли» (Демокрит)

- A4-1;
- A4-1;
- В 1- искусство;
- В 2- абстрагирование;
эксперимент;
- В 3 -3412; 3412;
- В 4 - 145;

- С 7 – две особенности художественного вымысла: искусство может выразить такие явления, которые невозможно отразить и понять никакими другими способами.
 1. образное отражение мира;
 2. опора на единичное, неповторимое;
 3. условный характер создаваемых произведений.

С8. составить план ответа

1. Познание как процесс познаваемости мира.

2. Основные пути ненаучного познания:

А) миф

Б) жизненная практика

В) народная мудрость

Г) искусство как специфическая форма познания

3. Научное познание и его особенности

А) теоретический характер знаний

Б) стремление к объективности

В) доказательность

Г) системность.