

**Әйелдердің әр жастағы  
анатомофизиологиялық  
ерекшеліктері**



Жыныс ағзалары өзара байланысты – өсіп өрбу (репродуктивтік), эндокринді және сексуалдық қызметтер атқарады. Жыныстық белгілерді біріншілікті және екіншілікті, ал жыныс ағзаларын ішкі және сыртқы деп бөлу қабылданған. Біріншілікті жыныс белгілері эмбрионалды кезеңде қалыптасады және бірден туылысымен анықталады. Оларға әйелдерде: жыныс еріншелері, жатыр, қынап пен аналық жыныс бездері жатады.

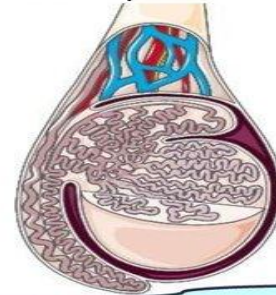
## Жыныс бездері

- Аналық без



Эстроген, протестерон

## Аталық без

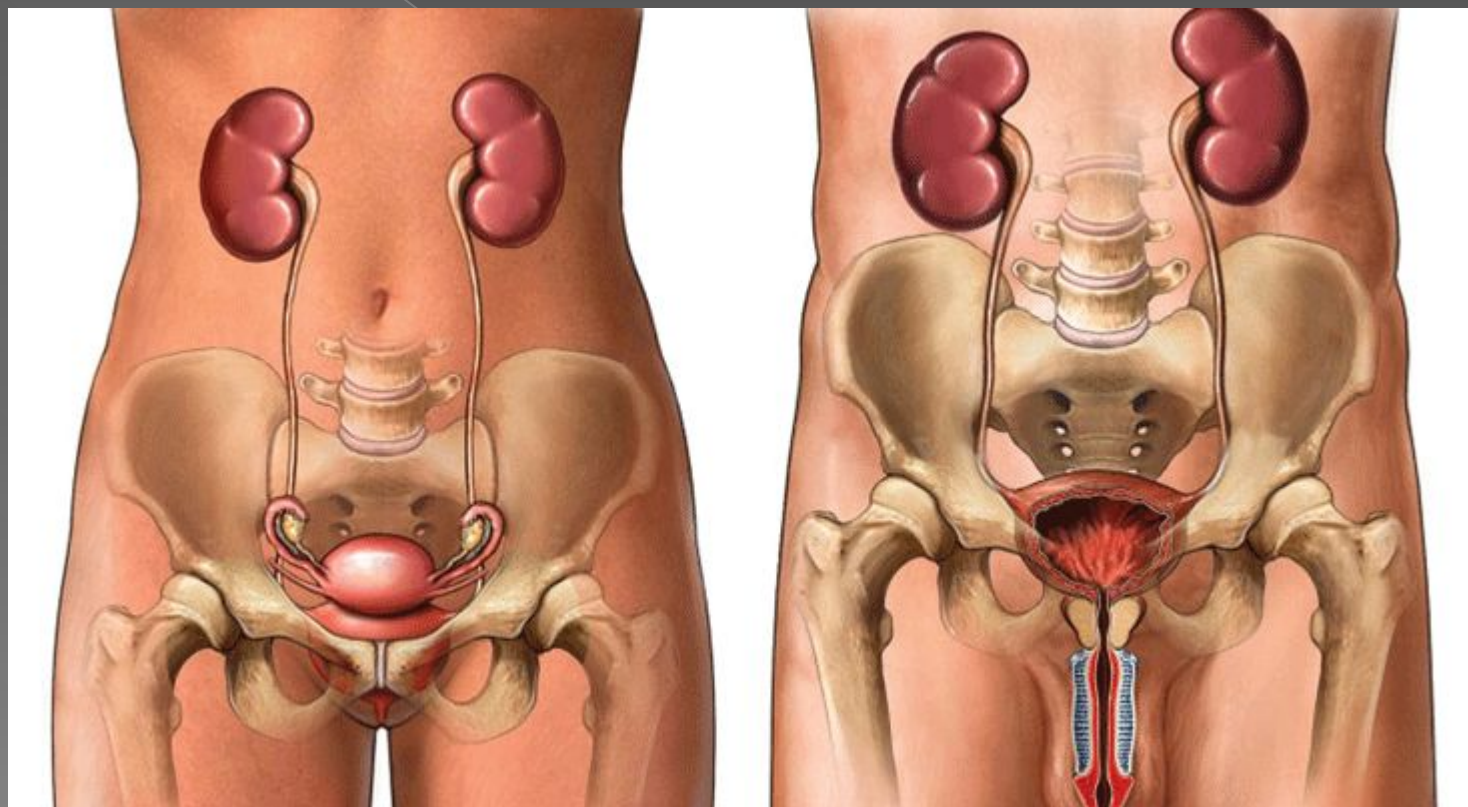


Андороген, тестостерон

- Өсіп даму кезінде екіншілікті жыныс белгілері байқалады: қолтық пен мүше үстінің түктенуі. Әйел балаларда сүт бездері ұлғаяды, мүше үстері түктенеді. Әйелдердің ішкі жыныс ағзаларына: жатыр, жатыр түктері мен аналық жыныс бездері жатады.

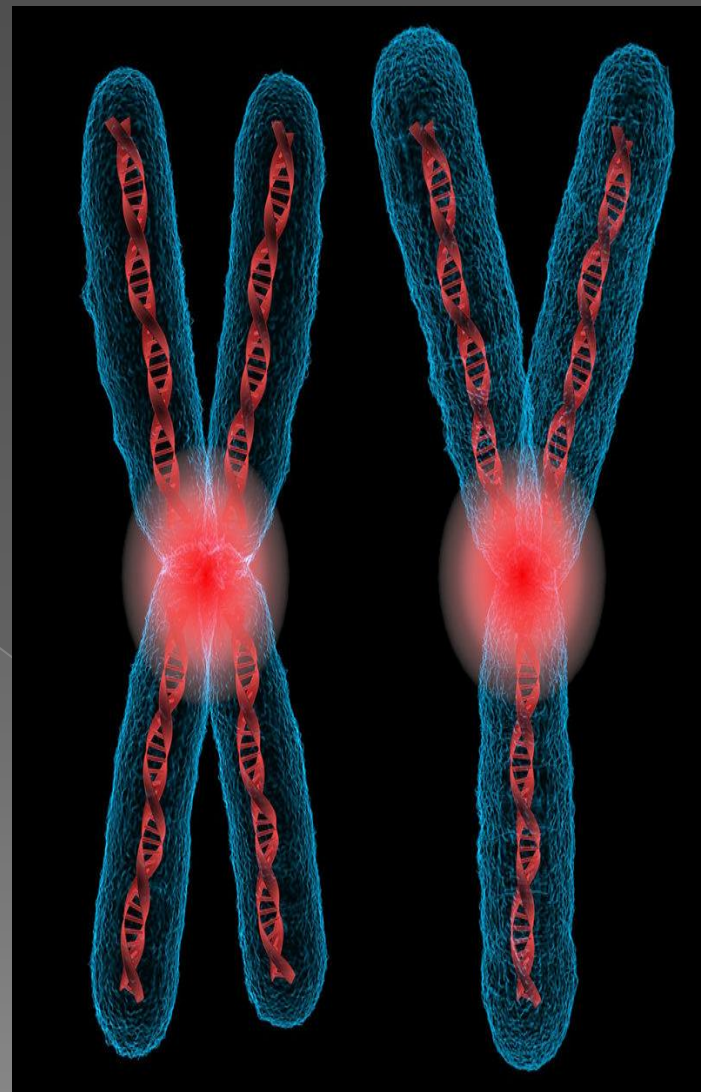
Әйелдердің сыртқы ағзалары – клитор (шошақай), жыныс еріндері, кынап жатады.

Аналық бездер, жатыр түтігі, жатыр және кынап жамбас қуысына орналасып, аналық жыныс жүйесін құрайды.



- Аналық бездерінде көпіршіктер шоғыры – фолликулдар болады. Аналық жыныс клеткалар – жұмыртқа клеткалар дамиды. Жаңа туған қыздың Аналық безінде 400 мыңдай жетілмеген жыныс клеткасы болады, олардың 350-500-дейі ғана пісіп жетіледі. Әрбір аналық без жатыр түтігіне ұласатын түкті ворнкаға батып тұрады. Жатыр түтігі жатырға ашылады. Жатыр – кілегейлі қабықшамен астарланған, іші қуыс бұлшықетті мүше. Жатырдың төменгі ұшы – мойны қынапқа ашылады. Қынаптың аузы тері қатпарлары – жыныс ернеуінің аралығында болады. Жас қыз қынабының аузын дәнекер тіканьді жарғақ –қыздық жауып тұрады. Үрпі жолының тесігі қынап аузымен қатар орналасады.

- Толысқан организмдегі аналық бездердің бірінде ай сайын гипофиз гормонының әсерімен болашақ жұмыртқа клеткасы бар бір фолликул жетіледі. Сперматозоидтың ядросындағыдай, әрбір жұмыртқа клеткасының ядросында да хромосомалар – ата-аналардың тұқым қуалайтын белгілерін жүргізушілер болады. Бірақ мұның адам денесіндегі басқа клеткалардан өзгешелігі сол, жыныс клеткаларының ядроларында 46 емес, 23 хромосома болады. Жетілген фолликул аналық бездің бетінен томпайып көріне бастайды, сыртқы қабырғасы жұқарады; екінші аптаның аяғында көпіршік жарылады да, жұмыртқа клеткасы фолликулдан сыртқа шығады. Бұл процесс овуляция деп аталады. Жетілмеген жұмыртқа клеткасы түкті воронка арқылы жатыр түтігіне түседі де, сол жерде пісіп жетіледі. Жұмыртқа клеткасы 7 күнде жатыр түтігін бойлап, жатырға жетеді.



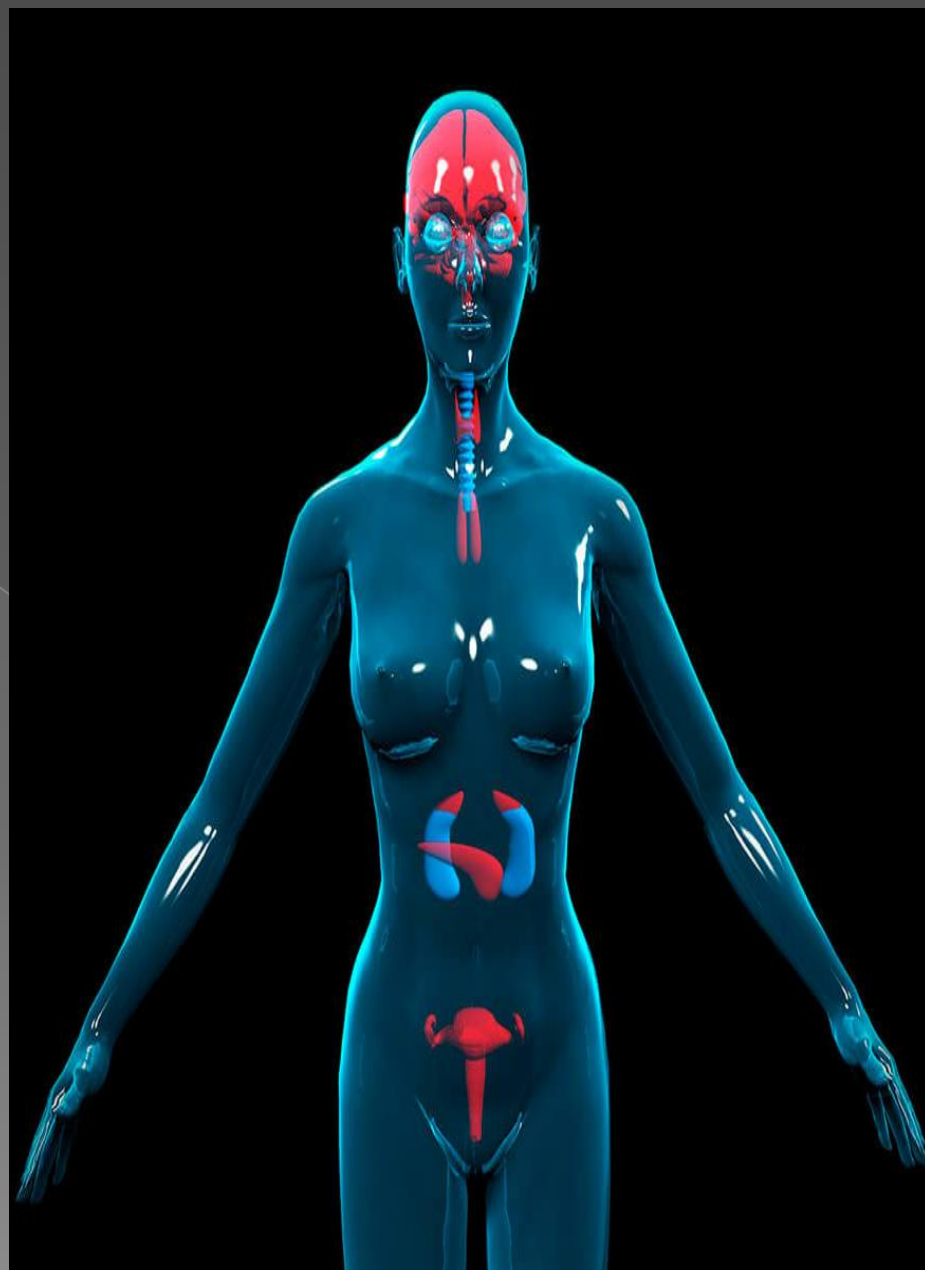
- Жарылған фолликул қуысы бірте-бірте май тәрізді сары түсті заты бар клеткаға толып, ішкі секрецияның уақытша безі сары денеге айналады. Фолликулдар мен сары денеден аналық жыныс гормондары түзіледі. Сары дене гормоны келесі фолликулдың пісіп жетілуін тежейді де жатырдың кілегейлі қабықшасы ұрық қабылдауға даяр болады. Егер жұмыртқа клеткасы ұрықтанбаса, онда сары дене овуляциядан кейінгі 13-14- күні гормон бөліп шығаруын тоқтатады. Өзгеріс болған жағдайда жатырдың кілегейлі қабықшасы бұзылады. Кілегейлі қабықшаның түйірлері қанмен бірге қынапқа ағып шығады. Бұл етеккір кезеңі 3 күннен 5 күнге дейін созылады. Осыдан кейін жатырдың кілегейлі қабықшасы қалпына келеді. Овуляция айына 1 рет қана болатындықтан, етеккір циклі де 118 ай сайын қайталанады. Ол 20-30 күнге, көбіне 28 күнге созылады. Осы кезең ішінде фолликулдар пісіп жетіледі, овуляция процесі өтеді, сары дене гормон түзеді және оны бөліп шығаруын тоқтатады.

**Изменения в женском яичнике в течение месячного цикла**





- Жыныс қызметінің биологиялық дамуы. Жыныстық жетілу эндокрин және нерв жүйелерімен байланысты. Жыныстық жетілу қыз балаларда ер балалардан гөрі ертерек 9-12 жаста басталады. Қыз балалар толығымен 16 жасқа қарй жетіледі. Жыныс қызметінің тоқтауы әйелдерде едәуір ерте 40-50 жасқа таман басталады, ал ерлерде бұл көрініс 65-70 жаста байқалады. Сонымен әйелдерде репродуктивті жас шамасы 16-45 жас шамасында болып, 30 жылға созылады.



- ◎ Биологиялық жыныс былай құралады:
  1. Генетикалық жыныс – ұрпақтан -ұрпаққа жұмыртқа жасушасы арқылы беріледі.
  2. Гонадалық жыныс – генетикалық негізде қалыптасып, ер немесе әйел жынысына сай ішкі секреция бездерінің қалыптасуымен байқалады.
  3. Гормоналды немесе морфологиялық жыныс – бездер гормондарды секреттей бастағанда гонадалық жыныс негізінде қалыптасады, олардың әсерінен біріншілікті – аталық немесе аналық жыныс жүйелері қалыптасады.
  4. Акушерлік жыныс – сәби туылғанда анықталады.
  5. Пубертатты жыныс- жыныс бездерінің функциясының күшеюімен анықталады және екіншілікті жыныс бездері қалыптасады.

◎ Назарларыңызға рахмет!