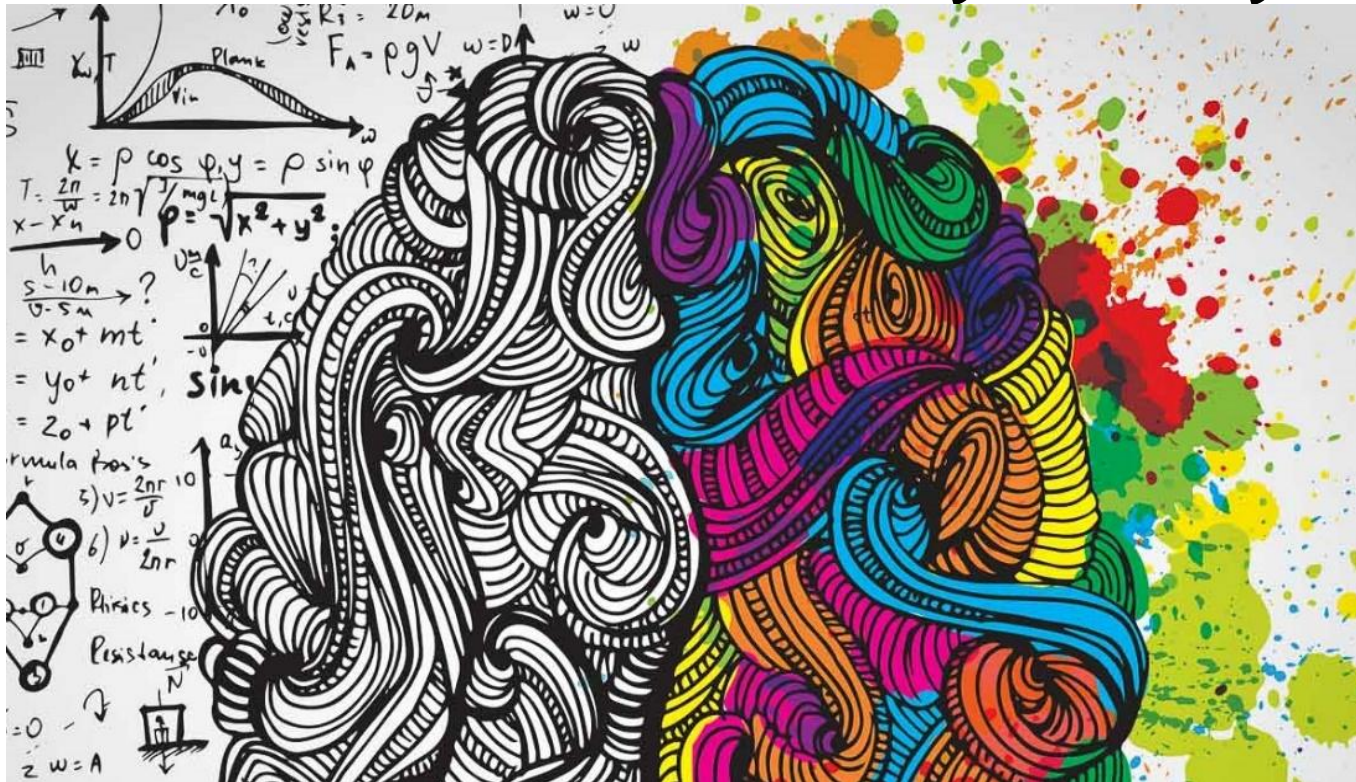


Etapele în dezvoltare a psihologiei ca știință



Abordari ale psihologiei

Practică

Încă din cele mai vechi timpuri oamenii au observat calități certe a semenilor care îi evediențiază în anumite activități . Acestea se evediențiază odată cu progresul civilizației . Astfel acei care aveau numeroase relații cu oamenii au ajuns „ Psihologi practicieni “

O astfel de psihologie are numele de „ Psihologie naivă “

Teoretică

Încă din cele mai vechi timpuri oamenii sunt preocupați de anumite procese ale vieții și anume : moartea , visul , halucinațiile , delirul , chinurile imaginare . Încercând să aducă explicații din punct de vedere teoretic cât și practic asupra acestor tematici .

Apariția psihologiei ca știință

Distingerea în 3 mari etape

□ Preștiințifică

□ Filosofică

□ Științifică

- **Etapa preștiințifică** – începe atunci când omul își pune întrebări referitoare la propria viață psihică interioară , propriu comportament și durează până la apariția primelor sisteme filosofice coerente ale antichității (sec 4-5 î. Hr) .
Caracteristic acestei etape este că explicațiile despre fenomenele psihice se constituie pe baza experiențelor cotidiene situaționale transmizându-se de la o generație la alta prin mituri , legende . Baza veșii psihice avea un caracter naiv –mistic .

Personalități remarcabile

Teofrast – a scris un volum mic în care a descris Caractererele (care a fost tradus în 1645 în franceză)

Democrit – care și-a expus părerea referitoare la sufletul uman susținând că el este format din atomi foarte subțiri, un „fel de foc viu”

Aristotel – este primul care a abordat fenomenele psihicului de pe poziția unui „naturalist” , a unui observator . Observațiile sale au fost consemnate în niste tratate : Despre memorie și reamintiri , Despre simțuri și cele sensibile , Despre vise . În prezent aceste lucrari le găsim în lucrarea „ Parva naturalia “

Etapa filosofică

Datează din sec (4-5 î.Hr) și durează până în 1879 . Această etapă se caracterizează în abordarea, analiza și interpretarea fenomenelor psihice , căpătând un caracter sistemic , coerent , pe baza unor criterii logice , în conformitate cu anumite ipoteze sau principii metodologice . Explicarea naturii psihicului are 3 modele : modelul materialist , idealist , dualist

Modelul materialist – admiterea materiei ca unic început primordial prin considerarea spiritului , gândirii , conștiinței drept factori secundari și derivați . Materialiștii consideră că psihicul apare în cursul procesului natural de mișcare evolutivă a materiei și se manifestă ca o însușire sau o funcție a creierului . . În apariția , dezvoltarea și manifestarea psihicului acționează exclusiv legi și cauze naturale . Nu încap loc pentru nici o forță divină . Reprezentanți : Democrit , Epicur , Heraclit

Modelul idealist –se admite prezența unei spiritualități ca factor primordial iar material este considerată drept factor secundar . Stările interne nu pot fi reduse la nici un fel de procese , biochimice , biofizice

Începutul acestui model se regăsește în opera lui Platon . Iar mai apoi în perioada modernă preluată de Kant și Hegel .

Modelul dualist – apare ca un fel de compromis între primele două . Astfel avansează și susține teza existenței a două începuturi –spiritului și materiei . Fiecare se caracterizează prin însușiri și calități proprii și se supune unor legi diferite . Însușirile și legile materialului sunt obiect de cunoaștere și analiză experimentală pozitivă , în timp ce însușirile și legile spiritului pot fi abordate pe cale subiectivă , prin revelație , meditație , intuiție . Reprezentanți : Aristotel , Descartes , René.