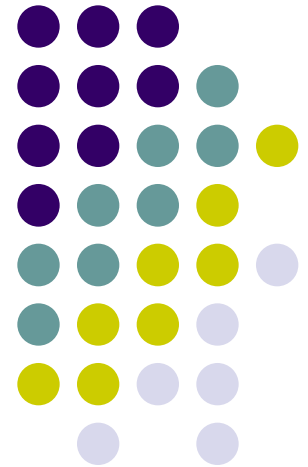


АСИММЕТРИЯ ФУНКЦИОНАЛЬНАЯ ГОЛОВНОГО МОЗГА

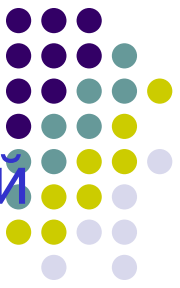




- АСИММЕТРИЯ ФУНКЦИОНАЛЬНАЯ ГОЛОВНОГО МОЗГА (от греч. *asymmetria* — несообразность) — характеристика распределения психических функций между левым и правым полушариями.



- Функцией левого полушария является оперирование вербально-знаковой информацией в ее экспрессивной форме, а также чтение и счет, тогда как функция правого — оперирование образами, ориентация в пространстве, различение музыкальных тонов, мелодий и невербальных звуков, распознавание сложных объектов (в частности, человеческих лиц), продуцирование сновидений.



**КОНКРЕТНОЕ
МЫШЛЕНИЕ**

**АБСТРАКТНОЕ
МЫШЛЕНИЕ**

Математические
вычисления

$$2 + 2 = 4$$

Сознательная



если
 $A=B$ и
 $B=C$

Правая рука

Речь



Правый глаз



Чтение и письмо



Двигательная
сфера

Бессознательное



Образная
память

Левая рука



Ритм

Восприятие
музыки,
интонации

Левый глаз



Ориентировка в
пространстве

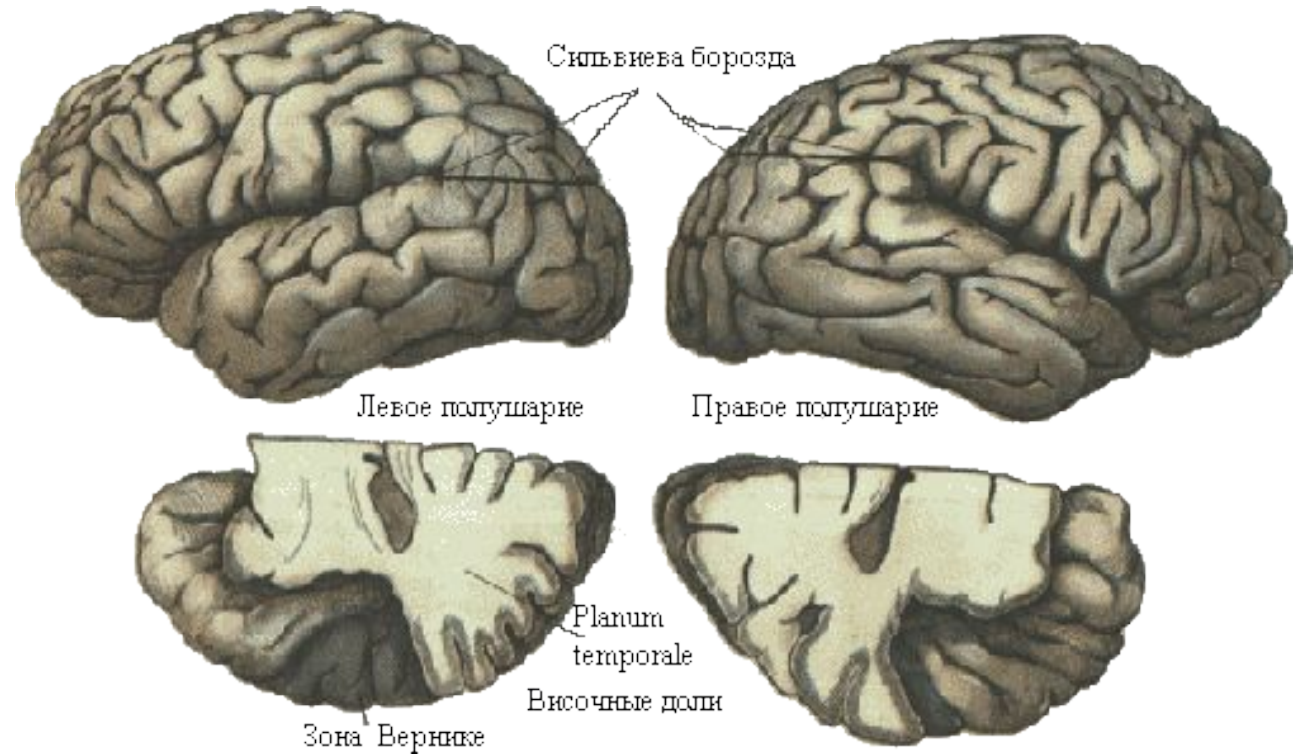


Чувственная
сфера





- “Левополушарное” мышление является дискретным и аналитическим, поскольку с его помощью осуществляется ряд последовательных операций, обеспечивающих логически непротиворечивый анализ предметов и явлений по определенному числу признаков.





- Правополушарное” — пространственно-образное — мышление является симультанным (одновременным) и синтетическим, поскольку создает возможность одномоментного “схватывания” многочисленных свойств объекта в их взаимосвязи друг с другом и во взаимодействии со свойствами других объектов, что обеспечивает целостность восприятия.



- Межполушарная асимметрия – основная характеристика мозга. У всех людей одно из полушарий мозга доминирует над другим, и человечество делится на две неравные части: левополушарных и правополушарных.

