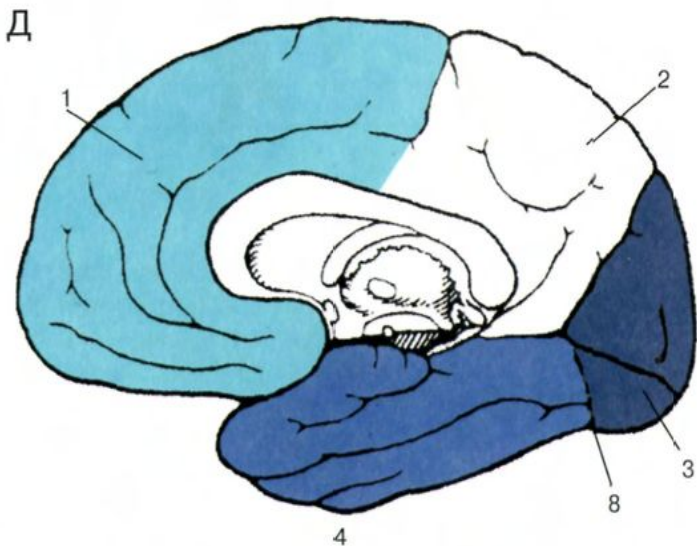
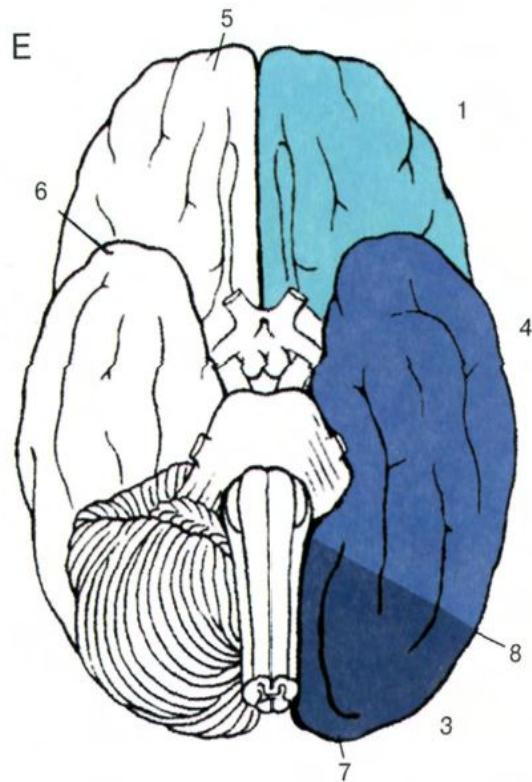


Г. Четыре доли большого мозга (вид со стороны свода левого полушария).



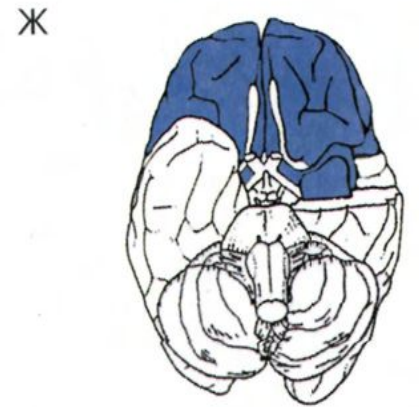
Д. Четыре доли большого мозга (вид с медиальной поверхности левого полушария).



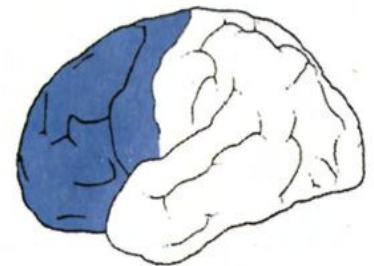
Е. Три доли большого мозга (вид с основания левого полушария после удаления левого мозжечка; орбитальная часть лобной доли часто называется орбитальной долей).

- 1 — лобная доля;
- 2 — теменная доля;
- 3 — затылочная доля;
- 4 — височная доля;
- 5 — лобный полюс;
- 6 — височный полюс;
- 7 — затылочный полюс;
- 8 — предзатылочная вырезка

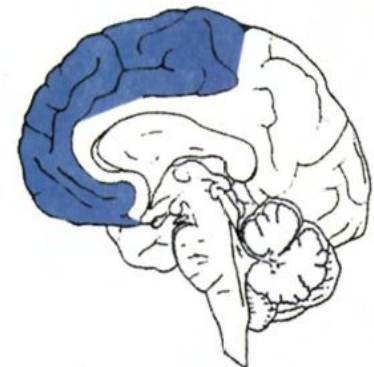
(По Дуусу)



Орбитальная (базальная)



Дорсолатеральная (конвекситальная)



Медиальная

Ж. Три области лобных долей мозга.

(По словарю Блеквелла)

Поражения лобной доли

Локализация поражения	Признаки
Двигательная зона коры	Контралатеральный спастический парез
Премоторная зона коры	Кинетическая апраксия (скорость и плавность движений нарушены), элементарные персеверации
Зона Брока (нижние отделы премоторной коры)	Эфферентная моторная афазия
Кпереди и кверху от зоны Брока	Динамическая афазия
Префронтальная конвекситальная кора	Потеря инициативы, беспричинная веселость, импульсивность, сложные персеверации, регуляторная апраксия, нарушение программирования и контроля за ВПФ
Префронтальная медиобазальная кора	Снижение уровня бодрствования, быстрая истощаемость, аффективные приступы, эйфория или эмоциональное безразличие

Поражения височной доли

Локализация поражения	Признаки
Задне-верхние отделы 1-й височной извилины (л.п.)	Афазия Вернике (неспособность к пониманию устной и письменной речи)
Средне-задние отделы височной коры (л.п.)	Акустико-мнестическая афазия
Височные отделы коры правого полушария	Слуховая агнозия, амузия, нарушение просодических компонентов речи
Слуховая зона коры билатерально	Корковая глухота
Медиобазальная височная кора	Эмоциональные нарушения (аффективные пароксизмы: приступы страха, тоски, ужаса), просоночные состояния, спутанность, галлюцинации
Гиппокамп	Потеря кратковременной памяти при

Поражения теменной доли

Локализация поражения	Признаки
Нижнетеменной синдром	Дефект в сенсорной дискриминации: снижение способности различать два одновременно наносимых раздражения, тактильная агнозия, афферентная моторная афазия, кинестетическая апраксия
Угловая извилина левого полушария	Аграфия, акалькулия, нарушение способности различать правое и левое, пальцевая агнозия, алексия
Теменная доля правого полушария	Контралатеральная зрительная невнимательность, игнорирование контралатеральной стороны, конструктивная апраксия, утрата осознания двигательного дефицита

Синдромы поражения затылочных и затылочно- теменных отделов

- Зрительные агнозии
- Нарушение зрительной памяти, зрительных представлений
- Нарушение зрительного внимания
- Нарушение зрительно-пространственного анализа и синтеза
- Апрактоагнозия
- Оптико-мнестическая афазия

Синдромы поражения зоны ТРО (височно-теменно-затылочные отделы)

- Нарушение пространственной ориентировки
- Семантическая афазия
- Первичная акалькулия
- Трудности решения наглядно-образных задач