

Социально-культурная сеть «Традиции состязательной культуры народов юга России» – это сообщество творческих людей, для которых состязание – главная технология успеха



Цель проекта - обратиться к ценностям каждой из культур, которые составляют истинное богатство нашей страны.

Традиции добрососедства, сотрудничества и взаимопомощи позволили выжить нашим народам в условиях природных катаклизмов и социальных потрясений, сохранить культурное наследие тысячелетней истории и передать его ныне живущим поколениям. Почему же сегодня мы с опаской смотрим друг на друга? Чего боимся?»

- Конечно, в первую очередь мы переживаем за свое будущее и будущее своих детей. В начале XXI века нами овладел первобытный страх потерять себя в глобальном, стремительно развивающемся мире. Чтобы этого не случилось, необходимо создание новых социальных конструкций для сотрудничества и условия для самоактуализации и самопрезентации творческой талантливой молодежи юга России в поликультурных волонтерских проектах.

Задачи:

- 1. Показать общность истоков основополагающих ценностей культуры всех народов, населяющих юг России
- 2. Объединить общественные и культурные ресурсы региона в общем проекте
- 3. Собрать и подготовить коллекции для организации Передвижных Выставок, сопровождаемых театрализованными представлениями, дискуссионными клубами, спортивными состязаниями, посвященных пятникам состязательной культуры.
- 4. Все эти встречи послужат основой для создания социальной культурной сети, которая создается для распространение идей честного состязания в спорте и в искусствах, интеллектуальном шоу и на театральных подмостках. Пусть молодые представители юга России состязаются в ловкости, быстроте и грации, на спортивных площадках, в картинных галереях, в дискуссионных клубах и на подиуме в Майкопе, Черкесске, Махачкале, Грозном, Элисте, Ставрополе, Ростове-на-Дону, в Сочи...

Статус участников проекта



- Организатор социально-культурной сети (администратор, координатор, руководитель блока и т.д.)
- Автор коллекций виртуального Музея Естественной истории и традиций состязательной культуры народов юга России.
- Эксперт.
- Научный консультант.
- Участник события.

Некоммерческое партнерство «Малая академия туризма юга России» - организатор туристского сопровождения передвижных выставок



Событийный туризм - это уникальная возможность стать не только свидетелем, но и активным участником неповторимых событий культуры, искусства и спорта.



Стань участником уникального События

ВЫСТАВОЧНОГО ТУРА
"ТРАДИЦИИ СОСТЯЗАТЕЛЬНОЙ КУЛЬТУРЫ
НАРОДОВ ЮГА РОССИИ"

Ты можешь выбрать и посетить одну или все передвижные выставки!

январь - Ростов-на-Дону,
февраль - п. Н. Архыз, САО РАН
апрель - Азов
май - Ставрополь - Владикавказ - Волгоград
июнь - Краснодар - Майкоп
июль - Назрань

подробности и условия участия:

 <http://vk.com/club29775276>
8 903 4354459




СОЗДАТЕЛЬ КУЛЬТУРНОЙ СЕТИ
<http://vk.com/club34159753>



УЗЫ-УЧАСТНИКИ ПРОЕКТА



Карачаево-Черкесский
государственный университет



Волгоградский
государственный университет



Адыгейский
государственный университет



Северо-Осетинский государственный
педагогический институт



Краснодарский университет
культуры и искусства



СЕВЕРО-КАВКАЗСКИЙ
ФЕДЕРАЛЬНЫЙ
УНИВЕРСИТЕТ

Информационное сопровождение проекта



ГКТРК Адыгеи интервью с
Передвижной выставки



ГКТРК Дон-ТР. Татьяна
Прокудина вместе с
Ростовской делегацией в КЧР



Рен-ТВ снимает
ролик о проекте

Музеи – участники проекта



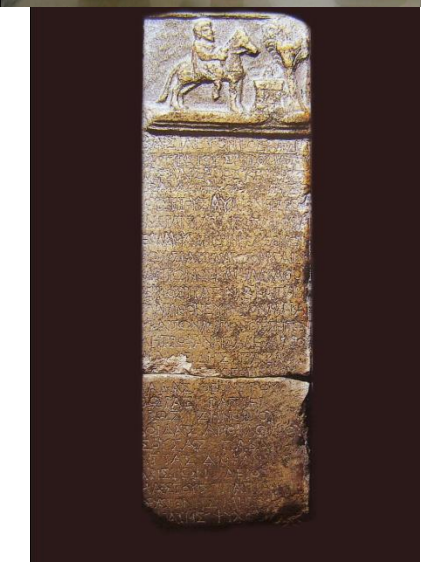
**Залы виртуального музея естественной
истории и традиций состязательной
культуры
народов юга России**

- Состязательное поведение диких
животных**
- Человек, состязающийся с природой**
- Человек, состязающийся с Богами**
- Человек, состязающийся с человеком**
- Человек состязающийся с обществом**

Человек состязающийся с природой. Памятники состязательной культуры. Исторические реконструкции: предметы, объекты, ритуалы.



Автор коллекции. Валерий Федорович Чеснок АМЗ «Танаис». Античные традиции в истории спортивных состязаний



Автор коллекции. Иван Михайлович Некрасов



Замудин Лелевич Гучев. Коллекционер национальных музыкальных инструментов, руководитель певческого ансамбля **ЖЪЫУ**.

Хранитель традиций песенных состязаний адыгов.

Г. Майкоп

Его ансамбль был участником многих Конкурсов - в Москве Санкт-Петербурге, Калмыкии, Сочи, Шотландии.

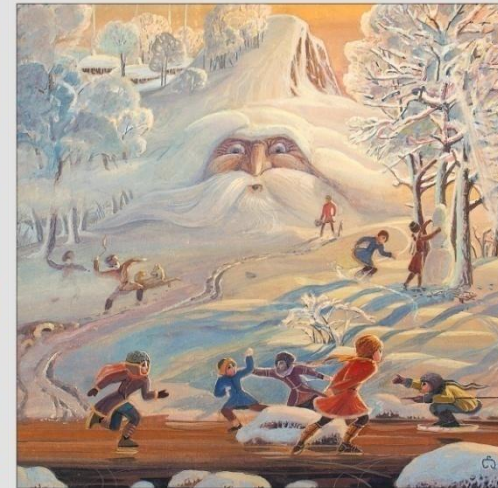
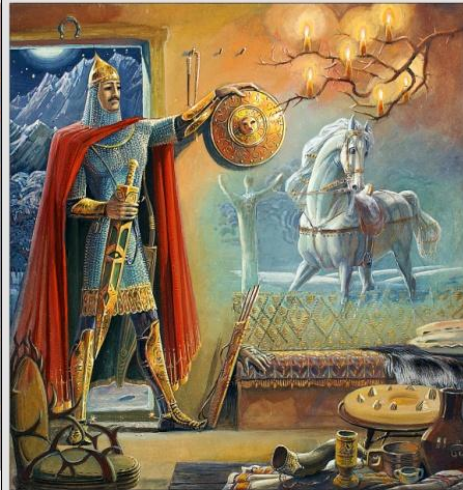
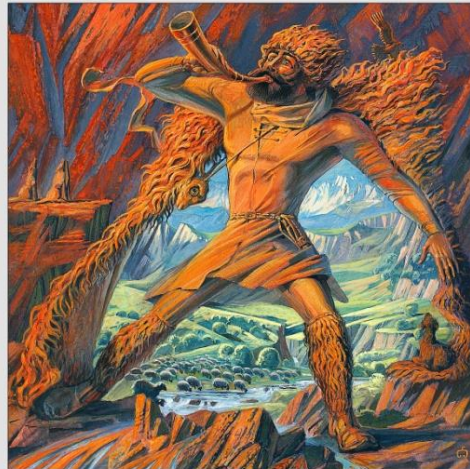
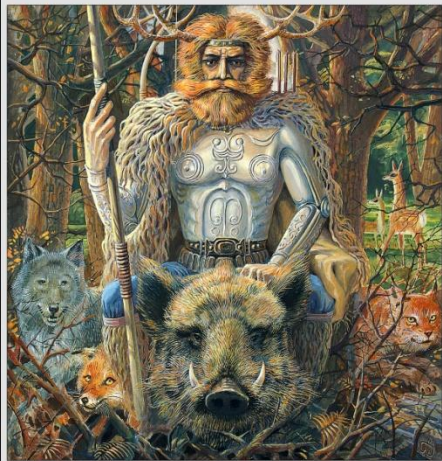
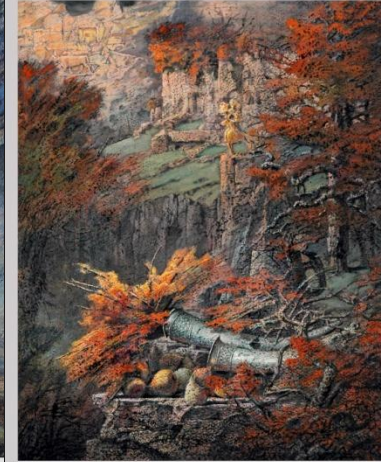
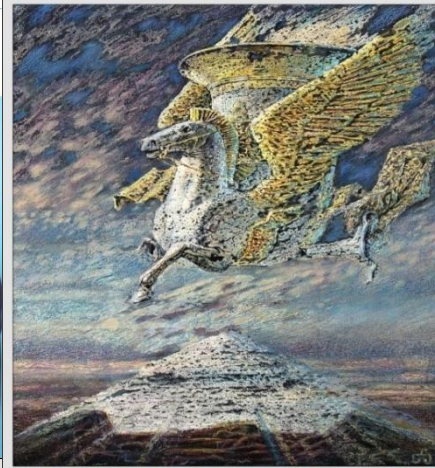
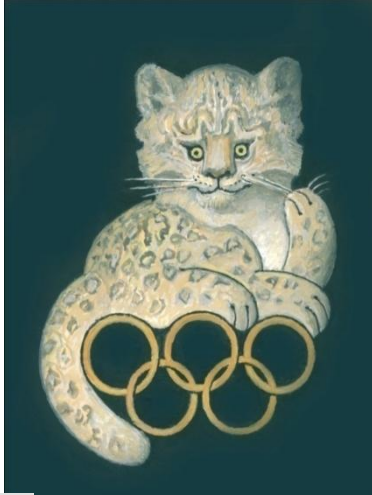
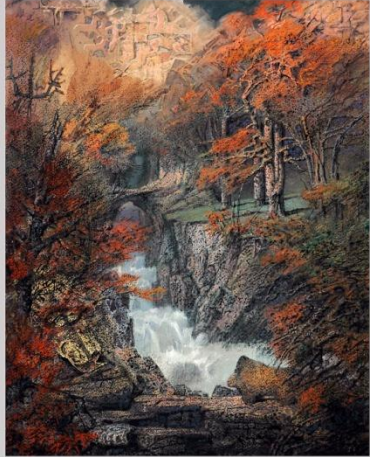
Им записано 3 компакт-диска с аудиозаписями..

Владеет материалами по песенным состязаниям в

ской
юнной
культуре.



Автор коллекции. Абдулах Махмудович Берсиров. Майкоп



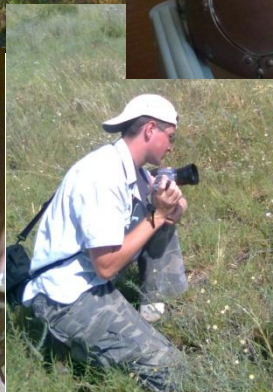
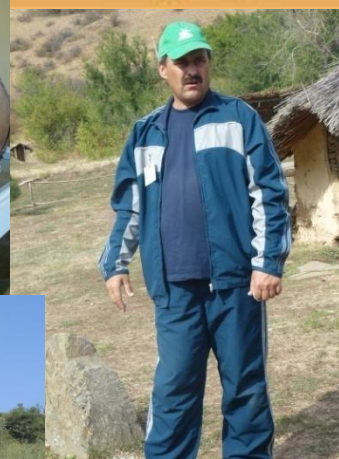
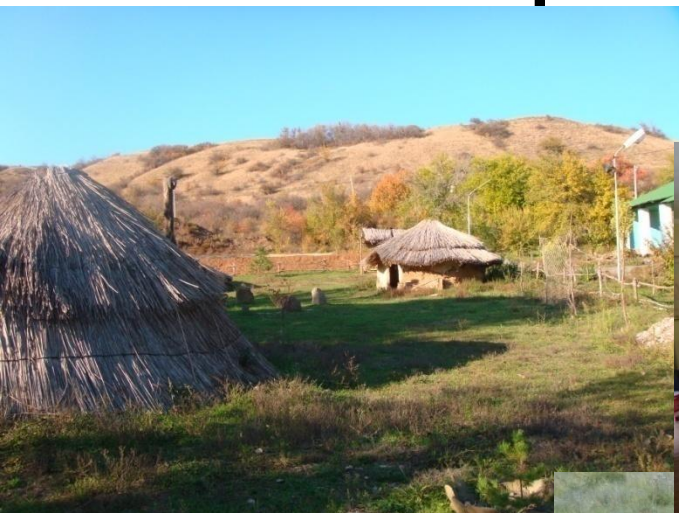
Автор коллекции Медальер Н. Ф. Шевкунов



СОЦИАЛЬНО-КУЛЬТУРНАЯ СЕТЬ



Экспертное сопровождение проекта



Некоммерческое партнерство «ЮЖАРХЕОЛОГИЯ» - это содружество нескольких археологических организаций близких по профилю деятельности и Уставным целям. ЮЖАРХЕОЛОГИЯ - это первый шаг к широкой объединительной платформе юридических и физических лиц, сопричастных к сохранению объектов археологического наследия, реализующих научные, учебно-образовательные программы, проекты по пропаганде и популяризации национального достояния и научных достижений.

В Партнёрство вошли:

ДОНСКОЕ АРХЕОЛОГИЧЕСКОЕ ОБЩЕСТВО	РОСТСПЕЦАРХЕОЛОГИЯ	НАСЛЕДИЕ ДОНА
Ростовская региональная общественная организация «Донское археологическое общество» была создана в 1996 году инициативной группой донских археологов. Основной деятельностью организации является проведение археологических работ, пропаганда и популяризация культурного наследия и научных знаний.	Специализированное предприятие «Ростспецархеология» в форме закрытого акционерного общества было учреждено в 1999 году. Появление новой организации напрямую связано с развитием системы охраны памятников истории и культуры, общим усложнением археологических исследований. Ростспецархеология была нацелена на решение масштабных задач охранный археологии в Ростовской области.	Научное предприятие «Наследие Дона» создано в 2004 году. Мотивом к созданию организации послужило стремление к диверсификации археологической охранный деятельности по территориальному принципу, в связи с появлением крупных межрегиональных проектов.

За период с 1997 года проведены многочисленные охранно-спасательные мероприятия на памятниках археологии, реализован ряд научных, общественных и просветительских программ на региональном, межрегиональном и международном уровнях




Эксперт проекта. **Липкович Александр Давидович**, к.б.н. зам. директора государственного биосферного заповедника «Ростовский». Автор коллекции «Культурный ландшафт юга России. Образы состязательной культуры в поведении диких животных»

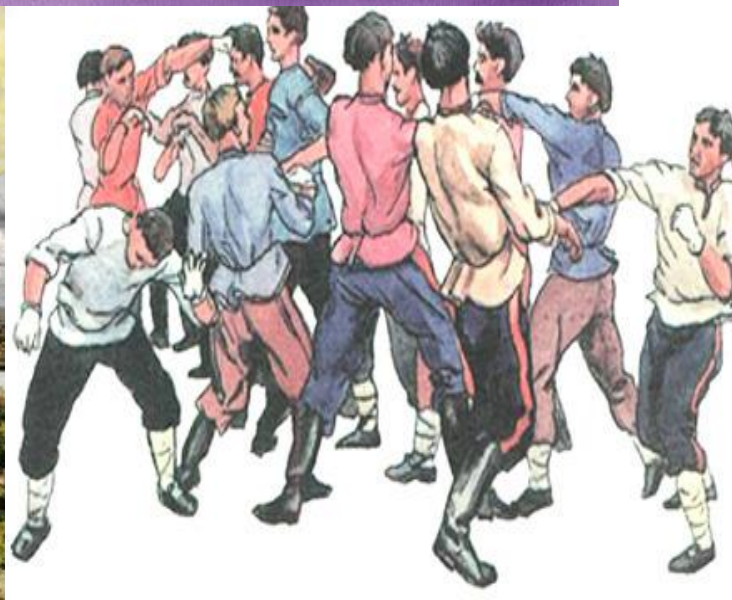


При выполнении работы автором использованы сообщения информаторов из числа местных жителей: Ахсарбека Ботоева, Сослана Сохиева, Насрулы Насрулаева. Эти люди принимали участие во многих полевых выходах, показывали автору известные им объекты. Непосредственное участие в полевых работах на территории РСО-Алания и теоретическом осмыслении их результатов принимали ведущие научные сотрудники Северо-Осетинского заповедника к.б.н. П.И. Вейнберг и к.б.н. К.П. Попов. Всем им автор выражает искреннюю благодарность.

Эксперт. Яровой Андрей Викторович, к.с.н.
Доцент Азово-Черноморской государственной агроинженерной
академии. г. Зерноград. Ростовской области. Руководитель клуба
«Задонщина»



Материалы из газеты «Свободная пресса»
«Георгиевские шарики 2012», Ростов-на-Дону, 19 мая 2012.



И. Б. Комаров, 2012.

Эксперт проекта **Приваленко Валерий Владимирович**. д.б.н., к.г.-м.н.
автор коллекции «Состязания природопользователей», Генеральный
директор НПП «Экологическая лаборатория»



Эксперт проекта. Соколова Алла Николаевна, доктор искусствоведения, профессор Института искусств Адыгейского государственного университета, член Союза композиторов России, заслуженный деятель искусств Республики Адыгея

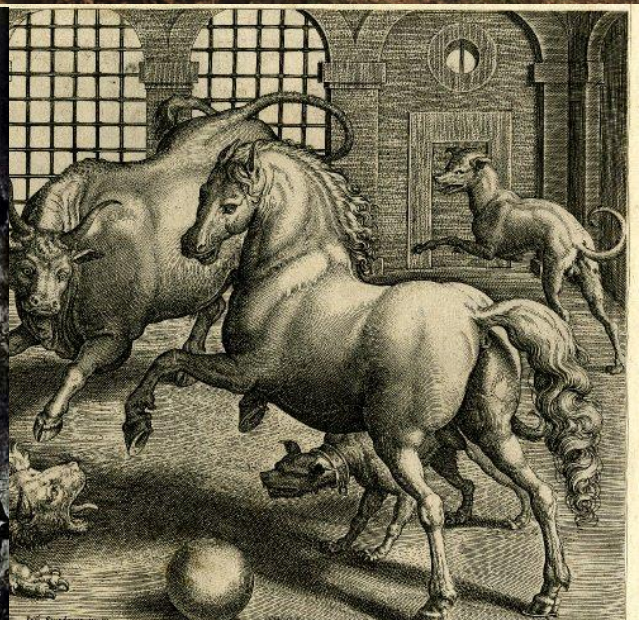
Направление в социологии, разработанное французским ученым Жильбером Дюраном и названное им «социологией глубин», занимается изучением так называемого «имажинера», т.е. глубинного воображения / глубинных образов, характерных для коллективного бессознательного. Отстаивая идею доминирования в человеческом сознании мифоса, Ж.Дюран выделяет в нем два бессознательных архетипических вида: **диурн** (от латинского «день») и **ноктюрн** (от латинского «ночь») в мистическом и драматическом режимах



Эксперт проекта. **Коваленко Татьяна Григорьевна**, доктор педагогических наук, профессор кафедры физвоспитания и оздоровительных технологий Волгоградского государственного университета, почетный работник высшего профессионального образования.



Зал 1. Природа состязательного поведения



*belli Alacris
pugna morfi:*

*Deusibus infensitate Iaurum Leo Cornuadema,
Tongues equum Cane occidit latratibus sua.*

Зал 2. Памятники состязательной культуры. Человек состязающийся со стихией.

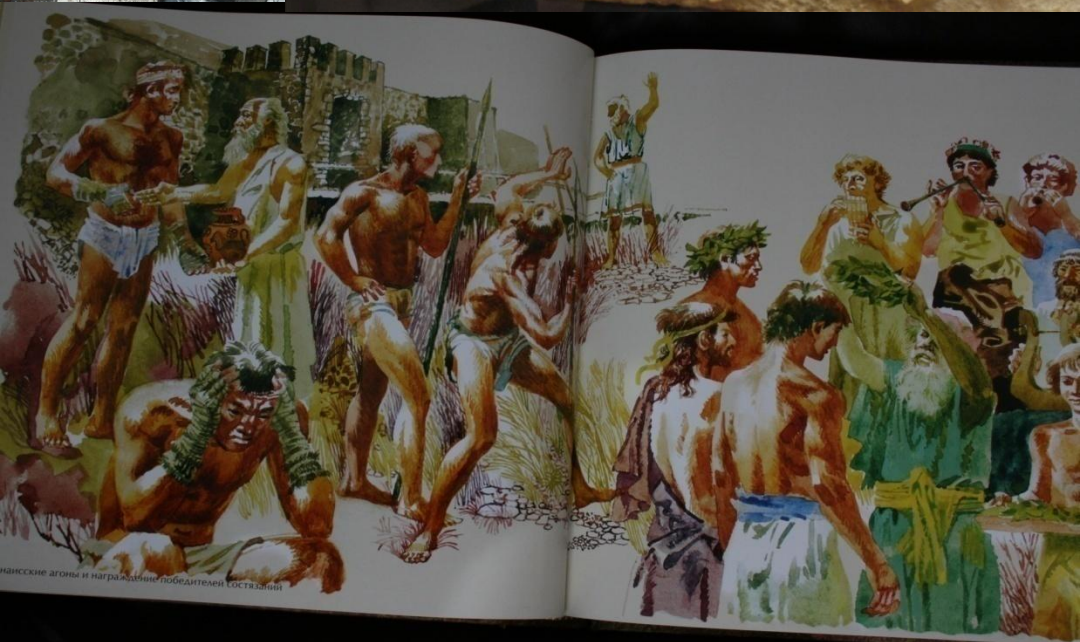
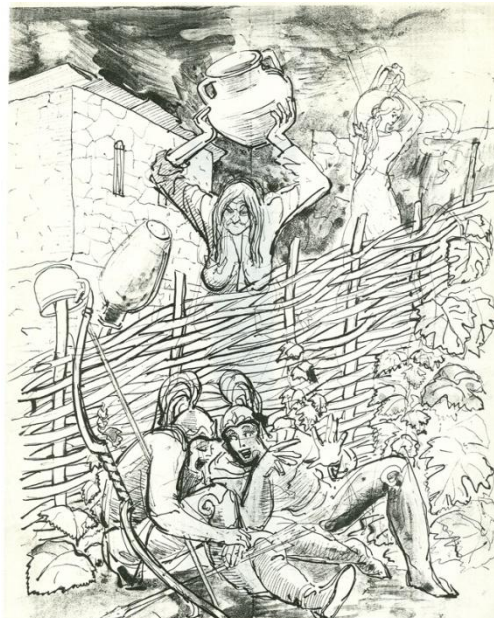


Литературные
произведени

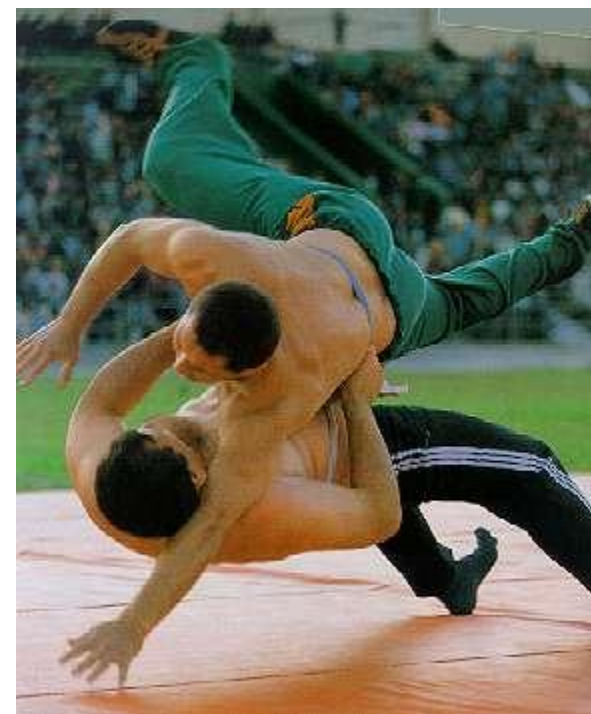
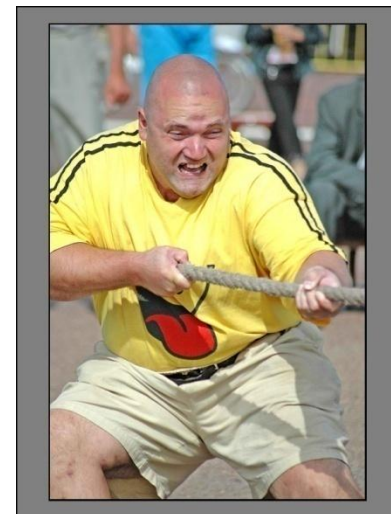
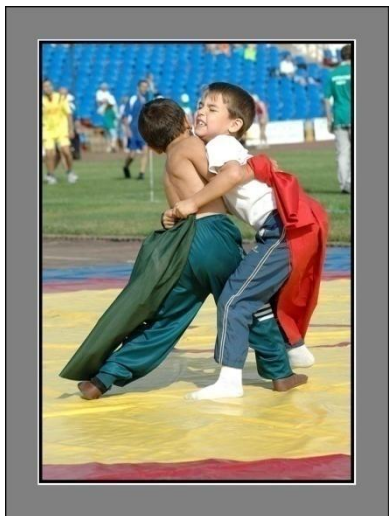


Спорт

Зал 3. Человек, состязающийся с Богами. Все начиналось с легенды.



Зал.4. Человек, состязающийся с человеком. Спорт



Атрибуты и символы спортивной состязательной



Зал. 4 Человек состязающийся с человеком



Студенческие спортивно- творческие соревнования в стиле «NON STOP»



Команда. Эмоция.



Национальный колорит



Исторические реконструкции



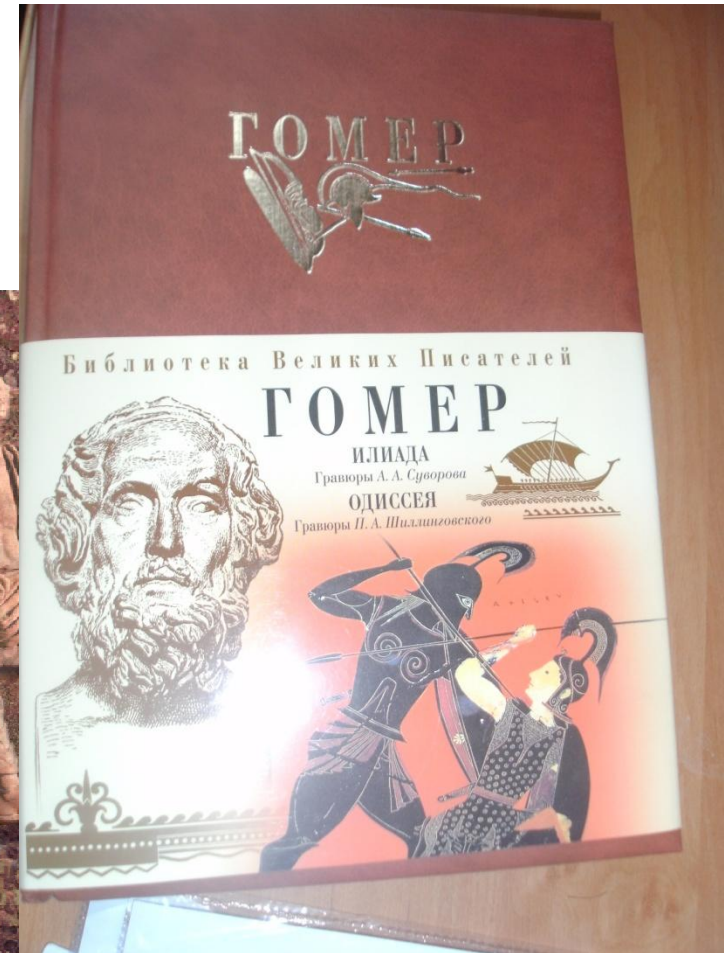
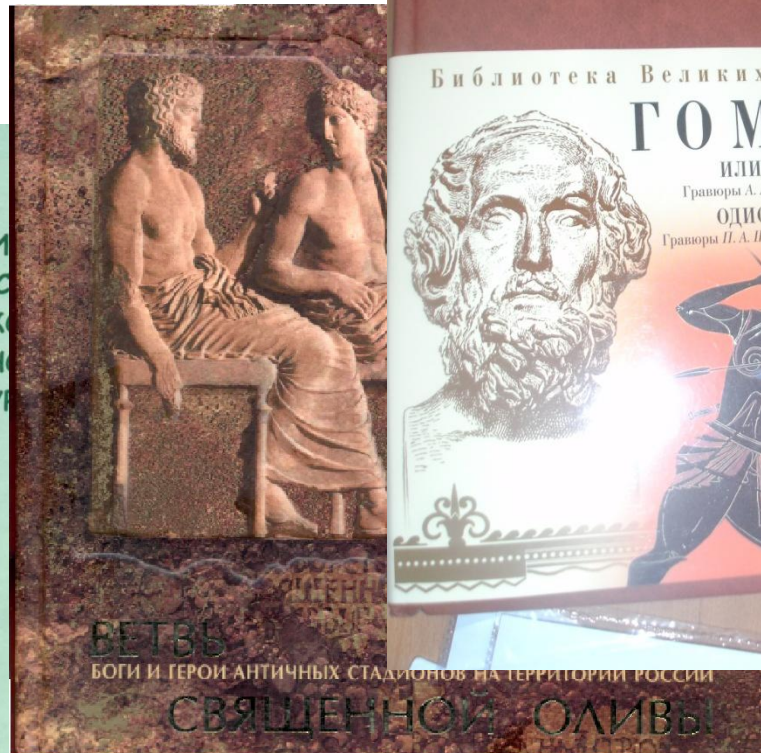
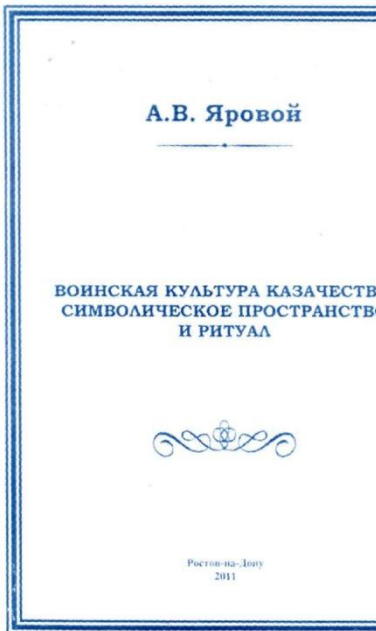
Технологичность и риск



Награды – символы Победы



Библиотека проекта



Члены студенческого оргкомитета

