

Company name
Name of presentation

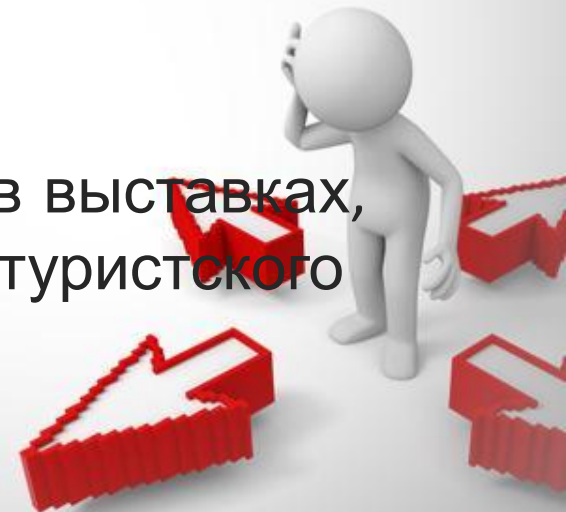
Прямые затраты

- ✓ по размещению и проживанию;
- ✓ по транспортному обслуживанию (перевозке);
- ✓ по питанию;
- ✓ по экскурсионному обслуживанию;
- ✓ по медицинскому обслуживанию, лечению и профилактике заболеваний;
- ✓ по визовому обслуживанию (а также иные затраты, связанные с оформлением турпоездки);
- ✓ культурно - просветительского, культурно - развлекательного и спортивного характера;
- ✓ по добровольному страхованию от несчастных случаев, болезней и медицинскому страхованию в период турпоездки;
- ✓ по обслуживанию гидами - переводчиками и сопровождающими.

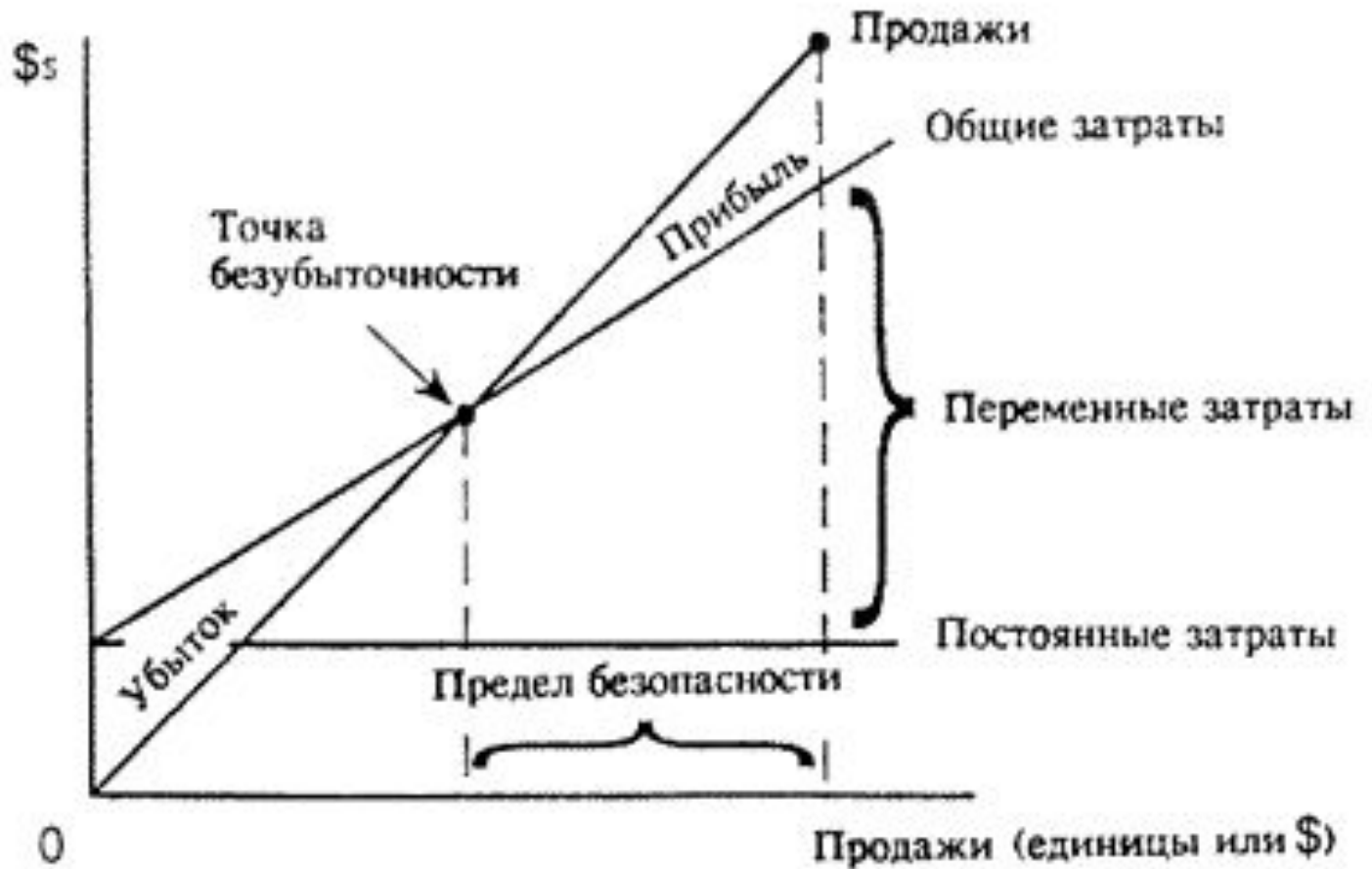


Коммерческие (косвенные) расходы

- ✓ затраты, связанные с деятельностью точек реализации (турагентств) в качестве подразделений туристской фирмы;
- ✓ затраты на комиссионные, агентские и иные вознаграждения сторонним организациям (турагентствам), оказывающим туристской фирме коммерческие услуги;
- ✓ затраты на оплату труда работников, а также отчисления на социальные нужды;
- ✓ затраты на рекламу;
- ✓ затраты на организацию или участие в выставках, способствующих продвижению туристского продукта.



Точка безубыточности



Точка безубыточности

$$V_{кр} \cdot P = F + V_{кр} \cdot C$$

где $V_{кр}$ – объем продаж, соответствующий точке безубыточности;

P – цена единицы продукции;

F – условно-постоянные издержки;

C – условно-переменные издержки на единицу продукции.

Формулу можно преобразовать к виду

$$V_{кр} = \frac{F}{P - C}$$

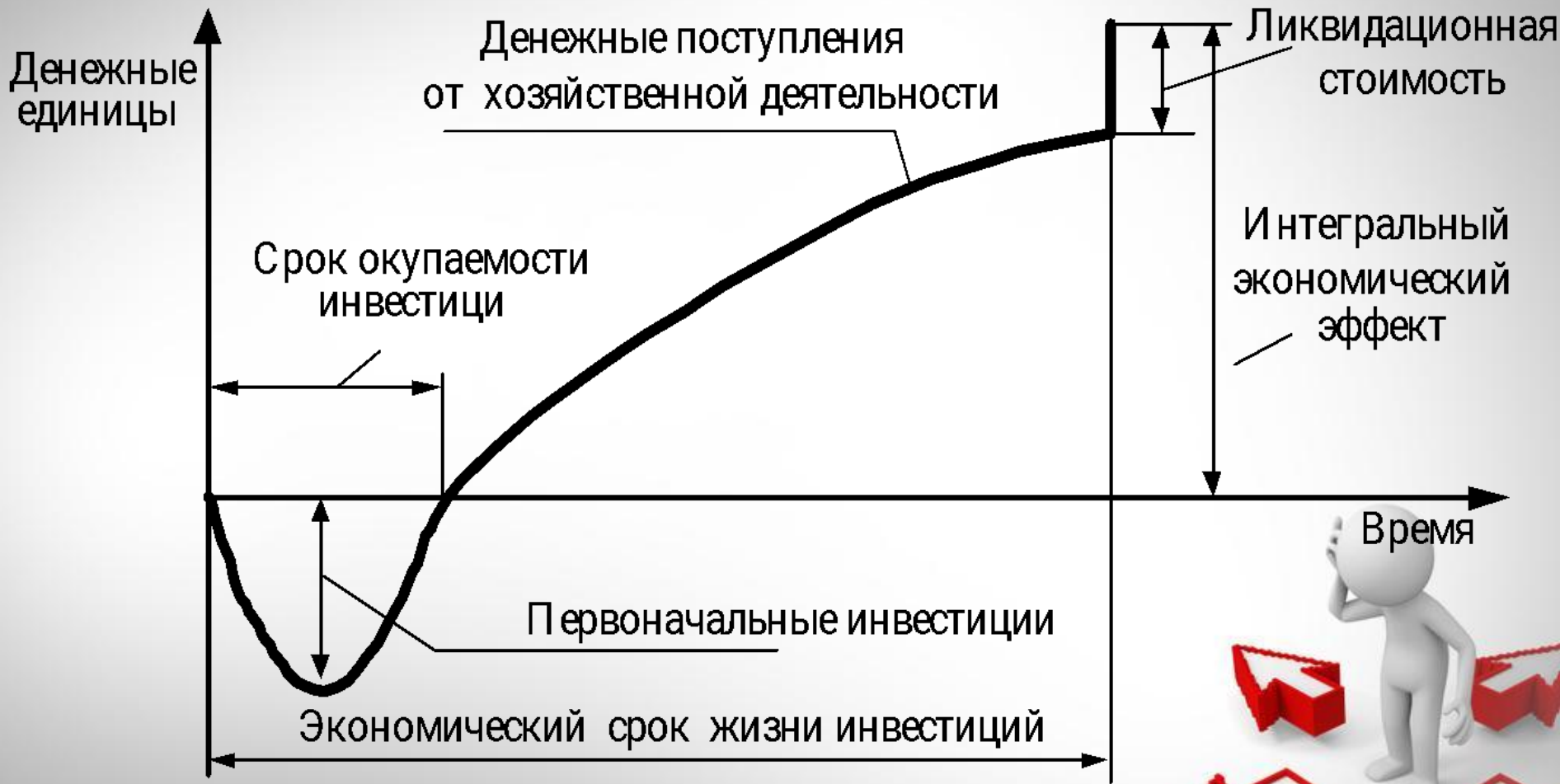


Элементы анализа инвестиционных проектов

- объем затрат – *инвестиций* (investment);
- потенциальные выгоды в виде *денежных поступлений* от хозяйственной деятельности (operating cash flows);
- *экономический срок жизни инвестиций*, т.е. период времени, в течение которого инвестированный проект будет приносить доход (economic life);
- любое высвобождение капитала в конце срока экономического жизненного цикла инвестиций – *ликвидационная стоимость* (terminal value).



Финансовый профиль инвестиционного проекта



Формула сложных процентов:

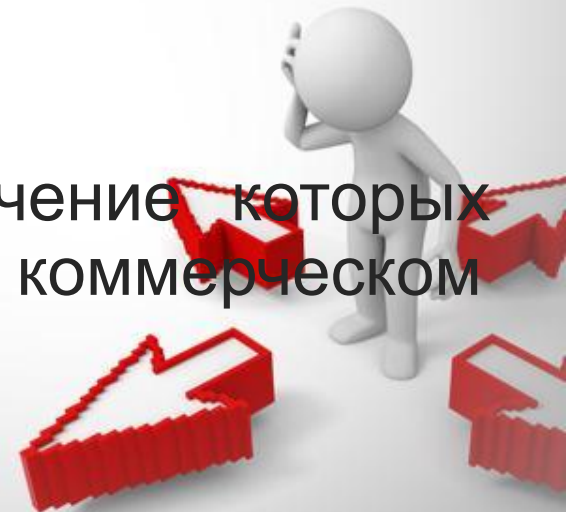
$$FV = PV(1 + E)^k$$

где FV – будущая величина той суммы, которую мы инвестируем в любой форме сегодня и которой будем располагать через интересующий нас период времени;

PV – текущая (современная) величина, которую мы инвестируем;

E – величина доходности инвестиций;

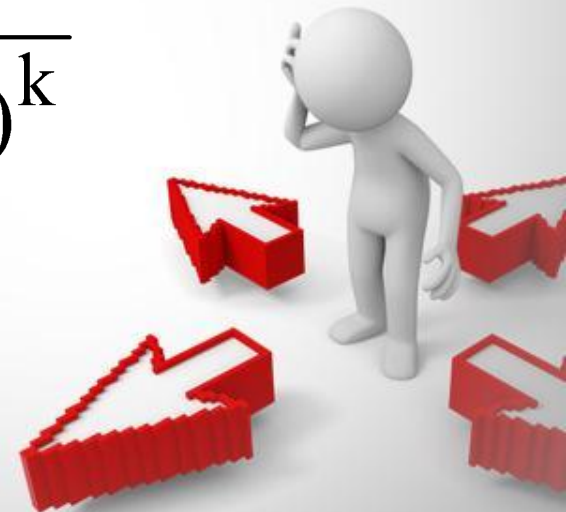
k – число периодов времени, в течение которых инвестиции будут участвовать в коммерческом обороте.



Дисконтирование

Текущая (современная) стоимость (PV) будущих поступлений и затрат, на основе формулы сложных процентов:

$$PV = \frac{FV_k}{(1 + E)^k} = FV_k \frac{1}{(1 + E)^k}$$



Дисконтирование

– это процесс приведения (корректировки) будущей стоимости денег к их текущей (современной) стоимости.

*Коэффициент
дисконтирования*

$$\frac{1}{(1 + E)^k}$$



Основные показатели эффективности инвестиционных проектов

1. срок окупаемости инвестиций;
2. показатели рентабельности инвестиций;
3. чистые денежные поступления;
4. индекс доходных инвестиций;
5. максимальный денежный отток;
6. чистая текущая стоимость.



Простой срок окупаемости инвестиций (payback period)

$$PP = K_0 / CF_{cr},$$

Показатель *расчетной нормы прибыли*
(*Accounting Rate Return ARR*)

$$ARR = CF_{cr} / K_0.$$

где K_0 – первоначальные инвестиции;

CF_{cr} – среднегодовые денежные
поступления от реализации



Чистые денежные поступления (Net Value, NV) (другие названия – ЧДП, чистый доход, чистый денежный поток) – накопленный эффект (сальдо денежного потока) за расчетный период:

$$\text{ЧДП} = \sum_m (\Pi_m - O_m)$$

где Π_m – приток денежных средств на m -м шаге;

O_m – отток денежных средств на m -м шаге.



Чистая текущая стоимость (другие названия – ЧТС, интегральный экономический эффект, чистая текущая приведенная стоимость, чистый дисконтированный доход, Net Present Value, NPV) – накопленный дисконтированный эффект за расчетный период:

$$NPV = \sum_m (\Pi_m - O_m) \alpha_m$$

где α_m (E) – коэффициент дисконтирования на m -м шаге.



Внешняя среда предприятия

