

Дослідницька група № 2

«СПОЛУЧНІ ТКАНИНИ»

(1 частина)





**Дунець
Ганна**



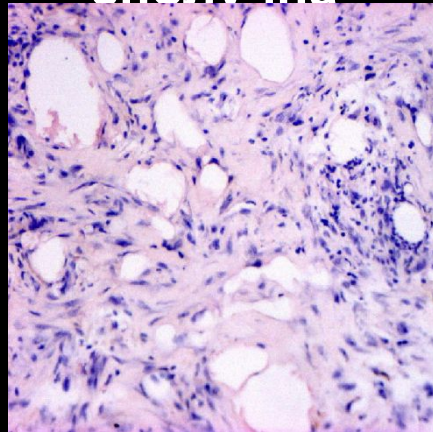
**Капустян
Ілля**



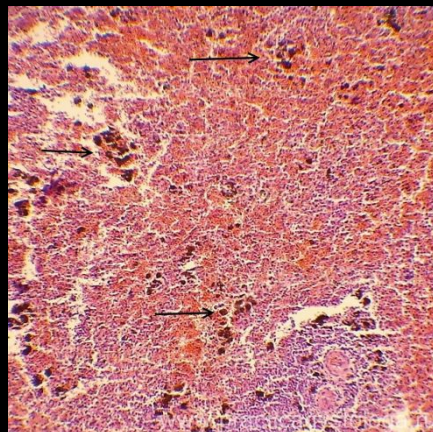
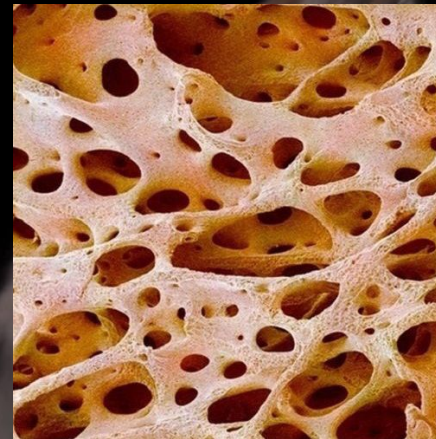
Сокирко Віолета

Види сполучних тканин

А. Пухка
сполучна



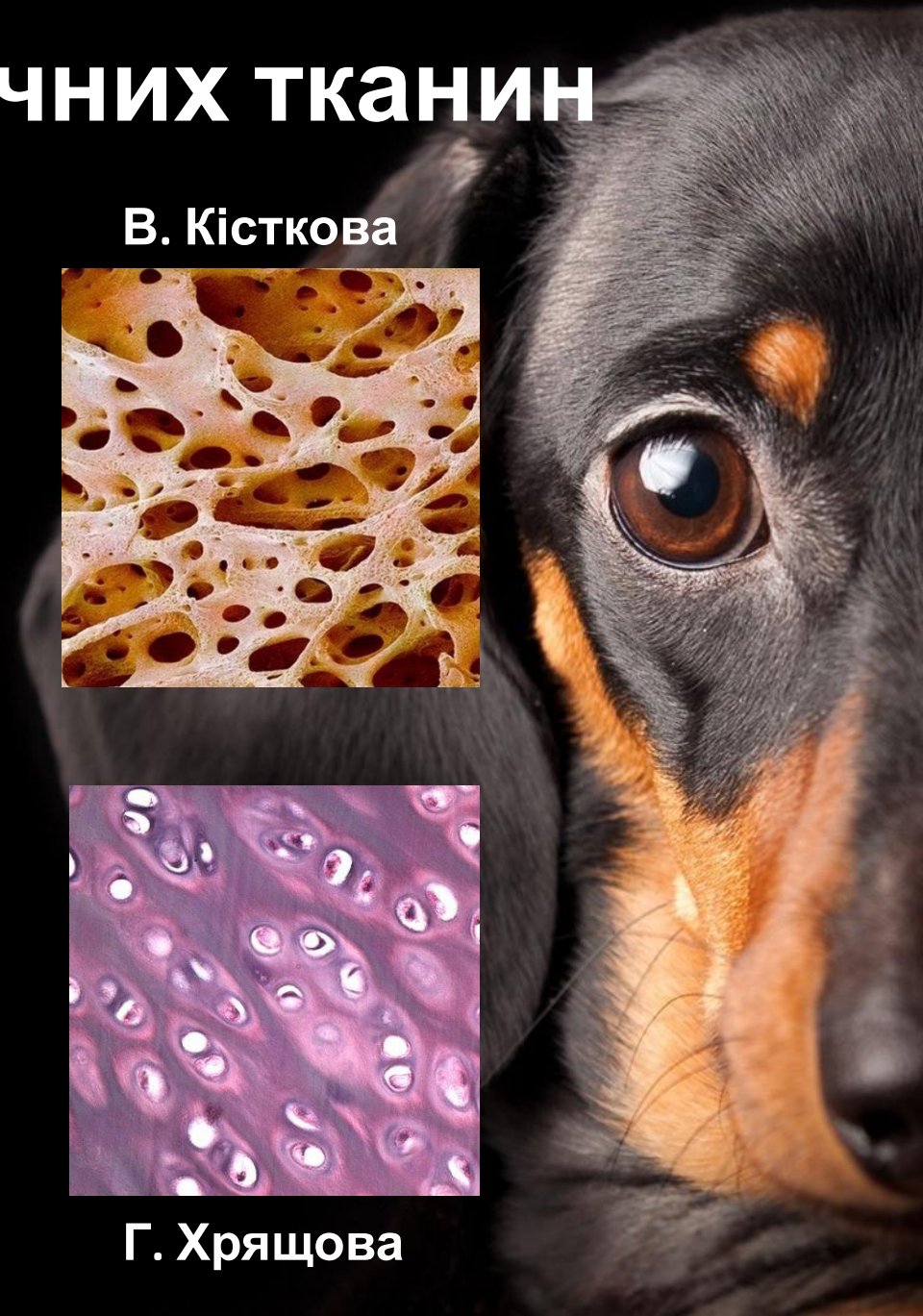
В. Кісткова



Б. Щільна
сполучна



Г. Хрящова



Тип тканини	Особливості будови	Функції
Пухка сполучна тканина	Складається з невеликої кількості клітин і неупорядковано розміщених волокон , між якими розташована пухка маса	Основа структури різних органів
Щільна (волокниста) сполучна тканина	Містить велику кількість щільно прилеглих один до одного волокон (сухожилки, зв'язки та ін.)	Механічна
Кісткова тканина	Складається з клітин (остеобластів), занурених у <u>зв'язку</u> основну речовину (30% її складають органічні сполуки, в основному колагенові волокна, а 70% – неорганічні)	Опорна й захисна
Хрящова тканина	Складається з клітин (хондробластів), занурених у <u>пружну</u> основну речовину – хондрин (містить волокна, що складаються з колагену)	Участь виконанні опорної функції, зв'язує між собою кістки скелета.

Анатомія тигра

