

Министерство образования и науки Российской
Федерации
ФЕДЕРАЛЬНОЕ ГОСУДАРСТВЕННОЕ БЮДЖЕТНОЕ
ОБРАЗОВАТЕЛЬНОЕ УЧРЕЖДЕНИЕ ВЫСШЕГО
ПРОФЕССИОНАЛЬНОГО ОБРАЗОВАНИЯ
«САНКТ-ПЕТЕРБУРГСКИЙ ГОСУДАРСТВЕННЫЙ
УНИВЕРСИТЕТ
ПРОМЫШЛЕННЫХ ТЕХНОЛОГИЙ И ДИЗАЙНА»

Институт дизайна и искусств
Кафедра истории и теории искусств

Стилистическая эволюция английской мебели во второй половине XVIII в. на примере работ Т. Чиппендейла, Д. Хепплуайта, Р. Адама и Т. Шератона.

Курсовая работа
Студентки группы 3-ДДА-1
А. В. Дементьевой
Научный руководитель:
М. Е. Балашов

Санкт –
Петербург

Объект исследования:

- Английская мебель вт. пол. XVIII в.

Предмет исследования:

- Работы английских мастеров: Т. Чиппендейла, Д. Хепплуайта, Р. Адамса и Т. Шератона.
- Целью работы является выявление стилистических особенностей английской мебели в контексте эволюции стилей.

- Для достижения поставленной цели автор ставит перед собой следующий ряд **задач**:
- Собрать материал по исследуемой теме: книги, публикации, проекты, каталоги и так далее.
- Представить основные этапы творчества Джорджа Хепплуайта, Томаса Чиппендейла, Роберта Адамса и Томаса Шератона.
- Изучить и конкретизировать стилистические особенности мебельного искусства второй половины XVIII века на конкретных произведениях мастеров.
- Проследить эволюцию форм в контексте

**Глава 1. Мебель в контексте
эпохи: прогресс, стиль,
значение.**

**1.1 Развитие английского
мебельного искусства второй
половины XVIII в.**

Заимствование элементов архитектуры Французского классицизма



Мезон – Лаффит. 1642 –
1649гг.
Арх Франсуа Мансар.
Франция



Харвуд – хаус. 1759 – 1971гг.
Арх. Джон Карр и Роберт Адам.
Англия

Заимствование элементов архитектуры Голландского барокко



Королевский дворец (1738-64) в Мадриде.
Проект архитектора Ф. Ювары.

«стиль королевы Анны»



Джон Клостерман «Королева Анна» ок1702 г. Национальная портретная галерея. Лондон



Стул. Неизвестный мастер. Пер. пол 18в. Стул желтого дерева эпохи королевы Анны. Цельный сплэт, сиденьем с фигурным фартуком, ножками-кабриолями

Эпоха королевы Анны

- «Аннинские» кабинеты сверкают великолепием китайских (то есть сделанных под китайские) лаков.
- Стилизованные изображения растений, пейзажей, фигурок, золотые на ярко-красном фоне - характерная английская «китайщина».



Т. Чиппендейл. Шкаф с Китайскими мотивами. Красное дерево с позолотой. Вт. пол XVIII в. Часть коллекции музея Кармен-де-Майпю, в Сантьяго-де-Чили.

Георгианский период

- объединяющий правление трёх сменявших друг друга на престоле Георгов, делящийся на:
- раннегеоргианский (Чиппендейл)
- среднегеоргианский
- позднегеоргианский периоды (Адам, Хепплайт)



Георг II около 1727 года, портрет работы Чарльза Джерваса



Развитие английского мебельного искусства второй половины XVIII в. связано с именем Томаса Чиппендейла

Памятник Томасу Чиппендейлу
«Великому гражданину города Отли».
Англия

**1.2 Стилевые особенности
английской мебели во второй
половине XVIII века.**



Развитие английского мебельного искусства второй половины XVIII в. связано с именем Томаса Чиппендейла

Памятник Томасу Чиппендейлу
«Великому гражданину города Отли».
Англия



Харвуд – хаус. 1759 – 1971гг.
Арх. Джон Карр и Роберт Адам.
Англия

Смешение стилей

- Рококо
- Шинуазри
- Неоклассика



Харвуд – Хаус. Гостиная. Мебель Т. Чиппендейла

Смешение стилей



Мягкий стул в
неоклассическом
стиле



Шкаф в китайском
стиле



Зеркало с
элементами
гротеска

Харвуд – Хаус. Гостиная. Мебель Т.
Чиппендейпа



Харвуд – хаус. Столовая. Смешение стилей - большой обеденный стол с резными ногами и витиеватые стулья Томаса Чиппендейла.



- Характерный элемент стульев Чиппендейла-ножки, имеющие изогнутую форму, внизу с орлиными когтями, сжимающие шар.

Т. Чиппендейл. Стул из красного дерева. Ок. 1750г.

Музей Виктории и Альберта. Лондон.



- **Роберт Адам** — архитектор, представитель британского классицизма XVIII века.
- Оказал большое влияние на работы на Чиппендейла.

Джордж Уилсон.

Портрет Роберта Адама. 1770-1775 годы.

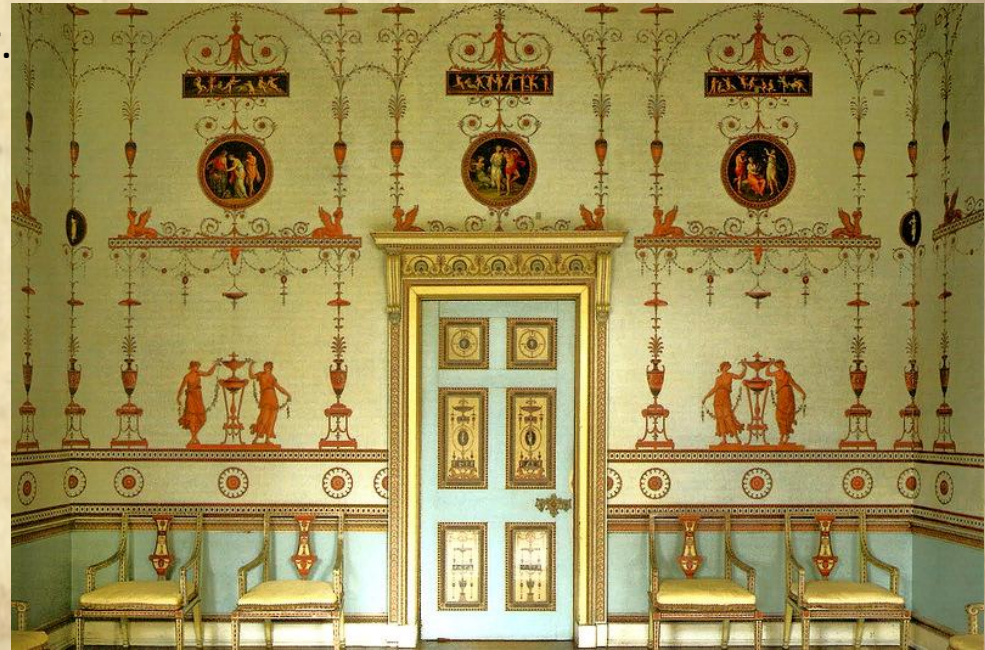
Холст, масло.

Национальная портретная галерея, Лондон.

Неоклассика



Остерли-парк-Хаус в Мидлсексе. 1761г.
Англия. Архитектор Роберт Адам

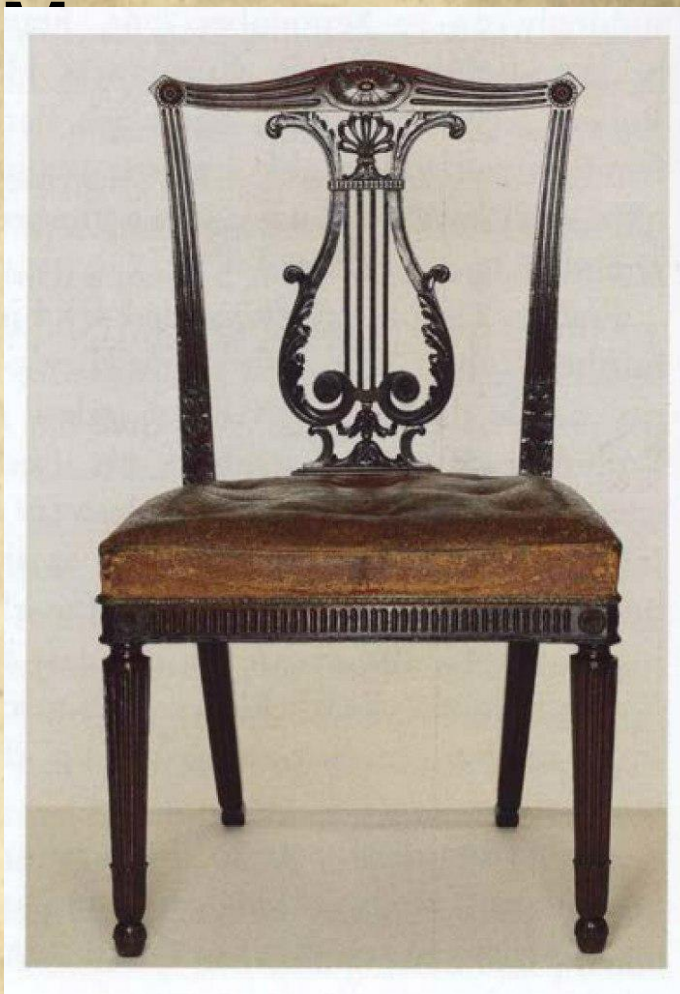


Этруская комната 1775—1779 г.
Роберт Адам. Пример неоклассицизма

Неоклассика Р. Адамс



Остерли-парк-Хаус. Англия.
Интерьер гостиной в «этрусском
стиле». Р. Адам



Р. Адамс. Стул из черного
дерева для гостиной. 1767г.
Остерли парк-Хаус. Англия

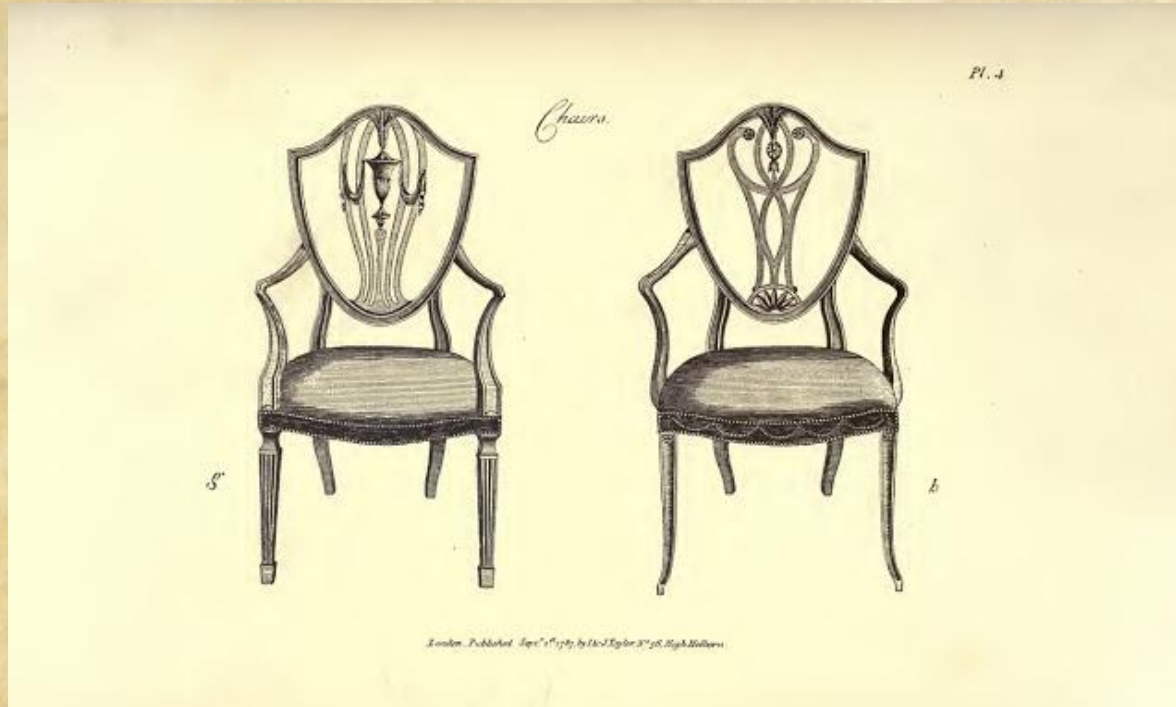
Стиль Хепплуайт



- Смешение стилей
- Влияние Чиппендейла (форма)
- Влияние Р.Адам (роспись)
- Характерный элемент – щитообразная спинка

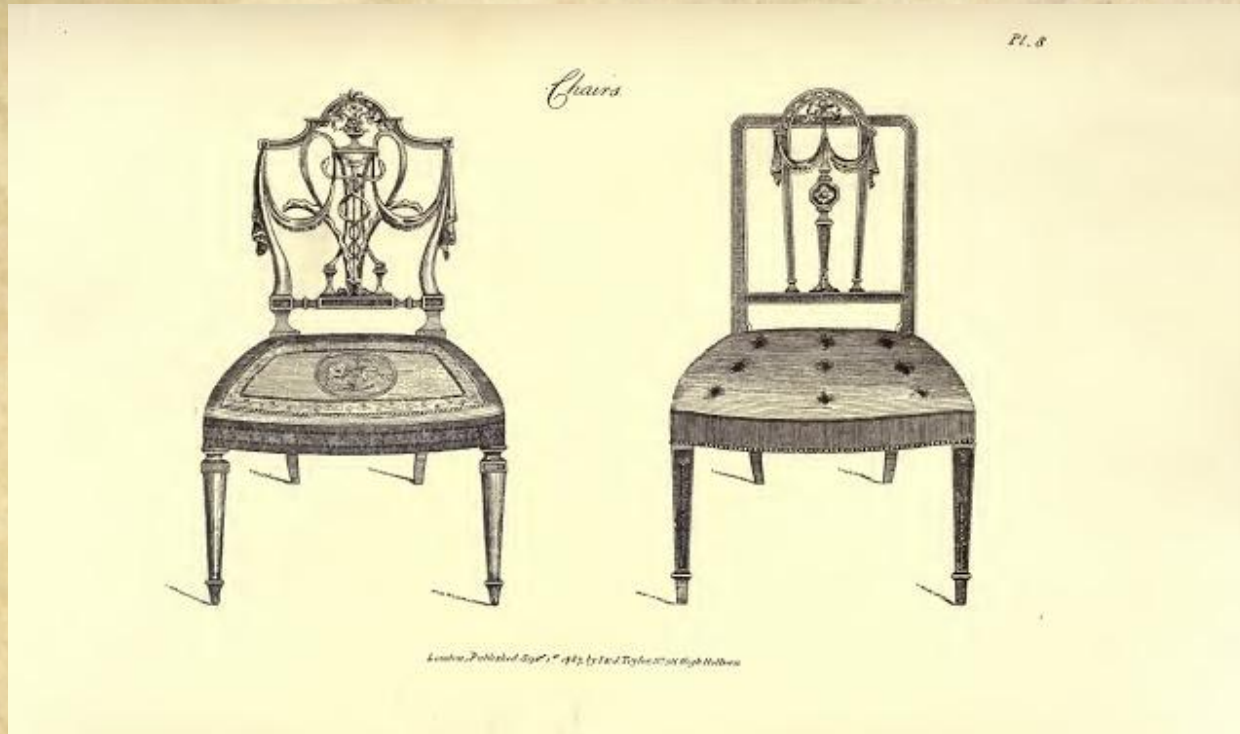
Кресло работы Джорджа Хепплуайта, вторая половина XVIII века, частная коллекция.

Спинка в форме контура геральдического щита с ажурным сплэтом (излюбленный тип);



Страница из руководства по стилю Д. Хепплауайта, опубликованном в 1787 году

Спинка в виде решетки прямоугольного
общего контура, с несколькими
вертикальными планками внутри контура



Страница из руководства по стилю Д. Хепплуайта,
опубликованном в 1787 году.

Слева спинка в виде аркады (при этом образующие ее четыре "колонны" по своей форме подобны передним ножкам стула)



Страница из руководства по стилю Д. Хепплуайта, опубликованном в 1787 году.

Спинка в виде умягченного овального щита, заключенного между двумя стойками.



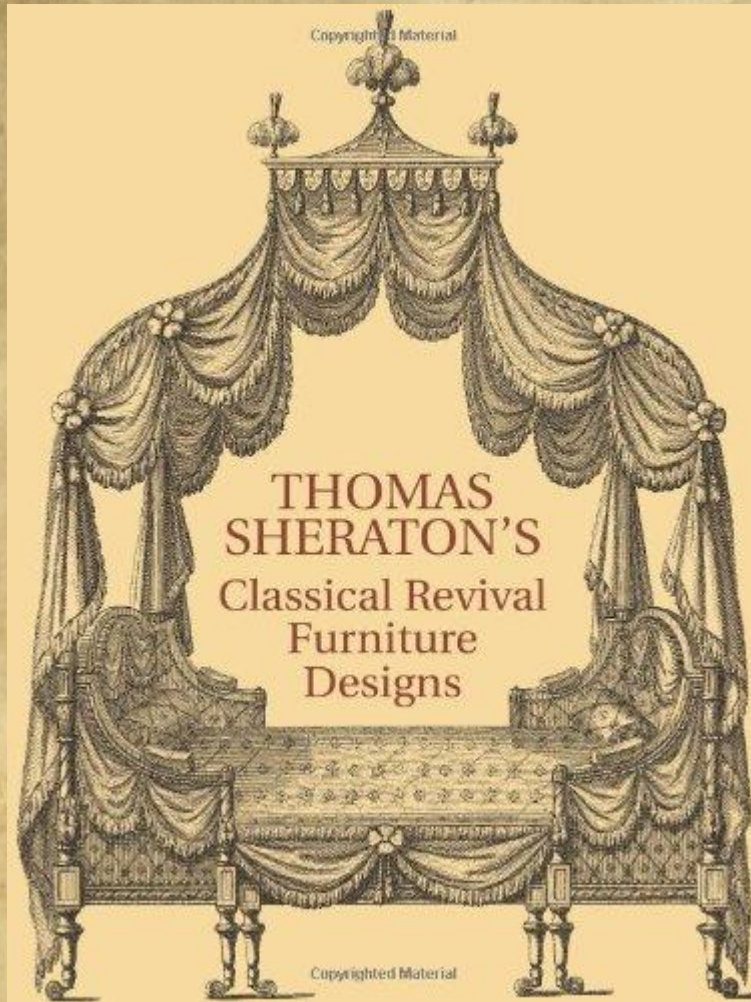
Д. Хепплайт. Стул из красного дерева, около 1790 г.
Коллекция Музея Виктории и Альберта. Лондон.

Расходящиеся веером
пальмовые листья или
страусовые перья -
символ принца
Уэльского, будущего
Георга IV



Д. Хепплуайт. Пара кресел из красного дерева. ок. 1775
г. В середине спинки мотив плюмажа - символ принца
Уэльского. Собрание музея Виктории и Альберта.

Томас Шератон 1751 – 1806гг.



Обложка книги Т. Шератона
«Классические образцы
мебели»

1791-1794 гг.



Иллюстрация из книги Т. Шератона.
Часы в неоклассическом стиле. 1791-
1794гг.

В отличие от стиля
Хэпплуайта стиль
Шератона
становится более
конструктивным и
утонченным по
отношению к
деталям



Шератон. Письменный стол с дополнительными отсеками по бокам, оба оснащены емкостью для чернил. Письменная поверхность представлена в виде ящика на квадратных сужающихся ногах. около 1790 г. Музей Виктории и Альберта. Лондон.



- Прекрасные пропорции, тонкие линии, предельно утончённые детали — английский подход к строгому классицизму.

Переход к ампиру.

Т. Шератон. Стол-кабинет. 1791г. прямые линии, породы дерева разных тонов — красного, атласного, розового, палисандрового. Узнаваемая деталь — прямые сужающиеся книзу ножки.

Вывод

- Во второй половине XVIII века в Англии начинается новая волна увлечения античностью. Общим для всех стадий неоклассицизма было стремление подражать искусству древнего мира или, по крайней мере, напоминать о нем.
- История развития мебели во второй половине XVIII века тесно связана с эволюцией художественных стилей. Таких как рококо, неоклассицизм и отчасти ампир.
- Сменяющие друг друга стили английской мебели "великого столетия" удобнее и оправданнее связывать с именами ее творцов: Чиппендейла, Адама, Хэмплуайта и Шератона.
- В Англии мебель достигла своего расцвета благодаря мастеру Томасу Чиппендейлу, Рациональность форм такой мебели артистично сочеталась с легкостью линий и причудливым узором, вобравшим в себя черты рококо и шинуазри.
- Мебель английских мастеров второй половины XVIII века Томаса Шератона и Георга Хеплуайта украшалась декором классицистического характера, но удобные легкие формы близки Чиппендейлу.
- В Англии законодателем классического вкуса был Роберт Адам. В основу проектов Адама легли оригинально интерпретированные классические формы. Много внимания в них уделено и античному орнаменту .
- В работе Джорджа Хэмплуайта относятся к 1775-1786 годам заметна эклектичность (смешивание стилей) сравнительно с Адамом.
- Томас Шератон (1751-1806) По сравнению с Хэмплуайтом это уже бескомпромиссный классик — прямолинейность его мебели указывает на приближение ампира.