

# **ОРГАНИЗАЦИЯ И СОДЕРЖАНИЕ ПСИХОЛОГИЧЕСКОЙ КОРРЕКЦИОННО- РАЗВИВАЮЩЕЙ РАБОТЫ С ДЕТЬМИ С НАРУШЕНИЯМИ ЗРЕНИЯ**

**Студент 4 курса  
Группа 17.1-527  
(Н.К. Арифиллина)**

**Научный руководитель  
к.псих.н., доцент  
А.И.Ахметзянова)**

# Направления коррекционной работы

```
graph TD; A[Направления коррекционной работы] --> B[Диагностическое]; A --> C[Коррекционно-развивающее]; A --> D[Консультативное]; A --> E[Информационно-просветительское];
```

Диагностическое

Коррекционно-развивающее

Консультативное

Информационно-просветительское

**Организация  
психологической  
коррекционно-  
развивающей работы с  
детьми с нарушениями  
зрения соответствует  
следующим принципам**

- **содержательной  
насыщенности**
- **трансформируемости**
- **полифункциональности**
- **вариативности**
- **доступности**
- **безопасности**

Цель исследования: изучить организацию и содержание психологической коррекционно-развивающей работы с детьми с нарушениями зрения.

Объект изучения: зрительное восприятие и особенности его психологической коррекции детей с нарушениями зрения.

Предмет исследования: организация психологической коррекционно-развивающей работы детей старшего дошкольного возраста с нарушениями зрения.

Задачи исследования:

- Изучить психолого-педагогическую литературу по проблеме психологической коррекционно-развивающей работы с детьми с нарушениями зрения дошкольного возраста
- Определить специфические особенности коррекционно-развивающей работы с детьми с нарушениями зрения по коррекции зрительного восприятия.
- Провести диагностическое обследование развития зрительного восприятия детей с нарушением зрения дошкольного возраста;
- Разработать систему коррекционно-развивающих занятий с целью коррекции нарушения зрительного восприятия у детей с нарушением зрения.

«Восприятие  
формы,  
величины»

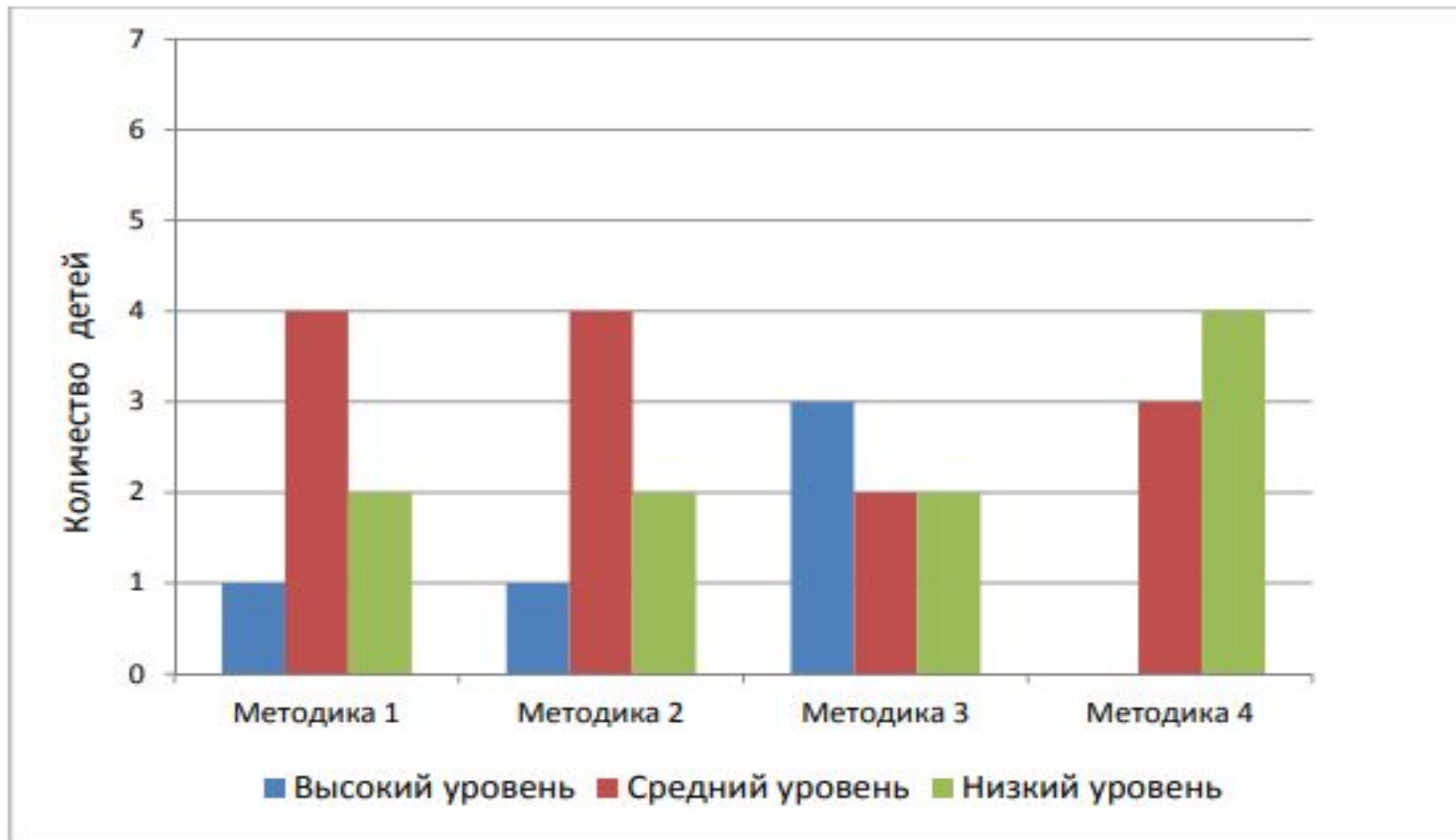
«Восприятие  
величины»

«Восприятие  
цвета»

«Складывание  
разрезной  
картинки»

**Используемые  
методики**

# Соотношение результатов диагностики уровня развития зрительного восприятия у детей с нарушением зрения старшей группы



соотносить  
сенсорные эталоны  
цвета с цветом  
реальных предметов

соотносить их форму с  
формой плоскостных  
изображений

Соотносить  
объемных  
геометрических тел

формирование  
целостного  
восприятия

Программа  
направлена на  
формирование

формирование  
целостного  
восприятия

умения  
оперировать  
образами

соотносить части  
и целое

Программа коррекционно-развивающей работы включает проведение тифлопедагогом двенадцати занятий, которые должны проходить во второй половине дня, три раза в неделю в течение месяца.

«Чудесный мешочек»

«Геометрическое лото»

«Подбери по форме»

«Собери снеговика»

«Три квадрата»

«Приходите на лужок»

«Бусы для куклы»

Найди цветок для бабочки»

«Составь из частей целое»

«Открой свой домик»

«На что это похоже?»

«Найди, чья тень»



## Список литературы:

1. Абрамова, Г.С. Возрастная психология [Текст] / Г.С. Абрамова – М.: Просвещение, 2000. - 624 с.
2. Большакова, А. Н. О работе с детьми раннего возраста с нарушением зрения [Текст] // Дошкольное воспитание, №5 – 2007. – С. 24-29.
3. Витковская, А.М. Психолого-педагогические основы социализации дошкольников с нарушением зрения [Текст] / А.М. Витковская. – М.: «Инфра-М» – 2007. – 137с.
4. Вяткина, А. Ф. Организация зрительного пространства для развития зрительного восприятия детей с нарушением зрения [Текст] //Дошкольная педагогика, №3 – 2006. – С.41-47.
5. Григорьева, Л. П. Основные методы развития зрительного восприятия у детей с нарушением зрения: Учебно-методическое пособие [Текст] / Л.П. Григорьева, С.В. Сташевский. - М.,1990. – 255с.
6. Григорьева, Л.П Развитие восприятия у ребенка: Пособие для коррекционных занятий с детьми с ослабленным зрением в семье, детском саду, начальной школе [Текст] / Л.П. Григорьева, М.Э. Бернадская, И.В. Блинникова, О.Г. Солнцева. – М., 2001. – 201с.

**Спасибо за внимание**