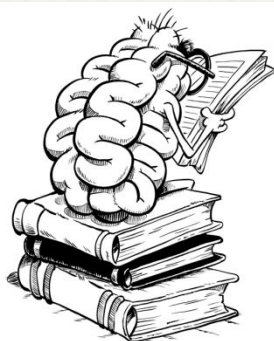
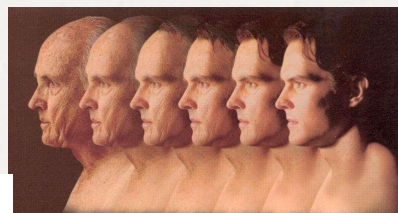


***Биологические и социально-
экономические характеристики
руководителя: пол, возраст,
здоровье, образование и интеллект***



Выполнили: студенты 2 курса
факультета «Мировая экономика»
Акопян Е., Бунина Я.
Проверил: проф., к.в.н. Миронов С.И.

Демографические параметры



ПОЛ



возраст



здоровье

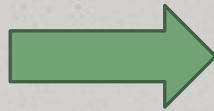




Пол руководителя



0 Мужчина



Стандарт, доминант, не прикладывает дополнительные усилия для доказательства правильности своего назначения



0 Женщина



стереотип – женщина ориентирована на более скромный общественный статус, ценности семьи, воспитание детей и помощь мужу.





Возраст

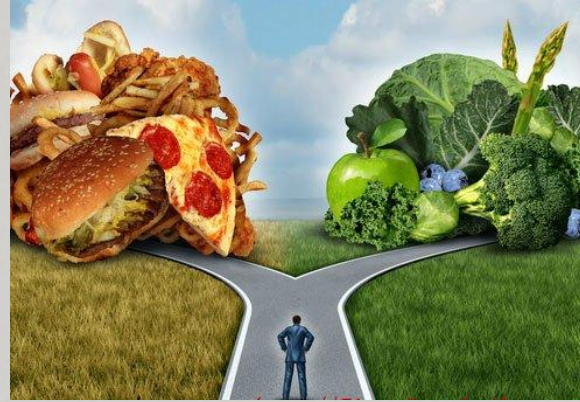
0 уровень занимаемой должности коррелирует с возрастом, более высокие руководящие позиции требуют и более зрелого возраста.

В государственных, военных структурах четкая регламентация по возрасту при назначении на должность.



В бизнесе данная регламентация практически отсутствует

Здоровье



- Здоровье прямо влияет не только на возрастные параметры трудоспособности человека, продляет активный период жизни, но и является необходимым условием повседневной эффективной деятельности руководителя.



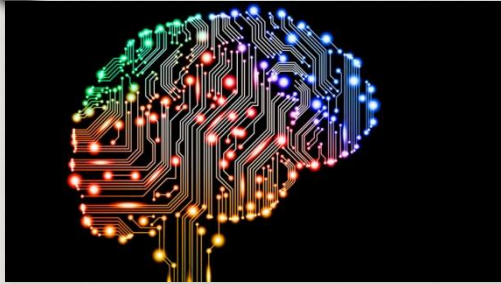
Социально-экономическое положение



- Ф.Е. Фидлер, «лучший способ стать президентом компании – родиться в семье, которая владеет компанией».

Образование выступает одним из ведущих факторов занятия руководящих должностей и эффективного руководства.





Интеллект

- 0 влияние интеллекта на эффективность руководства опосредовано целым рядом факторов, которые могут ослаблять позитивные корреляции между такими параметрами, как мотивация, опыт, отношения с вышестоящим руководством, группой



часто недолюбливают «слишком» умных и стараются либо избавиться от них, либо задержать их должностной рост

Спасибо за внимание