

Как приспособить тренды ПОД СВОЮ ВНЕШНОСТЬ

**Или как следить за модными тенденциями, не забывая о
собственной красоте**



Типы фигур

Самая рациональная часть образа

Типажи фигур

Для определения понадобится сантиметр и отражение в зеркале))

- **Приталенный тип** (когда разница между талией и бедрами $> 25\text{см}$);
- **Прямой тип** (когда разница между талией и бедрами $< 25\text{см}$);
- **Овальный тип** (беременность или избыток массы тела по абдоминальному типу);
- **Верхний тип** (талиа не выражена, плечи шире бедер);
- **Нижний тип** (талиа не выражена, бедра шире плеч).

Приталенный тип



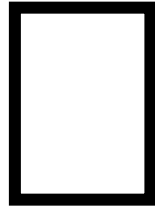
Плечи \geq бедра. Талия выражена.

Самый яркий акцент фигуры - узкая талия. Поэтому ее можно уверенно демонстрировать, выбирая:

- Приталенный крой платьев, костюмов;
- Если уместно, обнажать область талии (как на фото);
- Выбирать одежду с четким визуальным разделением на верх/низ.



Прямой тип



Плечи = бедра, талия не выражена.

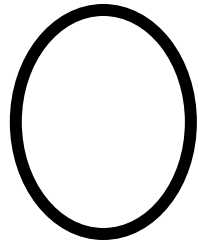
Обтягивающая одежда менее выгодно преподносит фигуру по сравнению с приталенным типом. Фигура смотрится более выигрышно:

- С прямым силуэтом одежды (кардиганы, платья прямого кроя);
- С верхней одеждой в расстегнутом виде.

Акцент на талии можно создать использованием комбинации одежды оверсайз или прямого свободного кроя + пояс.



Овальный тип



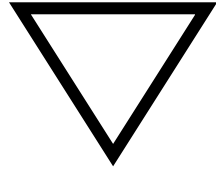
Плечи = бедра, талия > бедер.

Для выгодного преподнесения своей фигуры стоит выбирать жесткую ткань.

Беременная женщина может позволить сделать акцент на крупном животе. А вот если живот имеет анатомические особенности полноты, лучше выбирать одежду не обтягивающую, с жесткой тканью, которая не будет акцентировать полноту.



Верхний тип



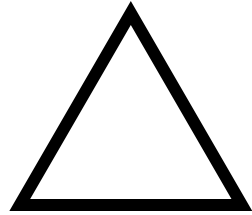
Плечи > бедра, талия не выражена.

Для девушек с таким типом фигуры желательно выбирать:

- Прямой силуэт одежды;
- Вещи с заниженной талией;
- А-силуэт одежды (прилегающий в области груди с расширением книзу);
- Мягкие ткани.



Нижний тип



Плечи < бедер, талия не выражена.

Этому типу следует выбирать:

- Чуть завышенную талию;
- Объем на тканях.



Маска Марквардта

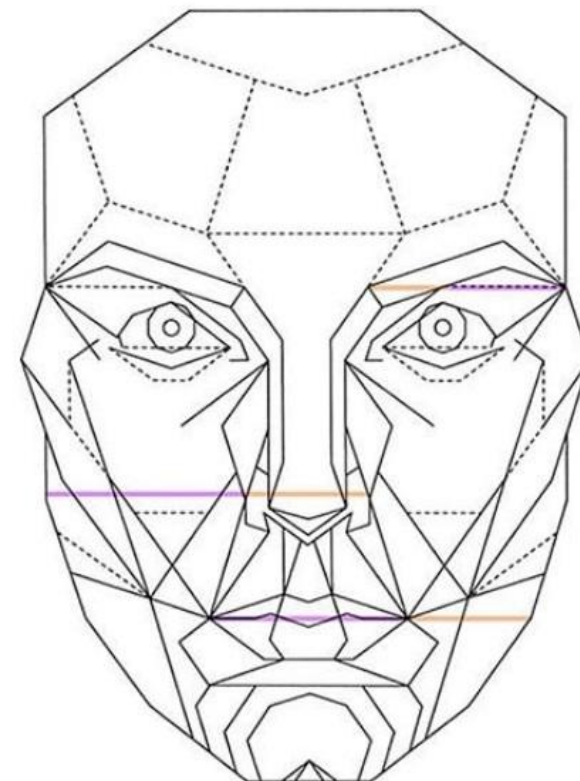
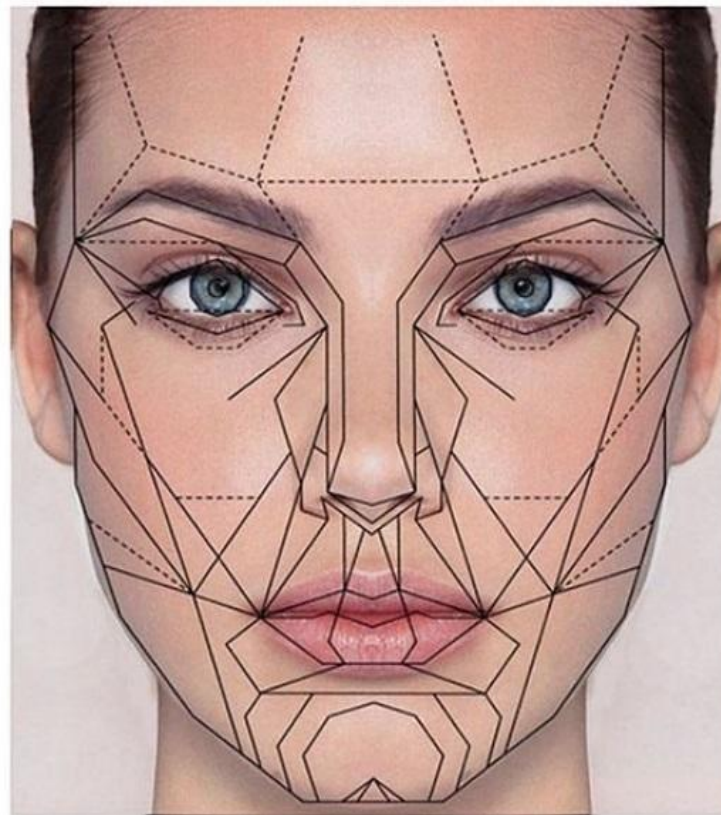
Маска с идеально пропорциональными чертами лица

Маска Стивена Марквардта

Маска Марквардта

Маска накладывается в графическом редакторе на лицо.

Оценивается соотношение черт по сравнению с эталоном.

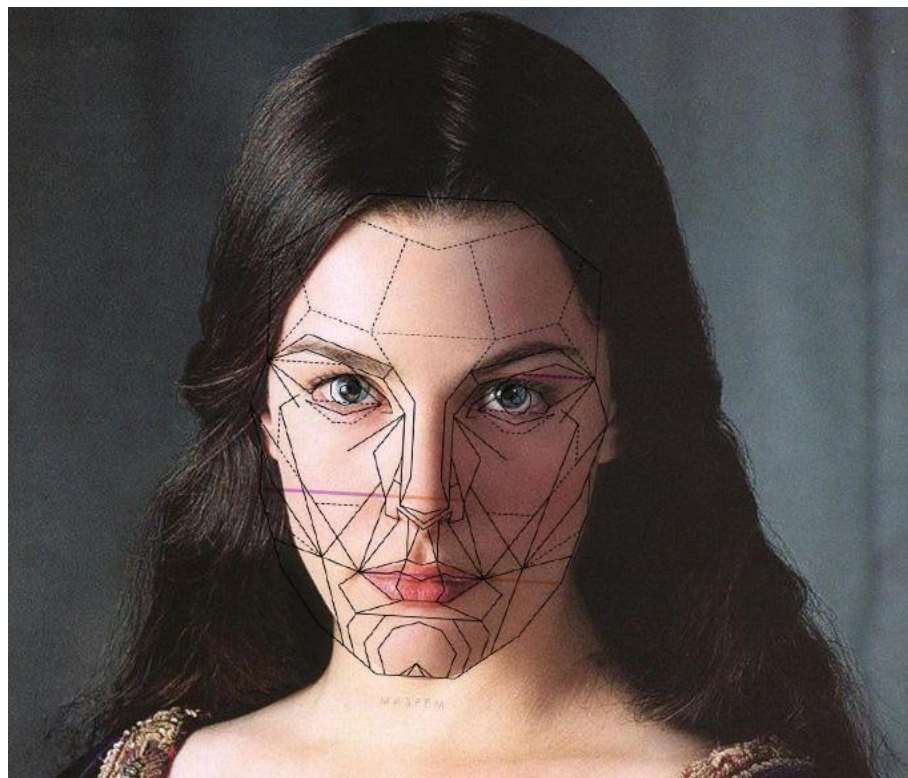


Примеры на героях "Властелина колец"

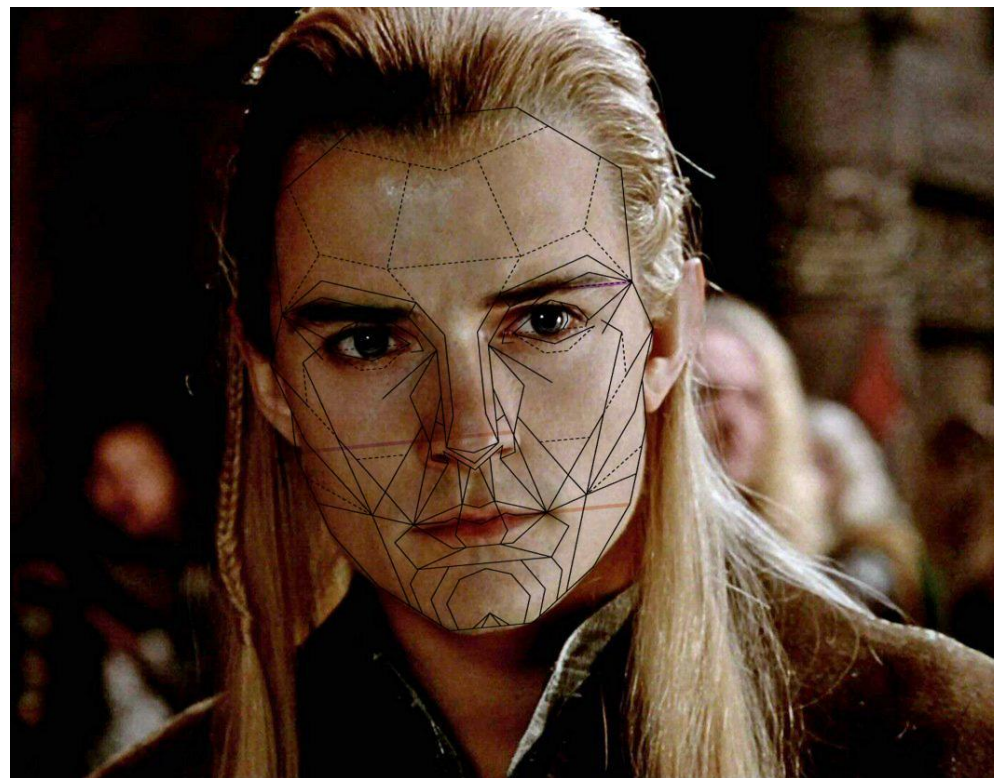
Разберем несколько персонажей с точки зрения анализа черт лица

Интересно, что на царственные роли выбрали героев с аристократическими чертами

Арвен

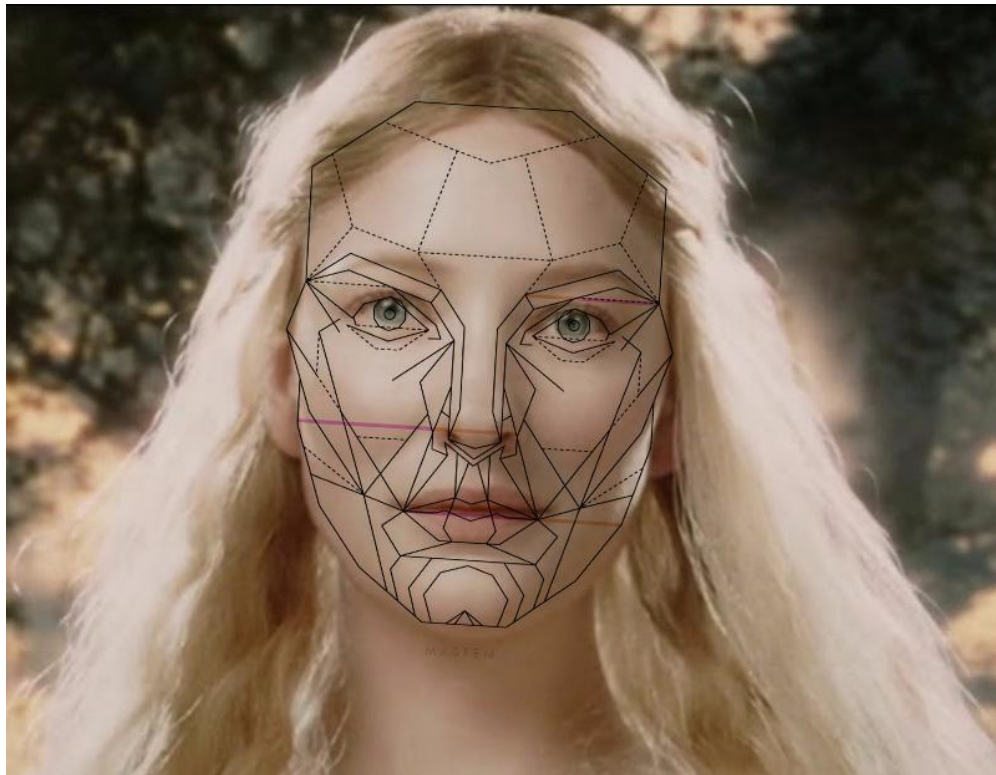


Леголас



Их черты лица незначительно отклонены от маски идеальных пропорций

Галадриэль



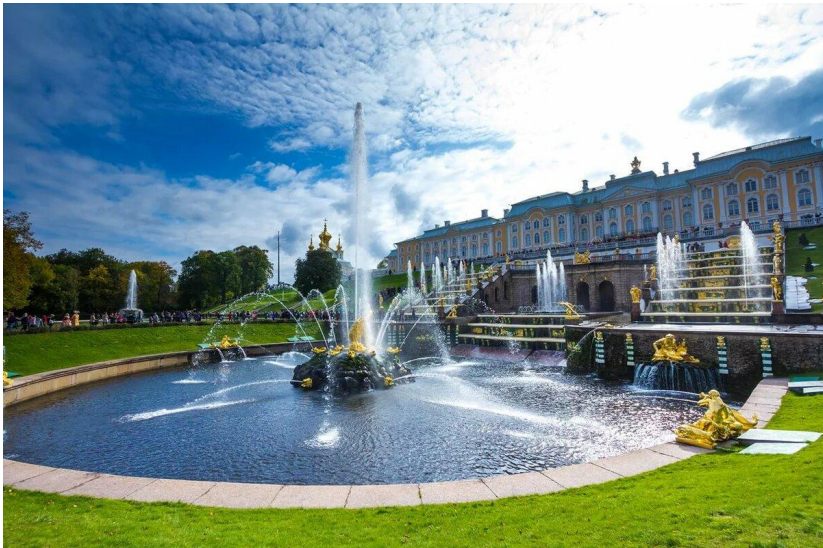
Арагорн



Что, если лицо близко по характеру к маске Марквардта?

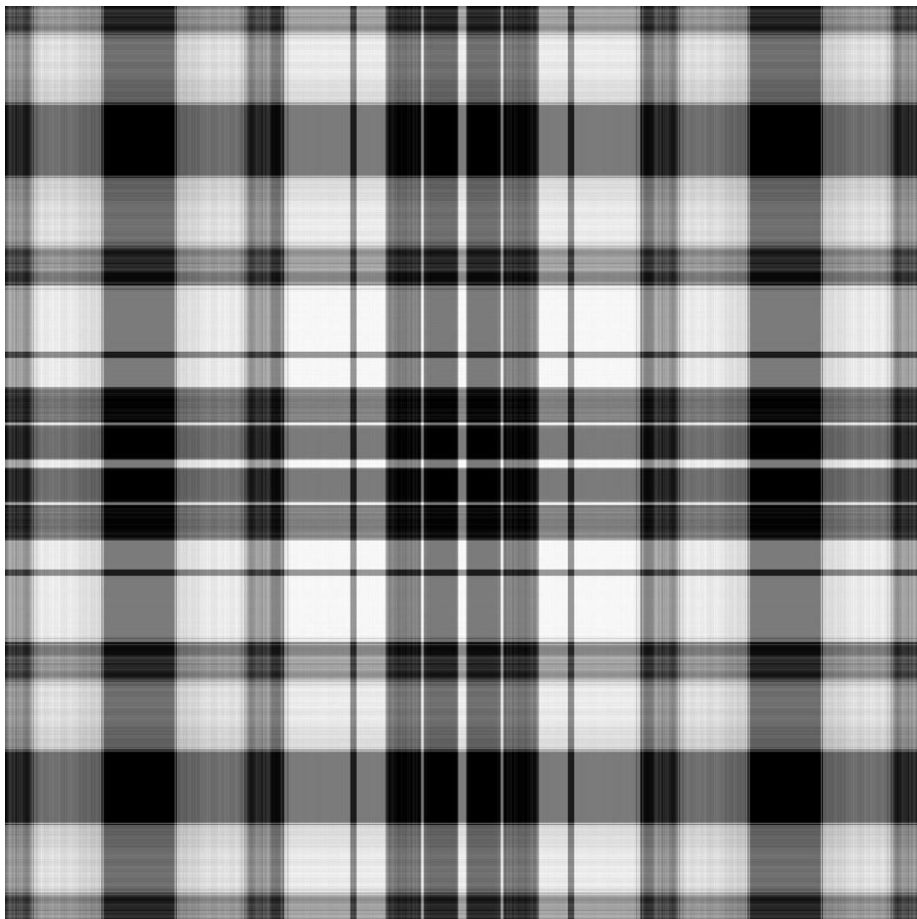
Лицо с чертами лица, близкими к маске, говорит о пропорциональном лице. Оно олицетворяет принципы красоты античной Греции. По ассоциации такую внешность можно сравнить с рукотворными ухоженными парками в природе. Например, парком Петергофа или Версальским парком.

Люди с такой внешностью хорошо смотрятся к классических принтах (см. следующий слайд), а также могут что-то подобрать для себя в других стилистиках.

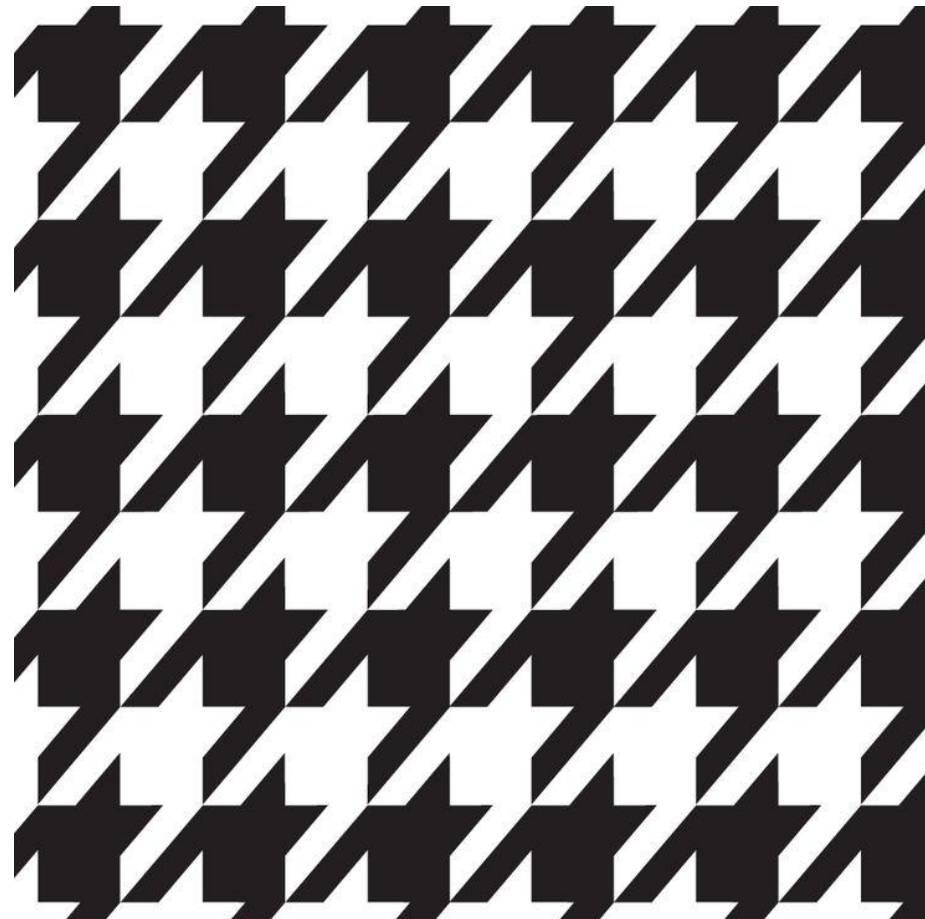


Классические принты

Клетка



Гусиная лапка



Полоска

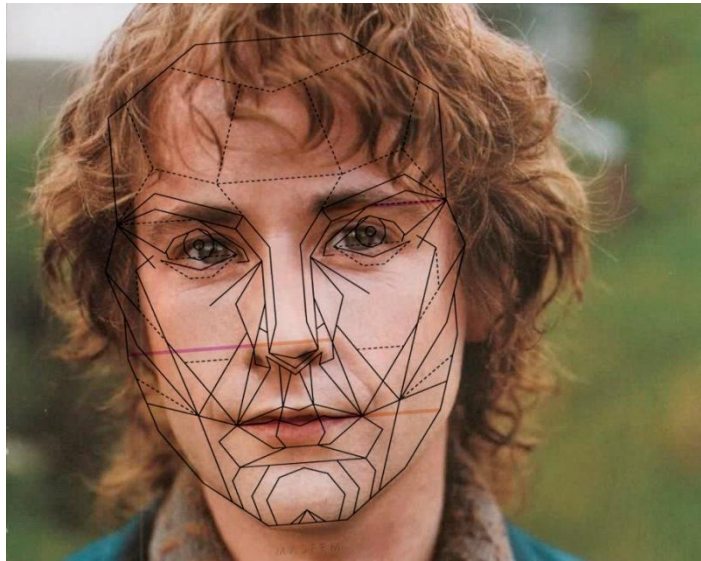


Узор шеврон

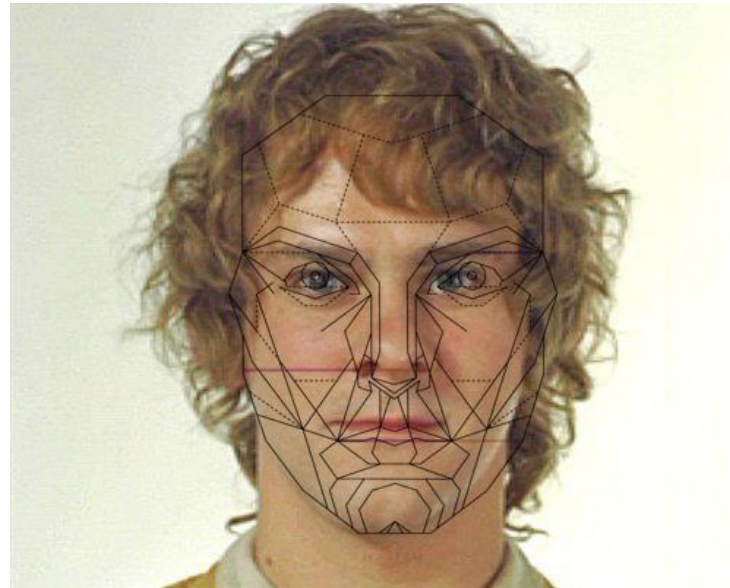


А вот среди хоббитов лица совершенно выходящие за пределы маски

Пиппин



Мерри



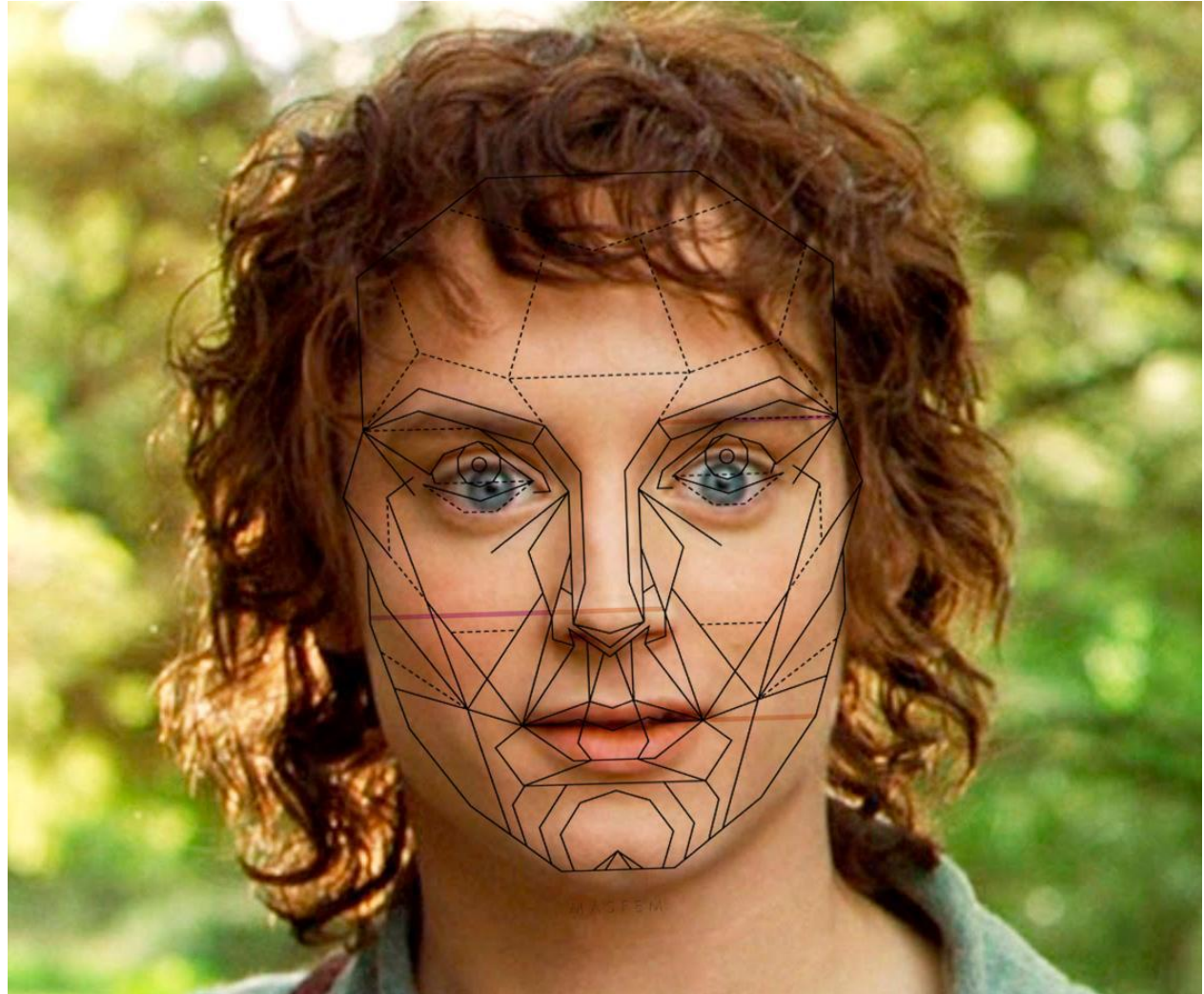
Фродо



Фродо



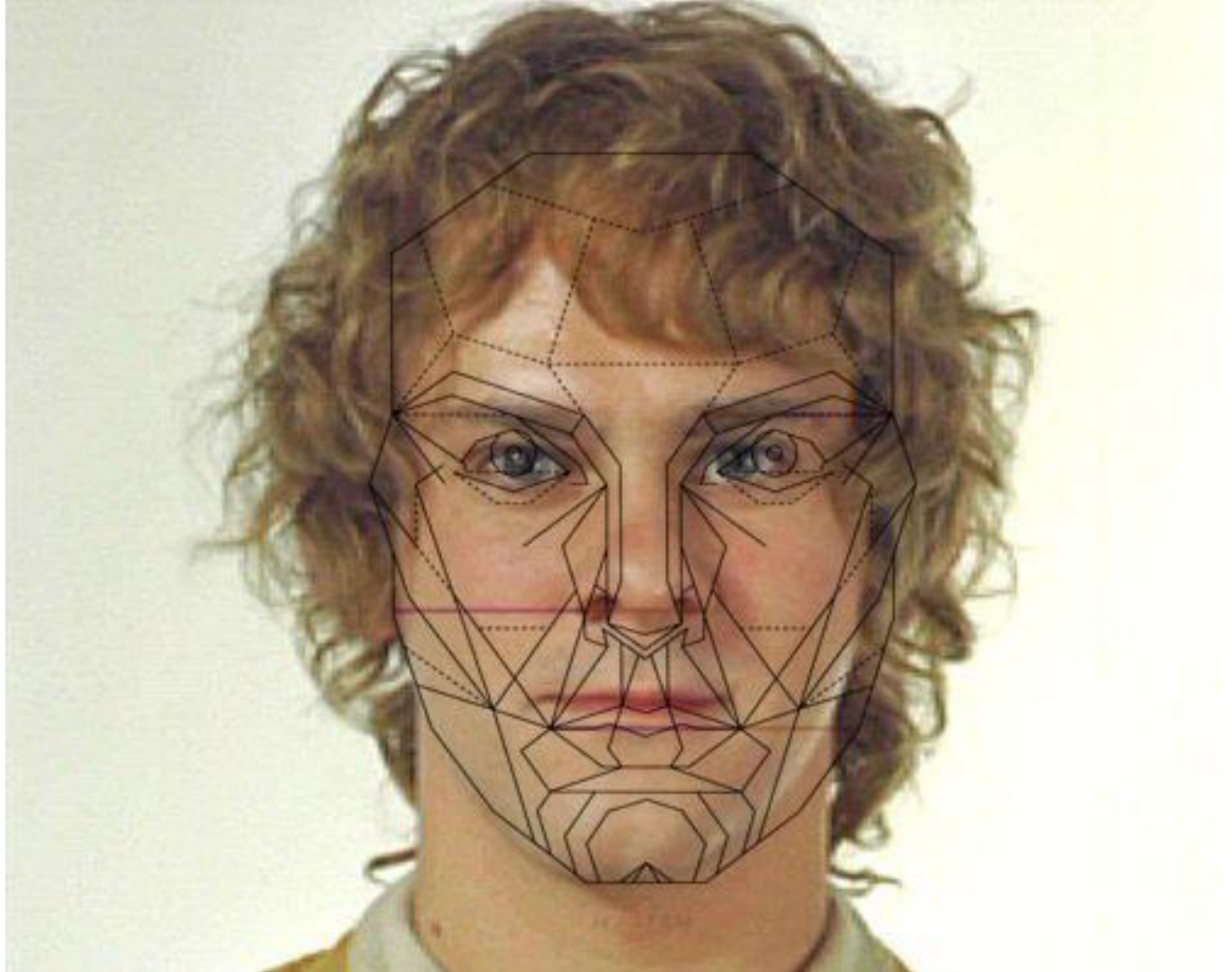
У Фродо черты лица соответствуют маске, но расстояния укорочены. По размеру ему подойдет средняя величина принтов и аксессуаров (не крупная, не мелкая)



Мерри



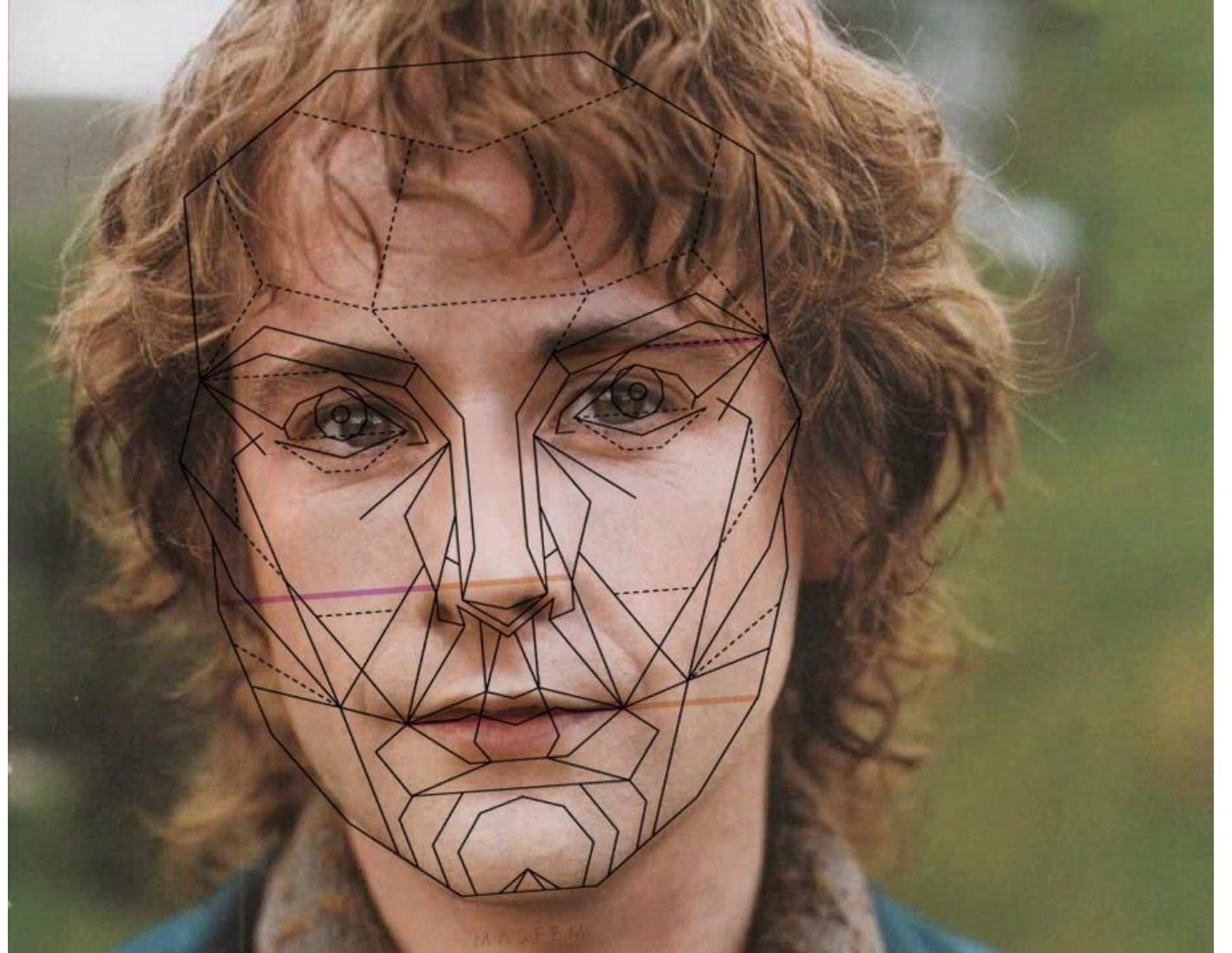
У Мерри лицо узкое, нос широкий, губы тонкие. Глаза небольшие и узко посаженные. Для него лучше сочетать мелкие и крупные элементы (принты, обувь, аксессуары). Так он будет выглядеть гармонично.



Пиппин



У Пиппина лицо узкое, нос чуть шире, губы тонкие. Глаза среднего размера. Рекомендации те же, что и у Мерри.



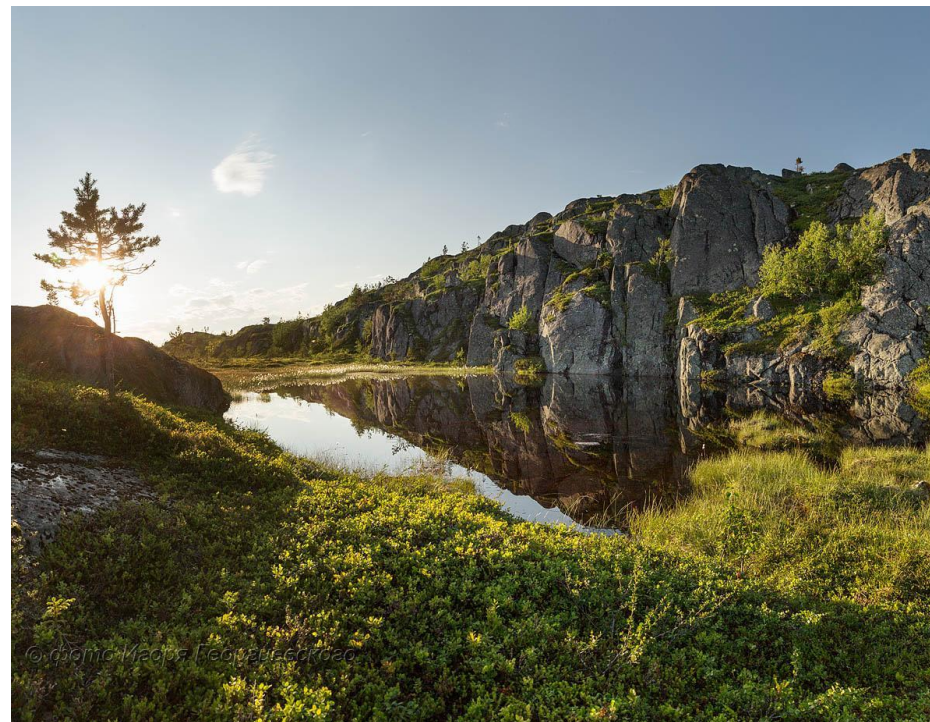
А про меня где?



Рекомендации для людей со значительными отличиями от маски

Люди с такими лицами имеют уникальные черты, они лучше запоминаются, но при этом им нужно учитывать размерность их черт для гармоничного построения гардероба.

Такие люди по ассоциации с природой похожи на парки, которые прекрасны нетронутой природой и естественностью. Пример - парк Пемберли из "Гордости и предубеждения" Джейн Остин. Или более близкий нам вариант - парк Паанаярви.



Контрастность внешности

Что такое контрастность и как ее определить

Контрастность внешности

Контрастность - это разность между самым светлым и самым темным участком лица. Для сравнения используется цвет кожи, волос, зрачков.

Для того, чтобы было проще оценивать, нужно перевести фотографию в черно-белый режим и сравнить с таблицей самый светлый и самый темный участок лица.

Методика анализа

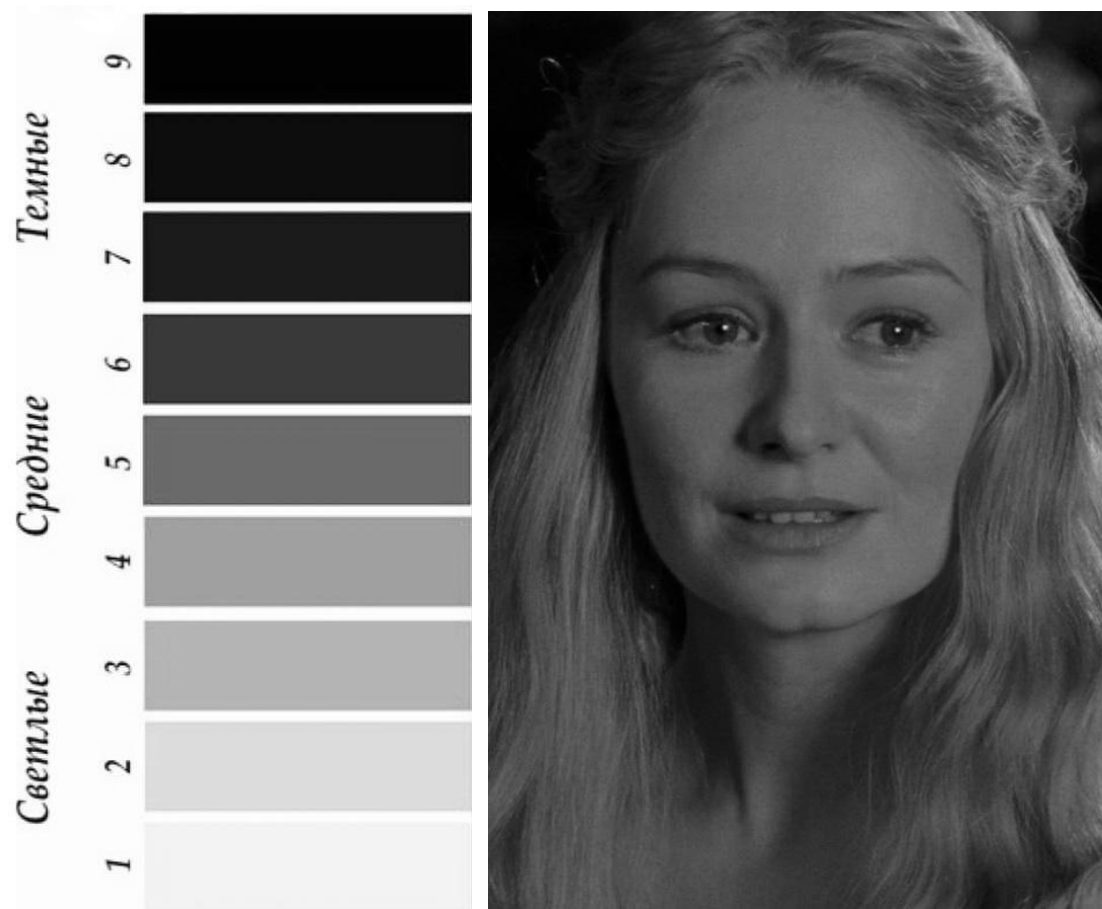
1. Делаем фото без макияжа при дневном освещении;
2. Переводим фото в ч/б;
3. Сверяем цвет кожи, выбираем соответствующую цифру;
4. Сверяем самый темный участок (волосы);
5. Вычитаем из большего меньшее.

1-3 - это низкая контрастность,

4-6 - средняя,

7-9 - высокая.

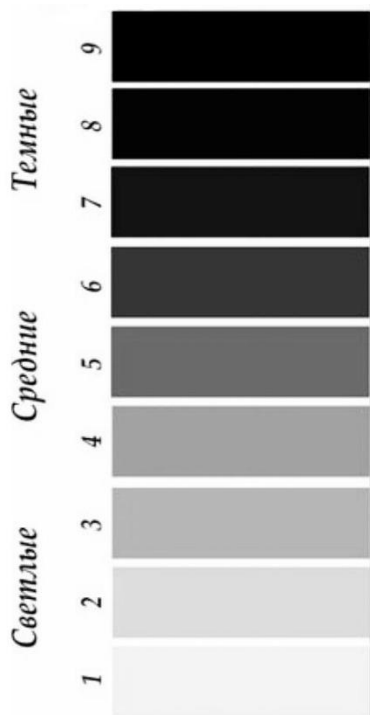
У Эовин $6 - 3 = 3$. Низкая контрастность внешности.



Примеры людей с разной контрастностью

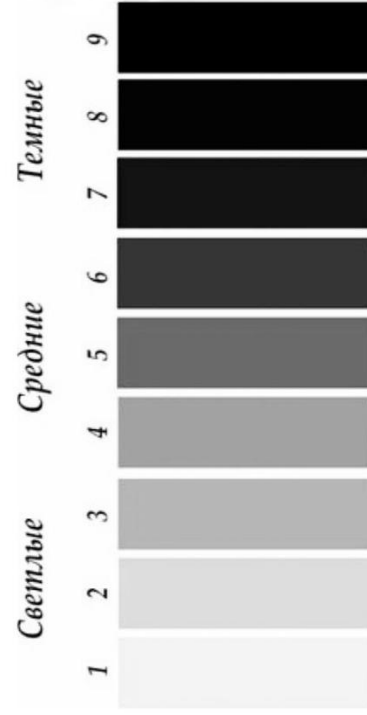
Боромир

Средняя контрастность (6 - 2 = 4)



Арвен

Высокая контрастность (9 - 1 = 8)



Какие цвета к лицу при разной контрастности

1 2 3 4 5 6 7 8 9 10



низкая



средняя



средняя



высокая

А теперь поговорим о трендах

Современные особенности фасонов одежды, обуви и аксессуаров

Одежда

Мода циклична. Время от времени тенденции повторяются в современной интерпретации. Некоторое время назад, можно было сказать, что "сейчас у нас макро-тренд 60-х...". Но сегодня в моде эклектика (сочетание разных стилей) и контрасты.

Женственное + мужественное, обтягивающее + свободное, крупное + мелкое, золотое + серебрянное и т.д. Каждый выбирает для себя то, что ему ближе.

Сегодня мы обсудим принципы, которые можно подстроить под свои нужды при знании своих индивидуальных особенностей.

Поговорим о современных тенденциях в одежде.

Свободный крой и объем

Современная стилизация сочетает в себе комбинацию приталенных и свободных вещей. Либо приталенных вещей и объемных аксессуаров. Активно используется создание объема:

- Т-объем (для стройных фигур);
- Х-объем (для фигур с талией любого объема);
- О-объем или оверсайз (для прямого типа);
- А-объем (для фигур с выраженными бедрами).

Далее иллюстрация на слайдах.

Т-объем

Дополнительный объем в плечах при узкой талии и бедрах.

Хорошо для стройных фигур.



X-объем

Дополнительный объем в плечах и бедрах, талия при этом подчеркнута.

Хорошо для фигур с талией любого объема.



O-объем

Объем по всему телу, талия не выделена.

Хорошо для прямого типа фигур.



А-объем

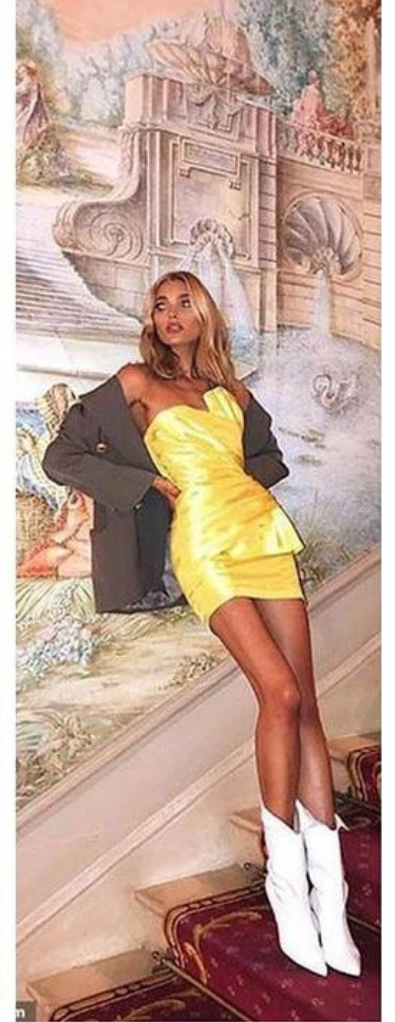
Объем в бедрах, узкий верх, талия подчеркнута.

Для фигур с выраженными бедрами.



Объем вокруг

Силуэт создается по фигуре, а объем за счет массивных аксессуаров.



Актуальный тренч

Отличительные черты актуальных стилизаций:

- Объем. Свобода в рукавах, груди, плечах;
- Низ прямой или клеш;
- Длина миди (середина икры или ниже) либо укороченный как куртка.

Примеры далее на слайдах.



Стеганные тренчи



Классика с современными деталями



Приталенный с объемными рукавами



Клетчатый



Комбинированный



Кожаный (из эко-кожи)



Обувь

Гранжевые ботинки



Туфли с декорированными пряжками



Ботинки на толстой подошве



Ботинки в мужском стиле



Ботильоны и туфли на каблуке КИТТН-ХИЛ



Кроссовки и кеды в ретро-стиле



Лодочки нестандартной формы



Ботинки в мужском стиле



Лоферы



И мое любимое... Обувь с декором



Аксессуары

Лееринг

Лееринг - это сочетание украшений разных уровней слоями. Современная стилизация - яркий контраст в размере, цвете, иногда в стиле. Начинать уровни можно с чокера.



Массивные украшения

Актуально носить массивные украшения или полные комплекты. При этом допускается сочетание разных стилей. В общем, наиболее актуальными являются сейчас:

- Жемчуг;
- Цепочные варианты;
- Массивные комплекты;
- Яркие несерьезные украшения в сочетании с классикой;
- Кулоны, медальоны.

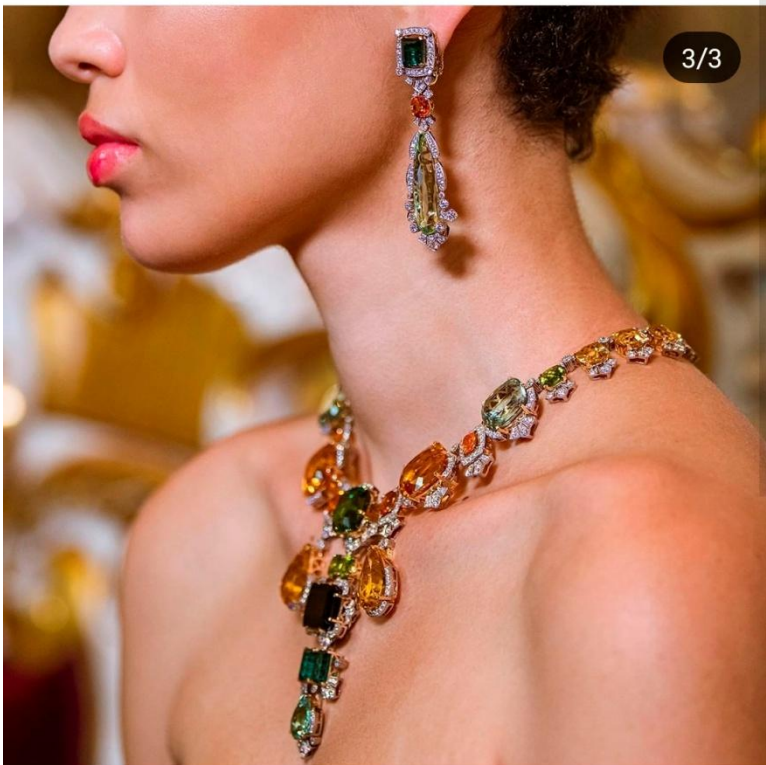


Массивные комплекты

dolcegabbana



3/3



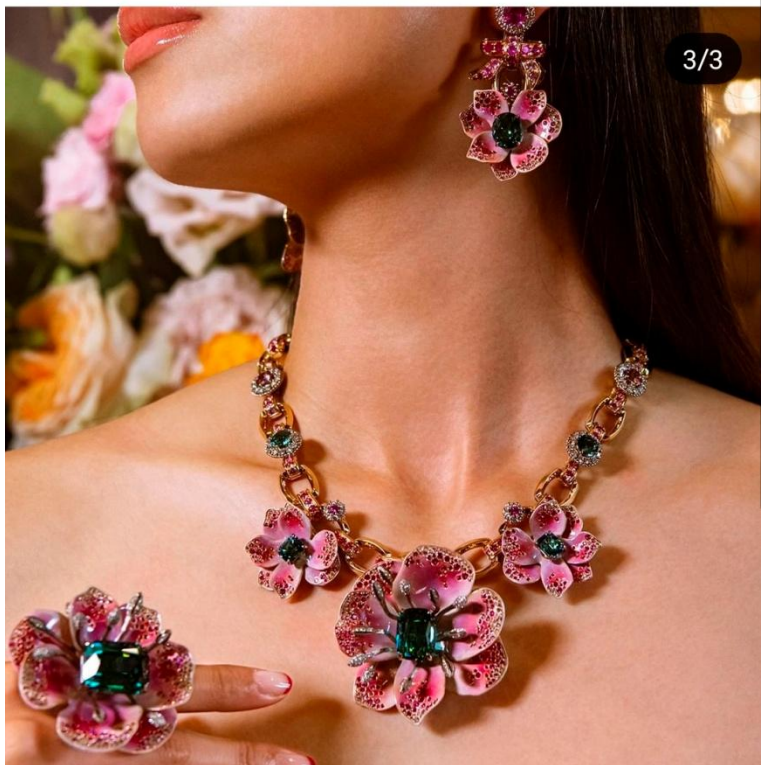
Нравится: 62 064

dolcegabbana The yellow and white gold necklace and earrings feature "Lagoon" tourmalines and orange spessartine garnets. These Alta Gioielleria creations are paired with a yellow and white gold ring with green beryl and diamonds.

dolcegabbana



3/3



Нравится: 80 829

dolcegabbana Inspired by pink flowers, the Alta Gioielleria creations include a matching necklace, ring and earrings in yellow and white gold with "Lagoon" tourmalines, pink sapphires and diamonds.

dolcegabbana





versace



1/2



maisonvalentino

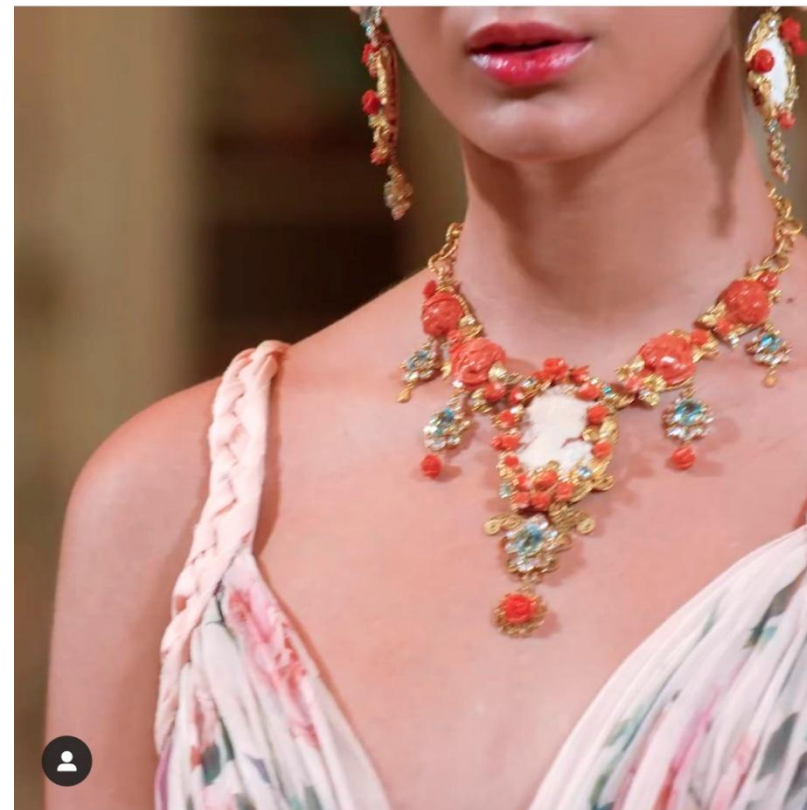


Нравится: 22 803

maisonvalentino @eniolaabiore and @yuka wore all-white looks from #ValentinoSS20 in "Dynamic Duo," a story featured in @elleusa



dolcegabbana



517 983 просмотров

dolcegabbana The Alta Moda chignon printed dress is paired with a necklace and earrings in yellow gold with cameo, coral carvings and roses, aquamarines and diamonds.

Декор одежды



versace



1/2



dior



1/5



miu miu





Сочетание разных стилей украшений в коллекции Dior



Текстура твида Chanel в ткани и украшениях

chanelofficial



Нравится **tatianarimel** и ещё **57 026**

chanelofficial Embroideries with a tweed effect – the CHANEL Fall-Winter 2020/21 Haute Couture collection, photographed by Mikael Jansson. Featured with CHANEL High Jewelry.

chanelofficial



chanelofficial



chanelofficial



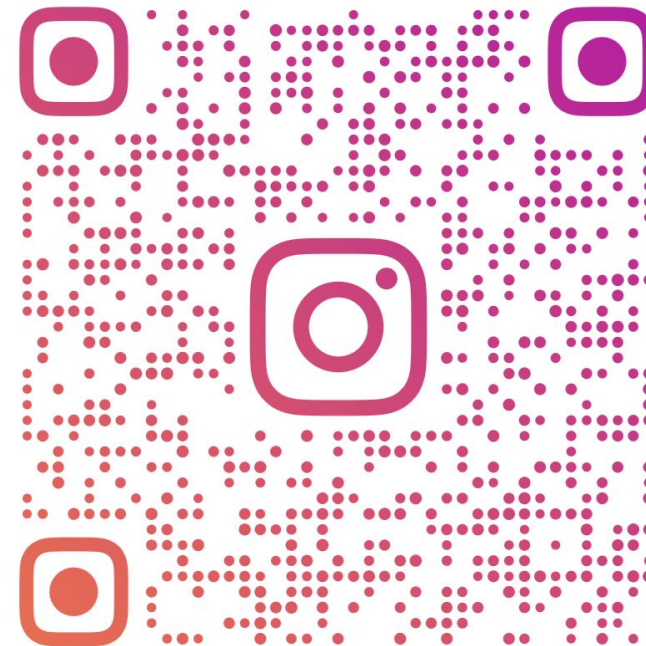
Спасибо за внимание!

Контактная информация

vk.com/maktajewelry



instagram.com/makta_design



MAKTA_DESIGN