



Природная зональность

Домашнее задание

Изучить параграф №5,6.

Переписать в тетрадь по географии
слайды с пометкой «д. 3.» из
презентации

«Природная зональность»



План.

- Природная зона
- Широтная зональность
- Высотная поясность
- Угадай природную зону



«д. з.» **Природная зона**

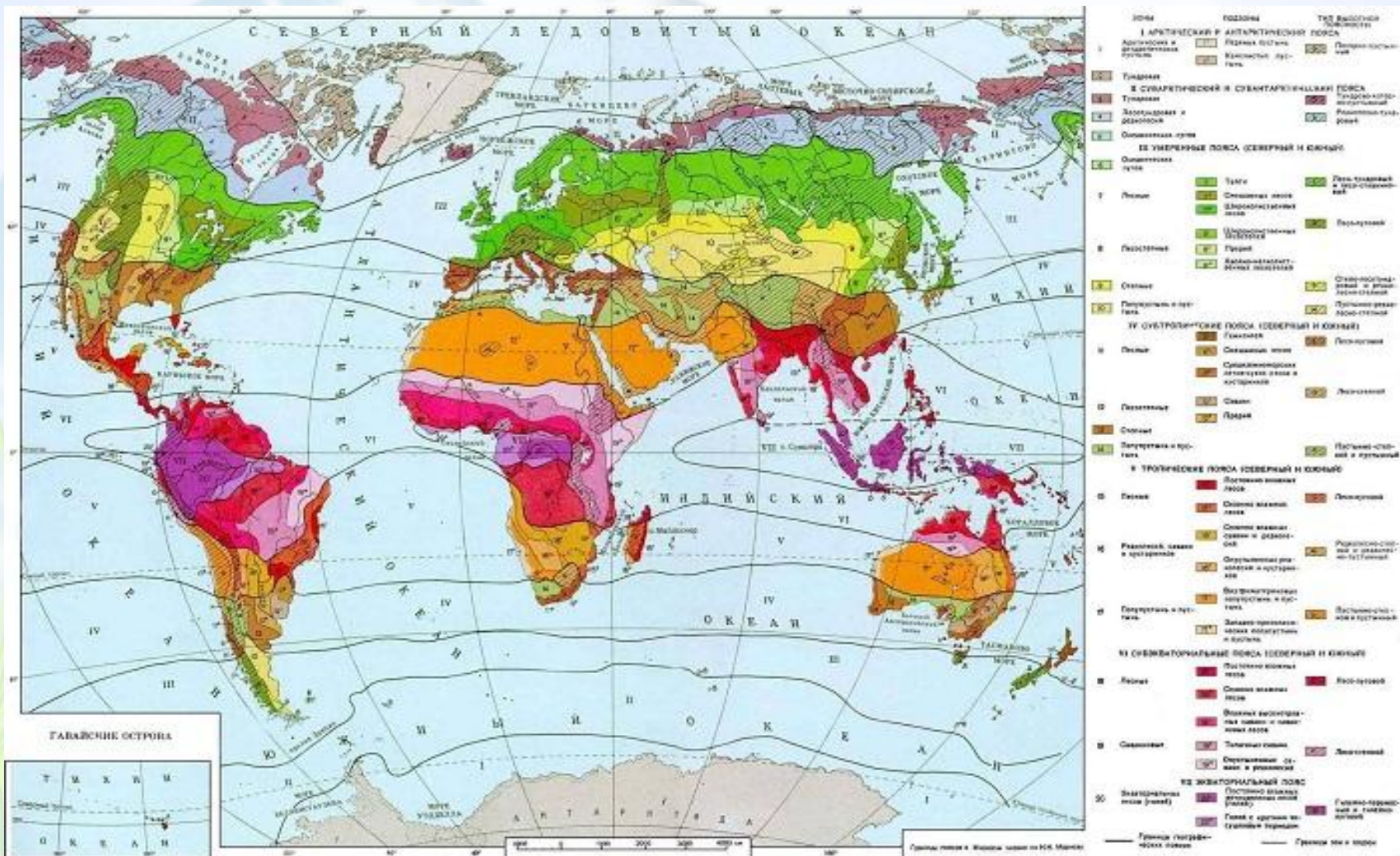


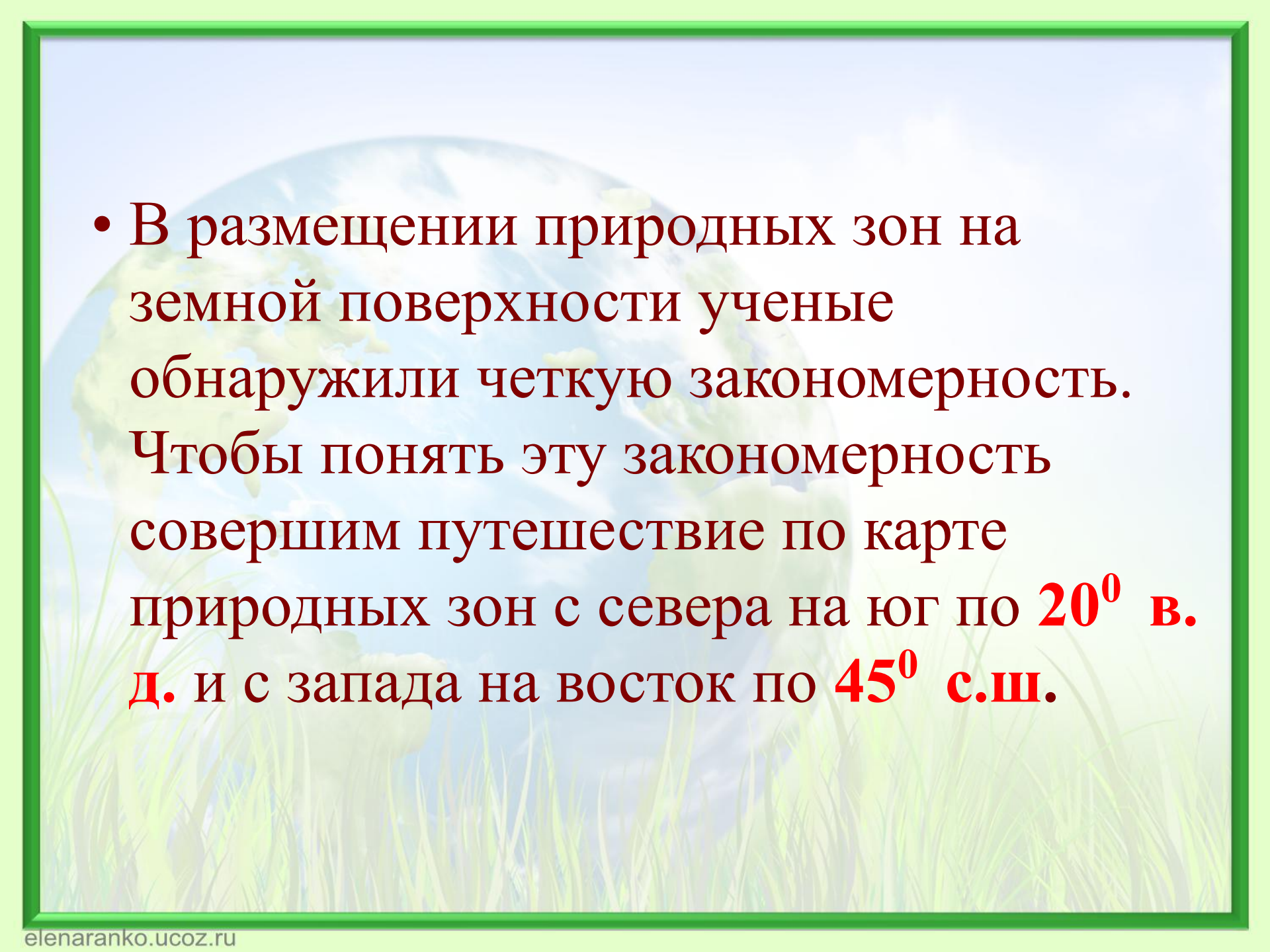
Крупный природный комплекс, обладающий общностью температурных условий и увлажнения, почв, растительности и животного мира.

Чем внешне отличаются природные зоны друг от друга?

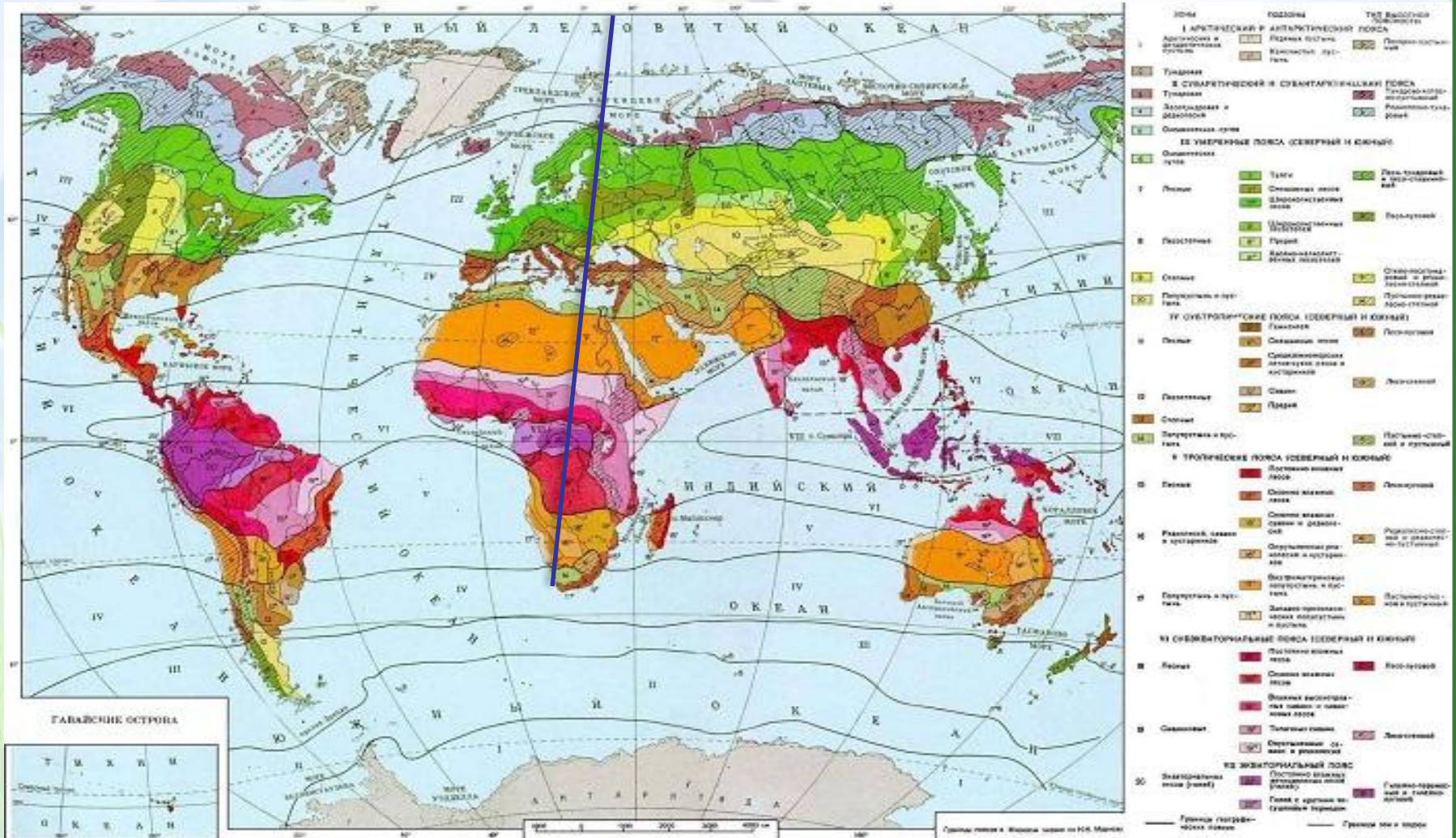
Природные зоны суши внешне отличаются друг от друга характером **растительности.**

Карта природных зон.



- 
- В размещении природных зон на земной поверхности ученые обнаружили четкую закономерность. Чтобы понять эту закономерность совершим путешествие по карте природных зон с севера на юг по **20⁰ в.** д. и с запада на восток по **45⁰ с.ш.**

Смена природных зон с севера на юг по 20⁰ в.д.



«Д. 3.» Арктическая пустыня.

- В полярной пустыне выпадает мало осадков, преимущественно в виде снега. Почти полгода здесь длится полярная ночь, почти полгода — полярный день. Почти весь год эта территория покрыта снегом и льдом, за короткое лето кое-где на каменистой поверхности образуется скудная растительность из мхов и лишайников.



«д. 3.» Тундра и лесотундра.

- **Безлесная природная зона с растительностью из мхов, лишайников и стелящихся кустарников отличающихся суровыми климатическими условиями (мало солнечного тепла, низкие температуры, короткое холодное лето, малое количество осадков).**



Лесотундра – переходная от тундры к тайге природная зона субарктического пояса, характеризующаяся широким развитием редколесий и редиин.



«д. з.» Тайга

Достаточно тепла и влаги для произрастания хвойных деревьев с примесью мелколиственных пород, большого количества ягод и грибов.



«д. 3.» Смешанные и широколиственные леса.

Это совокупность хвойных и лиственных деревьев. В более мягком и теплом климате хвойные породы тайги сменяются мелколиственными, а затем, широколиственными растениями. Совсем на юге лесной зоны, за исключением сосен, вообще, нет хвойных деревьев, их места занимают широколиственные породы: дуб, вяз, липа, клен.



«д. 3.» Лесостепи и степи.

- Лесостепь распределяется внутри материков между зонами лесов и степей в континентальных условиях умеренного и субтропического географических поясов. Встречаются на всех материках Земли, кроме Антарктиды. Они отличаются обилием солнечного тепла, небольшим количеством осадков (до 400 мм в год), а также теплым или жарким летом.
- Основная растительность степей — травы.



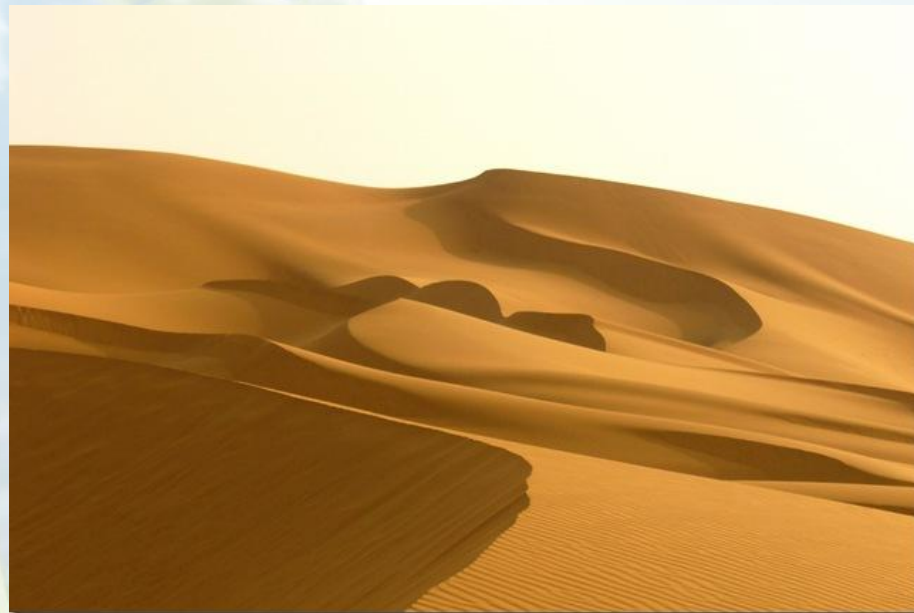
«д. 3.» Жестколистные вечнозеленые леса и кустарники.

- Развиты в субтропическом климатическом поясе со средиземноморским типом климата. Это умеренно теплый климат с жарким и относительно сухим летом, прохладной и дождливой зимой при редком и недолговечном снеговом покрове.



«д. 3.» Полупустыни и пустыни.

- В связи с высокими температурами и очень малым количеством осадков растительность редкая и чахлая, местами отсутствует совсем.**



«д. 3.» Саванны и редколесья.

- Характерны смена сухого и влажного сезонов года, преобладание травянистого покрова с отдельными деревьями или группами деревьев и кустарниками жаркого пояса. Недостаток влаги для леса.



«д. 3.» Переменно влажные и влажные экваториальные леса.

- **В экваториальном климатическом поясе много тепла и влаги, поэтому образуются экваториальные леса с очень богатой растительностью. Большинство деревьев густо оплетают лианы.**



**Смена климатических условий –
географической широты**

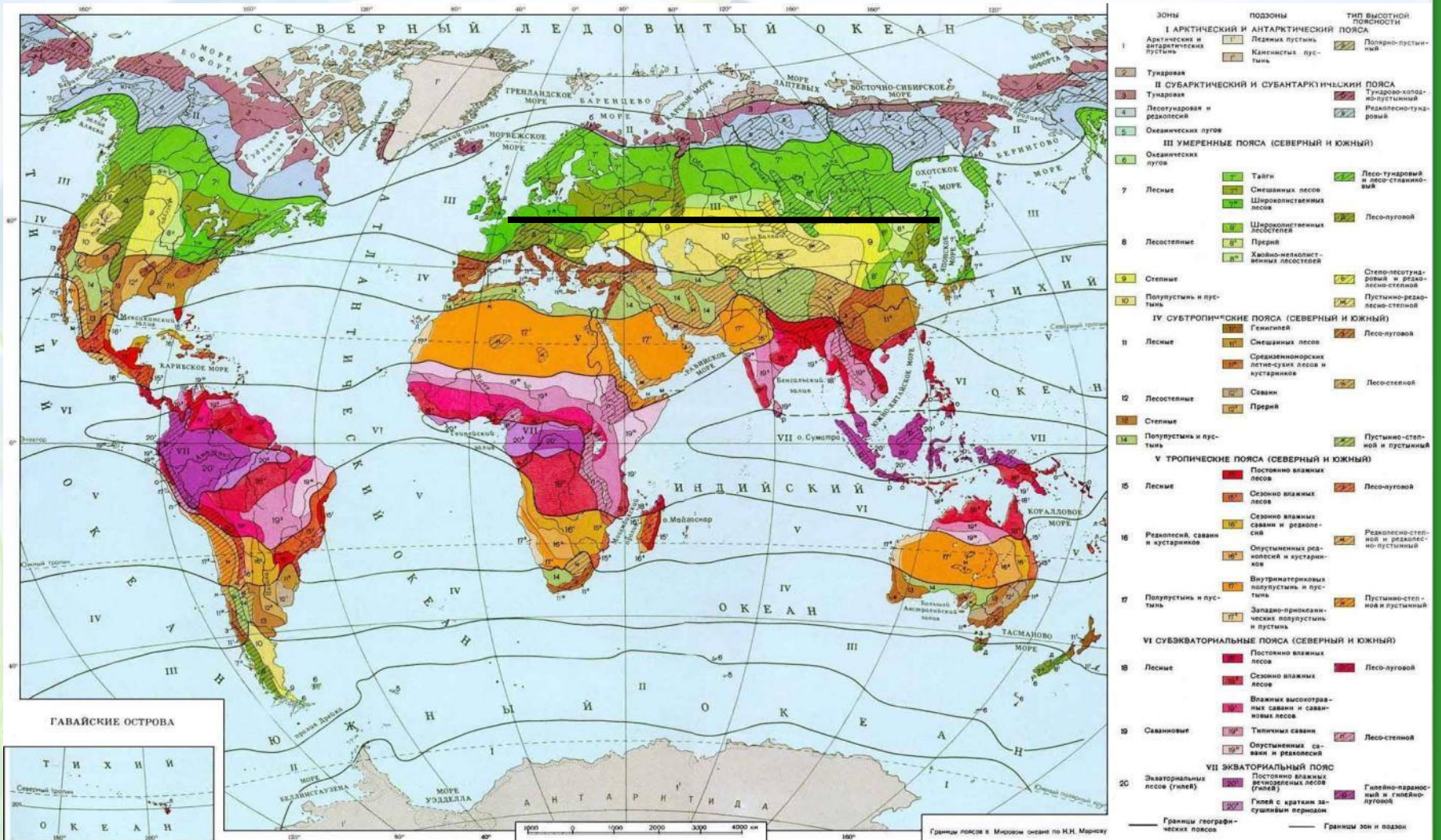


Чередование природных зон на равнинах



Широтная зональность

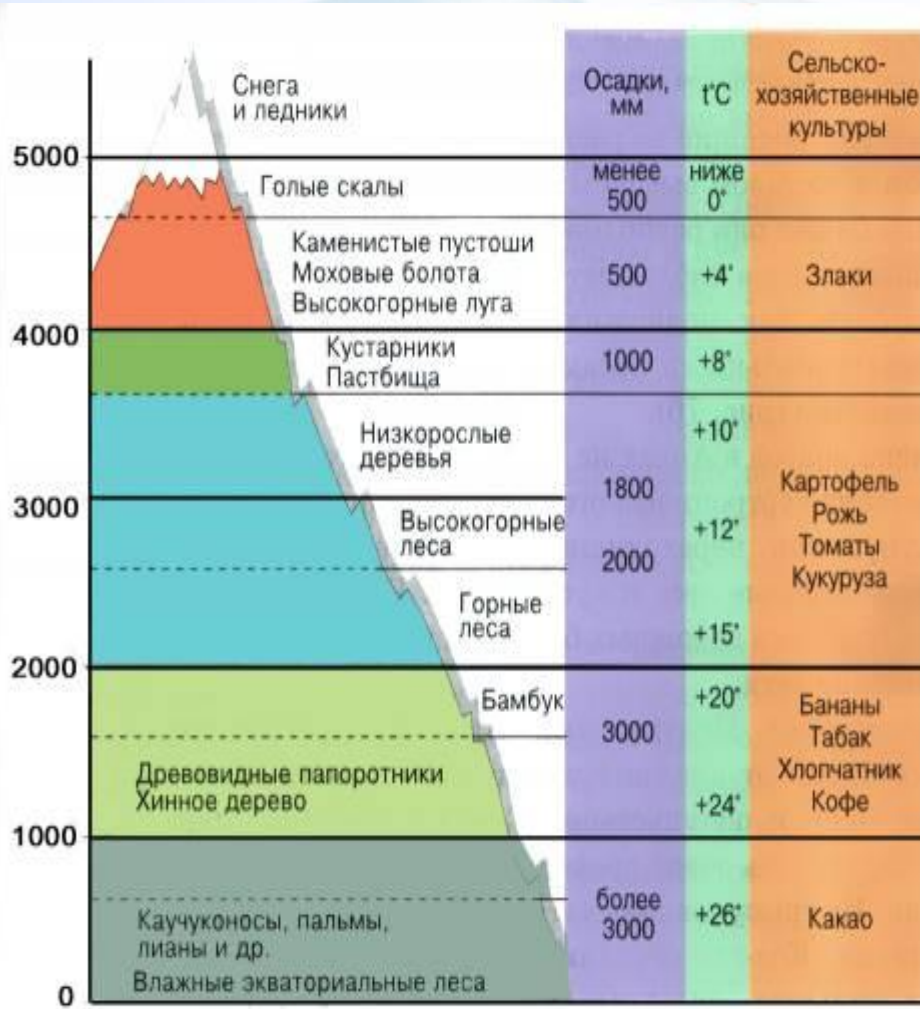
Смена природных зон с запада на восток по 45⁰ с.ш.





**Изменение соотношения тепла и влаги,
которое обуславливается близостью или
удаленностью от океана.**

Высотная поясность.



Высотная поясность в Андах на широте, близкой к экватору

- С высотой понижается температура и давление, до определенной высоты увеличивается количество осадков, изменяются условия освещенности.
- **Что происходит с природными зонами в горах?**

**Понижение температуры и давления, до
определенной высоты увеличение
количества осадков, изменение условий
освещенности**

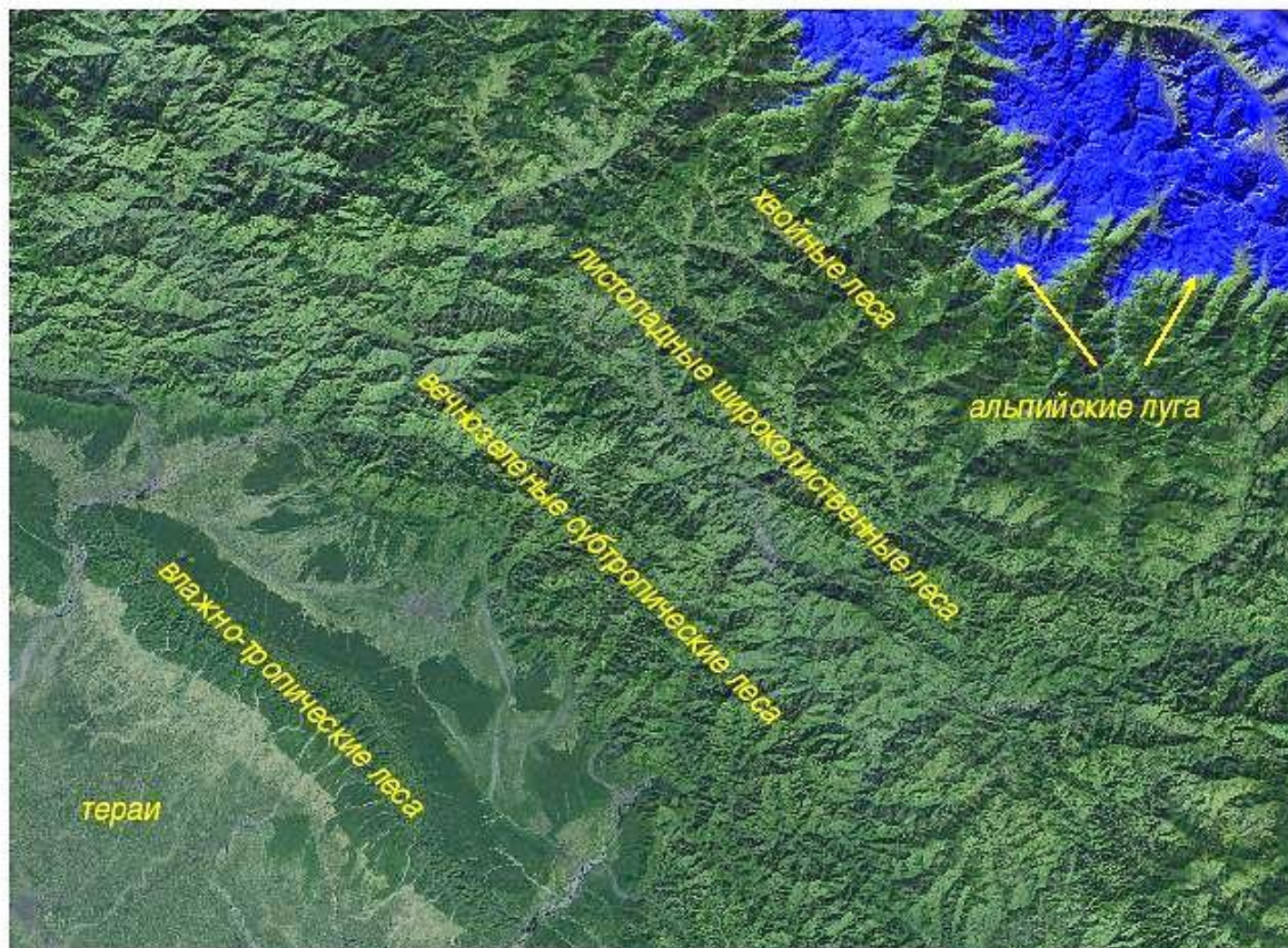


Чередование природных зон в горах



Высотная поясность

1. Южный склон Гималаев



Назови природную зону.

Арктическая пустыня

