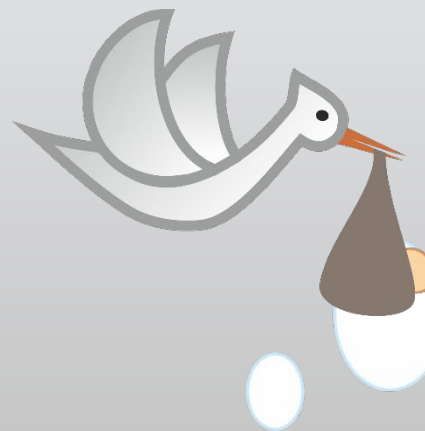
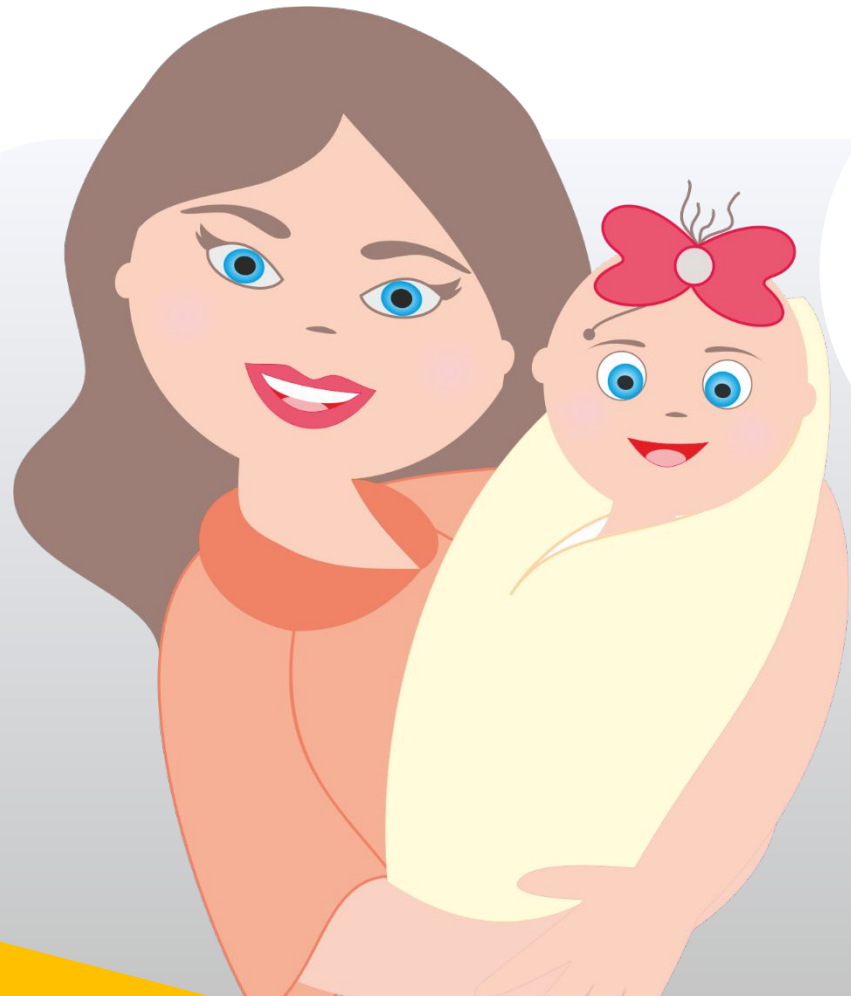


ГОСУДАРСТВЕННОЕ УЧРЕЖДЕНИЕ – РЕГИОНАЛЬНОЕ ОТДЕЛЕНИЕ
ФОНДА СОЦИАЛЬНОГО СТРАХОВАНИЯ РОССИЙСКОЙ ФЕДЕРАЦИИ ПО УДМУРТСКОЙ РЕСПУБЛИКЕ



**ПИЛОТНЫЙ ПРОЕКТ «ПРЯМЫЕ ВЫПЛАТЫ»
В УДМУРТСКОЙ РЕСПУБЛИКЕ**

с 1 января 2020 ГОДА



ГОСУДАРСТВЕННОЕ УЧРЕЖДЕНИЕ – РЕГИОНАЛЬНОЕ ОТДЕЛЕНИЕ
ФОНДА СОЦИАЛЬНОГО СТРАХОВАНИЯ РОССИЙСКОЙ ФЕДЕРАЦИИ
ПО УДМУРТСКОЙ РЕСПУБЛИКЕ

Порядок назначения пособий



РАБОТНИК
(застрахованное
лицо)



**Заявление о выплате
соответствующего вида пособия,
комплект документов**



РАБОТОДАТЕЛЬ
(страхователь)



**Не позднее 5
календарных дней:**

**при численности более 25 человек –
электронный реестр сведений,
при численности 25 человек и менее –
электронный реестр сведений
или пакет документов и опись**



**Региональное
отделение ФСС РФ**



**Не позднее 10
календарных дней**



ГОСУДАРСТВЕННОЕ УЧРЕЖДЕНИЕ – РЕГИОНАЛЬНОЕ ОТДЕЛЕНИЕ
ФОНДА СОЦИАЛЬНОГО СТРАХОВАНИЯ РОССИЙСКОЙ ФЕДЕРАЦИИ
ПО УДМУРТСКОЙ РЕСПУБЛИКЕ

Схема выплаты пособий

РАБОТНИК (застрахованное лицо)

Заявление и документы, необходимые для назначения и выплаты пособия

не позднее 6 мес. после наступления страхового случая

РАБОТОДАТЕЛЬ (страхователь)

Заявления, документы, необходимые для назначения и выплаты пособия и опись или электронный реестр сведений

5 календарных дней

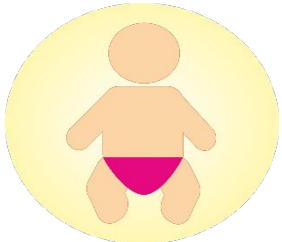
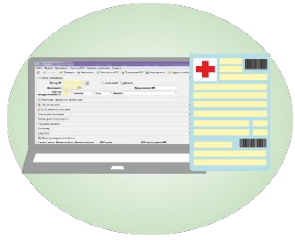
Документы представлены не в полном объеме

Извещение

5 рабочих дней

Страхователь предоставляет недостающие документы

5 рабочих дней





ГОСУДАРСТВЕННОЕ УЧРЕЖДЕНИЕ – РЕГИОНАЛЬНОЕ ОТДЕЛЕНИЕ
ФОНДА СОЦИАЛЬНОГО СТРАХОВАНИЯ РОССИЙСКОЙ ФЕДЕРАЦИИ
ПО УДМУРТСКОЙ РЕСПУБЛИКЕ

Причины возврата платежей

| Карта «Мир» | Банковский счёт | Почтовый перевод |
|------------------------|--|---|
| Ошибка в дате рождения | Не обновлены персональные данные в банке (ФИО, паспортные данные) | Истёк срок хранения |
| Ошибка в номере карты | БИК банка не соответствует названию банка | Ошибка в индексе |
| | Ошибки в счёте получателя | Сведения о месте жительства (пребывания) не соответствуют КЛАДР |
| | Необходимы дополнительные сведения о номере карты (ВТБ, Яндекс деньги, Киви банк) | |



ГОСУДАРСТВЕННОЕ УЧРЕЖДЕНИЕ – РЕГИОНАЛЬНОЕ ОТДЕЛЕНИЕ
ФОНДА СОЦИАЛЬНОГО СТРАХОВАНИЯ РОССИЙСКОЙ ФЕДЕРАЦИИ
ПО УДМУРТСКОЙ РЕСПУБЛИКЕ

Ошибки при заполнении персональных данных получателя:

- отсутствует ИНН застрахованного
- устаревшие паспортные данные (20 и 45 лет)
- ошибки в ФИО застрахованного
- указаны чужие реквизиты для перечисления пособий



ГОСУДАРСТВЕННОЕ УЧРЕЖДЕНИЕ – РЕГИОНАЛЬНОЕ ОТДЕЛЕНИЕ
ФОНДА СОЦИАЛЬНОГО СТРАХОВАНИЯ РОССИЙСКОЙ ФЕДЕРАЦИИ
ПО УДМУРТСКОЙ РЕСПУБЛИКЕ

Ошибки при оформлении листка нетрудоспособности

- ❑ При сроке временной нетрудоспособности, превышающем 15 календарных дней, отсутствует подпись председателя врачебной комиссией (нарушен п.13 Приказа Минздравсоцразвития России от 29.06.2011 N 624н);
- ❑ При стационарном лечении листок нетрудоспособности выдан не в день выписки из стационара (нарушен п.19 Приказа Минздравсоцразвития России от 29.06.2011 N 624н);
- ❑ При выписке гражданина после стационарного лечения листок нетрудоспособности продлен более 10 календарных дней (нарушен п.19 Приказа Минздравсоцразвития России от 29.06.2011 N 624н);
- ❑ При установлении инвалидности срок временной нетрудоспособности не завершён датой, непосредственно предшествующей дню регистрации документов в учреждении МСЭ (нарушен п.28 Приказа Минздравсоцразвития России от 29.06.2011 N 624н);
- ❑ В случае осуществления ухода за больным ребенком, достигшим возраста 1 года и более в строке "возраст (лет/мес.)" во вторых двух ячейках указан возраст ребенка в месяцах (нарушен п.58 Приказа Минздравсоцразвития России от 29.06.2011 N 624н);
- ❑ При оформлении дубликата листка нетрудоспособности в графах "С какого числа" и "По какое число" таблицы "Освобождение от работы" листок нетрудоспособности выдан не одной строкой за весь период нетрудоспособности (нарушен п.60 Приказа Минздравсоцразвития России от 29.06.2011 N 624н);



ГОСУДАРСТВЕННОЕ УЧРЕЖДЕНИЕ – РЕГИОНАЛЬНОЕ ОТДЕЛЕНИЕ
ФОНДА СОЦИАЛЬНОГО СТРАХОВАНИЯ РОССИЙСКОЙ ФЕДЕРАЦИИ
ПО УДМУРТСКОЙ РЕСПУБЛИКЕ

Ошибки по пособиям по временной нетрудоспособности

- изменена продолжительность страхового стажа в продолжении листка нетрудоспособности
- заполнена графа «дата начала работы» при условии трудового договора более 6 месяцев
- период оплаты указан с учётом 3-х дней работодателя
- среднедневной размер заработка указан с учётом процента по стажу
- нестраховые периоды равны страховому стажу или неправомерное указание нестраховых периодов
- указано количество календарных дней, используемых в текущем году по нетрудоспособности (только для инвалидов), а человек не инвалид
- в графе «ставка» указано меньше 1, а в графе «условия исчисления» не указан код 51
- указан неверный районный коэффициент
- неверный перенос сведений с листка нетрудоспособности в бухгалтерскую программу



ГОСУДАРСТВЕННОЕ УЧРЕЖДЕНИЕ – РЕГИОНАЛЬНОЕ ОТДЕЛЕНИЕ
ФОНДА СОЦИАЛЬНОГО СТРАХОВАНИЯ РОССИЙСКОЙ ФЕДЕРАЦИИ
ПО УДМУРТСКОЙ РЕСПУБЛИКЕ

Ошибки по пособиям по уходу за больным членом семьи

- ❑ не указано отчество ребёнка (столбец 20 Реестра по ВН, БиР, РС 579 Приказ ФСС)
- ❑ не указана родственная связь
- ❑ количество дней, используемых по уходу за данным членом семьи за год, необходимо указывать без учёта текущего листка нетрудоспособности
- ❑ возраст (лет/месяцев) – количество месяцев указывается только по уходу за ребёнком до 1 года
- ❑ при расчёте по уходу за больным членом семьи 3 дня относят за счёт работодателя



ГОСУДАРСТВЕННОЕ УЧРЕЖДЕНИЕ – РЕГИОНАЛЬНОЕ ОТДЕЛЕНИЕ
ФОНДА СОЦИАЛЬНОГО СТРАХОВАНИЯ РОССИЙСКОЙ ФЕДЕРАЦИИ
ПО УДМУРТСКОЙ РЕСПУБЛИКЕ

Ошибки по пособиям по беременности и родам

- исключаемые периоды использованы не в полном объёме, что приводит к уменьшению среднедневного размера пособия
- исключаемые периоды использованы не обосновано, что приводит к необоснованному увеличению среднедневного размера пособия
- произведена замена лет, которая не ведёт к увеличению размера пособия
- произведена замена лет без оснований



ГОСУДАРСТВЕННОЕ УЧРЕЖДЕНИЕ – РЕГИОНАЛЬНОЕ ОТДЕЛЕНИЕ
ФОНДА СОЦИАЛЬНОГО СТРАХОВАНИЯ РОССИЙСКОЙ ФЕДЕРАЦИИ
ПО УДМУРТСКОЙ РЕСПУБЛИКЕ

Ошибки по пособиям по уходу за ребенком до 1,5 лет

- отсутствуют сведения о неполучении пособия от второго родителя
- в период окончания отпуска не включён день исполнения ребёнку 1,5 лет
- исключаемые периоды использованы не в полном объёме, что приводит к уменьшению среднего размера пособия
- исключаемые периоды использованы не обосновано, что приводит к необоснованному увеличению среднего размера пособия (переплаты)
- необходимо указывать фактический фонд оплаты труда
- непредставление сведений (несвоевременное представление) о преждевременном выходе получателя пособий из отпуска
- неверно указана очередность рождения детей
- при указании очередности рождения больше 1 не стоит отметка о наличии документов на другого (других) детей
- При осуществлении одновременного ухода за несколькими детьми не стоит соответствующая отметка и не указан среднемесячный заработок



ГОСУДАРСТВЕННОЕ УЧРЕЖДЕНИЕ – РЕГИОНАЛЬНОЕ ОТДЕЛЕНИЕ
ФОНДА СОЦИАЛЬНОГО СТРАХОВАНИЯ РОССИЙСКОЙ ФЕДЕРАЦИИ
ПО УДМУРТСКОЙ РЕСПУБЛИКЕ

О выплате пособий наследникам

- ✓ В соответствии с п. 9 «Положения об особенностях назначения и выплаты в 2012-2020 годах застрахованным лицам страхового обеспечения по обязательному социальному страхованию на случай временной нетрудоспособности и в связи с материнством и иных выплат в субъектах Российской Федерации, участвующих в реализации пилотного проекта», утвержденного постановлением Правительства Российской Федерации от 21.04.2011г. № 294 **начисленные суммы пособий, не полученные в связи со смертью застрахованного лица, выплачиваются в порядке, установленном гражданским законодательством Российской Федерации.**
- ✓ В соответствии со ст. 1183 Гражданского кодекса Российской Федерации, **право получения подлежавших выплате наследодателю, но не полученных им при жизни по какой-либо причине сумм заработной платы и приравненных к ней платежей, пенсий, стипендий, пособий по социальному страхованию, возмещения вреда, причиненного жизни или здоровью, алиментов и иных денежных сумм, предоставленных гражданину в качестве средств к существованию, принадлежит проживавшим совместно с умершим членам его семьи, а также его нетрудоспособным иждивенцам независимо от того, проживали они совместно с умершим или не проживали.**



ГОСУДАРСТВЕННОЕ УЧРЕЖДЕНИЕ – РЕГИОНАЛЬНОЕ ОТДЕЛЕНИЕ
ФОНДА СОЦИАЛЬНОГО СТРАХОВАНИЯ РОССИЙСКОЙ ФЕДЕРАЦИИ
ПО УДМУРТСКОЙ РЕСПУБЛИКЕ

Ответственность страхователя



Расходы, излишне понесенные страховщиком в связи с сокрытием или недостоверностью представленных страхователем сведений, подлежат возмещению страхователем в соответствии с законодательством РФ.

За непредставление документов, недостоверность либо сокрытие сведений, влияющих на право получения застрахованным лицом пособия или исчисление его размера страхователь несет ответственность в соответствии с законодательством РФ



ГОСУДАРСТВЕННОЕ УЧРЕЖДЕНИЕ – РЕГИОНАЛЬНОЕ ОТДЕЛЕНИЕ
ФОНДА СОЦИАЛЬНОГО СТРАХОВАНИЯ РОССИЙСКОЙ ФЕДЕРАЦИИ
ПО УДМУРТСКОЙ РЕСПУБЛИКЕ



Ответственность страхователя

Часть 4 ст. 15.33 КоАП

Непредставление в установленный законодательством Российской Федерации о страховых взносах срок либо отказ от представления в орган государственного внебюджетного фонда, осуществляющий контроль за правильностью выплаты обязательного страхового обеспечения по обязательному социальному страхованию на случай временной нетрудоспособности и в связи с материнством, а также его должностным лицам оформленных в установленном порядке документов и (или) иных сведений, необходимых для осуществления контроля за правильностью выплаты страхового обеспечения по обязательному социальному страхованию на случай временной нетрудоспособности и в связи с материнством, а равно представление таких сведений в неполном объеме или искаженном виде – **влечет наложение административного штрафа на должностных лиц в размере от 300 до 500 рублей**

КОНТРОЛЬ за полнотой и достоверностью сведений осуществляют территориальные органы Фонда в установленном порядке



Заболел ребенок: разбираем сложные ситуации

Ситуация 1:

| | Мать | Отец |
|--|---------------|---------------------------------|
| Работает/не работает | + 1 ставка | + неполная рабочая неделя |
| Отпуск по уходу за ребенком до 1,5 лет | - | + |

может ли мать выйти на больничный по уходу за больным ребенком?

Мать может оформить больничный лист, если:

- А) отец прерывает отпуск по уходу за ребенком
- Б) отец физически не может осуществлять уход за ребенком (сам попал в стационар)





ГОСУДАРСТВЕННОЕ УЧРЕЖДЕНИЕ – РЕГИОНАЛЬНОЕ ОТДЕЛЕНИЕ
ФОНДА СОЦИАЛЬНОГО СТРАХОВАНИЯ РОССИЙСКОЙ ФЕДЕРАЦИИ
ПО УДМУРТСКОЙ РЕСПУБЛИКЕ

Заболел ребенок: разбираем сложные ситуации



Кто отслеживает количество дней на протяжении календарного года, которое оплачивается за счет ФСС, когда работник сидит на больничном с ребенком?

Фонд социального страхования



Заболел ребенок: разбираем сложные ситуации

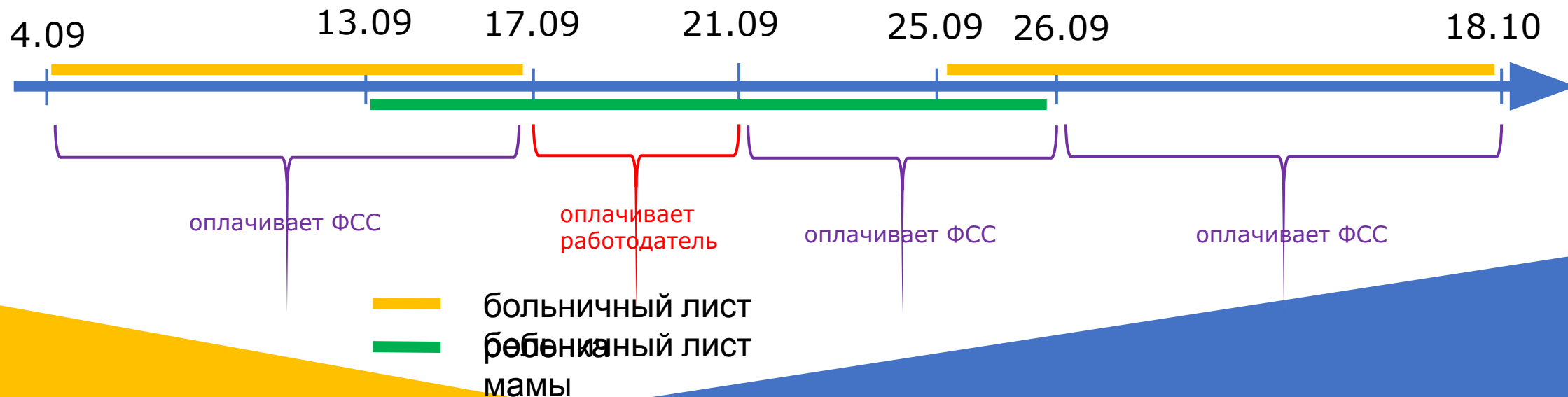


У сотрудницы заболел ребенок (простуда). Затем она сама простудилась. А затем опять заболел ребенок.

Даты больничных ребенка: с 4.09. – 17.09 и с 25 сентября по 18 октября.

Дата больничного сотрудницы: 13.09- 26.09.

Кто и когда платит пособие? Сколько электронных реестров подавать и какие даты в них писать?





Заболел ребенок: разбираем сложные ситуации

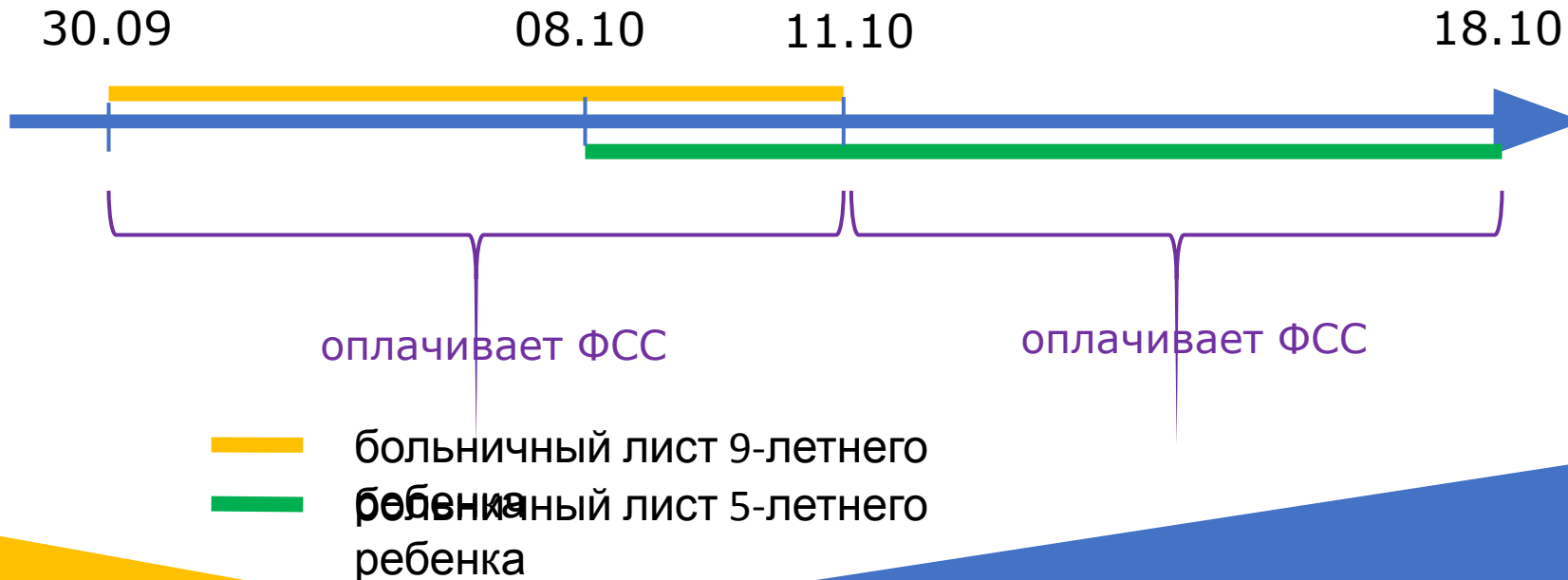


У сотрудницы 2 ребенка: 9 лет и 5 лет.

9-летний болеет с 30.09 – 11.10.

5-летний болеет с 08.10 - 18.10.

Как оформлять электронные реестры? Как оплачивается уход за детьми?





Заболел ребенок: разбираем сложные ситуации



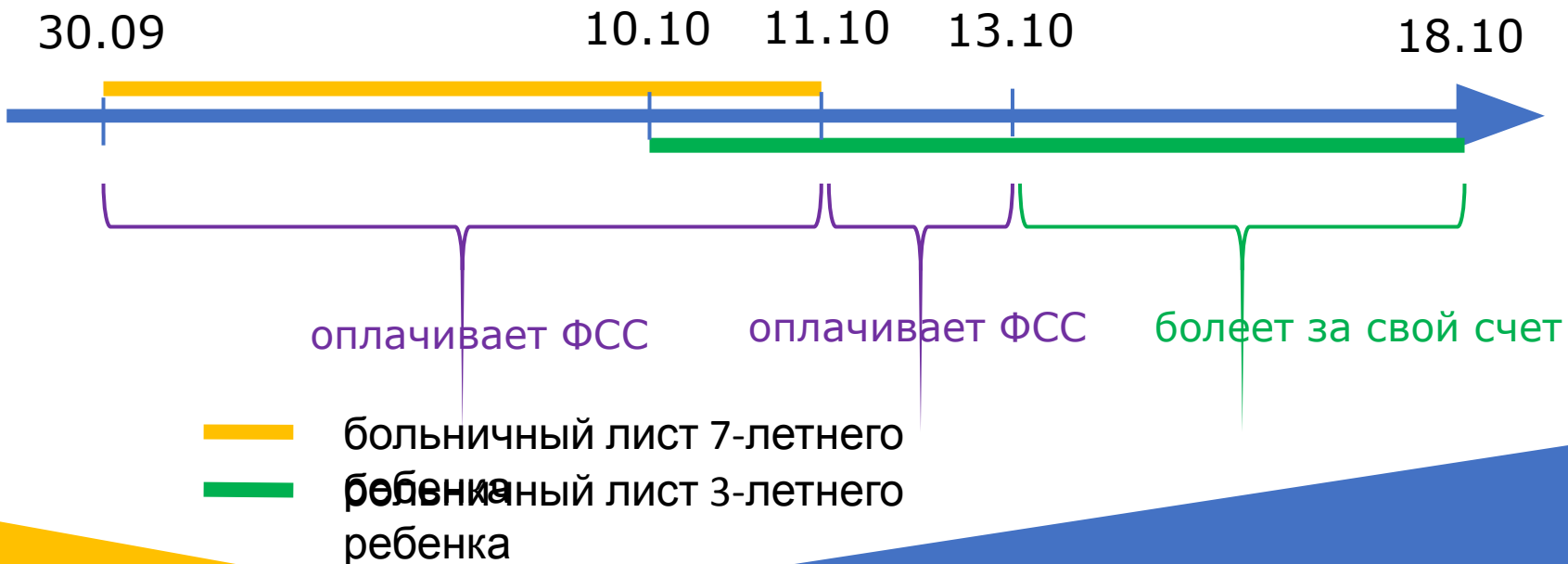
У сотрудницы 2 ребенка: 3 лет и 7 лет.

У 3-х летнего от лимита оплачиваемого больничного осталось 2 дня. Дети болеют:

7-летний: 30.09 - 11.10

3-летний: 10.10 - 18.10

С какими датами сдать электронные реестры и сколько дней оплатят из больничного 3-летнего ребенка?





Заболел ребенок: разбираем сложные ситуации

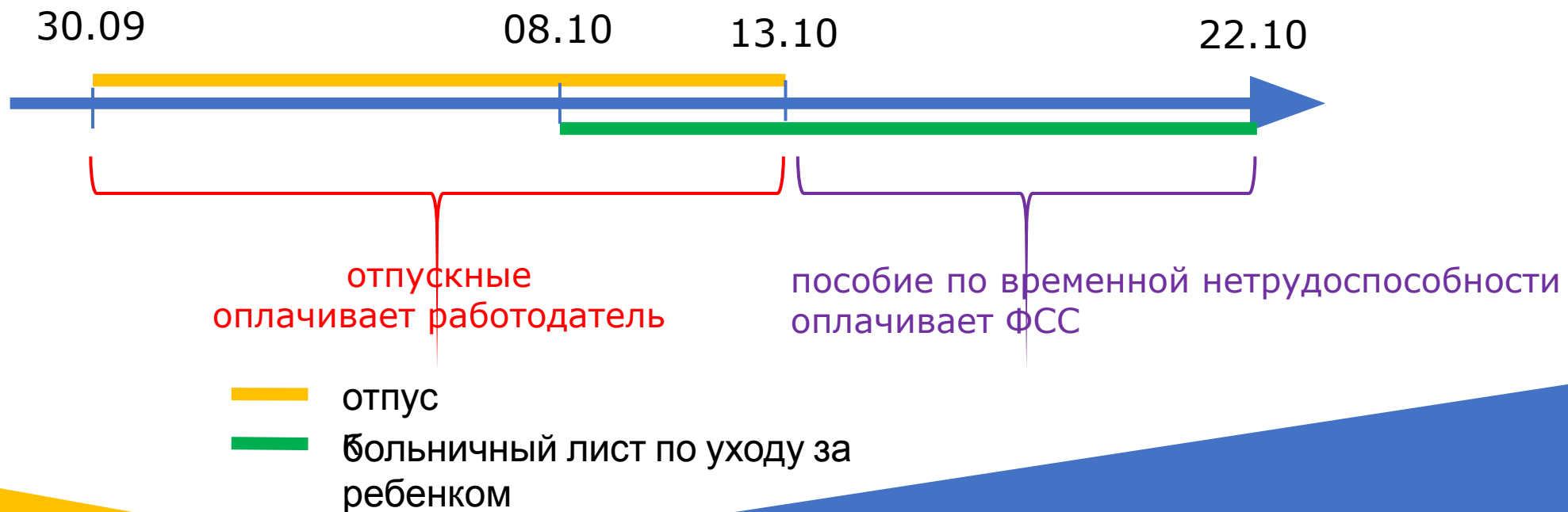


Сотрудница **находилась в отпуске:** 30.09. – 13.10.

Больничный лист по уходу за ребенком выдан: 8.10 - 22.10.

Какие даты ставить в электронном реестре?

Какие дни оплачивает ФСС?





**ГОСУДАРСТВЕННОЕ УЧРЕЖДЕНИЕ –
РЕГИОНАЛЬНОЕ ОТДЕЛЕНИЕ
ФОНДА СОЦИАЛЬНОГО СТРАХОВАНИЯ
РОССИЙСКОЙ ФЕДЕРАЦИИ ПО УДМУРТСКОЙ
РЕСПУБЛИКЕ**

Спасибо за внимание!

**Номера телефонов «горячих линий»
по проекту «Прямые выплаты»:**

(3412) 607070 – региональное отделение
607157, 607138, 607129 филиал №1

 www.r18.fss.ru
 info@ro18.fss.ru