

CANON EMEA SPECIAL PROJECTS PLAN

November 2021

Canon



PHOTO&VIDEO SPECIAL PROJECTS. RELEASED

Product	Outlet	MUV*	Actual date	Status	Cost, RUB	KPI Reach / Number of views
PowerShot Zoom	Sports.ru	400 000	05.08.2021	Released	300 000	20 500
EOS R6	Popular Mechanics	12 870 000	09.08.2021	Released	625 000	65 000
	3DNews	11 400 000	17.11.2021	Released	180 000	6 500
EOS M50 Mk II	Perito Burrito	110 000	19.08.2021	Released	300 000	16 050
	Lifehacker	15 500 000	11.10.2021	Released	300 000	27 500
EOS R5	Droider	1 230 000	15.10.2021	Released	500 000	121 000
				Released		5 000
PowerShot G5X Mark II	N+1	300 000	09.11.2021	Released	300 000	TBD

Sports.ru PowerShot Zoom

05.08.2021

The screenshot shows the Sports.ru mobile application interface. At the top, the status bar displays 'MegaFon', signal strength, Wi-Fi, time '20:24', and battery level. The app header shows 'm.sports.ru' and a 'Футбол' (Football) category. Below the header, there is a 'Canon PowerShot ZOOM' advertisement featuring a white camera and a 'КУПИТЬ' (BUY) button. A 'Фото года' (Photo of the Year) blog section is also visible. At the bottom, there is a 'Sports.ru' app download banner with a 'УСТАНОВИТЬ' (INSTALL) button. Below the banner, a news article snippet is shown with the title 'Скамейки запасных появились в 1930-х. В технических зонах случалось много великого: Фергюсон давил на судей, Гаттузо бросался на тренеров' and a row of social media sharing icons (Facebook, VK, Twitter, WhatsApp, Telegram).

Когда футбол наконец-то откроется для зрителей, имеет смысл отправиться на стадион с лучшим инструментом для того, чтобы в мельчайших деталях рассмотреть происходящее на скамейках, в технической зоне или на любом другом участке поля. Это поможет сделать [Canon PowerShot ZOOM](#) – компактная карманная камера с суперзумом, позволяющая создавать фотографии высокого качества и снимать видео Full HD.

Камера PowerShot ZOOM открывает уникальные возможности съемки благодаря ступенчатому зуму. Она размером с компьютерную мышь (поэтому умещается на ладони и удобнее лежит в руке, чем телефон), а также способна создавать изображения отдаленных объектов с высокой детализацией: пределами возможностей смартфонов. Камера легко подключается к Wi-Fi и Bluetooth и заряжается через USB-C. У нее мощная стабилизация изображения и впечатляющая скорость серийной съемки (10 кадров/сек) – короче говоря, это идеальное решение для съемки спортивных событий. В том числе тех, которые происходят на кромке поля.

А теперь – к тексту.



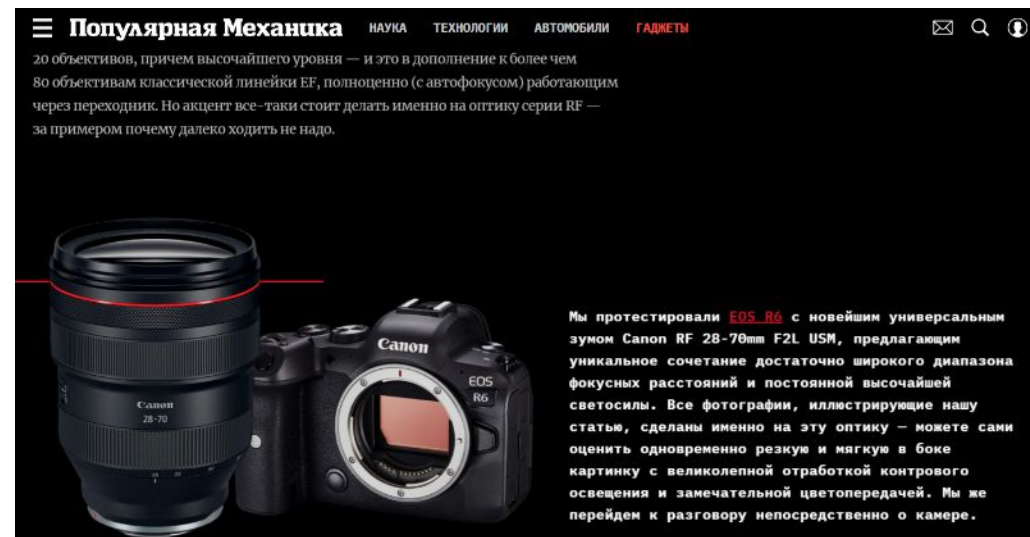
Canon

Pop Mech EOS R6

09.08.2021



Canon



EOS M50 Mark II – Perito Burrito

19.08.2021



Canon

С камерой Canon EOS M50 Mark II будет легче работать даже тем, кто до этого снимал только на мобильный телефон. В меню есть несколько простых и удобных настроек для автоматической съемки. Если вы все-таки не знаете, что такое диафрагма, выдержка или другие термины, можно посмотреть подсказки — они работают исключительно в том же меню.

Камерой можно управлять через мобильное приложение, которое позволяет сразу же смотреть сделанные фото и видео и выкладывать их в социальные сети. Если у вас еще нет смартфона, EOS M50 Mark II можно использовать с планшетом или компьютером, используя Wi-Fi или мобильный интернет.



Вместе с Canon, мировым лидером в области фотоаппаратов, решили разобраться, как устроит российская техника-кулуб. Мы посмотрели сотни видео, узнали, какие есть нюансы и форматы, и даже отобрали самых интересных создателей контента, на которых точно стоит подписаться в 2021 году.

Удивительно, но именно сегмент travel-видео на YouTube переживает период бурного роста. Развлекательные и инфотейк-формы уже заняты профессиональными производителями, а вот в среде видео-путешественников главным остается гонимое, неконформистское и реализационное, харизматичное и любознательное блогеры, а не исключительно качество картинка.

Если вы хотите снимать качественные ролики, неизбежно приобретать дорогостоящую технику. Можно начать с универсальной и паркетной камерой себе дороже, например Canon EOS M50 Mark II. Это компактная беззеркальная камера моментального размера, созданная специально для съемки вживую, оснащенная лазерным автофокусом, системой автофокусировки Dual Pixel CMOS AF и функцией трансляции экрана сразу на YouTube. А еще у камеры доступная цена — 44 999 рублей.

Canon

Узнать больше о камере Canon EOS M50 Mark II

Канал [Олега Сенова](#) по-своему уникален: не ожидаешь, что будешь смотреть видеоблог человека, путешествующего на моторной лодке по поморским деревням, но после первого же ролика втягиваешься. На своей лодке Олег прошел 1000 километров вдоль Кольского полуострова, а на следующий год — больше тысячи по Белому морю. Все задокументировано: северные села, разрушенные и вполне живые, песчаные дюны, погранзаставы, маяки, тихие реки и, конечно, совершенно особенные люди, живущие в этих краях.

Canon

EOS M50 Mark II – Lifehacker

11.19.2021



Почему для крутого блогерского контента нужна профессиональная камера. Объясняем на примере Canon EOS M50 Mark II

Промо

Современные смартфоны позволяют делать качественные фотографии и видео. Но их функций может не хватить для создания топового блогерского контента, за которым будут следить миллионы. Для цепляющей картинки нужны мощности профессиональной камеры! Рассказываем о характеристиках и возможностях Canon EOS M50 Mark II, которые будут полезны всем, кто уже ведёт свой блог или только мечтает начать.



3. Не нужно бояться двигаться в кадре



Иллюстрация: manysuperstudio / seoor / Shutterstock / Canon / Дарья Хомякова / Лайфхакер

Если во время съёмки активно жестикулировать или показывать на камеру какие-то предметы, фокус может прыгать с одной точки на другую. Неприятно узнавать о том, что половину влога вы сидите с размытым лицом, уже во время просмотра отснятого материала.

Благодаря системе автофокусировки Dual Pixel CMOS AF Canon EOS M50 Mark II позволяет создавать яркие и динамичные влоги, снимать обучающие или разговорные видео без оператора и постоянных проверок кадра — достаточно поставить камеру на штатив. Она сама находит лицо (или глаза) человека в кадре и фокусируется на нём, не теряя чёткость даже в движении.

Если в видео важно выдвинуть на первый план не лицо, а какой-нибудь предмет, например книгу, банку с кремом или смартфон, можно настроить фокус самостоятельно. Есть два варианта:

- 1. Автофокусировка.** Камера сама найдёт на экране возможные точки для фокуса, а вам нужно выбрать нужную и нажать на неё на сенсорном экране, а затем зафиксировать с помощью полужахания на спуск затвора.
- 2. Ручной фокус.** Необходимо переключиться на режим ручной фокусировки (MF) и самостоятельно найти нужный объект.

[Узнать больше про камеру](#)

8. Не ограничивает в творчестве

При всех прочих плюсах Canon EOS M50 Mark II остаётся такой же манёвренной, как и смартфон. Камера компактная (116,3 x 88,1 x 58,7 мм) — её удобно держать в руке и можно носить в обычной сумке или рюкзаке. И лёгкая — весит чуть меньше 390 граммов: ходить с ней весь день, снимая влог, совсем несложно. Плюс перевеса ручной клади не будет, если возьмёте камеру с собой в путешествие.

Дисплей, он же экран управления, у Canon EOS M50 Mark II подвижный: его можно развернуть даже на 180 градусов и делать селфи или снимать разговорный блог, постоянно следя за картинкой. А чтобы создавать видео было ещё удобнее, к камере можно подсоединить штатив.

[Хочу камеру для блогинга](#)

Если нашли ошибку, выделите текст и нажмите Ctrl + Enter

Обложка: insta_photos / Bluso / Shutterstock / Дарья Хомякова / Лайфхакер

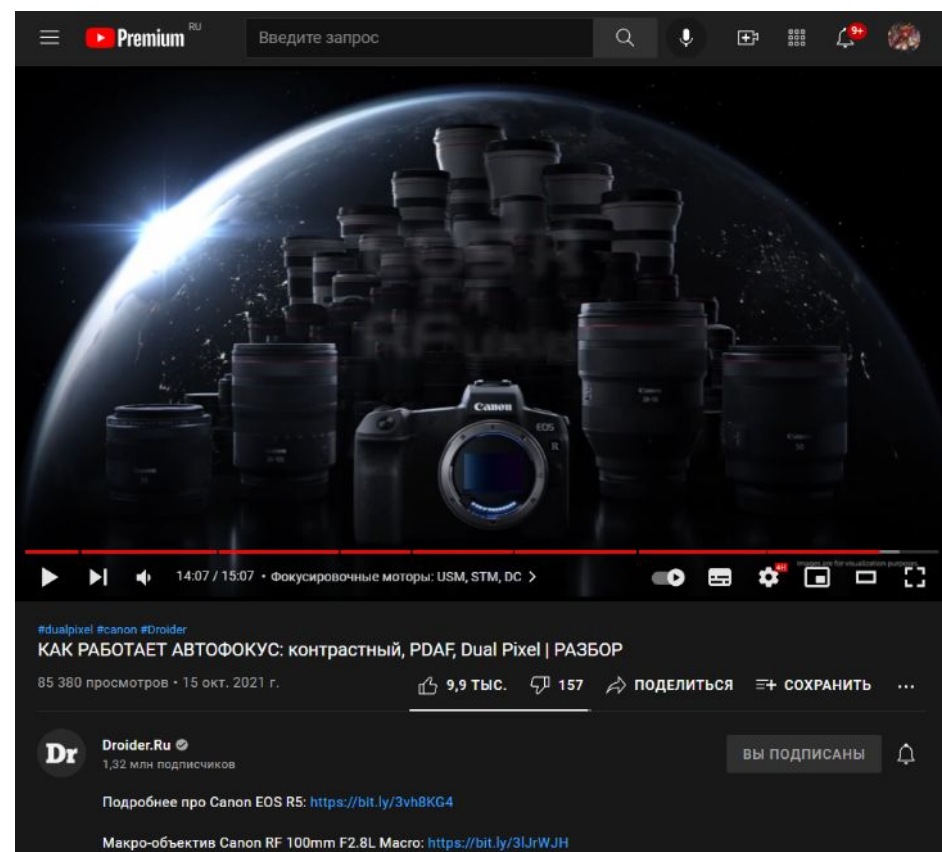
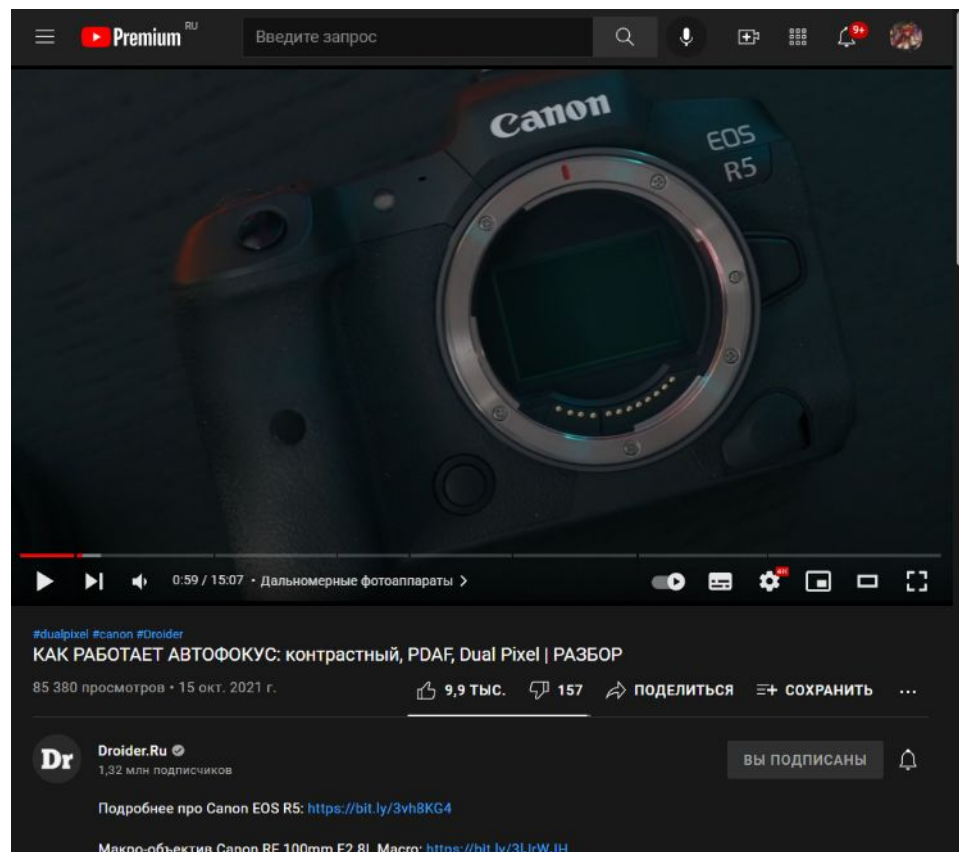
[Избранное](#) [Поделиться](#)



Canon

EOS R5 – Droider

15.10.2021



Canon

EOS R5 – Droider

15.10.2021

КАК РАБОТАЕТ АВТОФОКУС? РАЗБОР

Сегодня мы разберемся с технологией автофокуса в камерах: зачем она нужна, как развивалась и как работает?

aka_orex 15 октября 2021 в 08:39 1

Представьте, вы идете по улице и вдруг видите что-то невероятно красивое или что-то забавное. Что вы будете делать?

Скорее всего вы достанете камеру и сделаете снимок или видео, просто нажав одну кнопку. И вне зависимости от того на что вы снимаете – телефон или профессиональный фотоаппарат – вы вряд ли будете париться по поводу фокуса.

А всё потому что современные системы автофокуса работают настолько хорошо, что мы вообще перестали это замечать.



Canon

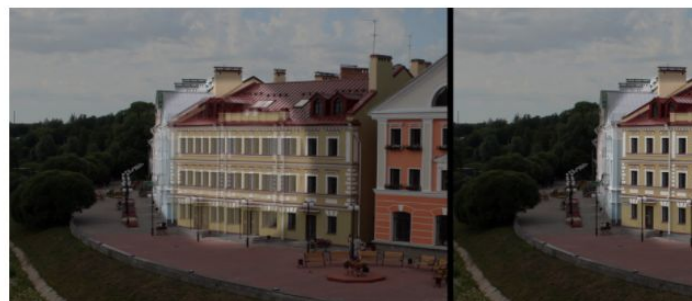
А также протестируем одну из самых продвинутых систем автофокуса на примере камеры Canon EOS R5. Приготовьтесь, разбор будет очень подробный.

Дальномер

Скажу сразу, современные системы автофокуса работают довольно хитро: понять всю физику процесса, мы посмотрим как системы фокусировки работают во времени.

Вернёмся в 1917 год. Тогда вышел удивительный фотоаппарат No. 3A Kodak Special, в котором конечно же не было автофокуса, но была другая волшебная штука – дальномер. А точнее оптический дальномер. Эта штука позволяла вам сфокусироваться вручную с достаточно высокой точностью при помощи одной хитрой визуальной подсказки.

В видоискателе дальномерного фотоаппарата в центре кадра была особая метка – круг или прямоугольник в котором изображение двоилось. А для того, чтобы сфокусироваться, нужно было повернуть кольцо фокусировки так, чтобы изображение слилось в одно.



Все RF объективы что я держал – пушка, очень советую. Особенно порадовал Canon RF 100mm F2.8L Macro IS USM.

Брекетинг фокусировки

EOS R5 – N+1

09.11.2021

N+1

Астрономия

Физика

Биология

Роботы и дроны



Характеристика статистики

Книжная полка

Курсы

Коронавирусные хроники

N + Offi



Партнерский материал

Психология

17:00 | 09 Ноябрь, 2021

Сложность | 1.7

Город низких контрастов

Как мы воспринимаем окружающие нас цвета

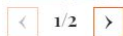
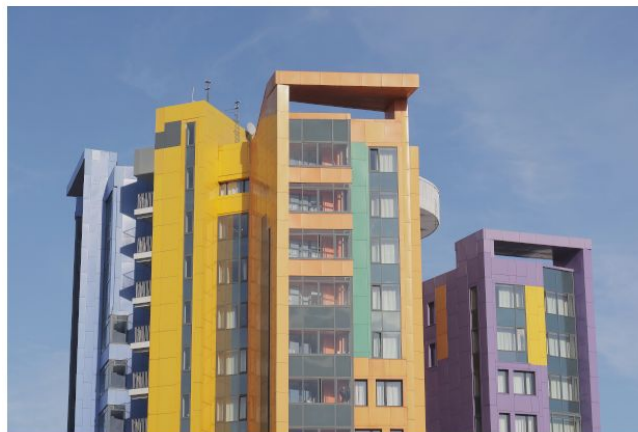
Цвет может влиять на самочувствие человека и даже на то, как он принимает решения. Все происходит бессознательно — перемены в физическом или эмоциональном состоянии едва заметны. Этим **пользуются** не только маркетологи, но и урбанисты, создающие городскую среду. Вместе с культурологом и директором Лаборатории цвета СмолГУ Юлией Грибер, рассказываем, как цвет влияет на восприятие пространства города, и показываем различные цветовые решения с помощью камеры **PowerShot G7 X Mark II** от Canon.

Canon

Canon

В России удачные примеры использования колористики можно найти в общественных пространствах и учреждениях, прежде всего медицинских, лечебных, образовательных.

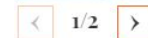
Например, в Смоленске это геронтологический центр «Вишенки», для которого при поддержке Фонда президентских грантов студенты Смоленского государственного университета, опираясь на знания о влиянии цвета на человека и успешный опыт других стран, разработали проекты цветовой оформления отделения милосердия (предложили проекты палат, коридоров, поста медсестры). Или одно из самых известных разноцветных зданий в Москве — медицинский центр Димы Рогачева, пестрый и яркий, чтобы не было так страшно тем, кто вынужден туда приходить.



Национальный медицинский исследовательский центр детской гематологии, онкологии и иммунологии имени Дмитрия Рогачева.

Елизавета Кочергина на Canon PowerShot G7 X Mark II

В Москве в частности и в России в целом редко встречается сочетание ярких цветов — чаще в виде отдельных граффити или в арт-кластерах, которые в большинстве своем являются элементом джентрификации. Яркие цвета и их сочетания у москвичей нередко ассоциируются именно с творческими пространствами.

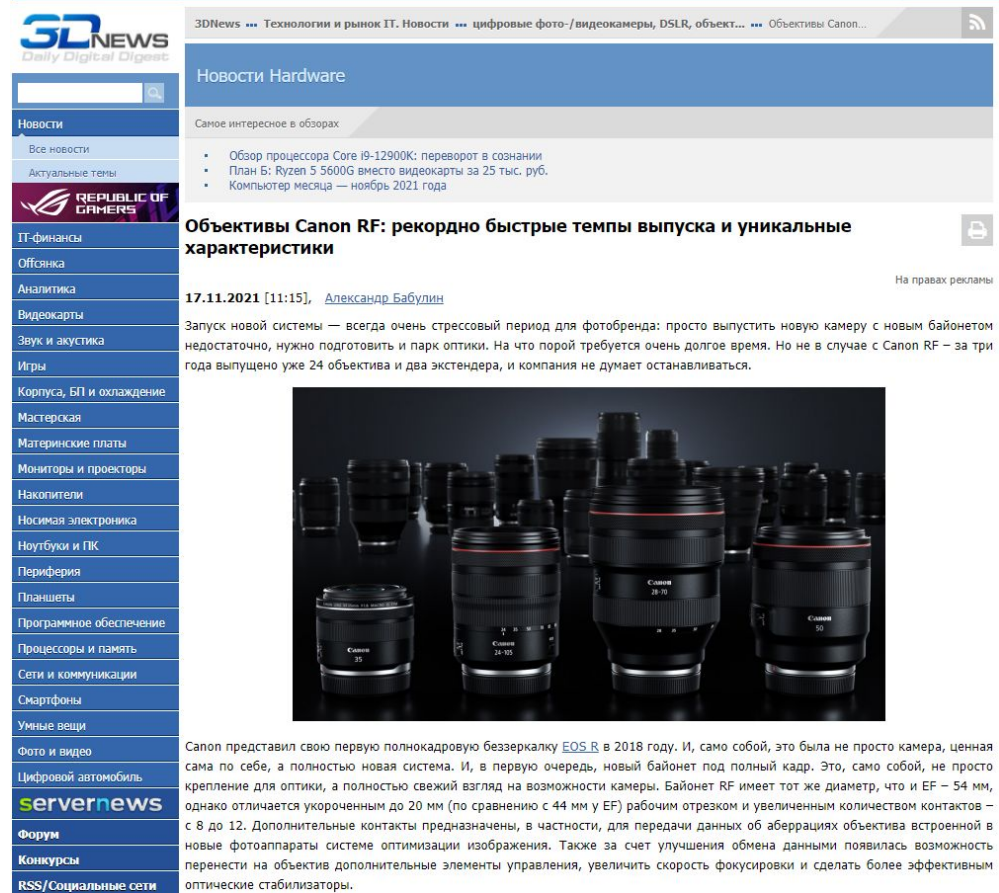


Граффити напротив гастробара «Альма».

Елизавета Кочергина на Canon PowerShot G7 X Mark II

EOS R5 – N+1

17.11.2021



The screenshot shows a news article from 3DNews.ru. The main headline is "Объективы Canon RF: рекордно быстрые темпы выпуска и уникальные характеристики". The article is dated 17.11.2021 and written by Александр Бабулин. The text discusses the launch of the Canon EOS R system, highlighting the speed of lens production and the unique features of the RF mount, such as its shorter flange distance and increased number of electrical contacts compared to the EF mount. A sidebar on the left contains various navigation links like "Новости Hardware", "IT-финансы", and "Обзоры".

Другой пример уникальной оптической схемы, уже не сводящейся к простому сочетанию фокусного расстояния и диафрагмы — Canon RF 5.2mm F2.8L DUAL FISHEYE, разработанный специально для съемки видео для устройств виртуальной реальности (VR). Благодаря стереоскопическому полю зрения 190° два изображения в формате «рыбий глаз» со сдвигом идеально синхронизируются и записываются одновременно на полнокадровый датчик изображения, после чего они пригодны для обработки в Canon EOS VR Utility или плагине Canon EOS VR без дополнительного монтажа. Качество съемки при этом не страдает: RF 5.2mm F2.8L DUAL FISHEYE использует два UD-элемента в каждой из своих линз для компенсации aberrаций, в то время как специальное покрытие Canon SWC с субволновой структурой делает блики и двоение изображения менее заметными даже при съемке с контровым светом. Также стоит отметить эффективность объектива при слабом освещении благодаря высокой светосиле (f/2,8), точную синхронизацию экспозиции и широкие возможности управления двойной диафрагмой с электромагнитной конструкцией (EMD).



Canon EOS R3



Другой пример уникальной оптической схемы, уже не сводящейся к простому сочетанию фокусного расстояния и диафрагмы — Canon RF 5.2mm F2.8L DUAL FISHEYE, разработанный специально для съемки видео для устройств виртуальной реальности (VR). Благодаря стереоскопическому полю зрения 190° два изображения в формате «рыбий глаз» со сдвигом идеально синхронизируются и записываются одновременно на полнокадровый датчик изображения, после чего они пригодны для обработки в Canon EOS VR Utility или плагине Canon EOS VR без дополнительного монтажа. Качество съемки при этом не страдает: RF 5.2mm F2.8L DUAL FISHEYE использует два UD-элемента в каждой из своих линз для компенсации aberrаций, в то время как специальное покрытие Canon SWC с субволновой структурой делает блики и двоение изображения менее заметными даже при съемке с контровым светом. Также стоит отметить эффективность объектива при слабом освещении благодаря высокой светосиле (f/2,8), точную синхронизацию экспозиции и широкие возможности управления двойной диафрагмой с электромагнитной конструкцией (EMD).



PHOTO&VIDEO SPECIAL PROJECTS. WORK IN PROGRESS

Product	Outlet	MUV*	Expected publication date	Status	Cost, RUB
EOR R5	Photar	408 540	December	Brief provided	80 000
	Rosphoto	118 950	November	Start in November	150 000
EOS M50 Mk II	Chernyy Kabinet	1 500 000	Start in November	Brief provided	456 000
EOS R	Trashbox	600 000	December	Brief provided	200 000
	hi-tech.mail.ru	14 640 000	December	Start in November	300 000
RF lenses	iXBT	25 000 000	December	Start in November	998 000
	PhotoWebExpo	150 000	December	Start in November	210 000
	iXBT	25 000 000	November	Brief provided	-
Selphy Square QX 10	iPhones	900 000	December	Start in November	150 000

INKJET SPECIAL PROJECTS. RELEASED

	Outlet	MUV*	Expected publication date	Status	Cost, RUB	KPI Reach / Number of views
Delhi	Blue Print	430 000	09.07.2021	Released	350 000	8 000
	iGuides	1 500 000	13.09.2021	Released	100 000	10 000
	The Village	5 500 000	19.10.2021	Released	680 000	25 000
PIXMA G3420/G3460	Knife.media	1 990 000	22.07.2021	Released	350 000	15 000
	Cnews	3 400 000	26.08.2021	Released	200 000	8 000
	Mel.fm	4 500 000	06.09.2021	Released	376 500	15 000
	Lifehacker	15 500 000	25.10.2021	Released	260 000	15 000
GM4040	iXBT	25 000 000	04.10.2021	Released	150 000	10 000

PIXMA G540&G640 – The Blueprint

09.07.2021

BLUEPRINT

АРХИВ НОМЕРОВ МОДА КРАСОТА КУЛЬТУРА НОВОСТИ КАРЬЕРА THE BLUE STORE

СПЕЦИАЛЬНЫЙ ПРОЕКТ

Canon

ЧЕК-ЛИСТ: КАК ПЕЧАТАТЬ ФОТОГРАФИИ ДОМА

ИЛЛЮСТРАЦИИ: НАТАША ЮГАЙ
ТЕКСТ: ЛЕРА ГАМИНА

PRINTING...

Рассказываем, как сделать процесс работы со снимками комфортным, быстрым и умиротворяющим

Помните, как волнительно получать фотографии с только что проявленной пленки из отпуска? А собирать подруге на день рождения коллаж с вашими самыми смешными совместными снимками? Для профессионального фотографа процесс печати фотографий значит еще больше. Каким бы разным ни был результат – он всегда вызывает неповторимые эмоции: предвкушение, радость, приятный трепет. Современная техника делает процесс печати комфортным и быстрым. Можно полностью довериться принтеру, бесконечно экспериментировать и сосредоточиться на результате. Вместе с Canon мы спросили фотографа Алису Полозову, что значит процесс печати фотографий лично для нее, и составили чек-лист – как сделать его еще более удобным.

МЫ ИСПОЛЬЗУЕМ ФАЙЛЫ COOKIES ЧТОБЫ САЙТ РАБОТАЛ ЛУЧШЕ И БЫСТРЕЕ. НАДЕЕМСЯ, ВЫ НЕ ПРОТИВ.

Canon

CANON 2020 | 13

ДОВЕРЯЙТЕ ТЕХНИКЕ

Важно всегда быть уверенным в результате. Он должен оправдывать все ожидания и главное – поддерживать все ваши эксперименты. Это работа в синергии, которая должна быть в радость. Если вы часто печатаете фотоснимки для клиентов или для себя, понадобится простой в управлении и обслуживании принтер, который поможет воплотить любые идеи. Устройства Canon могут печатать на любой бумаге размером вплоть до А4. С его помощью можно, например, сделать магниты на холодильник (с помощью печати на магнитной бумаге) или даже наклейки с лого вашего бренда. В PIXMA G640 и G540 – шестицветная система чернил на основе красителей. Два новых цвета – красный и серый – сделают снимки еще контрастнее. А печатающая головка FINE снижает зернистость и делает цвета более интенсивными.

Принтер включается и выключается автоматически – это экономит электроэнергию, а двухстрочный ЖК-экран помогает легко управлять устройством. Встроенный модуль Wi-Fi помогает подключиться к компьютеру, камере или любому мобильному устройству и отправлять понравившиеся изображения на печать с помощью приложения.



PIXMA G3420 – The Knife

22.07.2021


ПАРТНЕРСКИЙ МАТЕРИАЛ **Canon**

Редакция спецпроектов • 22 июля

Квентин Тарантино или Уолт Дисней: чей это домашний офис?

Поделиться | 57

Многие известные сейчас люди и компании начинали с офисов дома: в комнатах, гаражах и даже на заброшенных фабриках. Все знают, что Стив Джобс и Стив Возняк работали в гараже, но это далеко не единственная подобная история. Вместе с Canon PIXMA приглашаем вас в виртуальное путешествие по первым офисам, которые порой слабо напоминали даже места для работы. Вам предстоит угадать, путь какой известной компании или личности начинался в этих местах.



[Начать тест](#)

#партнерский материал #тесты #бизнес #работа

ПАРТНЕРСКИЙ МАТЕРИАЛ **Canon**

НОЖ Квентин Тарантино или Уолт Дисней: чей это домашний офис?

3 из 12 Приверженец традиционных офисов

Поделиться | 57 | Респонднуть | Твитнуть

Судя по всему, вам ближе по духу классический опенспейс со всеми его достоинствами и недостатками. Однако современный мир явно движется в сторону удаленной работы, так что, возможно, и вам стоит присмотреться к этому тренду и оценить все его удобства. А Canon PIXMA поможет вам обустроить домашний офис так, что в традиционный не захочется и возвращаться.

[Пройти тест еще раз](#)

#партнерский материал #тесты #бизнес #работа

Кто умнее? Все секреты IQ-тестов

Тест: Что ваши музыкальные предпочтения говорят о вашем мышлении?

Генетический тест или маркетинговая уловка? Ученый-генетик объясняет, почему генетические тесты могут быть бесполезными, а рекомендации по их результатам — бессмысленными

Тест: Угадаем ваш возраст по степени вашего пессимизма

Canon

PIXMA 3420 – Zoom CNEWS

26.08.2021



Главная | Статьи | Обзор Canon PIXMA G3420: беспроводное МФУ на базе СНПЧ

Обзор Canon PIXMA G3420: беспроводное МФУ на базе СНПЧ

На тесте у редакции ZOOM.CNews – экономичное МФУ Canon PIXMA G3420, которое использует систему непрерывной подачи чернил и поддерживает Wi-Fi. Мы проверили все функции устройства и разобрались, кому оно особенно подойдет.

СОДЕРЖАНИЕ:

- ОСНОВНЫЕ ОСОБЕННОСТИ МОДЕЛИ
- КОНСТРУКЦИЯ И УПРАВЛЕНИЕ
- КОМПЛЕКТАЦИЯ И ЗАПРАВКА
- ПОДКЛЮЧЕНИЕ И ПЕЧАТЬ
- ИТОГИ И СТОИМОСТЬ
- ТЕХНИЧЕСКИЕ ХАРАКТЕРИСТИКИ CANON PIXMA G3420



качественного и прочного пластика.



Податчик бумаги расположен сверху – чтобы отсканить его, надо откинуть прозрачную крышку и потянуть вверх соответствующую подставку для листов. В зависимости от ширины используемой бумаги можно выровнять стопку с помощью оежек-ограничителей.



Лоток вмещает 100 листов формата А4 плотностью 64–105 г/м². Также модель PIXMA G3420 умеет печатать на глянцевой и фотобумаге, конвертах, открытках, матовой фотобумаге и носителях для транспаренсов на темные и светлые ткани. А еще МФУ подходит для печати баннеров размером до 216 x 1200 мм. Таким образом, он подходит не только для стандартных «домашних» задач, но и пригодится на производстве печатной продукции: рекламных буклетов, фотографий, раскладок, футболок-сиднейки.

Лоток для выхода отпечатков расположен в нижней части МФУ – под ним также можно выдвигать полочку для бумаги. А сканер документов для копирования располагается в центральной части устройства под крышкой. Пленчатый сканер также вмещает листы размером до А4.



качественного и прочного пластика.

Одной баночкой с черными чернилами хватит для печати 6000 монохромных страниц в стандартном качестве или 7600 – в экономичном режиме. А трюк цветных пудрышек будет достаточно для создания 7700 отпечатков. При этом набор чернил (в цветной стоит всего 990 рублей). Если считать, что с помощью этих расходников можно напечатать в среднем 13 700 страниц, то стоимость одной составляет примерно 7 копеек. Ни один струйный картридж не может похвастаться такими высокими ресурсом и низкой ценой отпечатка.



Процесс заправки в модели Canon PIXMA G3420 прост и не требует навыков. Так, каждая баночка и емкость для соответствующего чернил имеют уникальную конструкцию иконки. Это предотвращает заливку неправильного цвета и ухудшения качества печати впоследствии.

Также каждая баночка оснащена клапаном, который не позволяет жидкости проливаться в процессе заправки. Удобно и то, что объем емкости соответствует объему расхода – нет риска залить больше или меньше чернил. Все четыре емкости закрываются герметичными крышками для безопасной транспортировки МФУ уже после заправки.



В прошлой линейке PIXMA для отработанных чернил использовался так называемый сборщик, а для его замены требовалось обратиться в сервисный центр. В новой модели для этой цели применяется сервисный картридж, который можно поменять самостоятельно, открыв заднюю панель устройства.

Подключение и печать

После заправки и установки печатающих головок необходимо подключить МФУ к электросети и провести первичную настройку. Для этого достаточно перейти на сайт производителя, скачать программу для установки принтера и следовать пошаговой инструкции. Так как модель поддерживает беспроводную печать, по умолчанию предлагается настроить ее по Wi-Fi. Но если сеть недоступна или компьютер не может найти устройство, стоит подключить его с помощью USB и провести настройку вручную.

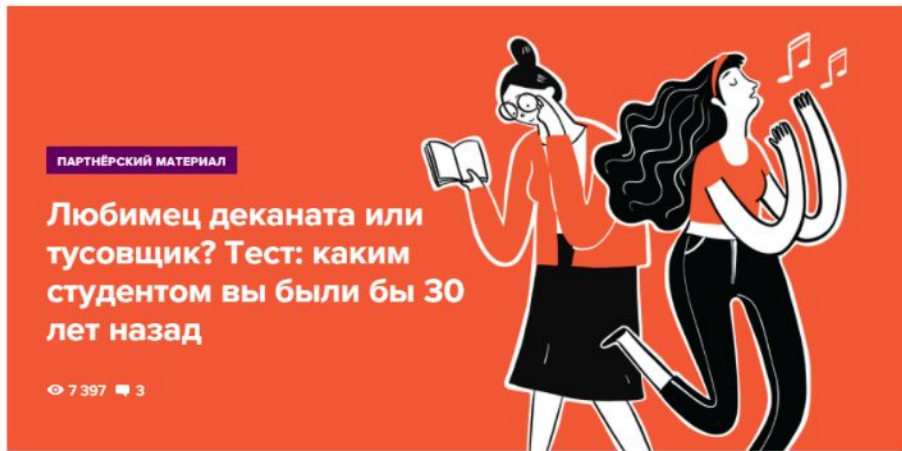
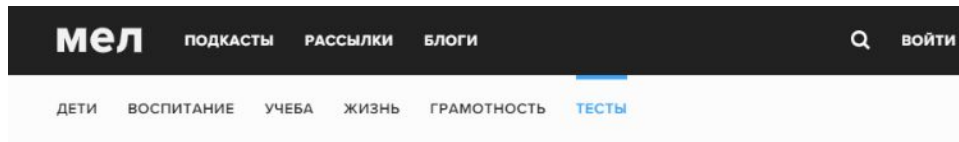
Когда МФУ будет найден и добавлен в вашу сеть Wi-Fi, на современное устройство автоматически установятся драйверы и пакет ПО для печати, сканирования и обработки фотографий.

На скриншотах ниже представлен интерфейс программы Canon Easy-PhotoPrint Editor, которая содержит сотни макетов для печати открыток, календарей, плакатов и развлекательных буклетов.



PIXMA G540&G640 - Mel

06.09.2021



Бессонные ночи в библиотеках, горы исписанных тетрадей и страх потерять зачетку — 30 лет назад студенты обменивались рукописными конспектами и не имели возможности что-то распечатать на принтере или найти в интернете. Романтика студенческой жизни до интернета была совсем другой. Вместе с Canon попробуем выяснить, каким студентом вы бы были, если бы учились 30 лет назад.

Тратьте время только на важное

Ускорьтесь вместе с Canon Pixma G640&G540



PIXMA G640 - iGuides

13.09.2021



OMEN 15 Galaxy Z Fold3 Mercusys MR30G Jet Bot Ai+ Canon PIXMA G640

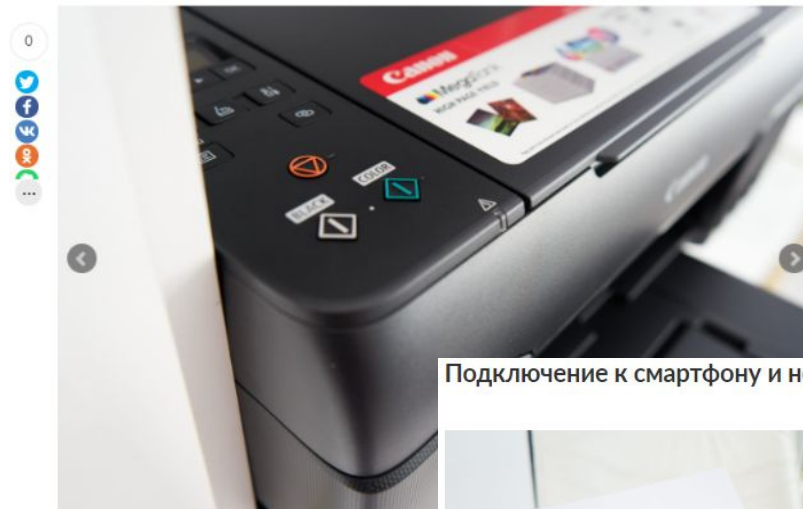
ПРИНТЕРЫ CANON ПАРТНЕРСКИЙ МАТЕРИАЛ 2

Обзор Canon PIXMA G640: принтер для печати фото, цветопередача которого вас порадует

ДЕНИС МАРКОВ | 13 СЕНТЯБРЯ, 2021 - 15:00



Дизайн: органичный элемент интерьера



Подключение к смартфону и ноутбуку



Что мы хотим получить от домашнего принтера
Прежде всего, эстетичный и эргономичный корпус органично вписаться в интерьер и не привлекать внимание. Необходимо поместиться на среднестатистической четверти рабочего стола, чтобы быть под рукой

Функция AirPrint позволяет мгновенно выполнять печать фотографий, электронных сообщений, веб-страниц и документов с устройств Mac и iOS без необходимости установки драйверов или загрузки программного обеспечения. Достаточно просто выбрать принтер с поддержкой AirPrint.

Canon

PIXMA GM4040 - iXBT

04.10.2021

iXBT.com Конференция Games Фото Комок Market Prosound Гробизнес
Обзоры Новости Блоги

» Принтеры и периферия

Обзор монохромного струйного МФУ Canon Pixma GM4040 со встроенной СНПЧ и опциональным цветным картриджем



Оглавление

- Характеристики, комплектация, расходные материалы
- Внешний вид, органы управления
- Подготовка к работе
- Панель управления, меню
- Копирование
- Локальное подключение по USB
 - Установка ПО
 - Настройки в драйверах печати и сканирования
- Подключение к локальной сети
 - Проводная сеть Ethernet
 - Беспроводная сеть Wi-Fi
- Сканирование с панели управления МФУ
- Веб-интерфейс
- Работа с мобильными устройствами
- Тестирование
 - Скорость копирования
 - Скорость печати
 - Скорость сканирования
 - Измерение шума
 - Тест тракта подачи
- Качество отпечатков
 - Текстовые образцы
 - Образцы с текстом, графическим оформлением и иллюстрациями
 - Тестовая полоса, фотоизображения
- Итог

Canon



Производители струйных печатающих устройств, оснащенных встроенным непрерывной подачи чернил), предлагают не только цветные принтеры и М монохромные модели. Обычно они заявляются как альтернатива лазерным более дешевыми расходными материалами и меньшим потреблением элек

Есть такие устройства и в линейке **Pixma G** компании **Canon**: в одном из оф белый принтер GM2040, а теперь рассмотрим монохромное МФУ «3 в 1» (и официальных материалах, многофункциональный принтер) **Canon Pixma G**



Копия, качество высокое

Итог ^

При подведении итогов мы не будем вновь вспоминать всем известные достоинства струйных принтеров со встроенной СНПЧ, а сразу перейдем к балансу плюсов и минусов рассматриваемого МФУ.

Модель **Canon Pixma GM4040** нельзя назвать уникальной, подобные монохромные устройства есть и у других производителей. Выделяет ее из общего ряда возможность установки картриджа СМУ, чтобы получить цветную печать; правда, реализовано это на основе изменения конструкции полноценного цветного МФУ, а не в виде самостоятельной разработки, что привело к некоторым шероховатостям, хотя и не слишком значительным. Тем не менее, эта опция вполне может склонить потребителя, выбирающего подобный аппарат, к покупке данной модели Canon: можно долго спорить, что лучше — струйная или лазерная печатающая техника, но уж точно ни один лазерный принтер не может предложить такого расширения возможностей.

В прочем оснащение вполне соответствует современным требованиям к офисному МФУ: есть и два лотка с приличной по меркам класса суммарной вместимостью, и дуплекс, и автоподатчик документов (пусть и односторонний), и три интерфейса.

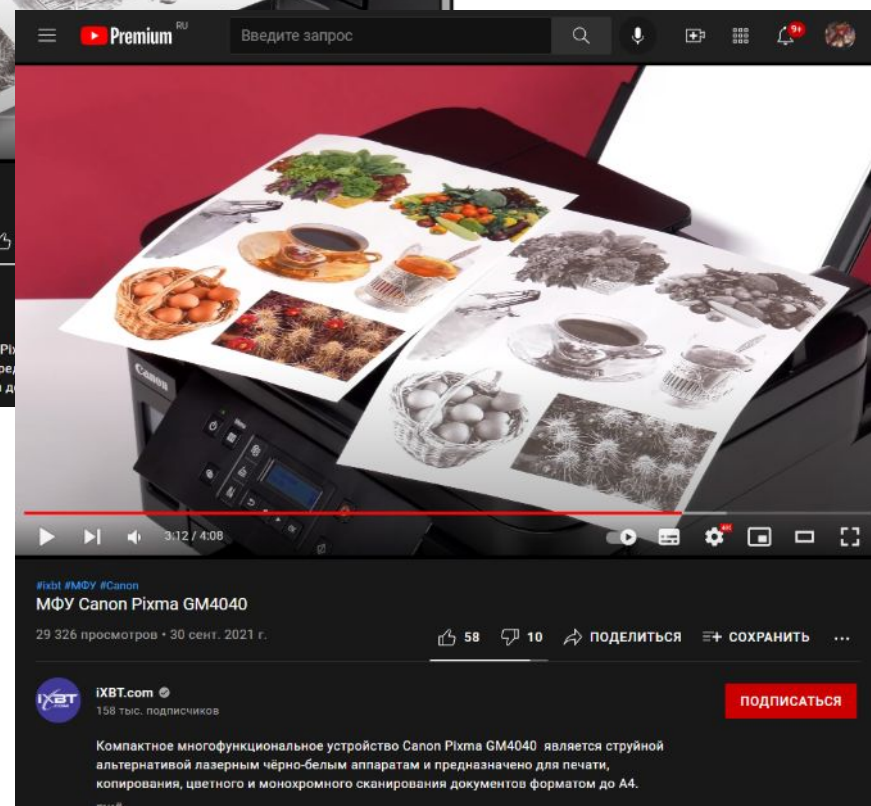
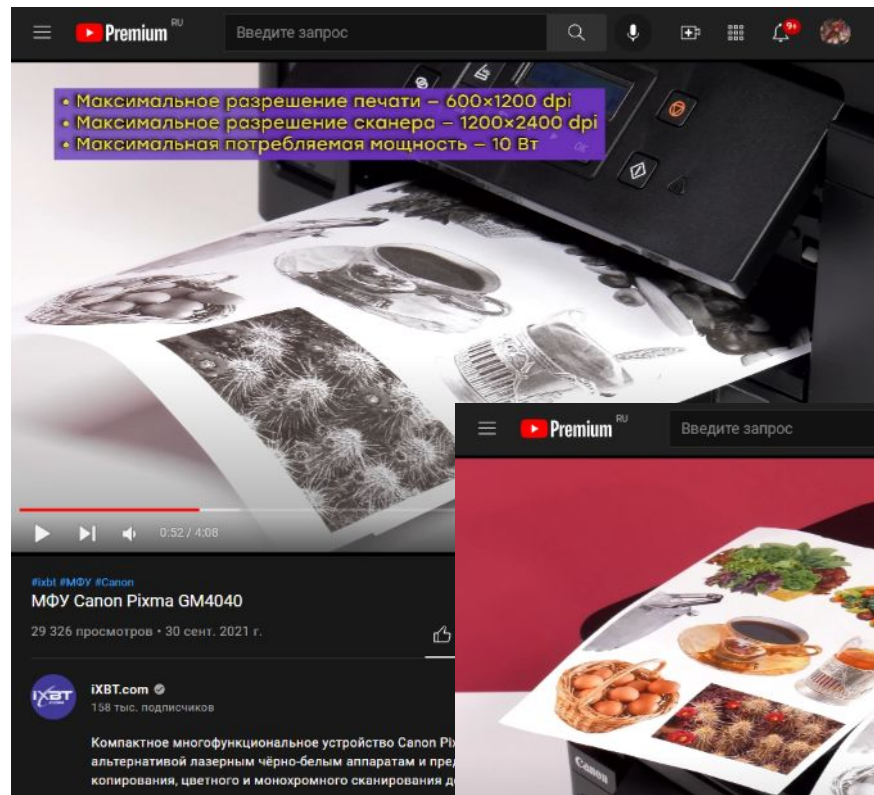
Заявленные параметры в целом подтверждаются нашими тестами, а качество печати вполне достаточное для офисных задач.

Пожалуй, самая серьезная претензия к аппарату — это ЖК-экран, который как будто переключал из середины 90-х годов прошлого столетия, и дело даже не в архаичности, а в элементарном неудобстве использования; при этом скидку на бюджетность модели вряд ли можно сделать — не такое уж и дешевое это МФУ. Подобные дисплеи встречаются в недорогих аппаратах и других производителей, но это тоже не оправдание.

Зато немалый запас черных чернил в комплекте поставки станет приятным бонусом.

PIXMA GM4040 - iXBT

04.10.2021



Canon

PIXMA G540 и G640 – The Village

19.10.2021



Как превратить хобби в успешный бизнес И выгодно продавать тай-дай, фенечки и открытки



Автор: The Village Special



Какое хобби
без принтера?

Струйные фотопринтеры Canon PIXMA G540 и G640 помогут в работе не только дизайнерам и DIY-креаторам, но и фотографам, художникам и тем, кто хочет сохранить в альбоме воспоминания из отпуска. В новых принтерах стоит шестичетвертная система (обычно их четыре) для лучшей передачи насыщенных и глубоких оттенков. А печатающая головка FINE уменьшает зернистость и улучшает качество фото. К тому же принтер совместим с любимыми типами бумаги: с термонаклейками, магнитной, матовой и другими. Печать одного снимка занимает не больше 47 секунд. Одного комплекта чернил хватает на 3 800 стандартных фотографий. А перезаправить принтер легко в домашних условиях без обращения в сервис благодаря удобному абсорберу, впитывающему чернила. В том числе, на бутылочках с краской для принтера есть отметки, благодаря которым вы не перепутаете цвета при заправке.



Напечатать



01

Почему DIY снова в моде

Одна из причин – ностальгия по моде прошлого, именно она вдохновляет DIY-креаторов. Из однотонных джинсов можно сделать брюки в стиле пэчворк и почувствовать себя хиппи на «Вудстоке». А самодельные серьги из полимерной глины перенесут на дискотеку 80-х. В лоудан хендмейд стал только популярнее – оказалось, это отличная возможность сократить время и преобразить собственный стиль. К тому же DIY чувствует себя прекрасно в общем курсе на экологичность и творческое использование отходов.

02

Какие тренды DIY сейчас активно развиваются

Кроме одежды в стиле пэчворк и тай-дай, главный тренд этого года – ярочные инфантильные украшения как из детства: бусы из бисера, серьги и кольца из полимерной глины, фенечки из ниток и вышивки. Такие аксессуары особенно классно смотрятся с самодельными вязаными вещами: шапками, толпанами и сумками через плечо. Еще одно популярное направление – иллюстрация. Художники подумывают и рисуют персональные открытки и стикеры, печатая которые в коммерческой типографии может быть дорого, но в домашних условиях для этого пригодится принтер Canon PIXMA G540.

PIXMA G3420 – Lifehacker

25.10.2021

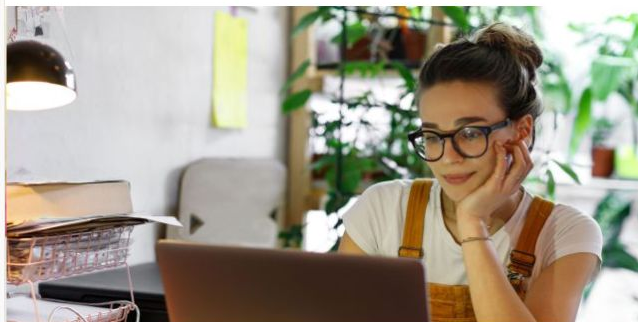
ЛАЙФХАКЕР  < Лучшее Наши книги Рубрики Время есть

 Партнёрский

Бесконечный рабочий день и дефицит общения: 8 типичных проблем, которые возникают на удалёнке

25 октября / Работа и учёба

У удалённой работы много преимуществ: можно трудиться дома или в любимом кафе, уделять больше внимания семье и друзьям, а ещё не нужно тратить время на поездки в офис и обратно. Но и недостатков не меньше. Вместе с [Canon](#) составили список проблем, с которыми сталкиваются те, кто работает из дома, и рассказали, как их решить.



 Избранное  Поделиться  5

2. Нет комфортного места для работы

Многие, кто впервые вышел на удалёнку, думали, что работать теперь можно где угодно: хоть на кровати в пижаме, хоть за кухонным столом. Но такая обстановка мешает концентрироваться: вместо того, чтобы заниматься делом, хочется налить чаю и включить сериал, а дедлайны никто не отменял.

Чтобы помочь мозгу сосредоточиться на работе, выделите отдельное рабочее место, которое будет достаточно освещённым и удобным. Не экономьте на кресле и сидите правильно. Конечно, дома можно работать хоть лёжа, хоть закинув ноги на стол, но спине такое вряд ли пойдёт на пользу. Если живёте в однокомнатной квартире, можно визуально отделить рабочее место ширмой.

Наличие отдельного рабочего места позволит проще переключаться между режимами «дом» и «работа». А ваши бумаги и ежедневник перестанут кочевать по всей квартире — можно просто оставить их на столе, а наутро вернуться и начать с той точки, где вы закончили.

Ещё одна частая проблема на удалёнке — дома нет привычной офисной техники, но документы печатать всё-таки нужно. Чтобы не тратить время на походы в ближайшую типографию или фотосалон, обзаведитесь надёжным принтером. [Canon PIXMA G3420](#) оснащён пополняемыми ёмкостями для чернил вместо привычных картриджей. Расход экономичный — можно напечатать больше 7 тысяч страниц и 2 тысяч фото.

Чтобы печатать, копировать и сканировать, не понадобится никаких проводов. К принтеру можно подключиться напрямую с компьютера или мобильного устройства через Wi-Fi.

[Выбрать принтер](#)

Отличный вариант отвлечься от рутины — заняться фотографией, изготовлением открыток или другим видом творчества. На многофункциональном принтере [Canon PIXMA G3420](#) можно печатать не только документы и графики, но и цветные изображения в высоком качестве. Принтер совместим и с обычной бумагой, и с глянцевой, а также с носителями для термопереноса изображений на ткани — можете, например, создать футболку с авторским принтом.

Canon PIXMA G3420 поддержит в любых творческих экспериментах — с ним легко печатать даже баннеры длиной до 1,2 метра. А если закончатся чернила, ёмкости для них удобно заново наполнить с помощью специальных бутылочек.

[Узнать, что ещё умеет принтер Canon](#)

8. Хочется поговорить, а не с кем

При живом общении часть информации мы получаем благодаря интонации, мимике, жестам и позе человека. В переписке все эти нюансы теряются. Если нужно обсудить важный вопрос, будь то повышение зарплаты, конфликтная ситуация или просто новый проект, делайте это с помощью видеосозвонов. А вот рутинные задачи можно решать и текстом. Если хочется неформального общения, как в офисе у кулера, предложите коллегам созваниваться раз в неделю в обед. Так вы сможете обсудить последние новости.

Постарайтесь регулярно учиться чему-то новому. Можно посещать профессиональные конференции или семинары. Это поможет не только прокачать новые навыки, но и завести полезные знакомства. Ещё один вариант — найти себе хобби, которое требует общения с людьми. Например, присоединиться к книжному клубу или записаться на курсы английского.



INKJET SPECIAL PROJECTS. WORK IN PROGRESS

	Outlet	MUV*	Expected publication date	Status	Cost, RUB		Outlet	MUV*	Expected publication date	Status	Cost, RUB		Outlet	MUV*	Expected publication date	Status	Cost, RUB
PIX MA G3 42 0/G 34 60	iXBT	25 000 000	November	Brief provided	150 000	Se atle	Cnews	3 400 000	November	Start in November	200 000	TBD	Telegram Design	-	November	Start in November	TBD
							iXBT	25 000 000	November	Brief provided	150 000		Telegram Design	-	November	Start in November	TBD
	IT Week	88 500	November	Brief provided	120 000		VC	10 390 000	November	Brief provided	180 000		Istoriya Veshey	75 000	November	Brief provided	250 000
Del hi	Cnews	3 400 000	November	Draft provided	200 000	Ima ge PR OG RA F PR O-3 00/ 100 0	IT Week	88 500	November	Start in November	120 000						
	IT Week	88 500	December	Brief provided	120 000		hi-tech.mail.ru	14 640 000	November	Brief provided	240 000						
	iXBT	25 000 000	November	Start in November	150 000		Popular Mechanics	12 870 000	November	Start in October	300 000						
PIX MA GM 40 40 / GM 204 0	Vademecum	2 600 000	November	Brief provided	350 000	TBD	RBC.Style	2 960 000	November	Brief provided	220 000						
							Photar	408 540	November	Brief provided	80 000						
	IT Week	88 500	December	Start in November	120 000		Telegram Design	-	November	Start in November	TBD						
							Telegram Design	-	November	Start in November	TBD						
	Cnews	3 400 000	December	Start in October	200 000		Telegram Design	-	November	Start in November	TBD						
							Telegram Design	-	November	Start in November	TBD						
	Profile	2 170 000	November	Start in November	240 000		3dnews	11 400 000	November	Start in November	TBD						
							Zavtracast	-	November	Start in November	TBD						